

Legend

	Site Boundary
	Ancillary Site Office and Storage
	Shelter
	Landscaping
	Preservation of Existing Trees
	16m x 3.5m Container Vehicle Parking Space

Layout Plan

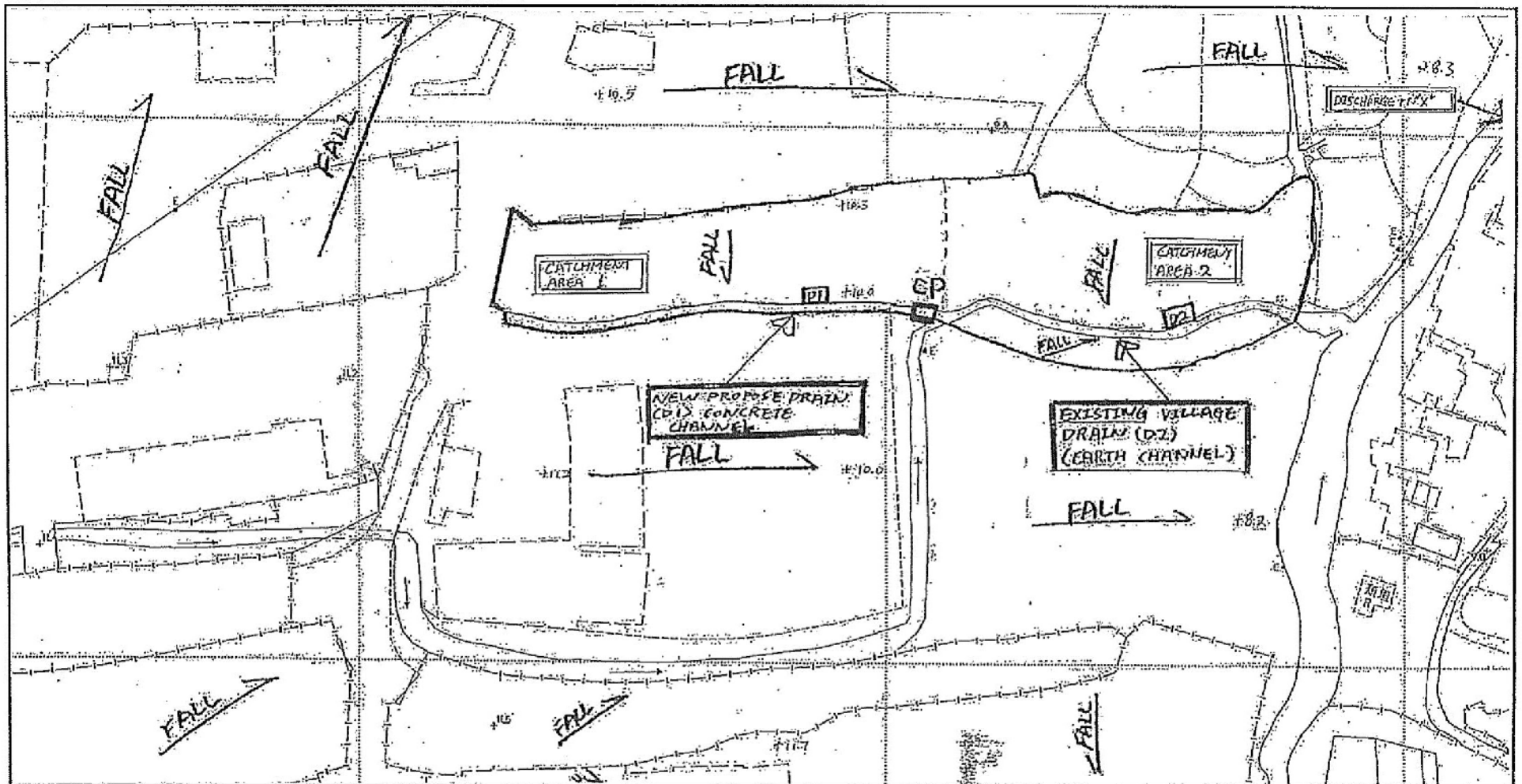
S16 Application for Temporary Open Storage of Recycling Materials (Metal, Plastic and Paper) and Used Electrical / Electronic Appliances and Parts with Ancillary Packaging Activities at Various Lots in DD 119, Tong Yan San Tsuen, Yuen Long

0 10 20 30 40 50 METRES

Plan 3

PlanArch Consultants Ltd.

Revision: _____ Date: 25.5.2018

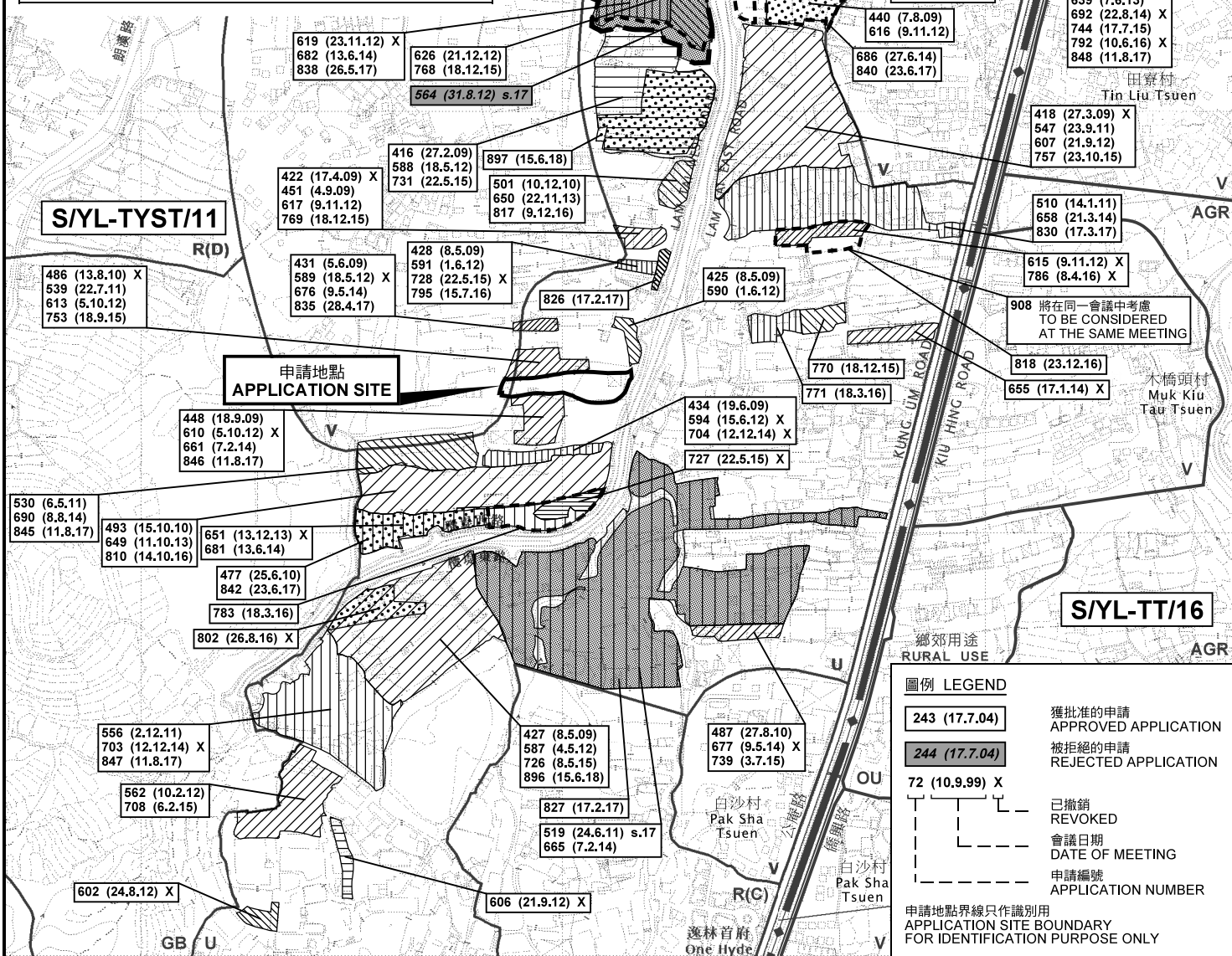
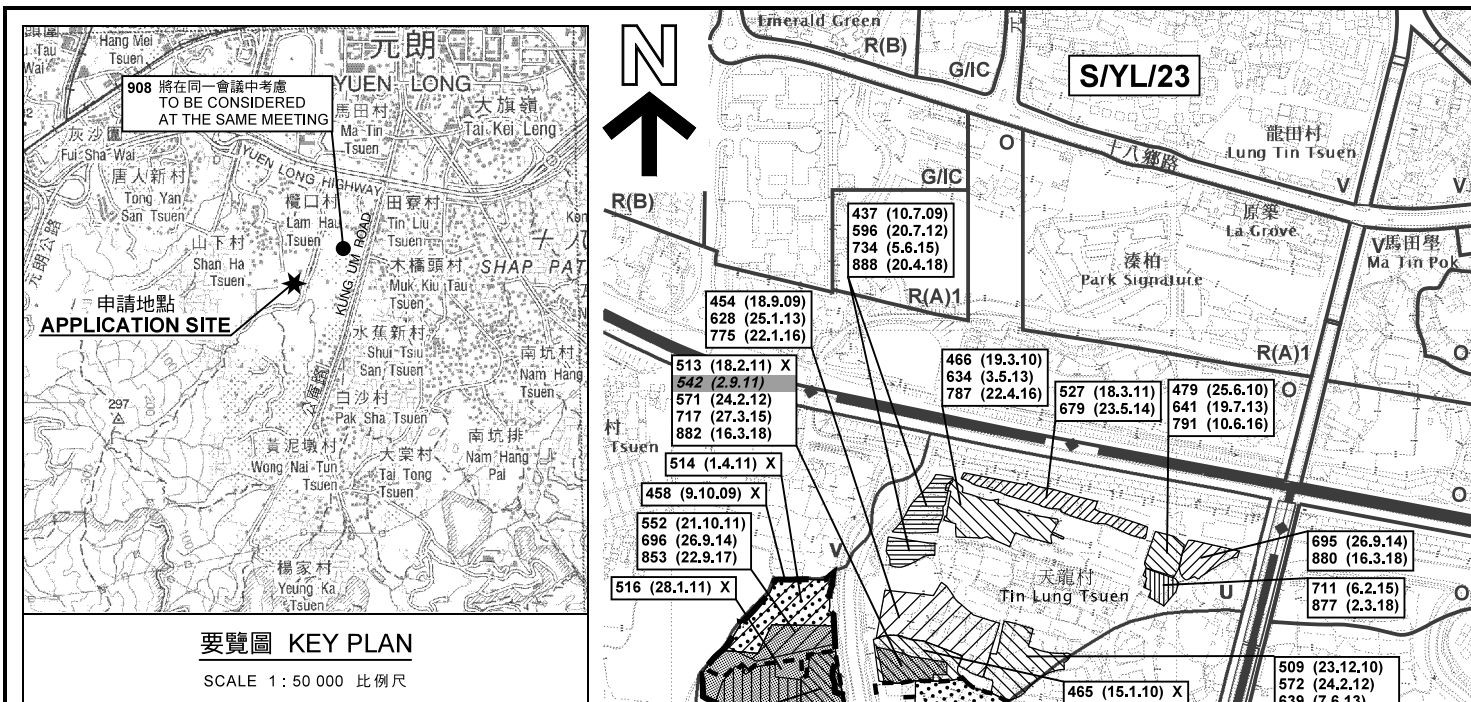


<p>LEGEND:</p> <ul style="list-style-type: none"> Application Site - Raised Concrete Sandy soil Crossland Stormwater Drainage System 	<ul style="list-style-type: none"> Proposed Sand Trap Adjacent Catchment Area Access Road GP CATCHMENT 	<p>Proposed Channel D1 (CONCRETE CHANNEL)</p>	<p>Existing Channel D2 (GRASS VILLAGE DRAIN)</p>	<p>Cross section Point 'X'</p>	<p>Drawing No. D-02 Scale: 1:1000</p> <p>Drainage Impact Assessment for open storage at various lots in DD119, Tong Yan San Tsuen, Yuen Long.</p>
---	--	---	--	--------------------------------	---

<p>Base Plan Extracted from Approved Drainage Plan in June 2003 (Application No. TPB/A/YL-TYST/186)</p>	<p align="center">As-built Drainage Plan</p> <p align="center">S16 Application for Temporary Open Storage of Recycling Materials (Metal, Plastic and Paper) and Used Electrical / Electronic Appliances and Parts with Ancillary Packaging Activities at Various Lots in DD 119, Tong Yan San Tsuen, Yuen Long</p> <p align="center">0 10 20 30 40 50 METRES</p>	<p align="center">Plan 4</p> <p>Revision: Date: 25.5.2018</p>
---	---	--

(摘錄自申請人於 21.6.2018 呈交的申請書)
(Extract from Applicant's Submission of 21.6.2018)

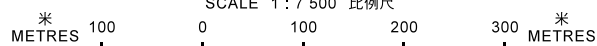
<p>參考編號 REFERENCE No. AYL-TYST/906</p>	<p>繪圖 DRAWING A-2</p>
--	---------------------------



位置圖及同類申請 LOCATION PLAN WITH SIMILAR APPLICATIONS

臨時露天存放回收物料(金屬、塑膠和紙張)及舊電器/舊電子產品和零件連附屬包裝工序(為期3年)
元朗唐人新村丈量約份第119約地段第324號(部分)、第325號、第326號(部分)、第327號E分段餘段(部分)、第1420號餘段及第1421號(部分)
TEMPORARY OPEN STORAGE OF RECYCLING MATERIALS (METAL, PLASTIC AND PAPER) AND USED ELECTRICAL / ELECTRONIC APPLIANCES AND PARTS WITH ANCILLARY PACKAGING ACTIVITIES FOR A PERIOD OF 3 YEARS
LOTS 324 (PART), 325, 326 (PART), 327 S.E. RP (PART), 1420 RP AND 1421 (PART) IN D.D.119, TONG YAN SAN TSUEN, YUEN LONG

SCALE 1: 7 500 比例尺



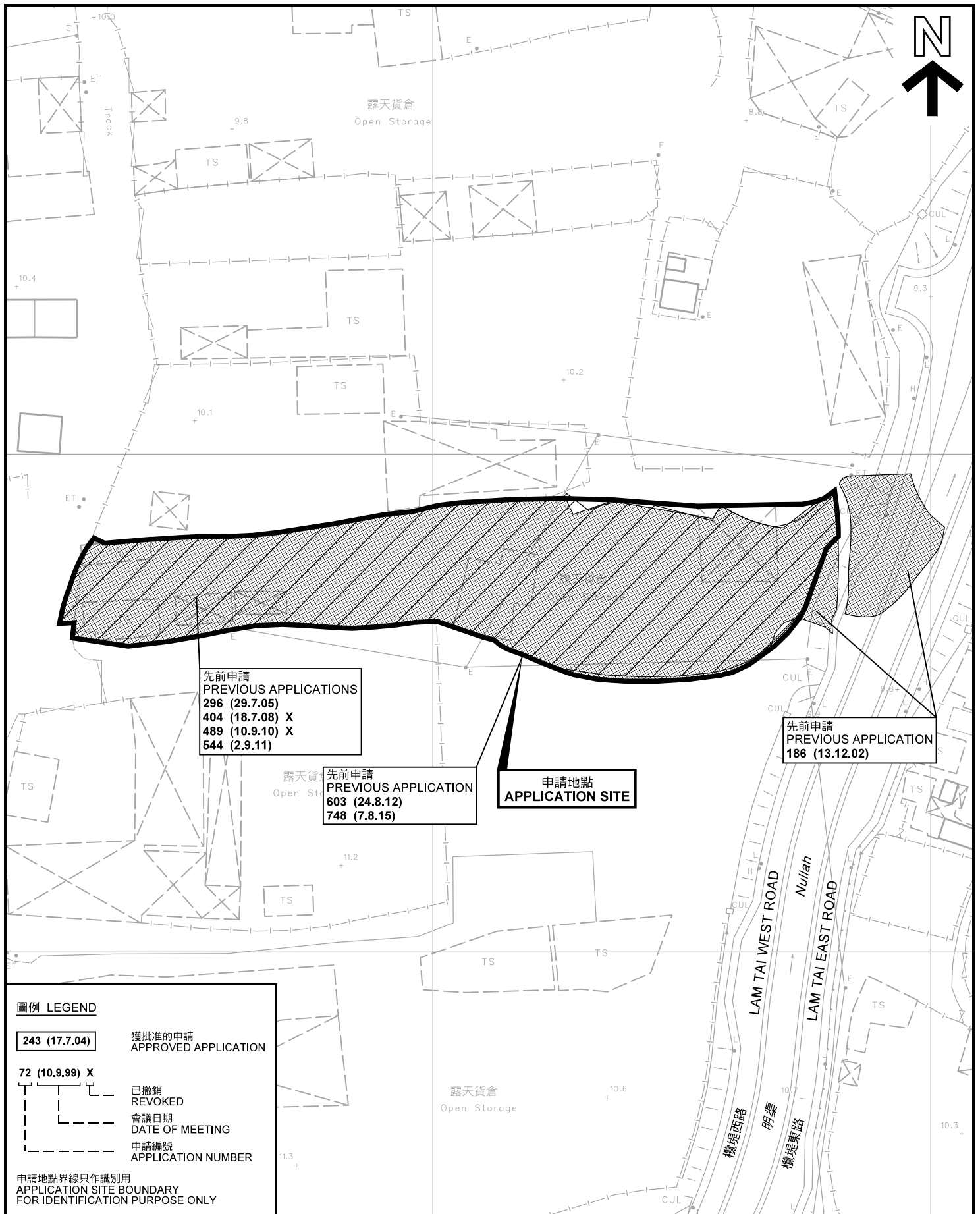
規劃署
PLANNING
DEPARTMENT



參考編號
REFERENCE No.
A/YL-TYST/906

圖 PLAN
A-1a

本摘要圖於2018年8月3日擬備，所根據的資料為於2017年9月29日展示的分區計劃大綱圖編號 S/YL-TYST/11 EXTRACT PLAN PREPARED ON 3.8.2018 BASED ON OUTLINE ZONING PLAN No. S/YL-TYST/11 EXHIBITED ON 29.9.2017



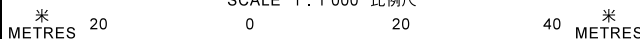
圖例 LEGEND

- 243 (17.7.04) 獲批准的申請
APPROVED APPLICATION
- 72 (10.9.99) X 已撤銷
REVOKED
- 會議日期
DATE OF MEETING
- 申請編號
APPLICATION NUMBER

申請地點界線只作識別用
APPLICATION SITE BOUNDARY
FOR IDENTIFICATION PURPOSE ONLY

先前申請圖 PREVIOUS APPLICATIONS PLAN

臨時露天存放回收物料(金屬、塑膠和紙張)及
舊電器/舊電子產品和零件連附屬包裝工序(為期3年)
元朗唐人新村丈量約份第119約地段第324號(部分)、第325號、
第326號(部分)、第327號E分段餘段(部分)、第1420號餘段及第1421號(部分)
TEMPORARY OPEN STORAGE OF RECYCLING MATERIALS (METAL, PLASTIC
AND PAPER) AND USED ELECTRICAL / ELECTRONIC APPLIANCES AND PARTS
WITH ANCILLARY PACKAGING ACTIVITIES FOR A PERIOD OF 3 YEARS
LOTS 324 (PART), 325, 326 (PART), 327 S.E. RP (PART), 1420 RP AND
1421 (PART) IN D.D.119, TONG YAN SAN TSUEN, YUEN LONG
SCALE 1 : 1 000 比例尺



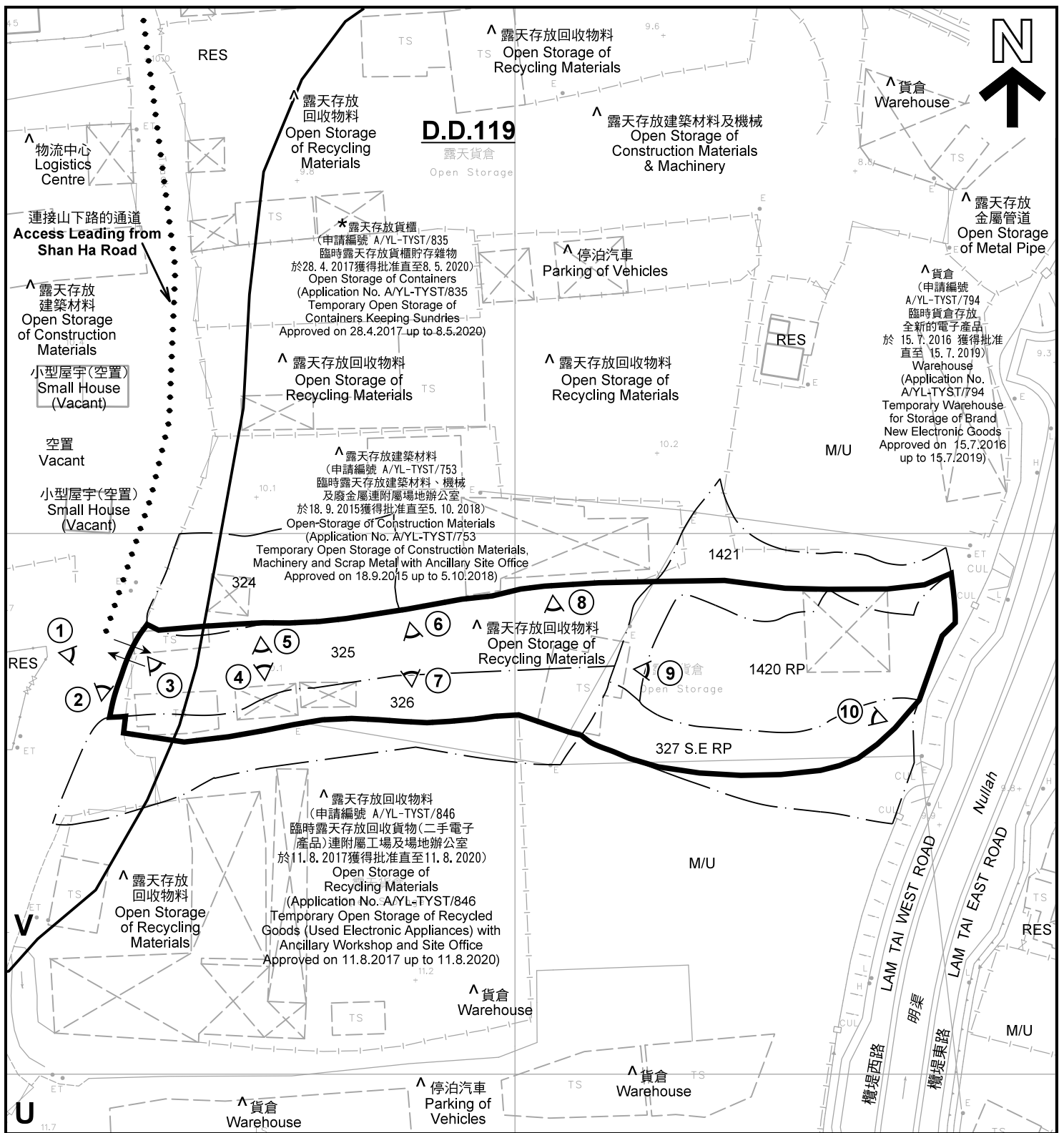
**規劃署
PLANNING
DEPARTMENT**



參考編號
REFERENCE No.
A/YL-TYST/906

**圖 PLAN
A-1b**

本摘要圖於2018年8月3日擬備，所根據的
資料為測量圖編號 6-NW-19A
EXTRACT PLAN PREPARED ON 3.8.2018
BASED ON SURVEY SHEET No. 6-NW-19A



註釋 Notes :

- (1) 2018年6月29日勘測的土地用途
Land uses shown on this plan are in accordance with the land use survey conducted by the Planning Department on 29.6.2018
- (2) * 土地用途跟1993年6月21日、6月30日及7月5日勘測的土地用途一致
Indicates that the use is the same as that revealed by the land use survey conducted by the Planning Department on 21.6.1993, 30.6.1993 & 5.7.1993
- (3) ^ 土地用途跟1993年6月21日、6月30日及7月5日勘測的土地用途有別
Indicates that the use is different from that revealed by the land use survey conducted by the Planning Department on 21.6.1993, 30.6.1993 & 5.7.1993

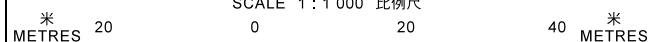
圖例 LEGEND

- 申請地點(界線只作識別用)
APPLICATION SITE (BOUNDARY FOR IDENTIFICATION PURPOSE ONLY)
- 鄉村式發展
VILLAGE TYPE DEVELOPMENT
- 未決定用途
UNDETERMINED
- RES 住用構築物
RESIDENTIAL STRUCTURES
- M/U 荒地
UNUSED LAND
- 實地照片的觀景點
VIEWING POINT OF SITE PHOTO
- 入口/出口
INGRESS / EGRESS

平面圖 SITE PLAN

本摘要圖於2018年8月3日擬備，所根據的資料為測量圖編號 6-NW-19A
EXTRACT PLAN PREPARED ON 3.8.2018 BASED ON SURVEY SHEET No. 6-NW-19A

臨時露天存放回收物料(金屬、塑膠和紙張)及舊電器/舊電子產品和零件連附屬包裝工序(為期3年)
元朗唐人新村丈量約份第119約地段第324號(部分)、第325號、第326號(部分)、第327號E分段餘段(部分)、第1420號餘段及第1421號(部分)
TEMPORARY OPEN STORAGE OF RECYCLING MATERIALS (METAL, PLASTIC AND PAPER) AND USED ELECTRICAL / ELECTRONIC APPLIANCES AND PARTS WITH ANCILLARY PACKAGING ACTIVITIES FOR A PERIOD OF 3 YEARS
LOTS 324 (PART), 325, 326 (PART), 327 S.E RP (PART), 1420 RP AND 1421 (PART) IN D.D.119, TONG YAN SAN TSUEN, YUEN LONG
SCALE 1 : 1 000 比例尺



規劃署
PLANNING
DEPARTMENT



參考編號
REFERENCE No.
A/YL-TYST/906

圖 PLAN
A-2

山下村
Shan Ha
Tsuen



連接山下路的通道
Access Leading
from Shan Ha Road

LAM TAI WEST ROAD
LAM TAI EAST ROAD
Nullah

明渠
欖堤西路
欖堤東路

圖例 LEGEND



申請地點(界線只作識別用)
APPLICATION SITE
(BOUNDARY FOR IDENTIFICATION
PURPOSE ONLY)

本摘要圖於2018年8月3日擬備，所根據
的資料為地政總署於2018年3月13日拍得
的航攝照片編號 E035360C
EXTRACT PLAN PREPARED ON 3.8.2018
BASED ON AERIAL PHOTO No.
E035360C TAKEN ON 13.3.2018
BY LANDS DEPARTMENT

航攝照片 AERIAL PHOTO

臨時露天存放回收物料(金屬、塑膠和紙張)及
舊電器/舊電子產品和零件連附屬包裝工序(為期3年)
元朗唐人新村丈量約份第119約地段第324號(部分)、第325號、
第326號(部分)、第327號E分段餘段(部分)、第1420號餘段及第1421號(部分)
TEMPORARY OPEN STORAGE OF RECYCLING MATERIALS (METAL, PLASTIC
AND PAPER) AND USED ELECTRICAL / ELECTRONIC APPLIANCES AND PARTS
WITH ANCILLARY PACKAGING ACTIVITIES FOR A PERIOD OF 3 YEARS
LOTS 324 (PART), 325, 326 (PART), 327 S.E RP (PART), 1420 RP AND
1421 (PART) IN D.D.119, TONG YAN SAN TSUEN, YUEN LONG

規劃署
PLANNING
DEPARTMENT



參考編號
REFERENCE No.
AYL-TYST/906

圖 PLAN
A-3



申請地點界線只作識別用 APPLICATION SITE BOUNDARY FOR IDENTIFICATION PURPOSE ONLY

實地照片 SITE PHOTOS

臨時露天存放回收物料(金屬、塑膠和紙張)及
 舊電器/舊電子產品和零件連附屬包裝工序(為期3年)
 元朗唐人新村丈量約份第119約地段第324號(部分)、第325號、
 第326號(部分)、第327號E分段餘段(部分)、第1420號餘段及第1421號(部分)
 TEMPORARY OPEN STORAGE OF RECYCLING MATERIALS (METAL, PLASTIC
 AND PAPER) AND USED ELECTRICAL / ELECTRONIC APPLIANCES AND PARTS
 WITH ANCILLARY PACKAGING ACTIVITIES FOR A PERIOD OF 3 YEARS
 LOTS 324 (PART), 325, 326 (PART), 327 S.E RP (PART), 1420 RP AND
 1421 (PART) IN D.D.119, TONG YAN SAN TSUEN, YUEN LONG

本圖於2018年7月27日擬備，所根據的資料為攝於2018年6月29日的實地照片
 PLAN PREPARED ON 27.7.2018
 BASED ON SITE PHOTOS
 TAKEN ON 29.6.2018

規劃署
**PLANNING
 DEPARTMENT**



參考編號
 REFERENCE No.
A/YL-TYST/906

圖 PLAN
A-4a



4

申請地點
APPLICATION SITE



5

申請地點
APPLICATION SITE



6

申請地點
APPLICATION SITE



7

申請地點
APPLICATION SITE

實地照片 SITE PHOTOS

臨時露天存放回收物料(金屬、塑膠和紙張)及
舊電器/舊電子產品和零件連附屬包裝工序(為期3年)
元朗唐人新村丈量約份第119約地段第324號(部分)、第325號、
第326號(部分)、第327號E分段餘段(部分)、第1420號餘段及第1421號(部分)
TEMPORARY OPEN STORAGE OF RECYCLING MATERIALS (METAL, PLASTIC
AND PAPER) AND USED ELECTRICAL / ELECTRONIC APPLIANCES AND PARTS
WITH ANCILLARY PACKAGING ACTIVITIES FOR A PERIOD OF 3 YEARS
LOTS 324 (PART), 325, 326 (PART), 327 S.E RP (PART), 1420 RP AND
1421 (PART) IN D.D.119, TONG YAN SAN TSUEN, YUEN LONG

規劃署
PLANNING
DEPARTMENT



參考編號
REFERENCE No.
AYL-TYST/906

圖 PLAN
A-4b

本圖於2018年7月27日攞備，所根據的資料為攝於2018年6月29日的實地照片
PLAN PREPARED ON 27.7.2018
BASED ON SITE PHOTOS
TAKEN ON 29.6.2018

8



申請地點
APPLICATION SITE

9



申請地點
APPLICATION SITE

10



申請地點
APPLICATION SITE

實地照片 SITE PHOTOS

臨時露天存放回收物料(金屬、塑膠和紙張)及
舊電器/舊電子產品和零件連附屬包裝工序(為期3年)
元朗唐人新村丈量約份第119約地段第324號(部分)、第325號、
第326號(部分)、第327號E分段餘段(部分)、第1420號餘段及第1421號(部分)
TEMPORARY OPEN STORAGE OF RECYCLING MATERIALS (METAL, PLASTIC
AND PAPER) AND USED ELECTRICAL / ELECTRONIC APPLIANCES AND PARTS
WITH ANCILLARY PACKAGING ACTIVITIES FOR A PERIOD OF 3 YEARS
LOTS 324 (PART), 325, 326 (PART), 327 S.E RP (PART), 1420 RP AND
1421 (PART) IN D.D.119, TONG YAN SAN TSUEN, YUEN LONG

本圖於2018年8月3日擬備，所根據的
資料為攝於2018年6月29日的實地照片
PLAN PREPARED ON 3.8.2018
BASED ON SITE PHOTOS
TAKEN ON 29.6.2018

規劃署
PLANNING
DEPARTMENT



參考編號
REFERENCE No.
A/YL-TYST/906

圖 PLAN
A-4c