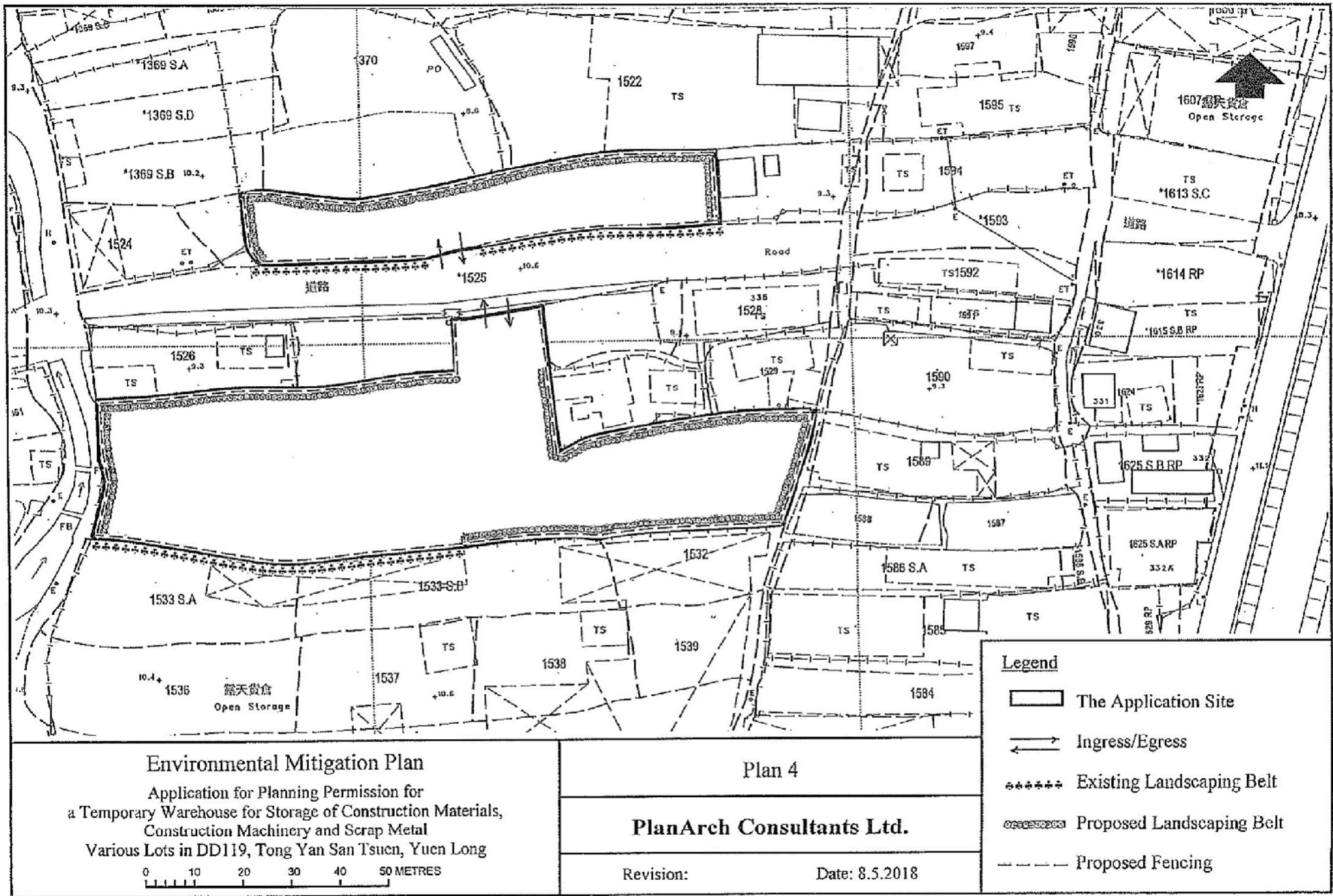


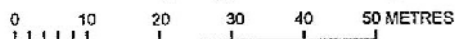
(摘錄自申請人於 10.8.2018 呈交的進一步資料)
 (Extract from Applicant's Further
 Information Submitted on 10.8.2018)

參考編號 REFERENCE No.	繪圖 DRAWING
A/YL-TYST/907	A-1



Environmental Mitigation Plan

Application for Planning Permission for
 a Temporary Warehouse for Storage of Construction Materials,
 Construction Machinery and Scrap Metal
 Various Lots in DD119, Tong Yan San Tsuen, Yuen Long



Plan 4

PlanArch Consultants Ltd.

Revision:

Date: 8.5.2018

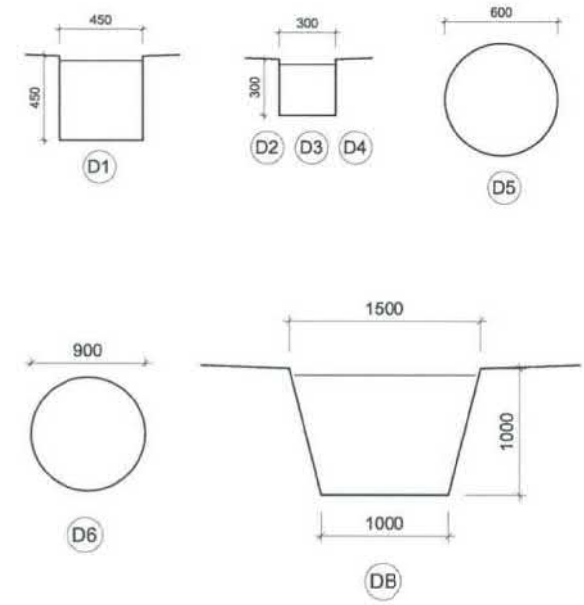
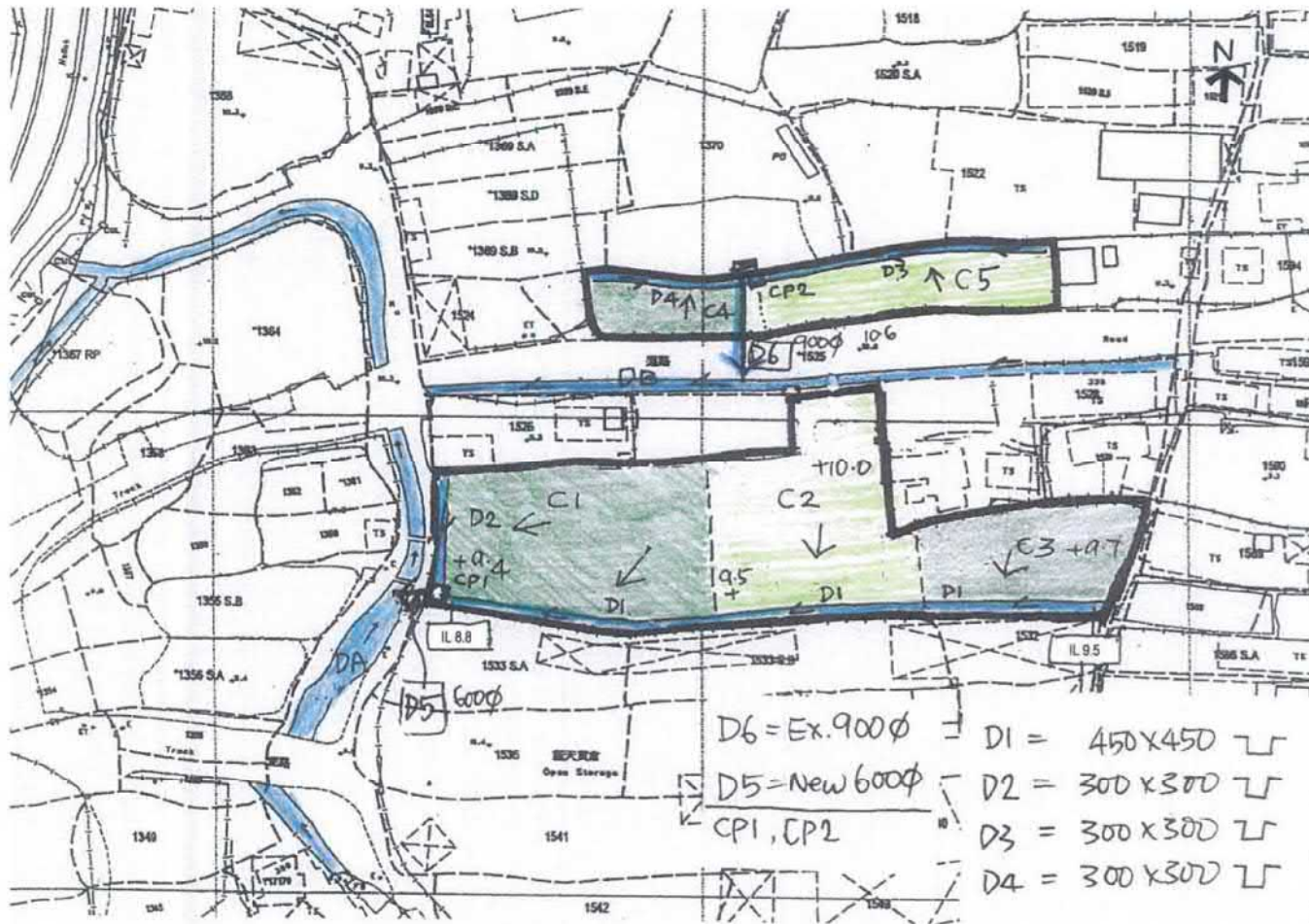
Legend






- The Application Site
- Ingress/Egress
- Existing Landscaping Belt
- Proposed Landscaping Belt
- Proposed Fencing

(摘錄自申請人於 21.6.2018 呈交的申請書)
 (Extract from Applicant's
 Submission of 21.6.2018)

參考編號
 REFERENCE No.
 A/YL-TYST/907

繪圖 DRAWING
 A-2



-  APPLICATION SITE
-  CATCHPIT
-  OPEN CHANNEL
-  COVERED CHANNEL
-  FLOW DIRECTION

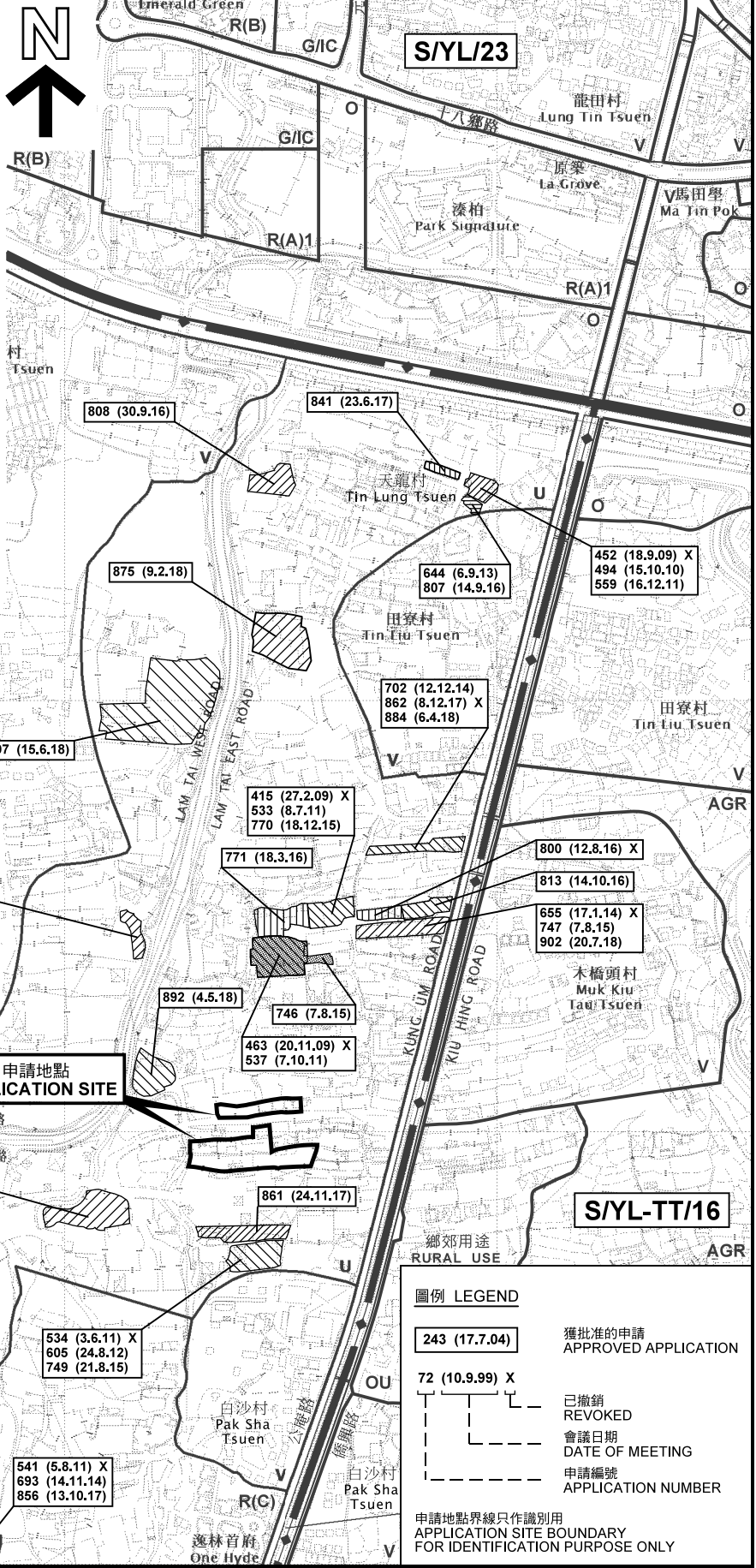
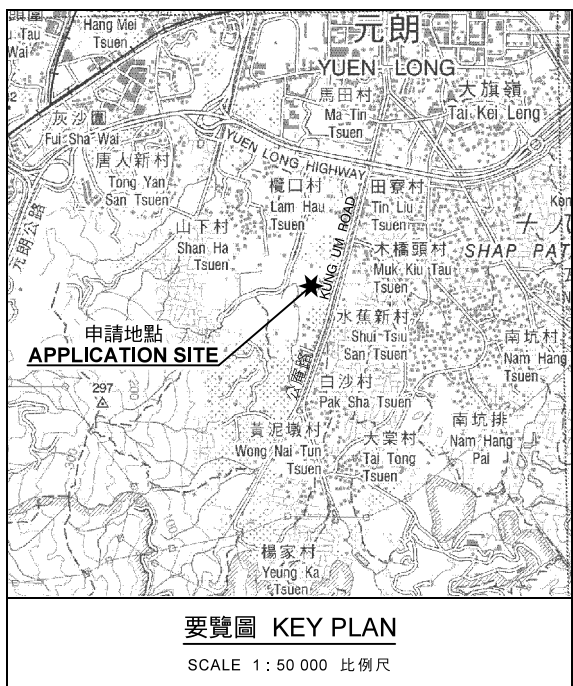
DRAWING NO. D-01
(REV-A)

SCALE 1:1000
DATE: 6/6/2018

TEMPORARY WAREHOUSE FOR STORAGE OF CONSTRUCTION MATERIALS,
CONSTRUCTION MACHINERY AND SCRAP METAL
IN VARIOUS LOTS IN DD 119, TONG YAN SAN TSEUN, YUEN LONG, NT

(摘錄自申請人於 21.6.2018 提交的申請書)
(Extract from Applicant's
Submission of 21.6.2018)

參考編號 REFERENCE No. A/YL-TYST/907	繪圖 DRAWING A-3
--	-------------------



本摘要圖於2018年8月8日擬備，所根據的資料為於2017年9月29日展示的分區計劃大綱圖編號 S/YL-TYST/11 EXTRACT PLAN PREPARED ON 8.8.2018 BASED ON OUTLINE ZONING PLAN No. S/YL-TYST/11 EXHIBITED ON 29.9.2017


位置圖及同類申請 LOCATION PLAN WITH SIMILAR APPLICATIONS

擬議臨時貨倉存放建築材料、建築機械及五金廢料（為期3年）
元朗唐人新村丈量約份第119約地段第1523號（部分）、第1527號（部分）、第1530號（部分）、第1531號A分段、第1531號B分段及第1532號（部分）
PROPOSED TEMPORARY WAREHOUSE FOR STORAGE OF CONSTRUCTION MATERIALS, CONSTRUCTION MACHINERY AND SCRAP METAL FOR A PERIOD OF 3 YEARS
LOTS 1523 (PART), 1527 (PART), 1530 (PART), 1531 S.A, 1531 S.B AND 1532 (PART) IN D.D.119, TONG YAN SAN TSUEN, YUEN LONG

SCALE 1 : 7 500 比例尺

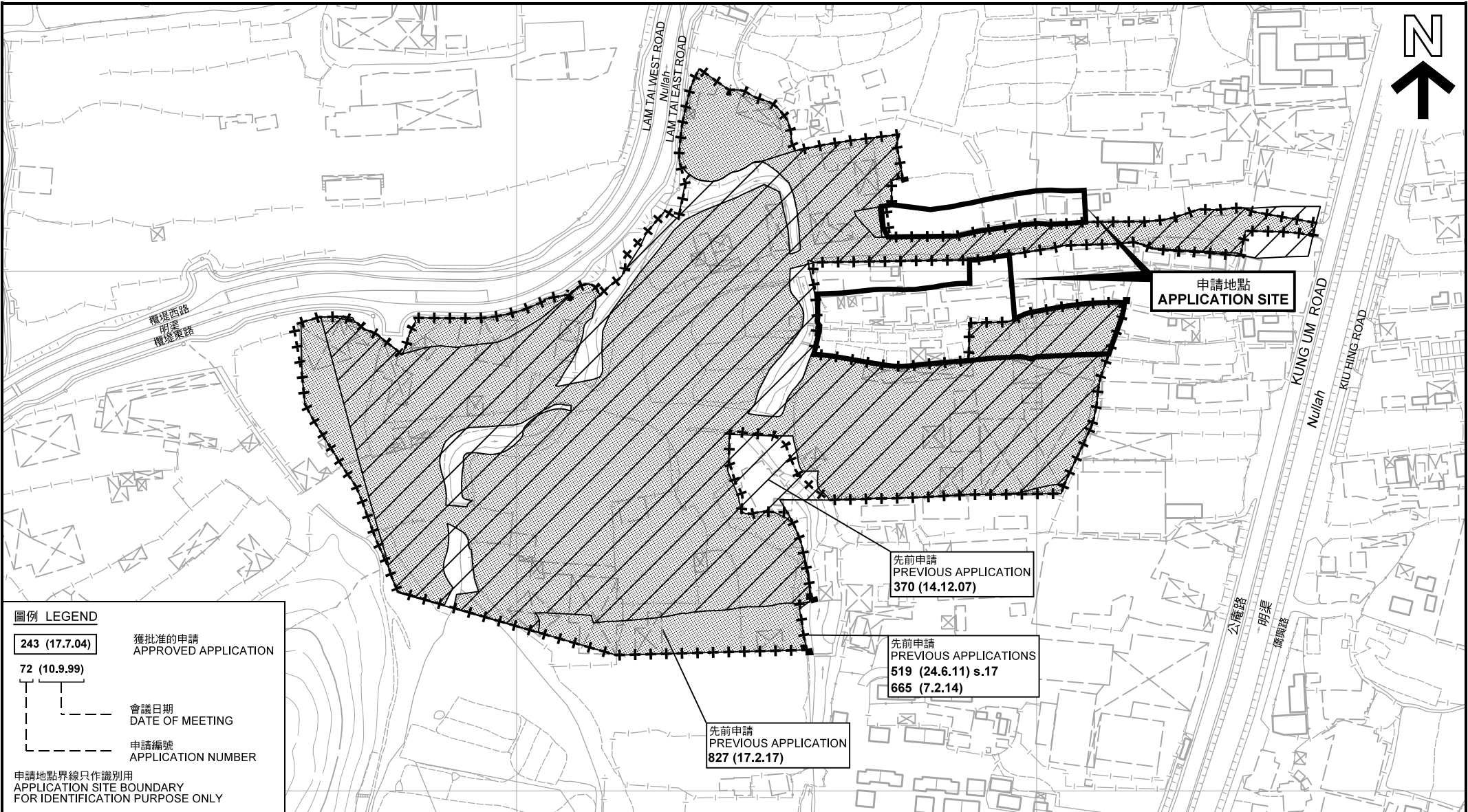
米 100 0 100 200 300 METRES

規劃署
PLANNING DEPARTMENT



參考編號
REFERENCE No.
A/YL-TYST/907

圖 PLAN
A-1a



圖例 LEGEND

243 (17.7.04) 獲批准的申請
APPROVED APPLICATION

72 (10.9.99) 會議日期
DATE OF MEETING

申請編號
APPLICATION NUMBER

申請地點界線只作識別用
APPLICATION SITE BOUNDARY
FOR IDENTIFICATION PURPOSE ONLY

先前申請圖 PREVIOUS APPLICATIONS PLAN

擬議臨時貨倉存放建築材料、建築機械及五金廢料（為期3年）
元朗唐人新村丈量約份第119約地段第1523號(部分)、第1527號(部分)、
第1530號(部分)、第1531號A分段、第1531號B分段及第1532號(部分)
PROPOSED TEMPORARY WAREHOUSE FOR STORAGE OF
CONSTRUCTION MATERIALS, CONSTRUCTION MACHINERY AND
SCRAP METAL FOR A PERIOD OF 3 YEARS
LOTS 1523 (PART), 1527 (PART), 1530 (PART), 1531 S.A, 1531 S.B AND
1532 (PART) IN D.D.119, TONG YAN SAN TSUEN, YUEN LONG
SCALE 1 : 2 500 比例尺



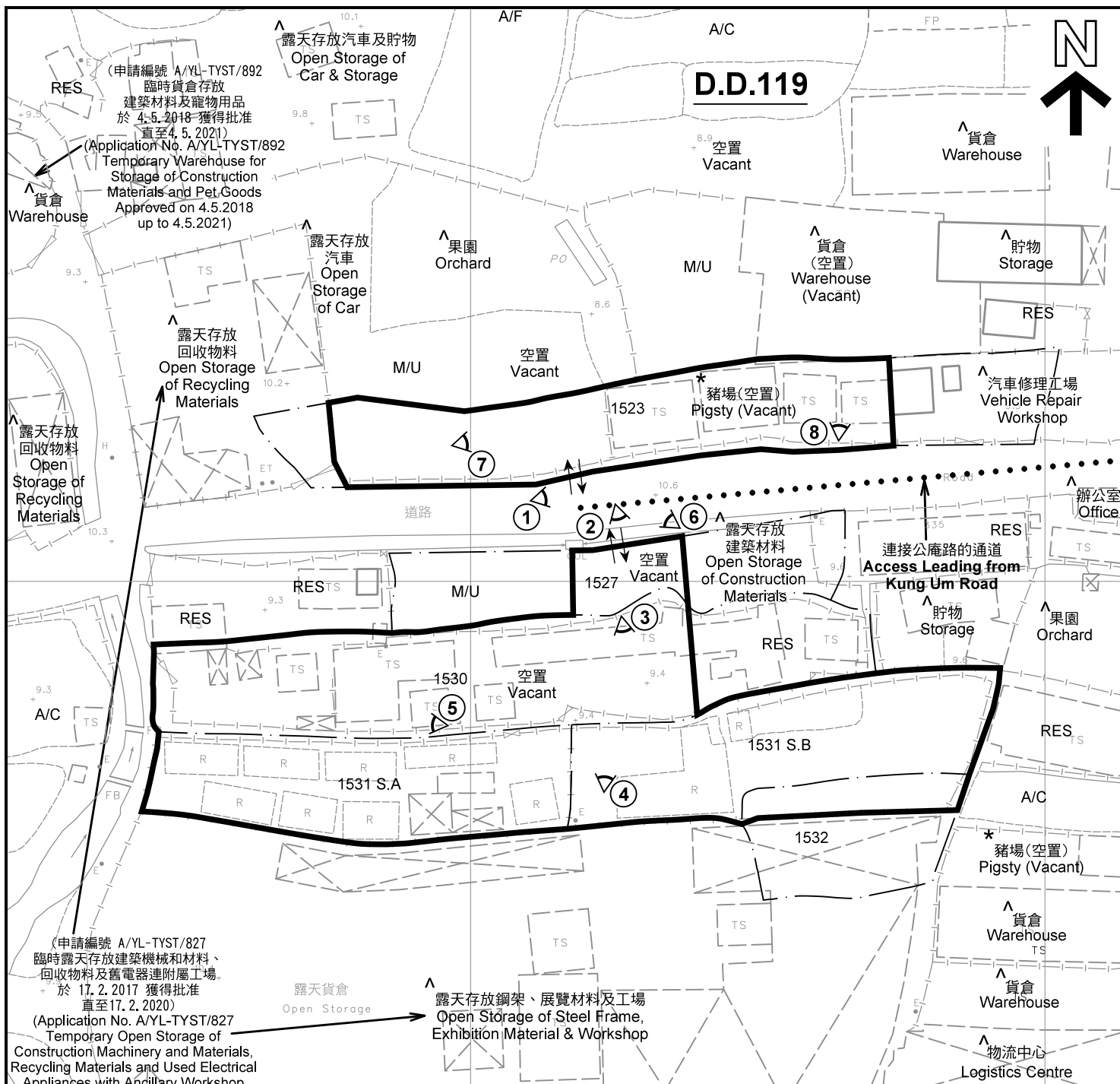
規劃署
PLANNING
DEPARTMENT



參考編號
REFERENCE No.
A/YL-TYST/907

圖 PLAN
A-1b

本摘要圖於2018年8月8日擬備，
所根據的資料為測量圖編號
6-NW-19A、19B、19C 及 19D
EXTRACT PLAN PREPARED ON 8.8.2018
BASED ON SURVEY SHEETS No.
6-NW-19A, 19B, 19C & 19D



(申請編號 A/YL-TYST/827
臨時露天存放建築機械和材料、
回收物料及舊電器連附屬工場
於 17. 2. 2017 獲得批准
直至 17. 2. 2020)
(Application No. A/YL-TYST/827
Temporary Open Storage of
Construction Machinery and Materials,
Recycling Materials and Used Electrical
Appliances with Ancillary Workshop
Approved on 17.2.2017
up to 17.2.2020)

- 註釋 Notes :
- (1) 2018年7月20日勘測的土地用途
Land uses shown on this plan are in accordance with the land use survey conducted by the Planning Department on 20.7.2018
 - (2) * 土地用途跟1993年6月21日及1993年7月5日勘測的土地用途一致
Indicates that the use is the same as that revealed by the land use survey conducted by the Planning Department on 21.6.1993 & 5.7.1993
 - (3) ^ 土地用途跟1993年6月21日及1993年7月5日勘測的土地用途有別
Indicates that the use is different from that revealed by the land use survey conducted by the Planning Department on 21.6.1993 & 5.7.1993

(申請編號 A/YL-TYST/861
臨時貨倉存放文件及辦公室用品
於 24. 11. 2017 獲得批准直至 24. 11. 2020)
Warehouse
(Application No. A/YL-TYST/861
Temporary Warehouse for Storage of
Documents and Office Supplies
Approved on 24.11.2017 up to 24.11.2020)

圖例 LEGEND	
	申請地點(界線只作識別用) APPLICATION SITE (BOUNDARY FOR IDENTIFICATION PURPOSE ONLY)
U	未決定用途 UNDETERMINED
RES	住用構築物 RESIDENTIAL STRUCTURES
A/F	休耕農地 FALLOW AGRICULTURAL LAND
M/U	荒地 UNUSED LAND
A/C	常耕農地 CULTIVATED AGRICULTURAL LAND
①	實地照片的觀景點 VIEWING POINT OF SITE PHOTO
	入口/出口 INGRESS / EGRESS


本摘要圖於2018年8月8日擬備，所根據的資料為測量圖編號 6-NW-19A 及 19B
EXTRACT PLAN PREPARED ON 8.8.2018
BASED ON SURVEY SHEETS No.
6-NW-19A & 19B

平面圖 SITE PLAN

擬議臨時貨倉存放建築材料、建築機械及五金廢料 (為期3年)
元朗唐人新村丈量約份第119約地段第1523號(部分)、第1527號(部分)、
第1530號(部分)、第1531號A分段、第1531號B分段及第1532號(部分)
PROPOSED TEMPORARY WAREHOUSE FOR STORAGE OF
CONSTRUCTION MATERIALS, CONSTRUCTION MACHINERY AND
SCRAP METAL FOR A PERIOD OF 3 YEARS
LOTS 1523 (PART), 1527 (PART), 1530 (PART), 1531 S.A, 1531 S.B AND
1532 (PART) IN D.D.119, TONG YAN SAN TSUEN, YUEN LONG
SCALE 1 : 1 000 比例尺

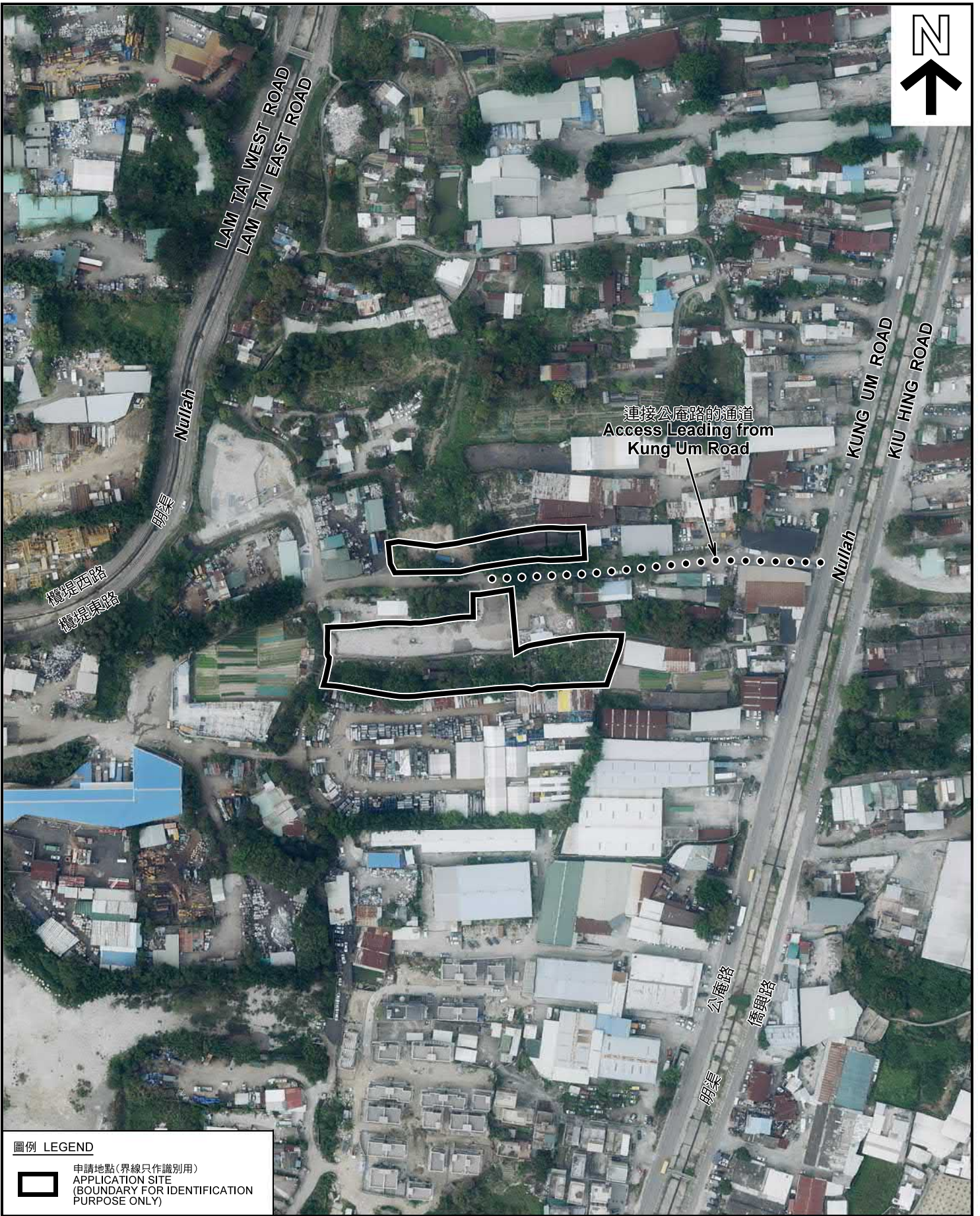
米 20 0 20 40 米
METRES

**規劃署
PLANNING
DEPARTMENT**



參考編號
REFERENCE No.
A/YL-TYST/907

圖 PLAN
A-2



圖例 LEGEND



申請地點(界線只作識別用)
APPLICATION SITE
(BOUNDARY FOR IDENTIFICATION
PURPOSE ONLY)

本摘要圖於2018年8月8日擬備，所根據的資料為地政總署於2018年3月13日拍得的航攝照片編號 E035362C
EXTRACT PLAN PREPARED ON 8.8.2018
BASED ON AERIAL PHOTO No.
E035362C TAKEN ON 13.3.2018
BY LANDS DEPARTMENT

航攝照片 AERIAL PHOTO

擬議臨時貨倉存放建築材料、建築機械及五金廢料(為期3年)
元朗唐人新村丈量約份第119約地段第1523號(部分)、第1527號(部分)、
第1530號(部分)、第1531號A分段、第1531號B分段及第1532號(部分)
PROPOSED TEMPORARY WAREHOUSE FOR STORAGE OF
CONSTRUCTION MATERIALS, CONSTRUCTION MACHINERY AND
SCRAP METAL FOR A PERIOD OF 3 YEARS
LOTS 1523 (PART), 1527 (PART), 1530 (PART), 1531 S.A, 1531 S.B AND
1532 (PART) IN D.D.119, TONG YAN SAN TSUEN, YUEN LONG

規劃署
PLANNING
DEPARTMENT



參考編號
REFERENCE No.
A/YL-TYST/907

圖 PLAN
A-3



申請地點界線只作識別用 APPLICATION SITE BOUNDARY FOR IDENTIFICATION PURPOSE ONLY

實地照片 SITE PHOTOS

本圖於2018年8月8日擬備，所根據的資料為攝於2018年7月20日的實地照片
PLAN PREPARED ON 8.8.2018
BASED ON SITE PHOTOS
TAKEN ON 20.7.2018

擬議臨時貨倉存放建築材料、建築機械及五金廢料（為期3年）
元朗唐人新村丈量約份第119約地段第1523號(部分)、第1527號(部分)、
第1530號(部分)、第1531號A分段、第1531號B分段及第1532號(部分)
PROPOSED TEMPORARY WAREHOUSE FOR STORAGE OF
CONSTRUCTION MATERIALS, CONSTRUCTION MACHINERY AND
SCRAP METAL FOR A PERIOD OF 3 YEARS
LOTS 1523 (PART), 1527 (PART), 1530 (PART), 1531 S.A, 1531 S.B AND
1532 (PART) IN D.D.119, TONG YAN SAN TSUEN, YUEN LONG

規劃署
PLANNING
DEPARTMENT



參考編號
REFERENCE No.
A/YL-TYST/907

圖 PLAN
A-4a



申請地點 (南面部分)
Application Site (Southern Portion)



申請地點 (南面部分)
Application Site (Southern Portion)



申請地點 (南面部分)
Application Site (Southern Portion)

申請地點界線只作識別用 APPLICATION SITE BOUNDARY FOR IDENTIFICATION PURPOSE ONLY

實地照片 SITE PHOTOS

擬議臨時貨倉存放建築材料、建築機械及五金廢料 (為期3年)
元朗唐人新村丈量約份第119約地段第1523號(部分)、第1527號(部分)、
第1530號(部分)、第1531號A分段、第1531號B分段及第1532號(部分)
PROPOSED TEMPORARY WAREHOUSE FOR STORAGE OF
CONSTRUCTION MATERIALS, CONSTRUCTION MACHINERY AND
SCRAP METAL FOR A PERIOD OF 3 YEARS
LOTS 1523 (PART), 1527 (PART), 1530 (PART), 1531 S.A, 1531 S.B AND
1532 (PART) IN D.D.119, TONG YAN SAN TSUEN, YUEN LONG

規劃署
PLANNING
DEPARTMENT



本圖於2018年8月8日擬備，所根據的資料為攝於2018年7月20日的實地照片
PLAN PREPARED ON 8.8.2018
BASED ON SITE PHOTOS
TAKEN ON 20.7.2018

參考編號
REFERENCE No.
A/YL-TYST/907

圖 PLAN
A-4b




申請地點界線只作識別用 APPLICATION SITE BOUNDARY FOR IDENTIFICATION PURPOSE ONLY

本圖於2018年8月8日擬備，所根據的資料為攝於2018年7月20日的實地照片
PLAN PREPARED ON 8.8.2018
BASED ON SITE PHOTOS
TAKEN ON 20.7.2018

實地照片 SITE PHOTOS

擬議臨時貨倉存放建築材料、建築機械及五金廢料（為期3年）
元朗唐人新村丈量約份第119約地段第1523號(部分)、第1527號(部分)、
第1530號(部分)、第1531號A分段、第1531號B分段及第1532號(部分)
PROPOSED TEMPORARY WAREHOUSE FOR STORAGE OF
CONSTRUCTION MATERIALS, CONSTRUCTION MACHINERY AND
SCRAP METAL FOR A PERIOD OF 3 YEARS
LOTS 1523 (PART), 1527 (PART), 1530 (PART), 1531 S.A, 1531 S.B AND
1532 (PART) IN D.D.119, TONG YAN SAN TSUEN, YUEN LONG

規 劃 署
PLANNING
DEPARTMENT



參考編號
REFERENCE No.
A/YL-TYST/907

圖 PLAN
A-4c