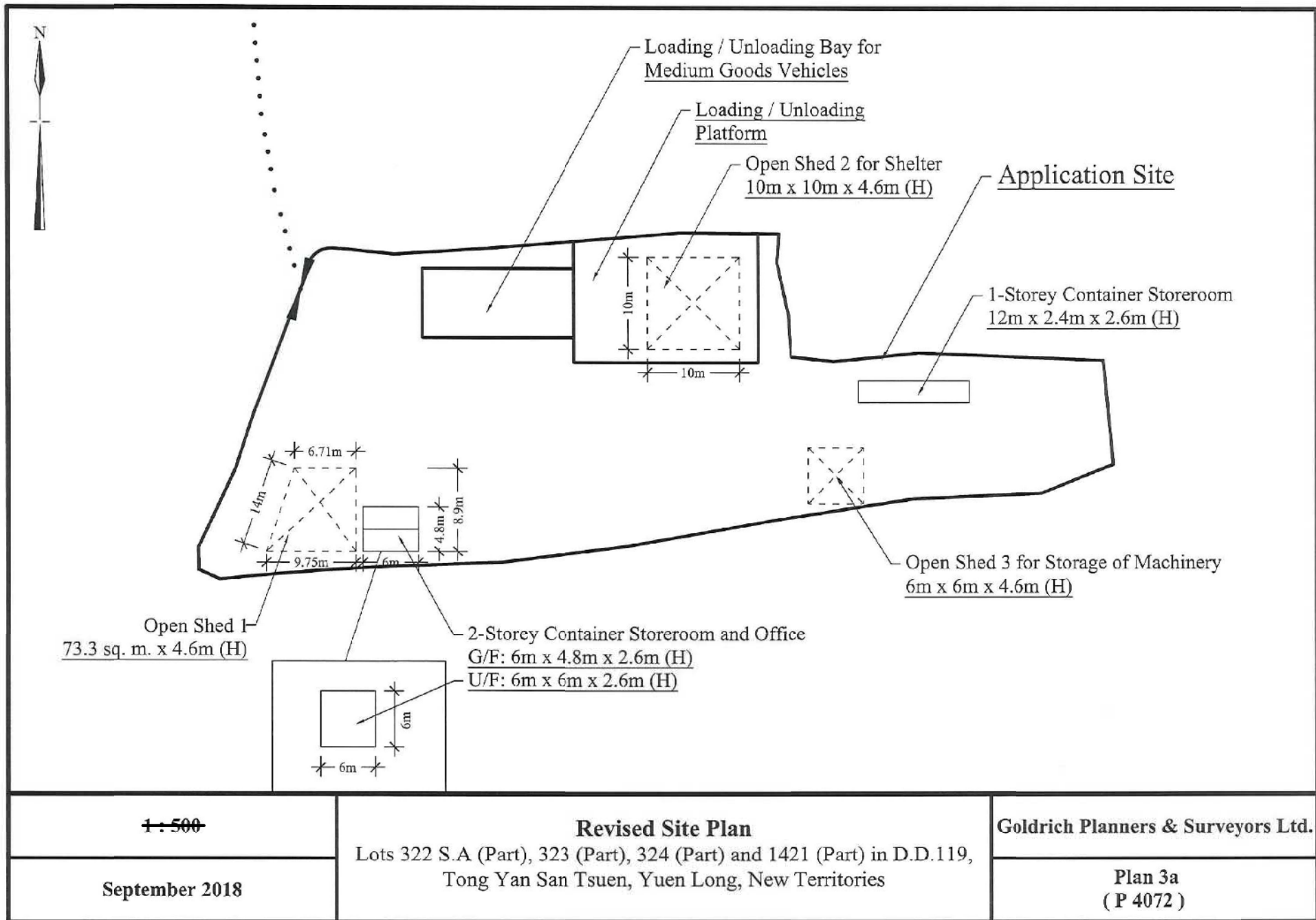


Extracted from Draft Tong Yan San Tsuen Outline Zoning Plan No. S/YL-TYST/11

<p>Not to Scale For Identification Purpose Only</p>	<p>Location Plan and Outline Zoning Plan</p>	<p>Goldrich Planners & Surveyors Ltd.</p>
<p>July 2018</p>	<p>Lot 322 S.A. (Part), 323 (Part), 324 (Part) and 1421 (Part) in D.D. 119, Tong Yan San Tsuen, Yuen Long New Territories</p>	<p>Plan 1 (P 4072)</p>

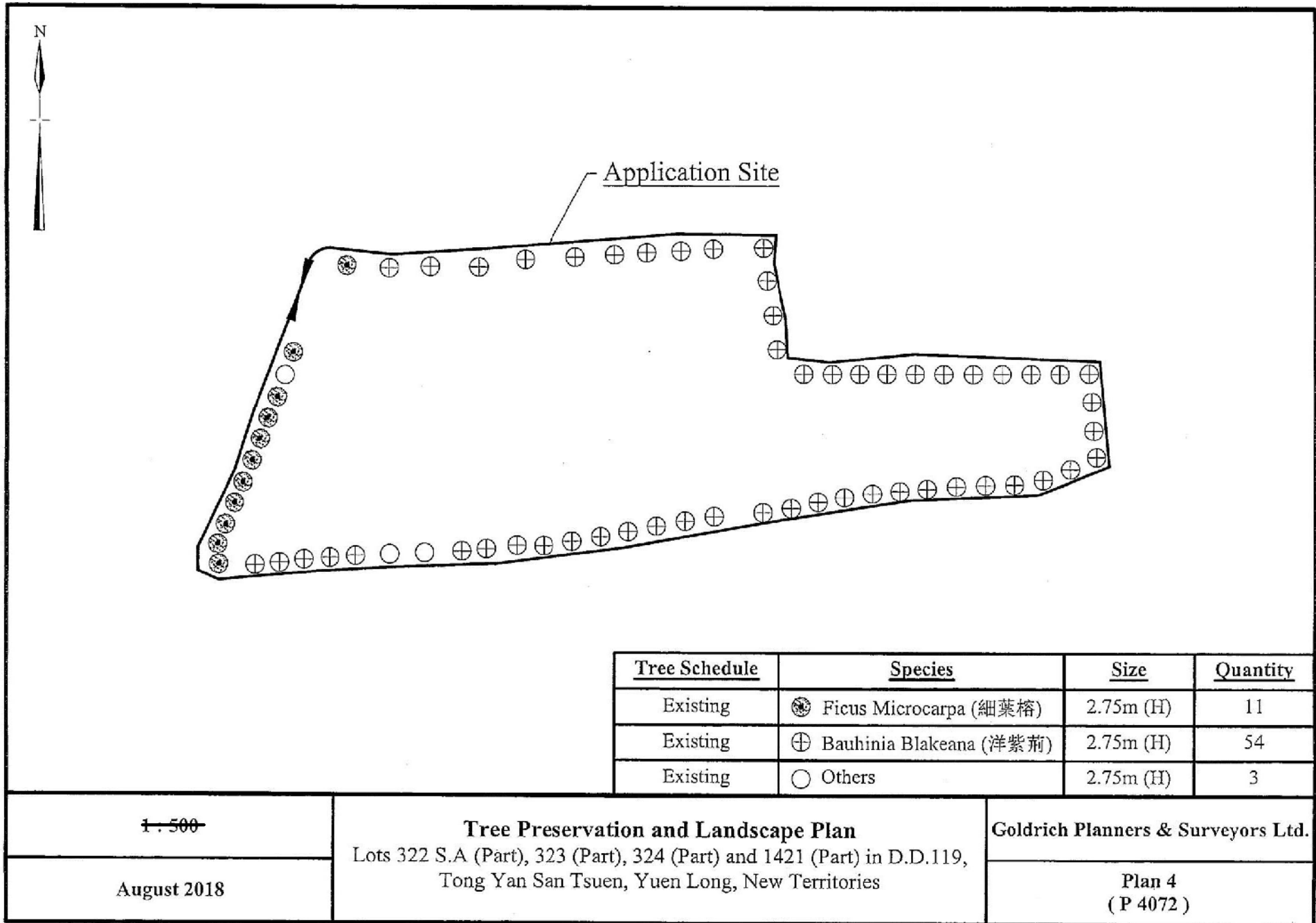
(摘錄自申請人於 14. 8. 2018 呈交的申請書)
(Extract from Applicant's
Submission of 14.8.2018)

<p>參考編號 REFERENCE No. AYL-TYST/919</p>	<p>繪圖 DRAWING A-1</p>
---	---



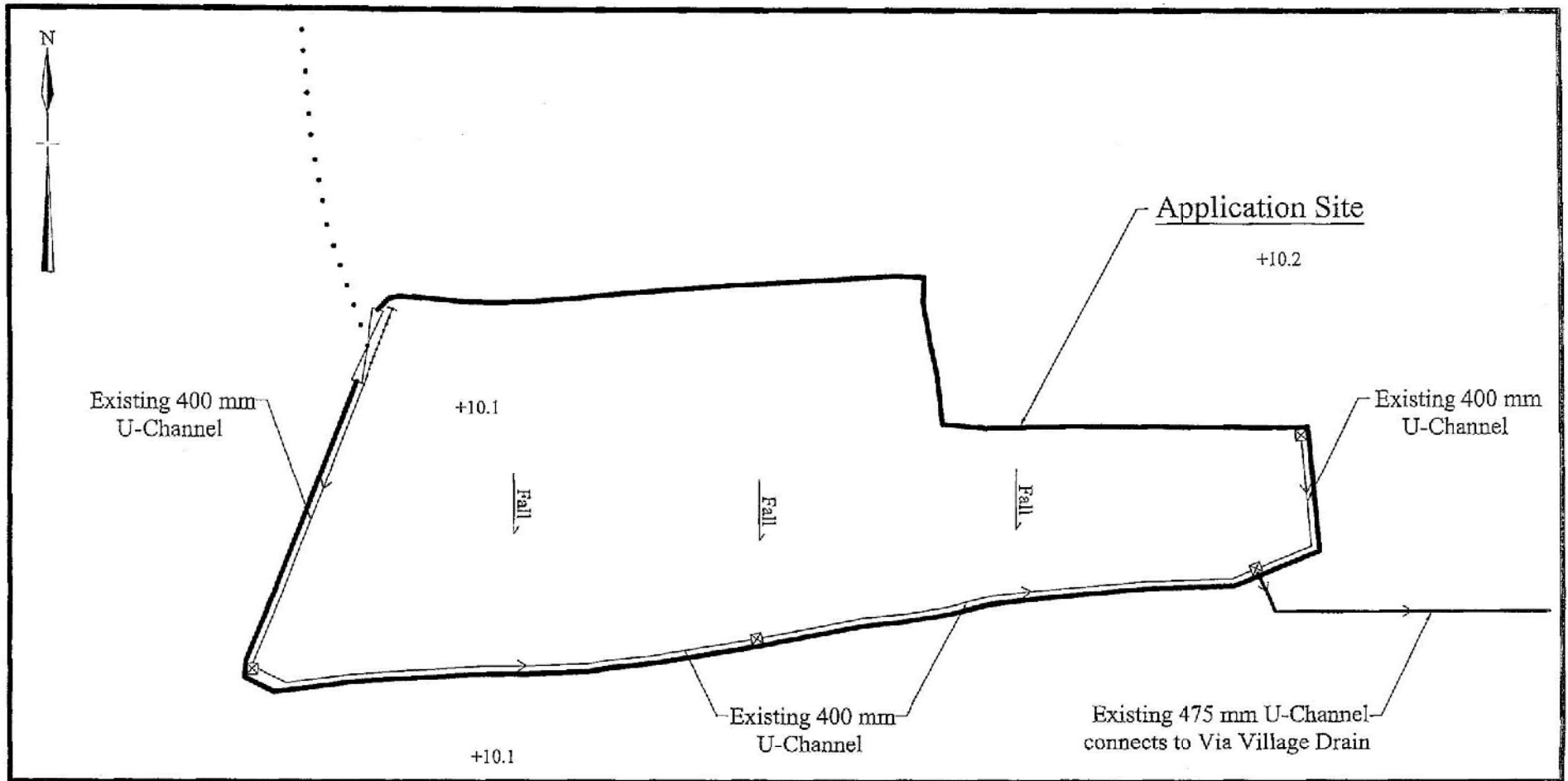
(摘錄自申請人於 28.9.2018 呈交的進一步資料)
(Extract from Applicant's Further
Information Submitted on 28.9.2018)

參考編號 REFERENCE No. A/YL-TYST/919	繪圖 DRAWING A-2
--	-------------------



(摘錄自申請人於 14. 8. 2018 呈交的申請書)
(Extract from Applicant's
Submission of 14.8.2018)

參考編號 REFERENCE No. AYL-TYST/919	繪圖 DRAWING A-3
---------------------------------------	-------------------



NOTE:

1. A space of about 75mm is provided at the bottom part of the hoarding along the site boundary to provide free existing passage for surface water during heavy rainstorm
2. All drainage work will be carried out within the Application Site.

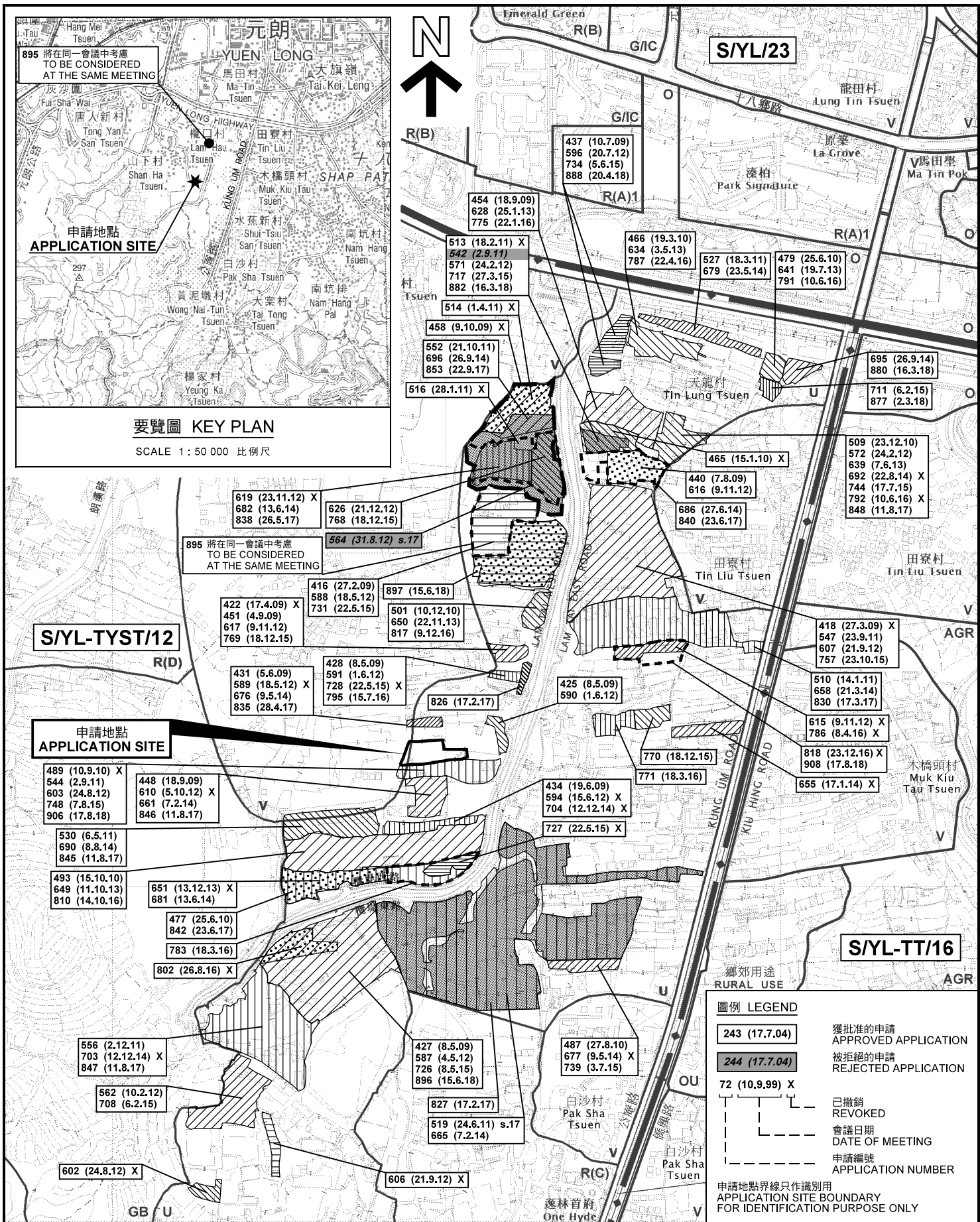
Legend

- ☒ Catchpit
- Existing U-Channel
- C.I. Cover U-Channel

1:500	Drainage Proposal	Goldrich Planners & Surveyors Ltd.
July 2018	Lots 322 S.A (Part), 323 (Part), 324 (Part) and 1421 (Part) in D.D.119, Tong Yan San Tsuen, Yuen Long, New Territories	Plan 5 (P 4072)

(摘錄自申請人於 14.8.2018 呈交的申請書)
(Extract from Applicant's
Submission of 14.8.2018)

參考編號 REFERENCE No. AYL-TYST/919	繪圖 DRAWING A-4
---------------------------------------	-------------------



895 將在同一會議中考慮
TO BE CONSIDERED
AT THE SAME MEETING

要覽圖 KEY PLAN

SCALE 1 : 50 000 比例尺

申請地點
APPLICATION SITE

895 將在同一會議中考慮
TO BE CONSIDERED
AT THE SAME MEETING

S/YL/23

S/YL-TYST/12

S/YL-TT/16

圖例 LEGEND

- 243 (17.7.04) 獲批准的申請
APPROVED APPLICATION
- 244 (17.7.04) 被拒絕的申請
REJECTED APPLICATION
- 72 (10.9.99) X 已撤銷
REVOKED
- 會議日期
DATE OF MEETING
- 申請編號
APPLICATION NUMBER

申請地點界線只作識別用
APPLICATION SITE BOUNDARY
FOR IDENTIFICATION PURPOSE ONLY

位置圖及同類申請 LOCATION PLAN WITH SIMILAR APPLICATIONS

臨時「露天存放建築材料、機械及廢金屬連附屬場地辦公室」用途的規劃許可續期(為期3年)
元朗唐人新村丈量約份第119約地段第322號A分段(部分)、第323號(部分)、第324號(部分)及第1421號(部分)
RENEWAL OF PLANNING APPROVAL FOR TEMPORARY "OPEN STORAGE OF CONSTRUCTION MATERIALS, MACHINERY AND SCRAP METALS (WITH ANCILLARY SITE OFFICE)" FOR A PERIOD OF 3 YEARS
LOTS 322 S.A (PART), 323 (PART), 324 (PART) AND 1421 (PART)
IN D.D.119, TONG YAN SAN TSUEN, YUEN LONG
SCALE 1 : 7 500 比例尺

米 100 0 100 200 300 米
METRES METRES

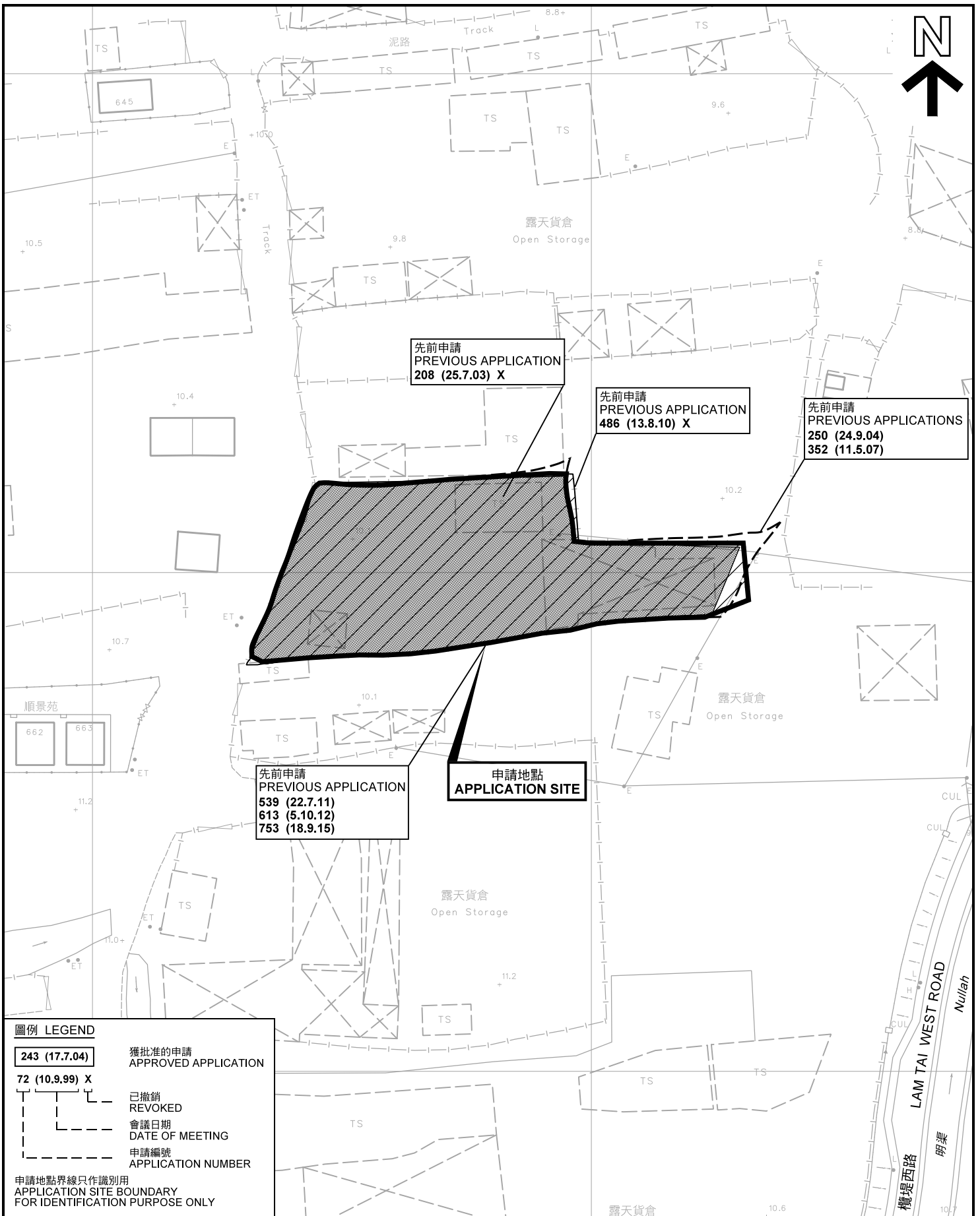
本摘要圖於2018年9月27日擬備，所根據的資料為於2018年9月4日核准的分區計劃大綱圖編號 S/YL-TYST/12 EXTRACT PLAN PREPARED ON 27.9.2018 BASED ON OUTLINE ZONING PLAN No. S/YL-TYST/12 APPROVED ON 4.9.2018

規劃署 PLANNING DEPARTMENT



參考編號
REFERENCE No.
A/YL-TYST/919

圖 PLAN
A-1a



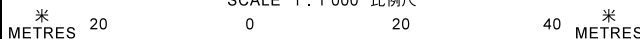
圖例 LEGEND

- 243 (17.7.04) 獲批准的申請 APPROVED APPLICATION
- 72 (10.9.99) X 已撤銷 REVOKED
- 會議日期 DATE OF MEETING
- 申請編號 APPLICATION NUMBER

申請地點界線只作識別用
APPLICATION SITE BOUNDARY
FOR IDENTIFICATION PURPOSE ONLY

先前申請圖 PREVIOUS APPLICATIONS PLAN

臨時「露天存放建築材料、機械及廢金屬連附屬場地辦公室」用途的規劃許可續期（為期3年）
元朗唐人新村丈量約份第119約地段第322號A分段（部分）、第323號（部分）、第324號（部分）及第1421號（部分）
RENEWAL OF PLANNING APPROVAL FOR TEMPORARY "OPEN STORAGE OF CONSTRUCTION MATERIALS, MACHINERY AND SCRAP METALS (WITH ANCILLARY SITE OFFICE)" FOR A PERIOD OF 3 YEARS LOTS 322 S.A (PART), 323 (PART), 324 (PART) AND 1421 (PART) IN D.D.119, TONG YAN SAN TSUEN, YUEN LONG
SCALE 1 : 1 000 比例尺



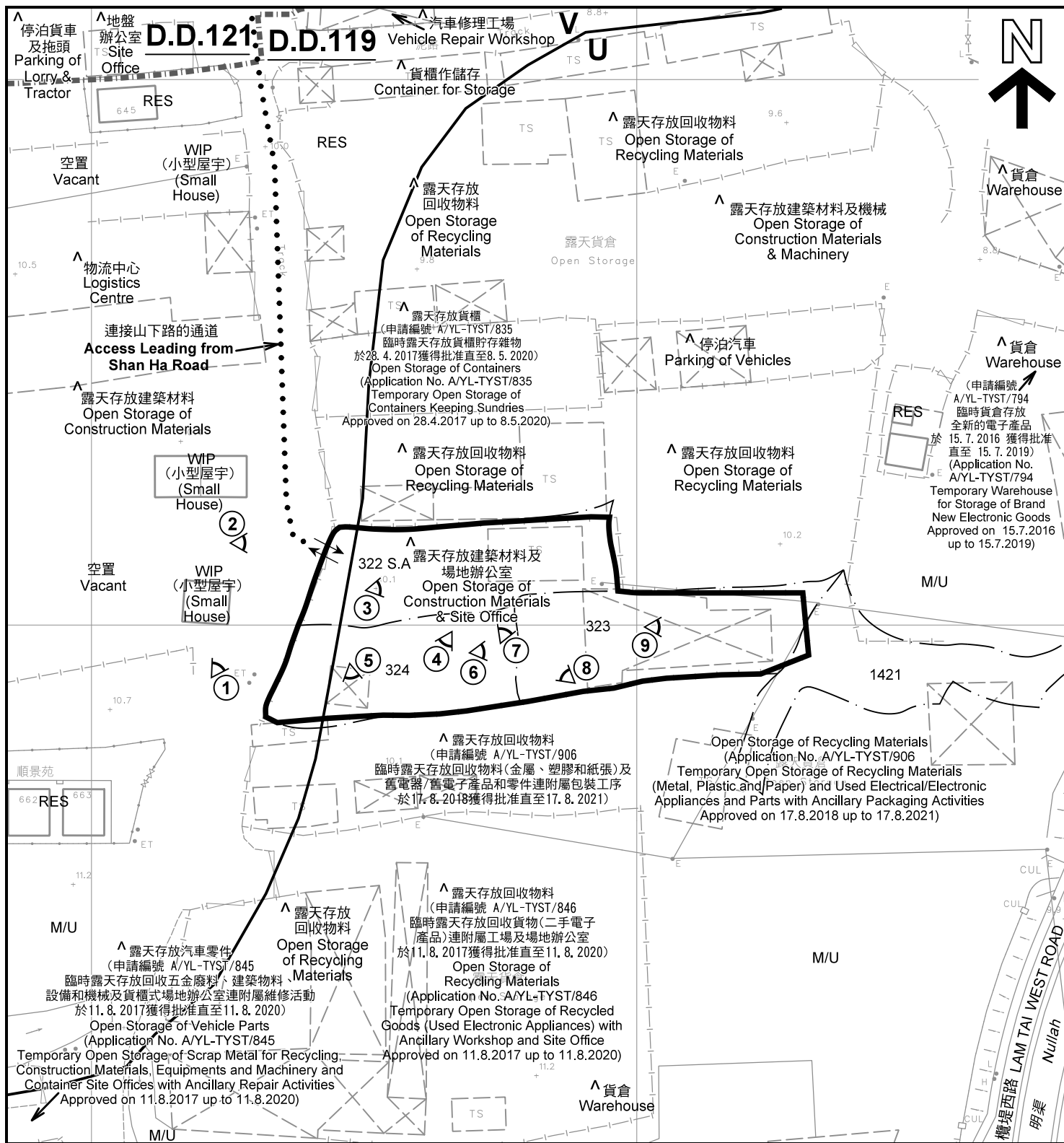
**規劃署
PLANNING
DEPARTMENT**



參考編號
REFERENCE No.
A/YL-TYST/919

**圖 PLAN
A-1b**

本摘要圖於2018年9月21日擬備，所根據的資料為測量圖編號 6-NW-19A
EXTRACT PLAN PREPARED ON 21.9.2018
BASED ON SURVEY SHEET No. 6-NW-19A



註釋 Notes :

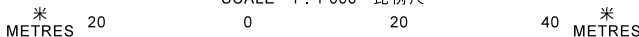
- (1) 2018年8月27日勘測的土地用途
Land uses shown on this plan are in accordance with the land use survey conducted by the Planning Department on 27.8.2018
- (2) * 土地用途跟1993年6月21日、1993年6月30日及1993年7月5日勘測的土地用途一致
Indicates that the use is the same as that revealed by the land use survey conducted by the Planning Department on 21.6.1993, 30.6.1993 & 5.7.1993
- (3) ^ 土地用途跟1993年6月21日、1993年6月30日及1993年7月5日勘測的土地用途有別
Indicates that the use is different from that revealed by the land use survey conducted by the Planning Department on 21.6.1993, 30.6.1993 & 5.7.1993

圖例 LEGEND

- 申請地點(界線只作識別用)
APPLICATION SITE (BOUNDARY FOR IDENTIFICATION PURPOSE ONLY)
- 鄉村式發展
VILLAGE TYPE DEVELOPMENT
- 未決定用途
UNDETERMINED
- 住用構築物
RESIDENTIAL STRUCTURES
- M/U 荒地
UNUSED LAND
- WIP 施工中
WORKS IN PROGRESS
- 實地照片的觀景點
VIEWING POINT OF SITE PHOTO
- 丈量約份界線
D.D. BOUNDARY
- 入口/出口
INGRESS / EGRESS

平面圖 SITE PLAN

臨時「露天存放建築材料、機械及廢金屬連附屬場地辦公室」用途的規劃許可續期(為期3年)
元朗唐人新村丈量約份第119約地段第322號A分段(部分)、第323號(部分)、第324號(部分)及第1421號(部分)
RENEWAL OF PLANNING APPROVAL FOR TEMPORARY "OPEN STORAGE OF CONSTRUCTION MATERIALS, MACHINERY AND SCRAP METALS (WITH ANCILLARY SITE OFFICE)" FOR A PERIOD OF 3 YEARS LOTS 322 S.A (PART), 323 (PART), 324 (PART) AND 1421 (PART) IN D.D.119, TONG YAN SAN TSUEN, YUEN LONG
SCALE 1 : 1 000 比例尺



本摘要圖於2018年9月28日擬備, 所根據的資料為測量圖編號 6-NW-19A
EXTRACT PLAN PREPARED ON 28.9.2018 BASED ON SURVEY SHEET No. 6-NW-19A

規劃署
PLANNING
DEPARTMENT



參考編號
REFERENCE No.

A/YL-TYST/919

圖 PLAN

A-2



山下村
Shan Ha Tsuen

連接山下路的通道
Access Leading
from Shan Ha Road



LAM TAI WEST ROAD
LAM TAI EAST ROAD
Nuttah

欖堤西路
欖堤東路
明渠

圖例 LEGEND



申請地點(界線只作識別用)
APPLICATION SITE
(BOUNDARY FOR IDENTIFICATION
PURPOSE ONLY)

本摘要圖於2018年9月21日擬備，所根據的資料為地政總署於2018年3月13日拍得的航攝照片編號 E035360C
EXTRACT PLAN PREPARED ON 21.9.2018
BASED ON AERIAL PHOTO No.
E035360C TAKEN ON 13.3.2018
BY LANDS DEPARTMENT

航攝照片 AERIAL PHOTO

臨時「露天存放建築材料、機械及廢金屬連附屬場地辦公室」用途的規劃許可續期(為期3年)
元朗唐人新村丈量約份第119約地段第322號A分段(部分)、第323號(部分)、第324號(部分)及第1421號(部分)
RENEWAL OF PLANNING APPROVAL FOR TEMPORARY
"OPEN STORAGE OF CONSTRUCTION MATERIALS, MACHINERY AND SCRAP METALS (WITH ANCILLARY SITE OFFICE)" FOR A PERIOD OF 3 YEARS
LOTS 322 S.A (PART), 323 (PART), 324 (PART) AND 1421 (PART)
IN D.D.119, TONG YAN SAN TSUEN, YUEN LONG

規劃署
PLANNING
DEPARTMENT



參考編號
REFERENCE No.
A/YL-TYST/919

圖 PLAN
A-3



本圖於2018年9月21日擬備，所根據的資料為攝於2018年9月4日的實地照片
 PLAN PREPARED ON 21.9.2018
 BASED ON SITE PHOTOS
 TAKEN ON 4.9.2018

實地照片 SITE PHOTOS

臨時「露天存放建築材料、機械及廢金屬連附屬場地辦公室」用途的規劃許可續期（為期3年）
 元朗唐人新村丈量約份第119約地段第322號A分段（部分）、第323號（部分）、第324號（部分）及第1421號（部分）
 RENEWAL OF PLANNING APPROVAL FOR TEMPORARY "OPEN STORAGE OF CONSTRUCTION MATERIALS, MACHINERY AND SCRAP METALS (WITH ANCILLARY SITE OFFICE)" FOR A PERIOD OF 3 YEARS
 LOTS 322 S.A (PART), 323 (PART), 324 (PART) AND 1421 (PART) IN D.D.119, TONG YAN SAN TSUEN, YUEN LONG

規劃署
PLANNING DEPARTMENT



參考編號
 REFERENCE No.
 A/YL-TYST/919

圖 PLAN
 A-4a



4

申請地點
APPLICATION SITE



5

申請地點
APPLICATION SITE



6

申請地點
APPLICATION SITE

實地照片 SITE PHOTOS

臨時「露天存放建築材料、機械及廢金屬連附屬場地辦公室」用途的規劃許可續期（為期3年）
元朗唐人新村丈量約份第119約地段第322號A分段（部分）、第323號（部分）、第324號（部分）及第1421號（部分）
RENEWAL OF PLANNING APPROVAL FOR TEMPORARY "OPEN STORAGE OF CONSTRUCTION MATERIALS, MACHINERY AND SCRAP METALS (WITH ANCILLARY SITE OFFICE)" FOR A PERIOD OF 3 YEARS
LOTS 322 S.A (PART), 323 (PART), 324 (PART) AND 1421 (PART) IN D.D.119, TONG YAN SAN TSUEN, YUEN LONG

規劃署
PLANNING
DEPARTMENT



參考編號
REFERENCE No.
A/YL-TYST/919

圖 PLAN
A-4b

本圖於2018年9月21日擬備，所根據的資料為攝於2018年9月4日的實地照片
PLAN PREPARED ON 21.9.2018
BASED ON SITE PHOTOS
TAKEN ON 4.9.2018



申請地點
APPLICATION SITE



申請地點
APPLICATION SITE




申請地點
APPLICATION SITE

本圖於2018年9月13日擬備，所根據的資料為攝於2018年9月4日的實地照片
PLAN PREPARED ON 13.9.2018
BASED ON SITE PHOTOS
TAKEN ON 4.9.2018

實地照片 SITE PHOTOS
臨時「露天存放建築材料、機械及廢金屬連附屬場地辦公室」用途的規劃許可續期（為期3年）
元朗唐人新村丈量約份第119約地段第322號A分段（部分）、第323號（部分）、第324號（部分）及第1421號（部分）
RENEWAL OF PLANNING APPROVAL FOR TEMPORARY "OPEN STORAGE OF CONSTRUCTION MATERIALS, MACHINERY AND SCRAP METALS (WITH ANCILLARY SITE OFFICE)" FOR A PERIOD OF 3 YEARS
LOTS 322 S.A (PART), 323 (PART), 324 (PART) AND 1421 (PART) IN D.D.119, TONG YAN SAN TSUEN, YUEN LONG

規劃署
PLANNING DEPARTMENT



參考編號
REFERENCE No.
A/YL-TYST/919

圖 PLAN
A-4c