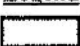
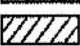


Legend

 The Application Site

 Exclusion from Previous Application (A/YL-TYST/757)

Base Plan Extracted from Lot Index Plan No. MH0002082018 Prepared by the District Survey Office / MPC HK on 1.8.2018

Site Plan

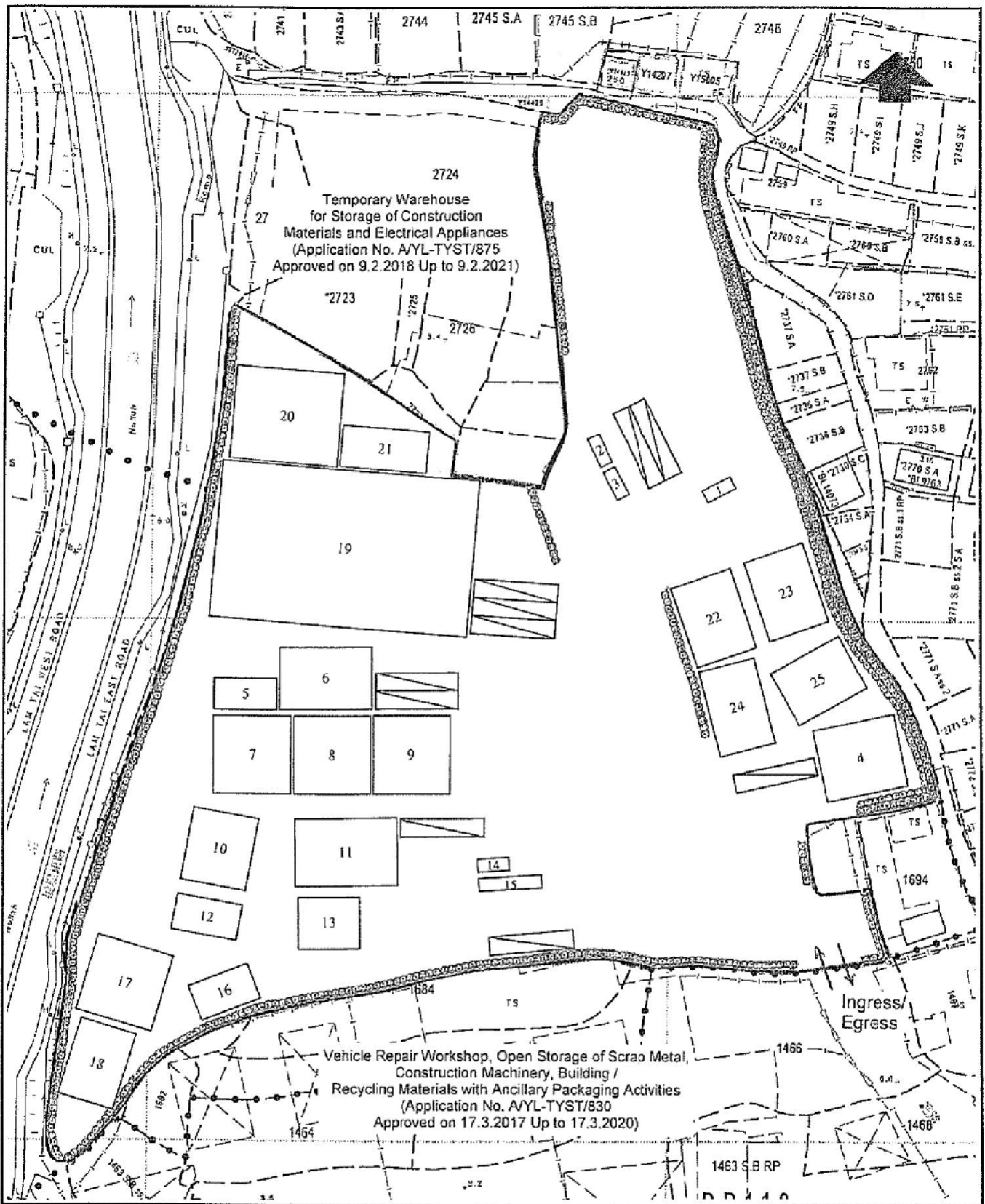
S16 Application for Temporary Open Storage of Building and Recycling Materials, Construction Machinery, Used Electrical/Electronic Appliances with Ancillary Packaging Activities Various Lots in DD120 & DD121 Tong Yan San Tsuen, Yuen Long

0 10 20 30 METRES

Plan 2

PlanArch Consultants Ltd.

Revision: Date: 6.9.2018



Legend

- The Application Site
- Peripheral Planting
- Ancillary Office / Structures / Shelter
- HGV/Container Vehicle Loading / Unloading Space

Layout Plan

S16 Application for
Temporary Open Storage of Building and
Recycling Materials, Construction Machinery,
Used Electrical/Electronic Appliances
with Ancillary Packaging Activities
Various Lots in DD120 & DD121
Tong Yan San Tsuen, Yuen Long

0 10 20 30 40 50 METRES

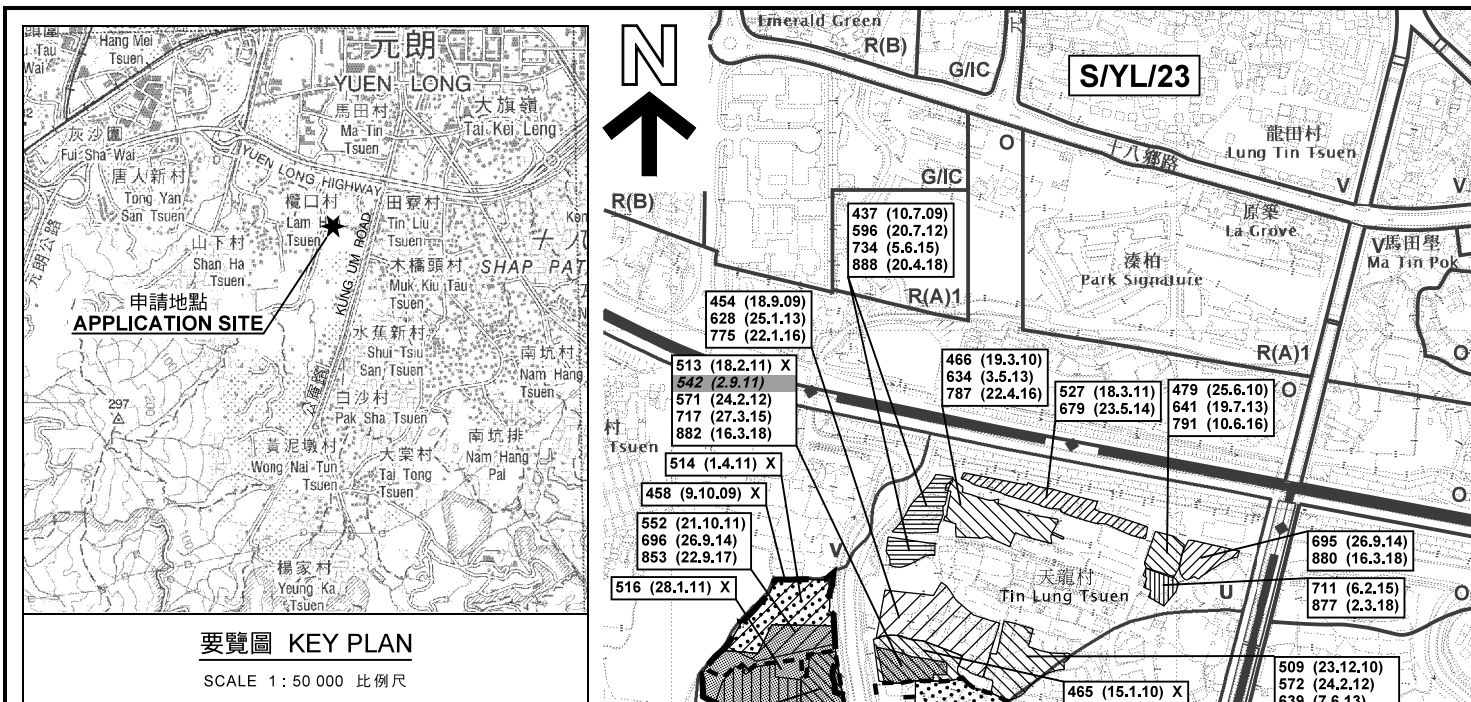
Plan 3

PlanArch Consultants Ltd.

Revision: Date: 7.9.2018

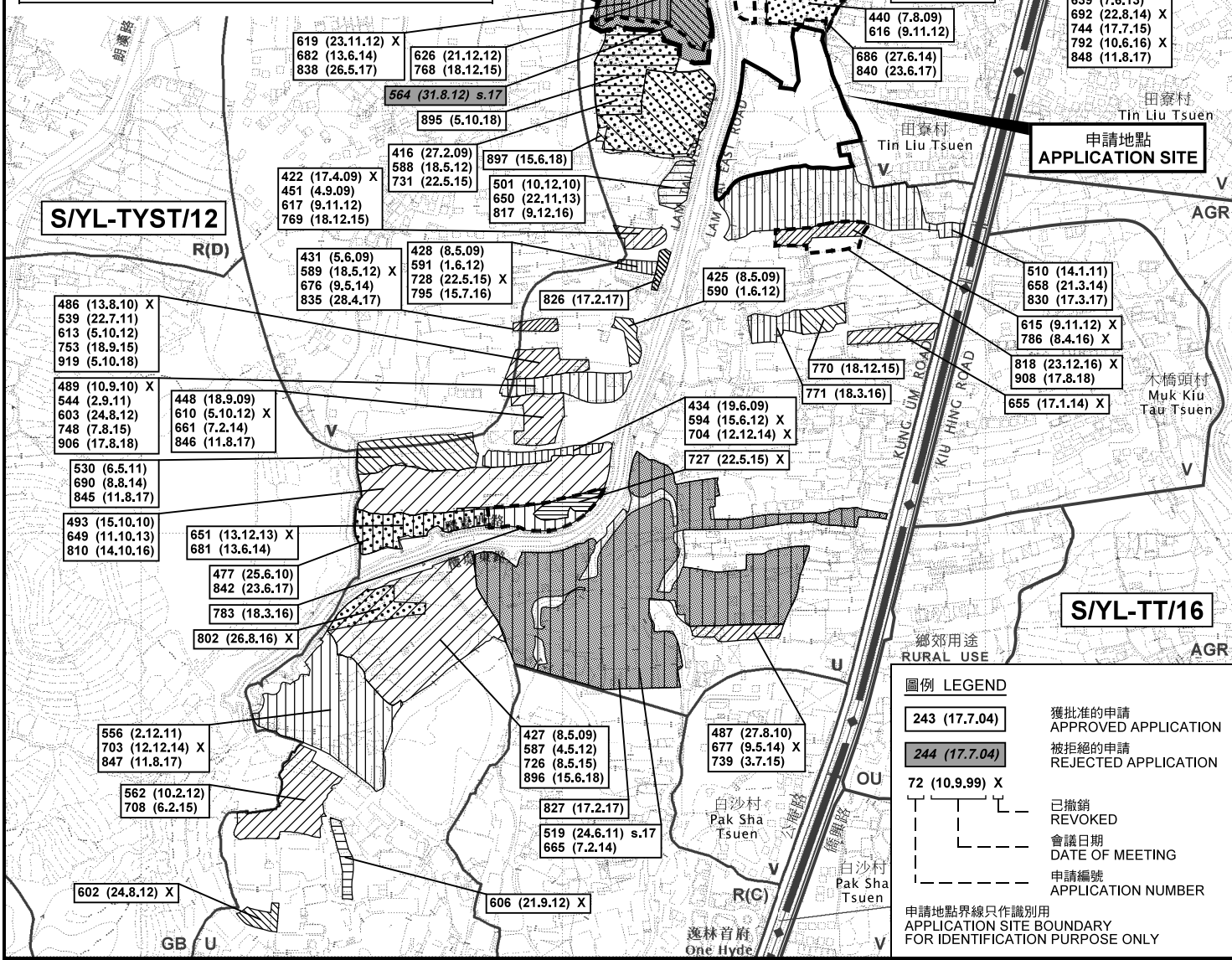
(摘錄自申請人於 3. 10. 2018 呈交的申請書)
(Extract from Applicant's
Submission of 3.10.2018)

參考編號 REFERENCE No. AYL-TYST/925	繪圖 DRAWING A-2
--	---------------------------------



要覽圖 KEY PLAN

SCALE 1: 50 000 比例尺



圖例 LEGEND

243 (17.7.04)	獲批准的申請 APPROVED APPLICATION
244 (17.7.04)	被拒絕的申請 REJECTED APPLICATION
72 (10.9.99) X	已撤銷 REVOKED
---	會議日期 DATE OF MEETING
---	申請編號 APPLICATION NUMBER

申請地點界線只作識別用
APPLICATION SITE BOUNDARY
FOR IDENTIFICATION PURPOSE ONLY

本摘要圖於2018年10月25日擬備，所根據的資料為於2018年9月4日核准的分區計劃大綱圖編號 S/YL-TYST/12 EXTRACT PLAN PREPARED ON 25.10.2018 BASED ON OUTLINE ZONING PLAN No. S/YL-TYST/12 APPROVED ON 4.9.2018

位置圖及同類申請 LOCATION PLAN WITH SIMILAR APPLICATIONS

臨時露天存放建築材料及回收物料、建築機械和舊電器/電子產品連同屬包裝工序（為期3年）元朗唐人新村丈量約份第120號地段第2722號餘段、第2724號（部分）、第2727號（部分）、第2728號、第2729號、第2730號、第2731號、第2732號、第2733號、第2734號餘段（部分）、第2735號（部分）、第2736號餘段（部分）、第2737號餘段（部分）及第2738號（部分）和丈量約份第121號地段第1678號餘段、第1679號餘段、第1681號餘段、第1682號（部分）、第1683號（部分）、第1684號（部分）、第1685號、第1686號、第1687號、第1688號、第1689號、第1690號、第1691號（部分）、第1692號及第1693號

TEMPORARY OPEN STORAGE OF BUILDING AND RECYCLING MATERIALS, CONSTRUCTION MACHINERY AND USED ELECTRICAL/ ELECTRONIC APPLIANCES WITH ANCILLARY PACKAGING ACTIVITIES FOR A PERIOD OF 3 YEARS

LOTS 2722 RP, 2724 (PART), 2727 (PART), 2728, 2729, 2730, 2731, 2732, 2733, 2734 RP (PART), 2735 (PART), 2736 RP (PART), 2737 RP (PART) AND 2738 (PART) IN D.D.120 AND LOTS 1678 RP, 1679 RP, 1681 RP, 1682 (PART), 1683 (PART), 1684 (PART), 1685, 1686, 1687, 1688, 1689, 1690, 1691 (PART), 1692 AND 1693 IN D.D.121, TONG YAN SAN TSUEN, YUEN LONG

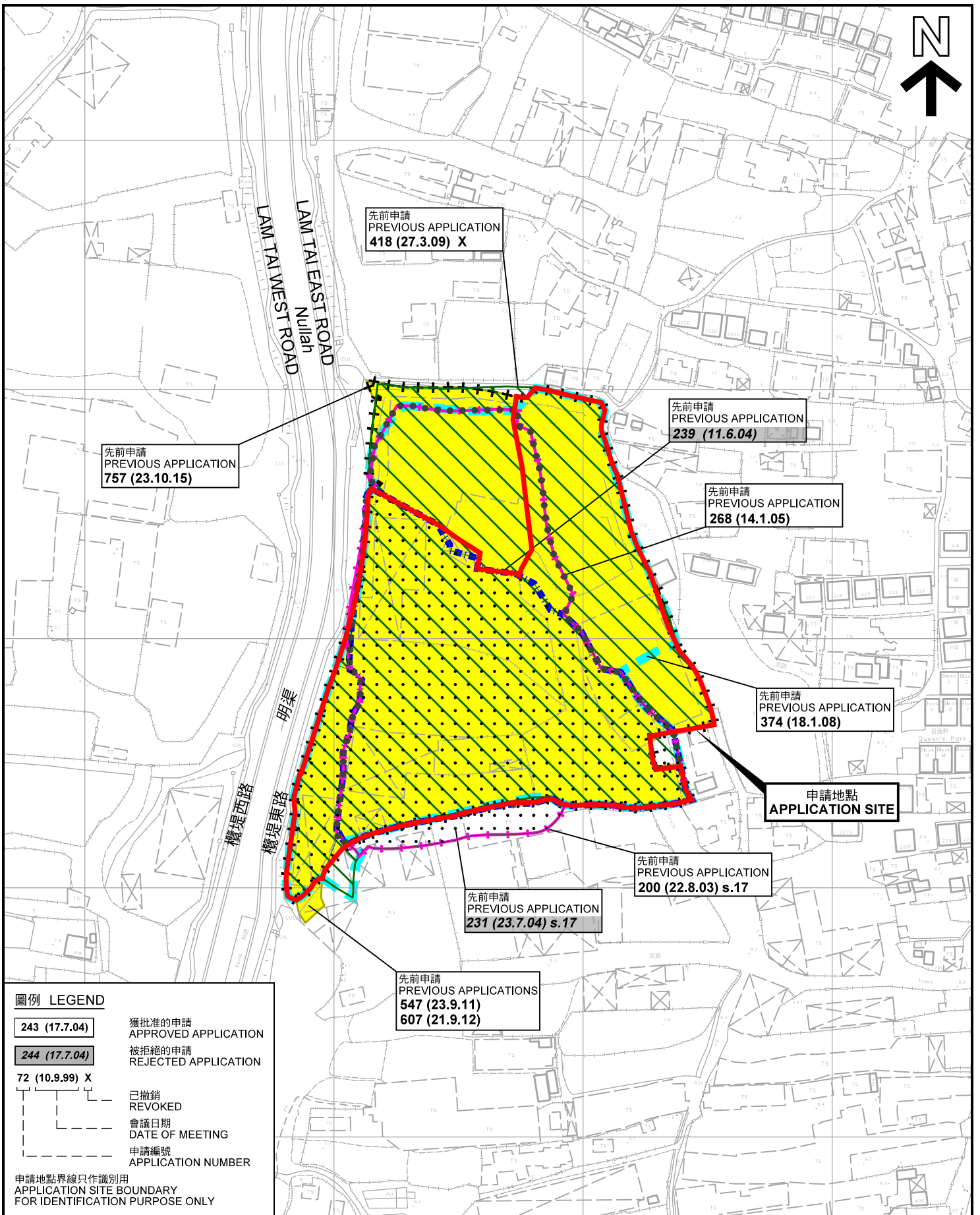
SCALE 1: 7 500 比例尺

米 100 0 100 200 300 METRES

規劃署
PLANNING
DEPARTMENT

參考編號
REFERENCE No.
A/YL-TYST/925

圖 PLAN
A-1a



先前申請
PREVIOUS APPLICATION
418 (27.3.09) X

先前申請
PREVIOUS APPLICATION
239 (11.6.04)

先前申請
PREVIOUS APPLICATION
757 (23.10.15)

先前申請
PREVIOUS APPLICATION
268 (14.1.05)

先前申請
PREVIOUS APPLICATION
374 (18.1.08)

申請地點
APPLICATION SITE

先前申請
PREVIOUS APPLICATION
200 (22.8.03) s.17

先前申請
PREVIOUS APPLICATION
231 (23.7.04) s.17

先前申請
PREVIOUS APPLICATIONS
547 (23.9.11)
607 (21.9.12)

圖例 LEGEND

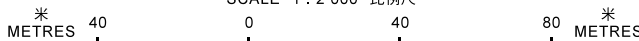
- 243 (17.7.04)** 獲批准的申請
APPROVED APPLICATION
- 244 (17.7.04)** 被拒絕的申請
REJECTED APPLICATION
- 72 (10.9.99) X** 已撤銷
REVOKED
- 會議日期
DATE OF MEETING
- 申請編號
APPLICATION NUMBER

申請地點界線只作識別用
APPLICATION SITE BOUNDARY
FOR IDENTIFICATION PURPOSE ONLY

先前申請圖 PREVIOUS APPLICATIONS PLAN

臨時露天存放建築材料及回收物料、建築機械和舊電器/電子產品連附屬包裝工序 (為期3年)
元朗唐人新村丈量約份第120約地段第2722號餘段、第2724號(部分)、第2727號(部分)、第2728號、
第2729號、第2730號、第2731號、第2732號、第2733號、第2734號餘段(部分)、第2735號(部分)、
第2736號餘段(部分)、第2737號餘段(部分)及第2738號(部分)和丈量約份第121約地段第1678號餘段、
第1679號餘段、第1681號餘段、第1682號(部分)、第1683號(部分)、第1684號(部分)、第1685號、
第1686號、第1687號、第1688號、第1689號、第1690號、第1691號(部分)、第1692號及第1693號
TEMPORARY OPEN STORAGE OF BUILDING AND RECYCLING MATERIALS,
CONSTRUCTION MACHINERY AND USED ELECTRICAL / ELECTRONIC APPLIANCES
WITH ANCILLARY PACKAGING ACTIVITIES FOR A PERIOD OF 3 YEARS
LOTS 2722 RP, 2724 (PART), 2727 (PART), 2728, 2729, 2730, 2731, 2732, 2733,
2734 RP (PART), 2735 (PART), 2736 RP (PART), 2737 RP (PART) AND 2738 (PART) IN D.D. 120 AND
LOTS 1678 RP, 1679 RP, 1681 RP, 1682 (PART), 1683 (PART), 1684 (PART), 1685, 1686, 1687,
1688, 1689, 1690, 1691 (PART), 1692 AND 1693 IN D.D.121, TONG YAN SAN TSUEN, YUEN LONG

SCALE 1 : 2 000 比例尺



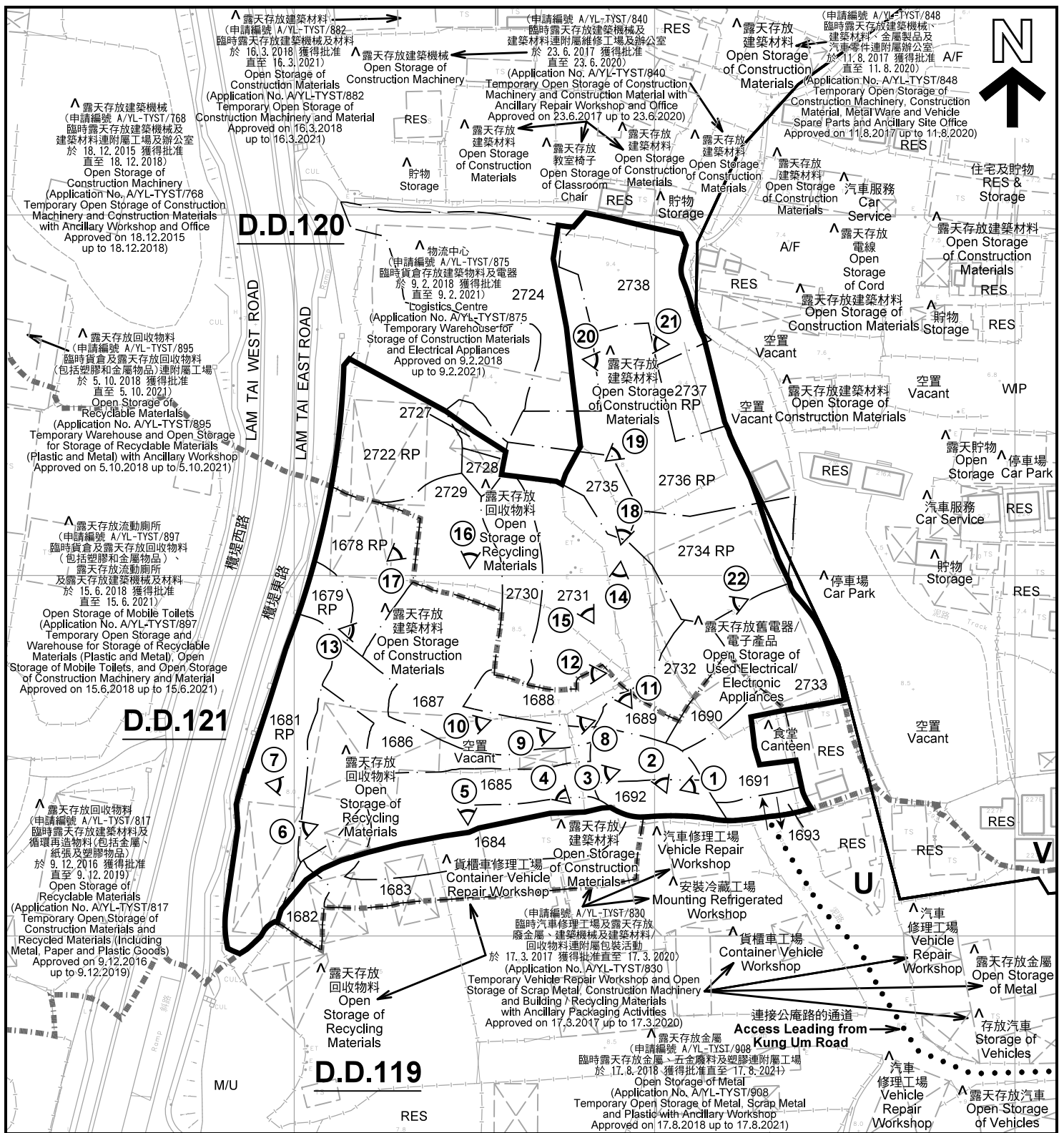
規劃署
PLANNING
DEPARTMENT



參考編號
REFERENCE No.
AYL-TYST/925

圖 PLAN
A-1b

本摘要圖於2018年11月6日擬備，所根據的資料為測量圖編號 6-NW-14C、6-NW-14D、6-NW-19A 及 6-NW-19B
EXTRACT PLAN PREPARED ON 6.11.2018
BASED ON SURVEY SHEETS No.6-NW-14C,
6-NW-14D, 6-NW-19A & 6-NW-19B



註釋 Notes:

- (1) 2018年10月29日及30日勘測的土地用途
Land uses shown on this plan are in accordance with the land use survey conducted by the Planning Department on 29.10.2018 & 30.10.2018
- (2) * 土地用途跟1994年4月22日勘測的土地用途一致
Indicates that the use is the same as that revealed by the land use survey conducted by the Planning Department on 22.4.1994
- (3) ^ 土地用途跟1994年4月22日勘測的土地用途有別
Indicates that the use is different from that revealed by the land use survey conducted by the Planning Department on 22.4.1994

圖例 LEGEND

- 申請地點(界線只作識別用)
APPLICATION SITE (BOUNDARY FOR IDENTIFICATION PURPOSE ONLY)
- 鄉村式發展
VILLAGE TYPE DEVELOPMENT
- 未決定用途
UNDETERMINED
- 住用構築物
RESIDENTIAL STRUCTURES
- 休耕農地
FALLOW AGRICULTURAL LAND
- 荒地
UNUSED LAND
- 施工中
WORKS IN PROGRESS
- 實地照片的觀景點
VIEWING POINT OF SITE PHOTO
- 丈量約份界線
D.D. BOUNDARY
- 入口/出口
INGRESS / EGRESS

平面圖 SITE PLAN

臨時露天存放建築材料及回收物料、建築機械和舊電器/電子產品連附屬包裝工序(為期3年)
元朗唐人新村丈量約份第120地段第2722號餘段、第2724號(部分)、第2727號(部分)、第2728號、
第2729號、第2730號、第2731號、第2732號、第2733號、第2734號餘段(部分)、第2735號(部分)、
第2736號餘段(部分)、第2737號餘段(部分)及第2738號(部分)和丈量約份第121地段第1678號餘段、
第1679號餘段、第1681號餘段、第1682號(部分)、第1683號(部分)、第1684號(部分)、第1685號、
第1686號、第1687號、第1688號、第1689號、第1690號、第1691號(部分)、第1692號及第1693號
TEMPORARY OPEN STORAGE OF BUILDING AND RECYCLING MATERIALS,
CONSTRUCTION MACHINERY AND USED ELECTRICAL / ELECTRONIC APPLIANCES
WITH ANCILLARY PACKAGING ACTIVITIES FOR A PERIOD OF 3 YEARS
LOTS 2722 RP, 2724 (PART), 2727 (PART), 2728, 2729, 2730, 2731, 2732, 2733,
2734 RP (PART), 2735 (PART), 2736 RP (PART), 2737 RP (PART) AND 2738 (PART) IN D.D.120 AND
LOTS 1678 RP, 1679 RP, 1681 RP, 1682 (PART), 1683 (PART), 1684 (PART), 1685, 1686, 1687,
1688, 1689, 1690, 1691 (PART), 1692 AND 1693 IN D.D.121, TONG YAN SAN TSUEN, YUEN LONG

本摘要圖於2018年11月6日擬備, 所根據的
資料為測量圖編號 6-NW-14C、14D、19A 及 19B
EXTRACT PLAN PREPARED ON 31.10.2018
BASED ON SURVEY SHEETS No. 6-NW-14C,
14D, 19A & 19B

SCALE 1 : 1 500 比例尺
米 METRES 20 40 60

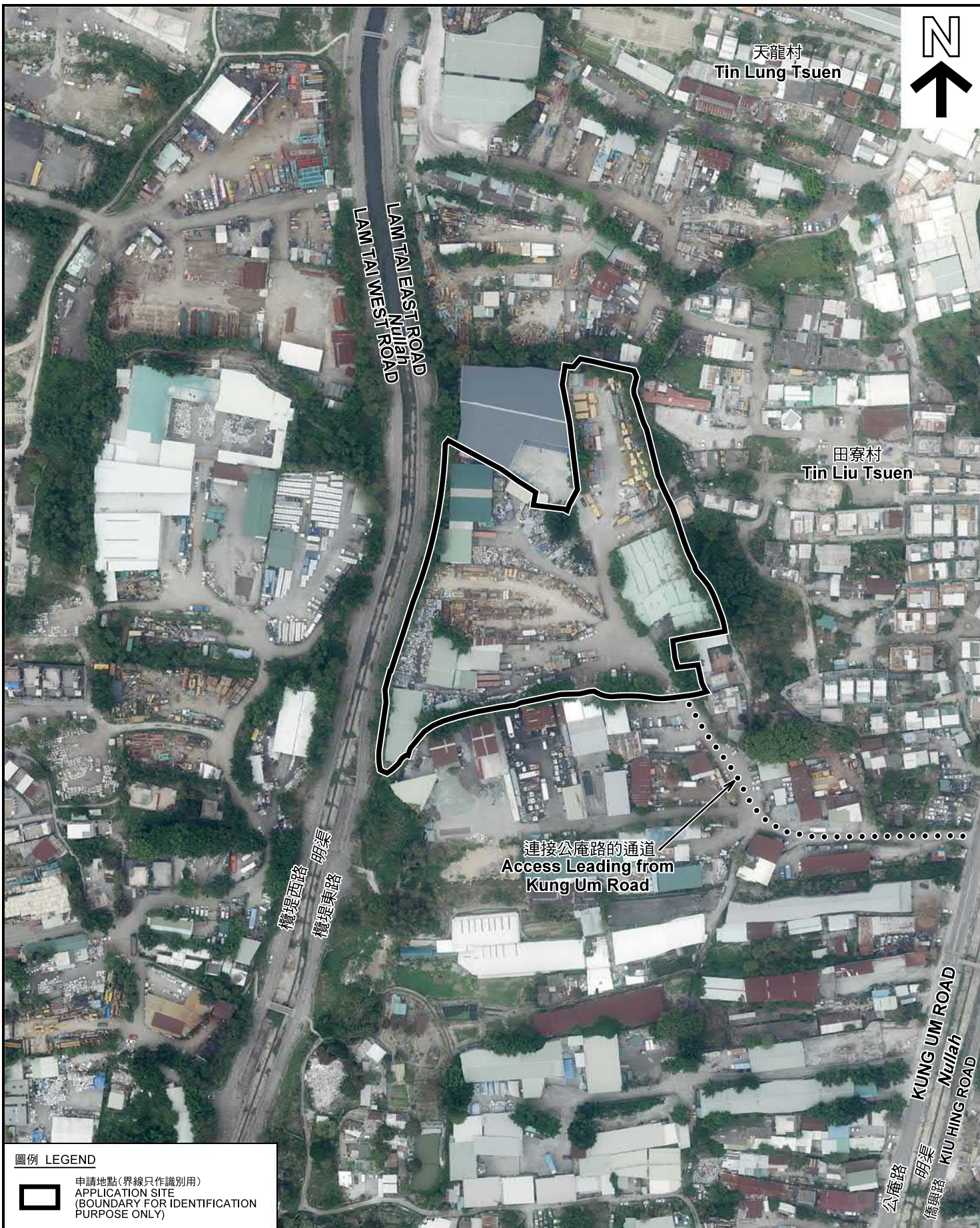
規劃署
PLANNING
DEPARTMENT



參考編號
REFERENCE No.

A/YL-TYST/925

圖 PLAN
A-2



圖例 LEGEND



申請地點(界線只作識別用)
APPLICATION SITE
(BOUNDARY FOR IDENTIFICATION
PURPOSE ONLY)

本摘要圖於2018年10月25日擬備，所根據的資料為地政總署於2018年3月13日拍得的航攝照片編號 E034878C
EXTRACT PLAN PREPARED ON 25.10.2018
BASED ON AERIAL PHOTO No.
E034878C TAKEN ON 13.3.2018
BY LANDS DEPARTMENT

航攝照片 AERIAL PHOTO

臨時露天存放建築材料及回收物料、建築機械和舊電器/電子產品連附屬包裝工序(為期3年)
元朗唐人新村丈量約份第120約地段第2722號餘段、第2724號(部分)、第2727號(部分)、第2728號、
第2729號、第2730號、第2731號、第2732號、第2733號、第2734號餘段(部分)、第2735號(部分)、
第2736號餘段(部分)、第2737號餘段(部分)及第2738號(部分)和丈量約份第121約地段第1678號餘段、
第1679號餘段、第1681號餘段、第1682號(部分)、第1683號(部分)、第1684號(部分)、第1685號、
第1686號、第1687號、第1688號、第1689號、第1690號、第1691號(部分)、第1692號及第1693號
TEMPORARY OPEN STORAGE OF BUILDING AND RECYCLING MATERIALS,
CONSTRUCTION MACHINERY AND USED ELECTRICAL / ELECTRONIC APPLIANCES
WITH ANCILLARY PACKAGING ACTIVITIES FOR A PERIOD OF 3 YEARS
LOTS 2722 RP, 2724 (PART), 2727 (PART), 2728, 2729, 2730, 2731, 2732, 2733,
2734 RP (PART), 2735 (PART), 2736 RP (PART), 2737 RP (PART) AND 2738 (PART) IN D.D.120 AND
LOTS 1678 RP, 1679 RP, 1681 RP, 1682 (PART), 1683 (PART), 1684 (PART), 1685, 1686, 1687,
1688, 1689, 1690, 1691 (PART), 1692 AND 1693 IN D.D.121, TONG YAN SAN TSUEN, YUEN LONG

規劃署
PLANNING
DEPARTMENT



參考編號
REFERENCE No.
AYL-TYST/925

圖 PLAN
A-3



1

申請地點
APPLICATION SITE



2

申請地點
APPLICATION SITE



3

申請地點
APPLICATION SITE

實地照片 SITE PHOTOS

本圖於2018年11月5日擬備，所根據的資料為攝於2018年10月29日的實地照片
PLAN PREPARED ON 5.11.2018
BASED ON SITE PHOTOS
TAKEN ON 29.10.2018

臨時露天存放建築材料及回收物料、建築機械和電器/電子產品連附屬包裝工序（為期3年）
元朗唐人新村丈量約份第120號地段第2722號餘段、第2724號（部分）、第2727號（部分）、第2728號、
第2729號、第2730號、第2731號、第2732號、第2733號、第2734號餘段（部分）、第2735號（部分）、
第2736號餘段（部分）、第2737號餘段（部分）及丈量約份第121號地段第1678號餘段、
第1679號餘段、第1681號餘段、第1682號（部分）、第1683號（部分）、第1684號（部分）、第1685號、
第1686號、第1687號、第1688號、第1689號、第1690號、第1691號（部分）、第1692號及第1693號
TEMPORARY OPEN STORAGE OF BUILDING AND RECYCLING MATERIALS
CONSTRUCTION MACHINERY AND USED ELECTRICAL / ELECTRONIC APPLIANCES
WITH ANCILLARY PACKAGING ACTIVITIES FOR A PERIOD OF 3 YEARS
LOTS 2722 RP, 2724 (PART), 2727 (PART), 2728, 2729, 2730, 2731, 2732, 2733,
2734 RP (PART), 2735 (PART), 2736 RP (PART), 2737 RP (PART) AND 2738 (PART) IN D.D.120 AND
LOTS 1678 RP, 1679 RP, 1681 RP, 1682 (PART), 1683 (PART), 1684 (PART), 1685, 1686, 1687,
1688, 1689, 1690, 1691 (PART), 1692 AND 1693 IN D.D.121, TONG YAN SAN TSUEN, YUEN LONG

規劃署
PLANNING
DEPARTMENT



參考編號
REFERENCE No.
A/YL-TYST/925

圖 PLAN
A-4a



申請地點
APPLICATION SITE



申請地點
APPLICATION SITE



申請地點
APPLICATION SITE

實地照片 SITE PHOTOS

本圖於2018年11月5日擬備，所根據的資料為攝於2018年10月29日的實地照片
PLAN PREPARED ON 5.11.2018
BASED ON SITE PHOTOS
TAKEN ON 29.10.2018

臨時露天存放建築材料及回收物料、建築機械和電器/電子產品連附屬包裝工序（為期3年）
元朗唐人新村丈量約份第120號地段第2722號餘段、第2724號（部分）、第2727號（部分）、第2728號、
第2729號、第2730號、第2731號、第2732號、第2733號、第2734號餘段（部分）、第2735號（部分）、
第2736號餘段（部分）、第2737號餘段（部分）及丈量約份第121號地段第1678號餘段、
第1679號餘段、第1681號餘段、第1682號（部分）、第1683號（部分）、第1684號（部分）、第1685號、
第1686號、第1687號、第1688號、第1689號、第1690號、第1691號（部分）、第1692號及第1693號
TEMPORARY OPEN STORAGE OF BUILDING AND RECYCLING MATERIALS
CONSTRUCTION MACHINERY AND USED ELECTRICAL / ELECTRONIC APPLIANCES
WITH ANCILLARY PACKAGING ACTIVITIES FOR A PERIOD OF 3 YEARS
LOTS 2722 RP, 2724 (PART), 2727 (PART), 2728, 2729, 2730, 2731, 2732, 2733,
2734 RP (PART), 2735 (PART), 2736 RP (PART), 2737 RP (PART) AND 2738 (PART) IN D.D. 120 AND
LOTS 1678 RP, 1679 RP, 1681 RP, 1682 (PART), 1683 (PART), 1684 (PART), 1685, 1686, 1687,
1688, 1689, 1690, 1691 (PART), 1692 AND 1693 IN D.D.121, TONG YAN SAN TSUEN, YUEN LONG

規劃署
PLANNING
DEPARTMENT



參考編號
REFERENCE No.
AYL-TYST/925

圖 PLAN
A-4b



7

申請地點
APPLICATION SITE



8

申請地點
APPLICATION SITE



9

申請地點
APPLICATION SITE



10

申請地點
APPLICATION SITE

實地照片 SITE PHOTOS

臨時露天存放建築材料及回收物料、建築機械和電器/電子產品連附屬包裝工序（為期3年）
元朗唐人新村丈量約份第120份地段第2722號餘段、第2724號（部分）、第2727號（部分）、第2728號、
第2729號、第2730號、第2731號、第2732號、第2733號、第2734號餘段（部分）、第2735號（部分）、
第2736號餘段（部分）、第2737號餘段（部分）及丈量約份第121份地段第1678號餘段、
第1679號餘段、第1681號餘段、第1682號（部分）、第1683號（部分）、第1684號（部分）、第1685號、
第1686號、第1687號、第1688號、第1689號、第1690號、第1691號（部分）、第1692號及第1693號
TEMPORARY OPEN STORAGE OF BUILDING AND RECYCLING MATERIALS
CONSTRUCTION MACHINERY AND USED ELECTRICAL / ELECTRONIC APPLIANCES
WITH ANCILLARY PACKAGING ACTIVITIES FOR A PERIOD OF 3 YEARS
LOTS 2722 RP, 2724 (PART), 2727 (PART), 2728, 2729, 2730, 2731, 2732, 2733,
2734 RP (PART), 2735 (PART), 2736 RP (PART), 2737 RP (PART) AND 2738 (PART) IN D.D.120 AND
LOTS 1678 RP, 1679 RP, 1681 RP, 1682 (PART), 1683 (PART), 1684 (PART), 1685, 1686, 1687,
1688, 1689, 1690, 1691 (PART), 1692 AND 1693 IN D.D.121, TONG YAN SAN TSUEN, YUEN LONG

本圖於2018年11月5日擬備，所根據的資料為攝於2018年10月29日的實地照片
PLAN PREPARED ON 5.11.2018
BASED ON SITE PHOTOS
TAKEN ON 29.10.2018

規劃署
PLANNING
DEPARTMENT



參考編號
REFERENCE No.
AYL-TYST/925

圖 PLAN
A-4c



申請地點
APPLICATION SITE



申請地點
APPLICATION SITE



申請地點
APPLICATION SITE

實地照片 SITE PHOTOS

臨時露天存放建築材料及回收物料、建築機械和電器/電子產品連附屬包裝工序（為期3年）
元朗唐人新村丈量約份第120份的地段第2722號餘段、第2724號（部分）、第2727號（部分）、第2728號、
第2729號、第2730號、第2731號、第2732號、第2733號、第2734號餘段（部分）、第2735號（部分）、
第2736號餘段（部分）、第2737號餘段（部分）及丈量約份第121份的地段第1678號餘段、
第1679號餘段、第1681號餘段、第1682號（部分）、第1683號（部分）、第1684號（部分）、第1685號、
第1686號、第1687號、第1688號、第1689號、第1690號、第1691號（部分）、第1692號及第1693號
TEMPORARY OPEN STORAGE OF BUILDING AND RECYCLING MATERIALS
CONSTRUCTION MACHINERY AND USED ELECTRICAL / ELECTRONIC APPLIANCES
WITH ANCILLARY PACKAGING ACTIVITIES FOR A PERIOD OF 3 YEARS
LOTS 2722 RP, 2724 (PART), 2727 (PART), 2728, 2729, 2730, 2731, 2732, 2733,
2734 RP (PART), 2735 (PART), 2736 RP (PART), 2737 RP (PART) AND 2738 (PART) IN D.D. 120 AND
LOTS 1678 RP, 1679 RP, 1681 RP, 1682 (PART), 1683 (PART), 1684 (PART), 1685, 1686, 1687,
1688, 1689, 1690, 1691 (PART), 1692 AND 1693 IN D.D. 121, TONG YAN SAN TSUEN, YUEN LONG

規劃署
PLANNING
DEPARTMENT



參考編號
REFERENCE No.
AYL-TYST/925

圖 PLAN
A-4d

本圖於2018年11月5日擬備，所根據的
資料為攝於2018年10月29日的實地照片
PLAN PREPARED ON 5.11.2018
BASED ON SITE PHOTOS
TAKEN ON 29.10.2018

14



申請地點
APPLICATION SITE

15



申請地點
APPLICATION SITE

16



申請地點
APPLICATION SITE

實地照片 SITE PHOTOS

本圖於2018年11月5日擬備，所根據的資料為攝於2018年10月29日的實地照片
PLAN PREPARED ON 5.11.2018
BASED ON SITE PHOTOS
TAKEN ON 29.10.2018

臨時露天存放建築材料及回收物料、建築機械和電器/電子產品連附屬包裝工序（為期3年）
元朗唐人新村丈量約份第120份的地段第2722號餘段、第2724號（部分）、第2727號（部分）、第2728號、
第2729號、第2730號、第2731號、第2732號、第2733號、第2734號餘段（部分）、第2735號（部分）、
第2736號餘段（部分）、第2737號餘段（部分）及丈量約份第121份的地段第1678號餘段、
第1679號餘段、第1681號餘段、第1682號（部分）、第1683號（部分）、第1684號（部分）、第1685號、
第1686號、第1687號、第1688號、第1689號、第1690號、第1691號（部分）、第1692號及第1693號
TEMPORARY OPEN STORAGE OF BUILDING AND RECYCLING MATERIALS
CONSTRUCTION MACHINERY AND USED ELECTRICAL / ELECTRONIC APPLIANCES
WITH ANCILLARY PACKAGING ACTIVITIES FOR A PERIOD OF 3 YEARS
LOTS 2722 RP, 2724 (PART), 2727 (PART), 2728, 2729, 2730, 2731, 2732, 2733,
2734 RP (PART), 2735 (PART), 2736 RP (PART), 2737 RP (PART) AND 2738 (PART) IN D.D.120 AND
LOTS 1678 RP, 1679 RP, 1681 RP, 1682 (PART), 1683 (PART), 1684 (PART), 1685, 1686, 1687,
1688, 1689, 1690, 1691 (PART), 1692 AND 1693 IN D.D.121, TONG YAN SAN TSUEN, YUEN LONG

規劃署
PLANNING
DEPARTMENT



參考編號
REFERENCE No.
AYL-TYST/925

圖 PLAN
A-4e



申請地點
APPLICATION SITE



申請地點
APPLICATION SITE



申請地點
APPLICATION SITE

實地照片 SITE PHOTOS

本圖於2018年11月5日擬備，所根據的資料為攝於2018年10月29日的實地照片
PLAN PREPARED ON 5.11.2018
BASED ON SITE PHOTOS
TAKEN ON 29.10.2018

臨時露天存放建築材料及回收物料、建築機械和電器/電子產品連附屬包裝工序（為期3年）
元朗唐人新村丈量約份第120份的地段第2722號餘段、第2724號（部分）、第2727號（部分）、第2728號、
第2729號、第2730號、第2731號、第2732號、第2733號、第2734號餘段（部分）、第2735號（部分）、
第2736號餘段（部分）、第2737號餘段（部分）及丈量約份第121的地段第1678號餘段、
第1679號餘段、第1681號餘段、第1682號（部分）、第1683號（部分）、第1684號（部分）、第1685號、
第1686號、第1687號、第1688號、第1689號、第1690號、第1691號（部分）、第1692號及第1693號
TEMPORARY OPEN STORAGE OF BUILDING AND RECYCLING MATERIALS
CONSTRUCTION MACHINERY AND USED ELECTRICAL / ELECTRONIC APPLIANCES
WITH ANCILLARY PACKAGING ACTIVITIES FOR A PERIOD OF 3 YEARS
LOTS 2722 RP, 2724 (PART), 2727 (PART), 2728, 2729, 2730, 2731, 2732, 2733,
2734 RP (PART), 2735 (PART), 2736 RP (PART), 2737 RP (PART) AND 2738 (PART) IN D.D. 120 AND
LOTS 1678 RP, 1679 RP, 1681 RP, 1682 (PART), 1683 (PART), 1684 (PART), 1685, 1686, 1687,
1688, 1689, 1690, 1691 (PART), 1692 AND 1693 IN D.D. 121, TONG YAN SAN TSUEN, YUEN LONG

規劃署
PLANNING
DEPARTMENT



參考編號
REFERENCE No.
AYL-TYST/925

圖 PLAN
A-4f



申請地點
APPLICATION SITE



申請地點
APPLICATION SITE



申請地點
APPLICATION SITE

實地照片 SITE PHOTOS

本圖於2018年11月5日擬備，所根據的資料為攝於2018年10月29日的實地照片
PLAN PREPARED ON 5.11.2018
BASED ON SITE PHOTOS
TAKEN ON 29.10.2018

臨時露天存放建築材料及回收物料、建築機械和電器/電子產品連附屬包裝工序（為期3年）
元朗唐人新村丈量約份第120份的地段第2722號餘段、第2724號（部分）、第2727號（部分）、第2728號、
第2729號、第2730號、第2731號、第2732號、第2733號、第2734號餘段（部分）、第2735號（部分）、
第2736號餘段（部分）、第2737號餘段（部分）及丈量約份第121份的地段第1678號餘段、
第1679號餘段、第1681號餘段、第1682號（部分）、第1683號（部分）、第1684號（部分）、第1685號、
第1686號、第1687號、第1688號、第1689號、第1690號、第1691號（部分）、第1692號及第1693號
TEMPORARY OPEN STORAGE OF BUILDING AND RECYCLING MATERIALS
CONSTRUCTION MACHINERY AND USED ELECTRICAL / ELECTRONIC APPLIANCES
WITH ANCILLARY PACKAGING ACTIVITIES FOR A PERIOD OF 3 YEARS
LOTS 2722 RP, 2724 (PART), 2727 (PART), 2728, 2729, 2730, 2731, 2732, 2733,
2734 RP (PART), 2735 (PART), 2736 RP (PART), 2737 RP (PART) AND 2738 (PART) IN D.D.120 AND
LOTS 1678 RP, 1679 RP, 1681 RP, 1682 (PART), 1683 (PART), 1684 (PART), 1685, 1686, 1687,
1688, 1689, 1690, 1691 (PART), 1692 AND 1693 IN D.D.121, TONG YAN SAN TSUEN, YUEN LONG

規劃署
PLANNING
DEPARTMENT



參考編號
REFERENCE No.
AYL-TYST/925

圖 PLAN
A-4g