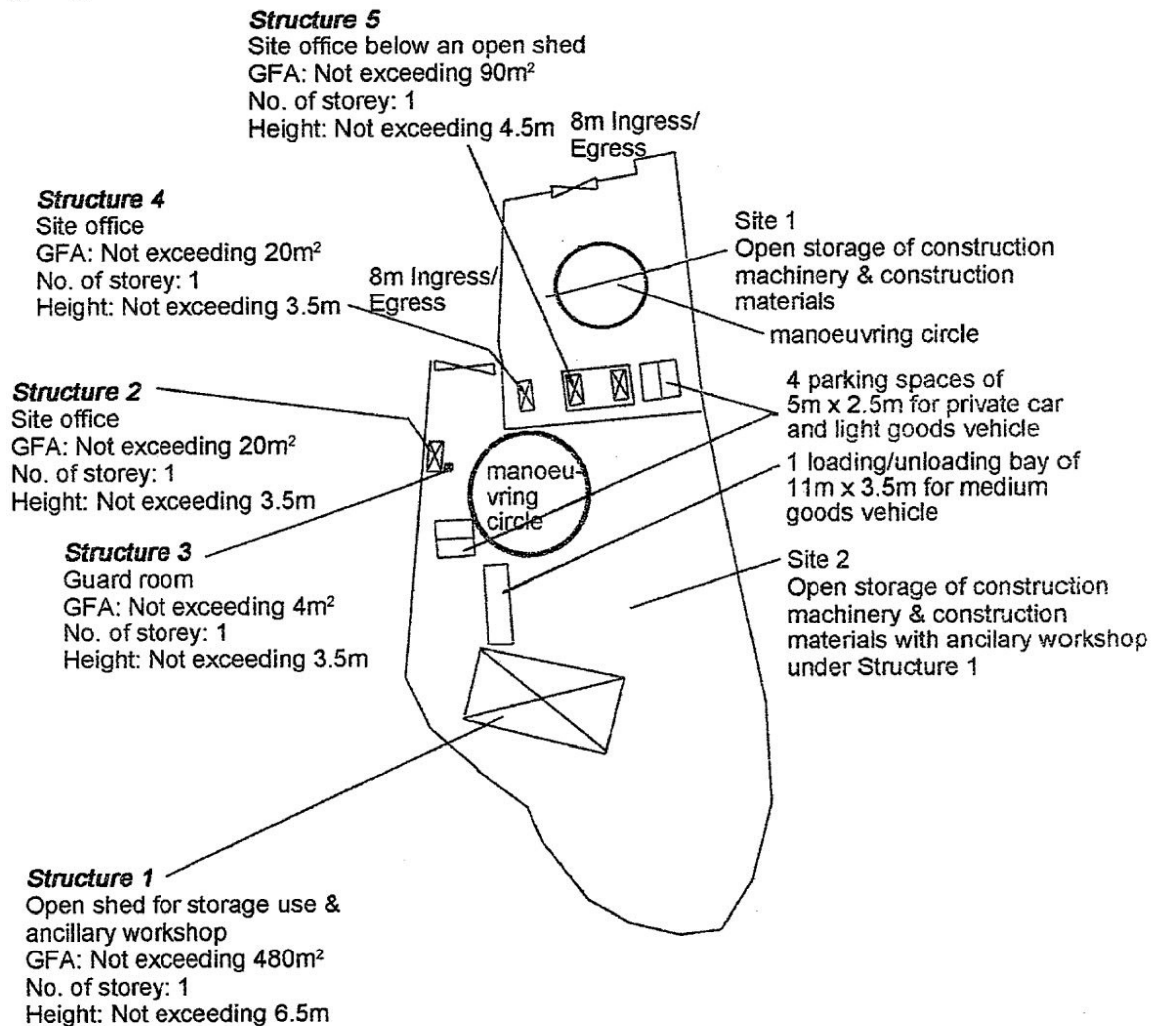


<p>Project 項目名稱: Proposed Temporary Open Storage of Construction Machinery and Construction Materials with Ancillary Workshop & Office for a Period of 3 Years at Lots 2428 RP (Part), 2429 S.D (Part), 2704 S.A & S.B (Part), 2705 (Part), 2712 S.A (Part), 2712 S.B (Part), 2713 (Part), 2714 (Part), 2716 RP (Part), 2717 RP (Part), 2718 RP (Part) in D.D. 120 and Adjoining Government Land, Shan Ha Tsuen, Yuen Long, N.T.</p>	<p>Drawing Title 圖目: Extract from OZP No. S/YL-TYST/12</p>	<p>Remarks 備註: ●●● Vehicular Access Leading from Shan Ha Road</p>
	<p>Drawing No. 圖號: Figure 2</p>	<p>Scale 比例: 1:7500</p>

(摘錄自申請人於 27.11.2018 提交的申請書)
(Extract from Applicant's Submission of 27.11.2018)

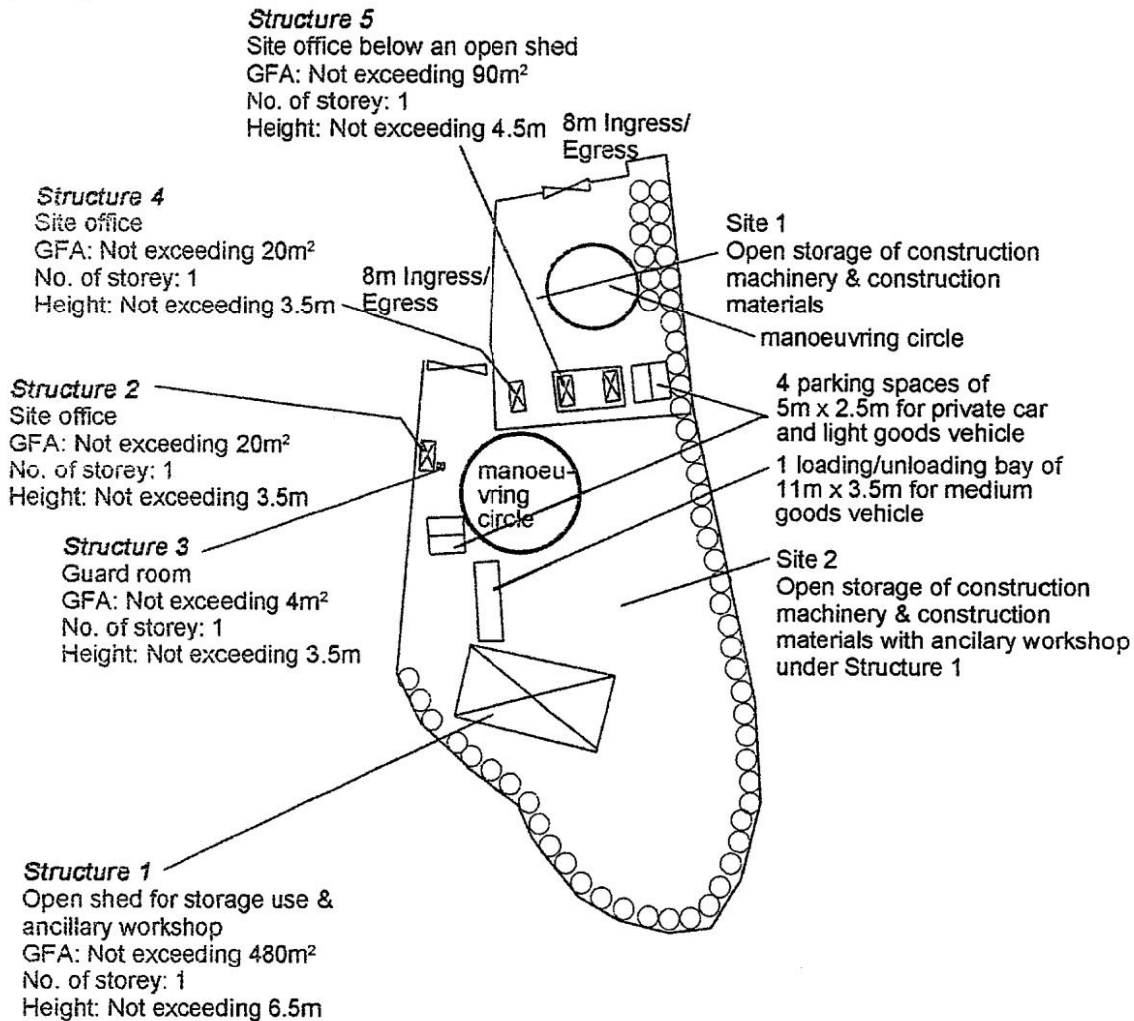
<p>參考編號 REFERENCE No. AYL-TYST/935</p>	<p>繪圖 DRAWING A-1</p>
--	---------------------------



<p>Project 項目名稱: Proposed Temporary Open Storage of Construction Machinery and Construction Materials with Ancillary Workshop & Office for a Period of 3 Years at Lots 2428 RP (Part), 2429 S.D (Part), 2704 S.A & S.B (Part), 2705 (Part), 2712 S.A (Part), 2712 S.B (Part), 2713 (Part), 2714, 2716 RP (Part), 2717 RP (Part), 2718 RP (Part) in D.D. 120 and Adjoining Government Land, Shan Ha Tsuen, Yuen Long, N.T.</p>	<p>Drawing Title 圖目: Proposed Layout Plan</p> <p>Drawing No. 圖號: Figure 3</p>	<p>Remarks 備註:</p> <p>Scale 比例: 1:1000</p>
--	---	---

(摘錄自申請人於 27. 11. 2018 提交的申請書)
 (Extract from Applicant's Submission of 27.11.2018)

<p>參考編號 REFERENCE No. A/YL-TYST/935</p>	<p>繪圖 DRAWING A-2</p>
---	------------------------------------

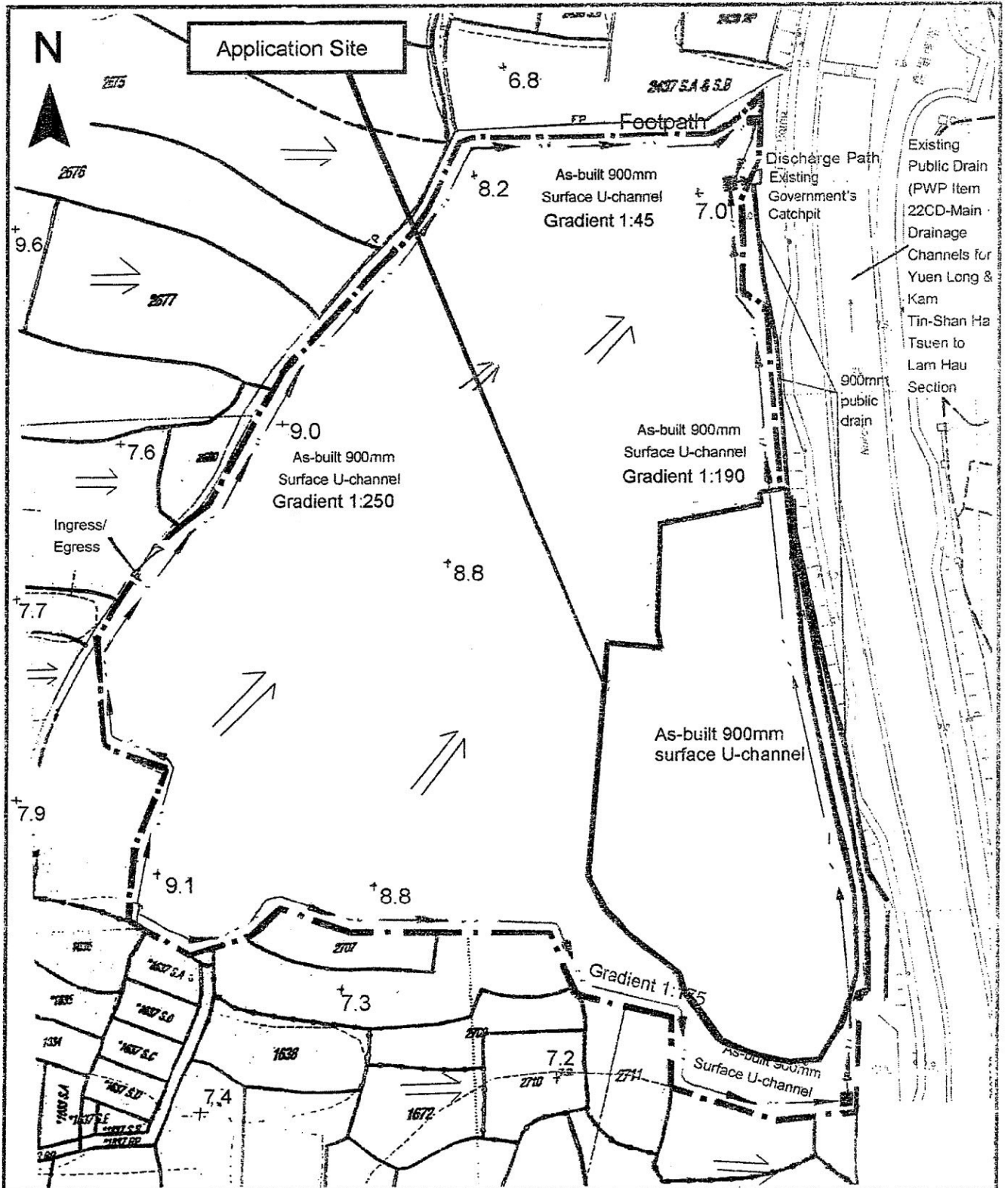


Trees	Approximate Height	Spacing
○ Existing <i>Ficus microcarpa</i>	3m to 8m	3m

Project 項目名稱: Proposed Temporary Open Storage of Construction Machinery and Construction Materials with Ancillary Workshop & Office for a Period of 3 Years at Lots 2428 RP (Part), 2429 S.D (Part), 2704 S.A & S.B (Part), 2705 (Part), 2712 S.A (Part), 2712 S.B (Part), 2713 (Part), 2714 (Part), 2716 RP (Part), 2717 RP (Part), 2718 RP (Part) in D.D. 120 and Adjoining Government Land, Shan Ha Tsuen, Yuen Long, N.T.	Drawing Title 圖目: Proposed Landscape & Tree Preservation Plan	Remarks 備註: Tree Preservation Measures: 1. No open storage within 1m diameter of the tree; 2. Irrigate the trees at regular interval; 3. Replace dead tree, if any; & 4. Clear weed and climber around the trees.
	Drawing No. 圖號: Figure 4	

(摘錄自申請人於 27. 11. 2018 提交的申請書)
 (Extract from Applicant's Submission of 27.11.2018)

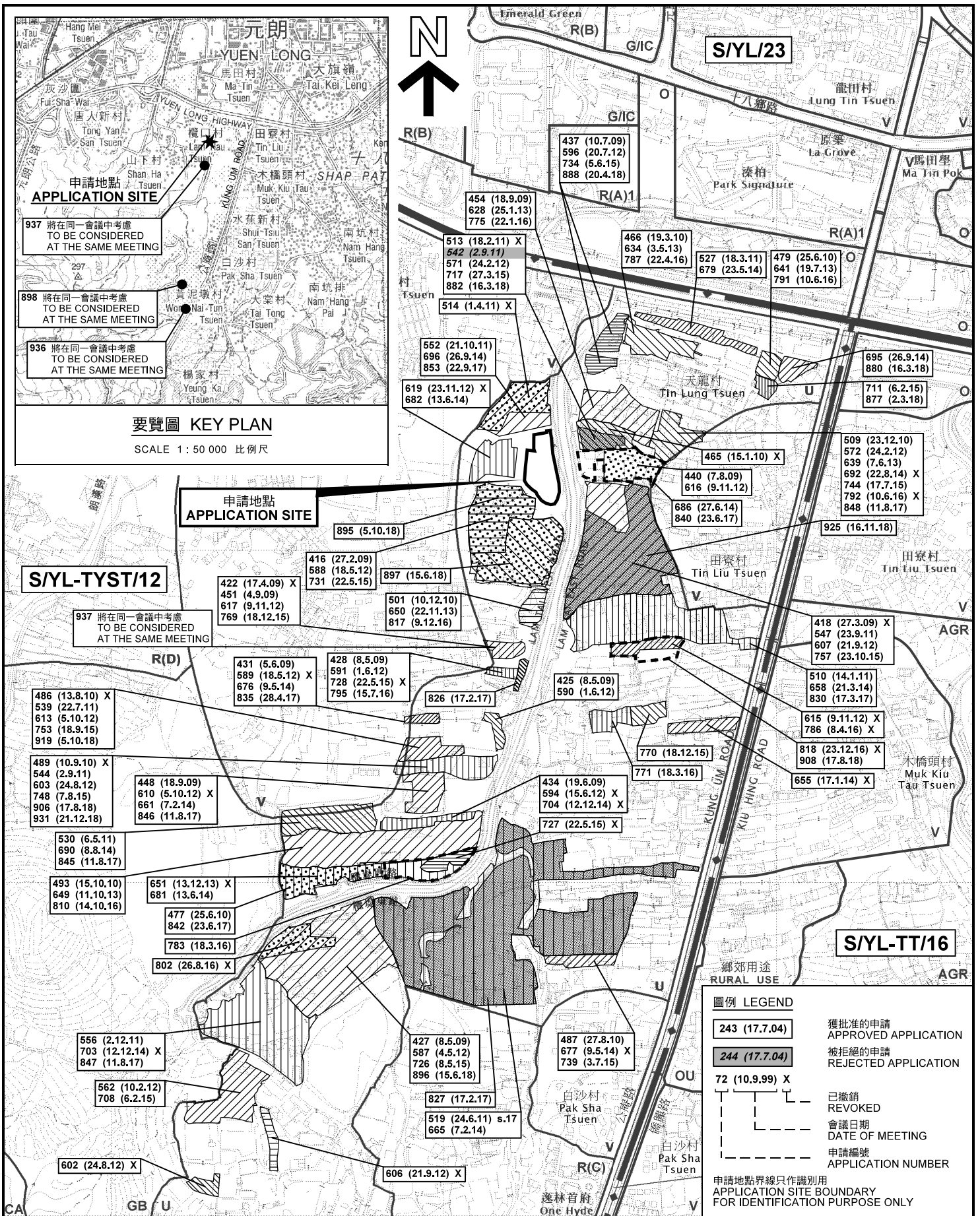
參考編號 REFERENCE No. AYL-TYST/935	繪圖 DRAWING A-3
---------------------------------------	-------------------



<p>Project 項目名稱: Proposed Temporary Open Storage of Construction Machinery and Construction Materials with Ancillary Workshop & Office for a Period of 3 Years at Lots 2428 RP (Part), 2429 S.D (Part), 2704 S.A & S.B (Part), 2705 (Part), 2712 S.A (Part), 2712 S.B (Part), 2713 (Part), 2714 (Part), 2716 RP (Part), 2717 RP (Part), 2718 RP (Part) in D.D. 120 and Adjoining Government Land, Shan Ha Tsuen, Yuen Long, N.T.</p>	<p>Drawing Title 圖名: As-built Drainage Plan</p> <p>Drawing No. 圖號: Figure 5</p>	<p>Remarks 備註: +7.5 Level (mPD) Flow of Surface Runoff Proposed catchpit Site boundary of AYL-TYST/458 approved by TPB in 2009 Approved drainage plan for AYL-TYST/458 via ex-aplicant's letter dated 23.7.2010 Scale 比例: 1:1000</p>
---	---	---

(摘錄自申請人於 27. 11. 2018 提交的申請書)
 (Extract from Applicant's Submission of 27.11.2018)

參考編號 REFERENCE No. AYL-TYST/935	繪圖 DRAWING A-4
--	--------------------------



位置圖及同類申請 LOCATION PLAN WITH SIMILAR APPLICATIONS

本摘要圖於2019年1月7日擬備，所根據的資料為於2018年9月4日核准的分區計劃大綱圖編號 S/YL-TYST/12 EXTRACT PLAN PREPARED ON 7.1.2019 BASED ON OUTLINE ZONING PLAN No. S/YL-TYST/12 APPROVED ON 4.9.2018

臨時露天存放建築機械及材料連附屬工場及辦公室（為期3年）
元朗山下村丈量約份第120約地段第2428號餘段（部分）、第2429號D分段（部分）、第2704號A8B分段（部分）、第2705號（部分）、第2712號A分段（部分）、第2712號B分段（部分）、第2713號（部分）、第2714號（部分）、第2716號餘段（部分）、第2717號餘段（部分）、第2718號餘段（部分）和毗連政府土地
TEMPORARY OPEN STORAGE OF CONSTRUCTION MACHINERY AND MATERIALS WITH ANCILLARY WORKSHOP & OFFICE FOR A PERIOD OF 3 YEARS
LOTS 2428 RP (PART), 2429 S.D (PART), 2704 S.A&S.B (PART), 2705 (PART), 2712 S.A (PART), 2712 S.B (PART), 2713 (PART), 2714 (PART), 2716 RP (PART), 2717 RP (PART), 2718 RP (PART), IN D.D.120 AND ADJOINING GOVERNMENT LAND, SHAN HA TSUEN, YUEN LONG

SCALE 1 : 7 500 比例尺
米 100 0 100 200 300 米
METRES

規劃署
PLANNING
DEPARTMENT

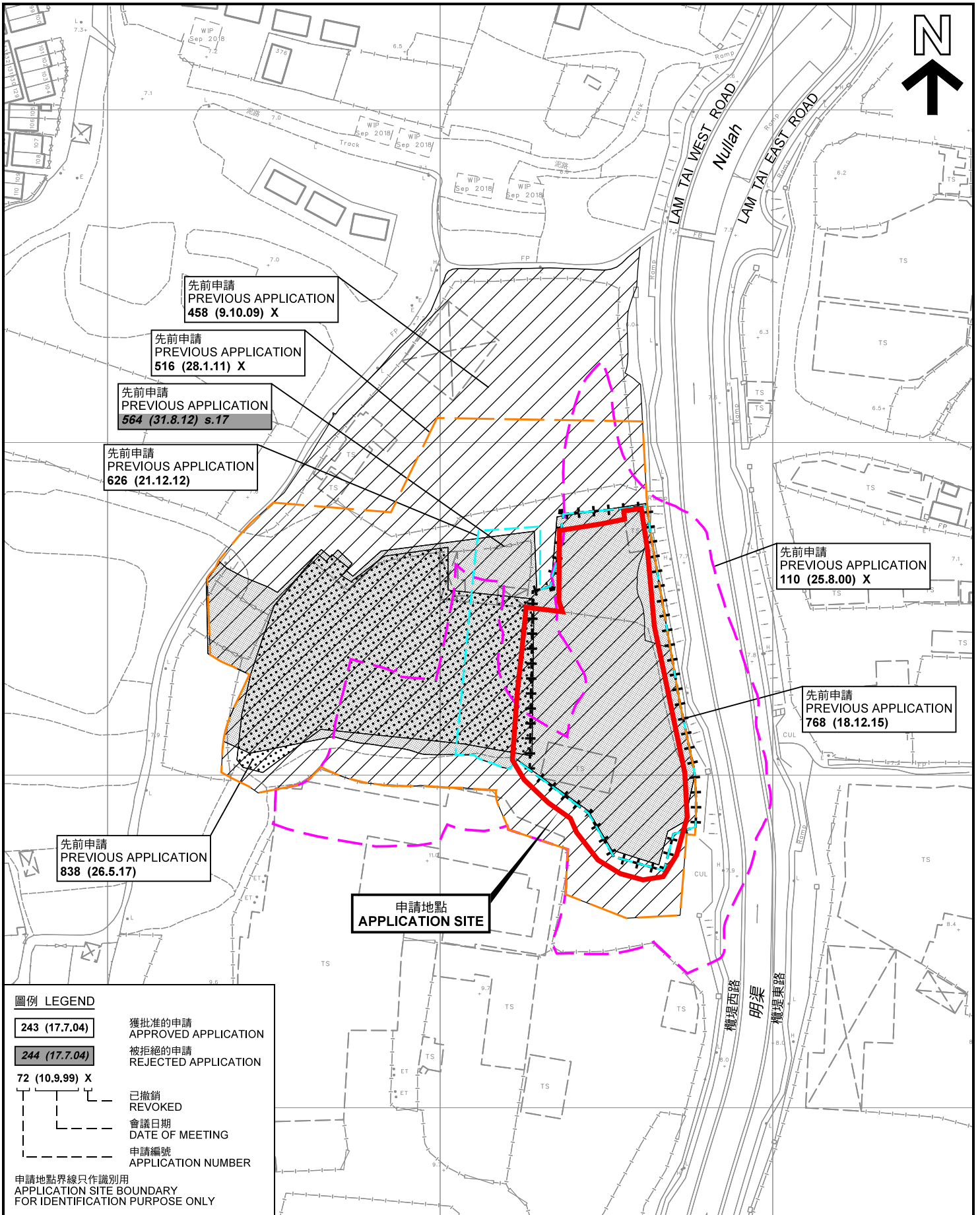


參考編號
REFERENCE No.

A/YL-TYST/935

圖 PLAN

A-1a



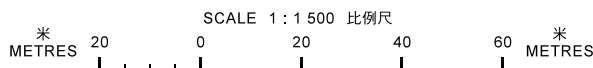
圖例 LEGEND

- 243 (17.7.04) 獲批准的申請
APPROVED APPLICATION
- 244 (17.7.04) 被拒絕的申請
REJECTED APPLICATION
- 72 (10.9.99) X 已撤銷
REVOKED
- - - 會議日期
DATE OF MEETING
- - - 申請編號
APPLICATION NUMBER

申請地點界線只作識別用
APPLICATION SITE BOUNDARY
FOR IDENTIFICATION PURPOSE ONLY

先前申請圖 PREVIOUS APPLICATIONS PLAN

臨時露天存放建築機械及材料連附屬工場及辦公室（為期3年）
元朗山下村丈量約份第120約地段第2428號餘段(部分)、第2429號D分段(部分)、第2704號A8B分段(部分)、
第2705號(部分)、第2712號A分段(部分)、第2712號B分段(部分)、第2713號(部分)、第2714號(部分)、
2716號餘段(部分)、2717號餘段(部分)、2718號餘段(部分)和毗連政府土地
TEMPORARY OPEN STORAGE OF CONSTRUCTION MACHINERY AND
MATERIALS WITH ANCILLARY WORKSHOP & OFFICE FOR A PERIOD OF 3 YEARS
LOTS 2428 RP (PART), 2429 S.D (PART), 2704 S.A&S.B (PART), 2705 (PART), 2712 S.A (PART),
2712 S.B (PART), 2713 (PART), 2714 (PART), 2716 RP (PART), 2717 RP (PART), 2718 RP (PART),
IN D.D.120 AND ADJOINING GOVERNMENT LAND, SHAN HA TSUEN, YUEN LONG



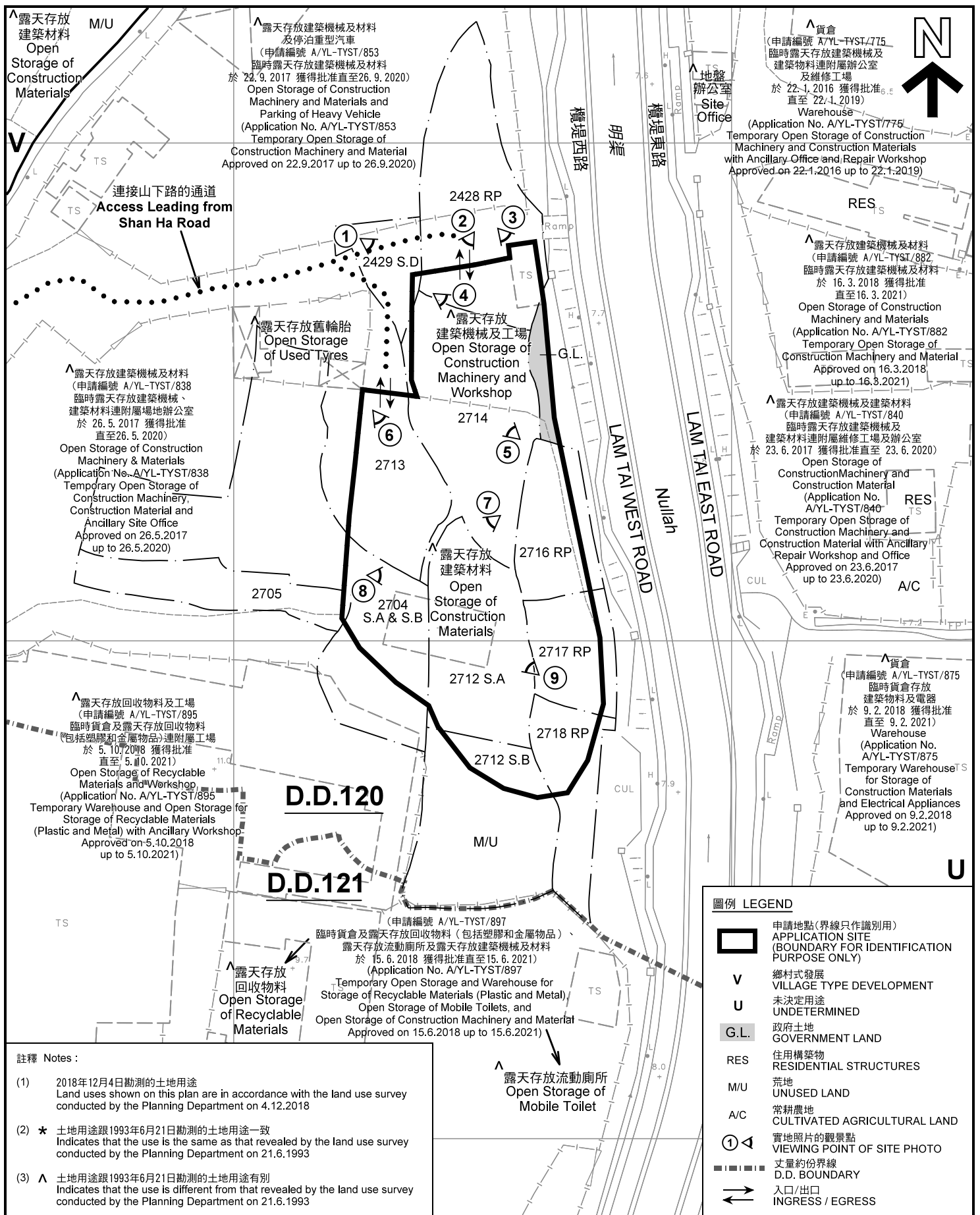
規劃署
**PLANNING
DEPARTMENT**



參考編號
REFERENCE No.
A/YL-TYST/935

圖 PLAN
A-1b

本摘要圖於2019年1月7日擬備，所根據的資料為測量圖編號 6-NW-14C 及 6-NW-14D
EXTRACT PLAN PREPARED ON 7.1.2019
BASED ON SURVEY SHEETS No.
6-NW-14C & 6-NW-14D



註釋 Notes:

(1) 2018年12月4日勘測的土地用途
Land uses shown on this plan are in accordance with the land use survey conducted by the Planning Department on 4.12.2018

(2) * 土地用途跟1993年6月21日勘測的土地用途一致
Indicates that the use is the same as that revealed by the land use survey conducted by the Planning Department on 21.6.1993

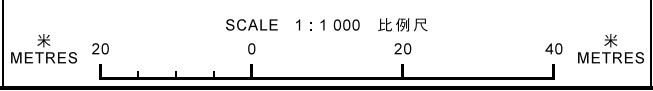
(3) ^ 土地用途跟1993年6月21日勘測的土地用途有別
Indicates that the use is different from that revealed by the land use survey conducted by the Planning Department on 21.6.1993

圖例 LEGEND

	申請地點 (界線只作識別用) APPLICATION SITE (BOUNDARY FOR IDENTIFICATION PURPOSE ONLY)
	鄉村式發展 VILLAGE TYPE DEVELOPMENT
	未決定用途 UNDETERMINED
	政府土地 GOVERNMENT LAND
	住用構築物 RESIDENTIAL STRUCTURES
	荒地 UNUSED LAND
	常耕農地 CULTIVATED AGRICULTURAL LAND
	實地照片的觀景點 VIEWING POINT OF SITE PHOTO
	丈量約份界線 D.D. BOUNDARY
	入口/出口 INGRESS / EGRESS

平面圖 SITE PLAN

臨時露天存放建築機械及材料連附屬工場及辦公室 (為期3年)
元朗山下村丈量約份第120約地段第2428號餘段(部分)、第2429號D分段(部分)、第2704號A&B分段(部分)、第2705號(部分)、第2712號A分段(部分)、第2712號B分段(部分)、第2713號(部分)、第2714號(部分)、第2716號餘段(部分)、第2717號餘段(部分)、第2718號餘段(部分)和毗連政府土地
TEMPORARY OPEN STORAGE OF CONSTRUCTION MACHINERY AND MATERIALS WITH ANCILLARY WORKSHOP & OFFICE FOR A PERIOD OF 3 YEARS
LOTS 2428 RP (PART), 2429 S.D (PART), 2704 S.A&S.B (PART), 2705 (PART), 2712 S.A (PART), 2712 S.B (PART), 2713 (PART), 2714 (PART), 2716 RP (PART), 2717 RP (PART), 2718 RP (PART), IN D.D.120 AND ADJOINING GOVERNMENT LAND, SHAN HA TSUEN, YUEN LONG



本摘要圖於2019年1月7日擬備，所根據的資料為測量圖編號 6-NW-14C
EXTRACT PLAN PREPARED ON 7.1.2019
BASED ON SURVEY SHEET No. 6-NW-14C

**規劃署
PLANNING
DEPARTMENT**

參考編號
REFERENCE No.
A/YL-TYST/935

圖 PLAN
A-2



圖例 LEGEND



申請地點(界線只作識別用)
APPLICATION SITE
(BOUNDARY FOR IDENTIFICATION
PURPOSE ONLY)

本摘要圖於2019年1月7日擬備，所根據的資料為地政總署於2018年3月13日拍得的航攝照片編號 E034877C
EXTRACT PLAN PREPARED ON 7.1.2019
BASED ON AERIAL PHOTO No.
E034877C TAKEN ON 13.3.2018
BY LANDS DEPARTMENT

航攝照片 AERIAL PHOTO

臨時露天存放建築機械及材料連附屬工場及辦公室(為期3年)
元朗山下村丈量約份第120約地段第2428號餘段(部分)、第2429號D分段(部分)、第2704號A&B分段(部分)、
第2705號(部分)、第2712號A分段(部分)、第2712號B分段(部分)、第2713號(部分)、第2714號(部分)、
2716號餘段(部分)、2717號餘段(部分)、2718號餘段(部分)和毗連政府土地
TEMPORARY OPEN STORAGE OF CONSTRUCTION MACHINERY AND
MATERIALS WITH ANCILLARY WORKSHOP & OFFICE FOR A PERIOD OF 3 YEARS
LOTS 2428 RP (PART), 2429 S.D (PART), 2704 S.A&S.B (PART), 2705 (PART), 2712 S.A (PART),
2712 S.B (PART), 2713 (PART), 2714 (PART), 2716 RP (PART), 2717 RP (PART), 2718 RP (PART),
IN D.D.120 AND ADJOINING GOVERNMENT LAND, SHAN HA TSUEN, YUEN LONG

規劃署
PLANNING
DEPARTMENT



參考編號
REFERENCE No.
AYL-TYST/935

圖 PLAN
A-3

1

申請地點
APPLICATION SITE



連接山下路的通道
Access Leading From
Shan Ha Road

2

申請地點
APPLICATION SITE



入口/出口
Ingress/
Egress

連接山下路的通道
Access Leading From
Shan Ha Road

3

申請地點
APPLICATION SITE



本圖於2019年1月7日擬備，所根據的資料為攝於2018年12月4日的實地照片
PLAN PREPARED ON 7.1.2019
BASED ON SITE PHOTOS
TAKEN ON 4.12.2018

實地照片 SITE PHOTOS

臨時露天存放建築機械及材料連附屬工場及辦公室（為期3年）
元朗山下村丈量約份第120約地段第2428號餘段（部分）、第2429號D分段（部分）、第2704號A&B分段（部分）、
第2705號（部分）、第2712號A分段（部分）、第2712號B分段（部分）、第2713號（部分）、第2714號（部分）、
2716號餘段（部分）、2717號餘段（部分）、2718號餘段（部分）和毗連政府土地
TEMPORARY OPEN STORAGE OF CONSTRUCTION MACHINERY AND
MATERIALS WITH ANCILLARY WORKSHOP & OFFICE FOR A PERIOD OF 3 YEARS
LOTS 2428 RP (PART), 2429 S.D (PART), 2704 S.A&S.B (PART), 2705 (PART), 2712 S.A (PART),
2712 S.B (PART), 2713 (PART), 2714 (PART), 2716 RP (PART), 2717 RP (PART), 2718 RP (PART),
IN D.D.120 AND ADJOINING GOVERNMENT LAND, SHAN HA TSUEN, YUEN LONG

規劃署
PLANNING
DEPARTMENT



參考編號
REFERENCE No.
A/YL-TYST/935

圖 PLAN
A-4a



4

申請地點
APPLICATION SITE



5

申請地點
APPLICATION SITE



6

申請地點
APPLICATION SITE

本圖於2019年1月7日擬備，所根據的資料為攝於2018年12月4日的實地照片
PLAN PREPARED ON 7.1.2019
BASED ON SITE PHOTOS
TAKEN ON 4.12.2018

實地照片 SITE PHOTOS

臨時露天存放建築機械及材料連附屬工場及辦公室（為期3年）
元朗山下村丈量約份第120約地段第2428號餘段（部分）、第2429號D分段（部分）、第2704號A&B分段（部分）、
第2705號（部分）、第2712號A分段（部分）、第2712號B分段（部分）、第2713號（部分）、第2714號（部分）、
2716號餘段（部分）、2717號餘段（部分）、2718號餘段（部分）和毗連政府土地
TEMPORARY OPEN STORAGE OF CONSTRUCTION MACHINERY AND
MATERIALS WITH ANCILLARY WORKSHOP & OFFICE FOR A PERIOD OF 3 YEARS
LOTS 2428 RP (PART), 2429 S.D (PART), 2704 S.A&S.B (PART), 2705 (PART), 2712 S.A (PART),
2712 S.B (PART), 2713 (PART), 2714 (PART), 2716 RP (PART), 2717 RP (PART), 2718 RP (PART),
IN D.D.120 AND ADJOINING GOVERNMENT LAND, SHAN HA TSUEN, YUEN LONG

規劃署
PLANNING
DEPARTMENT



參考編號
REFERENCE No.
A/YL-TYST/935

圖 PLAN
A-4b



7

申請地點
APPLICATION SITE



8

申請地點
APPLICATION SITE



9

申請地點
APPLICATION SITE

實地照片 SITE PHOTOS

臨時露天存放建築機械及材料連附屬工場及辦公室（為期3年）
元朗山下村丈量約份第120約地段第2428號餘段（部分）、第2429號D分段（部分）、第2704號A&B分段（部分）、
第2705號（部分）、第2712號A分段（部分）、第2712號B分段（部分）、第2713號（部分）、第2714號（部分）、
2716號餘段（部分）、2717號餘段（部分）、2718號餘段（部分）和毗連政府土地
TEMPORARY OPEN STORAGE OF CONSTRUCTION MACHINERY AND
MATERIALS WITH ANCILLARY WORKSHOP & OFFICE FOR A PERIOD OF 3 YEARS
LOTS 2428 RP (PART), 2429 S.D (PART), 2704 S.A&S.B (PART), 2705 (PART), 2712 S.A (PART),
2712 S.B (PART), 2713 (PART), 2714 (PART), 2716 RP (PART), 2717 RP (PART), 2718 RP (PART),
IN D.D.120 AND ADJOINING GOVERNMENT LAND, SHAN HA TSUEN, YUEN LONG

規劃署
PLANNING
DEPARTMENT



參考編號
REFERENCE No.
A/YL-TYST/935

圖 PLAN
A-4c

本圖於2019年1月7日擬備，所根據的資料為攝於2018年12月4日的實地照片
PLAN PREPARED ON 7.1.2019
BASED ON SITE PHOTOS
TAKEN ON 4.12.2018