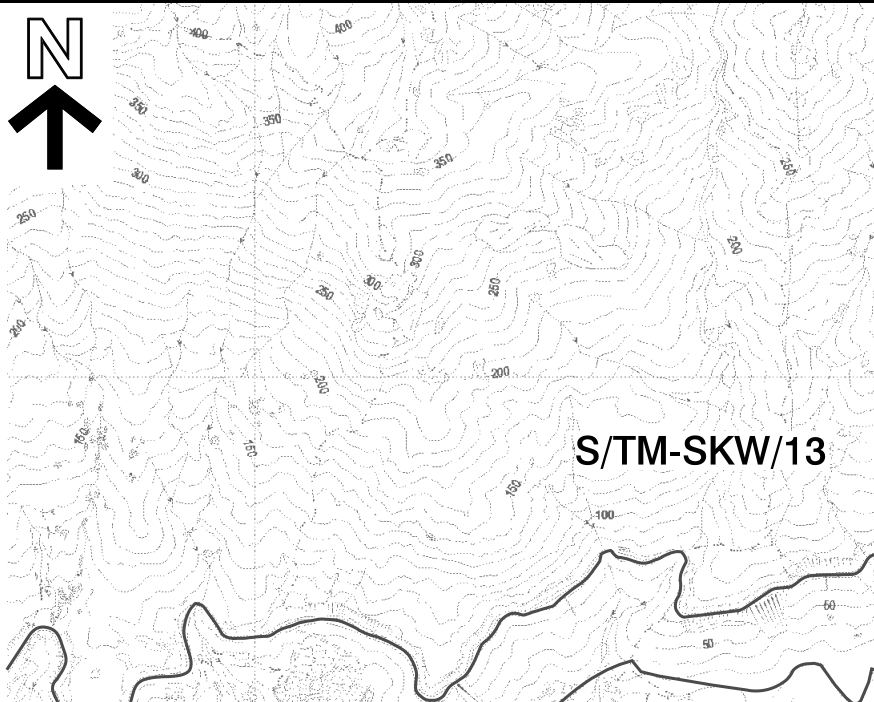
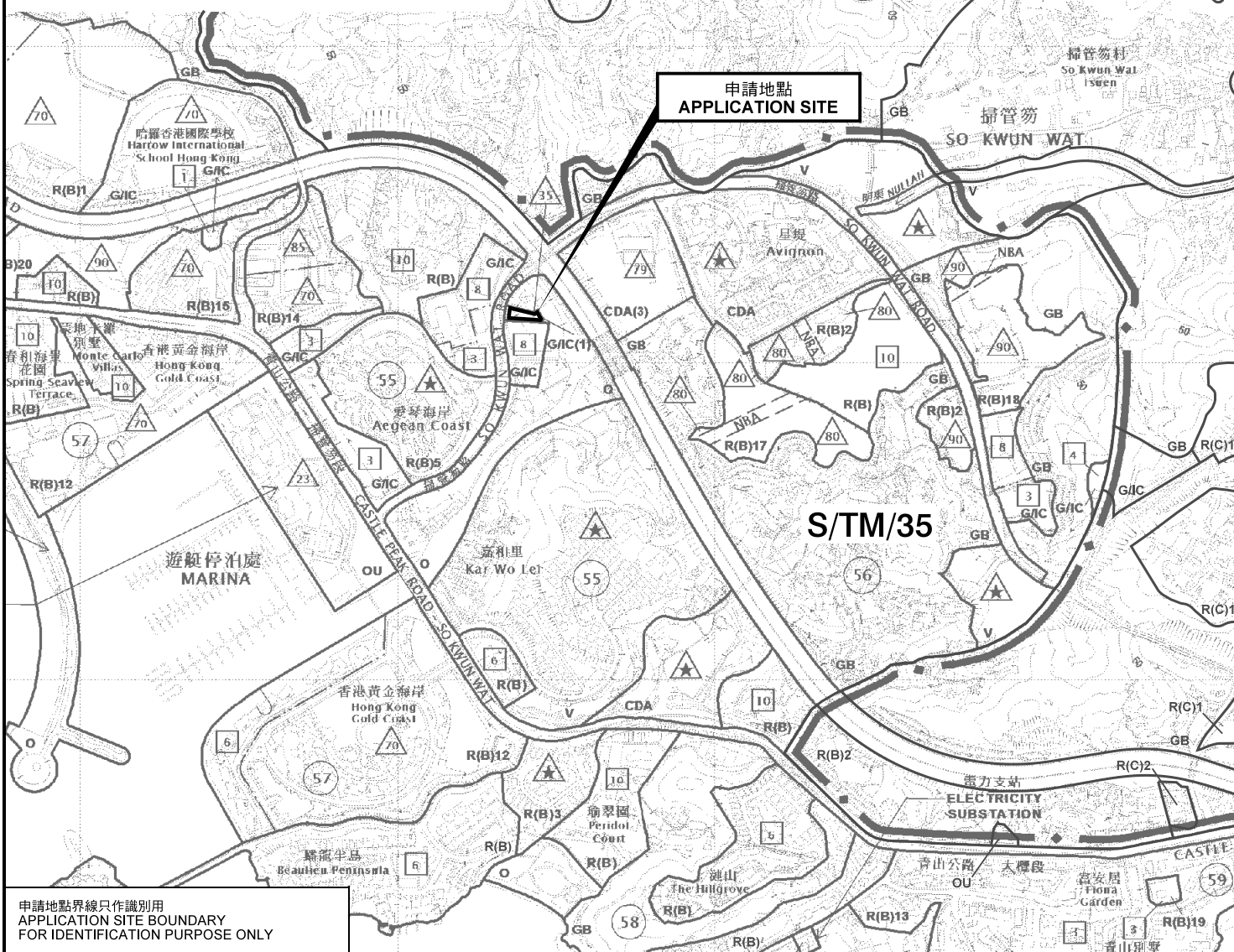


**要覽圖 KEY PLAN**

SCALE 1 : 50 000 比例尺



S/TM-SKW/13



申請地點 APPLICATION SITE

S/TM/35

申請地點界線只作識別用  
APPLICATION SITE BOUNDARY  
FOR IDENTIFICATION PURPOSE ONLY

**位置圖 LOCATION PLAN**

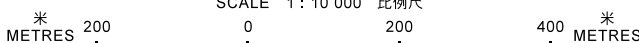
修訂《屯門分區計劃大綱核准圖編號》上「政府、機構或社區(1)」地帶的註釋  
屯門掃管笏丈量約份第374約地段第491號(部分)、第492號(部分)、  
第495號餘段(部分)、第498號餘段、第500號(部分)、第501號(部分)、  
第502號餘段(部分)、第503號及第717號餘段和毗連政府土地  
TO AMEND THE NOTES OF THE "GOVERNMENT, INSTITUTION OR COMMUNITY (1)"  
ZONE ON THE APPROVED TUEN MUN OUTLINE ZONING PLAN NO. S/TM/35  
LOTS 491 (PART), 492 (PART), 495 RP (PART), 498 RP, 500 (PART), 501 (PART),  
502 RP (PART), 503 AND 717 RP IN D.D. 374 AND  
ADJOINING GOVERNMENT LAND, SO KWUN WAT, TUEN MUN  
SCALE 1 : 10 000 比例尺

規劃署  
PLANNING  
DEPARTMENT



參考編號  
REFERENCE No.  
Y/TM/22

圖 PLAN  
Z-1



本摘要圖於2019年4月1日擬備，  
所根據的資料為於2018年11月12日  
核准的分區計劃大綱編號 S/TM/35  
EXTRACT PLAN PREPARED ON 1.4.2019  
BASED ON OUTLINE ZONING PLAN NO.  
S/TM/35 APPROVED ON 11.12.2018