

#### 位置圖 LOCATION PLAN

就大埔分區計劃大綱草圖編號S/TP/27  
提出的申述個案編號R1至R391及R393至R1269  
及意見編號C1至C15作出考慮

CONSIDERATION OF REPRESENTATIONS No.  
R1 TO R391 AND R393 TO R1269 AND COMMENTS No. C1 TO C15  
TO DRAFT TAI PO OUTLINE ZONING PLAN No. S/TP/27

SCALE 1 : 7 500 比例尺  
米 100 0 100 200 300 米  
METRES

規劃署  
PLANNING  
DEPARTMENT

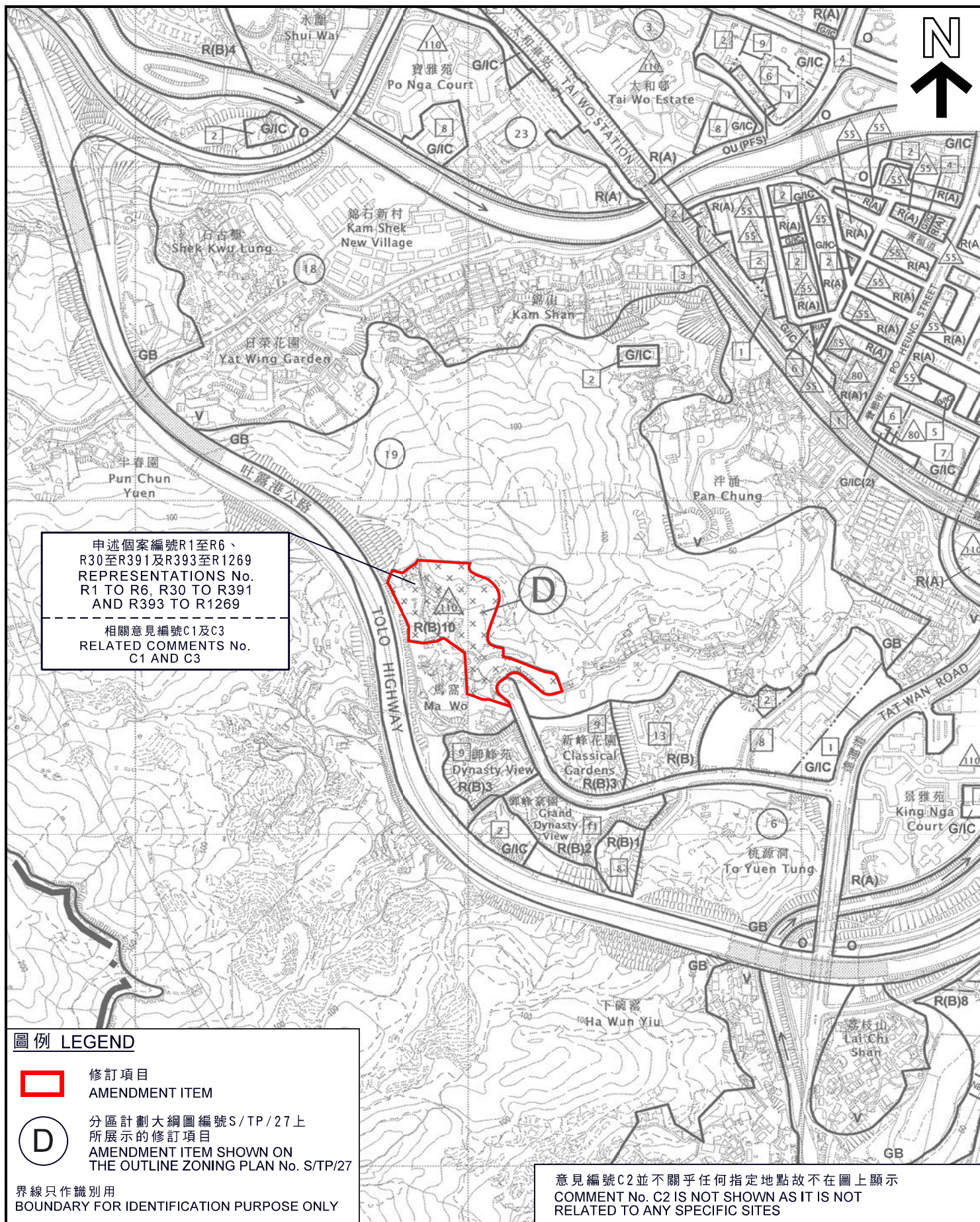


參考編號  
REFERENCE No.  
R/S/TP/27-G2

圖 PLAN  
H-1a

本摘要圖於2018年3月26日擬備，  
所根據的資料為於2017年8月4日  
展示的分區計劃大綱圖編號S/TP/27  
EXTRACT PLAN PREPARED ON 26.3.2018  
BASED ON OUTLINE ZONING PLAN No.  
S/TP/27 EXHIBITED ON 4.8.2017





#### 位置圖 LOCATION PLAN

本摘要圖於2018年3月26日擬備，  
所根據的資料為於2017年8月4日  
展示的分區計劃大綱圖編號S/TP/27  
EXTRACT PLAN PREPARED ON 26.3.2018  
BASED ON OUTLINE ZONING PLAN No.  
S/TP/27 EXHIBITED ON 4.8.2017

就大埔分區計劃大綱草圖編號S/TP/27  
提出的申述個案編號R1至R391及R393至R1269  
及意見編號C1至C15作出考慮  
CONSIDERATION OF REPRESENTATIONS No.  
R1 TO R391 AND R393 TO R1269 AND COMMENTS No. C1 TO C15  
TO DRAFT TAI PO OUTLINE ZONING PLAN No. S/TP/27

SCALE 1 : 7 500 比例尺  
米 100 0 100 200 300 米  
METRES

規劃署  
PLANNING  
DEPARTMENT



參考編號  
REFERENCE No.  
R/S/TP/27-G2

圖 PLAN  
H-1b













圖例 LEGEND	
	修訂項目 AMENDMENT ITEM
	分區計劃大綱圖編號S/TP/27上 所展示的修訂項目 AMENDMENT ITEM SHOWN ON THE OUTLINE ZONING PLAN No. S/TP/27
R(B)	住宅(乙類) RESIDENTIAL (GROUP B)
R(C)	住宅(丙類) RESIDENTIAL (GROUP C)
界線只作識別用 BOUNDARY FOR IDENTIFICATION PURPOSE ONLY	
V	鄉村式發展 VILLAGE TYPE DEVELOPMENT
G/IC	政府、機構或社區 GOVERNMENT, INSTITUTION OR COMMUNITY
O	休憩用地 OPEN SPACE
OU	其他指定用途 OTHER SPECIFIED USES
GB	綠化地帶 GREEN BELT
CA	自然保育區 CONSERVATION AREA

航攝照片 AERIAL PHOTO

就大埔分區計劃大綱草圖編號S/TP/27  
提出的申述個案編號R1至R391及R393至R1269  
及意見編號C1至C15作出考慮  
CONSIDERATION OF REPRESENTATIONS No.  
R1 TO R391 AND R393 TO R1269 AND COMMENTS No. C1 TO C15  
TO DRAFT TAI PO OUTLINE ZONING PLAN No. S/TP/27

規劃署  
PLANNING  
DEPARTMENT

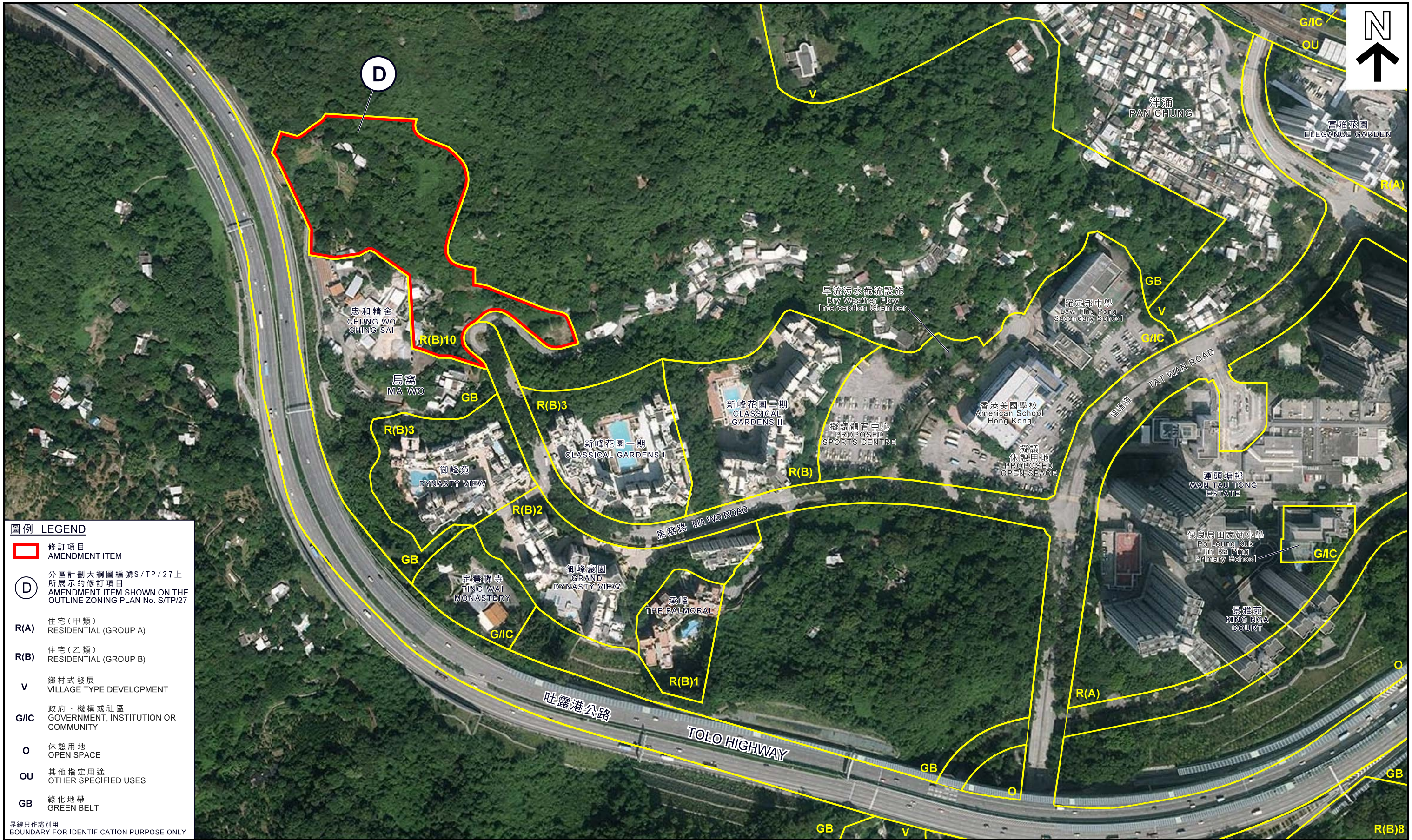


參考編號  
REFERENCE No.  
R/S/TP/27-G2

圖 PLAN  
H-3a

本圖於2018年3月22日擬備，  
所根據的資料為地政總署於2017年4月2日  
拍得的航攝照片編號E016534C  
PLAN PREPARED ON 22.3.2018  
BASED ON AERIAL PHOTO No. E016534C  
TAKEN ON 2.4.2017 BY LANDS DEPARTMENT





**圖例 LEGEND**

修訂項目  
AMENDMENT ITEM

分區計劃大綱圖編號S/TP/27上  
所展示的修訂項目  
AMENDMENT ITEM SHOWN ON THE  
OUTLINE ZONING PLAN No. S/TP/27

**R(A)** 住宅(甲類)  
RESIDENTIAL (GROUP A)

**R(B)** 住宅(乙類)  
RESIDENTIAL (GROUP B)

**V** 鄉村式發展  
VILLAGE TYPE DEVELOPMENT

**G/IC** 政府、機構或社區  
GOVERNMENT, INSTITUTION OR  
COMMUNITY

**O** 休憩用地  
OPEN SPACE

**OU** 其他指定用途  
OTHER SPECIFIED USES

**GB** 綠化地帶  
GREEN BELT

界線只作識別用  
BOUNDARY FOR IDENTIFICATION PURPOSE ONLY

<p>本圖於2018年3月22日擬備， 所根據的資料為地政總署於2016年10月6日 拍得的航攝照片編號E003175C PLAN PREPARED ON 22.3.2018 BASED ON AERIAL PHOTO No. E003175C TAKEN ON 6.10.2016 BY LANDS DEPARTMENT</p>	<p><u>航攝照片 AERIAL PHOTO</u></p> <p>就大埔分區計劃大綱草圖編號S/TP/27 提出的申述個案編號R1至R391及R393至R1269 及意見編號C1至C15作出考慮 CONSIDERATION OF REPRESENTATIONS No. R1 TO R391 AND R393 TO R1269 AND COMMENTS No. C1 TO C15 TO DRAFT TAI PO OUTLINE ZONING PLAN No. S/TP/27</p>	<p>規 劃 署 PLANNING DEPARTMENT</p> 	
		<p>參考編號 REFERENCE No. R/S/TP/27-G2</p>	<p>圖 PLAN H-3b</p>





界線只作識別用  
BOUNDARY FOR IDENTIFICATION PURPOSE ONLY

本圖於2018年3月26日擬備，所根據的資料為攝於2017年11月22日的直昇機照片  
PLAN PREPARED ON 26.3.2018 BASED ON HELICOPTER PHOTO TAKEN ON 22.11.2017

### 直昇機照片 HELICOPTER PHOTO

就大埔分區計劃大綱草圖編號S/TP/27  
提出的申述個案編號R1至R391及  
R393至R1269及意見編號C1至C15作出考慮  
CONSIDERATION OF REPRESENTATIONS No. R1 TO R391 AND R393 TO R1269  
AND COMMENTS No. C1 TO C15 TO DRAFT TAI PO OUTLINE ZONING PLAN No. S/TP/27

規 劃 署  
PLANNING  
DEPARTMENT



參考編號  
REFERENCE No.  
R/S/TP/27-G2

圖 PLAN  
H-3c





界線只作識別用  
BOUNDARY FOR IDENTIFICATION PURPOSE ONLY

本圖於2018年3月26日擬備，所根據的資料為攝於2017年11月22日的直昇機照片  
PLAN PREPARED ON 26.3.2018 BASED ON HELICOPTER PHOTO TAKEN ON 22.11.2017

### 直昇機照片 HELICOPTER PHOTO

就大埔分區計劃大綱草圖編號S/TP/27  
提出的申述個案編號R1至R391及  
R393至R1269及意見編號C1至C15作出考慮  
CONSIDERATION OF REPRESENTATIONS No. R1 TO R391 AND R393 TO R1269  
AND COMMENTS No. C1 TO C15 TO DRAFT TAI PO OUTLINE ZONING PLAN No. S/TP/27

規 劃 署  
PLANNING  
DEPARTMENT



參考編號  
REFERENCE No.  
R/S/TP/27-G2

圖 PLAN  
H-3d





界線只作識別用  
BOUNDARY FOR IDENTIFICATION PURPOSE ONLY

本圖於2018年2月23日擬備，所根據  
的資料為攝於2018年1月17日的實地照片  
PLAN PREPARED ON 23.2.2018 BASED ON  
SITE PHOTO TAKEN ON 17.1.2018

#### 實地照片 SITE PHOTO

就大埔分區計劃大綱草圖編號S/TP/27  
提出的申述個案編號R1至R391及  
R393至R1269及意見編號C1至C15作出考慮  
CONSIDERATION OF REPRESENTATIONS No. R1 TO R391 AND R393 TO R1269  
AND COMMENTS No. C1 TO C15 TO DRAFT TAI PO OUTLINE ZONING PLAN No. S/TP/27

規 劃 署  
PLANNING  
DEPARTMENT



參考編號  
REFERENCE No.  
R/S/TP/27-G2

圖 PLAN  
H-4a





界線只作識別用  
BOUNDARY FOR IDENTIFICATION PURPOSE ONLY

本圖於2018年2月23日擬備，所根據的資料為攝於2018年2月7日的實地照片  
PLAN PREPARED ON 23.2.2018 BASED ON SITE PHOTO TAKEN ON 7.2.2018

#### 實地照片 SITE PHOTO

就大埔分區計劃大綱草圖編號S/TP/27  
提出的申述個案編號R1至R391及  
R393至R1269及意見編號C1至C15作出考慮  
CONSIDERATION OF REPRESENTATIONS No. R1 TO R391 AND R393 TO R1269  
AND COMMENTS No. C1 TO C15 TO DRAFT TAI PO OUTLINE ZONING PLAN No. S/TP/27

規 劃 署  
PLANNING  
DEPARTMENT



參考編號  
REFERENCE No.  
R/S/TP/27-G2

圖 PLAN  
H-4b



3

修訂項目D  
AMENDMENT ITEM D



本圖於2018年2月23日擬備，所根據的資料為攝於2018年1月17日的實地照片  
PLAN PREPARED ON 23.2.2018 BASED ON SITE PHOTO TAKEN ON 17.1.2018

實地照片 SITE PHOTO

就大埔分區計劃大綱草圖編號S/TP/27  
提出的申述個案編號R1至R391及  
R393至R1269及意見編號C1至C15作出考慮  
CONSIDERATION OF REPRESENTATIONS No. R1 TO R391 AND R393 TO R1269  
AND COMMENTS No. C1 TO C15 TO DRAFT TAI PO OUTLINE ZONING PLAN No. S/TP/27

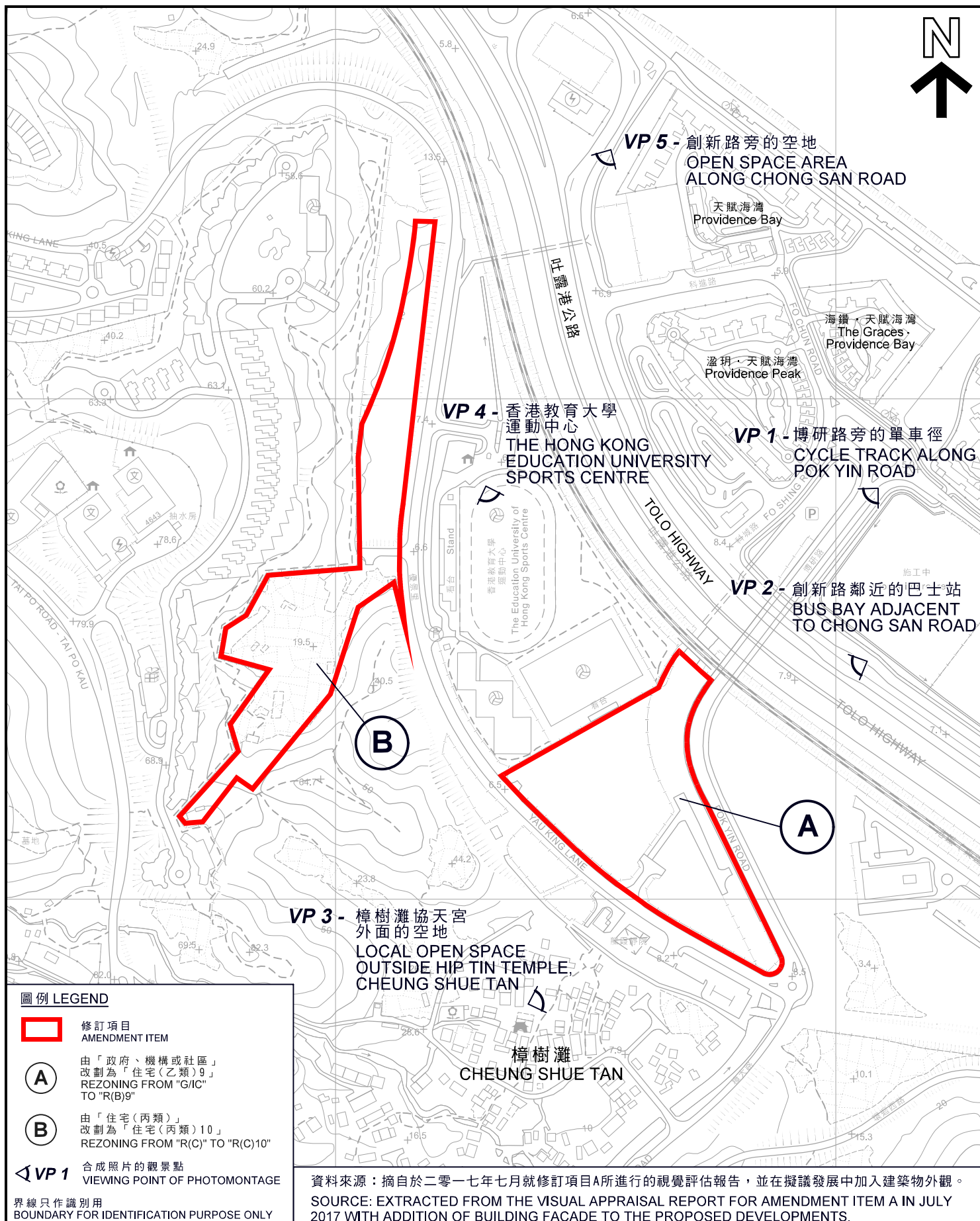
規 劃 署  
PLANNING  
DEPARTMENT



參考編號  
REFERENCE No.  
R/S/TP/27-G2

圖 PLAN  
H-4c





### 合成照片 PHOTOMONTAGE

合成照片的觀景點 - 修訂項目A及B  
PHOTOMONTAGE VIEWING POINTS - AMENDMENT ITEMS A & B  
就大埔分區計劃大綱草圖編號S/TP/27  
提出的申述個案編號R1至R391及  
R393至R1269及意見編號C1至C15作出考慮  
CONSIDERATION OF REPRESENTATIONS No.  
R1 TO R391 AND R393 TO R1269 AND COMMENTS No. C1 TO C15  
TO DRAFT TAI PO OUTLINE ZONING PLAN No. S/TP/27  
SCALE 1:5 000 比例尺

米 100 0 100 200 米  
METRES

規劃署  
PLANNING  
DEPARTMENT



參考編號  
REFERENCE No.  
R/S/TP/27-G2

圖 PLAN  
H-5a

本圖於2018年2月23日擬備，  
所根據的資料為地圖組別HP5C  
編號7-NE-C  
PLAN PREPARED ON 23.2.2018  
BASED ON MAP SERIES HP5C  
SHEET No. 7-NE-C



原有規劃發展的合成照片  
Photomontage with Original Planned Developments



擬議發展的合成照片  
Photomontage with Proposed Developments



本圖於2018年2月23日擬備  
PLAN PREPARED ON 23.2.2018

合成照片 PHOTOMONTAGE  
觀景點1 - 博研路旁的單車徑  
VIEWPOINT 1 - CYCLE TRACK ALONG POK YIN ROAD  
就大埔分區計劃大綱草圖編號S/TP/27  
提出的申述個案編號R1至R391及  
R393至R1269及意見編號C1至C15作出考慮  
CONSIDERATION OF REPRESENTATIONS No.  
R1 TO R391 AND R393 TO R1269 AND  
COMMENTS No. C1 TO C15  
TO DRAFT TAI PO OUTLINE ZONING PLAN No. S/TP/27

規劃署  
PLANNING  
DEPARTMENT

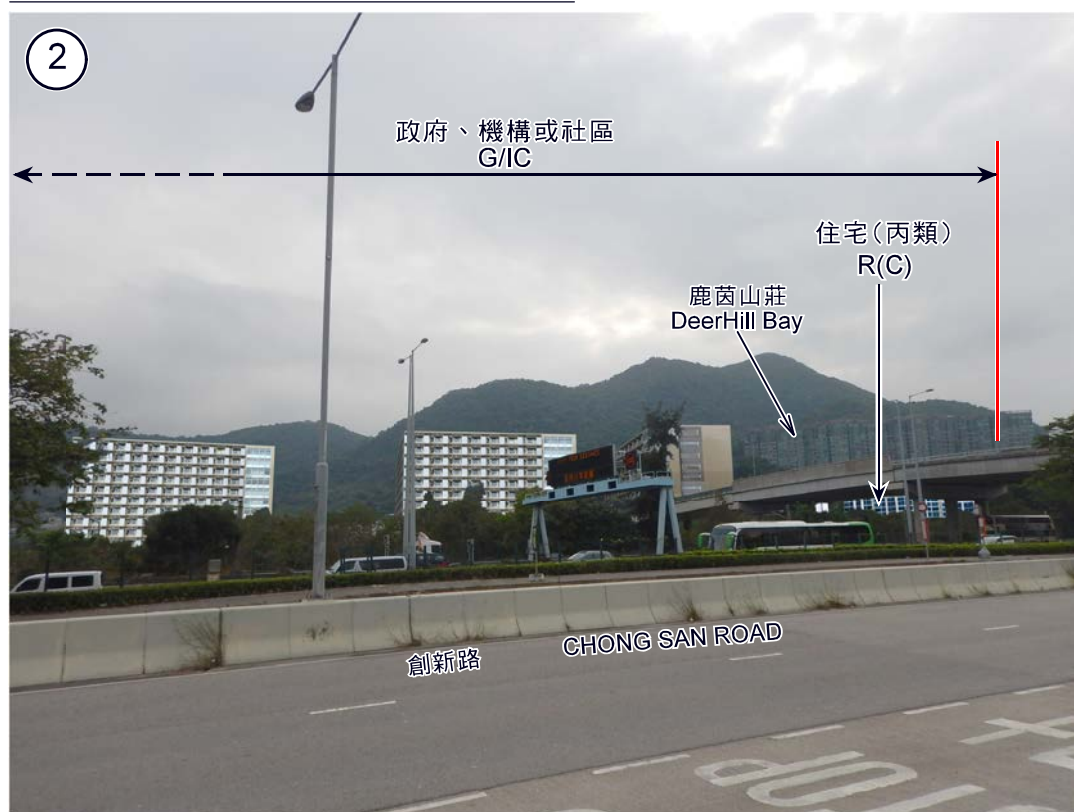


參考編號  
REFERENCE No.  
R/S/TP/27-G2

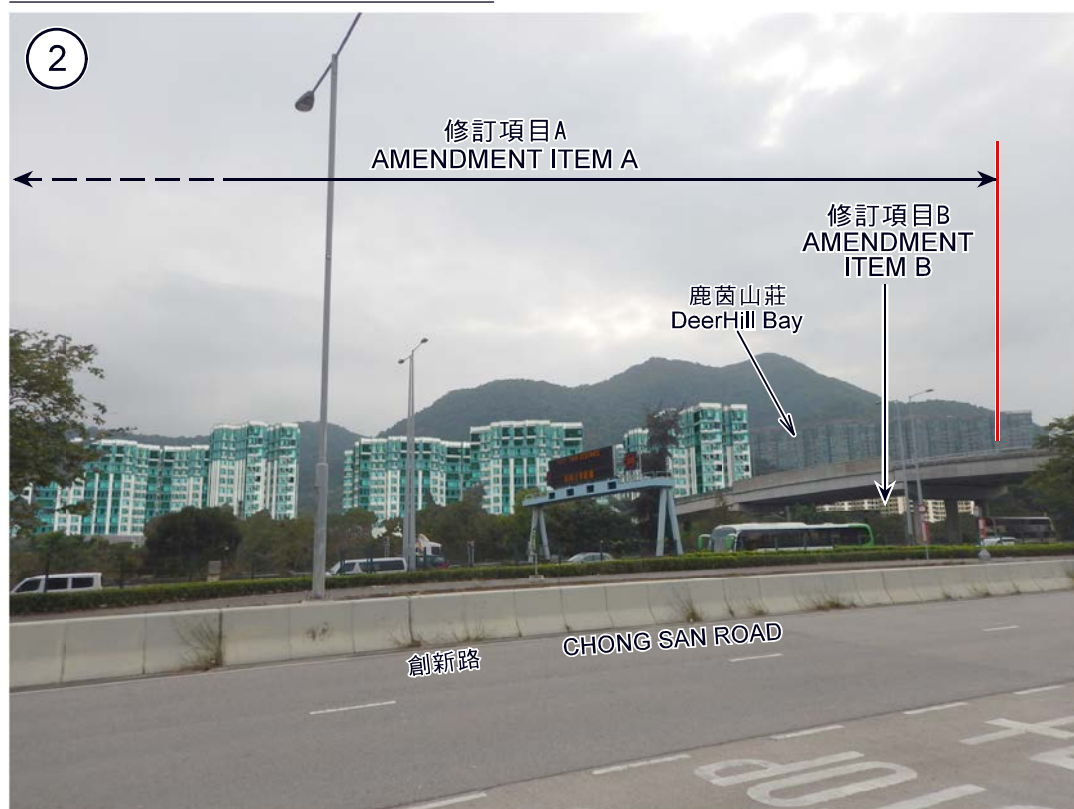
圖 PLAN  
H-5b



原有規劃發展的合成照片  
Photomontage with Original Planned Developments



擬議發展的合成照片  
Photomontage with Proposed Developments



# 合成照片 PHOTOMONTAGE

觀景點2 - 創新路鄰近的巴士站  
VIEWPOINT 2 - BUS BAY ADJACENT TO CHONG SAN ROAD  
就大埔分區計劃大綱草圖編號S/TP/27  
提出的申述個案編號R1至R391及  
R393至R1269及意見編號C1至C15作出考慮  
CONSIDERATION OF REPRESENTATIONS No.  
R1 TO R391 AND R393 TO R1269 AND  
COMMENTS No. C1 TO C15  
TO DRAFT TAI PO OUTLINE ZONING PLAN No. S/TP/27

本圖於2018年2月23日擬備  
PLAN PREPARED ON 23.2.2018

規劃署  
PLANNING  
DEPARTMENT



參考編號  
REFERENCE No.  
R/S/TP/27-G2

圖 PLAN  
H-5c



原有規劃發展的合成照片  
 Photomontage with Original Planned Development



擬議發展的合成照片  
 Photomontage with Proposed Development



本圖於2018年2月23日擬備  
 PLAN PREPARED ON 23.2.2018

合成照片 PHOTOMONTAGE  
 觀景點3 - 樟樹灘協天宮外面的空地  
 VIEWPOINT 3 - LOCAL OPEN SPACE OUTSIDE  
 HIP TIN TEMPLE, CHEUNG SHUE TAN  
 就大埔分區計劃大綱草圖編號S/TP/27  
 提出的申述個案編號R1至R391及  
 R393至R1269及意見編號C1至C15作出考慮  
 CONSIDERATION OF REPRESENTATIONS No.  
 R1 TO R391 AND R393 TO R1269 AND  
 COMMENTS No. C1 TO C15  
 TO DRAFT TAI PO OUTLINE ZONING PLAN No. S/TP/27

規劃署  
 PLANNING  
 DEPARTMENT



參考編號  
 REFERENCE No.  
 R/S/TP/27-G2

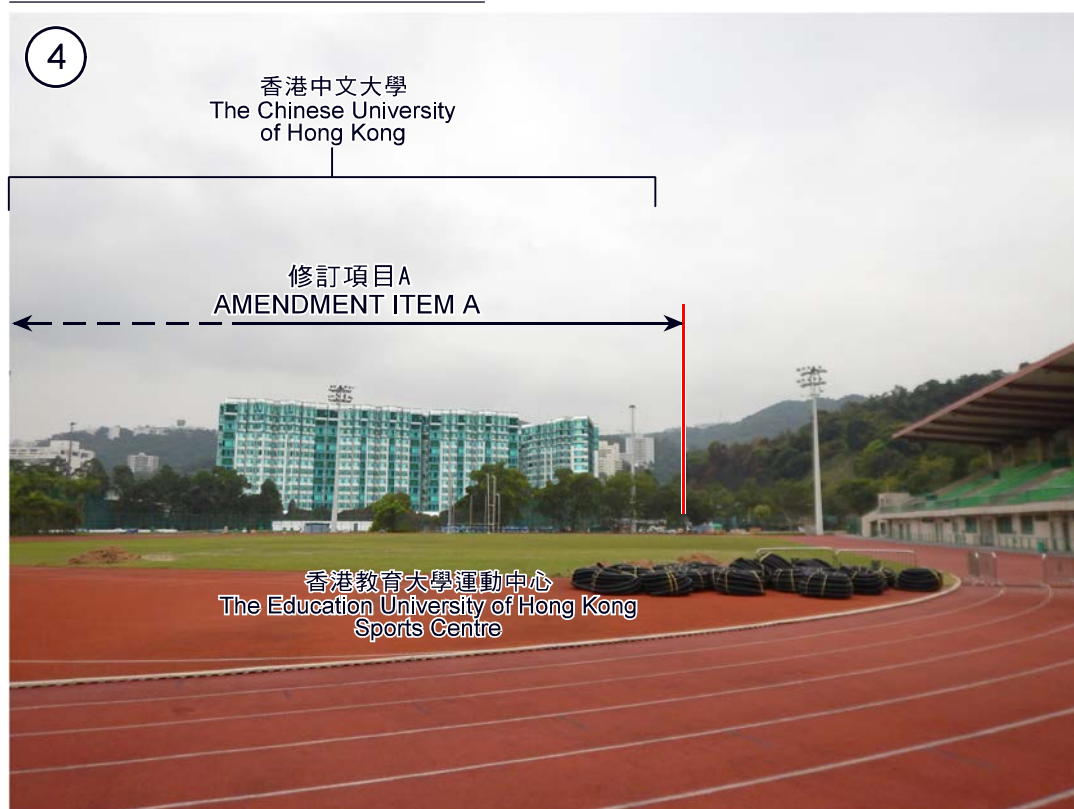
圖 PLAN  
 H-5d



原有規劃發展的合成照片  
 Photomontage with Original Planned Development



擬議發展的合成照片  
 Photomontage with Proposed Development



本圖於2018年2月23日擬備  
 PLAN PREPARED ON 23.2.2018

合成照片 PHOTOMONTAGE  
 觀景點4 - 香港教育大學運動中心  
 VIEWPOINT 4 -  
 THE HONG KONG EDUCATION UNIVERSITY SPORTS CENTRE  
 就大埔分區計劃大綱草圖編號S/TP/27  
 提出的申述個案編號R1至R391及  
 R393至R1269及意見編號C1至C15作出考慮  
 CONSIDERATION OF REPRESENTATIONS No.  
 R1 TO R391 AND R393 TO R1269 AND  
 COMMENTS No. C1 TO C15  
 TO DRAFT TAI PO OUTLINE ZONING PLAN No. S/TP/27

規劃署  
 PLANNING  
 DEPARTMENT



參考編號  
 REFERENCE No.  
 R/S/TP/27-G2

圖 PLAN  
 H-5e



原有規劃發展的合成照片  
 Photomontage with Original Planned Developments



擬議發展的合成照片  
 Photomontage with Proposed Developments



### 合成照片 PHOTOMONTAGE

觀景點5 - 創新路旁的空地  
 VIEWPOINT 5 - OPEN SPACE AREA ALONG CHONG SAN ROAD  
 就大埔分區計劃大綱草圖編號S/TP/27  
 提出的申述個案編號R1至R391及  
 R393至R1269及意見編號C1至C15作出考慮  
 CONSIDERATION OF REPRESENTATIONS No.  
 R1 TO R391 AND R393 TO R1269 AND  
 COMMENTS No. C1 TO C15  
 TO DRAFT TAI PO OUTLINE ZONING PLAN No. S/TP/27

規劃署  
 PLANNING  
 DEPARTMENT



參考編號  
 REFERENCE No.  
 R/S/TP/27-G2

圖 PLAN  
 H-5f

本圖於2018年2月23日擬備  
 PLAN PREPARED ON 23.2.2018





本圖於2018年2月23日擬備，  
所根據的資料為地圖組別HP5C  
編號7-NW-B  
PLAN PREPARED ON 23.2.2018  
BASED ON MAP SERIES HP5C  
SHEET No. 7-NW-B

**合成照片 PHOTOMONTAGE**  
合成照片的觀景點 - 修訂項目D  
PHOTOMONTAGE VIEWING POINTS - AMENDMENT ITEM D  
就大埔分區計劃大綱草圖編號S/TP/27  
提出的申述個案編號R1至R391及  
R393至R1269及意見編號C1至C15作出考慮  
CONSIDERATION OF REPRESENTATIONS No.  
R1 TO R391 AND R393 TO R1269 AND COMMENTS No. C1 TO C15  
TO DRAFT TAI PO OUTLINE ZONING PLAN No. S/TP/27

SCALE 1 : 5 000 比例尺  
0 100 200  
METRES METRES

**規劃署**  
**PLANNING**  
**DEPARTMENT**



參考編號  
REFERENCE No.  
**R/S/TP/27-G2**

**圖 PLAN**  
**H-5g**



沒有擬議發展的現況  
Existing Condition without Proposed Development



擬議發展的合成照片  
Photomontage with Proposed Development



修訂項目D  
AMENDMENT ITEM D

本圖於2018年2月23日擬備  
PLAN PREPARED ON 23.2.2018

合成照片 PHOTOMONTAGE  
觀景點6 - 山頂的觀景平台  
VIEWPOINT 6 - VIEWING PLATFORM AT HILL TOP  
就大埔分區計劃大綱草圖編號S/TP/27  
提出的申述個案編號R1至R391及  
R393至R1269及意見編號C1至C15作出考慮  
CONSIDERATION OF REPRESENTATIONS No.  
R1 TO R391 AND R393 TO R1269 AND  
COMMENTS No. C1 TO C15  
TO DRAFT TAI PO OUTLINE ZONING PLAN No. S/TP/27

規劃署  
PLANNING  
DEPARTMENT

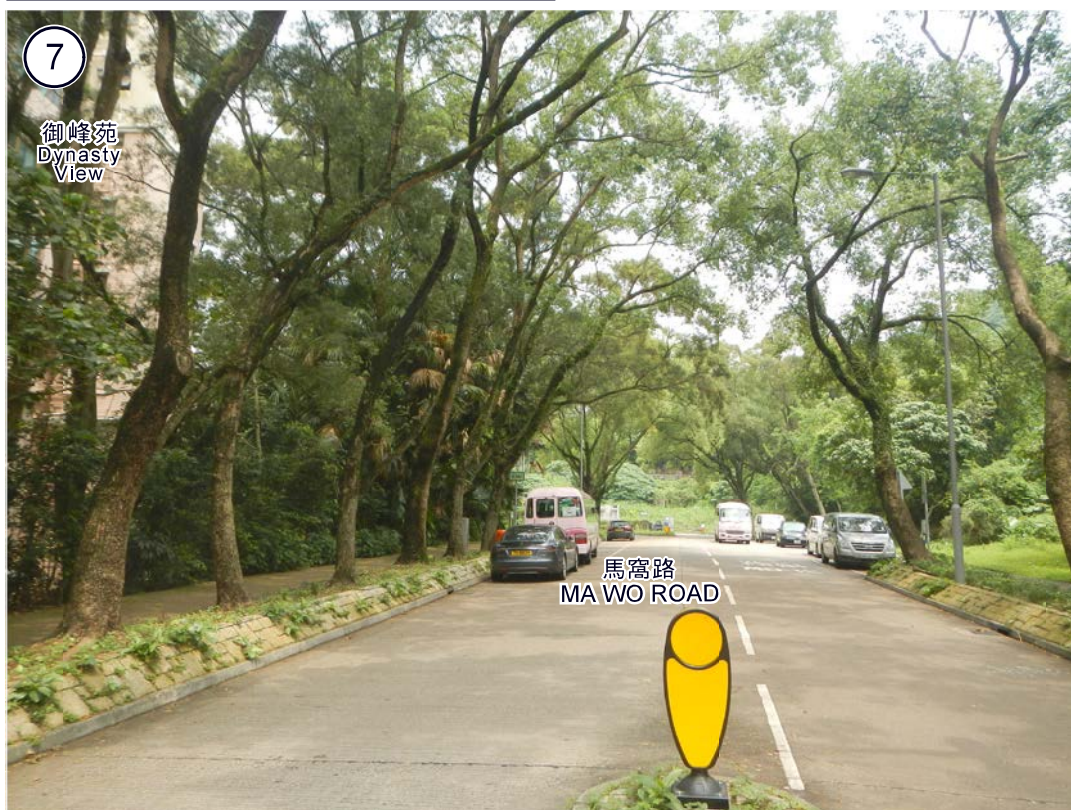


參考編號  
REFERENCE No.  
R/S/TP/27-G2

圖 PLAN  
H-5h



沒有擬議發展的現況  
Existing Condition without Proposed Development



擬議發展的合成照片  
Photomontage with Proposed Development



本圖於2018年2月23日擬備  
PLAN PREPARED ON 23.2.2018

合成照片 PHOTOMONTAGE  
觀景點7 - 馬窩路綠色專線小巴站附近的行人路  
VIEWPOINT 7 -  
FOOTPATH NEAR GREEN MINI-BUS STATION AT MA WO ROAD  
就大埔分區計劃大綱草圖編號S/TP/27  
提出的申述個案編號R1至R391及  
R393至R1269及意見編號C1至C15作出考慮  
CONSIDERATION OF REPRESENTATIONS No.  
R1 TO R391 AND R393 TO R1269 AND  
COMMENTS No. C1 TO C15  
TO DRAFT TAI PO OUTLINE ZONING PLAN No. S/TP/27

規劃署  
PLANNING  
DEPARTMENT



參考編號  
REFERENCE No.  
R/S/TP/27-G2

圖 PLAN  
H-5i



沒有擬議發展的現況  
Existing Condition without Proposed Development



擬議發展的合成照片  
Photomontage with Proposed Development



本圖於2018年2月23日擬備  
PLAN PREPARED ON 23.2.2018

合成照片 PHOTOMONTAGE

觀景點8 - 馬窩路的行人路  
VIEWPOINT 8 - FOOTPATH AT MA WO ROAD  
就大埔分區計劃大綱草圖編號S/TP/27  
提出的申述個案編號R1至R391及  
R393至R1269及意見編號C1至C15作出考慮  
CONSIDERATION OF REPRESENTATIONS No.  
R1 TO R391 AND R393 TO R1269 AND  
COMMENTS No. C1 TO C15  
TO DRAFT TAI PO OUTLINE ZONING PLAN No. S/TP/27

規劃署  
PLANNING  
DEPARTMENT



參考編號  
REFERENCE No.  
R/S/TP/27-G2

圖 PLAN  
H-5j



沒有擬議發展的現況  
Existing Condition without Proposed Development

9



擬議發展的合成照片  
Photomontage with Proposed Development

9



本圖於2018年2月23日擬備  
PLAN PREPARED ON 23.2.2018

合成照片 PHOTOMONTAGE  
觀景點9 - 馬窩路及達運道路口附近的單車徑  
VIEWPOINT 9 - CYCLE TRACK NEAR THE  
JUNCTION OF MA WO ROAD AND TAT WAN ROAD  
就大埔分區計劃大綱草圖編號S/TP/27  
提出的申述個案編號R1至R391及  
R393至R1269及意見編號C1至C15作出考慮  
CONSIDERATION OF REPRESENTATIONS No.  
R1 TO R391 AND R393 TO R1269 AND  
COMMENTS No. C1 TO C15  
TO DRAFT TAI PO OUTLINE ZONING PLAN No. S/TP/27

規劃署  
PLANNING  
DEPARTMENT



參考編號  
REFERENCE No.  
R/S/TP/27-G2

圖 PLAN  
H-5k