

致： 城市規劃委員會
粉嶺、上水及元朗東規劃處

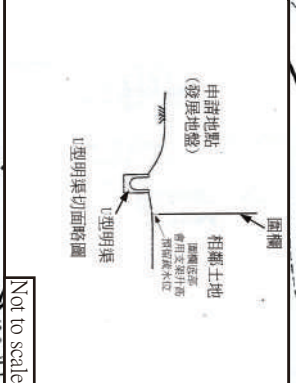
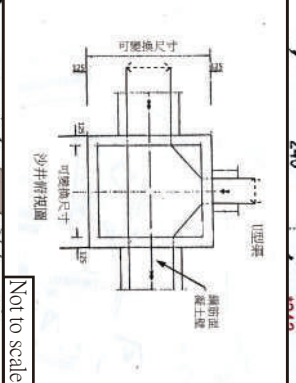
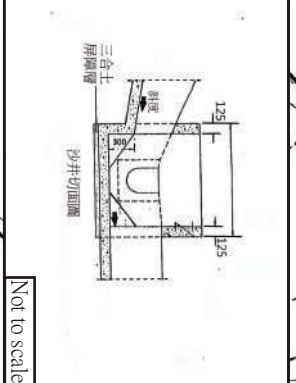
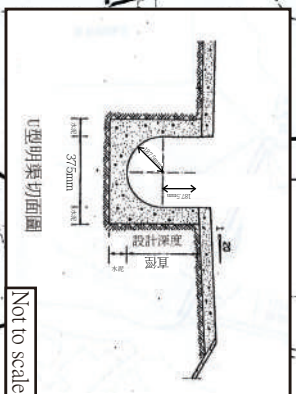
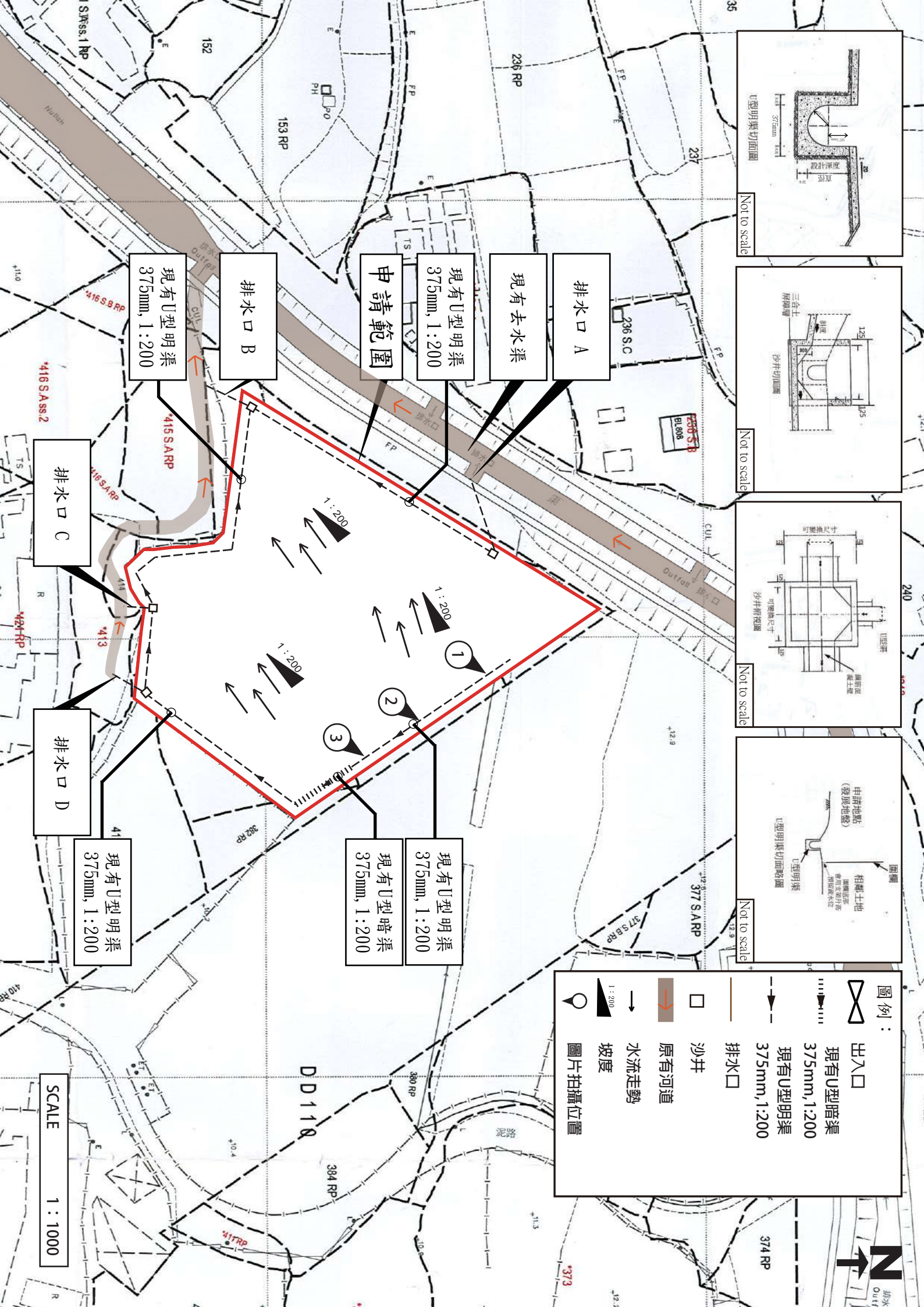
有關規劃申請 A/YL-KTN/1002 補充資料

申請人現就近日政府部門人員的查詢，作出以下補充/澄清：

1. 提供現有排水設施記錄相片。

隨件附上相關文件，以作參考。

申請人： 志科有限公司
通訊地址：)
傳真號碼：
聯絡電話：
電郵：
日期： 2024 年 04 月 30 日



圖例：

- 出入口
- 現有U型暗渠 375mm, 1:200
- 現有U型明渠 375mm, 1:200
- 排水口
- 沙井
- 原有河道
- 水流走勢
- 坡度
- 圖片拍攝位置

SCALE 1 : 1000

現有U型明渠
375mm, 1:200

排水口 B

申請範圍

現有U型明渠
375mm, 1:200

現有去水渠

排水口 A

排水口 C

排水口 D

現有U型明渠
375mm, 1:200

現有U型暗渠
375mm, 1:200

現有U型明渠
375mm, 1:200







3

2024年4月18日 17:30