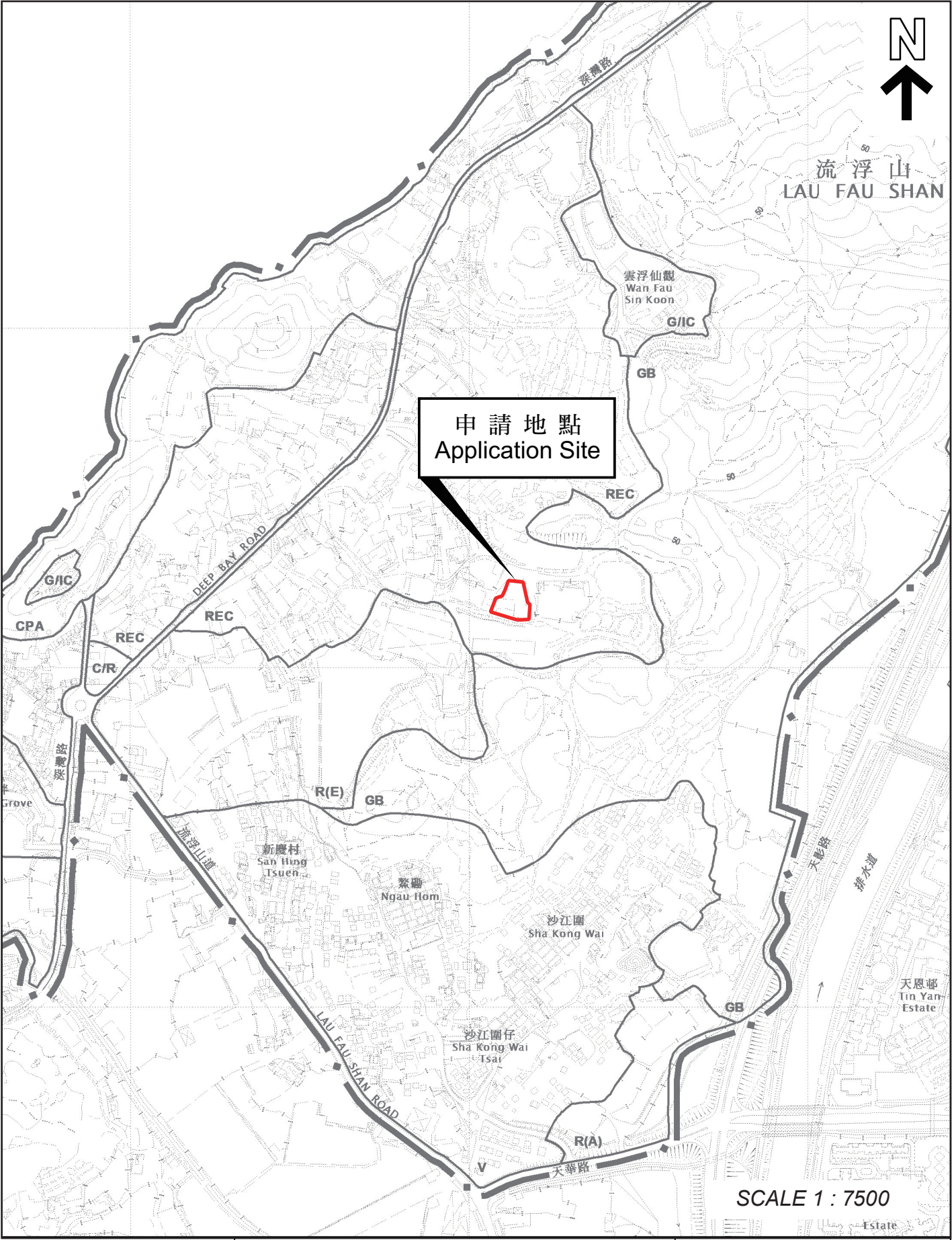
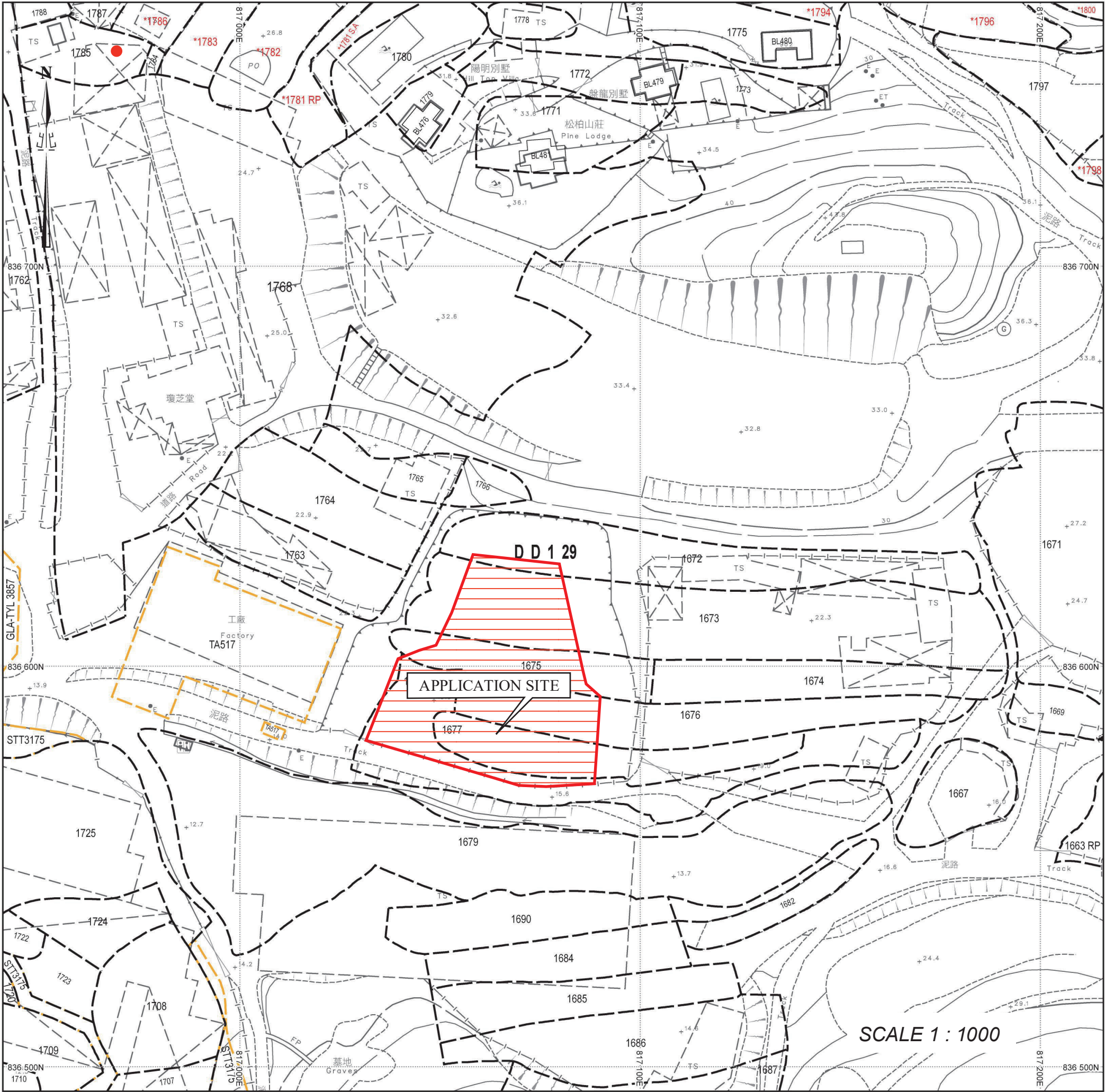
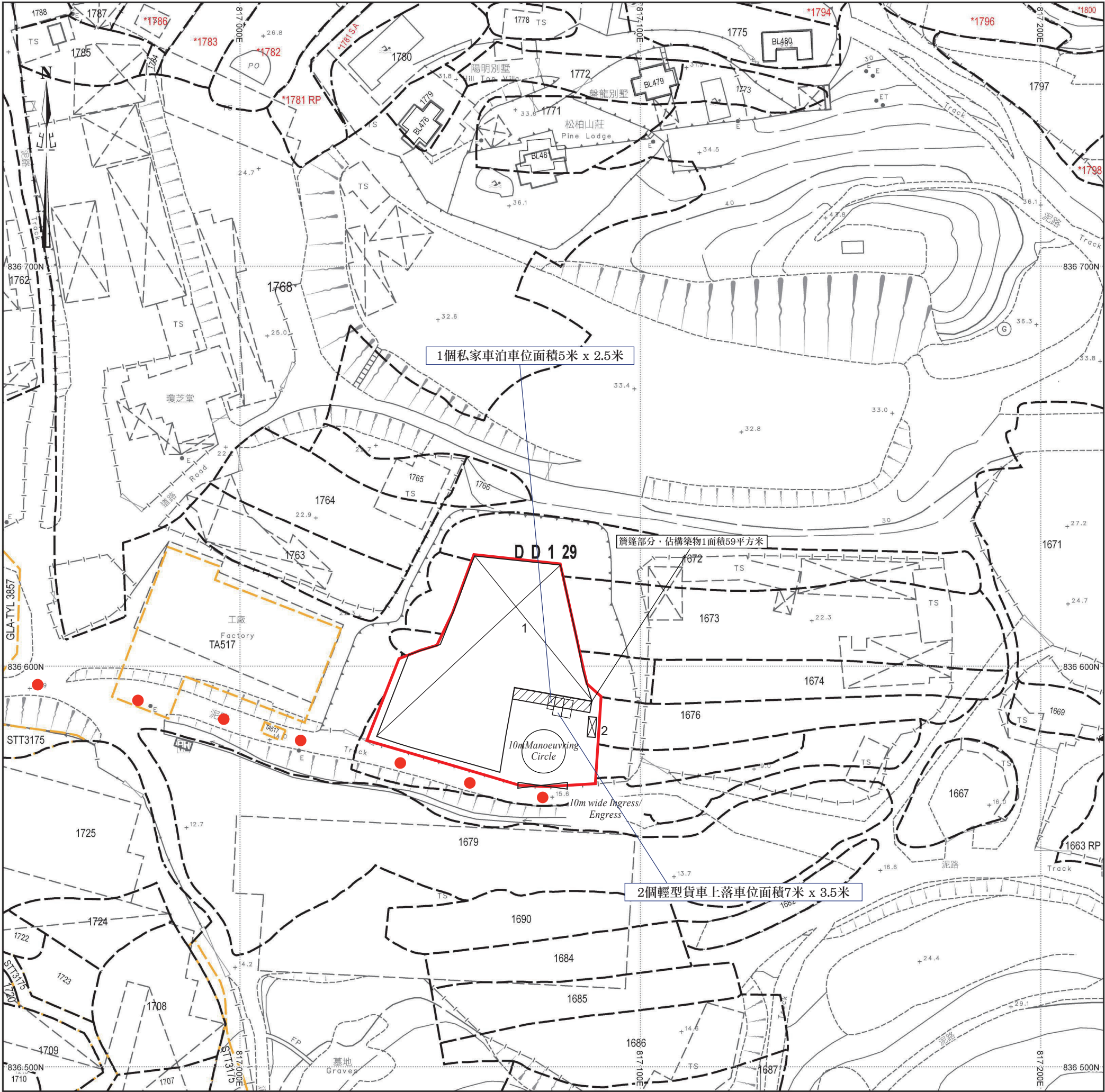


場地大綱圖







場地設計圖

構築物(1)
用途：貨倉(存放建築材料)、洗手間、消防泵房及寫字樓
建築物料：以金屬搭建
高度：約9米
層數：1層
面積：約1690平方米
總樓面面積：約1690平方米

構築物(2)
用途：保安室
建築物料：以金屬搭建
高度：約6米
層數：2層
面積：約20平方米
總樓面面積：約40平方米

● ● ● 行車路線

SCALE 1 : 1000

行車路線圖

