

☐Urgent ☐Return receipt ☐Expand Group ☐Restricted ☐Prevent Copy ☐Confidential

Jessie Sin Yee LAU/PLAND

From: [REDACTED]
Sent: 2026年01月05日星期一 11:42
To: tpbpd/PLAND
Cc: Jessie Sin Yee LAU/PLAND
Subject: A/YL-MP/402 補充資料

Follow Up Flag: Follow up
Flag Status: Flagged

Categories: Internet Email

敬啟者

就上述檔案，現提交補充資料。

地政署

申請人已得悉有關事宜，業主及申請人會跟進有關地段 STW 的事項。

☐Urgent ☐Return receipt ☐Expand Group ☐Restricted ☐Prevent Copy ☐Confidential

Jessie Sin Yee LAU/PLAND

From: [REDACTED]
Sent: 2026年01月05日星期一 18:26
To: tpbpd/PLAND
Cc: Jessie Sin Yee LAU/PLAND
Subject: A/YL-MP/402 補充資料
Attachments: 行人路線圖.pdf

Categories: Internet Email

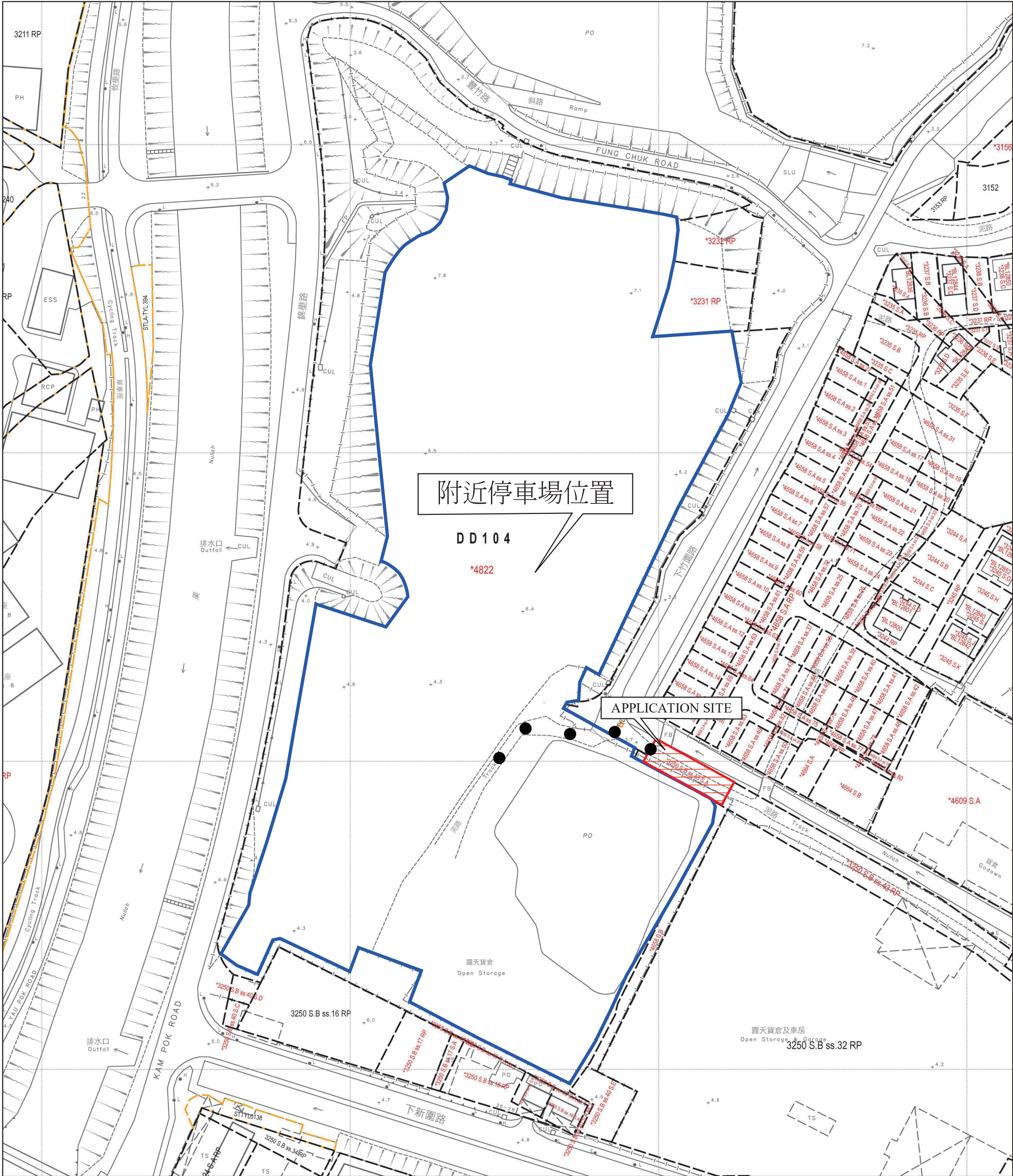
敬啟者

就上述檔案，現提交補充資料。

運輸署

首先，每日訪客人數約有 15-20 人，假設他們均是以駕駛車輛的方式停泊於附近停車場，車位需求每天約 10 個。其次，此情況的車輛數目，附近停車場完全能輕鬆負荷，因為附近停車場車位總數 207 個，私家車車位 12 個，電單車車位 6 個，輕型貨車泊車位 23 個，中型貨車泊車位 166 個。此外，就這幾個月觀察，停車場使用率低，還未到 6 成滿。最後，附件為行人路線圖。

行人路線圖



● ● 行人路線