



前添馬艦基地
FORMER TAMAR BASIN

中區軍用碼頭
CENTRAL MILITARY DOCK
對中區(擴展部分)分區計劃大綱草圖
編號S/H24/8提出的申述及相關意見
REPRESENTATIONS AND RELATED COMMENTS IN
RESPECT OF THE DRAFT CENTRAL DISTRICT
(EXTENSION) OZP NO. S/H24/8

規劃署
PLANNING
DEPARTMENT

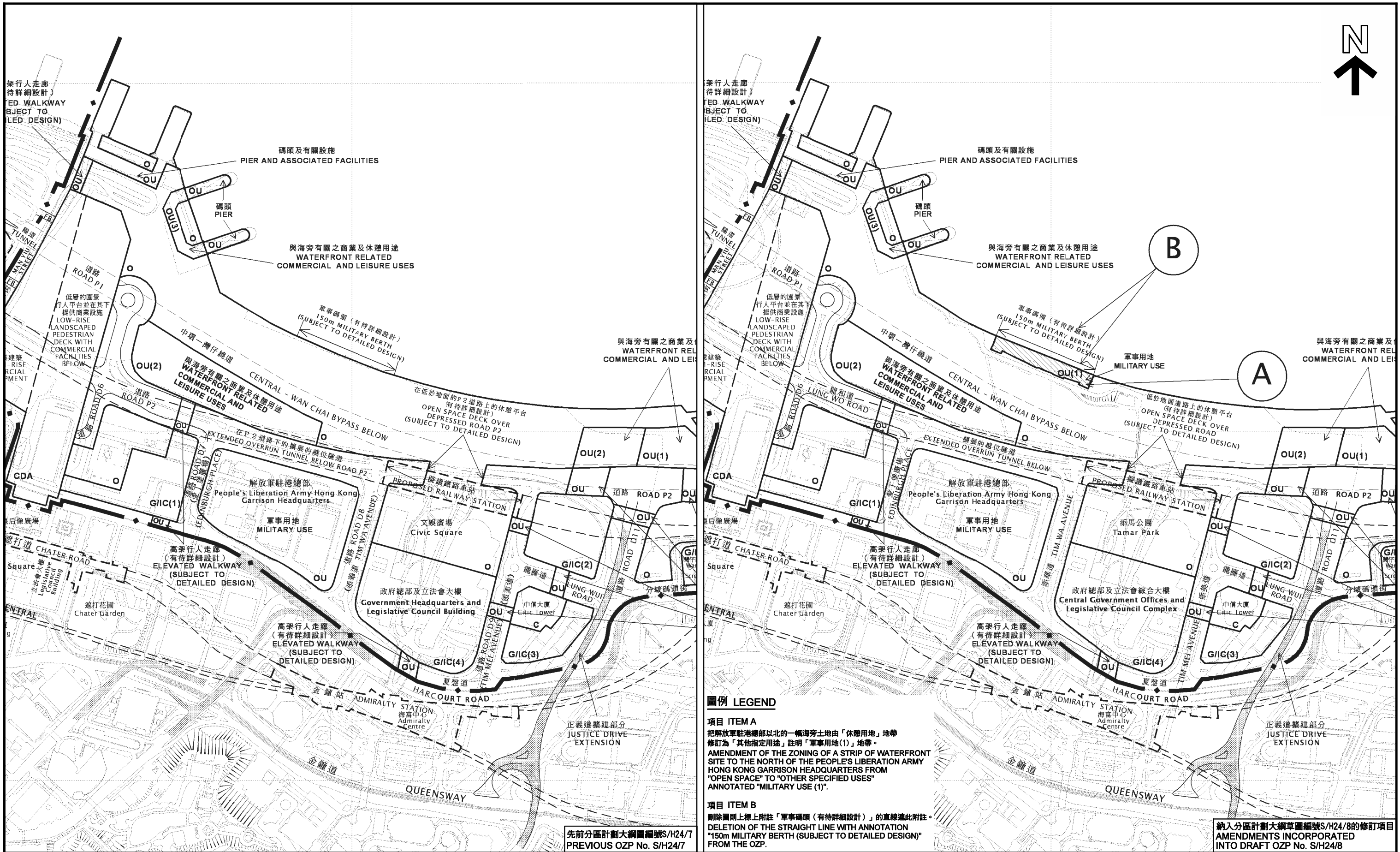


參考編號
REFERENCE No.
R/S/H24/8

圖 PLAN
H - 1

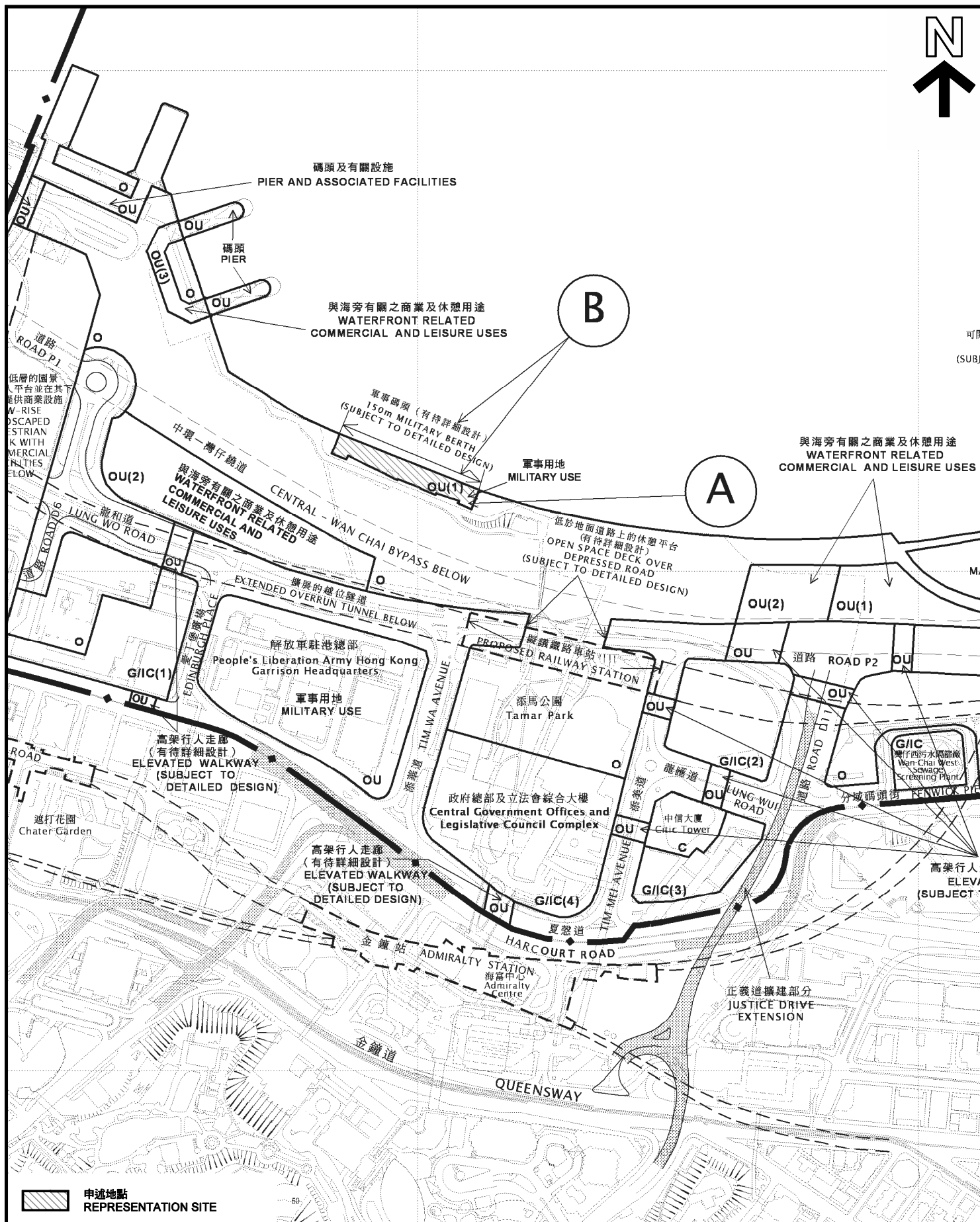
本圖於2013年10月17日擬備，所根據的資料為地政總署於1986年9月24日拍得的航攝照片編號A06802

PLAN PREPARED ON 17.10.2013 BASED ON AERIAL PHOTO No. A06802 TAKEN ON 24.9.1986 BY LANDS DEPARTMENT



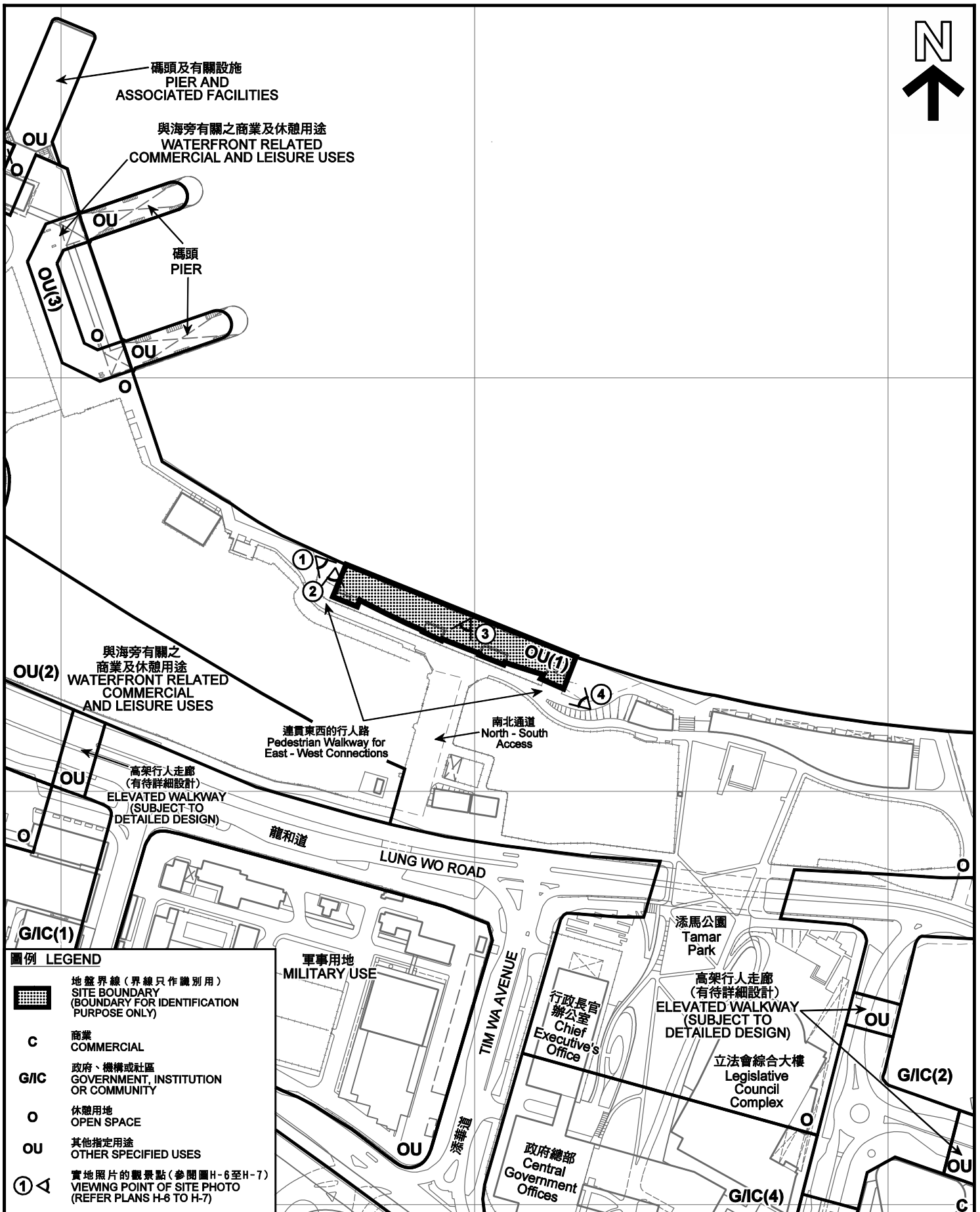
本摘要圖於2013年10月25日擬備，
所根據的資料為於2013年2月15日
展示的分區計劃大綱圖編號S/H24/8
EXTRACT PLAN PREPARED ON 25.10.2013
BASED ON OUTLINE ZONING PLAN No.
S/H24/8 EXHIBITED ON 15.2.2013

分區計劃大綱圖編號 S/H24/7 及 S/H24/8 在土地用途地帶方面的比較
COMPARISON OF THE ZONINGS ON THE OZP Nos. S/H24/7 AND S/H24/8
中區軍用碼頭
CENTRAL MILITARY DOCK
對中區(擴展部分)分區計劃大綱圖編號S/H24/8提出的申述及相關意見
REPRESENTATIONS AND RELATED COMMENTS IN
RESPECT OF THE DRAFT CENTRAL DISTRICT (EXTENSION) OZP NO. S/H24/8
SCALE 1:5 000 比例尺
米 METRES 100 0 100 200 300 400 METRES 米





**EXTRACT PLAN PREPARED ON 25.10.2013
BASED ON OUTLINE ZONING PLAN
No.S/H24/8 EXHIBITED ON 15.2.2013**

R/S/H24/8



圖例 LEGEND

-  地盤界線 (界線只作識別用)
SITE BOUNDARY (BOUNDARY FOR IDENTIFICATION PURPOSE ONLY)
- C** 商業
COMMERCIAL
- G/IC** 政府、機構或社區
GOVERNMENT, INSTITUTION OR COMMUNITY
- O** 休憩用地
OPEN SPACE
- OU** 其他指定用途
OTHER SPECIFIED USES
- ①**  實地照片的觀景點 (參閱圖H-6至H-7)
VIEWING POINT OF SITE PHOTO (REFER PLANS H-6 TO H-7)

本摘要圖於2013年10月25日擬備，所根據的資料為測量圖編號 11-SW-9A、9B、9C 和 9D

EXTRACT PLAN PREPARED ON 25.10.2013
BASED ON SURVEY SHEETS No.
11-SW-9A, 9B, 9C AND 9D

平面圖 SITE PLAN
中區軍用碼頭
CENTRAL MILITARY DOCK
對中區(擴展部分)分區計劃大綱草圖
編號S/H24/8提出的申述及相關意見
REPRESENTATIONS AND RELATED COMMENTS IN
RESPECT OF THE DRAFT CENTRAL DISTRICT
(EXTENSION) OZP NO. S/H24/8
SCALE 1:3 000 比例尺

米 METRES 50 0 50 100 METRES 米

規劃署
PLANNING
DEPARTMENT



參考編號
REFERENCE No.
R/S/H24/8

圖 PLAN
H - 5



觀景點 1
VIEWING POINT 1



觀景點 2
VIEWING POINT 2

實地照片 SITE PHOTOS

中區軍用碼頭
CENTRAL MILITARY DOCK
對中區(擴展部分)分區計劃大綱草圖
編號S/H24/8提出的申述及相關意見

REPRESENTATIONS AND RELATED COMMENTS IN
RESPECT OF THE DRAFT CENTRAL DISTRICT
(EXTENSION) OZP NO. S/H24/8

規劃署
PLANNING
DEPARTMENT



參考編號
REFERENCE No.
R/S/H24/8

圖 PLAN
H - 6

本圖於2013年10月17日擬備，所根據的
資料為攝於2013年10月8日的實地照片
PLAN PREPARED ON 17.10.2013 BASED
ON SITE PHOTOS TAKEN ON 8.10.2013



觀景點 3
VIEWING POINT 3



觀景點 4
VIEWING POINT 4

實地照片 SITE PHOTOS

中區軍用碼頭
CENTRAL MILITARY DOCK

對中區(擴展部分)分區計劃大綱草圖編號S/H24/8提出的申述及相關意見
REPRESENTATIONS AND RELATED COMMENTS IN
RESPECT OF THE DRAFT CENTRAL DISTRICT (EXTENSION) OZP NO. S/H24/8

本圖於2013年10月17日擬備，所根據的資料為攝於2013年10月8日的實地照片
PLAN PREPARED ON 17.10.2013 BASED
ON SITE PHOTOS TAKEN ON 8.10.2013

規劃署
PLANNING
DEPARTMENT



參考編號
REFERENCE No.
R/S/H24/8

圖 PLAN
H - 7