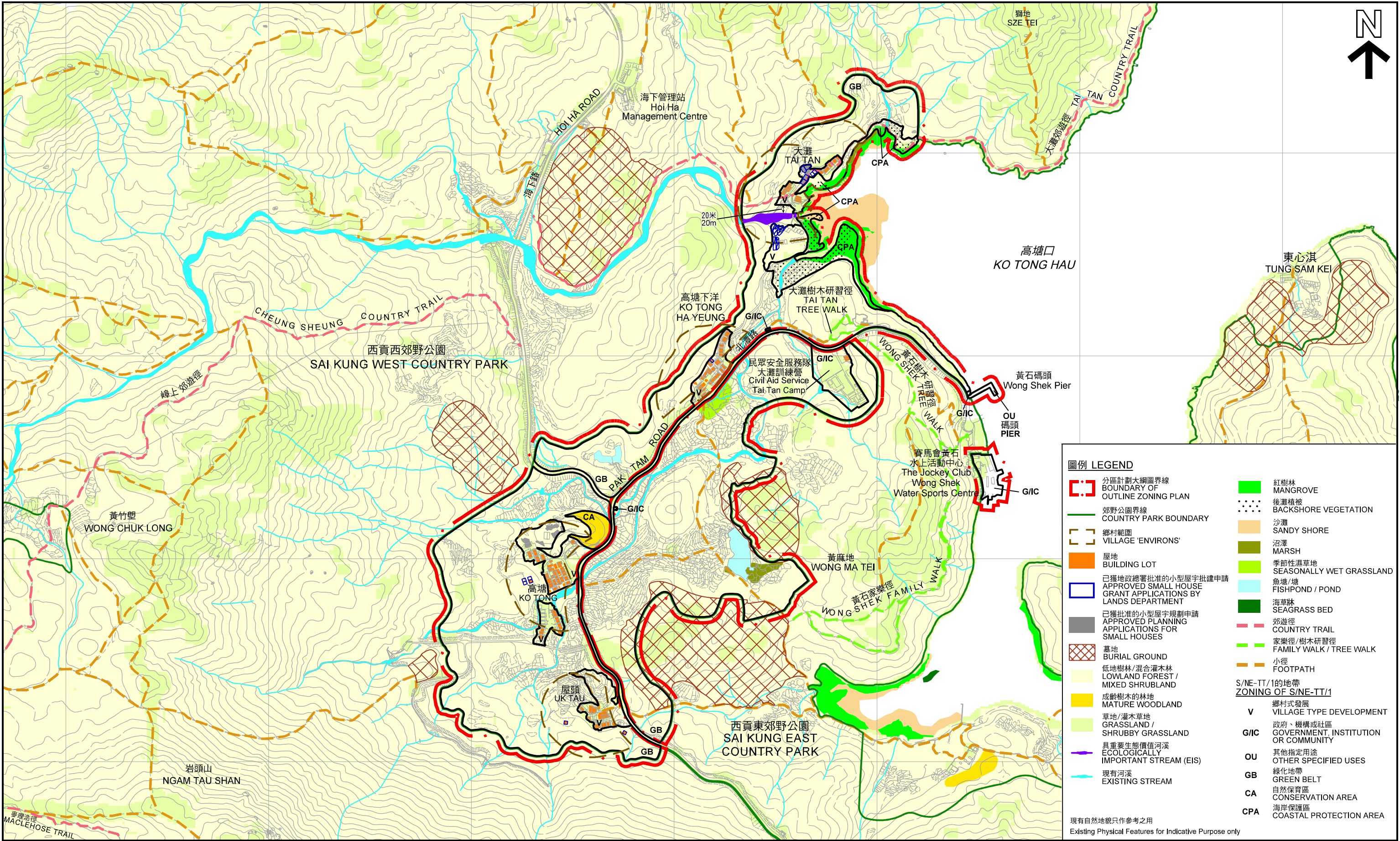


圖例 LEGEND

- 分區計劃大綱圖界線
BOUNDARY OF OUTLINE ZONING PLAN
- 郊野公園界線
BOUNDARY OF COUNTRY PARK
- 鄉村範圍
VILLAGE 'ENVIRONS'
- 申述個案編號1及5至8
REPRESENTATIONS No. 1 AND 5 TO 8
(全圖 WHOLE PLAN)
- 申述個案編號2
REPRESENTATION No. 2
- 申述個案編號3及4
REPRESENTATIONS No. 3 AND 4
- 申述個案編號9及10
REPRESENTATIONS No. 9 AND 10

(意見編號1支持申述個案編號1至4)
(COMMENT No. 1 SUPPORT REPRESENTATIONS No. 1 TO 4)

<p>本摘要圖於2017年2月28日擬備， 所根據的資料為於2016年8月19日展示 的分區計劃大綱草圖編號S/NE-TT/1 EXTRACT PLAN PREPARED ON 28.2.2017 BASED ON DRAFT OUTLINE ZONING PLAN No. S/NE-TT/1 EXHIBITED ON 19.8.2016</p>	<p>位置圖 LOCATION PLAN</p> <p>就大灘、屋頭、高塘及高塘下洋分區計劃大綱草圖編號 S/NE-TT/1 提出的申述個案編號1至10及意見編號1作出考慮 CONSIDERATION OF REPRESENTATIONS No. 1 TO 10 AND COMMENT No. 1 TO THE DRAFT TAI TAN, UK TAU, KO TONG AND KO TONG HA YEUNG OUTLINE ZONING PLAN No. S/NE-TT/1</p> <p>SCALE 1 : 8 500 比例尺 米 200 0 200 400 米 METRES</p>	<p>規劃署 PLANNING DEPARTMENT</p>	
	<p>參考編號 REFERENCE NO. R/S/NE-TT/1</p>	<p>圖 PLAN H-1</p>	



本圖於2017年4月19日擬備，
所根據的資料為測量圖編號 8-NE-6C, 11A/B/C/D, 16A,
8-NW-9D, 10C/D, 14B/D, 15A/B/C/D, 19B 及 20A/B
PLAN PREPARED ON 19.4.2017
BASED ON SURVEY SHEETS No. 8-NE-6C, 11A/B/C/D, 16A,
8-NW-9D, 10C/D, 14B/D, 15A/B/C/D, 19B AND 20A/B

發展限制
DEVELOPMENT CONSTRAINTS

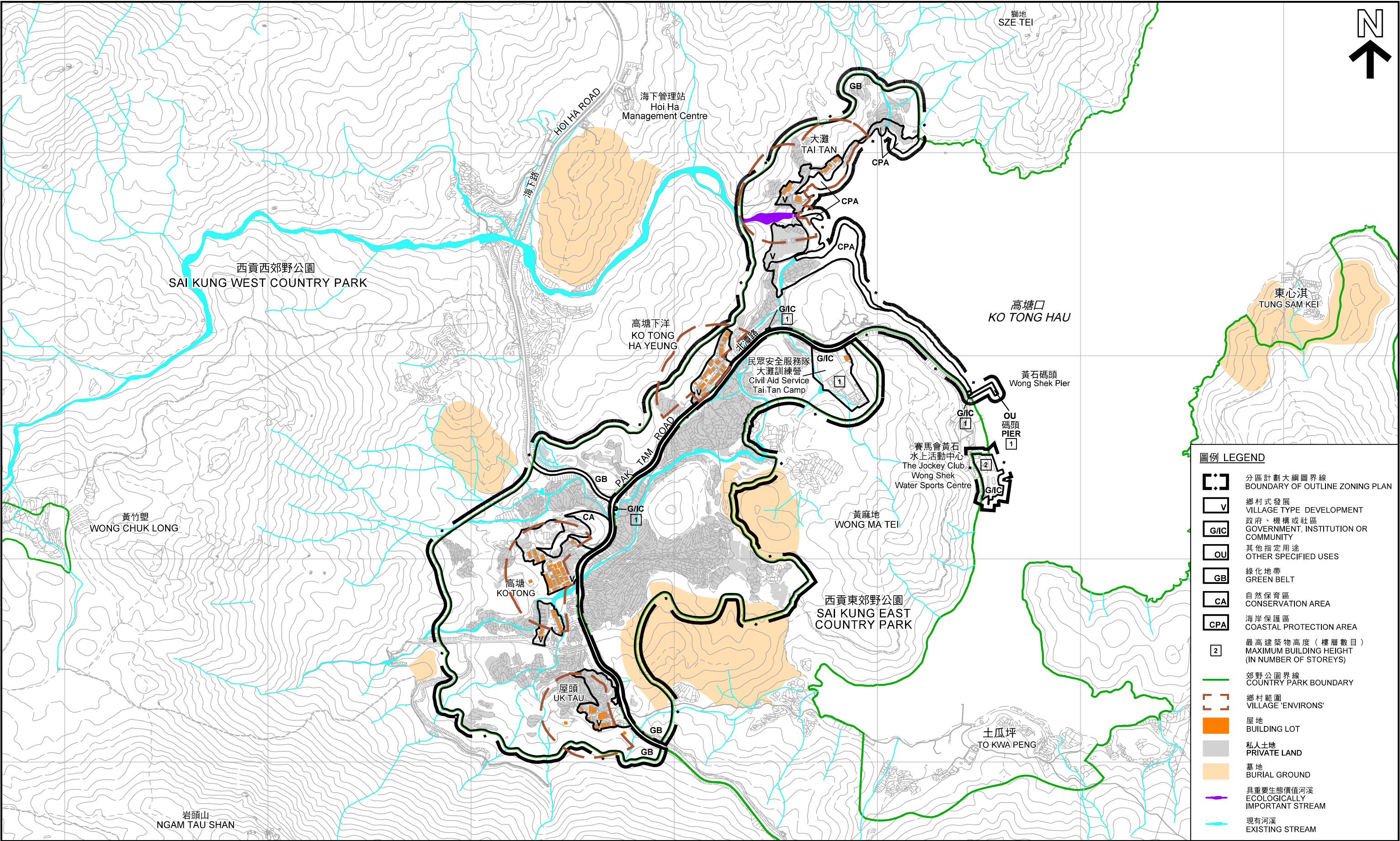
就大灘、屋頭、高塘及高塘下洋分區計劃大綱草圖編號 S/NE-TT/1
提出的申述個案編號1至10及意見編號1作出考慮
CONSIDERATION OF REPRESENTATIONS No. 1 TO 10 AND COMMENT No. 1
TO THE DRAFT TAI TAN, UK TAU, KO TONG AND KO TONG HA YEUNG
OUTLINE ZONING PLAN No. S/NE-TT/1

SCALE 1 : 8 500 比例尺
0 200 400
米 METRES

規劃署
PLANNING DEPARTMENT

參考編號 REFERENCE No.
R/S/NE-TT/1

圖 PLAN
H-4



本圖於2017年3月27日擬備，
所根據的資料為測量圖編號8-NE-6C, 11A/B/C/D, 16A/B,
8-NW-9D, 10C/D, 14B/D, 15A/B/C/D, 19B 及 20A/B
PLAN PREPARED ON 27.3.2017
BASED ON SURVEY SHEETS No. 8-NE-6C, 11A/B/C/D,
16A/B, 8-NW-9D, 10C/D, 14B/D, 15A/B/C/D, 19B
AND 20A/B

土地擁有權及「鄉村範圍」
LAND OWNERSHIP AND VILLAGE 'ENVIRONS'

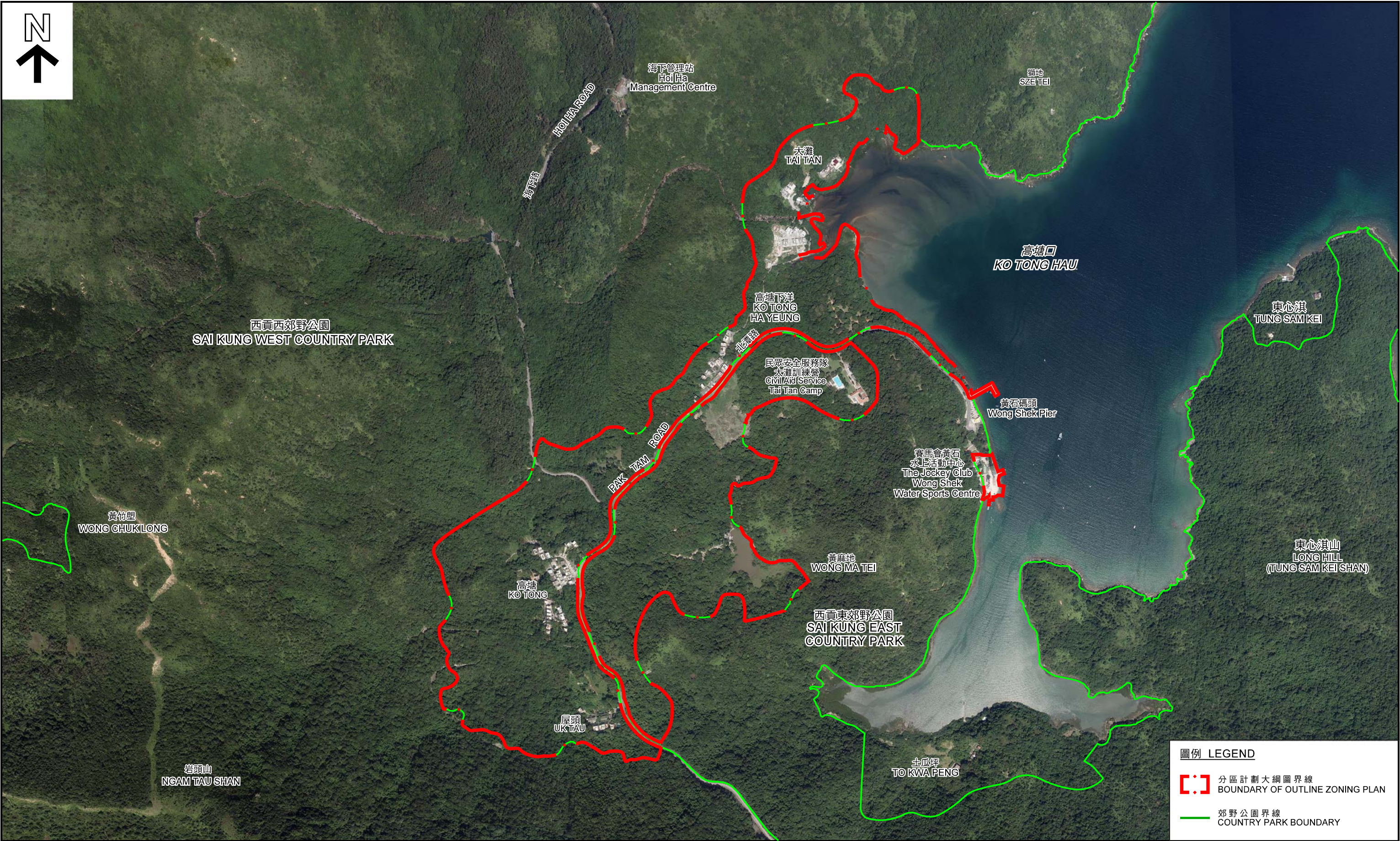
就大灘、屋頭、高塘及高塘下洋分區計劃大綱草圖編號 S/NE-TT/1
提出的申述個案編號1至10及意見編號1作出考慮
CONSIDERATION OF REPRESENTATIONS No. 1 TO 10 AND COMMENT No. 1
TO THE DRAFT TAI TAN, UK TAU, KO TONG AND KO TONG HA YEUNG
OUTLINE ZONING PLAN No. S/NE-TT/1

SCALE 1 : 8 500 比例尺
200 0 200 400
METRES METRES METRES

規劃署
PLANNING DEPARTMENT

參考編號 REFERENCE No.
R/S/NE-TT/1

圖 PLAN
H-5



圖例 LEGEND

- [] 分區計劃大綱圖界線
BOUNDARY OF OUTLINE ZONING PLAN
- 郊野公園界線
COUNTRY PARK BOUNDARY

本圖於2017年3月22日擬備，所根據的資料為地政總署於2016年10月6日拍得的航攝照片編號E003040C、E003042C、E003047C及E003049C
PLAN PREPARED ON 22.3.2017 BASED ON AERIAL PHOTOS No. E003040C, E003042C, E003047C AND E003049C TAKEN ON 6.10.2016 BY LANDS DEPARTMENT

航攝照片 AERIAL PHOTOS

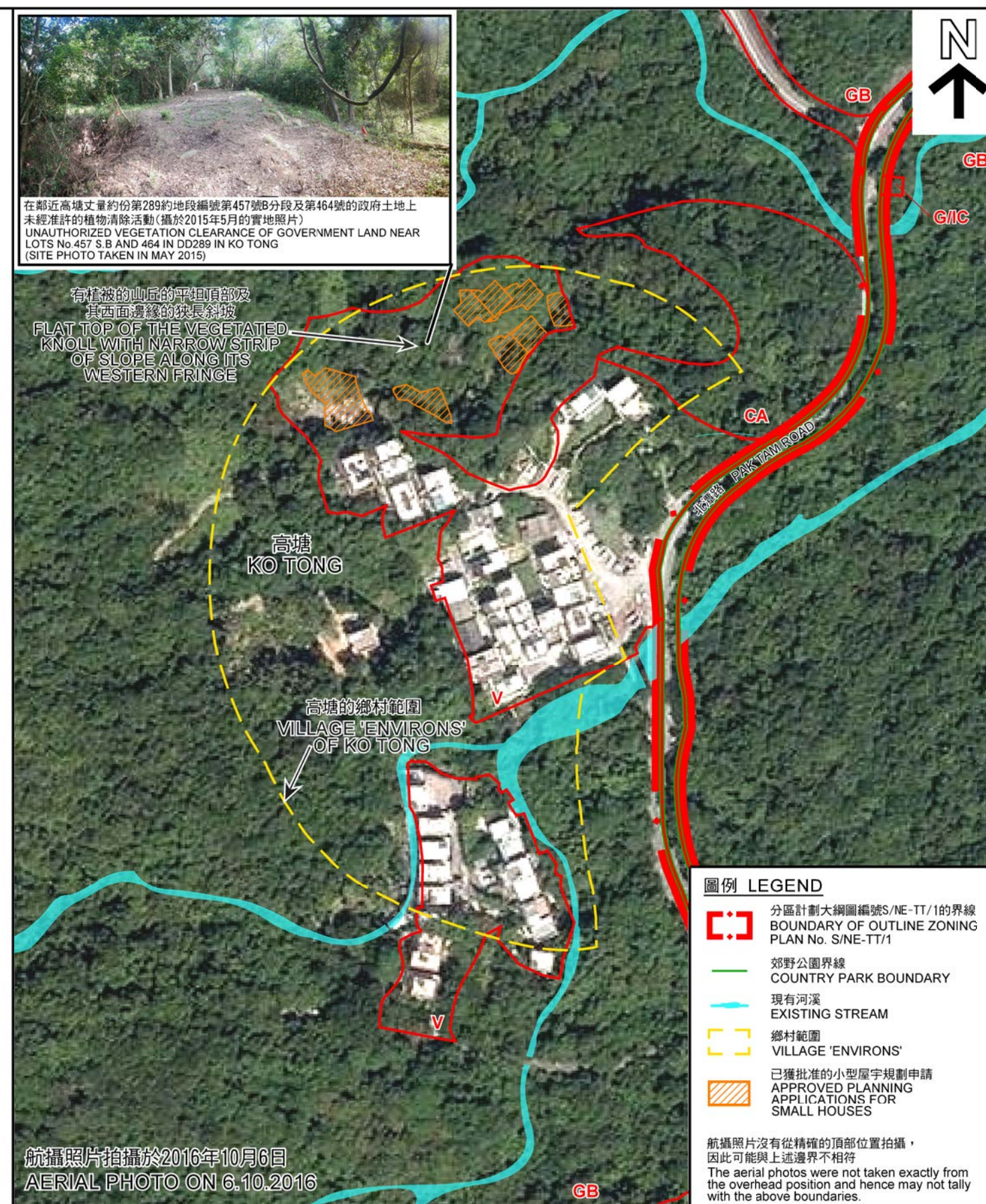
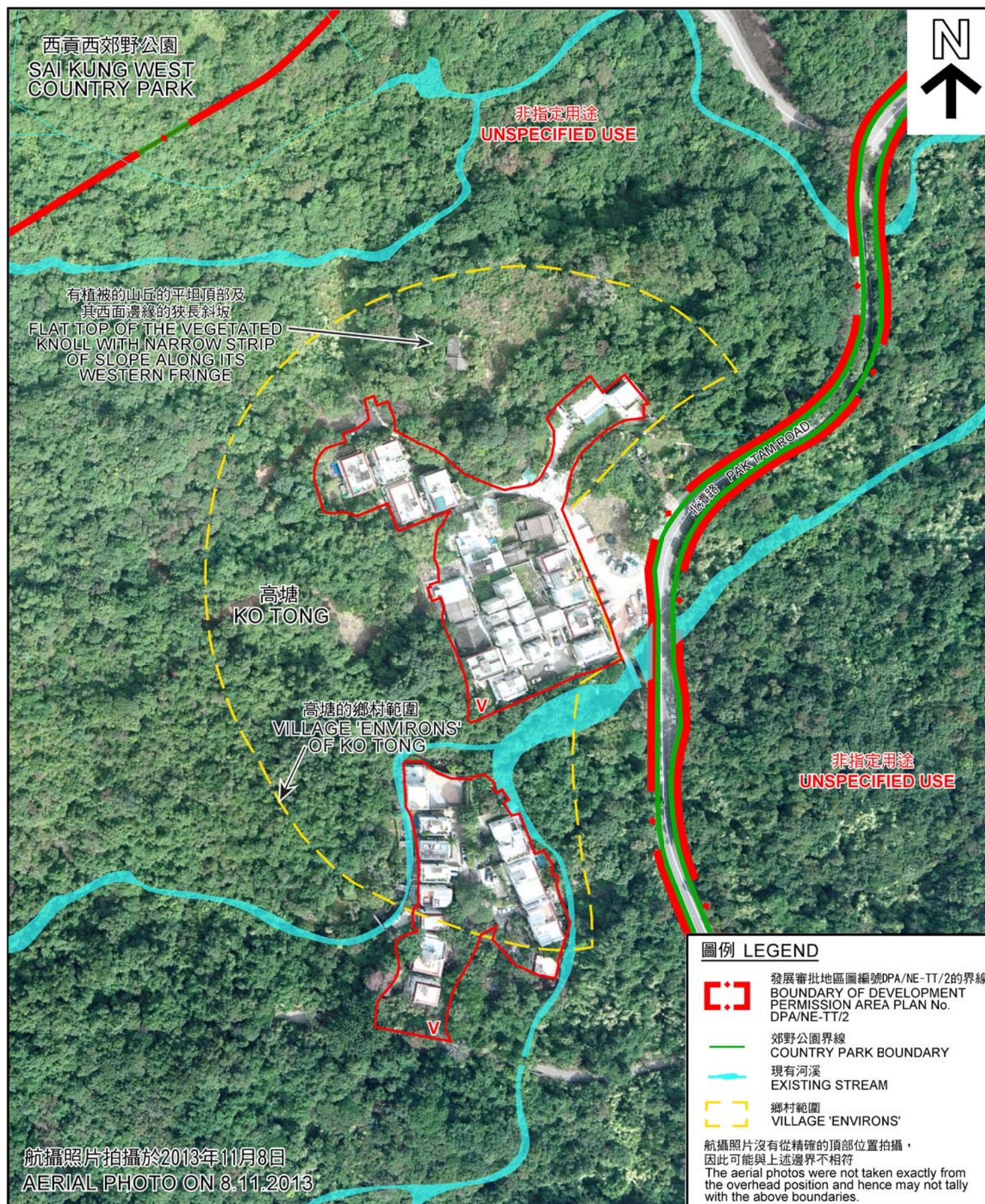
就大灘、屋頭、高塘及高塘下洋分區計劃大綱草圖編號 S/NE-TT/1
提出的申述個案編號1至10及意見編號1作出考慮
CONSIDERATION OF REPRESENTATIONS No. 1 TO 10 AND COMMENT No. 1
TO THE DRAFT TAI TAN, UK TAU, KO TONG AND KO TONG HA YEUNG
OUTLINE ZONING PLAN No. S/NE-TT/1

規劃署
PLANNING DEPARTMENT



參考編號 REFERENCE No.
R/S/NE-TT/1

圖 PLAN
H-6



本圖於2017年4月19日擬備，所根據的資料為地政總署於2013年11月8日及2016年10月6日拍攝的航攝照片編號CW104277及E003042C
PLAN PREPARED ON 19.4.2017 BASED ON AERIAL PHOTOS No. CW104277 AND E003042C TAKEN ON 8.11.2013 AND 6.10.2016 BY LANDS DEPARTMENT

在發展審批地區草圖刊憲當日及近期位於高塘「鄉村式發展」地帶的航攝照片
AERIAL PHOTO ON THE GAZETTE DATE OF THE DRAFT DPA PLAN AND RECENT AERIAL PHOTO FOR "VILLAGE TYPE DEVELOPMENT" ZONES IN KO TONG

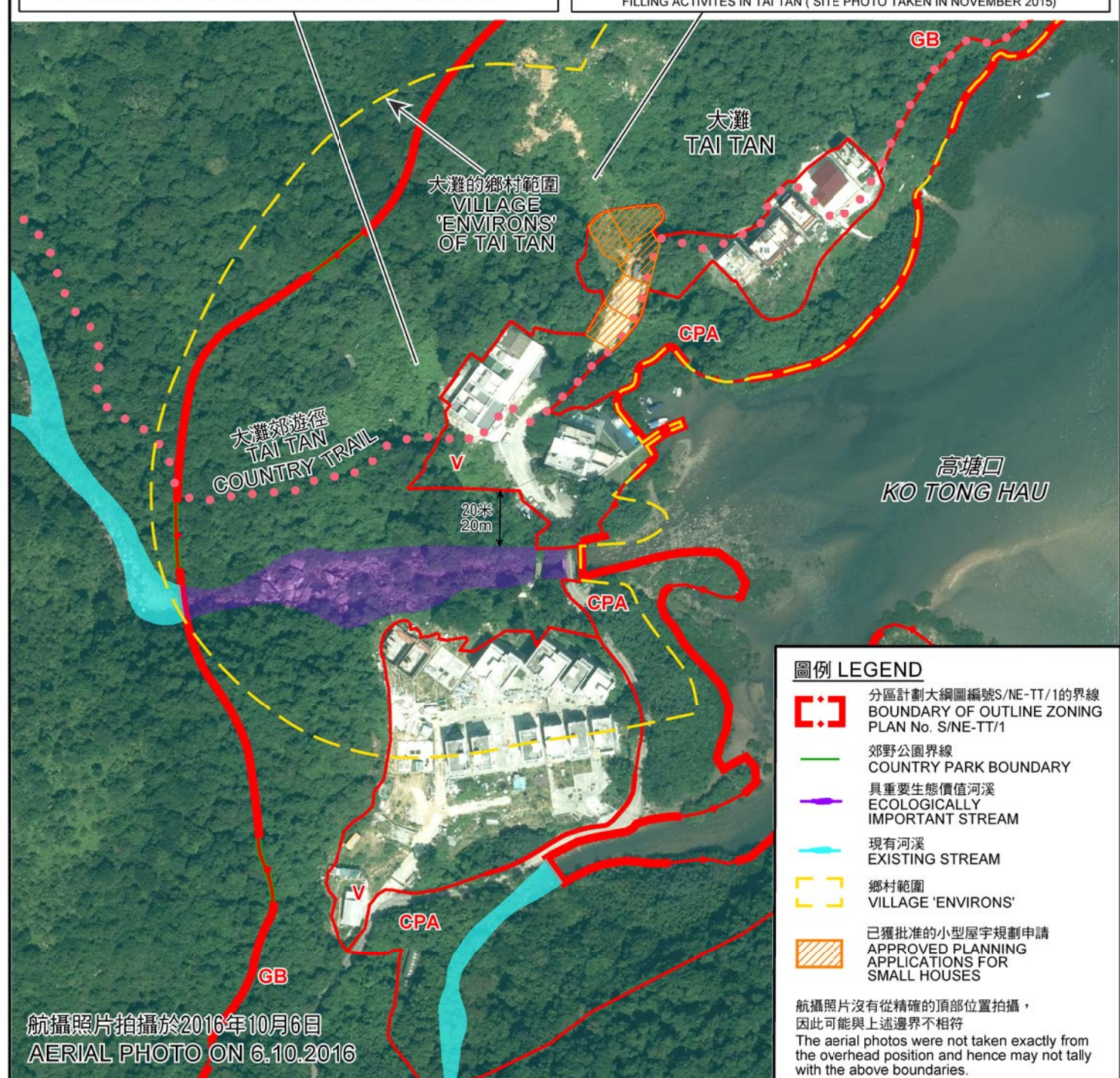
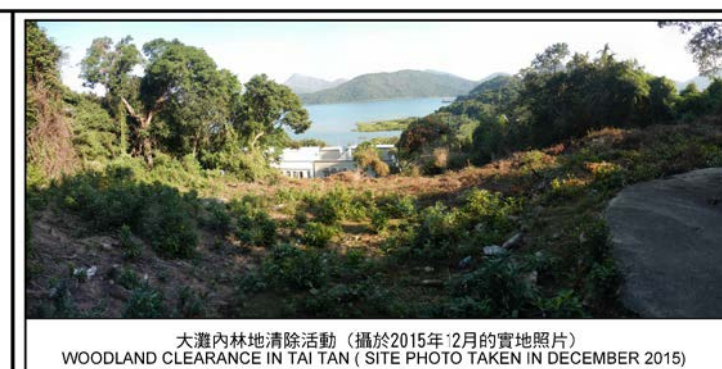
就大灘、屋頭、高塘及高塘下洋分區計劃大綱草圖編號 S/NE-TT/1
提出的申述個案編號1至10及意見編號1作出考慮
CONSIDERATION OF REPRESENTATIONS No. 1 TO 10 AND COMMENT No. 1 TO THE DRAFT TAI TAN, UK TAU, KO TONG AND KO TONG HA YEUNG OUTLINE ZONING PLAN No. S/NE-TT/1

規劃署
PLANNING DEPARTMENT



參考編號 REFERENCE No.
R/S/NE-TT/1

圖 PLAN
H-7a



在發展審批地區草圖刊憲當日及近期位於大灘「鄉村式發展」地帶的航攝照片
AERIAL PHOTO ON THE GAZETTE DATE OF THE DRAFT DPA PLAN AND
RECENT AERIAL PHOTO FOR "VILLAGE TYPE DEVELOPMENT" ZONE IN TAI TAN

就大灘、屋頭、高塘及高塘下洋分區計劃大綱草圖編號 S/NE-TT/1
提出的申述個案編號1至10及意見編號1作出考慮
CONSIDERATION OF REPRESENTATIONS No. 1 TO 10 AND COMMENT No. 1
TO THE DRAFT TAI TAN, UK TAU, KO TONG AND KO TONG HA YEUNG
OUTLINE ZONING PLAN No. S/NE-TT/1

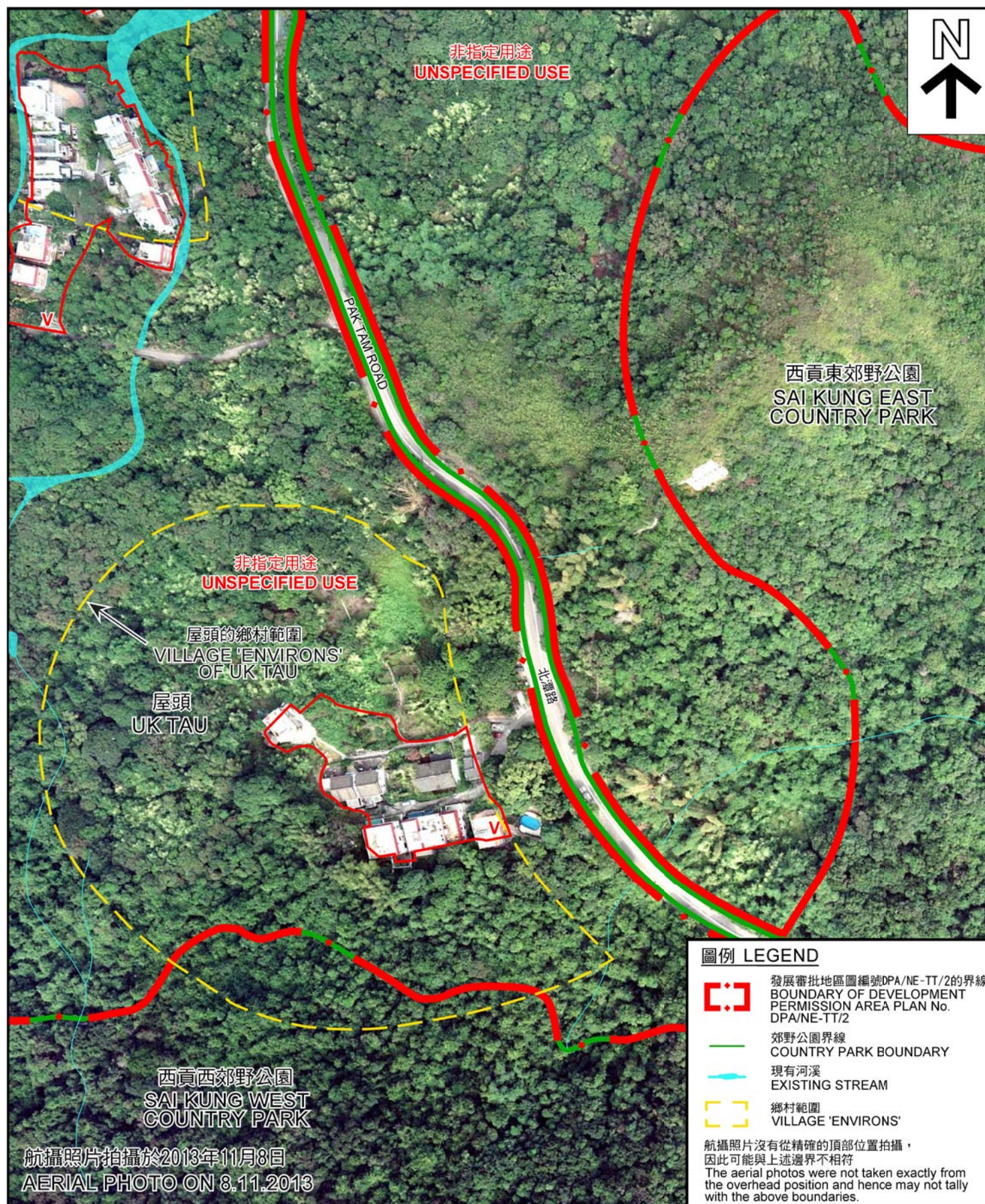
本圖於2017年4月19日擬備，所根據的資料為地政總署於
2013年11月8日及2016年10月6日拍得航攝照片編號CW104273及E002672C
PLAN PREPARED ON 19.4.2017 BASED ON
AERIAL PHOTOS No.CW104273 AND E002672C TAKEN ON
8.11.2013 AND 6.10.2016 BY LANDS DEPARTMENT

規劃署
PLANNING DEPARTMENT



參考編號 REFERENCE No.
R/S/NE-TT/1

圖 PLAN
H-7b



在發展審批地區草圖刊憲當日及近期位於屋頭「鄉村式發展」地帶的航攝照片
AERIAL PHOTO ON THE GAZETTE DATE OF THE DRAFT DPA PLAN AND
RECENT AERIAL PHOTO FOR "VILLAGE TYPE DEVELOPMENT" ZONE IN UK TAU

就大灘、屋頭、高塘及高塘下洋分區計劃大綱草圖編號 S/NE-TT/1
提出的申述個案編號1至10及意見編號1作出考慮
CONSIDERATION OF REPRESENTATIONS No. 1 TO 10 AND COMMENT No. 1
TO THE DRAFT TAI TAN, UK TAU, KO TONG AND KO TONG HA YEUNG
OUTLINE ZONING PLAN No. S/NE-TT/1

規劃署
PLANNING DEPARTMENT



參考編號 REFERENCE No.
R/S/NE-TT/1

圖 PLAN
H-7c

本圖於2017年4月19日擬備，所根據的資料為地政總署於
2013年11月8日及2016年10月6日拍攝的航攝照片編號CW104263及E003042C
PLAN PREPARED ON 19.4.2017 BASED ON
AERIAL PHOTOS No. CW104263 AND E003042C TAKEN ON
8.11.2013 AND 6.10.2016 BY LANDS DEPARTMENT