

Figure 3 The section of natural coastline in San Shek Wan (circled in red).
Currently it is not covered by CPA zone



(Extracted from Information Submitted by Representation No. R2)

參考編號 REFERENCE No. R/S/I-SW/1-1 to 17	繪圖 DRAWING H-1
--	------------------------------------

Zone 1
星海時空

Zone 2
森之玄

Zone 3
園林天地

Zones of Planning 區域圖



(摘取自申述編號 R 1 6 提交的資料)
(Extracted from Information Submitted by Representation No. R16)

參考編號
REFERENCE No.
R/S/I-SW/1-1 to 17

繪圖
DRAWING
H-2

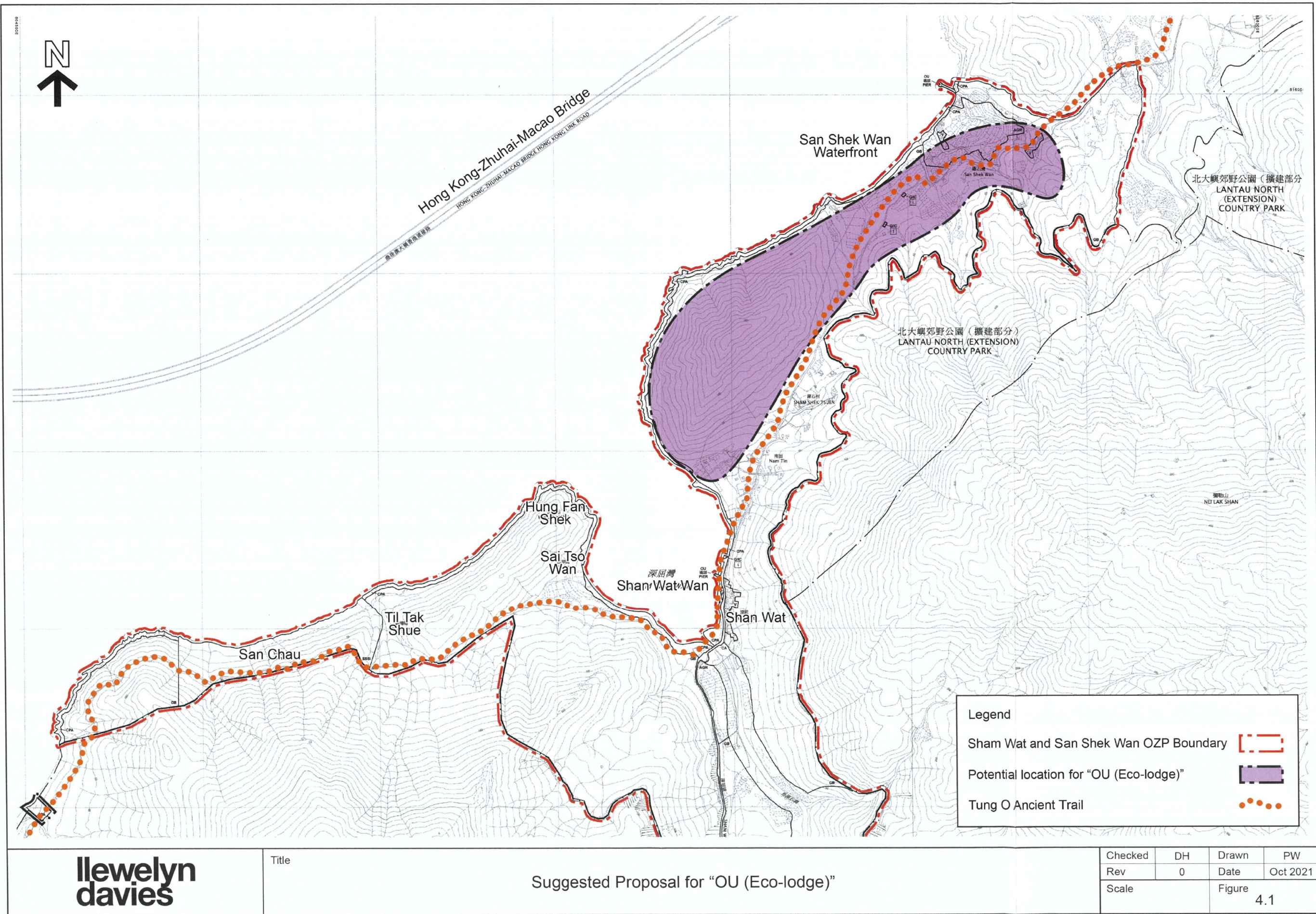


LEGEND	
	透明帳篷
	圓形帳篷
	三角帳篷
	樹木
	草地
	現有建築物

Lot 327 in DD308, San Shek Wan, Lantau

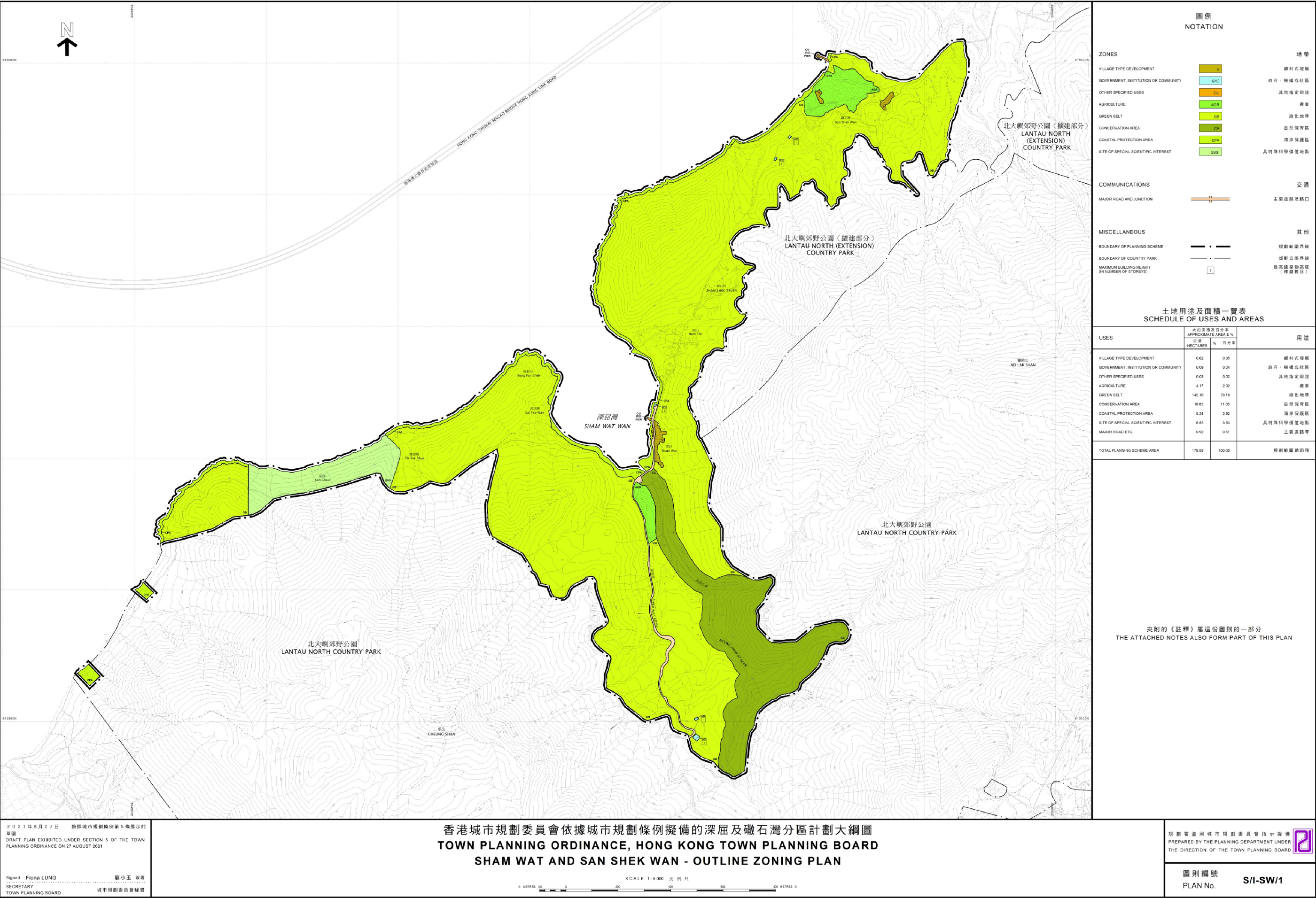
(Extracted from Information Submitted by Representation No. R16)

<p>參考編號 REFERENCE No.</p> <p>R/S/I-SW/1-1 to 17</p>	<p>繪圖 DRAWING</p> <p>H-3</p>
---	----------------------------------



(Extracted from Information Submitted by Representation No. R17)

參考編號 REFERENCE No.	繪圖 DRAWING
R/S/I-SW/1-1 to 17	H-4



2021年8月27日 按照城市規劃條例第5條展示的
草案 DRAFT PLAN EXHIBITED UNDER SECTION 5 OF THE TOWN
PLANNING ORDINANCE ON 27 AUGUST 2021

Signed Fiona LUNG 嚴小玉 簽署
SECRETARY 城市規劃委員會秘書
TOWN PLANNING BOARD

香港城市規劃委員會依據城市規劃條例擬備的深屈及磡石灣分區計劃大綱圖
TOWN PLANNING ORDINANCE, HONG KONG TOWN PLANNING BOARD
SHAM WAT AND SAN SHEK WAN - OUTLINE ZONING PLAN

SCALE 1:5,000 比例尺
METRES 100 0 200 400 600 800 METRES

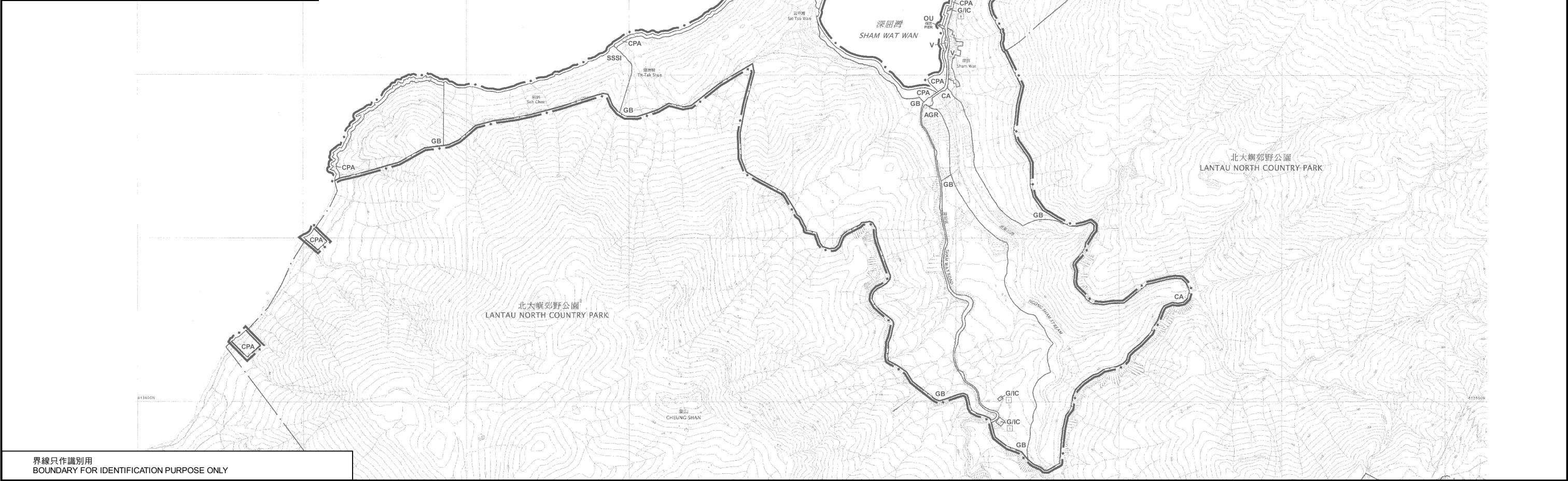
規劃署遵照城市規劃委員會指示製備
PREPARED BY THE PLANNING DEPARTMENT UNDER
THE DIRECTION OF THE TOWN PLANNING BOARD

圖則編號
PLAN No. S/I-SW/1

參考編號
REFERENCE No.
R/S/I-SW/1-1 to 17

圖 PLAN
H-1

申述個案 REPRESENTATIONS			
地點 SITES		編號 Nos.	相關意見 RELATED COMMENTS
<div><div>V</div><div>AGR</div><div>GB</div><div>CA</div><div>CPA</div><div>SSSI</div></div>		R1	C1, C2 & C4
<div><div>CA</div><div>CPA</div><div></div></div>		R2	C1 & C4
<div><div>GB</div><div>CA</div><div>CPA</div></div>		R3	C2 & C4
<div><div>V</div><div>CA</div><div>CPA</div></div>		R4	C1, C2 & C4
沒有指明特定地點 NO SPECIFIC SITE		R5	C2
<div><div>CA</div><div>CPA</div></div>		R6	C1 & C2
<div><div>V</div><div>GB</div><div>CA</div><div>CPA</div></div>		R7	C3
<div><div>V</div><div>AGR</div><div>GB</div><div>CPA</div></div>		R8	-
<div><div>V</div><div>GB</div></div>		R9	-
<div><div>AGR</div><div>GB</div></div>		R11	-
<div><div>GB</div><div></div></div>		R16	-
<div><div>AGR</div><div>GB</div><div>CPA</div><div></div></div>		R17	-
沒有指明特定地點 NO SPECIFIC SITE		R10, R12 - R15	-



界線只作識別用
BOUNDARY FOR IDENTIFICATION PURPOSE ONLY

本摘要圖於2022年4月7日擬備，
所根據的資料為於2021年8月27日
展示的分區計劃大綱草圖編號S/I-SW/1

EXTRACT PLAN PREPARED ON 7.4.2022
BASED ON DRAFT OUTLINE ZONING PLAN
No. S/I-SW/1 EXHIBITED ON 27.8.2021

位置圖 LOCATION PLAN

就深屈及磡石灣分區計劃大綱草圖編號 S / I - SW / 1
提出的申述個案編號 R 1 - R 1 7 以及相關意見個案編號 C 1 - C 4 作出考慮


CONSIDERATION OF REPRESENTATIONS No. R1 - R17 AND RELATED COMMENTS No. C1 - C4
DRAFT SHAM WAT AND SAN SHEK WAN OUTLINE ZONING PLAN No. S/I-SW/1

SCALE 1 : 12 000 比例尺

米 METRES

100 0 100 200 300 400 500 600 700 800 900 1000 米 METRES

規 劃 署
PLANNING DEPARTMENT



參考編號
REFERENCE No.

R/S/I-SW/1-1 to 17

圖 PLAN

H-2

申述個案 REPRESENTATIONS		
地點 SITES	編號 Nos.	相關意見 RELATED COMMENTS
<div><div>V</div><div>AGR</div><div>GB</div><div>CA</div><div>CPA</div><div>SSSI</div></div>	R1	C1, C2 & C4
<div><div>CA</div><div>CPA</div><div></div></div>	R2	C1 & C4
<div><div>GB</div><div>CA</div><div>CPA</div></div>	R3	C2 & C4
<div><div>V</div><div>CA</div><div>CPA</div></div>	R4	C1, C2 & C4
沒有指明特定地點 NO SPECIFIC SITE	R5	C2
<div><div>CA</div><div>CPA</div></div>	R6	C1 & C2
<div><div>V</div><div>GB</div><div>CA</div><div>CPA</div></div>	R7	C3
<div><div>V</div><div>AGR</div><div>GB</div><div>CPA</div></div>	R8	-
<div><div>V</div><div>GB</div></div>	R9	-
<div><div>AGR</div><div>GB</div></div>	R11	-
<div><div>GB</div><div></div></div>	R16	-
<div><div>AGR</div><div>GB</div><div>CPA</div><div></div></div>	R17	-
沒有指明特定地點 NO SPECIFIC SITE	R10, R12 - R15	-



界線只作識別用
BOUNDARY FOR IDENTIFICATION PURPOSE ONLY

航攝照片 AERIAL PHOTO

本摘要圖於2022年2月9日擬備，
所根據的資料為正射影像圖 DOP5000 (2019年)
EXTRACT PLAN PREPARED ON 9.2.2022
BASED ON ORTHOPHOTO DOP5000 (YEAR 2019)

就深屈及礮石灣分區計劃大綱草圖編號 S / I - SW / 1
提出的申述個案編號 R 1 - R 1 7 以及相關意見個案編號 C 1 - C 4 作出考慮
CONSIDERATION OF REPRESENTATIONS No. R1 - R17 AND RELATED COMMENTS No. C1 - C4
DRAFT SHAM WAT AND SAN SHEK WAN OUTLINE ZONING PLAN No. S/I-SW/1

規 劃 署
PLANNING DEPARTMENT



參考編號
REFERENCE No.
R/S/I-SW/1-1 to 17

圖 PLAN
H-3



PLAN
H-4a



圖例 LEGEND

- 申述地點
REPRESENTATION SITE
- 鄉村式發展
VILLAGE TYPE DEVELOPMENT
- 其他指定用途
OTHER SPECIFIED USES
- 綠化地帶
GREEN BELT
- 海岸保護區
COASTAL PROTECTION AREA
- 農業
AGRICULTURE
- 分區計劃大綱圖的規劃範圍
PLANNING SCHEME AREA OF
OUTLINE ZONING PLAN

界線只作識別用
BOUNDARY FOR IDENTIFICATION PURPOSE ONLY

航攝照片 AERIAL PHOTO

本摘要圖於2022年4月7日擬備，
所根據的資料為正射影像圖DOP5000 (2019年)
EXTRACT PLAN PREPARED ON 7.4.2022
BASED ON ORTHOPHOTO DOP5000
(YEAR 2019)

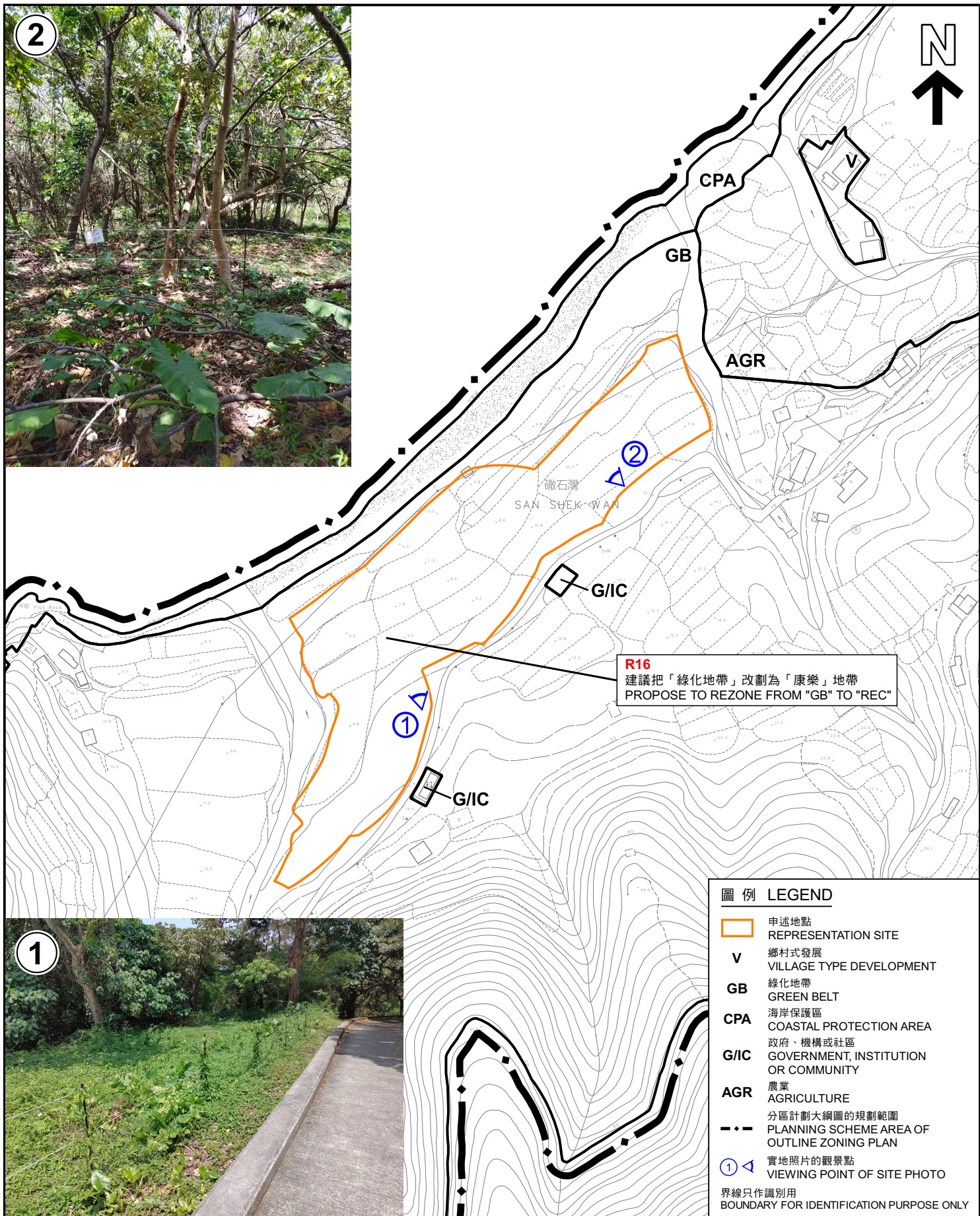
就深屈及礮石灣分區計劃大綱草圖編號S/I-SW/1
提出的申述個案編號R1-R17以及相關意見個案編號C1-C4作出考慮
CONSIDERATION OF REPRESENTATIONS No. R1 - R17 AND
RELATED COMMENTS No. C1 - C4
DRAFT SHAM WAT AND SAN SHEK WAN
OUTLINE ZONING PLAN No. S/I-SW/1


規劃署
PLANNING
DEPARTMENT

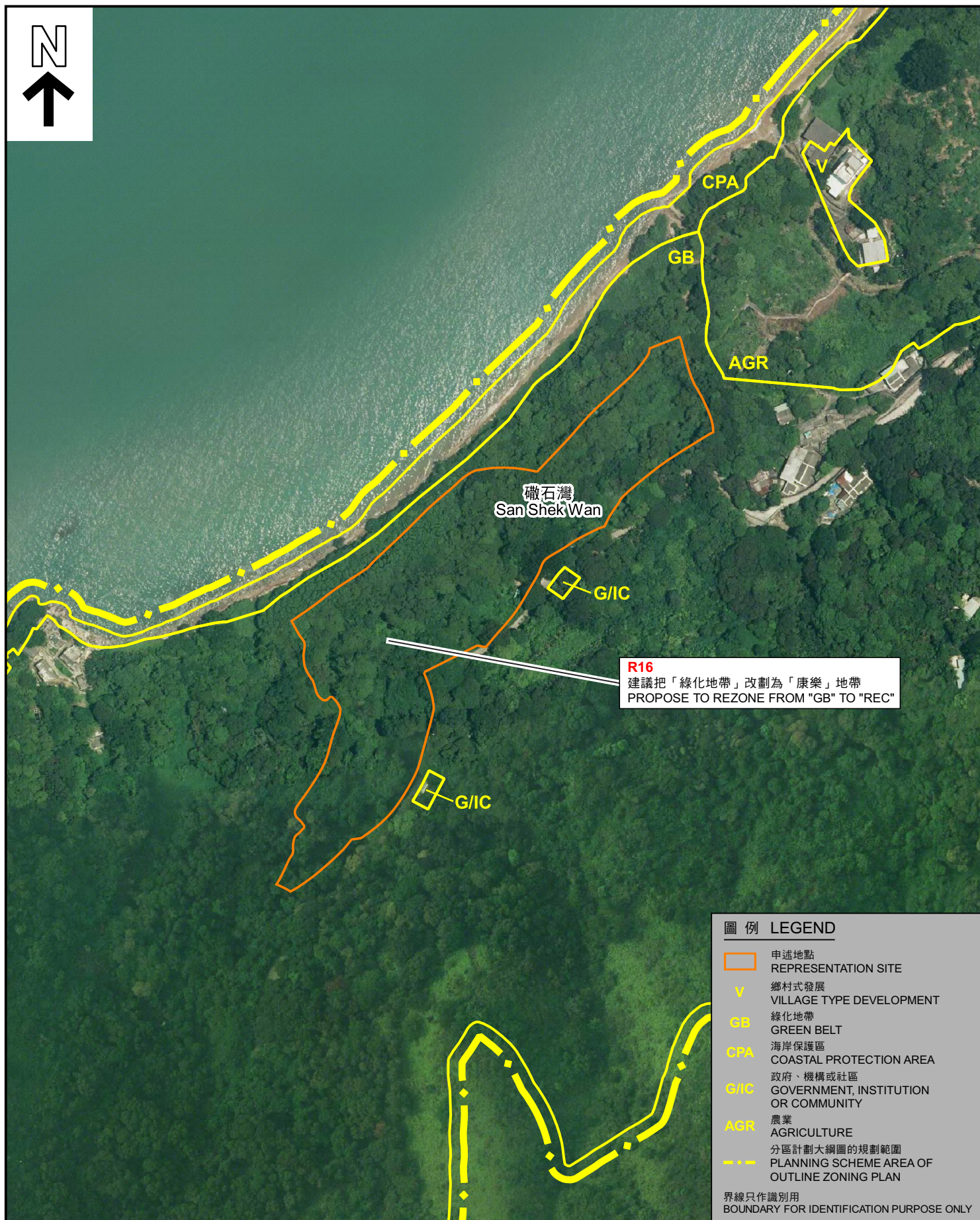


參考編號
REFERENCE No.
R/S/I-SW/1-1 to 17

圖 PLAN
H-4b



<p>本摘要圖於2022年5月18日擬備， 所根據的資料為測量圖編號 9-SW-10D及9-SW-15B 和攝於2022年4月14日的實地照片 EXTRACT PLAN PREPARED ON 18.5.2022 BASED ON SURVEY SHEETS No. 9-SW-10D & 9-SW-15B AND SITE PHOTOS TAKEN ON 14.4.2022</p>	<p>平面圖 SITE PLAN</p> <p>就深屈及礮石灣分區計劃大綱草圖編號 S/I-SW/1 提出的申述個案編號 R 1 - R 17 以及相關意見個案編號 C 1 - C 4 作出考慮 CONSIDERATION OF REPRESENTATIONS No. R1 - R17 AND RELATED COMMENTS No. C1 - C4 DRAFT SHAM WAT AND SAN SHEK WAN OUTLINE ZONING PLAN No. S/I-SW/1</p> <p>SCALE 1:2 000 比例尺</p> <p>米 40 0 40 米 METRES</p>	<p>規劃署 PLANNING DEPARTMENT</p> 	
		<p>參考編號 REFERENCE No. R/S/I-SW/1-1 to 17</p>	<p>圖 PLAN H-5a</p>



圖例 LEGEND

-  申述地點
REPRESENTATION SITE
 -  鄉村式發展
VILLAGE TYPE DEVELOPMENT
 -  綠化地帶
GREEN BELT
 -  海岸保護區
COASTAL PROTECTION AREA
 -  政府、機構或社區
GOVERNMENT, INSTITUTION
OR COMMUNITY
 -  農業
AGRICULTURE
 -  分區計劃大綱圖的規劃範圍
PLANNING SCHEME AREA OF
OUTLINE ZONING PLAN
- 界線只作識別用
BOUNDARY FOR IDENTIFICATION PURPOSE ONLY

航攝照片 AERIAL PHOTO

本摘要圖於2022年2月14日擬備，
所根據的資料為正射影像圖
DOP5000 (2019年)

EXTRACT PLAN PREPARED ON 14.2.2022
BASED ON ORTHOPHOTO DOP5000
(YEAR 2019)

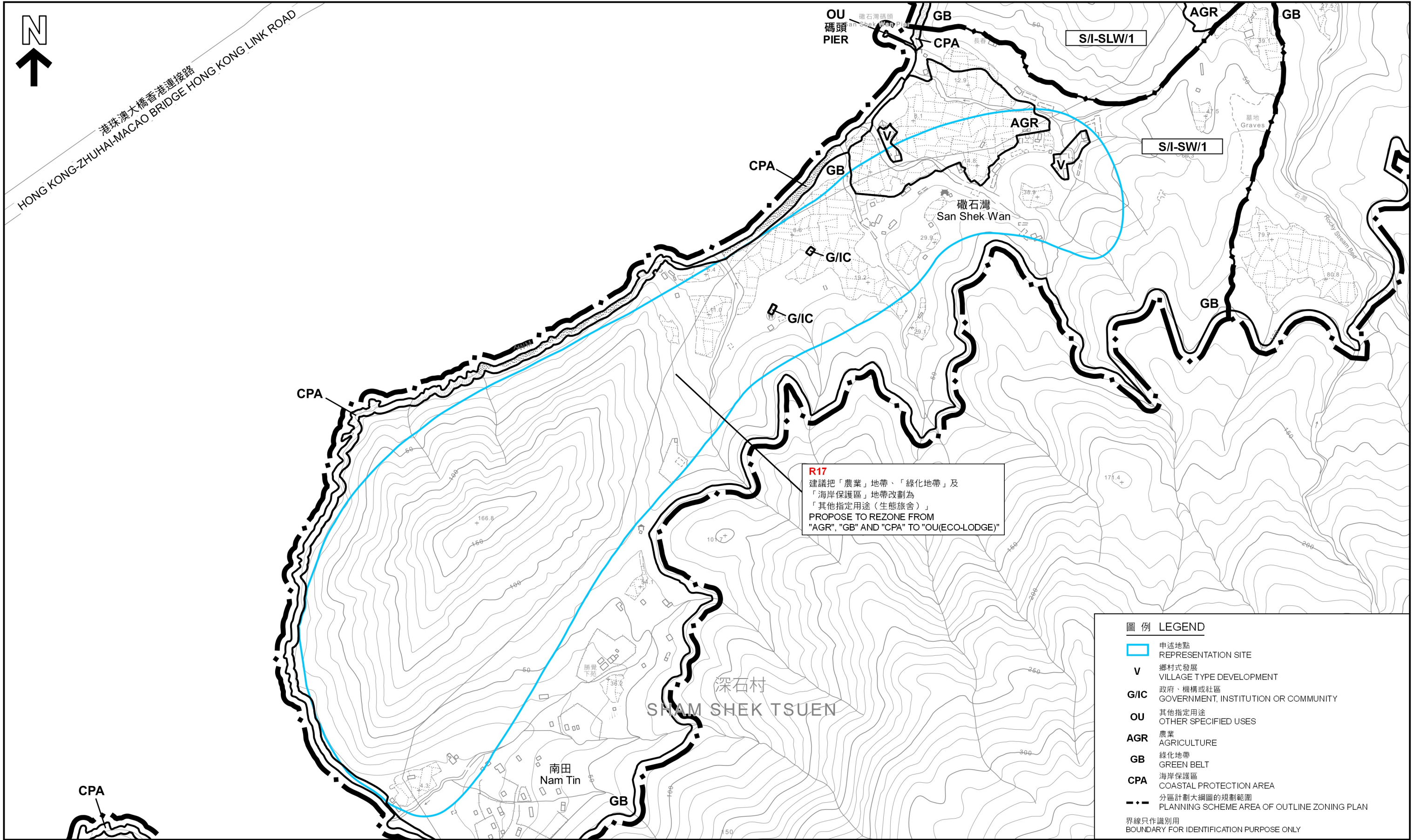
就深屈及礮石灣分區計劃大綱草圖編號S/I-SW/1
提出的申述個案編號R1-R17以及相關意見個案編號C1-C4作出考慮
CONSIDERATION OF REPRESENTATIONS No. R1 - R17 AND
RELATED COMMENTS No. C1 - C4
DRAFT SHAM WAT AND SAN SHEK WAN
OUTLINE ZONING PLAN No. S/I-SW/1

規劃署
PLANNING
DEPARTMENT



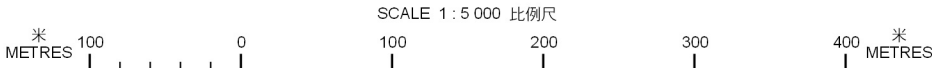
參考編號
REFERENCE No.
R/S/I-SW/1-1 to 17

圖 PLAN
H-5b



本摘要圖於2022年5月19日擬備，
所根據的資料為地形圖1B5000組別
編號9-SE-A、9-SW-B及9-SW-D
EXTRACT PLAN PREPARED ON 19.5.2022
BASED ON TOPOGRAPHIC MAP 1B5000 SERIES
No. 9-SE-A, 9-SW-B & 9-SW-D

就深屈及礮石灣分區計劃大綱草圖編號S/I-SW/1
提出的申述個案編號R 1-R 17以及相關意見個案編號C 1-C 4作出考慮
CONSIDERATION OF REPRESENTATIONS No. R1-R17 AND RELATED COMMENTS No. C1-C4
DRAFT SHAM WAT AND SAN SHEK WAN OUTLINE ZONING PLAN No. S/I-SW/1



規劃署
PLANNING DEPARTMENT



參考編號
REFERENCE No.
R/S/I-SW/1-1 to 17

圖 PLAN
H-6a



航攝照片 AERIAL PHOTO

本摘要圖於2022年2月14日擬備，
所根據的資料為正射影像圖DOP5000 (2019年)
EXTRACT PLAN PREPARED ON 14.2.2022
BASED ON ORTHOPHOTO DOP5000 (YEAR 2019)

就深屈及礮石灣分區計劃大綱草圖編號 S / I - SW / 1
提出的申述個案編號 R 1 - R 1 7 以及相關意見個案編號 C 1 - C 4 作出考慮
CONSIDERATION OF REPRESENTATIONS No. R1 - R17 AND RELATED COMMENTS No. C1 - C4
DRAFT SHAM WAT AND SAN SHEK WAN OUTLINE ZONING PLAN No. S/I-SW/1

規劃署
PLANNING DEPARTMENT



參考編號
REFERENCE No.
R/S/I-SW/1-1 to 17

圖 PLAN
H-6b