

(資料來源：由申請人提交)  
(SOURCE : SUBMITTED BY THE APPLICANT)

參考編號  
REFERENCE No.  
A/K11/246

繪圖  
DRAWING  
A - 1





申請處所界線只作識別用  
APPLICATION PREMISES BOUNDARY  
FOR IDENTIFICATION PURPOSE ONLY

### 位置圖 LOCATION PLAN

擬議商店及服務行業(約126.5平方米)以及  
擬議商店及服務行業(銀行、快餐櫃檯、電氣工程店、士多或陳列室)(約208.8平方米)  
九龍新蒲崗三祝街10號正華工業大廈地下(部分)  
PROPOSED 'SHOP AND SERVICES' USE (ABOUT 126.5 SQ.M) AND  
PROPOSED 'SHOP AND SERVICES'  
(BANK, FAST FOOD COUNTER, ELECTRICAL SHOP,  
LOCAL PROVISIONS STORE OR SHOWROOM) (ABOUT 208.8 SQ.M)  
PORTION OF G/F, JING WAH BUILDING, 10 SAM CHUK STREET,  
SAN PO KONG, KOWLOON  
SCALE 1 : 5 000 比例尺

米 100 0 100 200 米  
METRES

規劃署  
PLANNING  
DEPARTMENT



參考編號  
REFERENCE No.

A/K11/246

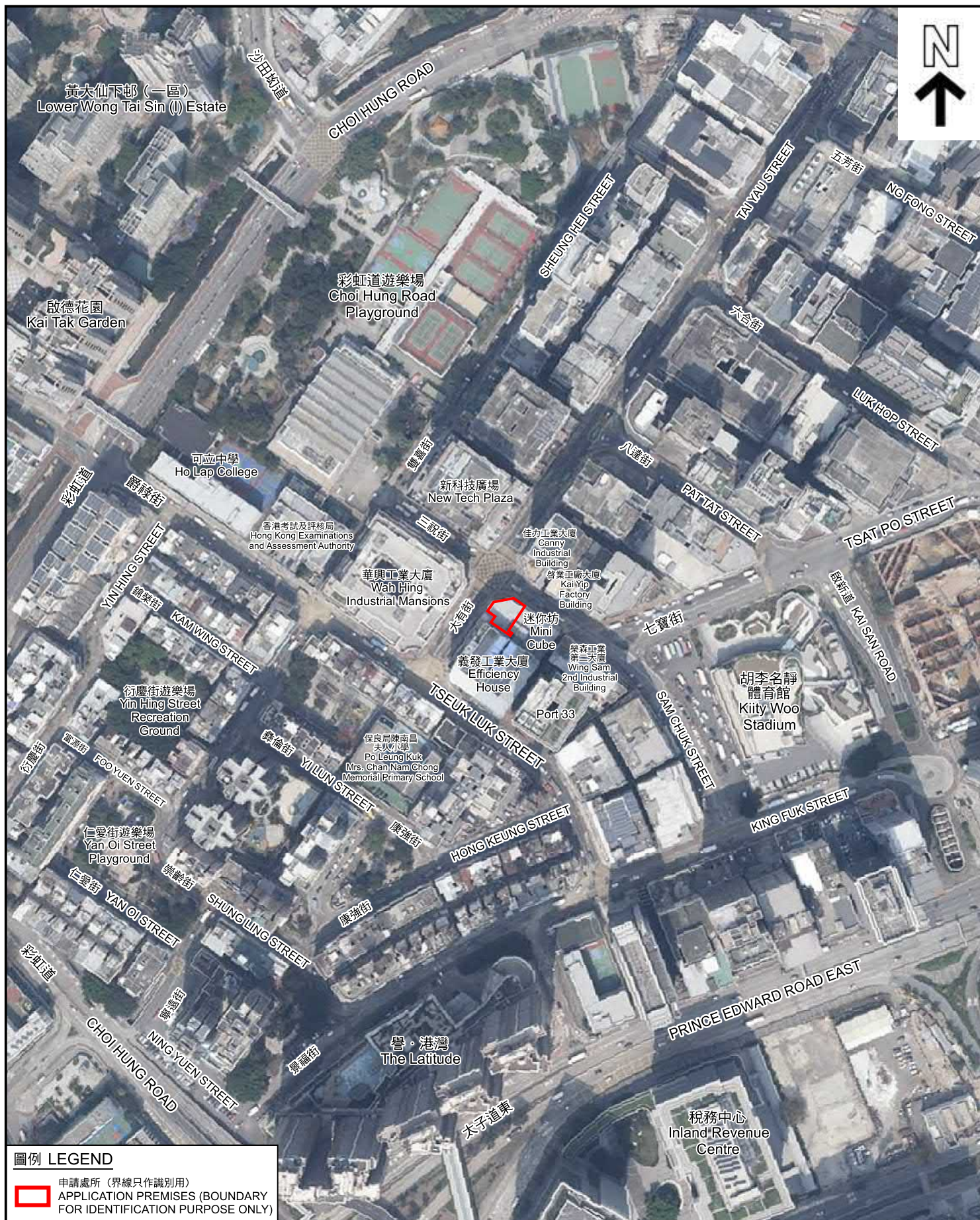
圖 PLAN

A - 1

本摘要圖於2025年4月23日擬備，所根據的資料為：  
於2023年4月25日核准的分區計劃大綱圖編號S/K8/25、  
於2023年4月25日核准的分區計劃大綱圖編號S/K11/31和  
於2022年10月18日核准的分區計劃大綱圖編號S/K22/8  
EXTRACT PLAN PREPARED ON 23.4.2025  
BASED ON OUTLINE ZONING PLANS No.  
S/K8/25 APPROVED ON 25.4.2023,  
S/K11/31 APPROVED ON 25.4.2023 AND  
S/K22/8 APPROVED ON 18.10.2022







#### 圖例 LEGEND



申請處所 (界線只作識別用)  
APPLICATION PREMISES (BOUNDARY  
FOR IDENTIFICATION PURPOSE ONLY)

#### 航攝照片 AERIAL PHOTO

擬議商店及服務行業 (約126.5平方米) 以及  
擬議商店及服務行業 (銀行、快餐櫃檯、電氣工程店、士多或陳列室) (約208.8平方米)  
九龍新蒲崗三祝街10號正華工業大廈地下 (部分)  
PROPOSED 'SHOP AND SERVICES' USE (ABOUT 126.5 SQ.M) AND  
PROPOSED 'SHOP AND SERVICES'  
(BANK, FAST FOOD COUNTER, ELECTRICAL SHOP,  
LOCAL PROVISIONS STORE OR SHOWROOM) (ABOUT 208.8 SQ.M)  
PORTION OF G/F, JING WAH BUILDING, 10 SAM CHUK STREET,  
SAN PO KONG, KOWLOON

規劃署  
PLANNING  
DEPARTMENT



參考編號  
REFERENCE No.

A/K11/246

圖 PLAN

A - 3

本摘要圖於2025年4月23日擬備，  
所根據的資料為地政總署於2024年3月8日  
拍得的航攝照片編號E218358C  
EXTRACT PLAN PREPARED ON 23.4.2025  
BASED ON AERIAL PHOTO No.  
E218358C TAKEN ON 8.3.2024 BY  
LANDS DEPARTMENT





界線只作識別用  
BOUNDARY FOR IDENTIFICATION PURPOSE ONLY

## 實地照片 SITE PHOTOS

擬議商店及服務行業(約126.5平方米)以及  
擬議商店及服務行業(銀行、快餐櫃檯、電氣工程店、士多或陳列室)(約208.8平方米)  
九龍新蒲崗三祝街10號正華工業大廈地下(部分)  
PROPOSED 'SHOP AND SERVICES' USE (ABOUT 126.5 SQ.M) AND  
PROPOSED 'SHOP AND SERVICES  
(BANK, FAST FOOD COUNTER, ELECTRICAL SHOP,  
LOCAL PROVISIONS STORE OR SHOWROOM)' (ABOUT 208.8 SQ.M)  
PORTION OF G/F, JING WAH BUILDING, 10 SAM CHUK STREET,  
SAN PO KONG, KOWLOON

規劃署  
PLANNING  
DEPARTMENT



參考編號  
REFERENCE No.  
A/K11/246

圖 PLAN  
A - 4

本圖於2025年5月12日擬備，所根據的  
資料為攝於2025年2月19日和4月8日的  
實地照片  
PLAN PREPARED ON 12.5.2025  
BASED ON SITE PHOTOS  
TAKEN ON 19.2.2025 AND 8.4.2025





申請處所內部  
INTERIOR OF THE APPLICATION PREMISES

**實地照片 SITE PHOTOS**

擬議商店及服務行業(約126.5平方米)以及  
擬議商店及服務行業(銀行、快餐櫃檯、電氣工程店、士多或陳列室)(約208.8平方米)  
九龍新蒲崗三祝街10號正華工業大廈地下(部分)  
PROPOSED 'SHOP AND SERVICES' USE (ABOUT 126.5 SQ.M) AND  
PROPOSED 'SHOP AND SERVICES  
(BANK, FAST FOOD COUNTER, ELECTRICAL SHOP,  
LOCAL PROVISIONS STORE OR SHOWROOM)' (ABOUT 208.8 SQ.M)  
PORTION OF G/F, JING WAH BUILDING, 10 SAM CHUK STREET,  
SAN PO KONG, KOWLOON

規劃署  
PLANNING  
DEPARTMENT

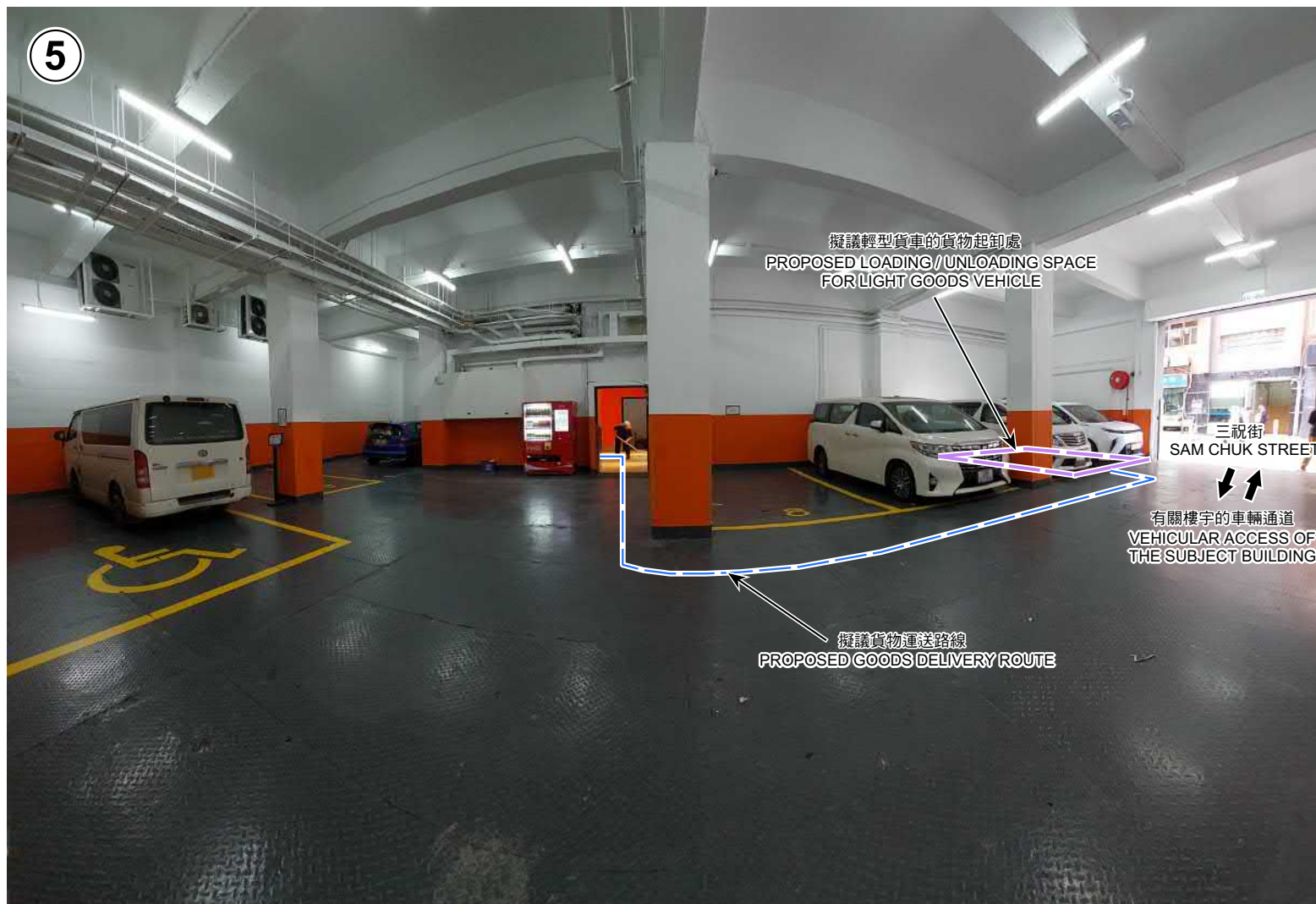


參考編號  
REFERENCE No.  
A/K11/246

圖 PLAN  
A - 5

本圖於2025年4月23日擬備，所根據的  
資料為攝於2025年2月19日的實地照片  
PLAN PREPARED ON 23.4.2025  
BASED ON SITE PHOTOS  
TAKEN ON 19.2.2025





有關樓宇的停車場  
CARPARK OF THE SUBJECT BUILDING

界線只作識別用  
BOUNDARY FOR IDENTIFICATION PURPOSE ONLY

本圖於2025年4月23日擬備，所根據的資料為攝於2025年4月8日的實地照片  
PLAN PREPARED ON 23.4.2025  
BASED ON SITE PHOTO TAKEN ON 8.4.2025

### 實地照片 SITE PHOTO

擬議商店及服務行業(約126.5平方米)以及  
擬議商店及服務行業(銀行、快餐櫃檯、電氣工程店、士多或陳列室)(約208.8平方米)  
九龍新蒲崗三祝街10號正華工業大廈地下(部分)  
PROPOSED 'SHOP AND SERVICES' USE (ABOUT 126.5 SQ.M) AND  
PROPOSED 'SHOP AND SERVICES  
(BANK, FAST FOOD COUNTER, ELECTRICAL SHOP,  
LOCAL PROVISIONS STORE OR SHOWROOM)' (ABOUT 208.8 SQ.M)  
PORTION OF G/F, JING WAH BUILDING, 10 SAM CHUK STREET,  
SAN PO KONG, KOWLOON

規劃署  
PLANNING  
DEPARTMENT



參考編號  
REFERENCE No.  
A/K11/246

圖 PLAN  
A - 6



