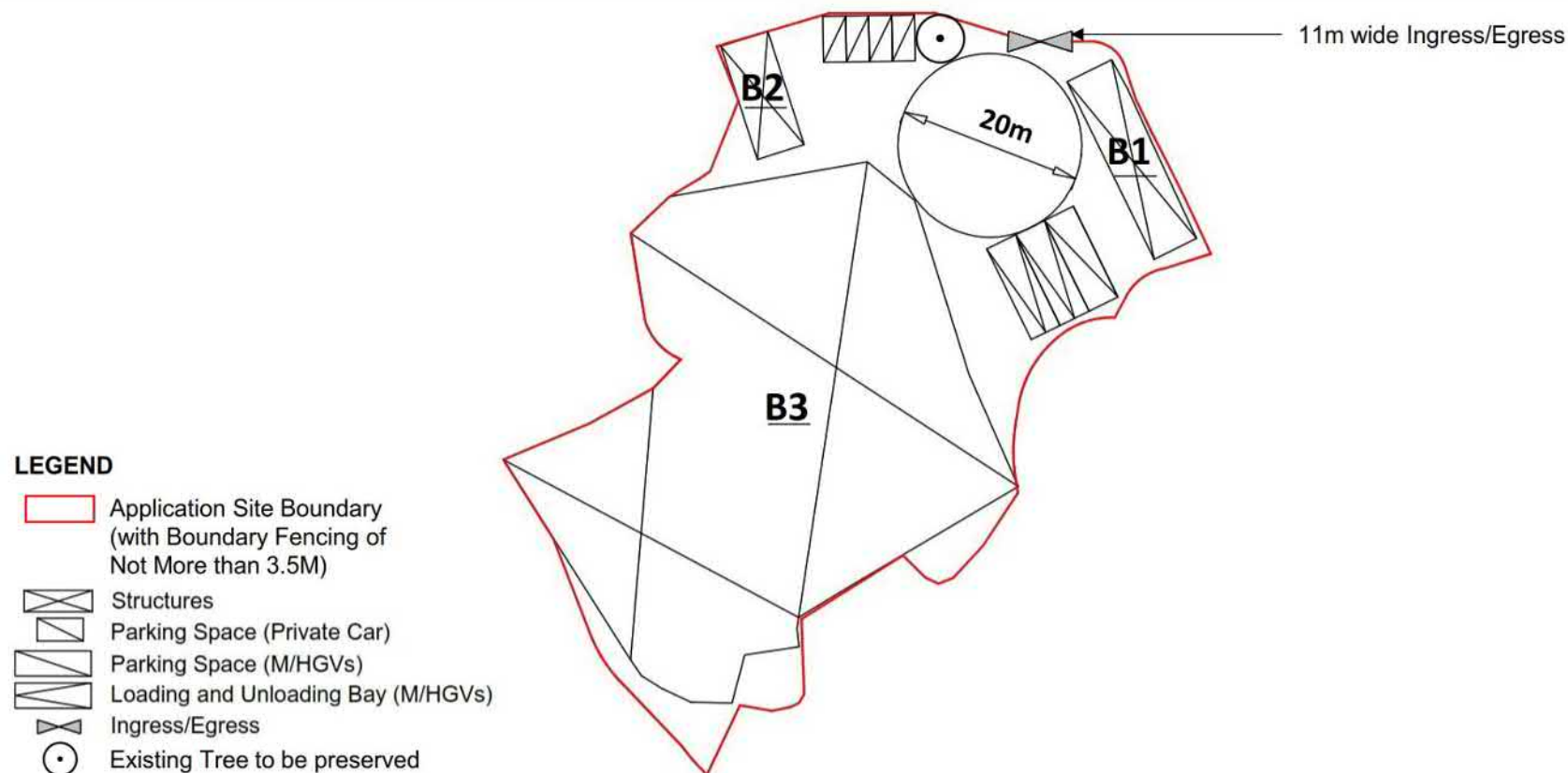


STRUCTURE	USE	COVERED AREA	GFA	BUILDING HEIGHT
B1	Ancillary Office	115 sq.m. (ABOUT)	230 sq.m. (ABOUT)	6M (NOT MORE THAN) (2 - STOREY)
B2	Ancillary Office	70 sq.m. (ABOUT)	140 sq.m. (ABOUT)	6M (NOT MORE THAN) (2 - STOREY)
B3	Vehicle Assembling and Conversion Centre with Ancillary Maintenance Workshop	1,886 sq.m. (ABOUT)	1,886 sq.m. (ABOUT)	7M (NOT MORE THAN) (1 - STOREY)
Total		2,071 sq.m. (ABOUT)	2,256 sq.m. (ABOUT)	



Project:

Section 16 Planning Application for Proposed Temporary Vehicle Assembling and Conversion Centre with Ancillary Maintenance Workshop and Office for a Period of 3 Years at Lot Nos. 803 (Part), 804 (Part) and 851 RP in D.D. 114 and adjoining Government Land, Shek Kong, Yuen Long

Title:

Indicative Layout Plan

Figure:

4

Scale:

Not to Scale

Date:

Apr 2025

MC Man Chi
Consultants And Construction Limited

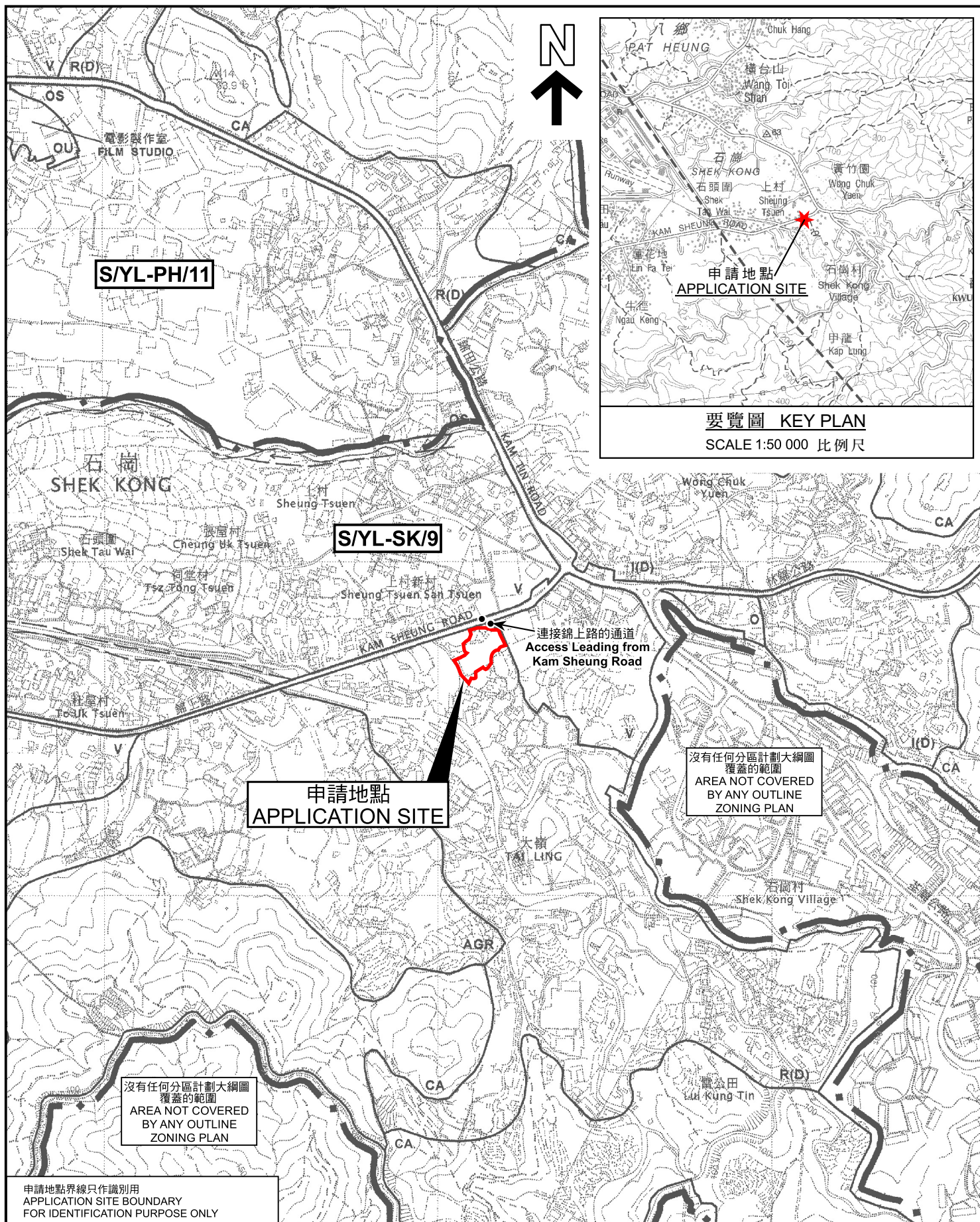
(摘錄自申請人於28. 4. 2025呈交的進一步資料)
(Extract from Applicant's Further
Information Submitted on 28.4.2025)

參考編號

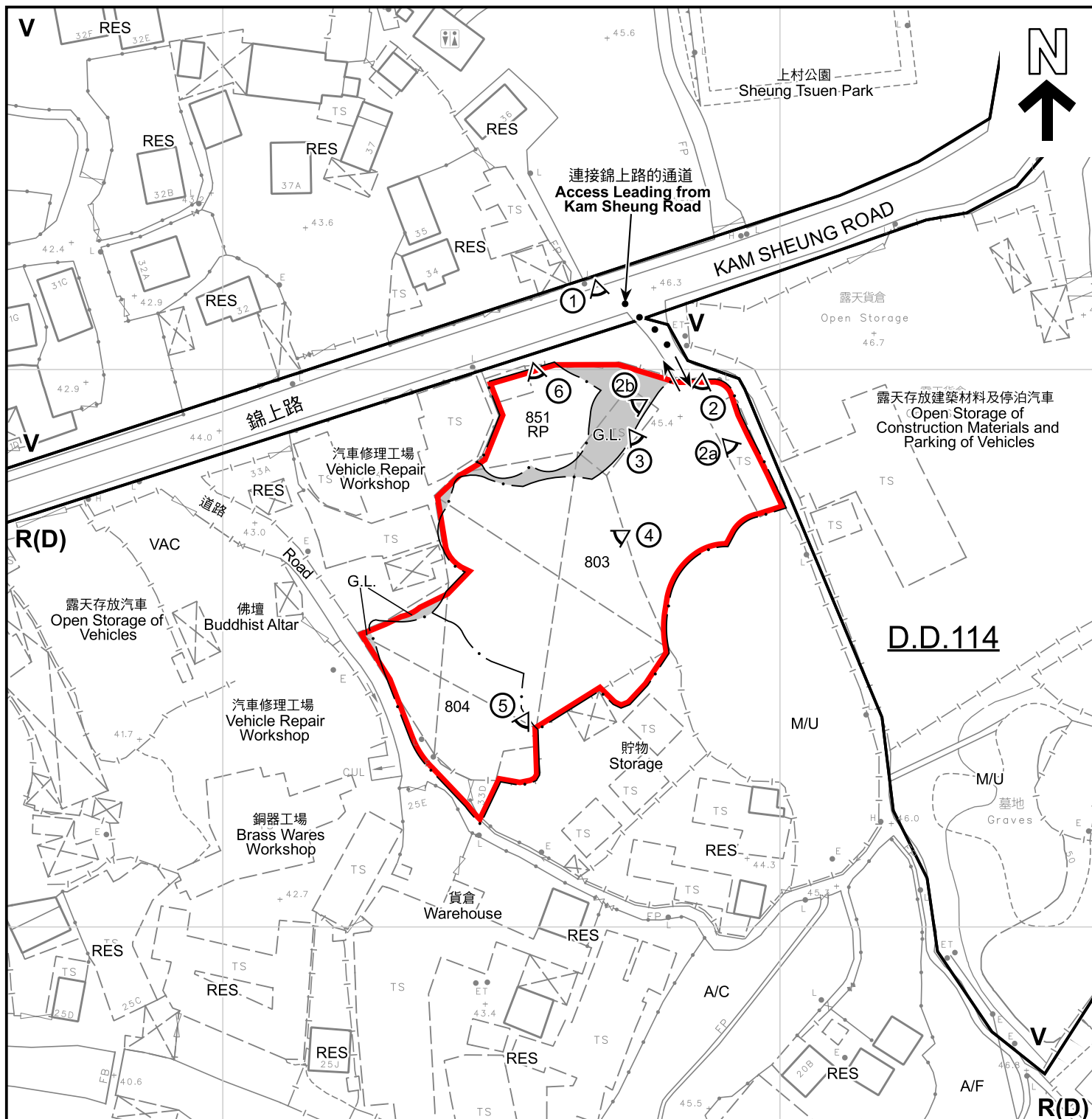
REFERENCE No.
A/YL-SK/406

繪圖

DRAWING
A - 1



<p>申請地點界線只作識別用 APPLICATION SITE BOUNDARY FOR IDENTIFICATION PURPOSE ONLY</p> <p>本摘要圖於2025年6月3日擬備， 所根據的資料為於2006年10月17日 核准的分區計劃大綱圖編號S/YL-SK/9</p> <p>EXTRACT PLAN PREPARED ON 3.6.2025 BASED ON OUTLINE ZONING PLAN No. S/YL-SK/9 APPROVED ON 17.10.2006</p>	<p>位置圖 LOCATION PLAN</p> <p>臨時車輛裝配及改裝中心連附屬維修工場及辦公室（為期3年） 元朗石崗丈量約份第114約地段第803號（部分）、第804號（部分）及 第851號餘段及毗鄰政府土地</p> <p>TEMPORARY VEHICLE ASSEMBLING AND CONVERSION CENTRE WITH ANCILLARY MAINTENANCE WORKSHOP AND OFFICE FOR A PERIOD OF 3 YEARS</p> <p>LOTS 803 (PART), 804 (PART) AND 851 RP IN D.D.114 AND ADJOINING GOVERNMENT LAND, SHEK KONG, YUEN LONG</p> <p>SCALE 1:7 500 比例尺</p> <p>米 100 0 100 200 300 米 METRES</p>	<p>規劃署 PLANNING DEPARTMENT</p> <p>參考編號 REFERENCE No. A/YL-SK/406</p> <p>圖 PLAN A-1</p>
--	---	---



圖例 LEGEND

申請地點 (界線只作識別用)
APPLICATION SITE (BOUNDARY FOR IDENTIFICATION PURPOSE ONLY)

R(D) 住宅(丁類)
RESIDENTIAL (GROUP D)

V 鄉村式發展
VILLAGE TYPE DEVELOPMENT

A/C 常耕農地
CULTIVATED AGRICULTURAL LAND

A/F 休耕農地
FALLOW AGRICULTURAL LAND

M/U 荒地
UNUSED LAND

RES 住用構築物
RESIDENTIAL STRUCTURES

G.L. 政府土地
GOVERNMENT LAND

1 實地照片的觀景點
VIEWING POINT OF SITE PHOTO

入口/出口
INGRESS / EGRESS

註釋 Note :

2025年1月17日勘测的土地用途
Land uses shown on this plan are in accordance with the land use survey conducted by the Planning Department on 17.1.2025

本摘要圖於2025年6月3日擬備，
所根據的資料為測量圖編號
6-NE-14D、15C、19B及20A
EXTRACT PLAN PREPARED ON
3.6.2025 BASED ON SURVEY SHEET
No. 6-NE-14D, 15C, 19B & 20A

平面圖 SITE PLAN

臨時車輛裝配及改裝中心連附屬維修工場及辦公室 (為期3年)
元朗石崗丈量約份第114約地段803號(部分)、第804號(部分)及
第851號餘段及毗鄰政府土地
TEMPORARY VEHICLE ASSEMBLING AND CONVERSION CENTRE
WITH ANCILLARY MAINTENANCE WORKSHOP
AND OFFICE FOR A PERIOD OF 3 YEARS
LOTS 803 (PART), 804 (PART) AND 851 RP IN D.D.114 AND
ADJOINING GOVERNMENT LAND, SHEK KONG, YUEN LONG

SCALE 1 : 1 000 比例尺

米 20 0 20 40 米
METRES

規劃署
PLANNING
DEPARTMENT


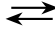


參考編號
REFERENCE No.
A/YL-SK/406

圖 PLAN
A-2



圖例 LEGEND

-  申請地點 (界線只作識別用)
APPLICATION SITE
(BOUNDARY FOR IDENTIFICATION
PURPOSE ONLY)
-  入口/出口
INGRESS / EGRESS

本摘要圖於2025年6月3日擬備，所根據的資料為地政總署於2024年10月23日拍得的航攝照片編號E234548C

EXTRACT PLAN PREPARED ON
3.6.2025 BASED ON AERIAL PHOTO No.
E234548C TAKEN ON 23.10.2024 BY
LANDS DEPARTMENT

航攝照片 AERIAL PHOTO

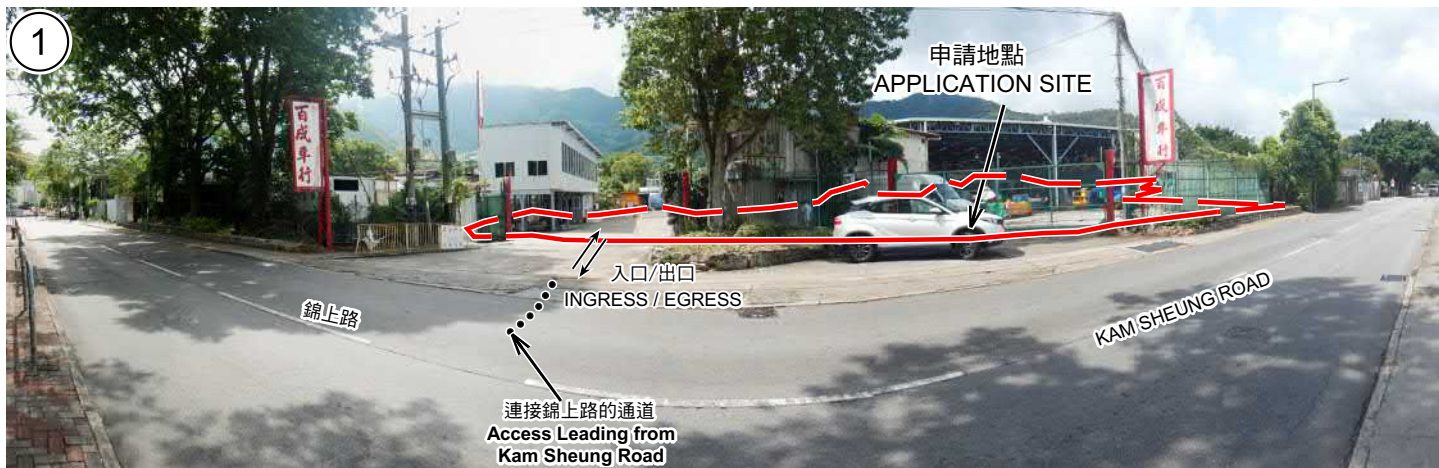
臨時車輛裝配及改裝中心連附屬維修工場及辦公室 (為期3年)
元朗石崗丈量約份第114約地段第803號(部分)、第804號(部分)及
第851號餘段及毗鄰政府土地
TEMPORARY VEHICLE ASSEMBLING AND CONVERSION CENTRE
WITH ANCILLARY MAINTENANCE WORKSHOP
AND OFFICE FOR A PERIOD OF 3 YEARS
LOTS 803 (PART), 804 (PART) AND 851 RP IN D.D.114 AND
ADJOINING GOVERNMENT LAND, SHEK KONG, YUEN LONG

規劃署
PLANNING
DEPARTMENT



參考編號
REFERENCE No.
A/YL-SK/406

圖 PLAN
A-3



申請地點界線只作識別用
APPLICATION SITE BOUNDARY FOR IDENTIFICATION PURPOSE ONLY

實地照片 SITE PHOTOS

臨時車輛裝配及改裝中心連附屬維修工場及辦公室（為期3年）
元朗石崗丈量約份第114約地段第803號（部分）、第804號（部分）及
第851號餘段及毗鄰政府土地
TEMPORARY VEHICLE ASSEMBLING AND CONVERSION CENTRE
WITH ANCILLARY MAINTENANCE WORKSHOP
AND OFFICE FOR A PERIOD OF 3 YEARS
LOTS 803 (PART), 804 (PART) AND 851 RP IN D.D.114 AND
ADJOINING GOVERNMENT LAND, SHEK KONG, YUEN LONG

規劃署
PLANNING
DEPARTMENT



參考編號
REFERENCE No.
A/YL-SK/406

圖 PLAN
A-4a

本圖於2025年6月17日擬備，所根據的
資料為攝於2025年5月23日的實地照片

PLAN PREPARED ON 17.6.2025
BASED ON SITE PHOTOS
TAKEN ON 23.5.2025



申請地點界線只作識別用
APPLICATION SITE BOUNDARY FOR IDENTIFICATION PURPOSE ONLY

實地照片 SITE PHOTOS

臨時車輛裝配及改裝中心連附屬維修工場及辦公室（為期3年）
元朗石崗丈量約份第114約地段第803號(部分)、第804號(部分)及
第851號餘段及毗鄰政府土地
TEMPORARY VEHICLE ASSEMBLING AND CONVERSION CENTRE
WITH ANCILLARY MAINTENANCE WORKSHOP
AND OFFICE FOR A PERIOD OF 3 YEARS
LOTS 803 (PART), 804 (PART) AND 851 RP IN D.D.114 AND
ADJOINING GOVERNMENT LAND, SHEK KONG, YUEN LONG

規劃署
PLANNING
DEPARTMENT



參考編號
REFERENCE No.
A/YL-SK/406

圖 PLAN
A-4b

本圖於2025年6月3日擬備，所根據的
資料為攝於2025年5月23日的實地照片

PLAN PREPARED ON 3.6.2025
BASED ON SITE PHOTOS
TAKEN ON 23.5.2025