

1:500 (A3)

May 2025

### Layout Plan

Lots 1499 (Part), 1500 (Part), 1504 S.A  
and 1504 RP in D. D. 107  
Yuen Long, New Territories

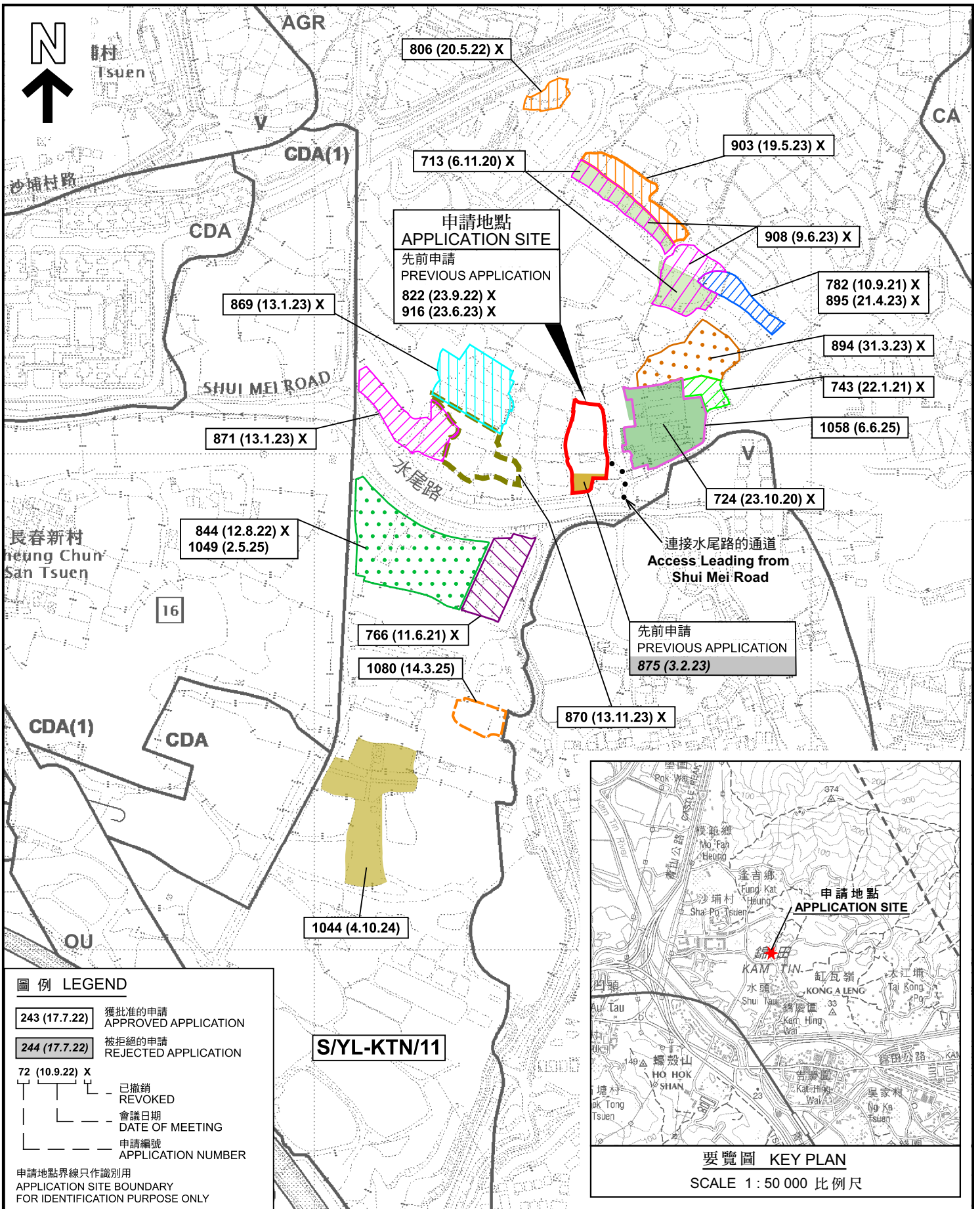
Goldrich Planners & Surveyors Ltd.

Plan 3c  
(P 21098)

(摘錄自申請人於26. 6. 2025呈交的進一步資料)  
(Extract from Applicant's Further Information Submitted on 26.6.2025)

參考編號  
REFERENCE No.  
A/YL-KTN/1074

繪圖  
DRAWING  
A - 1



**圖例 LEGEND**

243 (17.7.22) 獲批准的申請  
APPROVED APPLICATION

244 (17.7.22) 被拒絕的申請  
REJECTED APPLICATION

72 (10.9.22) X  
已撤銷  
REVOKED

會議日期  
DATE OF MEETING

申請編號  
APPLICATION NUMBER

申請地點界線只作識別用  
APPLICATION SITE BOUNDARY  
FOR IDENTIFICATION PURPOSE ONLY

本摘要圖於2025年8月4日擬備，  
所根據的資料為於2023年12月5日  
核准的分區計劃大綱圖編號 S/YL-KTN/11  
EXTRACT PLAN PREPARED ON 4.8.2025  
BASED ON OUTLINE ZONING PLAN No.  
S/YL-KTN/11 APPROVED ON 5.12.2023

**位置圖 LOCATION PLAN**

臨時康體文娛場所及動物寄養所連附屬設施(為期3年)及相關的填土工程  
新界元朗丈量約份第107約地段第1499號(部分)、  
第1500號(部分)、第1504號A分段及第1504號餘段  
TEMPORARY PLACE OF RECREATION, SPORTS OR CULTURE AND  
ANIMAL BOARDING ESTABLISHMENT WITH ANCILLARY FACILITIES FOR  
A PERIOD OF 3 YEARS AND ASSOCIATED FILLING OF LAND  
LOTS 1499 (PART), 1500 (PART), 1504 S.A AND  
1504 RP IN D.D. 107, YUEN LONG, NEW TERRITORIES  
SCALE 1 : 5 000 比例尺

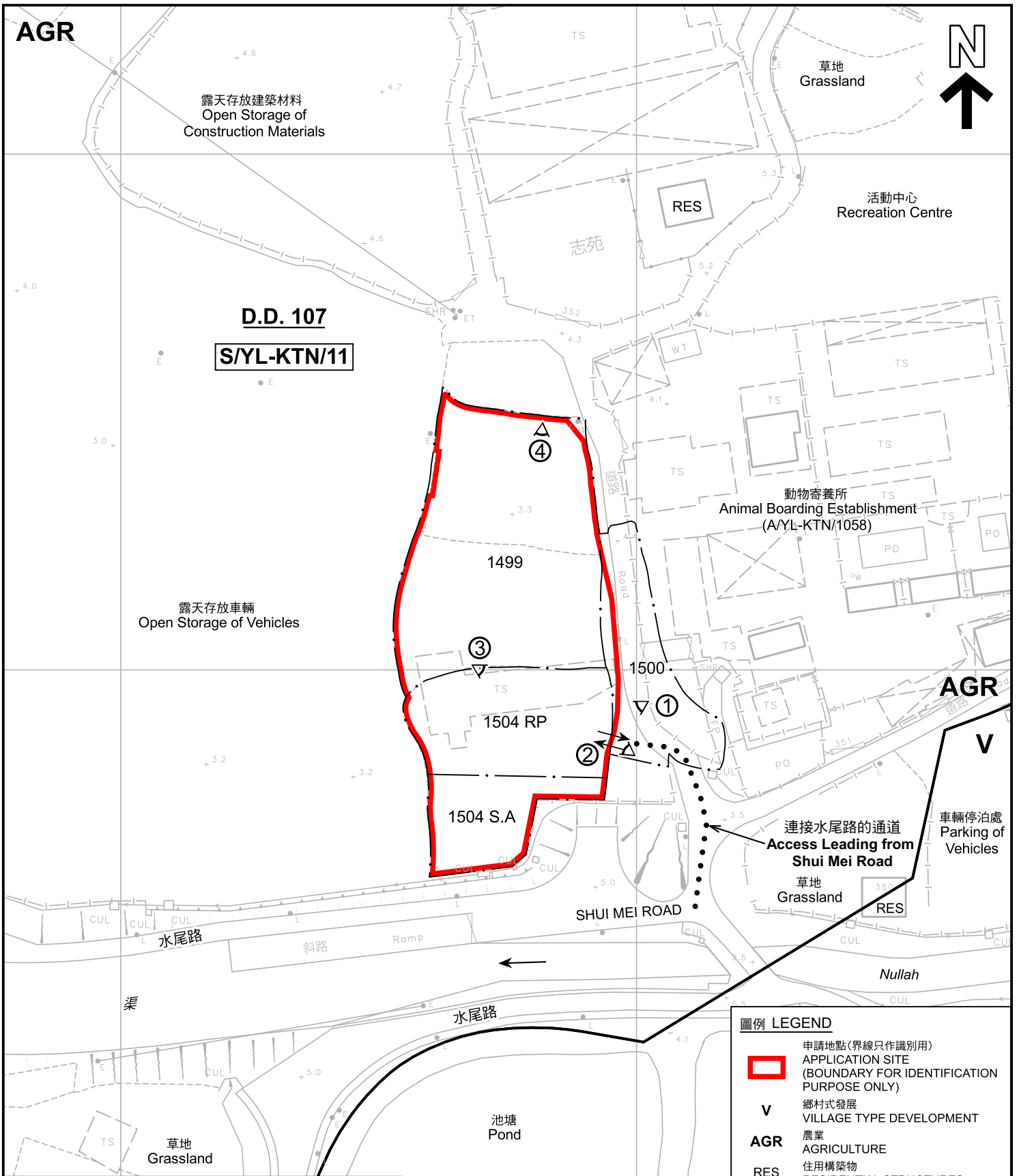
米 100 0 100 200 米  
METRES METRES

**規劃署**  
PLANNING  
DEPARTMENT

參考編號  
REFERENCE No.  
A/YL-KTN/1074



**圖 PLAN**  
A-1



註釋 Notes :  
 2024年12月20日勘測的土地用途  
 Land uses shown on this plan are in accordance with the land use survey conducted by the Planning Department on 20.12.2024

**圖例 LEGEND**

- 申請地點(界線只作識別用)  
APPLICATION SITE  
(BOUNDARY FOR IDENTIFICATION  
PURPOSE ONLY)
- V** 鄉村式發展  
VILLAGE TYPE DEVELOPMENT
- AGR** 農業  
AGRICULTURE
- RES** 住用構築物  
RESIDENTIAL STRUCTURES
- ① ◁ 實地照片的觀景點  
VIEWING POINT OF SITE PHOTO
- 入口/出口  
INGRESS / EGRESS

本摘要圖於2025年8月11日擬備，  
 所根據的資料為測量圖編號  
 6-NE-7A  
 EXTRACT PLAN PREPARED ON 11.8.2025  
 BASED ON SURVEY SHEET No.  
 6-NE-7A

**平面圖 SITE PLAN**

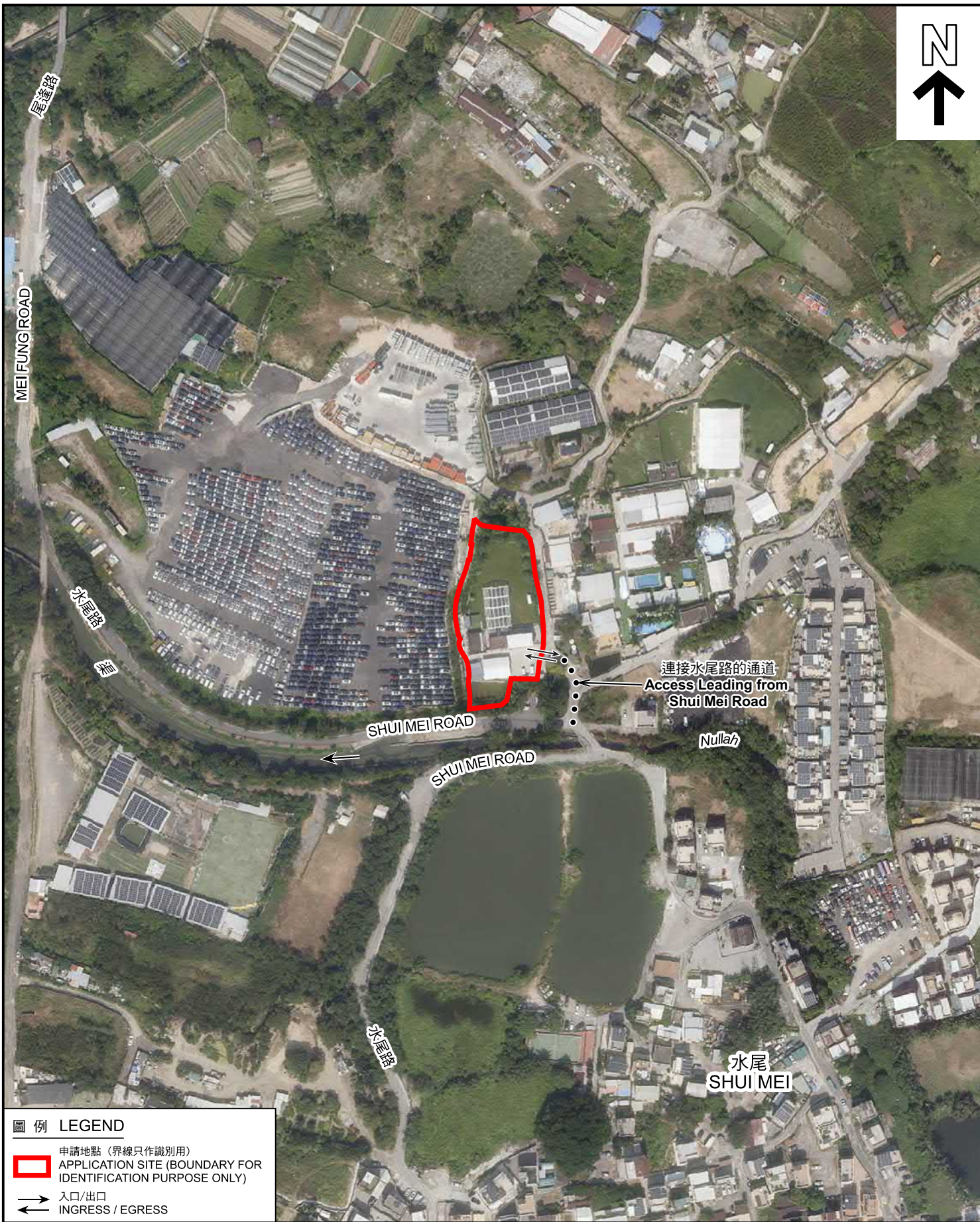
臨時康體文娛場所及動物寄養所連附屬設施(為期3年)及相關的填土工程  
 新界元朗丈量約份第107約地段第1499號(部分)、  
 第1500號(部分)、第1504號A分段及第1504號餘段  
 TEMPORARY PLACE OF RECREATION, SPORTS OR CULTURE AND  
 ANIMAL BOARDING ESTABLISHMENT WITH ANCILLARY FACILITIES FOR  
 A PERIOD OF 3 YEARS AND ASSOCIATED FILLING OF LAND  
 LOTS 1499 (PART), 1500 (PART), 1504 S.A AND  
 1504 RP IN D.D. 107, YUEN LONG, NEW TERRITORIES  
 SCALE 1 : 1 000 比例尺

米 METRES 20 0 20 40 米 METRES

**規劃署  
 PLANNING  
 DEPARTMENT**

參考編號  
 REFERENCE No.  
**A/YL-KTN/1074**

圖 PLAN  
**A-2**



圖例 LEGEND

-  申請地點 (界線只作識別用)  
APPLICATION SITE (BOUNDARY FOR IDENTIFICATION PURPOSE ONLY)
-  入口/出口  
INGRESS / EGRESS

本摘要圖於2025年7月14日擬備，  
所根據的資料為地政總署於2024年10月24日  
拍得的航攝照片編號 E236712C 及 E237406C  
EXTRACT PLAN PREPARED ON 14.7.2025  
BASED ON AERIAL PHOTOS No.  
E236712C & E237406C TAKEN ON 24.10.2024  
BY LANDS DEPARTMENT

航攝照片 AERIAL PHOTO

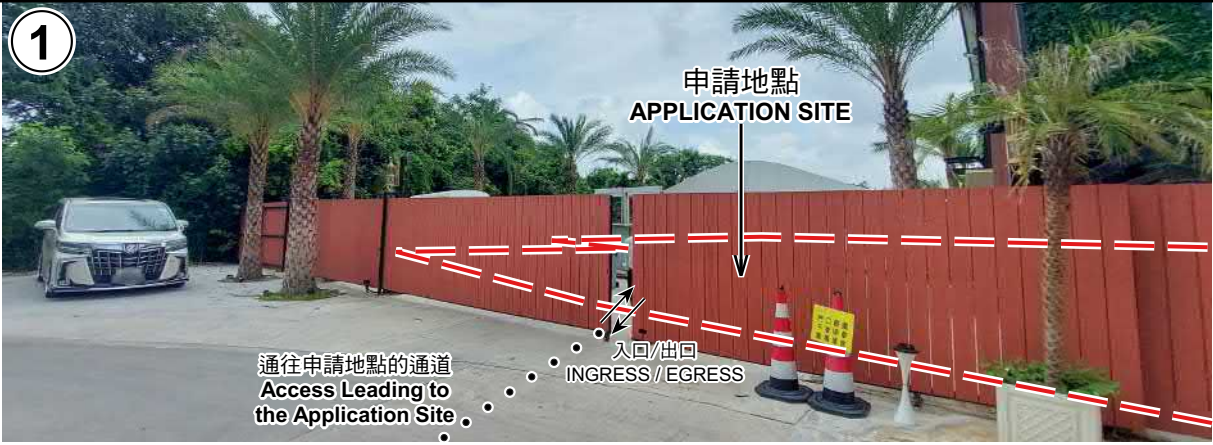
臨時康體文娛場所及動物寄養所連附屬設施(為期3年)及相關的填土工程  
新界元朗丈量約份第107約地段第1499號(部分)、  
第1500號(部分)、第1504號A分段及第1504號餘段  
TEMPORARY PLACE OF RECREATION, SPORTS OR CULTURE AND  
ANIMAL BOARDING ESTABLISHMENT WITH ANCILLARY FACILITIES FOR  
A PERIOD OF 3 YEARS AND ASSOCIATED FILLING OF LAND  
LOTS 1499 (PART), 1500 (PART), 1504 S.A AND  
1504 RP IN D.D. 107, YUEN LONG, NEW TERRITORIES

規劃署  
PLANNING  
DEPARTMENT



參考編號  
REFERENCE No.  
A/YL-KTN/1074

圖 PLAN  
A-3



申請地點界線只作識別用 APPLICATION SITE BOUNDARY FOR IDENTIFICATION PURPOSE ONLY

**實地照片 SITE PHOTOS**

本圖於2025年7月15日擬備，所根據的資料為攝於2025年7月15日的實地照片  
 PLAN PREPARED ON 15.7.2025  
 BASED ON SITE PHOTOS  
 TAKEN ON 15.7.2025

臨時康體文娛場所及動物寄養所連附屬設施(為期3年)及相關的填土工程  
 新界元朗丈量約份第107約地段第1499號(部分)、  
 第1500號(部分)、第1504號A分段及第1504號餘段  
 TEMPORARY PLACE OF RECREATION, SPORTS OR CULTURE AND  
 ANIMAL BOARDING ESTABLISHMENT WITH ANCILLARY FACILITIES FOR  
 A PERIOD OF 3 YEARS AND ASSOCIATED FILLING OF LAND  
 LOTS 1499 (PART), 1500 (PART), 1504 S.A AND  
 1504 RP IN D.D. 107, YUEN LONG, NEW TERRITORIES

**規劃署  
 PLANNING  
 DEPARTMENT**



參考編號  
 REFERENCE No.  
**A/YL-KTN/1074**

圖 PLAN  
**A-4**