

**Structure 1**

Shop &amp; Services

GFA: 120m<sup>2</sup> (ABOUT)

No.of storey:2

Height:Not exceeding 6m

**Application Site**

Ingress/Egress

**Structure 2**

Site Office and Storage

GFA: 80m<sup>2</sup> (ABOUT)

No.of storey:2

Height:Not exceeding 6m



Project 項目名稱:

Proposed Temporary Shop and Services with Ancillary  
Office for a Period of 3 Years at Lots No. 767,769 and  
770(Part) in D.D. 217, Tai Chung Hau Road Track,  
Sai Kung, New Territories

Drawing Title 圖紙標題:

Layout Plan

Drawing No. 圖號:

20240327b

Remarks 備註:

 Structure

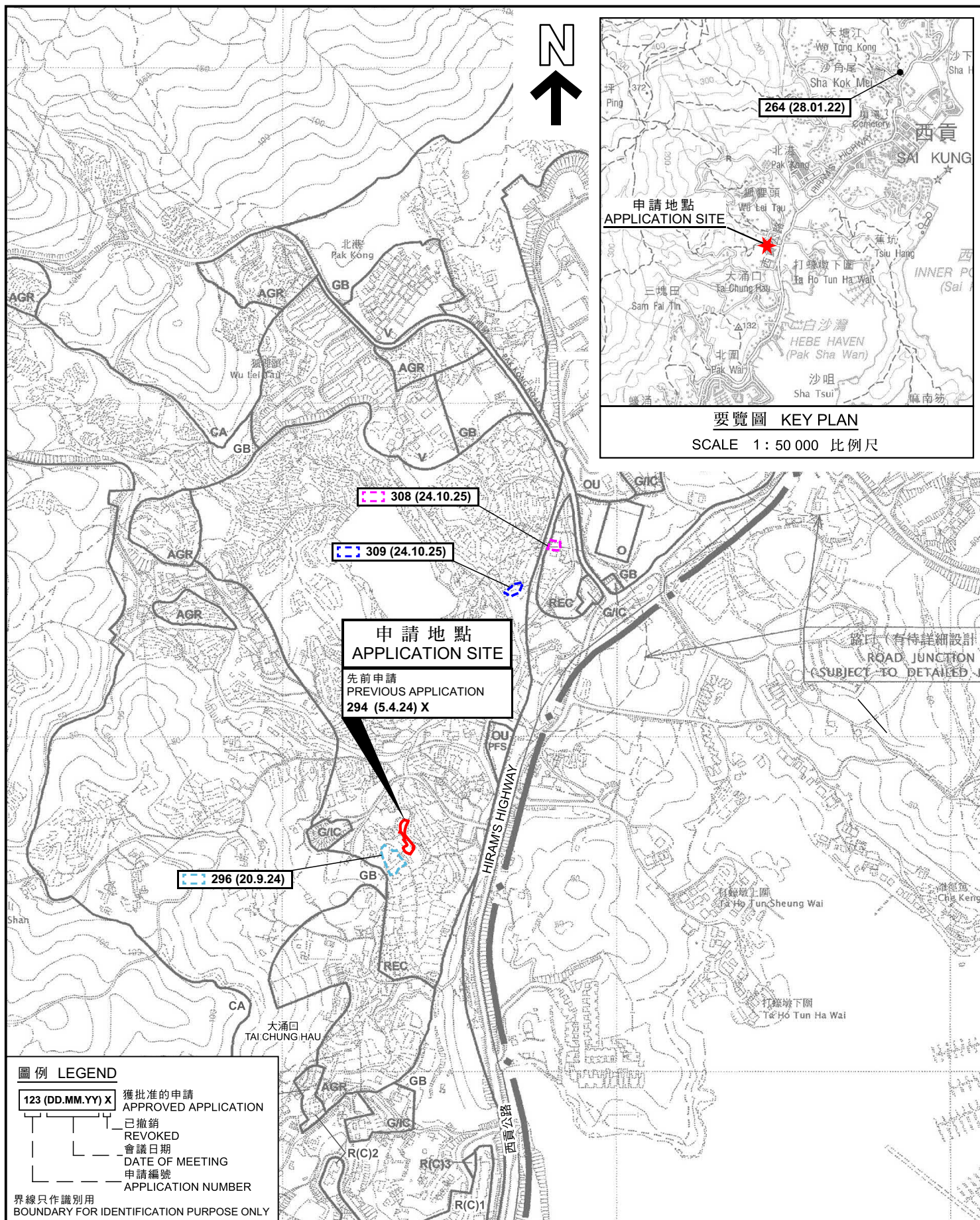
(資料來源：申請人於 19.11.2025 呈交的資料)  
(Source : Applicant's Submission of 19.11.2025)

參考編號

REFERENCE No.  
A/SK-PK/314

繪圖

DRAWING  
A-1



位置圖 LOCATION PLAN

本摘要圖於2025年12月31日擬備，  
所根據的資料為於2006年10月17日  
核准的分區計劃大綱圖編號S/SK-PK/11  
EXTRACT PLAN PREPARED ON 31.12.2025  
BASED ON OUTLINE ZONING PLAN No.  
S/SK-PK/11 APPROVED ON 17.10.2006

臨時商店及服務行業連附屬辦公室（為期3年）  
 新界西貢大涌口路徑丈量約份第217約  
 地段第767號、第769號及第770號（部分）  
 TEMPORARY SHOP AND SERVICES WITH ANCILLARY OFFICE  
 FOR A PERIOD OF 3 YEARS  
 LOTS 767, 769 AND 770 (PART) IN D.D. 217,  
 TAI CHUNG HAU ROAD TRACK, SAI KUNG, NEW TERRITORIES  
 SCALE 1 : 7 500 比例尺

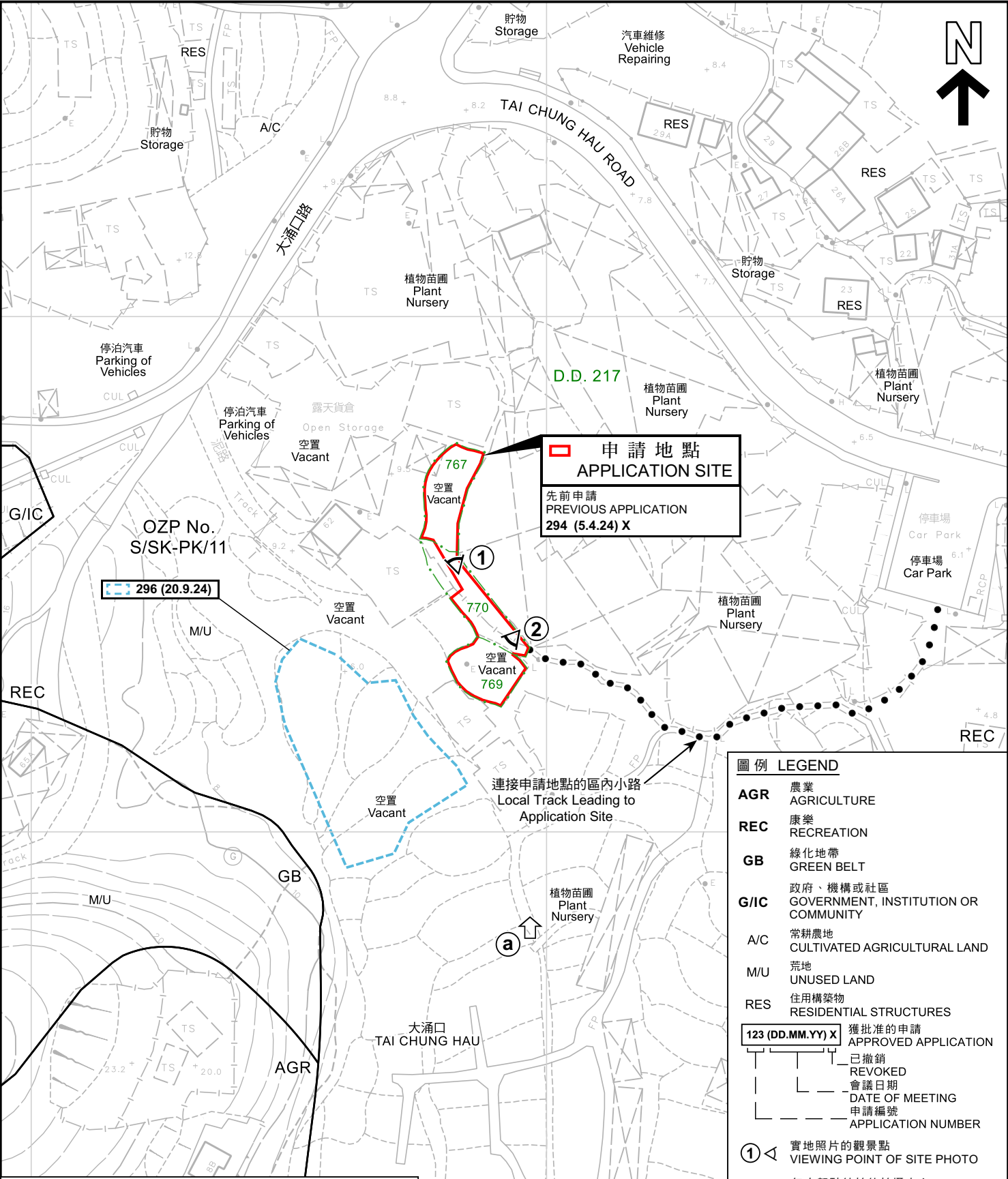


規劃署  
Planning Department

參考編號  
REFERENCE No.  
A/SK-PK/314

PLAN  
A-1





註釋 Notes :

(1) 2024年3月25日勘測的土地用途  
Land uses shown on this plan are in accordance with the land use survey conducted by the Planning Department on 25.3.2024

圖例 LEGEND

AGR

農業  
AGRICULTURE

REC

康樂  
RECREATION

GB

綠化地帶  
GREEN BELT

G/IC

政府、機構或社區  
GOVERNMENT, INSTITUTION OR COMMUNITY

A/C

常耕農地  
CULTIVATED AGRICULTURAL LAND

M/U

荒地  
UNUSED LAND

RES

住用構築物  
RESIDENTIAL STRUCTURES

123 (DD.MM.YY) X

獲批准的申請  
APPROVED APPLICATION

已撤銷  
REVOKED

會議日期  
DATE OF MEETING

申請編號  
APPLICATION NUMBER

1

實地照片的觀景點  
VIEWING POINT OF SITE PHOTO

a

無人駕駛航拍的拍攝方向  
VIEWING DIRECTION FROM UNMANNED AERIAL VEHICLE (UAV)

界線只作識別用  
BOUNDARY FOR IDENTIFICATION PURPOSE ONLY

本摘要圖於2025年12月31日擬備，  
所根據的資料為測量圖編號  
7-SE-20B及D  
EXTRACT PLAN PREPARED ON 31.12.2025  
BASED ON SURVEY SHEETS No.  
7-SE-20B&D

平面圖 SITE PLAN

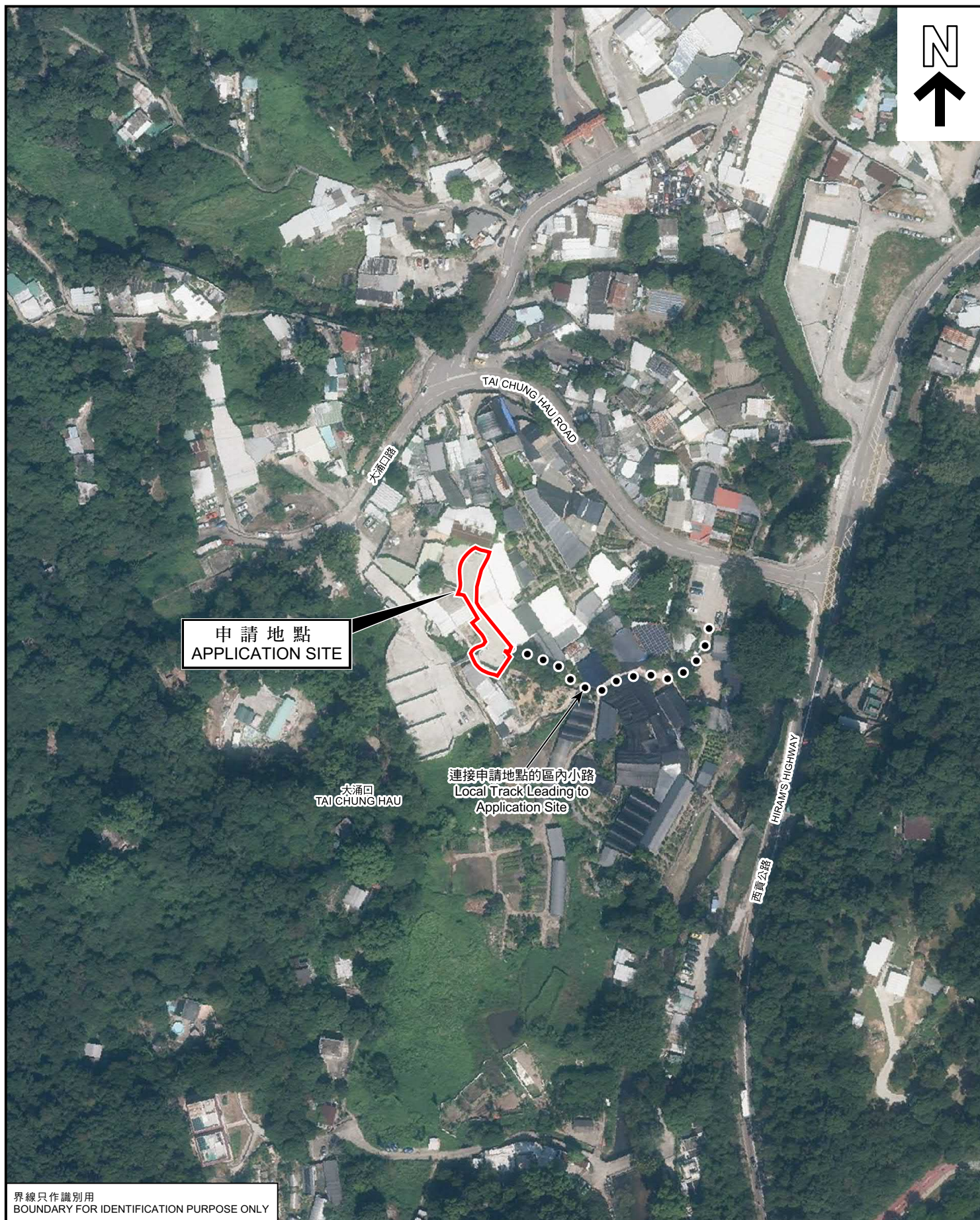
臨時商店及服務行業連附屬辦公室（為期3年）  
新界西貢大涌口路徑丈量約份第217約  
地段第767號、第769號及第770號（部分）  
TEMPORARY SHOP AND SERVICES WITH ANCILLARY OFFICE  
FOR A PERIOD OF 3 YEARS  
LOTS 767, 769 AND 770 (PART) IN D.D. 217,  
TAI CHUNG HAU ROAD TRACK, SAI KUNG, NEW TERRITORIES  
SCALE 1:1 000 比例尺  
米 20 0 20 40 米  
METRES

規劃署  
Planning Department

參考編號  
REFERENCE No.  
A/SK-PK/314

圖 PLAN  
A-2





界線只作識別用  
BOUNDARY FOR IDENTIFICATION PURPOSE ONLY

本摘要圖於2025年12月8日擬備，所根據的資料為地政總署於2024年10月22日拍得的航攝照片編號E232458C  
EXTRACT PLAN PREPARED ON 8.12.2025  
BASED ON AERIAL PHOTO No. E232458C  
TAKEN ON 22.10.2024  
BY LANDS DEPARTMENT

### 航攝照片 AERIAL PHOTO

臨時商店及服務行業連附屬辦公室（為期3年）  
新界西貢大涌口路徑丈量約份第217約  
地段第767號、第769號及第770號（部分）  
TEMPORARY SHOP AND SERVICES WITH ANCILLARY OFFICE  
FOR A PERIOD OF 3 YEARS  
LOTS 767, 769 AND 770 (PART) IN D.D. 217,  
TAI CHUNG HAU ROAD TRACK, SAI KUNG, NEW TERRITORIES



規劃署  
Planning Department

參考編號  
REFERENCE No.  
A/SK-PK/314

圖 PLAN  
A-3



1



2



界線只作識別用  
BOUNDARY FOR IDENTIFICATION PURPOSE ONLY

### 實地照片 SITE PHOTO

本圖於2025年12月9日擬備，所根據的資料  
為攝於2025年12月2日的實地照片  
PLAN PREPARED ON 9.12.2025  
BASED ON SITE PHOTOS  
TAKEN ON 2.12.2025

臨時商店及服務行業連附屬辦公室（為期3年）  
新界西貢大涌口路徑丈量約份第217約  
地段第767號、第769號及第770號（部分）  
TEMPORARY SHOP AND SERVICES WITH ANCILLARY OFFICE  
FOR A PERIOD OF 3 YEARS  
LOTS 767, 769 AND 770 (PART) IN D.D. 217,  
TAI CHUNG HAU ROAD TRACK, SAI KUNG, NEW TERRITORIES



規劃署  
Planning Department

參考編號  
REFERENCE No.  
A/SK-PK/314

圖 PLAN  
A-4a



a



界線只作識別用  
BOUNDARY FOR IDENTIFICATION PURPOSE ONLY

### 實地照片 SITE PHOTO

本圖於2025年12月31日擬備，所根據的資料  
為攝於2025年12月2日的無人駕駛航拍照片  
PLAN PREPARED ON 31.12.2025 BASED ON  
UNMANNED AERIAL VEHICLE (UAV) PHOTO  
TAKEN ON 2.12.2025

臨時商店及服務行業連附屬辦公室（為期3年）  
新界西貢大涌口路徑丈量約份第217約  
地段第767號、第769號及第770號（部分）  
TEMPORARY SHOP AND SERVICES WITH ANCILLARY OFFICE  
FOR A PERIOD OF 3 YEARS  
LOTS 767, 769 AND 770 (PART) IN D.D. 217,  
TAI CHUNG HAU ROAD TRACK, SAI KUNG, NEW TERRITORIES



規劃署  
Planning Department

參考編號  
REFERENCE No.  
A/SK-PK/314

圖 PLAN  
A-4b