

Project:

Proposed Temporary Holiday Camp (Private Tent Camping Ground) for a Period of 3 Years at Lots 2467 (part), 2452 S.B (part), 2473 (part), 2474 (part), 2475 (part) and 2476 in D.D.39 and adjoining government land in Shek Chung Au, Sha Tau Kok

Master Layout Plan

參考編號
REFERENCE No.

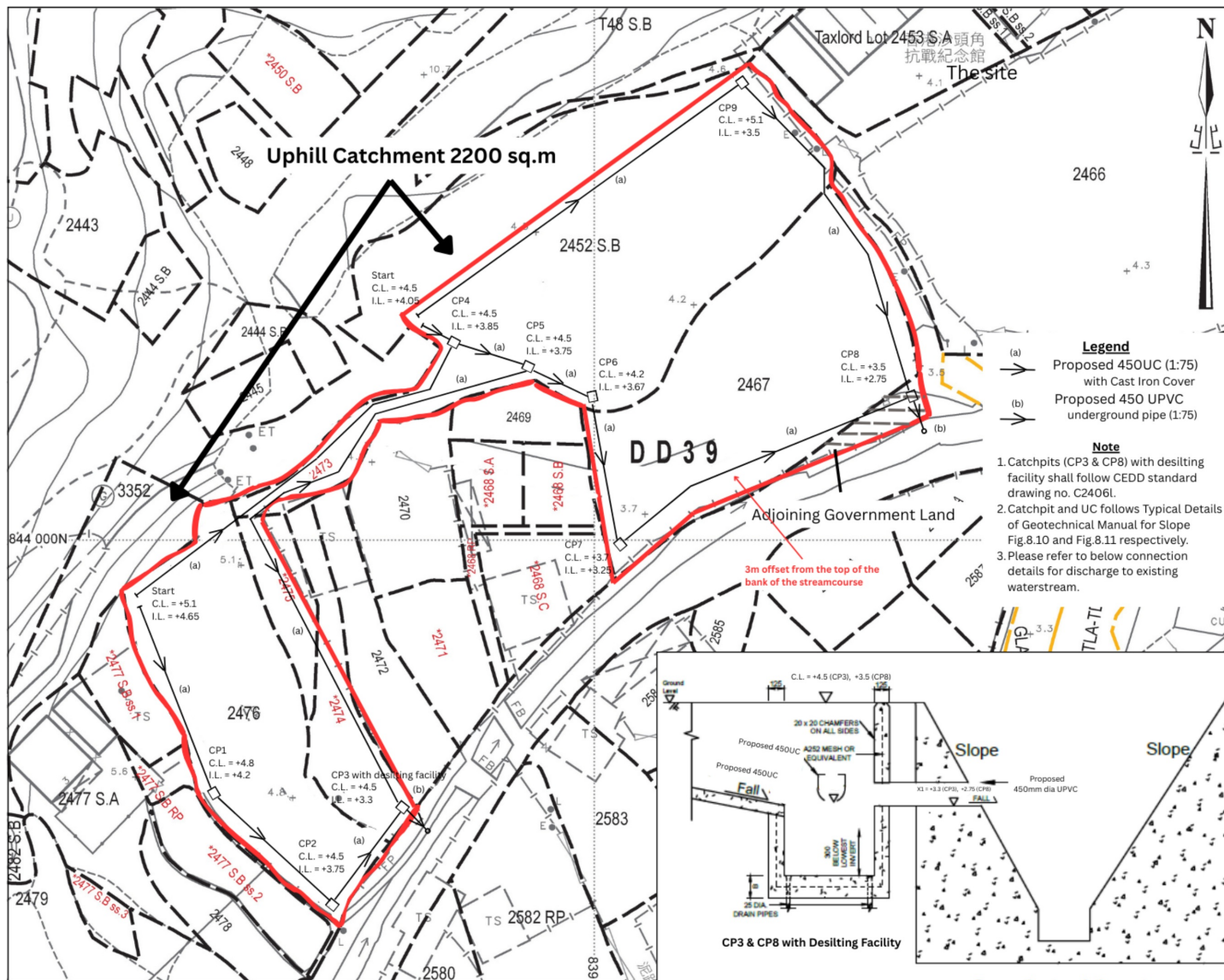
A/NE-LK/165

繪圖

DRAWING A-1

(來源：申請人於2025年10月6日呈交的資料)

(SOURCE: APPLICANT'S SUBMISSION ON 6.10.2025)



Project:

Proposed Temporary Holiday Camp (Private Tent Camping Ground) for a Period of 3 Years at Lots 2467 (part), 2452 S.B (part), 2473 (part), 2474 (part), 2475 (part) and 2476 in D.D.39 and adjoining government land in Shek Chung Au, Sha Tau Kok

Drainage Layout Plan

參考編號
REFERENCE No.

A/NE-LK/165

繪圖

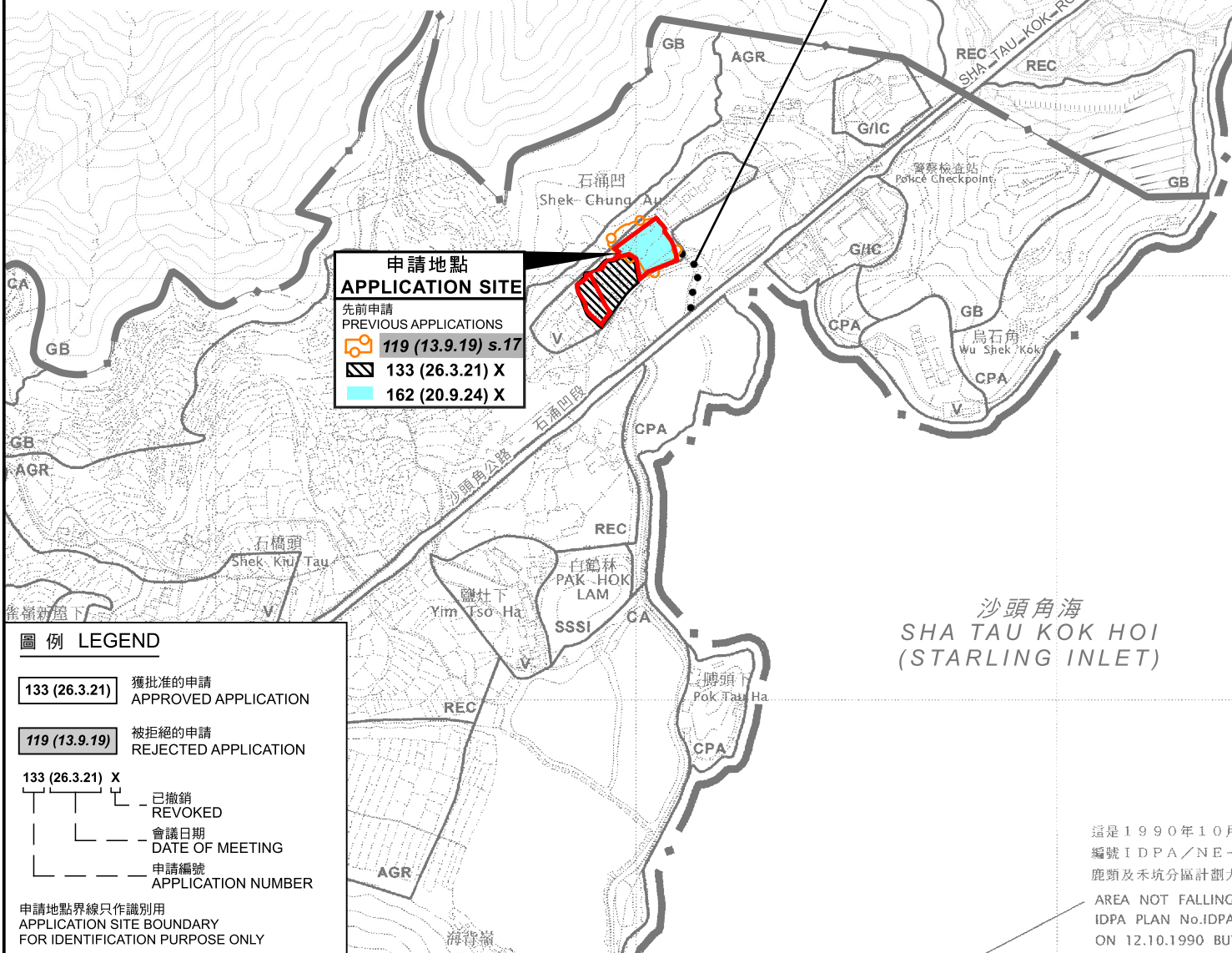
DRAWING A-2

(來源：申請人於2025年10月6日呈交的資料)

(SOURCE：APPLICANT'S SUBMISSION ON 6.10.2025)

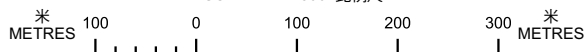


要覽圖 KEY PLAN
SCALE 1:50 000 比例尺



位置圖 LOCATION PLAN

擬議臨時度假營(私人帳幕營地)(為期3年)
新界沙頭角石涌凹丈量約份第39約地段第2452號B分段(部分)、2473號(部分)、2474號(部分)、2475號(部分)及毗連政府土地
PROPOSED TEMPORARY HOLIDAY CAMP (PRIVATE TENT CAMPING GROUND)
FOR A PERIOD OF 3 YEARS
LOTS 2452 S.B (PART), 2467 (PART), 2473 (PART), 2474 (PART), 2475 (PART) AND 2476 IN D.D. 39 AND ADJOINING GOVERNMENT LAND, SHEK CHUNG AU, SHA TAU KOK, N.T.
SCALE 1:7 500 比例尺



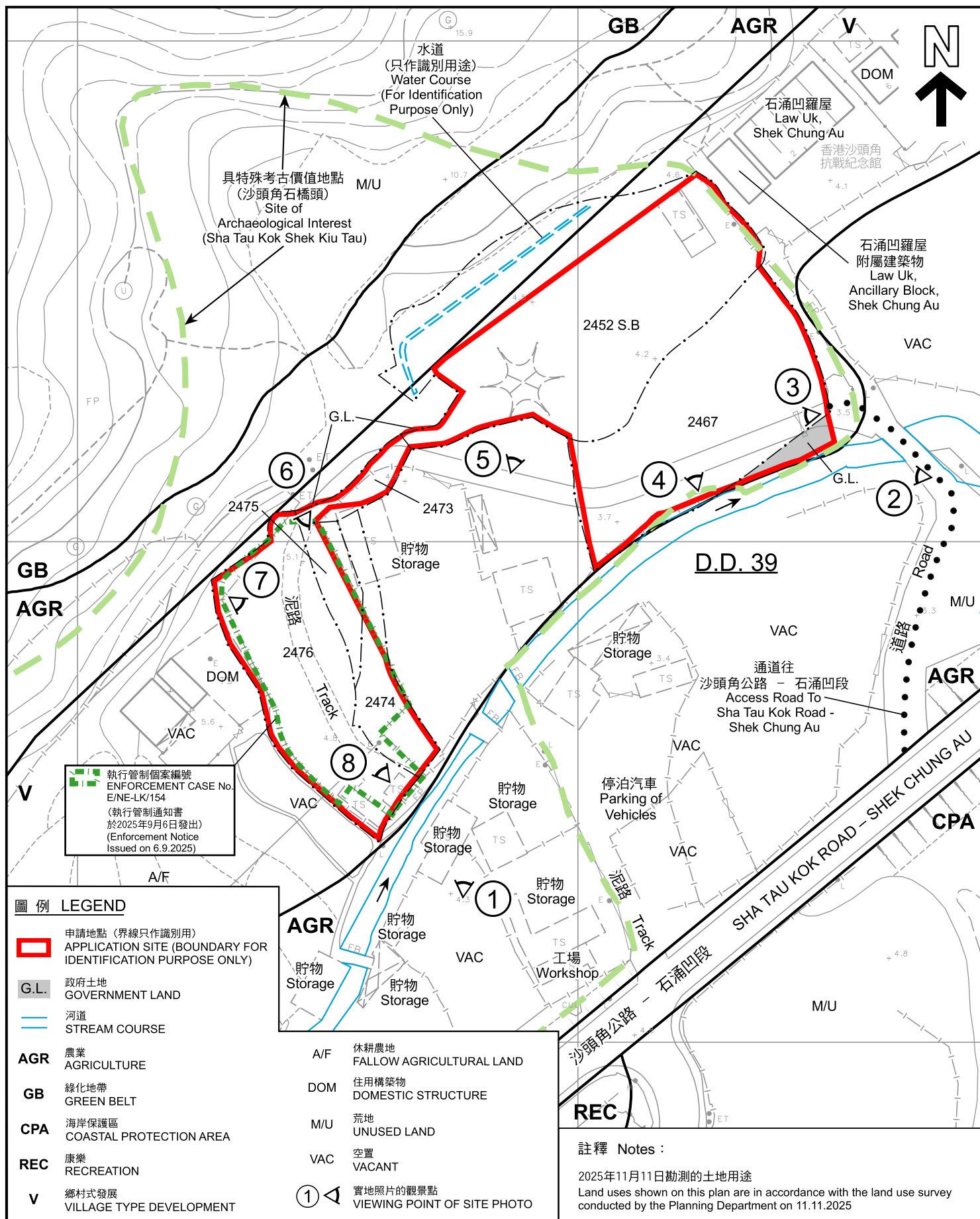
規劃署
Planning Department

參考編號
REFERENCE No.
A/NE-LK/165

圖 PLAN
A-1

這是1990年10月
編號IDPA/NE-
鹿頸及禾坑分區計劃大
AREA NOT FALLING
IDPA PLAN No.IDPA
ON 12.10.1990 BUT

本摘要圖於2026年1月19日擬備，
所根據的資料為：
於2006年10月17日核准的
分區計劃大綱圖編號S/NE-LK/11及
於2014年6月3日核准的
分區計劃大綱圖編號S/NE-STK/2
EXTRACT PLAN PREPARED ON 19.1.2026
BASED ON OUTLINE ZONING PLANS No.
S/NE-LK/11 APPROVED ON 17.10.2006 AND
S/NE-STK/2 APPROVED ON 3.6.2014



註釋 Notes :

平面圖 SITE PLAN



本摘要圖於2026年1月19日擬備，
所根據的資料為測量圖編號
3-NE-17A



石涌凹
Shek Chung Au

通道往
沙頭角公路 - 石涌凹段
Access Road To
Sha Tau Kok Road - Shek Chung Au

SHA TAU KOK ROAD - SHEK CHUNG AU

LUK KENG ROAD

沙頭角公路 - 石涌凹段

鹿頸路

圖例 LEGEND



申請地點 (界線只作識別用)
APPLICATION SITE (BOUNDARY FOR
IDENTIFICATION PURPOSE ONLY)

本摘要圖於2025年11月19日擬備，
所根據的資料為地政總署於2024年11月7日
拍得的航攝照片編號E241197C
EXTRACT PLAN PREPARED ON 19.11.2025
BASED ON AERIAL PHOTO No. E241197C
TAKEN ON 7.11.2024 BY
LANDS DEPARTMENT

航攝照片 AERIAL PHOTO

擬議臨時度假營 (私人帳幕營地) (為期3年)
新界沙頭角石涌凹丈量約份第39約地段第2452號B分段 (部分)、2467號 (部分)、
2473號 (部分)、2474號 (部分)、2475號 (部分) 及2476號及毗連政府土地
PROPOSED TEMPORARY HOLIDAY CAMP (PRIVATE TENT CAMPING GROUND)
FOR A PERIOD OF 3 YEARS
LOTS 2452 S.B (PART), 2467 (PART), 2473 (PART), 2474 (PART), 2475 (PART) AND
2476 IN D.D. 39 AND ADJOINING GOVERNMENT LAND,
SHEK CHUNG AU, SHA TAU KOK, N.T.



規劃署
Planning Department

參考編號
REFERENCE No.
A/NE-LK/165

圖 PLAN
A-3

1



申請地點界線只作識別用
APPLICATION SITE BOUNDARY FOR IDENTIFICATION PURPOSE ONLY

實地照片 SITE PHOTO

本圖於2025年11月17日擬備，
所根據的資料為攝於2025年10月14日
的實地照片
PLAN PREPARED ON 17.11.2025
BASED ON SITE PHOTO TAKEN ON
14.10.2025

擬議臨時度假營(私人帳幕營地)(為期3年)
新界沙頭角石涌凹丈量約份第39約地段第2452號B分段(部分)、2467號(部分)、
2473號(部分)、2474號(部分)、2475號(部分)及2476號及毗連政府土地
PROPOSED TEMPORARY HOLIDAY CAMP (PRIVATE TENT CAMPING GROUND)
FOR A PERIOD OF 3 YEARS
LOTS 2452 S.B (PART), 2467 (PART), 2473 (PART), 2474 (PART), 2475 (PART) AND
2476 IN D.D. 39 AND ADJOINING GOVERNMENT LAND,
SHEK CHUNG AU, SHA TAU KOK, N.T.



規劃署
Planning Department

參考編號
REFERENCE No.
A/NE-LK/165

圖 PLAN
A-4a

2



申請地點界線只作識別用
APPLICATION SITE BOUNDARY FOR IDENTIFICATION PURPOSE ONLY

實地照片 SITE PHOTO

本圖於2025年11月17日擬備，
所根據的資料為攝於2025年10月14日
的實地照片
PLAN PREPARED ON 17.11.2025
BASED ON SITE PHOTO TAKEN ON
14.10.2025

擬議臨時度假營(私人帳幕營地)(為期3年)
新界沙頭角石涌凹丈量約份第39約地段第2452號B分段(部分)、2467號(部分)、
2473號(部分)、2474號(部分)、2475號(部分)及2476號及毗連政府土地
PROPOSED TEMPORARY HOLIDAY CAMP (PRIVATE TENT CAMPING GROUND)
FOR A PERIOD OF 3 YEARS
LOTS 2452 S.B (PART), 2467 (PART), 2473 (PART), 2474 (PART), 2475 (PART) AND
2476 IN D.D. 39 AND ADJOINING GOVERNMENT LAND,
SHEK CHUNG AU, SHA TAU KOK, N.T.



規劃署
Planning Department

參考編號
REFERENCE No.
A/NE-LK/165

圖 PLAN
A-4b



申請地點界線只作識別用
APPLICATION SITE BOUNDARY FOR IDENTIFICATION PURPOSE ONLY

實地照片 SITE PHOTOS

本圖於2025年10月23日擬備，
所根據的資料為攝於2025年10月14日
的實地照片
PLAN PREPARED ON 23.10.2025
BASED ON SITE PHOTOS TAKEN ON
14.10.2025

擬議臨時度假營(私人帳幕營地)(為期3年)
新界沙頭角石涌凹丈量約份第39約地段第2452號B分段(部分)、2467號(部分)、
2473號(部分)、2474號(部分)、2475號(部分)及2476號及毗連政府土地
PROPOSED TEMPORARY HOLIDAY CAMP (PRIVATE TENT CAMPING GROUND)
FOR A PERIOD OF 3 YEARS
LOTS 2452 S.B (PART), 2467 (PART), 2473 (PART), 2474 (PART), 2475 (PART) AND
2476 IN D.D. 39 AND ADJOINING GOVERNMENT LAND,
SHEK CHUNG AU, SHA TAU KOK, N.T.



規劃署
Planning Department

參考編號
REFERENCE No.
A/NE-LK/165

圖 PLAN
A-4c



申請地點
APPLICATION SITE



申請地點
APPLICATION SITE

申請地點界線只作識別用
APPLICATION SITE BOUNDARY FOR IDENTIFICATION PURPOSE ONLY

實地照片 SITE PHOTOS

本圖於2025年10月23日擬備，
所根據的資料為攝於2025年10月14日
的實地照片
PLAN PREPARED ON 23.10.2025
BASED ON SITE PHOTOS TAKEN ON
14.10.2025

擬議臨時度假營(私人帳幕營地)(為期3年)
新界沙頭角石涌凹丈量約份第39約地段第2452號B分段(部分)、2467號(部分)、
2473號(部分)、2474號(部分)、2475號(部分)及2476號及毗連政府土地
PROPOSED TEMPORARY HOLIDAY CAMP (PRIVATE TENT CAMPING GROUND)
FOR A PERIOD OF 3 YEARS
LOTS 2452 S.B (PART), 2467 (PART), 2473 (PART), 2474 (PART), 2475 (PART) AND
2476 IN D.D. 39 AND ADJOINING GOVERNMENT LAND,
SHEK CHUNG AU, SHA TAU KOK, N.T.



規劃署
Planning Department

參考編號
REFERENCE No.
A/NE-LK/165

圖 PLAN
A-4d



申請地點界線只作識別用
APPLICATION SITE BOUNDARY FOR IDENTIFICATION PURPOSE ONLY

實地照片 SITE PHOTOS

本圖於2025年10月23日擬備，
所根據的資料為攝於2025年10月14日
的實地照片
PLAN PREPARED ON 23.10.2025
BASED ON SITE PHOTOS TAKEN ON
14.10.2025

擬議臨時度假營(私人帳幕營地)(為期3年)
新界沙頭角石涌凹丈量約份第39約地段第2452號B分段(部分)、2467號(部分)、
2473號(部分)、2474號(部分)、2475號(部分)及2476號及毗連政府土地
PROPOSED TEMPORARY HOLIDAY CAMP (PRIVATE TENT CAMPING GROUND)
FOR A PERIOD OF 3 YEARS
LOTS 2452 S.B (PART), 2467 (PART), 2473 (PART), 2474 (PART), 2475 (PART) AND
2476 IN D.D. 39 AND ADJOINING GOVERNMENT LAND,
SHEK CHUNG AU, SHA TAU KOK, N.T.



規劃署
Planning Department

參考編號
REFERENCE No.
A/NE-LK/165

圖 PLAN
A-4e