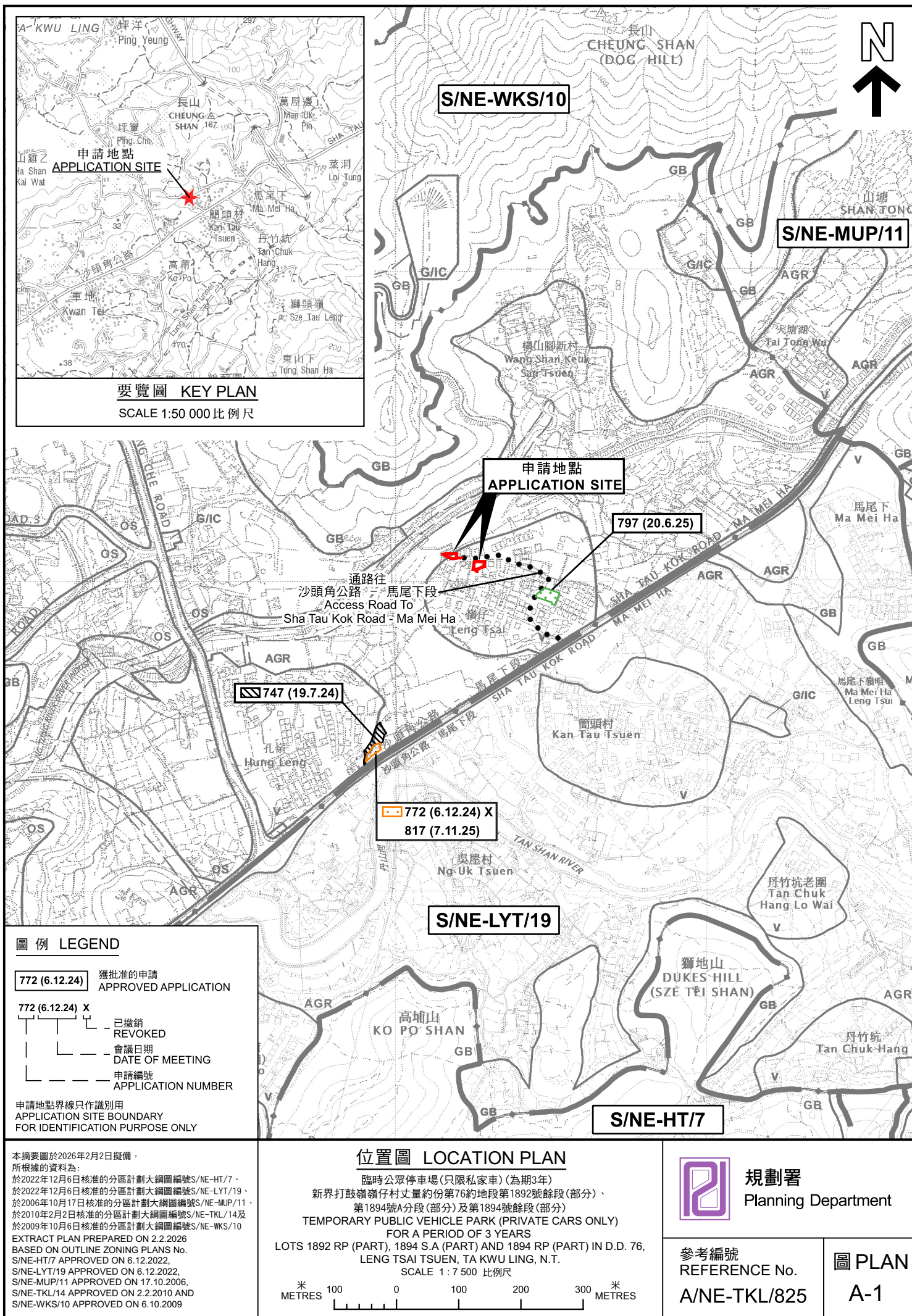


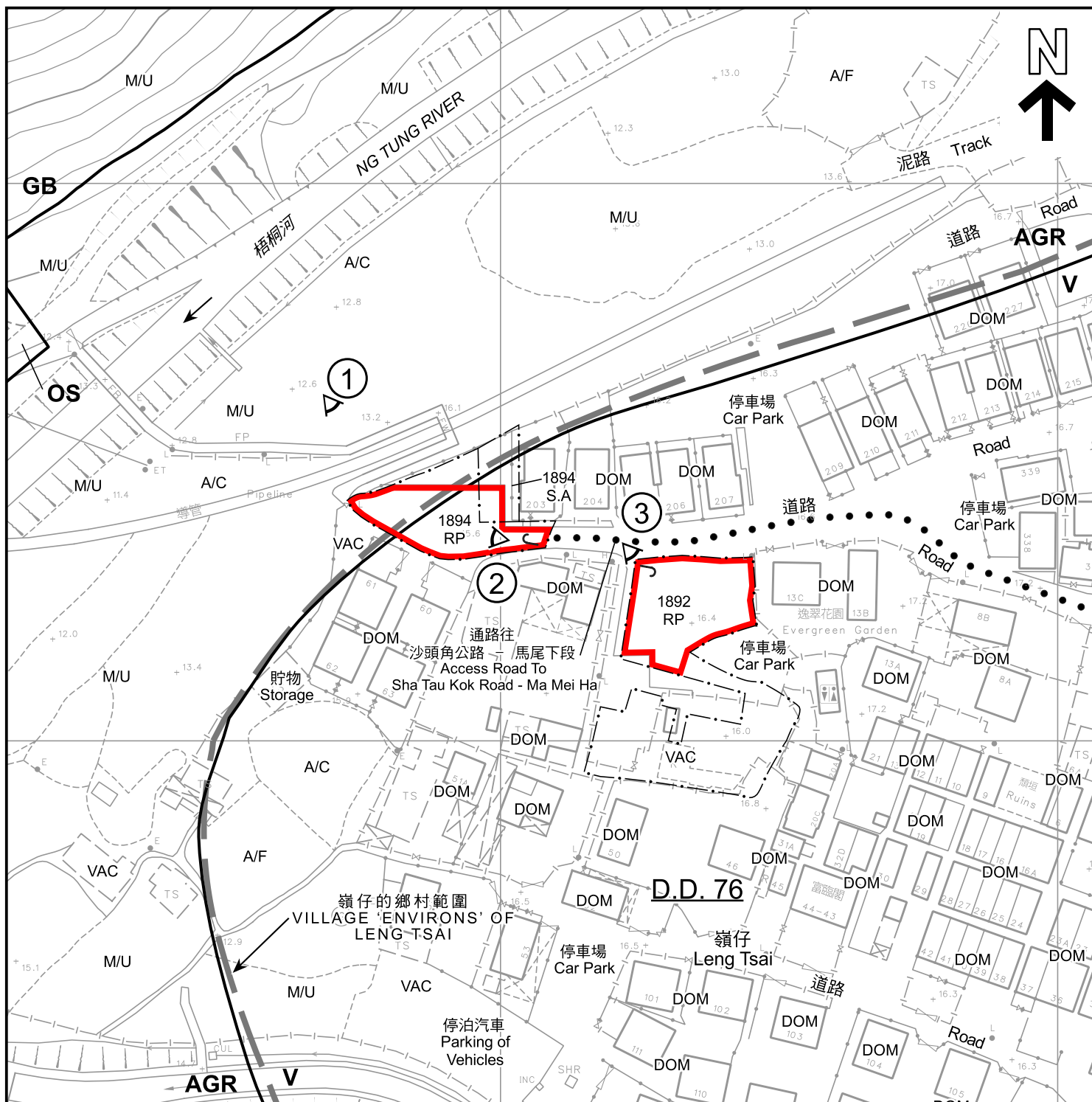
參考編號
REFERENCE No.

A/NE-TKL/825

繪圖 DRAWING A-1

(來源：申請人於2025年12月10日呈交的資料)
(SOURCE: APPLICANT'S SUBMISSION ON 10.12.2025)





圖例 LEGEND

 申請地點 (界線只作識別用)
APPLICATION SITE (BOUNDARY FOR IDENTIFICATION PURPOSE ONLY)

AGR 農業
AGRICULTURE

GB 綠化地帶
GREEN BELT

OS 露天貯物
OPEN STORAGE

V 鄉村式發展
VILLAGE TYPE DEVELOPMENT

A/C 常耕農地
CULTIVATED AGRICULTURAL LAND

A/F 休耕農地
FALLOW AGRICULTURAL LAND

DOM 住用構築物
DOMESTIC STRUCTURE

M/U 荒地
UNUSED LAND

VAC 空置
VACANT

 實地照片的觀景點
VIEWING POINT OF SITE PHOTO

註釋 Notes :

2025年12月19日勘测的土地用途
Land uses shown on this plan are in accordance with the land use survey conducted by the Planning Department on 19.12.2025

平面圖 SITE PLAN

臨時公眾停車場(只限私家車)(為期3年)
新界打鼓嶺嶺仔村丈量約份第76約地段第1892號餘段(部分)、
第1894號A分段(部分)及第1894號餘段(部分)
TEMPORARY PUBLIC VEHICLE PARK (PRIVATE CARS ONLY)
FOR A PERIOD OF 3 YEARS
LOTS 1892 RP (PART), 1894 S.A (PART) AND 1894 RP (PART) IN D.D. 76,
LENG TSAI TSUEN, TA KWU LING, N.T.
SCALE 1 : 1 000 比例尺

米 20 0 20 40 米
METRES

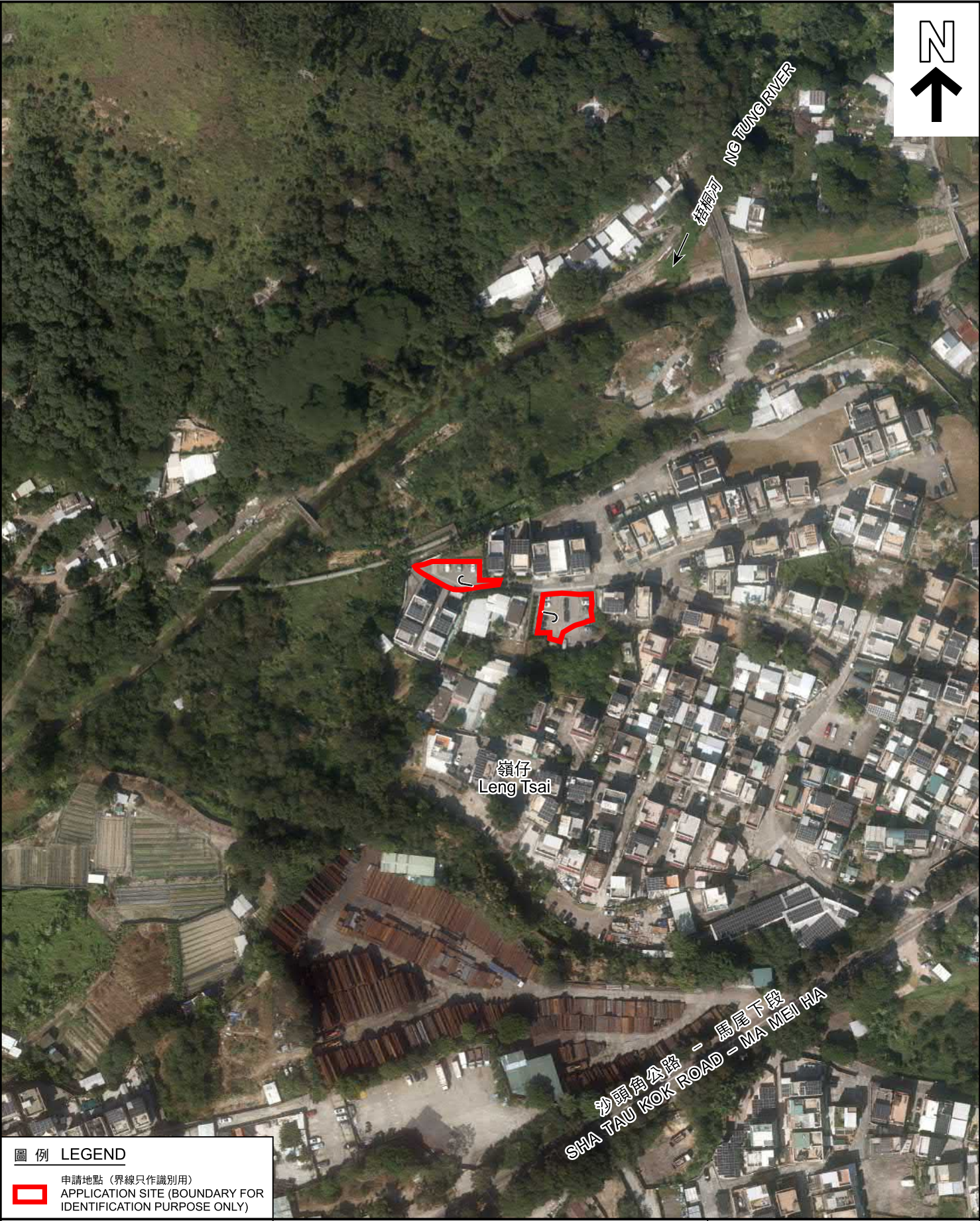


規劃署
Planning Department

參考編號
REFERENCE No.
A/NE-TKL/825

圖 PLAN
A-2

本摘要圖於2026年2月2日擬備，
所根據的資料為測量圖編號
3-NW-24D及3-SW-4B
EXTRACT PLAN PREPARED ON 2.2.2026
BASED ON SURVEY SHEETS No.
3-NW-24D & 3-SW-4B



圖例 LEGEND



申請地點 (界線只作識別用)
APPLICATION SITE (BOUNDARY FOR
IDENTIFICATION PURPOSE ONLY)

本摘要圖於2026年2月2日擬備，
所根據的資料為地政總署於2024年11月7日
拍得的航攝照片編號E241416C
EXTRACT PLAN PREPARED ON 2.2.2026
BASED ON AERIAL PHOTO No. E241416C
TAKEN ON 7.11.2024 BY
LANDS DEPARTMENT

航攝照片 AERIAL PHOTO

臨時公眾停車場(只限私家車)(為期3年)
新界打鼓嶺嶺仔村丈量約份第76約地段第1892號餘段(部分)、
第1894號A分段(部分)及第1894號餘段(部分)
TEMPORARY PUBLIC VEHICLE PARK (PRIVATE CARS ONLY)
FOR A PERIOD OF 3 YEARS
LOTS 1892 RP (PART), 1894 S.A (PART) AND 1894 RP (PART) IN D.D. 76,
LENG TSAI TSUEN, TA KWU LING, N.T.



規劃署
Planning Department

參考編號
REFERENCE No.
A/NE-TKL/825

圖 PLAN
A-3



申請地點界線只作識別用
APPLICATION SITE BOUNDARY FOR IDENTIFICATION PURPOSE ONLY

實地照片 SITE PHOTO

本圖於2026年2月2日擬備，
所根據的資料為攝於2025年12月30日
的實地照片
PLAN PREPARED ON 2.2.2026
BASED ON SITE PHOTO TAKEN ON
30.12.2025

臨時公眾停車場(只限私家車)(為期3年)
新界打鼓嶺嶺仔村丈量約份第76約地段第1892號餘段(部分)、
第1894號A分段(部分)及第1894號餘段(部分)
TEMPORARY PUBLIC VEHICLE PARK (PRIVATE CARS ONLY)
FOR A PERIOD OF 3 YEARS
LOTS 1892 RP (PART), 1894 S.A (PART) AND 1894 RP (PART) IN D.D. 76,
LENG TSAI TSUEN, TA KWU LING, N.T.



規劃署
Planning Department

參考編號
REFERENCE No.
A/NE-TKL/825

圖 PLAN
A-4a



申請地點界線只作識別用
APPLICATION SITE BOUNDARY FOR IDENTIFICATION PURPOSE ONLY

實地照片 SITE PHOTOS

本圖於2026年2月2日擬備，
所根據的資料為攝於2025年12月19日
的實地照片
PLAN PREPARED ON 2.2.2026
BASED ON SITE PHOTOS TAKEN ON
19.12.2025

臨時公眾停車場(只限私家車)(為期3年)
新界打鼓嶺嶺仔村丈量約份第76約地段第1892號餘段(部分)、
第1894號A分段(部分)及第1894號餘段(部分)
TEMPORARY PUBLIC VEHICLE PARK (PRIVATE CARS ONLY)
FOR A PERIOD OF 3 YEARS
LOTS 1892 RP (PART), 1894 S.A (PART) AND 1894 RP (PART) IN D.D. 76,
LENG TSAI TSUEN, TA KWU LING, N.T.



規劃署
Planning Department

參考編號
REFERENCE No.
A/NE-TKL/825

圖 PLAN
A-4b