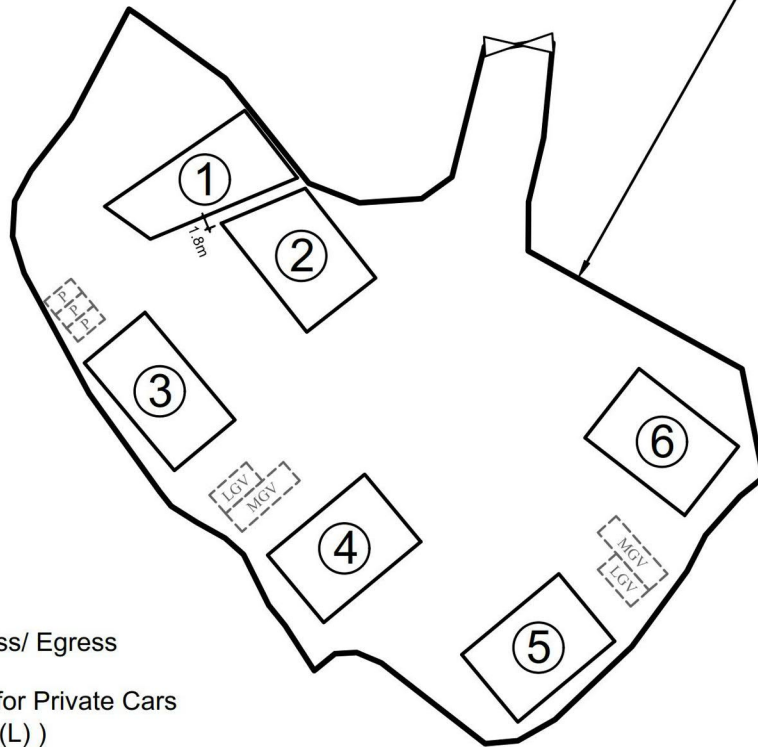

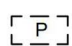
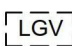
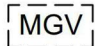




Application Site



Legend

-  Vehicular Ingress/ Egress
-  Parking Space for Private Cars
(2.5m(W) x 5m(L))
-  Parking Space for Light Goods Vehicle
(3.5m(W) x 7m(L))
-  Parking Space for Medium Goods Vehicle
(3.5m(W) x 11m(L))

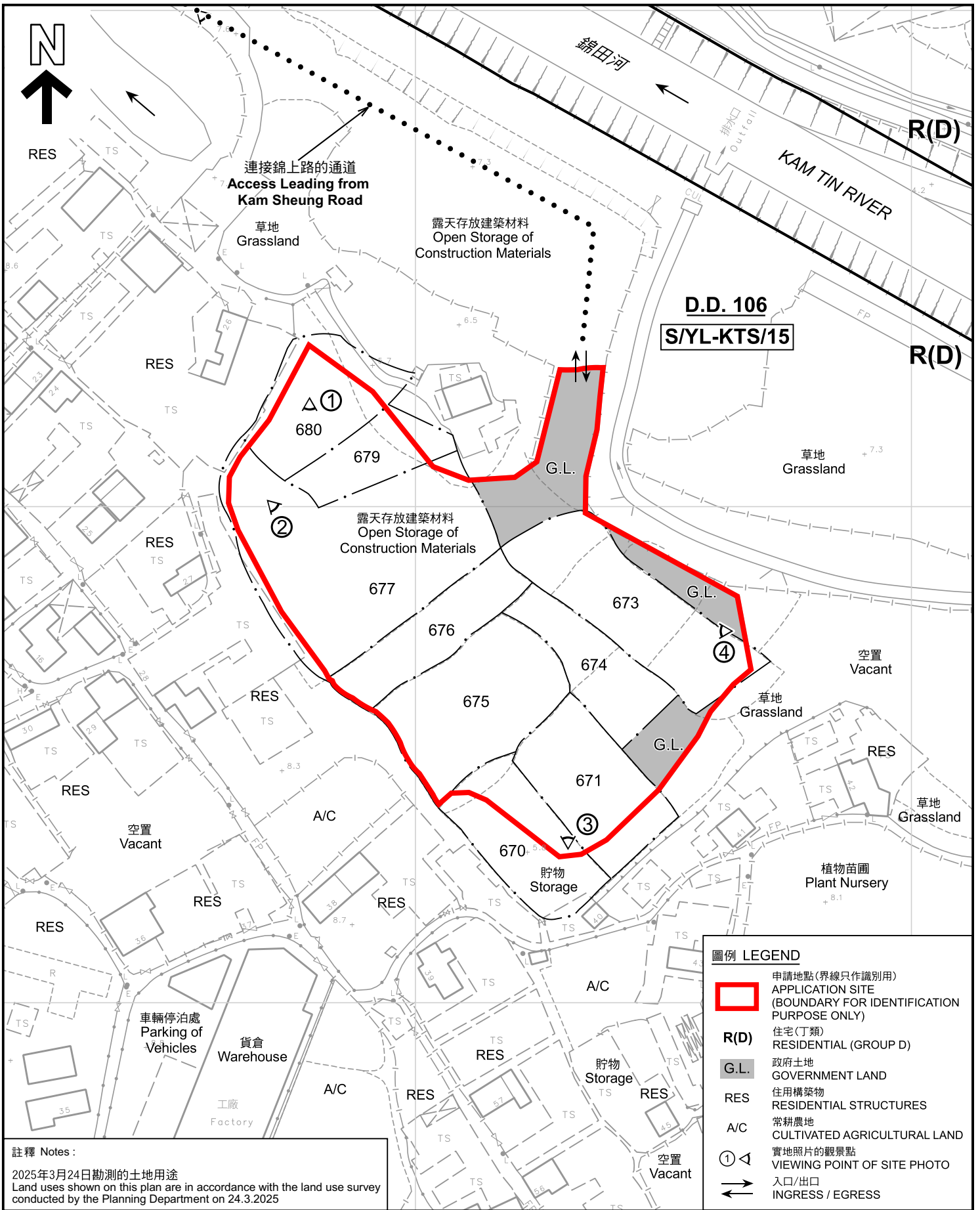
Site Area: 6,147m²

No.	Uses	Floor Area (about)	Covered Area (about)	Storeys	Height
1	Shop(Hardware Groceries and Construction Materials)	225 m ²	225 m ²	1	5m
2	Shop(Hardware Groceries and Construction Materials)	225 m ²	225 m ²	1	5m
3	Shop(Hardware Groceries and Construction Materials) with reception and ancillary office	225 m ²	225 m ²	1	5m
4	Shop(Hardware Groceries and Construction Materials)	225 m ²	225 m ²	1	5m
5	Shop(Hardware Groceries and Construction Materials)	225 m ²	225 m ²	1	5m
6	Shop(Hardware Groceries and Construction Materials)	225 m ²	225 m ²	1	5m
Total		<u>1,350 m²</u>	<u>1,350 m²</u>		

1:1000 (A4)	Layout Plan	Goldrich Planners & Surveyors Ltd.
October 2025	Lots 670(part), 671(part), 673(part), 674, 675, 676, 677(part), 679(part) and 680(part) in DD.106 and adjoining Government Land	Plan 3 (P 22068A)

(摘錄自申請人於 13. 10. 2025 呈交的補充規劃書)
(Extract from Applicant's Supplementary Planning Statement of 13.10.2025)

參考編號 REFERENCE No. A/YL-KTS/1101	繪圖 DRAWING A - 1
--	------------------------



註釋 Notes :
 2025年3月24日勘測的土地用途
 Land uses shown on this plan are in accordance with the land use survey conducted by the Planning Department on 24.3.2025

圖例 LEGEND

- 申請地點(界線只作識別用)
APPLICATION SITE (BOUNDARY FOR IDENTIFICATION PURPOSE ONLY)
- R(D)** 住宅(丁類)
RESIDENTIAL (GROUP D)
- G.L.** 政府土地
GOVERNMENT LAND
- RES** 住用構築物
RESIDENTIAL STRUCTURES
- A/C** 常耕農地
CULTIVATED AGRICULTURAL LAND
- 實地照片的觀景點
VIEWING POINT OF SITE PHOTO
- 入口/出口
INGRESS / EGRESS

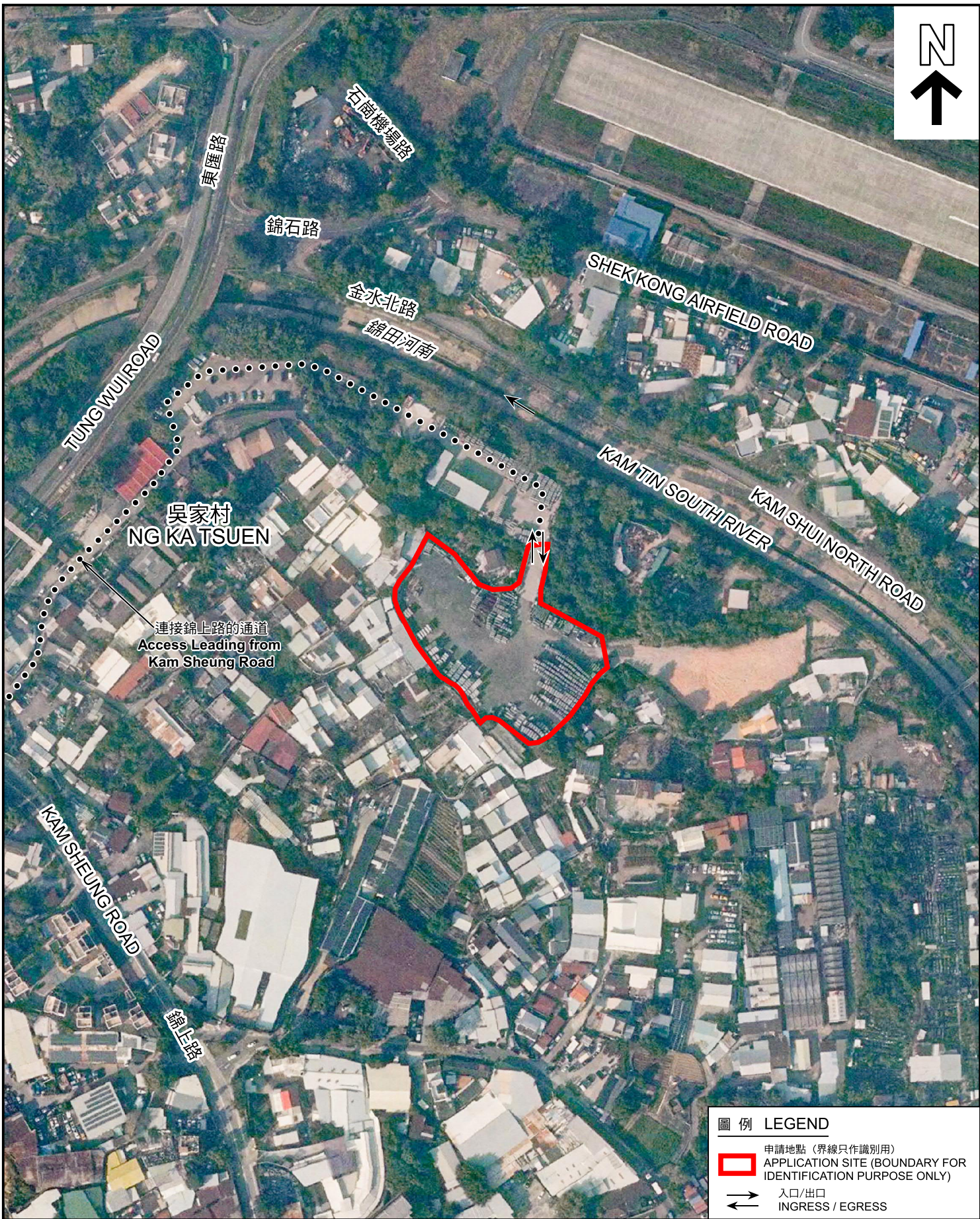
本摘要圖於2026年3月26日擬備，所根據的資料為測量圖編號 6-NE-12B、12D、13A 及 13C
 EXTRACT PLAN PREPARED ON 26.3.2026 BASED ON SURVEY SHEETS No. 6-NE-12B, 12D, 13A & 13C

平面圖 SITE PLAN
 臨時商店及服務行業(五金雜貨及建築材料零售店)連附屬設施(為期5年)
 新界元朗丈量約份第106約地段第670號(部分)、第671號(部分)、第673號(部分)、第674號、第675號、第676號、第677號(部分)、第679號(部分)及第680號(部分)和毗連政府土地
 TEMPORARY SHOP AND SERVICES WITH ANCILLARY FACILITIES FOR A PERIOD OF 5 YEARS
 LOTS 670 (PART), 671 (PART), 673 (PART), 674, 675, 676, 677 (PART), 679 (PART) AND 680 (PART) IN D.D. 106 AND ADJOINING GOVERNMENT LAND, YUEN LONG, NEW TERRITORIES
 SCALE 1:1 000 比例尺

規劃署
 Planning Department

參考編號 REFERENCE No. **A/YL-KTS/1101**

圖 PLAN **A-2**



圖例 LEGEND

-  申請地點 (界線只作識別用)
APPLICATION SITE (BOUNDARY FOR IDENTIFICATION PURPOSE ONLY)
-  入口/出口
INGRESS / EGRESS

航攝照片 AERIAL PHOTO

本摘要圖於2026年3月25日擬備，
所根據的資料為地政總署於2025年1月3日
拍得的航攝照片編號 E246848C
EXTRACT PLAN PREPARED ON 25.3.2026
BASED ON AERIAL PHOTO No.
E246848C TAKEN ON 3.1.2025
BY LANDS DEPARTMENT

臨時商店及服務行業(五金雜貨及建築材料零售店)連附屬設施(為期5年)
新界元朗丈量約份第106約地段第670號(部分)、第671號(部分)、
第673號(部分)、第674號、第675號、第676號、第677號(部分)、
第679號(部分)及第680號(部分)和毗連政府土地
TEMPORARY SHOP AND SERVICES
(RETAIL SHOP FOR HARDWARE GROCERIES AND CONSTRUCTION MATERIALS)
WITH ANCILLARY FACILITIES FOR A PERIOD OF 5 YEARS
LOTS 670 (PART), 671 (PART), 673 (PART), 674, 675, 676, 677 (PART), 679 (PART)
AND 680 (PART) IN D.D. 106 AND ADJOINING GOVERNMENT LAND,
YUEN LONG, NEW TERRITORIES



規劃署
Planning Department

參考編號
REFERENCE No.
AYL-KTS/1101

圖 PLAN
A-3



申請地點界線只作識別用 APPLICATION SITE BOUNDARY FOR IDENTIFICATION PURPOSE ONLY

實地照片 SITE PHOTOS

本圖於2026年3月30日擬備，所根據的資料為攝於2026年3月24日的實地照片
 PLAN PREPARED ON 30.3.2026
 BASED ON SITE PHOTOS
 TAKEN ON 24.3.2026

臨時商店及服務行業(五金雜貨及建築材料零售店)連附屬設施(為期5年)
 新界元朗丈量約份第106約地段第670號(部分)、第671號(部分)、
 第673號(部分)、第674號、第675號、第676號、第677號(部分)、
 第679號(部分)及第680號(部分)和毗連政府土地
 TEMPORARY SHOP AND SERVICES
 (RETAIL SHOP FOR HARDWARE GROCERIES AND CONSTRUCTION MATERIALS)
 WITH ANCILLARY FACILITIES FOR A PERIOD OF 5 YEARS
 LOTS 670 (PART), 671 (PART), 673 (PART), 674, 675, 676, 677 (PART), 679 (PART)
 AND 680 (PART) IN D.D. 106 AND ADJOINING GOVERNMENT LAND,
 YUEN LONG, NEW TERRITORIES



規劃署
 Planning Department

參考編號
 REFERENCE No.
 A/YL-KTS/1101

圖 PLAN
 A-4