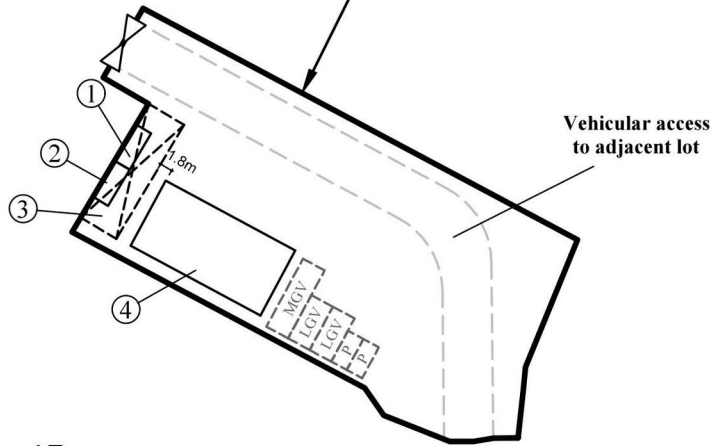




**Application Site**



**Legend**

- Vehicular Ingress/ Egress
- Canopy
- Parking Space for Private Cars  
( 2.5m(W) x 5m(L) )
- Parking Space for Light Goods Vehicle  
( 3.5m(W) x 7m(L) )
- Parking Space for Medium Goods Vehicle  
( 3.5m(W) x 11m(L) )

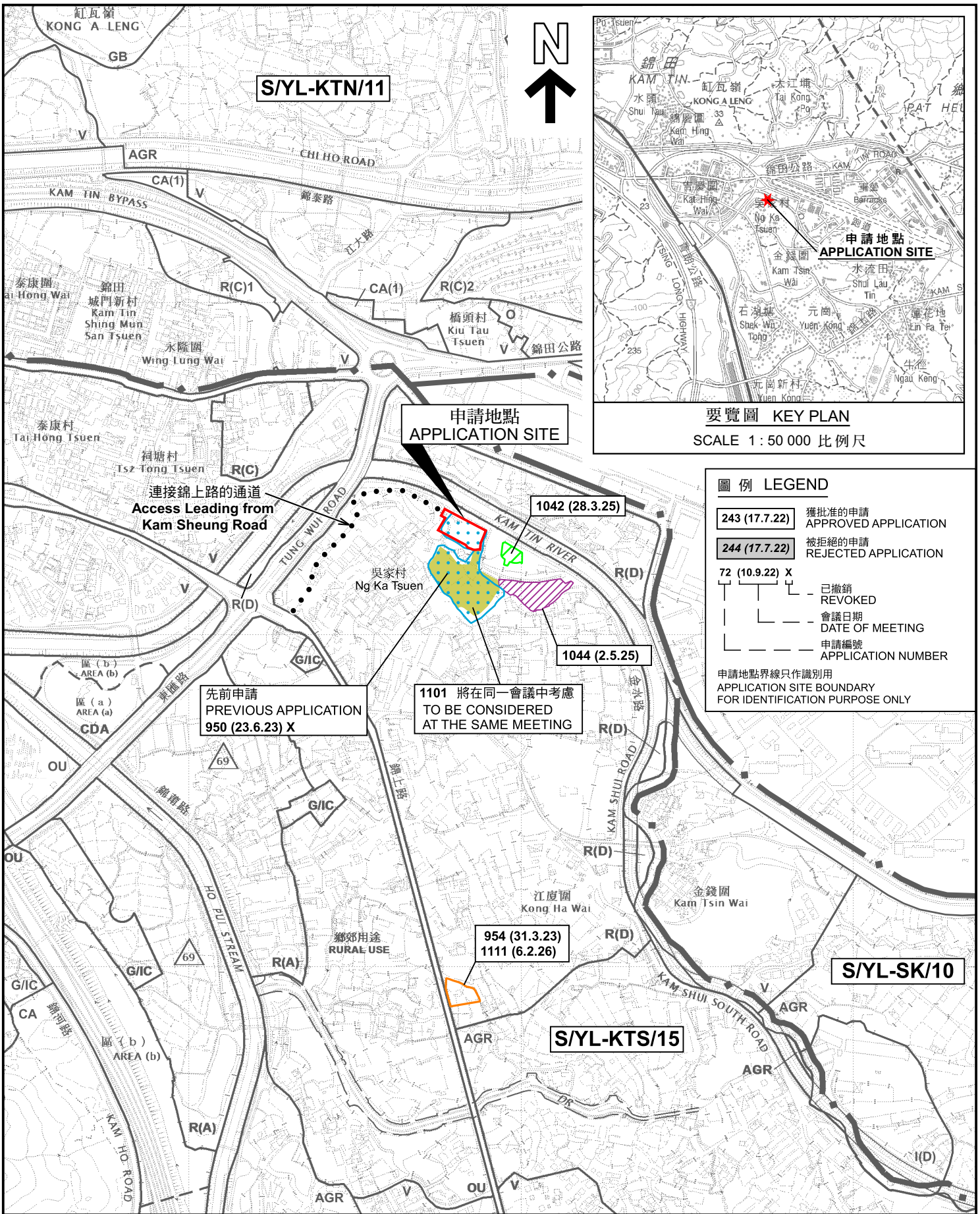
**Site Area: 2,258m<sup>2</sup>**

No.	Uses	Floor Area (about)	Covered Area (about)	Storeys	Height
1	Container converted Reception	15 m <sup>2</sup>	15 m <sup>2</sup>	1	3.5m
2	Container converted Office	15 m <sup>2</sup>	15 m <sup>2</sup>	1	3.5m
3	Canopy	112 m <sup>2</sup>	112 m <sup>2</sup>	1	7m
4	Shop(Hardware Groceries and Construction Materials)	221 m <sup>2</sup>	221 m <sup>2</sup>	1	9m
Total		<u>363 m<sup>2</sup></u>	<u>363 m<sup>2</sup></u>		

<b><del>1:1000 (A4)</del></b>	<b>Layout Plan</b>	<b>Goldrich Planners &amp; Surveyors Ltd.</b>
<b>August 2025</b>	Lots 681 RP(part), 682 RP(part) and 683 RP(part) in DD.106 and adjoining Government Land	<b>Plan 3 ( P 22068B)</b>

(摘錄自申請人於 2.10.2025 呈交的申請書)  
(Extract from Applicant's Submission of 2.10.2025)

參考編號 REFERENCE No. A/YL-KTS/1102	繪圖 DRAWING A - 1
--	------------------------



位置圖 LOCATION PLAN

本摘要圖於2026年3月25日擬備，所根據的資料為於2018年12月11日核准的分區計劃大綱圖編號 S/YL-KTS/15 EXTRACT PLAN PREPARED ON 25.3.2026 BASED ON OUTLINE ZONING PLAN No. S/YL-KTS/15 APPROVED ON 11.12.2018

臨時商店及服務行業(五金雜貨及建築材料零售店)連附屬設施(為期5年)  
 新界元朗丈量約份第106約地段第681號餘段(部分)、第682號餘段(部分)及第683號餘段(部分)和毗連政府土地  
 TEMPORARY SHOP AND SERVICES WITH ANCILLARY FACILITIES FOR A PERIOD OF 5 YEARS  
 LOTS 681 RP (PART), 682 RP (PART) AND 683 RP (PART) IN D.D. 106 AND ADJOINING GOVERNMENT LAND, YUEN LONG, NEW TERRITORIES

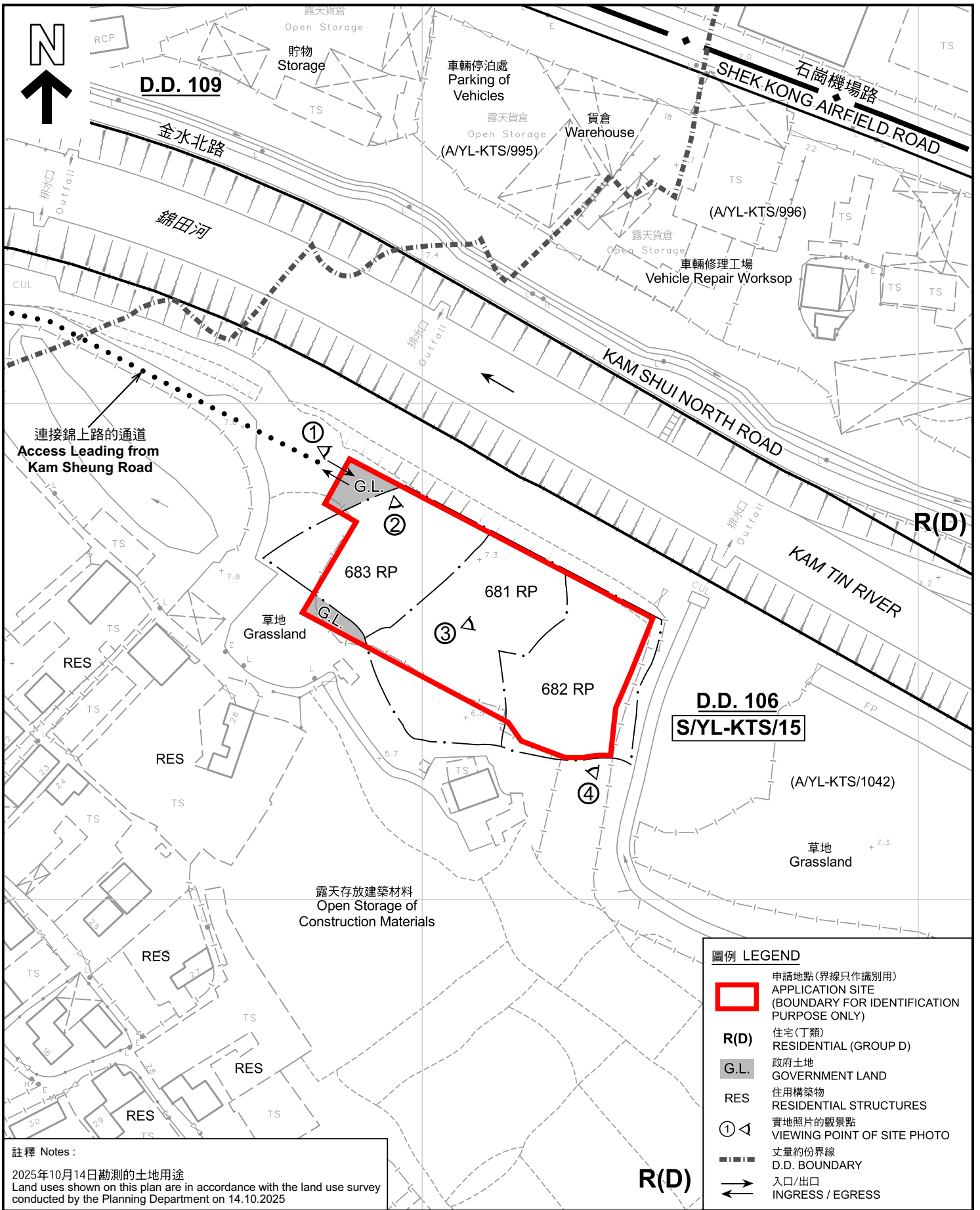
SCALE 1:7 500 比例尺  
 米 METRES 100 0 100 200 300 米 METRES



規劃署  
 Planning Department

參考編號  
 REFERENCE No.  
 A/YL-KTS/1102

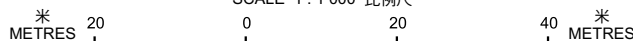
圖 PLAN  
 A-1



**平面圖 SITE PLAN**

臨時商店及服務行業(五金雜貨及建築材料零售店)連附屬設施(為期5年)  
新界元朗丈量約份第106約地段第681號餘段(部分)、第682號餘段(部分)及  
第683號餘段(部分)和毗連政府土地  
TEMPORARY SHOP AND SERVICES  
WITH ANCILLARY FACILITIES FOR A PERIOD OF 5 YEARS  
(RETAIL SHOP FOR HARDWARE GROCERIES AND CONSTRUCTION MATERIALS)  
LOTS 681 RP (PART), 682 RP (PART) AND 683 RP (PART) IN D.D. 106 AND  
ADJOINING GOVERNMENT LAND, YUEN LONG, NEW TERRITORIES

SCALE 1 : 1 000 比例尺

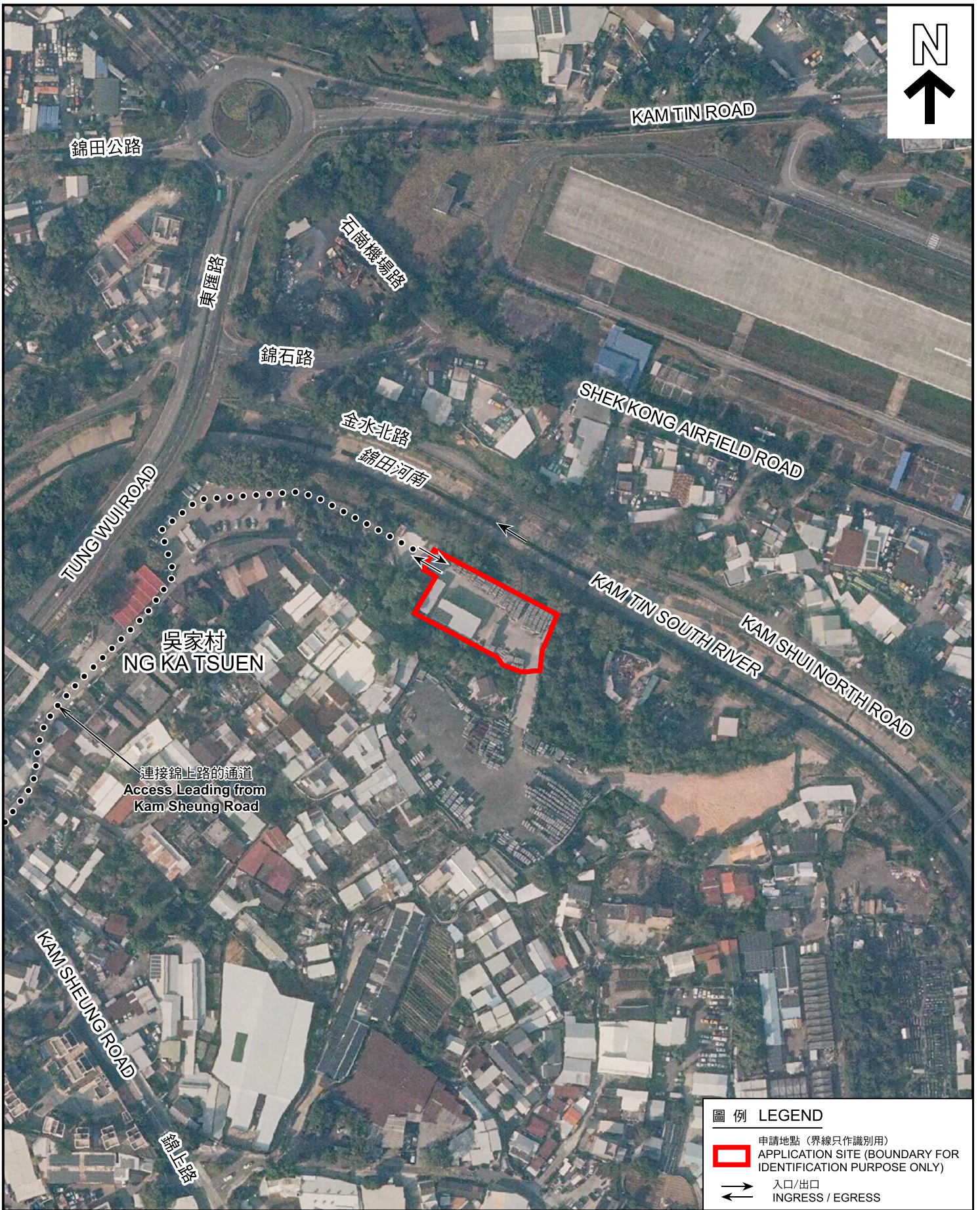


**規劃署**  
Planning Department

參考編號  
REFERENCE No.  
AYL-KTS/1102

圖 PLAN  
A-2

本摘要圖於2026年3月30日擬備，  
所根據的資料為測量圖編號  
6-NE-12B 及 13A  
EXTRACT PLAN PREPARED ON 30.3.2026  
BASED ON SURVEY SHEETS No.  
6-NE-12B & 13A



圖例 LEGEND

-  申請地點 (界線只作識別用)  
APPLICATION SITE (BOUNDARY FOR IDENTIFICATION PURPOSE ONLY)
-  入口/出口  
INGRESS / EGRESS

航攝照片 AERIAL PHOTO

本摘要圖於2026年3月25日擬備，  
所根據的資料為地政總署於2025年1月3日  
拍得的航攝照片編號 E246848C  
EXTRACT PLAN PREPARED ON 25.3.2026  
BASED ON AERIAL PHOTO No.  
E246848C TAKEN ON 3.1.2025  
BY LANDS DEPARTMENT

臨時商店及服務行業(五金雜貨及建築材料零售店)連附屬設施(為期5年)  
新界元朗丈量約份第106約地段第681號餘段(部分)、第682號餘段(部分)及  
第683號餘段(部分)和毗連政府土地  
TEMPORARY SHOP AND SERVICES  
WITH ANCILLARY FACILITIES FOR A PERIOD OF 5 YEARS  
LOTS 681 RP (PART), 682 RP (PART) AND 683 RP (PART) IN D.D. 106 AND  
ADJOINING GOVERNMENT LAND, YUEN LONG, NEW TERRITORIES



規劃署  
Planning Department

參考編號  
REFERENCE No.  
AYL-KTS/1102

圖 PLAN  
A-3

1



2



3



4



申請地點界線只作識別用 APPLICATION SITE BOUNDARY FOR IDENTIFICATION PURPOSE ONLY

### 實地照片 SITE PHOTOS

本圖於2026年3月30日擬備，所根據的資料為攝於2026年3月24日的實地照片  
PLAN PREPARED ON 30.3.2026  
BASED ON SITE PHOTOS  
TAKEN ON 24.3.2026

臨時商店及服務行業(五金雜貨及建築材料零售店)連附屬設施(為期5年)  
新界元朗丈量約份第106約地段第681號餘段(部分)、第682號餘段(部分)及  
第683號餘段(部分)和毗連政府土地  
TEMPORARY SHOP AND SERVICES  
(RETAIL SHOP FOR HARDWARE GROCERIES AND CONSTRUCTION MATERIALS)  
WITH ANCILLARY FACILITIES FOR A PERIOD OF 5 YEARS  
LOTS 681 RP (PART), 682 RP (PART) AND 683 RP (PART) IN D.D. 106 AND  
ADJOINING GOVERNMENT LAND, YUEN LONG, NEW TERRITORIES



規劃署  
Planning Department

參考編號  
REFERENCE No.  
AYL-KTS/1102

圖 PLAN  
A-4