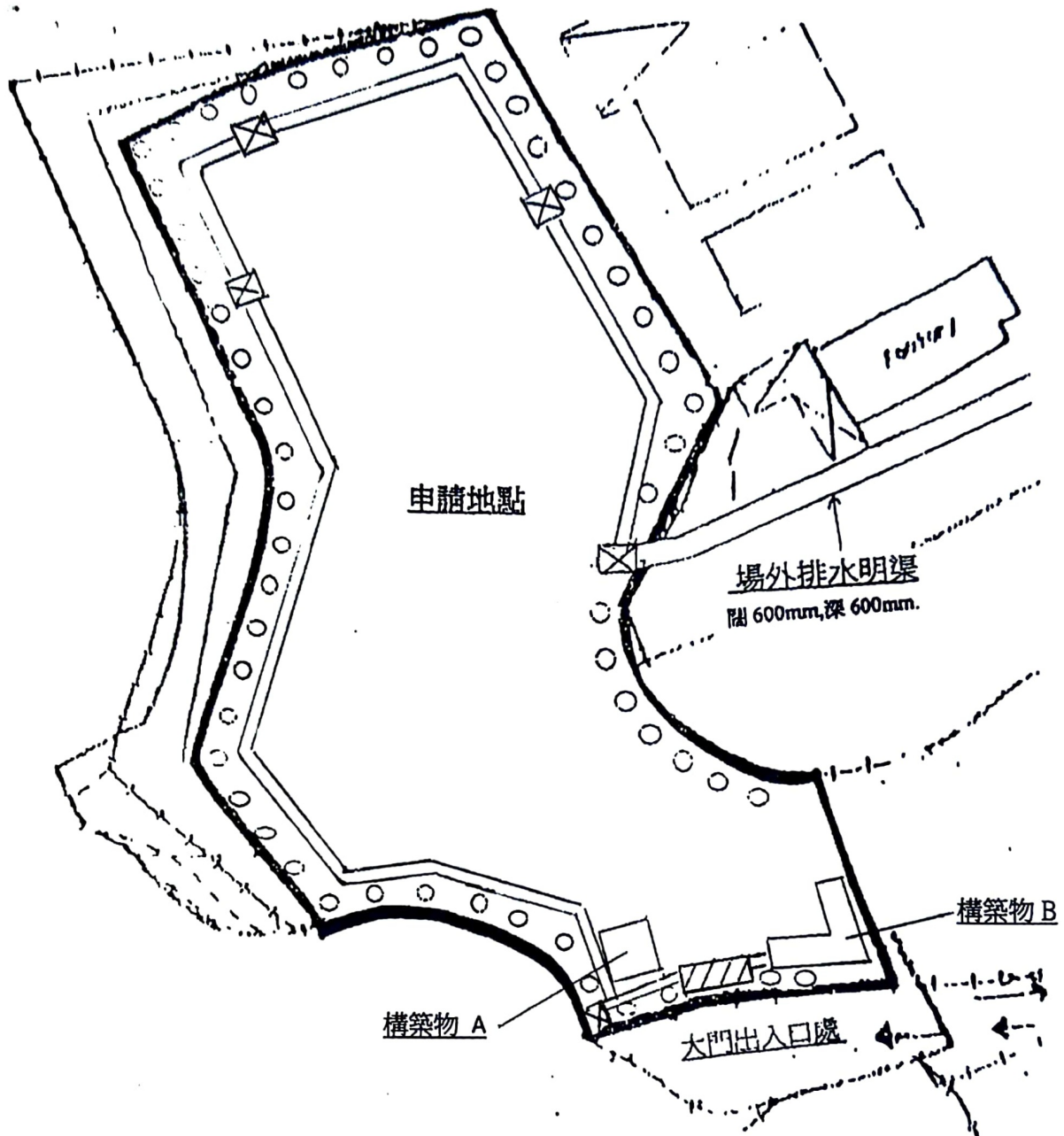


申請地點內行車路線 及 露天存放貨物位置圖

(請參考 {附頁一} 及 {附頁二})

(摘錄自申請人於 17.4.2026 呈交的進一步資料)
(Extract from Applicant's Further
Information Submitted on 17.4.2026)

| | |
|------------------------------------|-------------------|
| 參考編號 REFERENCE No. A/HSK/602 | 繪圖 DRAWING A-1 |
|------------------------------------|-------------------|



構築物 A - 地下用途：放置零件 面積：6.10 m x 4.88 m = 29.77 平方米 (高 2.44m)

一樓連上蓋用途：寫字樓 面積：8.54 m x 7.32 m = 62.51 平方米 (高 2.56 m)

構築物 B - 地下用途：放置機械零件 面積：2.44 m x 12.2 m + 2.44 m x 6.10 m = 44.65 平方米 (高 2.44 m)

一樓連上蓋用途：放置機械零件 面積：6.10 m x 15.24 m + 3.05 m x 3.66 m = 104.12 平方米 (高 2.56 m)

種樹位置

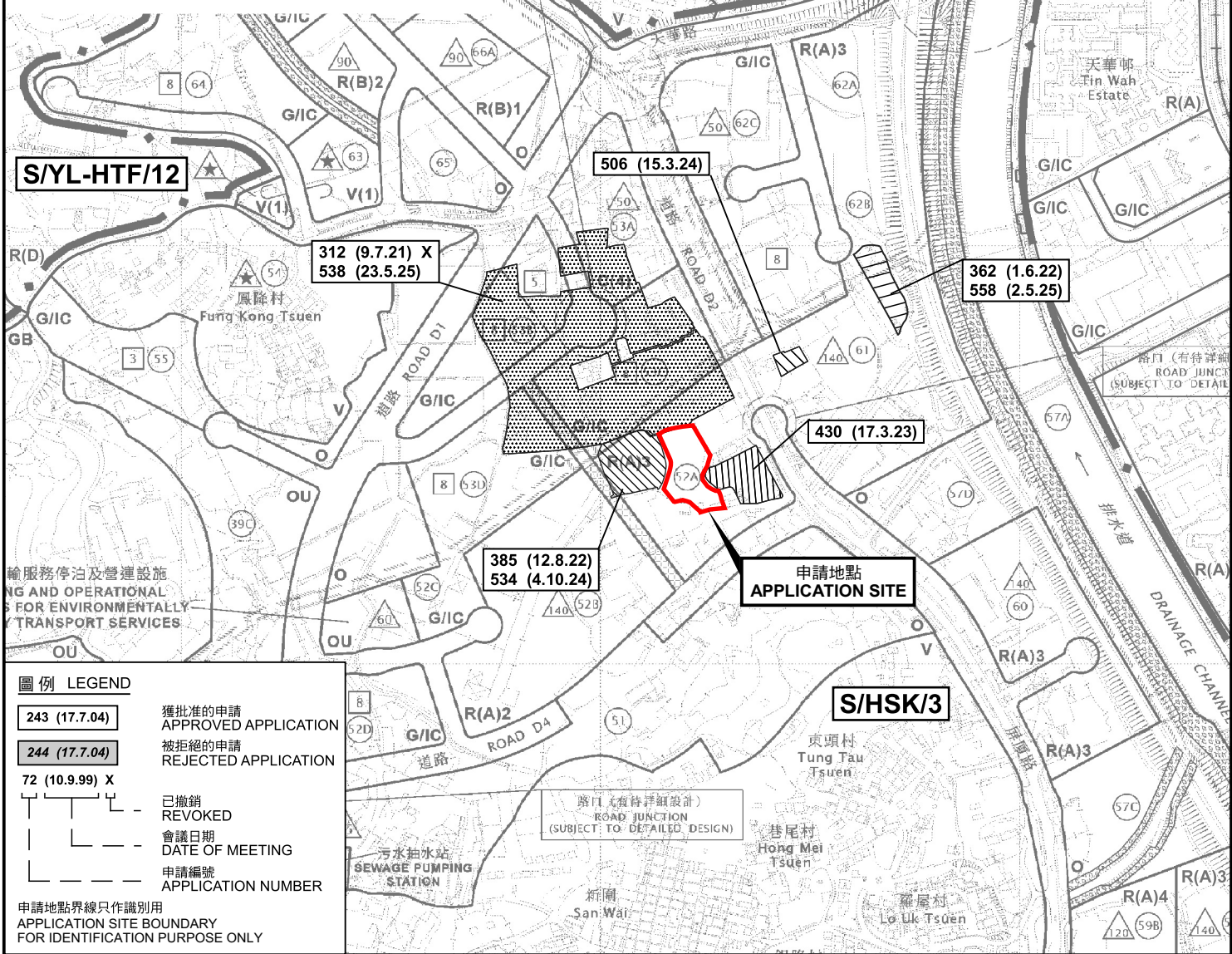
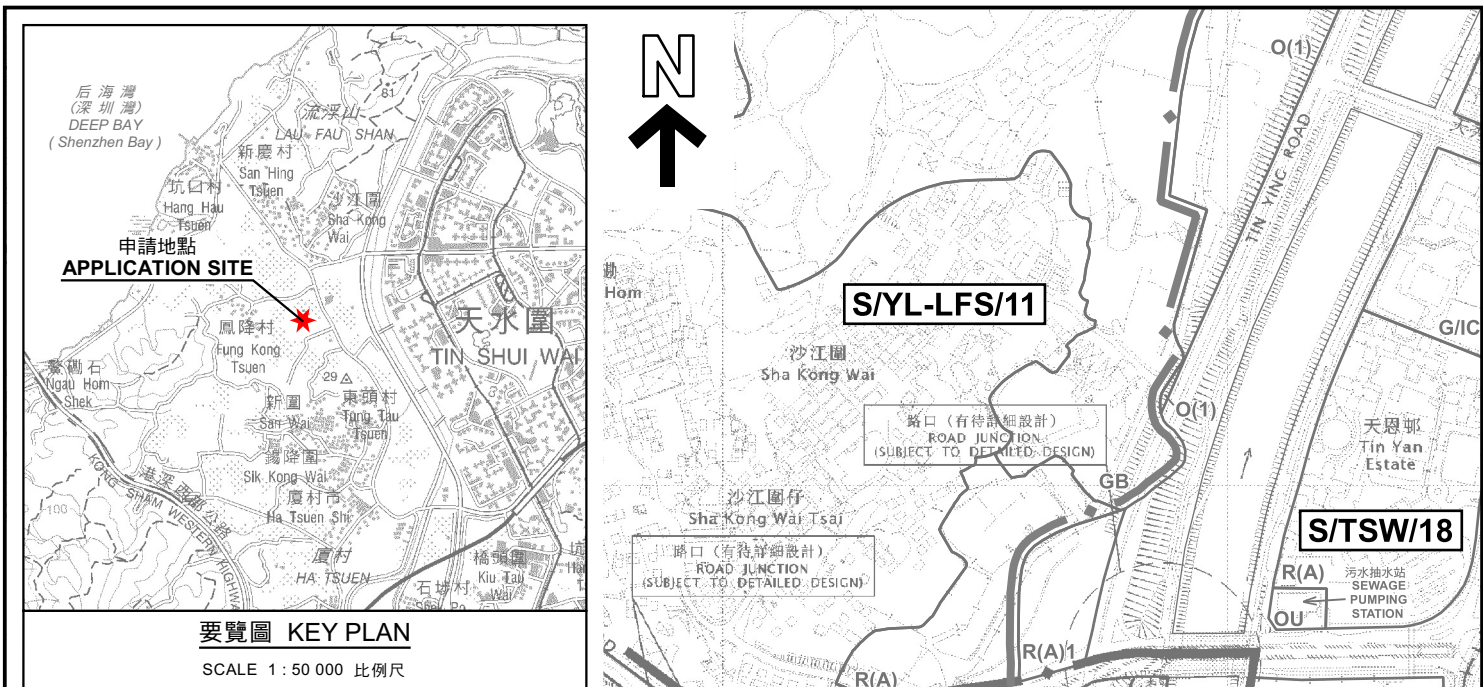
沙井位置

有蓋明渠

排水明渠

申請地點：種樹、排水明渠及沙井位置圖
構築物 A 及 構築物 B 高度、樓面面積 及 用途

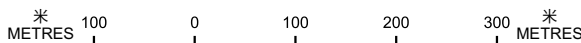
(請參考 {附頁二} {附頁四} 及 {附頁五} {附頁七})



位置圖及同類申請 LOCATION PLAN WITH SIMILAR APPLICATIONS

臨時露天存放建築機械、五金材料、零件及附屬辦公室(為期3年)
元朗廈村丈量約份第125約多個地段
TEMPORARY OPEN STORAGE OF CONSTRUCTION MACHINERIES,
HARDWARE GROCERIES, SPARE PARTS AND ANCILLARY OFFICE
FOR A PERIOD OF 3 YEARS
VARIOUS LOTS IN D.D. 125, HA TSUEN, YUEN LONG

SCALE 1 : 7 500 比例尺

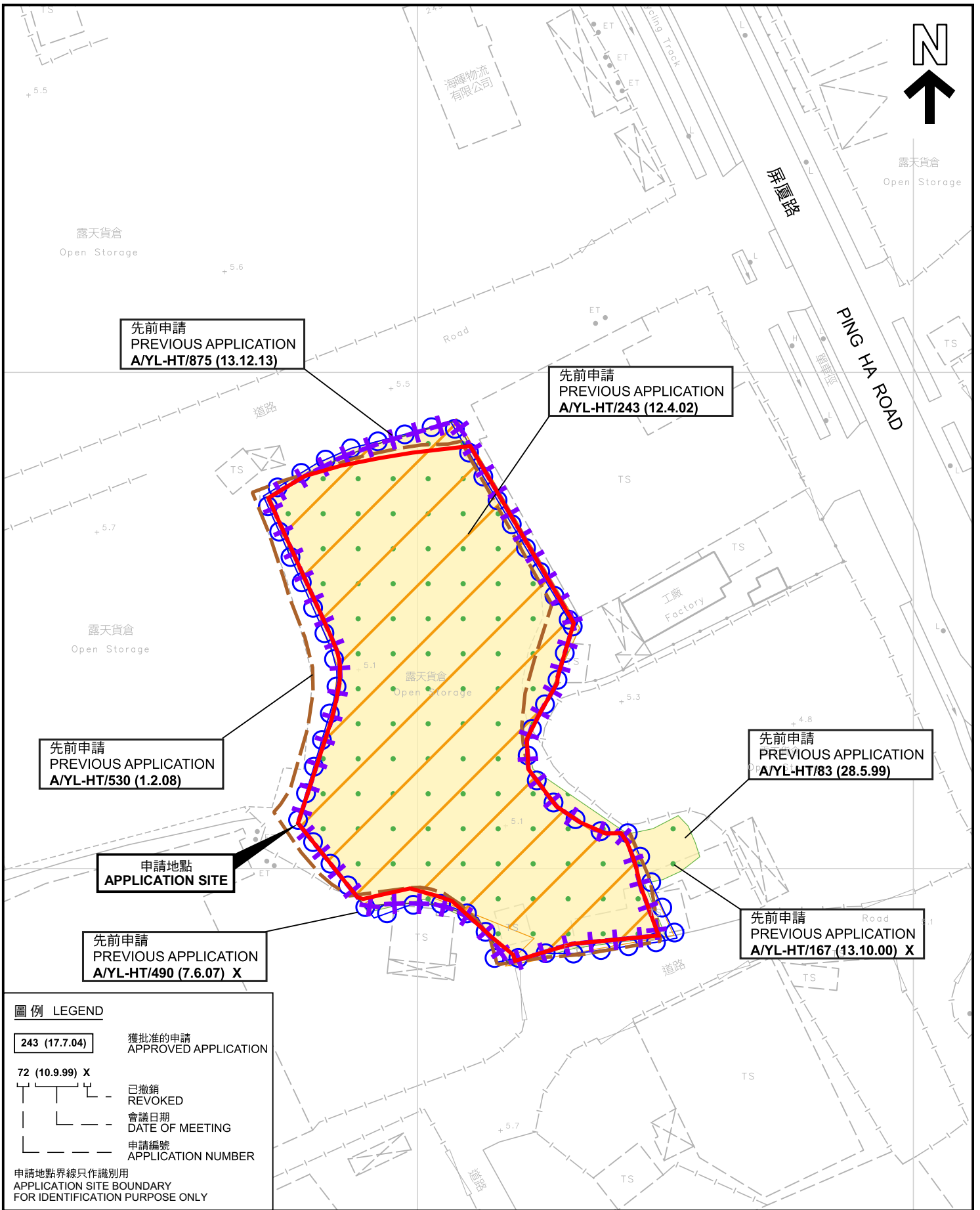


規劃署
Planning Department

參考編號
REFERENCE No.
A/HSK/602

圖 PLAN
A-1a

本摘要圖於2026年4月21日擬備，
所根據的資料為於2026年3月20日
展示的分區計劃大綱圖編號 S/HSK/3
EXTRACT PLAN PREPARED ON 21.4.2026
BASED ON OUTLINE ZONING PLAN No.
S/HSK/3 EXHIBITED ON 20.3.2026



圖例 LEGEND

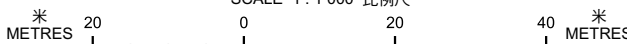
- 243 (17.7.04) 獲批准的申請
APPROVED APPLICATION
- 72 (10.9.99) X 已撤銷
REVOKED
- 會議日期
DATE OF MEETING
- 申請編號
APPLICATION NUMBER

申請地點界線只作識別用
APPLICATION SITE BOUNDARY
FOR IDENTIFICATION PURPOSE ONLY

先前申請圖 PREVIOUS APPLICATIONS PLAN

臨時露天存放建築機械、五金材料、零件及附屬辦公室(為期3年)
元朗廈村丈量約份第125約多個地段
TEMPORARY OPEN STORAGE OF CONSTRUCTION MACHINERIES,
HARDWARE GROCERIES, SPARE PARTS AND ANCILLARY OFFICE
FOR A PERIOD OF 3 YEARS
VARIOUS LOTS IN D.D. 125, HA TSUEN, YUEN LONG

SCALE 1:1 000 比例尺

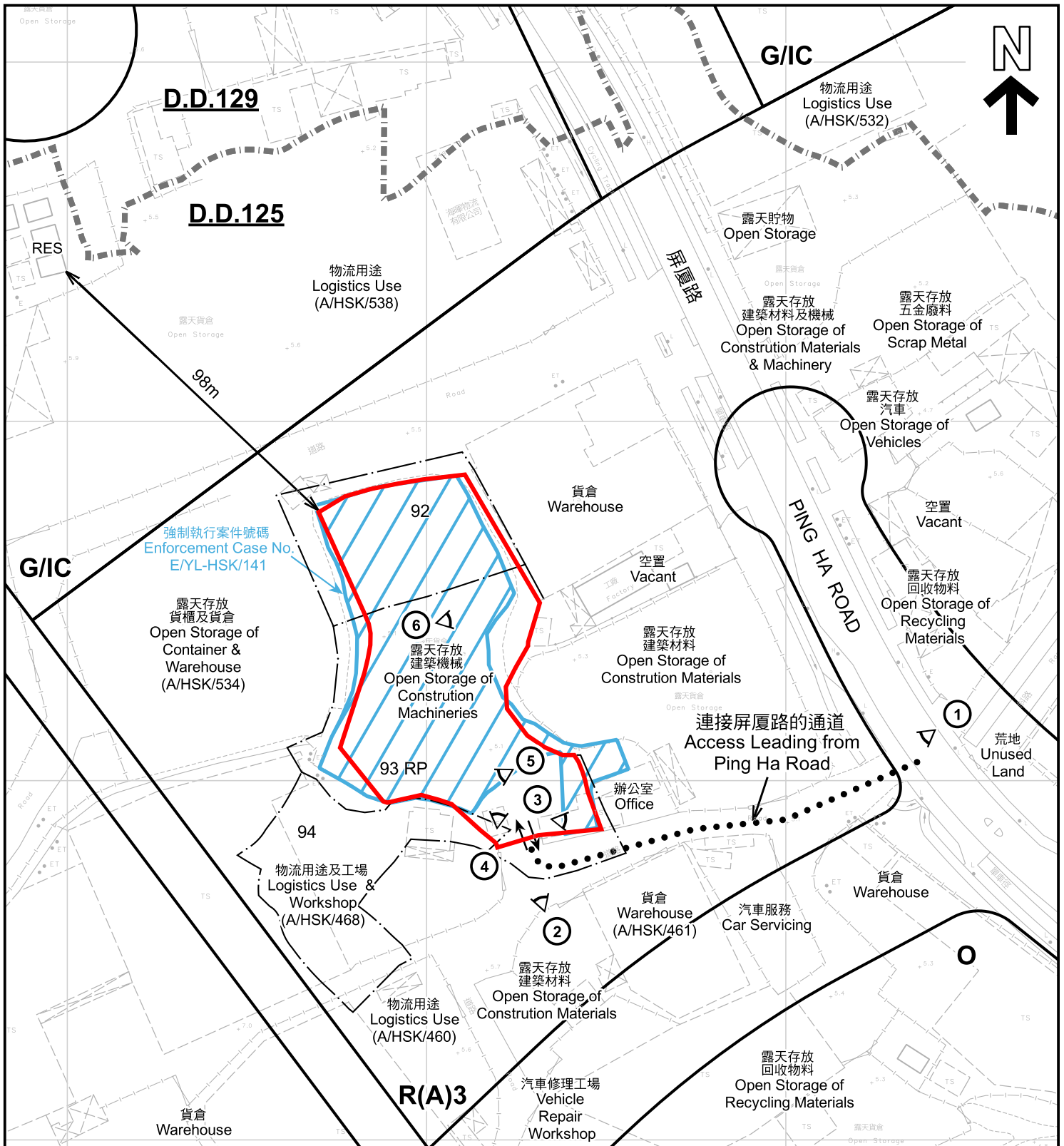


規劃署
Planning Department

參考編號
REFERENCE No.
A/HSK/602

圖 PLAN
A-1b

本摘要圖於2026年4月23日擬備，所根據的
資料為測量圖編號 6-NW-2C
EXTRACT PLAN PREPARED ON 23.4.2026
BASED ON SURVEY SHEET No.
6-NW-2C



註釋 Note :
 2026年3月25日勘測的土地用途
 Land uses shown on this plan are in accordance with the land use survey conducted by the Planning Department on 25.3.2026

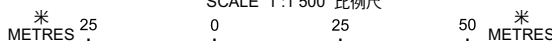
圖例 LEGEND

- 申請地點 (界線只作識別用)
APPLICATION SITE (BOUNDARY FOR IDENTIFICATION PURPOSE ONLY)
- R(A)** 住宅(甲類)
RESIDENTIAL (GROUP A)
- G/I/C** 政府、機構或社區
GOVERNMENT, INSTITUTION OR COMMUNITY
- 休憩用地
OPEN SPACE
- 實地照片的觀景點
VIEWING POINT OF SITE PHOTO
- 入口/出口
INGRESS / EGRESS

平面圖 SITE PLAN

臨時露天存放建築機械、五金材料、零件及附屬辦公室(為期3年)
 元朗廈村丈量約份第125約多個地段
 TEMPORARY OPEN STORAGE OF CONSTRUCTION MACHINERIES,
 HARDWARE GROCERIES, SPARE PARTS AND ANCILLARY OFFICE
 FOR A PERIOD OF 3 YEARS
 VARIOUS LOTS IN D.D. 125, HA TSUEN, YUEN LONG

SCALE 1:1 500 比例尺

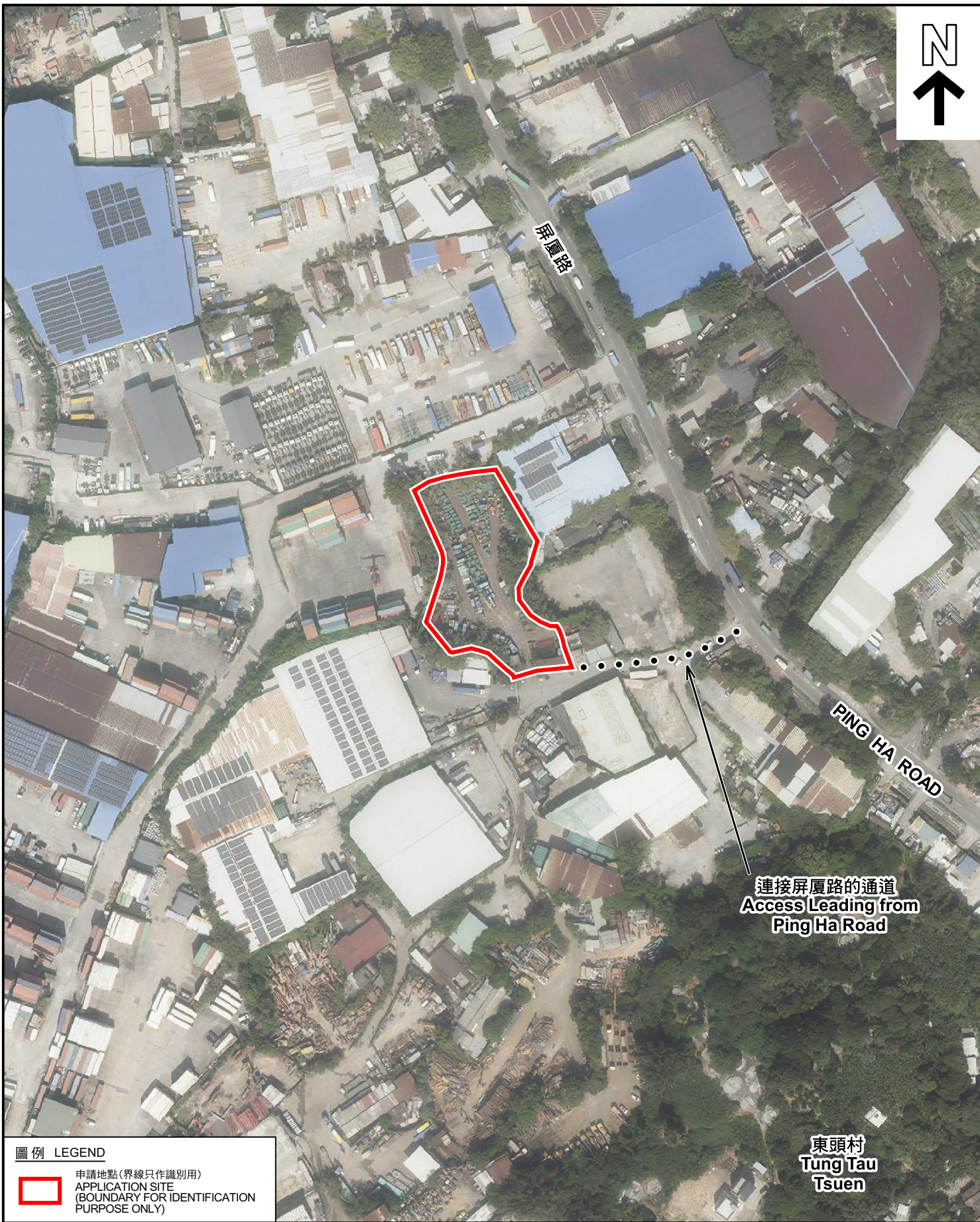


規劃署
Planning Department

參考編號
REFERENCE No.
A/HSK/602

圖 PLAN
A-2

本摘要圖於2026年4月27日擬備，所根據的資料為測量圖編號 6-NW-2C及D
 EXTRACT PLAN PREPARED ON 27.4.2026
 BASED ON SURVEY SHEETS No. 6-NW-2C&D



圖例 LEGEND



申請地點(界線只作識別用)
APPLICATION SITE
(BOUNDARY FOR IDENTIFICATION
PURPOSE ONLY)

本摘要圖於2026年4月21日擬備，所根據
的資料為地政總署於2024年10月24日拍得
的航攝照片編號 E236645C

EXTRACT PLAN PREPARED ON 21.4.2026
BASED ON AERIAL PHOTO No.
E236645C TAKEN ON 24.10.2024
BY LANDS DEPARTMENT

航攝照片 AERIAL PHOTO

臨時露天存放建築機械、五金材料、零件及附屬辦公室(為期3年)
元朗廈村丈量約份第125約多個地段
TEMPORARY OPEN STORAGE OF CONSTRUCTION MACHINERIES,
HARDWARE GROCERIES, SPARE PARTS AND ANCILLARY OFFICE
FOR A PERIOD OF 3 YEARS
VARIOUS LOTS IN D.D. 125, HA TSUEN, YUEN LONG



規劃署
Planning Department

參考編號
REFERENCE No.
A/HSK/602

圖 PLAN
A-3



申請地點界線只作識別用 APPLICATION SITE BOUNDARY FOR IDENTIFICATION PURPOSE ONLY

實地照片 SITE PHOTOS

臨時露天存放建築機械、五金材料、零件及附屬辦公室(為期3年)
 元朗厦村丈量約份第125約多個地段
 TEMPORARY OPEN STORAGE OF CONSTRUCTION MACHINERIES,
 HARDWARE GROCERIES, SPARE PARTS AND ANCILLARY OFFICE
 FOR A PERIOD OF 3 YEARS
 VARIOUS LOTS IN D.D. 125, HA TSUEN, YUEN LONG

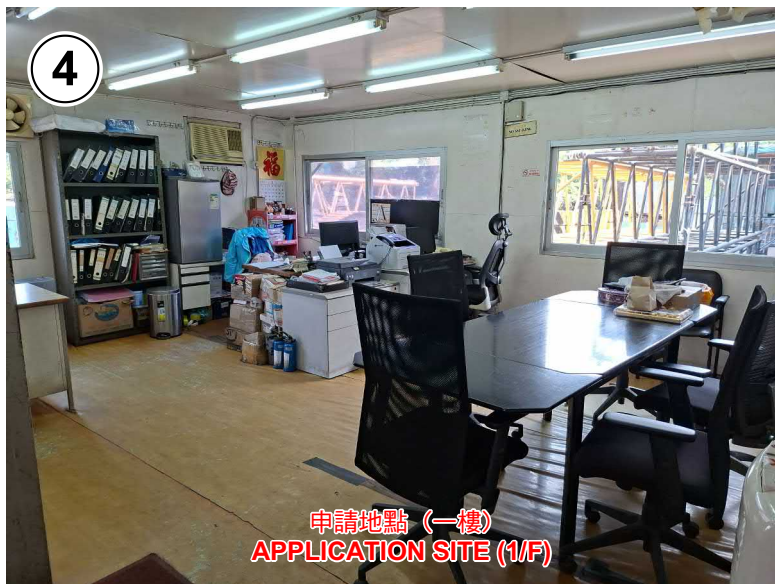


規劃署
 Planning Department

參考編號
 REFERENCE No.
 A/HSK/602

圖 PLAN
 A-4a

本圖於2026年4月21日擬備，所根據的資料為攝於2026年3月25日的實地照片
 PLAN PREPARED ON 21.4.2026
 BASED ON SITE PHOTOS
 TAKEN ON 25.3.2026



申請地點 (一樓)
APPLICATION SITE (1/F)



申請地點
APPLICATION SITE



申請地點
APPLICATION SITE

實地照片 SITE PHOTOS

臨時露天存放建築機械、五金材料、零件及附屬辦公室(為期3年)
元朗厦村丈量約份第125約多個地段
TEMPORARY OPEN STORAGE OF CONSTRUCTION MACHINERIES,
HARDWARE GROCERIES, SPARE PARTS AND ANCILLARY OFFICE
FOR A PERIOD OF 3 YEARS
VARIOUS LOTS IN D.D. 125, HA TSUEN, YUEN LONG



規劃署
Planning Department

參考編號
REFERENCE No.
A/HSK/602

圖 PLAN
A-4b

本圖於2026年4月23日擬備，所根據的資料為攝於2026年3月25日的實地照片
PLAN PREPARED ON 23.4.2026
BASED ON SITE PHOTOS
TAKEN ON 25.3.2026