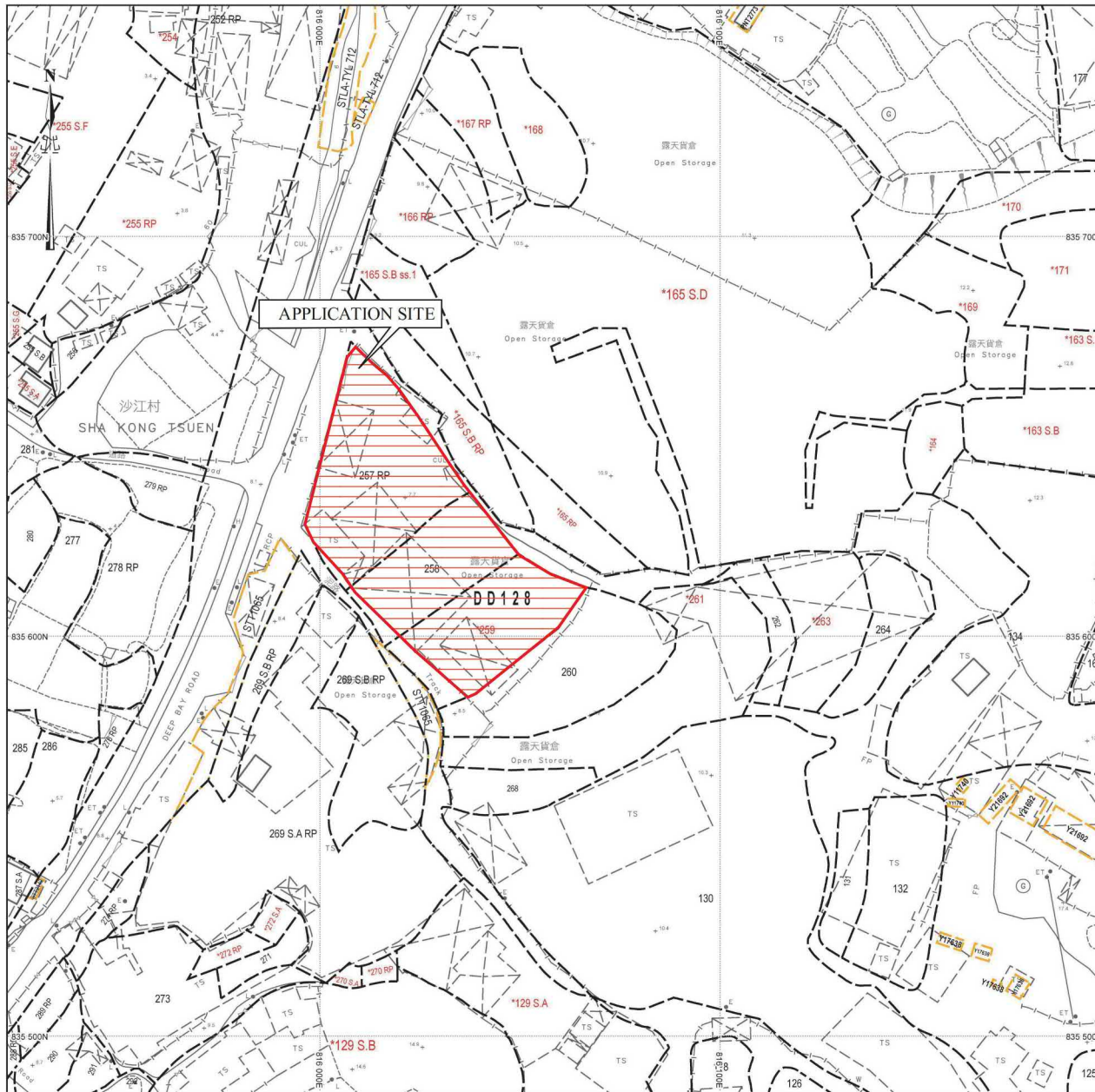


場地位置圖



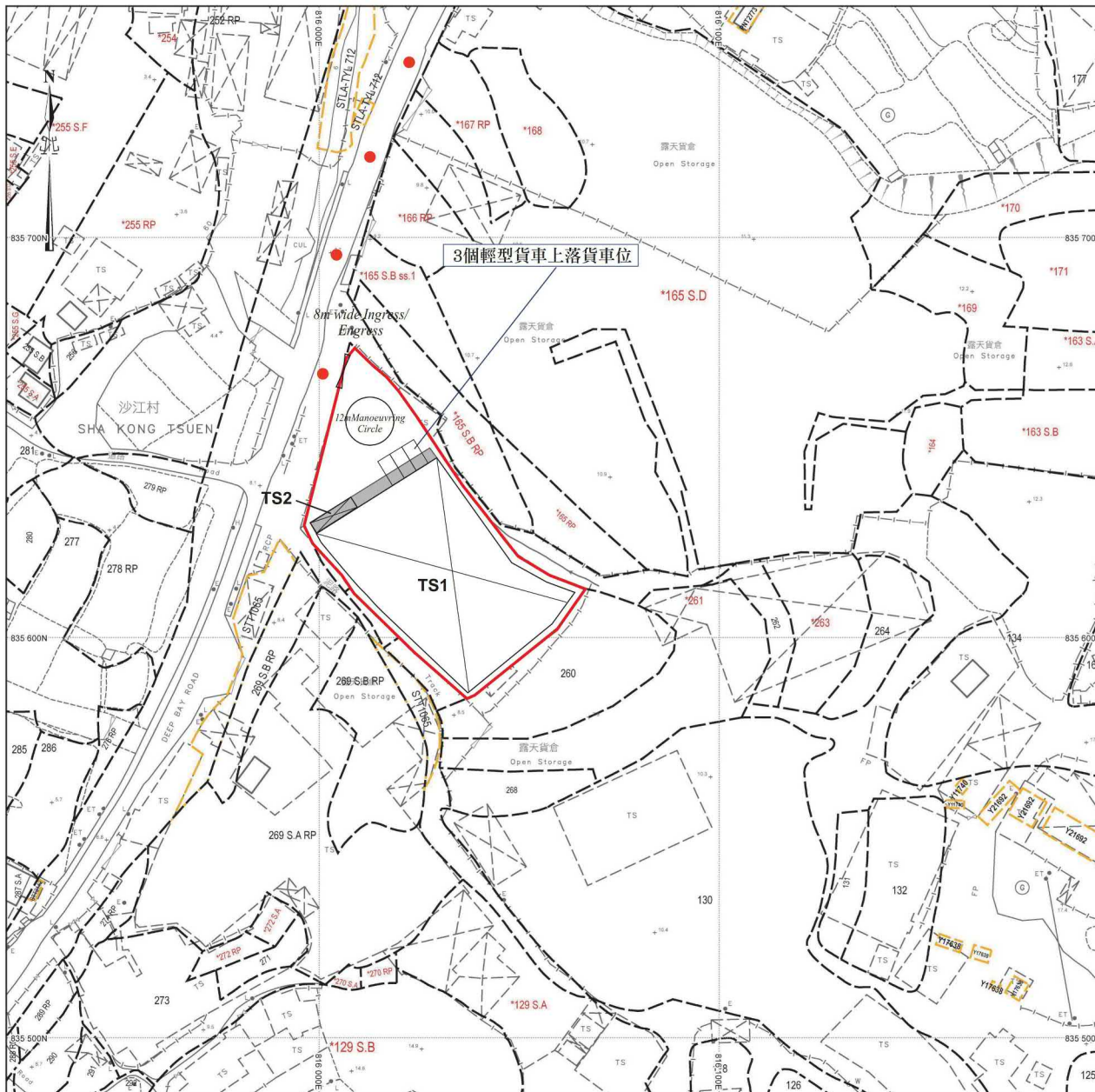
SCALE 1:1000

1.  
1.  
1.  
1.  
1.  
1.

SMO-P02 20251216180513 10

(摘錄自申請人於 13. 3. 2026 呈交的申請書)  
**(Extract from Applicant's  
Submission of 13.3.2026)**

|  |                   |
|--|-------------------|
| 參考編號<br>REFERENCE No.<br>A/YL-HTF/1209 | 繪圖 DRAWING<br>A-1 |
|--|-------------------|



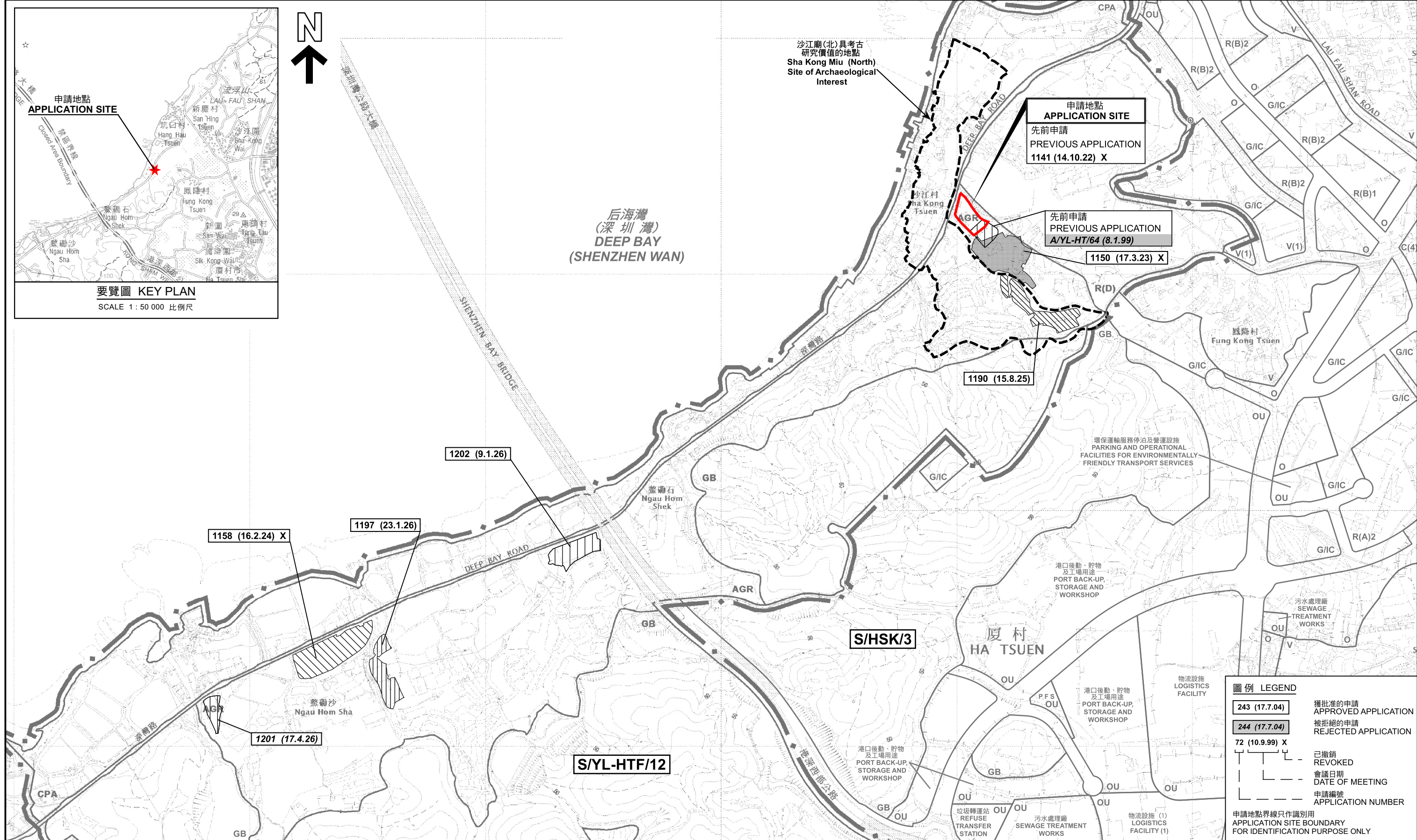
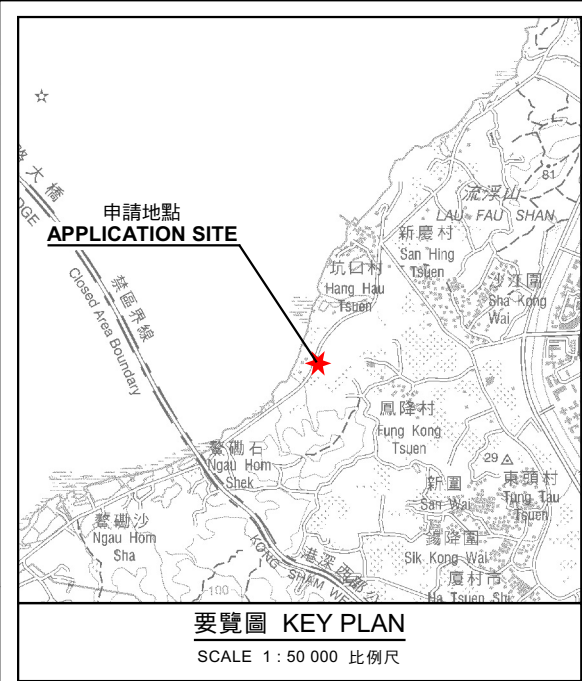
場地設計圖

構造物(1)TS1  
 用途：貨倉  
 建築物料：以金屬搭建  
 高度：約11米  
 層數：1層  
 面積：約2086平方米  
 (已包括簷蓬約106平方米·即灰色陰影位置)  
 總樓面面積：約2086平方米

構造物(2)TS2  
 用途：辦公室及洗手間  
 建築物料：以金屬搭建  
 高度：約6米  
 層數：2層  
 面積：約36平方米  
 (被TS1覆蓋)  
 總樓面面積：約36平方米  
 (被TS1覆蓋·單計上層面積)

● ● ● 行車路線  
 SCALE 1:1000

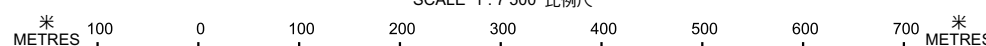
|  |                   |
|--|-------------------|
| 參考編號<br>REFERENCE No.<br>A/YL-HTF/1209 | 繪圖 DRAWING<br>A-2 |
|--|-------------------|



| 圖例 LEGEND   |                             |
|---|-----------------------------|
|   | 獲批准的申請 APPROVED APPLICATION |
|   | 被拒絕的申請 REJECTED APPLICATION |
|   | 已撤銷 REVOKED                 |
|   | 會議日期 DATE OF MEETING        |
|   | 申請編號 APPLICATION NUMBER     |
| 申請地點界線只作識別用 APPLICATION SITE BOUNDARY FOR IDENTIFICATION PURPOSE ONLY |                             |

**位置圖 LOCATION PLAN**

擬議臨時貨倉存放建築材料及雜貨(為期3年)  
元朗厦村丈量約份第128約地段  
第257號餘段(部分)、第258號(部分)及第259號(部分)  
PROPOSED TEMPORARY WAREHOUSE FOR STORAGE OF  
CONSTRUCTION MATERIALS AND MISCELLANEOUS GOODS  
FOR A PERIOD OF 3 YEARS  
LOTS 257 RP (PART), 258 (PART) AND 259 (PART)  
IN D.D.128, HA TSUEN, YUEN LONG  
SCALE 1 : 7 500 比例尺

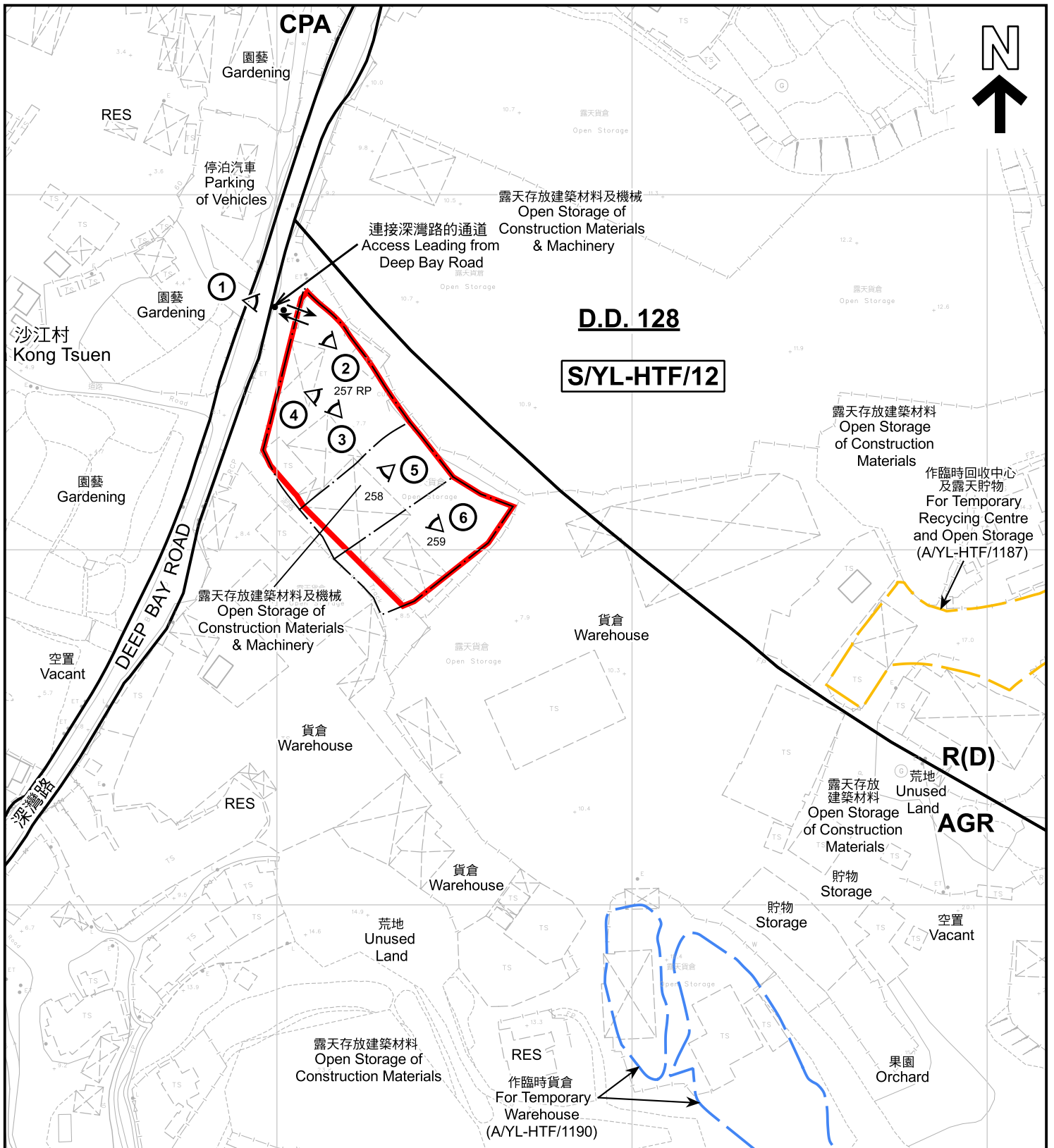


本摘要圖於2026年4月24日擬備，  
所根據的資料為於2018年10月16日  
核准的分區計劃大綱圖編號S/YL-HTF/12  
EXTRACT PLAN PREPARED ON 24.4.2026  
BASED ON OUTLINE ZONING PLAN No.  
S/YL-HTF/12 APPROVED ON 16.10.2018



參考編號  
REFERENCE No.  
A/YL-HTF/1209

圖 PLAN  
A-1



**圖例 LEGEND**

- 申請地點 (界線只作識別用)  
APPLICATION SITE (BOUNDARY FOR IDENTIFICATION PURPOSE ONLY)
- R(D)** 住宅(丁類)  
RESIDENTIAL (GROUP D)
- AGR** 農業  
AGRICULTURE

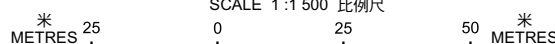
- CPA** 海岸保護區  
COASTAL PROTECTION AREA
- RES** 住用構築物  
RESIDENTIAL STRUCTURES
- ① ◁ 實地照片的觀景點  
VIEWING POINT OF SITE PHOTO
- ↔ 入口/出口  
INGRESS / EGRESS

**註釋 Notes:**

2026年3月20日勘測的土地用途  
Land uses shown on this plan are in accordance with the land use survey conducted by the Planning Department on 20.3.2026

**平面圖 SITE PLAN**

擬議臨時貨倉存放建築材料及雜貨(為期3年)  
元朗廈村丈量約份第128約地段  
第257號餘段(部分)、第258號(部分)及第259號(部分)  
PROPOSED TEMPORARY WAREHOUSE FOR STORAGE OF  
CONSTRUCTION MATERIALS AND MISCELLANEOUS GOODS  
FOR A PERIOD OF 3 YEARS  
LOTS 257 RP (PART), 258 (PART) AND 259 (PART)  
IN D.D. 128, HA TSUEN, YUEN LONG  
SCALE 1:1 500 比例尺

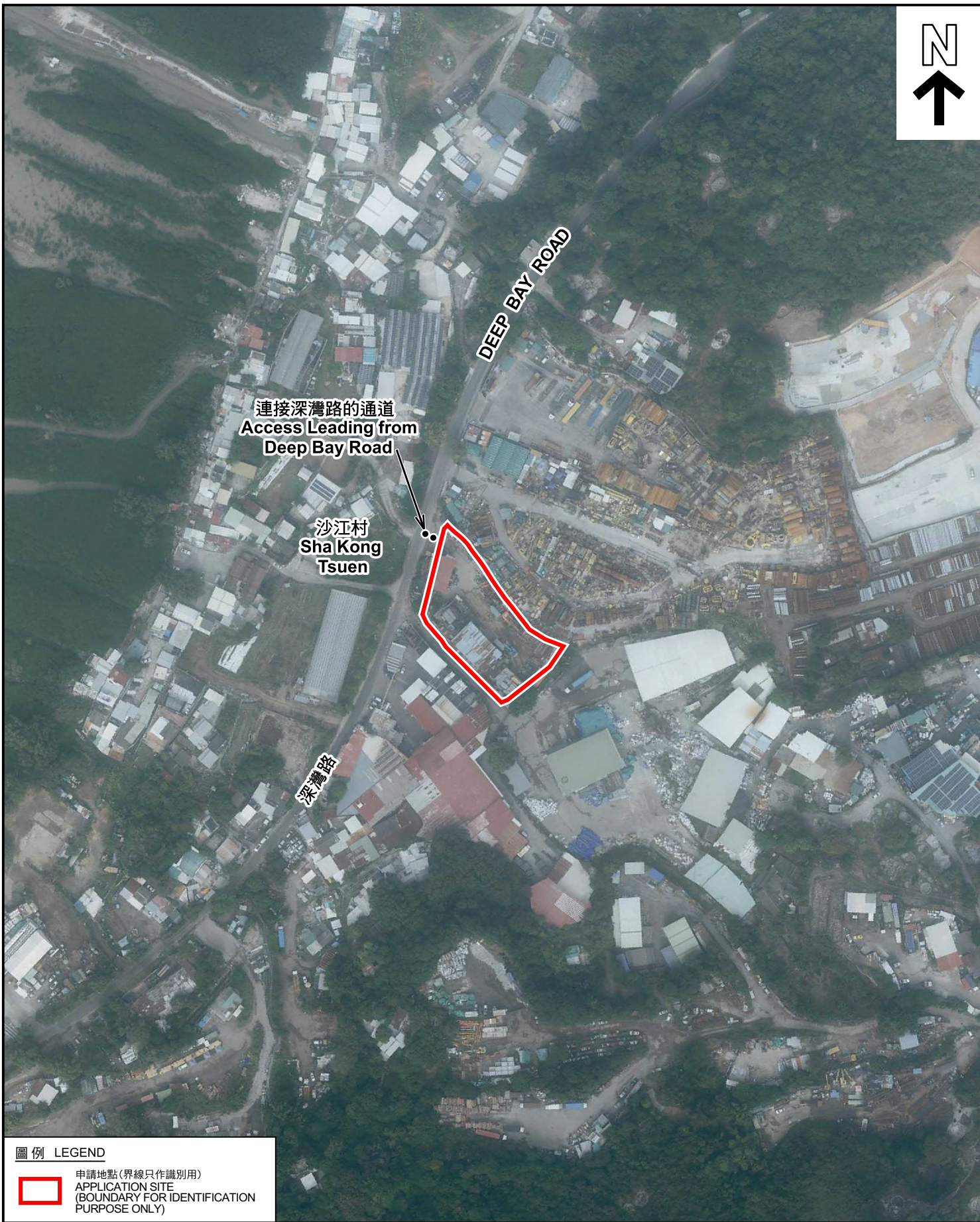


**規劃署**  
Planning Department

參考編號  
REFERENCE No.  
**A/YL-HTF/1209**

圖 PLAN  
**A-2**

本摘要圖於2026年4月24日擬備，所根據的資料為測量圖編號 6-NW-1B及D  
EXTRACT PLAN PREPARED ON 24.4.2026  
BASED ON SURVEY SHEETS No. 6-NW-1B&D



圖例 LEGEND

 申請地點(界線只作識別用)  
APPLICATION SITE  
(BOUNDARY FOR IDENTIFICATION  
PURPOSE ONLY)

本摘要圖於2026年4月24日擬備，所根據的資料為地政總署於2021年12月29日拍得的航攝照片編號 E144305C 及 E144306C  
EXTRACT PLAN PREPARED ON 24.4.2026  
BASED ON AERIAL PHOTOS No. E144305C & E144306C TAKEN ON 29.12.2021  
BY LANDS DEPARTMENT

航攝照片 AERIAL PHOTO

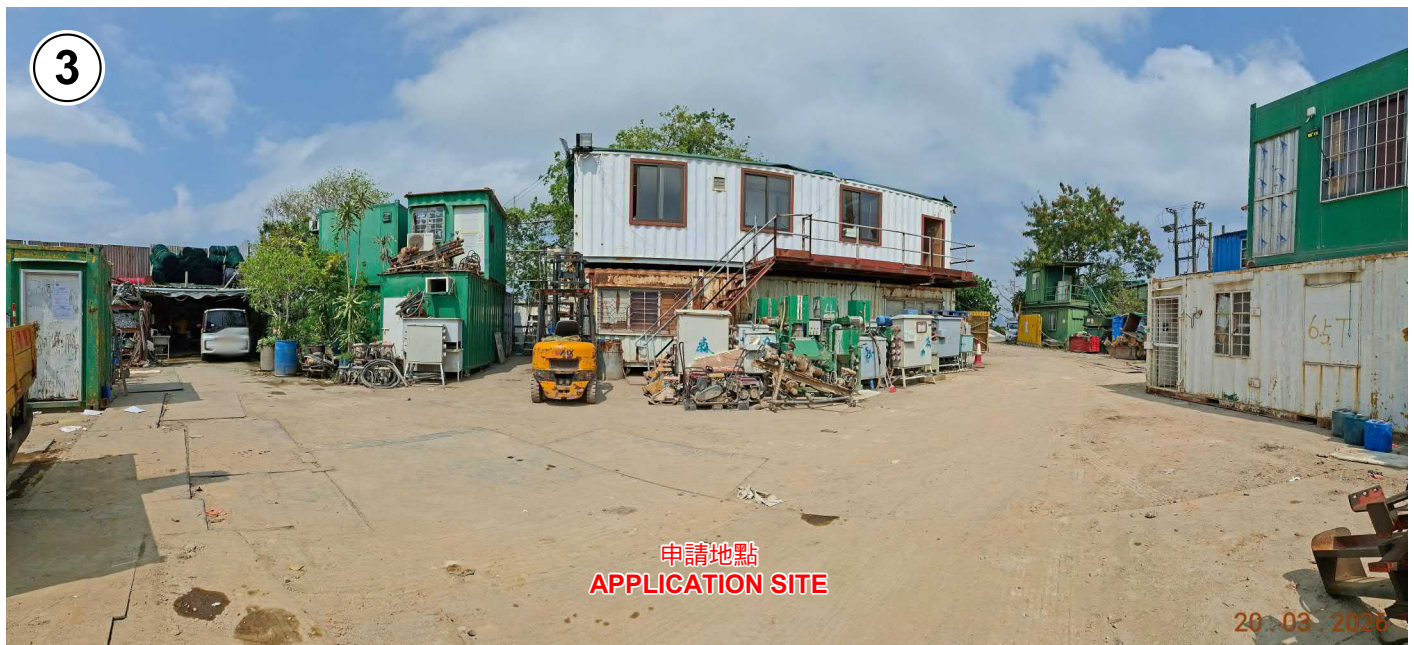
擬議臨時貨倉存放建築材料及雜貨(為期3年)  
元朗廈村丈量約份第128約地段  
第257號餘段(部分)、第258號(部分)及第259號(部分)  
PROPOSED TEMPORARY WAREHOUSE FOR STORAGE OF  
CONSTRUCTION MATERIALS AND MISCELLANEOUS GOODS  
FOR A PERIOD OF 3 YEARS  
LOTS 257 RP (PART), 258 (PART) AND 259 (PART)  
IN D.D. 128, HA TSUEN, YUEN LONG



規劃署  
Planning Department

參考編號  
REFERENCE No.  
A/YL-HTF/1209

圖 PLAN  
A-3



**實地照片 SITE PHOTOS**

擬議臨時貨倉存放建築材料及雜貨(為期3年)  
 元朗廖村丈量約份第128約地段  
 第257號餘段(部分)、第258號(部分)及第259號(部分)  
 PROPOSED TEMPORARY WAREHOUSE FOR STORAGE OF  
 CONSTRUCTION MATERIALS AND MISCELLANEOUS GOODS  
 FOR A PERIOD OF 3 YEARS  
 LOTS 257 RP (PART), 258 (PART) AND 259 (PART)  
 IN D.D.128, HA TSUEN, YUEN LONG

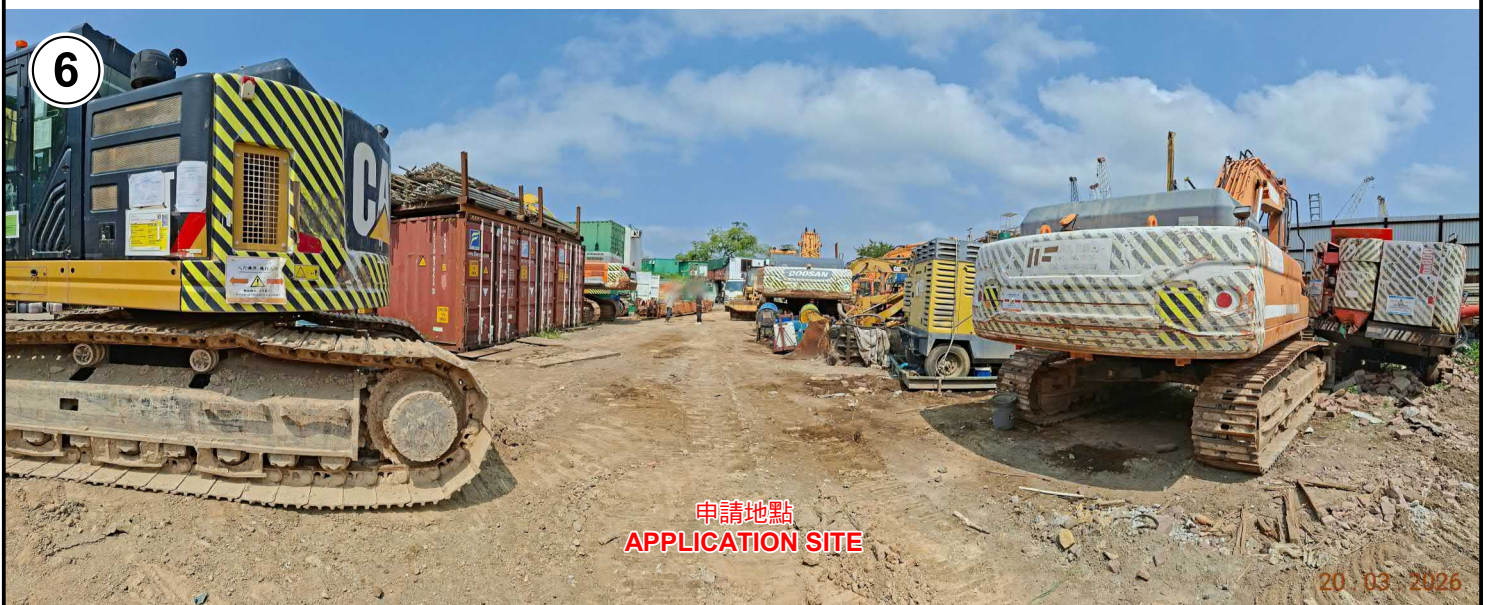
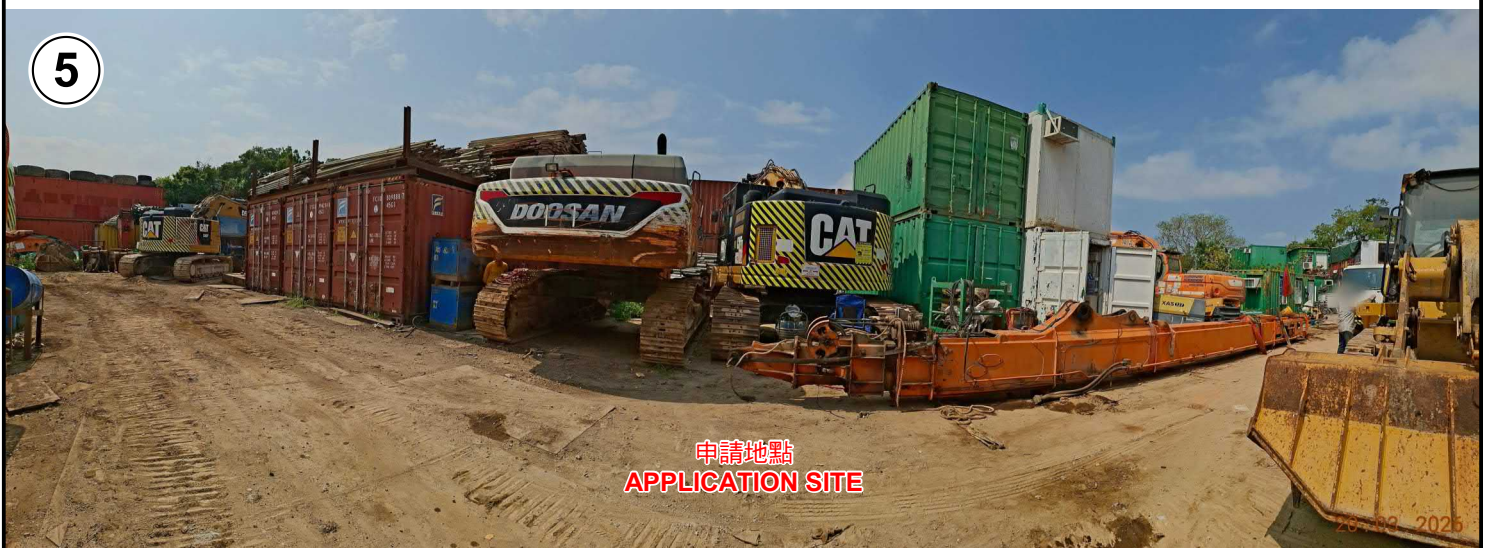


**規劃署**  
 Planning Department

參考編號  
 REFERENCE No.  
**A/YL-HTF/1209**

**圖 PLAN**  
**A-4a**

本圖於2026年4月24日擬備，所根據的資料為攝於2026年3月20日的實地照片  
 PLAN PREPARED ON 24.4.2026  
 BASED ON SITE PHOTOS  
 TAKEN ON 20.3.2026



### 實地照片 SITE PHOTOS

擬議臨時貨倉存放建築材料及雜貨(為期3年)  
 元朗廬村丈量約份第128約地段  
 第257號餘段(部分)、第258號(部分)及第259號(部分)  
 PROPOSED TEMPORARY WAREHOUSE FOR STORAGE OF  
 CONSTRUCTION MATERIALS AND MISCELLANEOUS GOODS  
 FOR A PERIOD OF 3 YEARS  
 LOTS 257 RP (PART), 258 (PART) AND 259 (PART)  
 IN D.D.128, HA TSUEN, YUEN LONG



規劃署  
 Planning Department

參考編號  
 REFERENCE No.  
 A/YL-HTF/1209

圖 PLAN  
 A-4b

本圖於2026年4月24日擬備，所根據的資料為攝於2026年3月20日的實地照片  
 PLAN PREPARED ON 24.4.2026  
 BASED ON SITE PHOTOS  
 TAKEN ON 20.3.2026