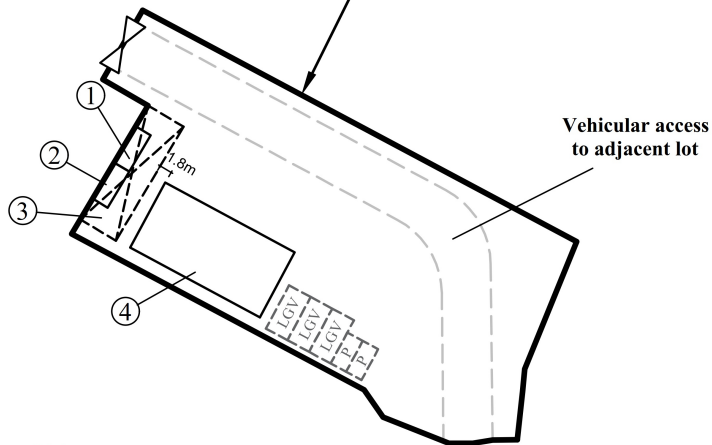




Application Site



Legend

- Vehicular Ingress/ Egress
- Canopy
- Parking Space for Private Cars
(2.5m(W) x 5m(L))
- Parking Space for Light Goods Vehicle
(3.5m(W) x 7m(L))

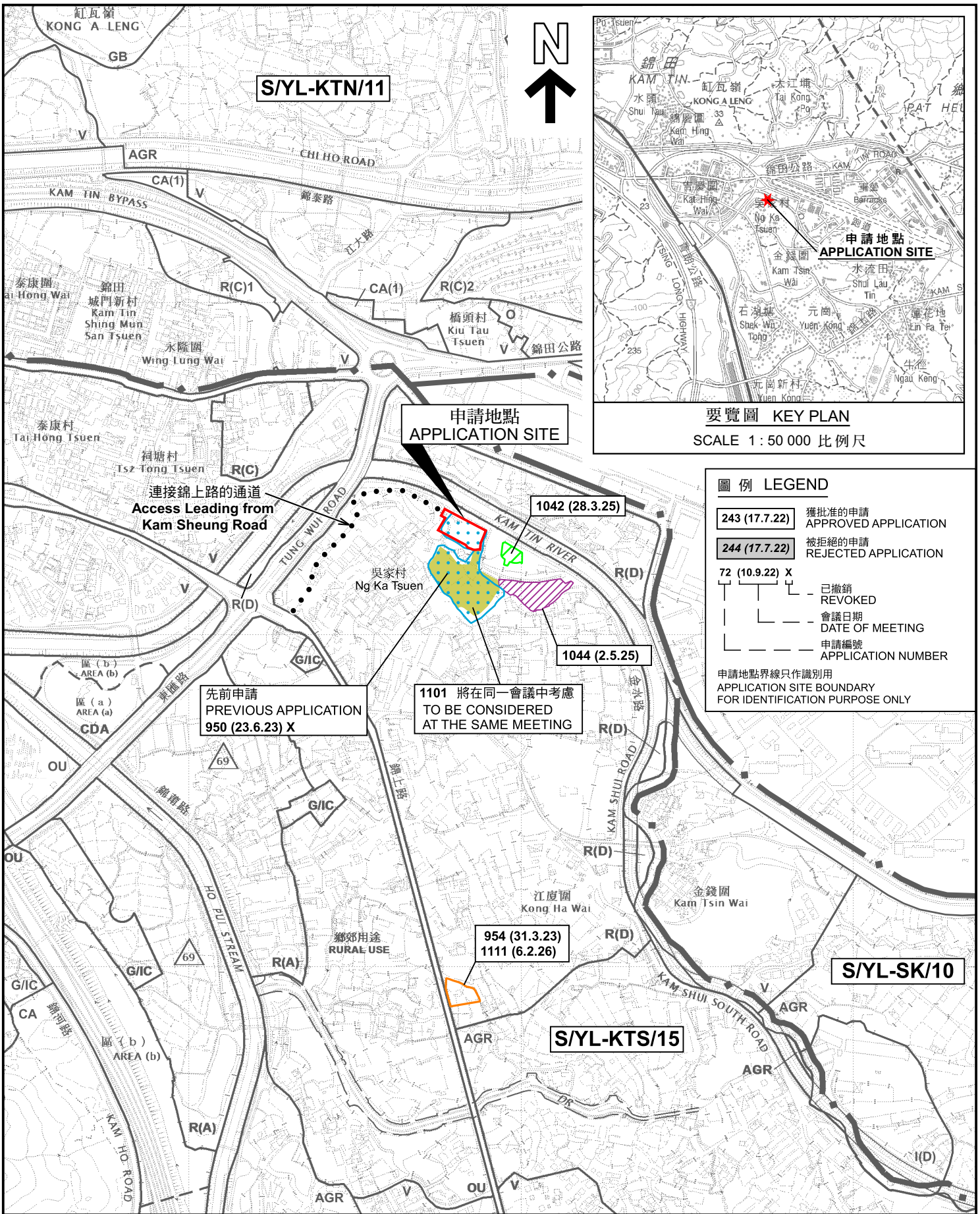
Site Area: 2,258m²

No.	Uses	Floor Area (about)	Covered Area (about)	Storeys	Height
1	Container converted Reception	15 m ²	15 m ²	1	3.5m
2	Container converted Office	15 m ²	15 m ²	1	3.5m
3	Canopy	112 m ²	112 m ²	1	4.5m
4	Shop(Hardware Groceries and Construction Materials)	221 m ²	221 m ²	1	5m
Total		<u>363 m²</u>	<u>363 m²</u>		

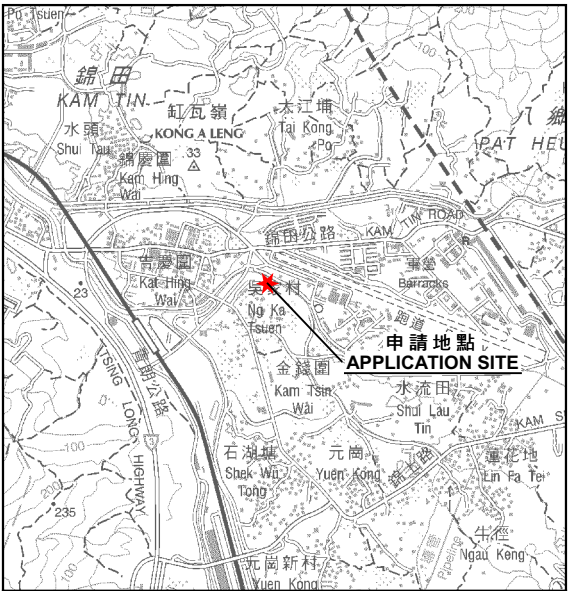
1:1000 (A4)	Layout Plan	Goldrich Planners & Surveyors Ltd.
May 2026	Lots 681 RP(part), 682 RP(part) and 683 RP(part) in DD.106 and adjoining Government Land	Plan 3b (P 22068B)

(摘錄自申請人於27. 5. 2026呈交的進一步資料)
(Extract from Applicant's Further Information Submitted on 27.5.2026)

參考編號 REFERENCE No. A/YL-KTS/1102	繪圖 DRAWING A - 1
--	------------------------



S/YL-KTN/11



要覽圖 KEY PLAN
SCALE 1 : 50 000 比例尺

圖例 LEGEND

- 243 (17.7.22) 獲批准的申請
APPROVED APPLICATION
- 244 (17.7.22) 被拒絕的申請
REJECTED APPLICATION
- 72 (10.9.22) X 已撤銷
REVOKED
- 會議日期
DATE OF MEETING
- 申請編號
APPLICATION NUMBER

申請地點界線只作識別用
APPLICATION SITE BOUNDARY
FOR IDENTIFICATION PURPOSE ONLY

先前申請
PREVIOUS APPLICATION
950 (23.6.23) X

1101 將在同一會議中考慮
TO BE CONSIDERED
AT THE SAME MEETING

位置圖 LOCATION PLAN

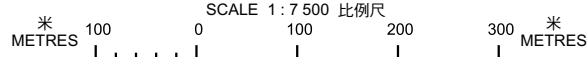
本摘要圖於2026年3月25日擬備，
所根據的資料為於2018年12月11日
核准的分區計劃大綱圖編號 S/YL-KTS/15
EXTRACT PLAN PREPARED ON 25.3.2026
BASED ON OUTLINE ZONING PLAN No.
S/YL-KTS/15 APPROVED ON 11.12.2018

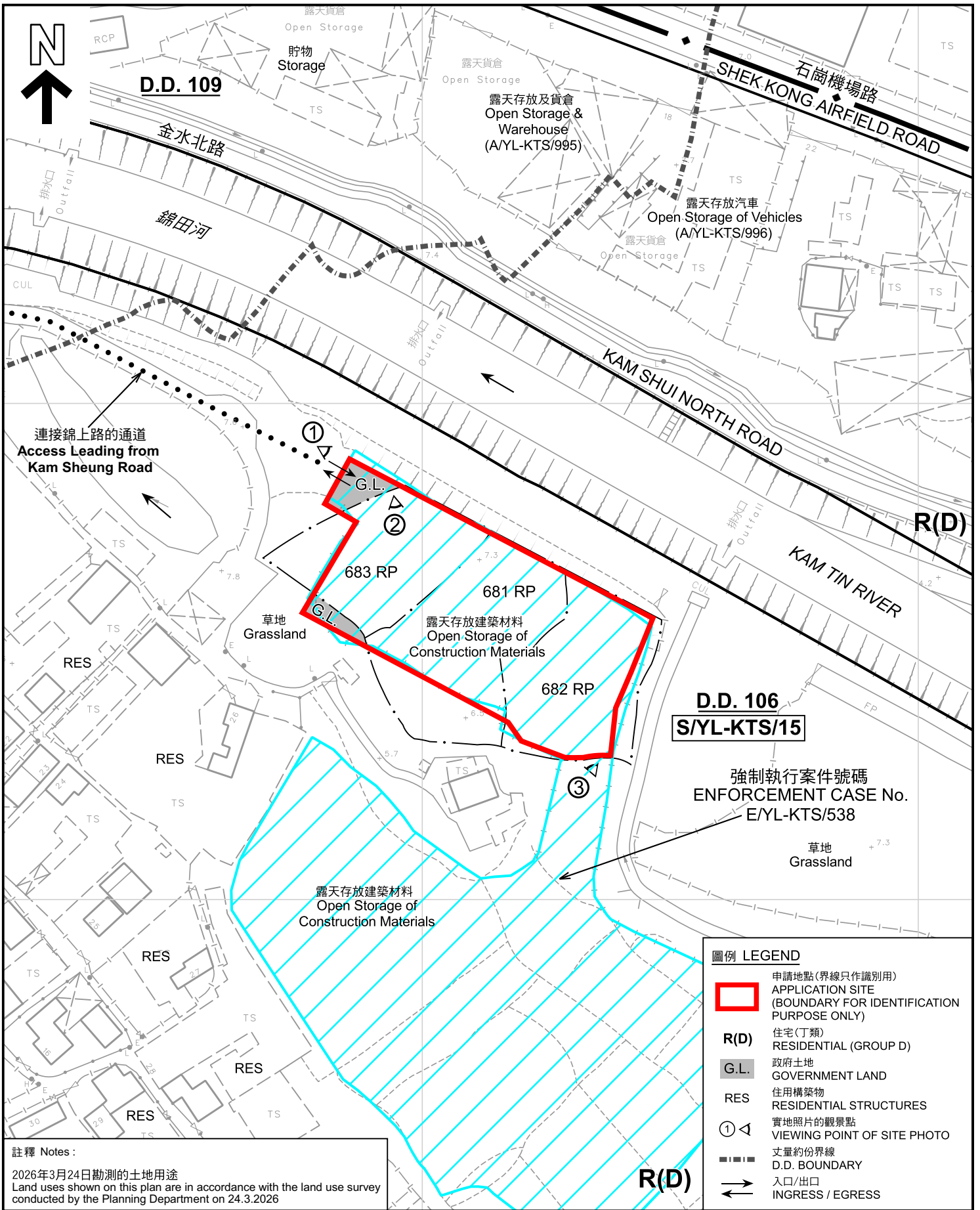
臨時商店及服務行業(五金雜貨及建築材料零售店)連附屬設施(為期5年)
新界元朗丈量約份第106約地段第681號餘段(部分)、第682號餘段(部分)及
第683號餘段(部分)和毗連政府土地
TEMPORARY SHOP AND SERVICES
(RETAIL SHOP FOR HARDWARE GROCERIES AND CONSTRUCTION MATERIALS)
WITH ANCILLARY FACILITIES FOR A PERIOD OF 5 YEARS
LOTS 681 RP (PART), 682 RP (PART) AND 683 RP (PART) IN D.D. 106 AND
ADJOINING GOVERNMENT LAND, YUEN LONG, NEW TERRITORIES



參考編號
REFERENCE No.
A/YL-KTS/1102

圖 PLAN
A-1





註釋 Notes :
2026年3月24日勘測的土地用途
Land uses shown on this plan are in accordance with the land use survey conducted by the Planning Department on 24.3.2026

本摘要圖於2026年5月29日擬備，
所根據的資料為測量圖編號
6-NE-12B 及 13A
EXTRACT PLAN PREPARED ON 29.5.2026
BASED ON SURVEY SHEETS No.
6-NE-12B & 13A

平面圖 SITE PLAN

臨時商店及服務行業(五金雜貨及建築材料零售店)連附屬設施(為期5年)
新界元朗丈量約份第106約地段第681號餘段(部分)、第682號餘段(部分)及
第683號餘段(部分)和毗連政府土地
TEMPORARY SHOP AND SERVICES
WITH ANCILLARY FACILITIES FOR A PERIOD OF 5 YEARS
(RETAIL SHOP FOR HARDWARE GROCERIES AND CONSTRUCTION MATERIALS)
LOTS 681 RP (PART), 682 RP (PART) AND 683 RP (PART) IN D.D. 106 AND
ADJOINING GOVERNMENT LAND, YUEN LONG, NEW TERRITORIES

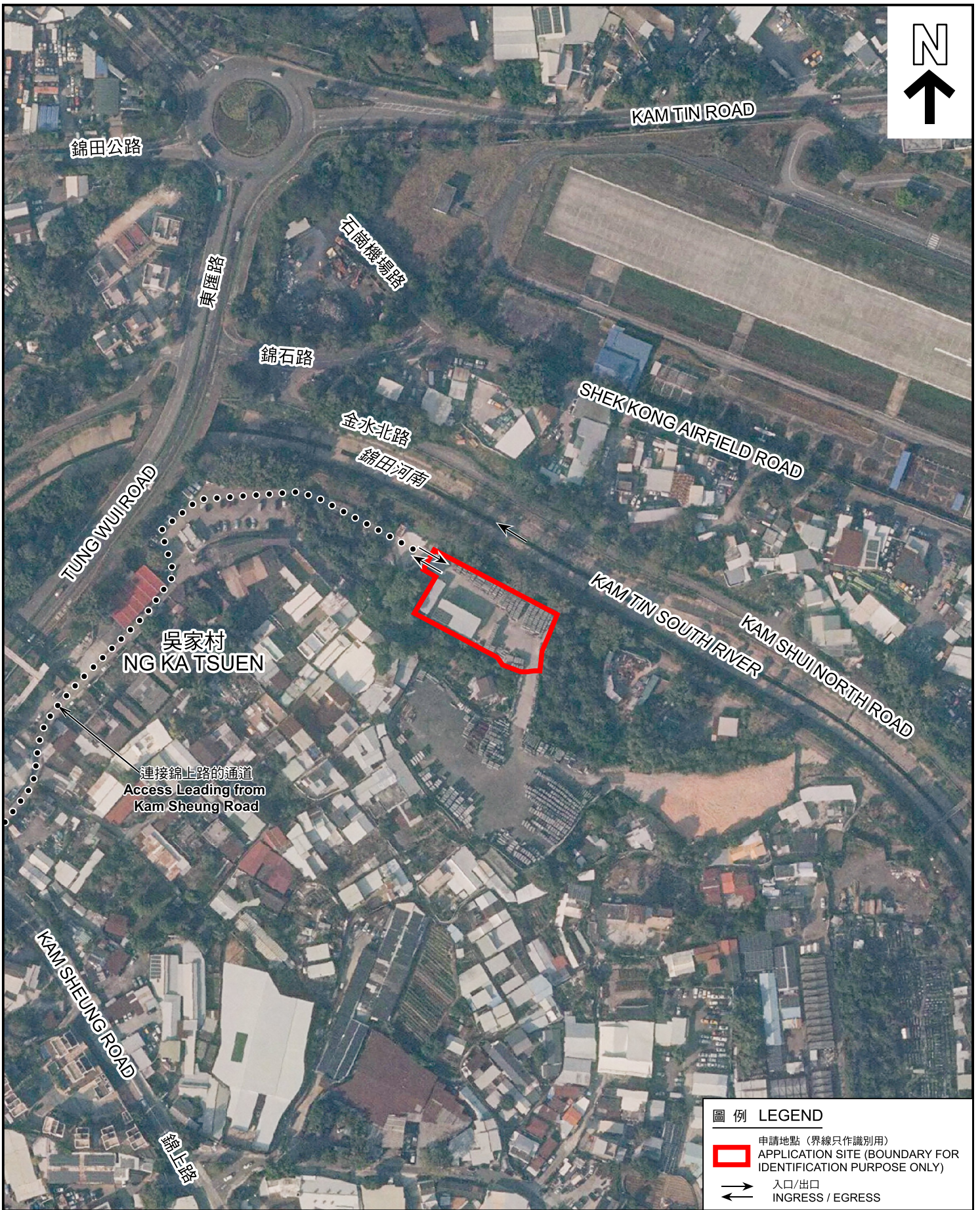
SCALE 1 : 1 000 比例尺

米 METRES 20 0 20 40 米 METRES

規劃署
Planning Department

參考編號
REFERENCE No.
AYL-KTS/1102

圖 PLAN
A-2



圖例 LEGEND

-  申請地點 (界線只作識別用)
APPLICATION SITE (BOUNDARY FOR IDENTIFICATION PURPOSE ONLY)
-  入口/出口
INGRESS / EGRESS

航攝照片 AERIAL PHOTO

本摘要圖於2026年3月25日擬備，
所根據的資料為地政總署於2025年1月3日
拍得的航攝照片編號 E246848C
EXTRACT PLAN PREPARED ON 25.3.2026
BASED ON AERIAL PHOTO No.
E246848C TAKEN ON 3.1.2025
BY LANDS DEPARTMENT

臨時商店及服務行業 (五金雜貨及建築材料零售店) 連附屬設施 (為期5年)
新界元朗丈量約份第106約地段第681號餘段 (部分)、第682號餘段 (部分) 及
第683號餘段 (部分) 和毗連政府土地
TEMPORARY SHOP AND SERVICES
(RETAIL SHOP FOR HARDWARE GROCERIES AND CONSTRUCTION MATERIALS)
WITH ANCILLARY FACILITIES FOR A PERIOD OF 5 YEARS
LOTS 681 RP (PART), 682 RP (PART) AND 683 RP (PART) IN D.D. 106 AND
ADJOINING GOVERNMENT LAND, YUEN LONG, NEW TERRITORIES



規劃署
Planning Department

參考編號
REFERENCE No.
AYL-KTS/1102

圖 PLAN
A-3



申請地點界線只作識別用 APPLICATION SITE BOUNDARY FOR IDENTIFICATION PURPOSE ONLY

實地照片 SITE PHOTOS

本圖於2026年5月15日擬備，所根據的資料為攝於2026年3月24日的實地照片
 PLAN PREPARED ON 15.5.2026
 BASED ON SITE PHOTOS
 TAKEN ON 24.3.2026

臨時商店及服務行業(五金雜貨及建築材料零售店)連附屬設施(為期5年)
 新界元朗丈量約份第106約地段第681號餘段(部分)、第682號餘段(部分)及
 第683號餘段(部分)和毗連政府土地
 TEMPORARY SHOP AND SERVICES
 (RETAIL SHOP FOR HARDWARE GROCERIES AND CONSTRUCTION MATERIALS)
 WITH ANCILLARY FACILITIES FOR A PERIOD OF 5 YEARS
 LOTS 681 RP (PART), 682 RP (PART) AND 683 RP (PART) IN D.D. 106 AND
 ADJOINING GOVERNMENT LAND, YUEN LONG, NEW TERRITORIES



規劃署
 Planning Department

參考編號
 REFERENCE No.
 A/YL-KTS/1102

圖 PLAN
 A-4