

布局設計圖

申請地段：新界元朗八鄉蓮花地丈量約份第112約地段編號第377(部份), 378(部份), 380(部份), 387(部份), 388(部份)

申請用途：臨時商店及服務行業(汽車陳列室)連附屬設施及相關填土工程 (為期三年)

OZP No. : S/YL-SK/9

(摘錄自申請人於 2.10.2025 呈交的申請書)
(Extract from Applicant's Submission of 2.10.2025)

參考編號 REFERENCE No. A/YL-SK/435	繪圖 DRAWING A - 1
--------------------------------------	------------------------



填土範圍圖

申請地段：新界元朗八鄉蓮花地丈量約份第112約地段編號第377(部份)，
378(部份)，380(部份)，387(部份)，388(部份)

申請用途：臨時商店及服務行業(汽車陳列室)連附屬設施及相關填土工程
(為期三年)

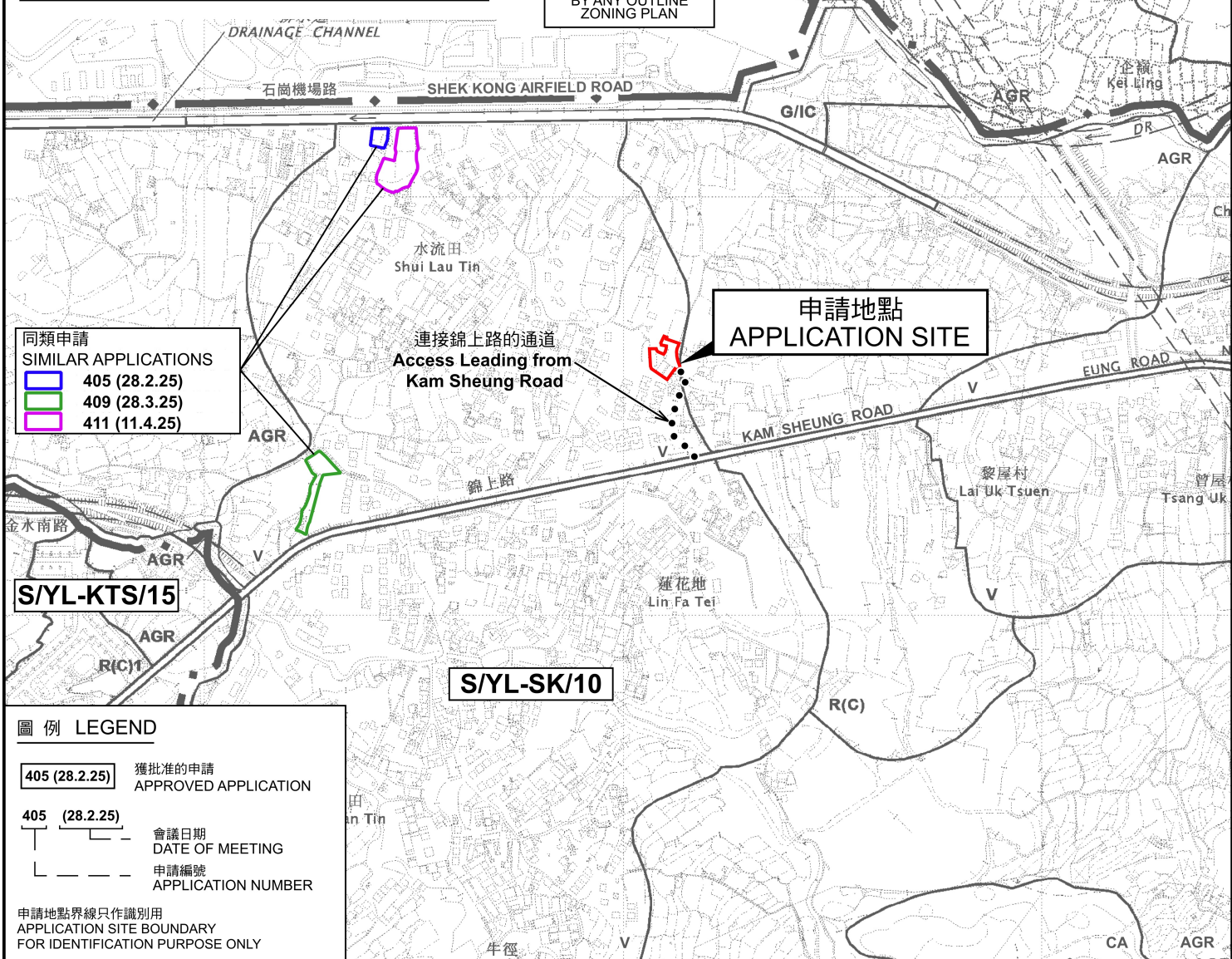
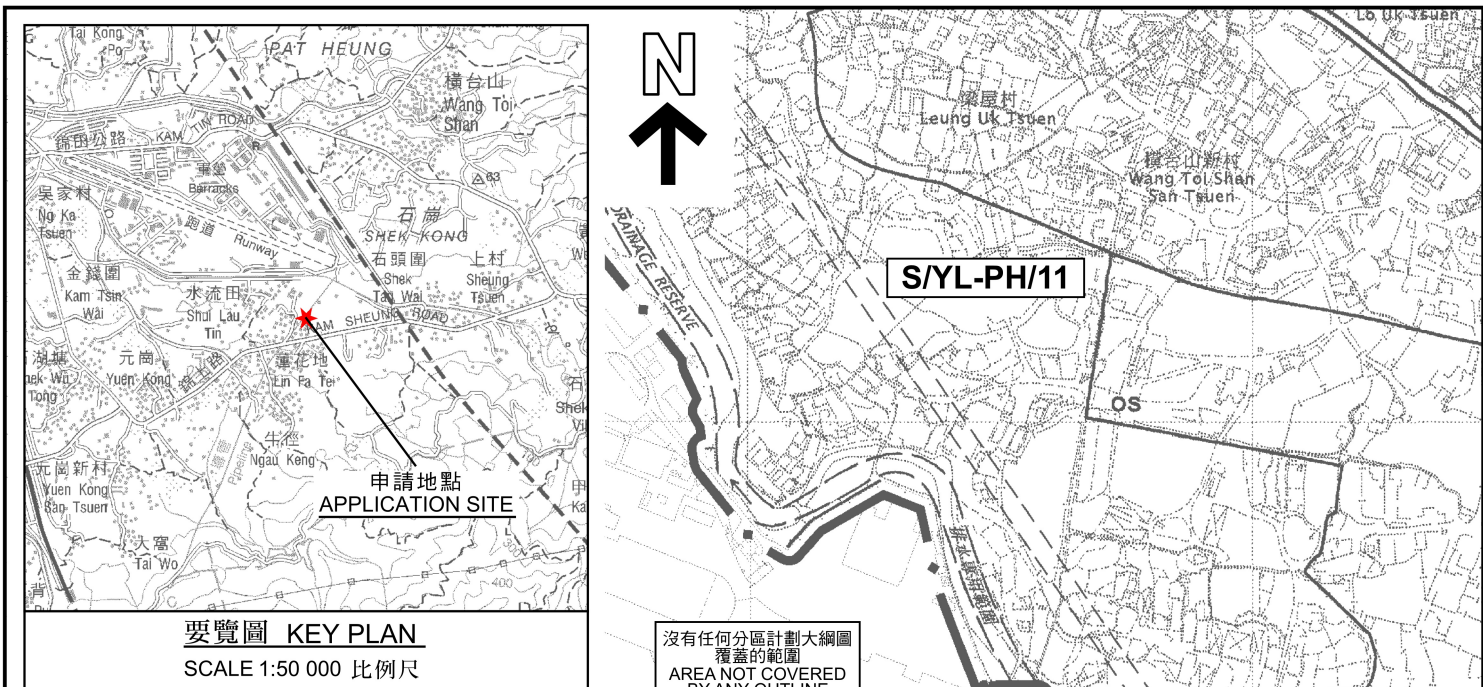
圖例

	填土範圍
	地段編號
	地段界線
	門口
<p>早前已填土至香港主水平基準約+21.1mPD至+21.4mPD，面積約1085.22平方米，厚度約0.1米，物料為瀝青，現在希望合法化。</p>	

(摘錄自申請人於 2.10.2025 呈交的申請書)
(Extract from Applicant's
Submission of 2.10.2025)

參考編號
REFERENCE No.
A/YL-SK/435

繪圖
DRAWING
A - 2



位置圖 LOCATION PLAN

臨時商店及服務行業（汽車陳列室）連附屬設施及相關填土工程（為期3年）
新界元朗八鄉蓮花地丈量約份第112約地段第377號（部分）、
第378號（部分）、第380號（部分）、第387號（部分）及第388號（部分）
TEMPORARY SHOP AND SERVICES (MOTOR-VEHICLE SHOWROOM)
WITH ANCILLARY FACILITIES AND ASSOCIATED FILLING OF LAND
FOR A PERIOD OF 3 YEARS
LOTS 377 (PART), 378 (PART), 380 (PART), 387 (PART), 388 (PART) IN D.D. 112,
LIN FA TEI, PAT HEUNG, YUEN LONG, NEW TERRITORIES
SCALE 1:7 500 比例尺

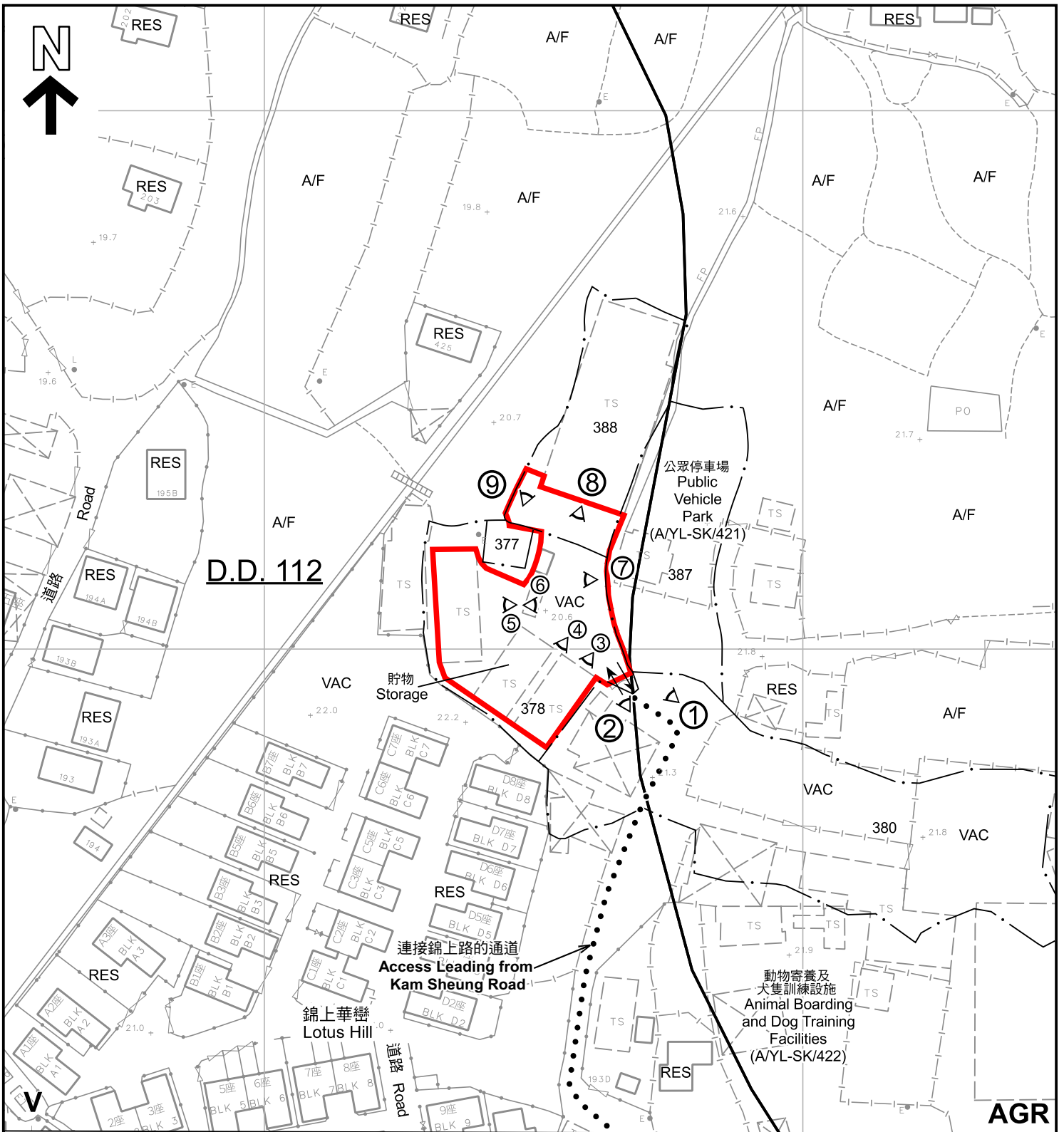
米 METRES 100 0 100 200 300 米 METRES

規劃署 Planning Department

參考編號 REFERENCE No. **A/YL-SK/435**

圖 PLAN **A-1**

本摘要圖於2026年5月21日擬備，
所根據的資料為於2025年10月17日
展示的分區計劃大綱圖編號 S/YL-SK/10
EXTRACT PLAN PREPARED ON
21.5.2026 BASED ON OUTLINE ZONING
PLAN No. S/YL-SK/10 EXHIBITED ON
17.10.2025



圖例 LEGEND

- 申請地點(界線只作識別用)
APPLICATION SITES
(BOUNDARY FOR IDENTIFICATION
PURPOSE ONLY)
- V** 鄉村式發展
VILLAGE TYPE DEVELOPMENT
- AGR** 農業
AGRICULTURE

- RES** 住用構築物
RESIDENTIAL STRUCTURES
- A/F** 休耕農地
FALLOW AGRICULTURAL LAND
- VAC** 空置
VACANT

- 入口/出口
INGRESS / EGRESS
- 1 實地照片的觀景點
VIEWING POINT OF SITE PHOTO

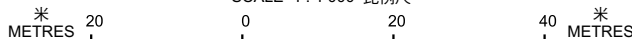
註釋 Note :

2025年10月9日勘测的土地用途
Land uses shown on this plan are in accordance with the land use survey conducted by the Planning Department on 9.10.2025

平面圖 SITE PLAN

臨時商店及服務行業(汽車陳列室)連附屬設施及相關填土工程(為期3年)
新界元朗八鄉蓮花地丈量約份第112約地段第377號(部分)、
第378號(部分)、第380號(部分)、第387號(部分)及第388號(部分)
TEMPORARY SHOP AND SERVICES (MOTOR-VEHICLE SHOWROOM)
WITH ANCILLARY FACILITIES AND ASSOCIATED FILLING OF LAND
FOR A PERIOD OF 3 YEARS
LOTS 377 (PART), 378 (PART), 380 (PART), 387 (PART), 388 (PART) IN D.D. 112,
LIN FA TEI, PAT HEUNG, YUEN LONG, NEW TERRITORIES

SCALE 1 : 1 000 比例尺



規劃署
Planning Department


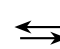
參考編號
REFERENCE No.
A/YL-SK/435

圖 PLAN
A-2

本摘要圖於2026年5月28日擬備，
所根據的資料為測量圖編號
6-NE-13D, 14C, 18B 及 19A
EXTRACT PLAN PREPARED ON 28.5.2026
BASED ON SURVEY SHEETS No.
6-NE-13D, 14C, 18B & 19A



圖例 LEGEND

-  申請地點 (界線只作識別用)
APPLICATION SITE
(BOUNDARY FOR IDENTIFICATION
PURPOSE ONLY)
-  入口/出口
INGRESS / EGRESS

航攝照片 AERIAL PHOTO

本摘要圖於2026年5月14日擬備，
所根據的資料為地政總署於2024年10月24日
拍得的航攝照片編號 E238108C
EXTRACT PLAN PREPARED ON 14.5.2026
BASED ON AERIAL PHOTO No.
E238108C TAKEN ON 24.10.2024
BY LANDS DEPARTMENT

臨時商店及服務行業 (汽車陳列室) 連附屬設施及相關填土工程 (為期3年)
新界元朗八鄉蓮花地丈量約份第112約地段第377號 (部分)、
第378號 (部分)、第380號 (部分)、第387號 (部分) 及第388號 (部分)
TEMPORARY SHOP AND SERVICES (MOTOR-VEHICLE SHOWROOM)
WITH ANCILLARY FACILITIES AND ASSOCIATED FILLING OF LAND
FOR A PERIOD OF 3 YEARS
LOTS 377 (PART), 378 (PART), 380 (PART), 387 (PART), 388 (PART) IN D.D. 112,
LIN FA TEI, PAT HEUNG, YUEN LONG, NEW TERRITORIES



規劃署
Planning Department

參考編號
REFERENCE No.
A/YL-SK/435

圖 PLAN
A-3



申請地點界線只作識別用
APPLICATION SITE BOUNDARY FOR IDENTIFICATION PURPOSE ONLY

實地照片 SITE PHOTOS

臨時商店及服務行業（汽車陳列室）連附屬設施及相關填土工程（為期3年）
 新界元朗八鄉蓮花地丈量約份第112約地段第377號（部分）、
 第378號（部分）、第380號（部分）、第387號（部分）及第388號（部分）
 TEMPORARY SHOP AND SERVICES (MOTOR-VEHICLE SHOWROOM)
 WITH ANCILLARY FACILITIES AND ASSOCIATED FILLING OF LAND
 FOR A PERIOD OF 3 YEARS
 LOTS 377 (PART), 378 (PART), 380 (PART), 387 (PART), 388 (PART) IN D.D. 112,
 LIN FA TEI, PAT HEUNG, YUEN LONG, NEW TERRITORIES

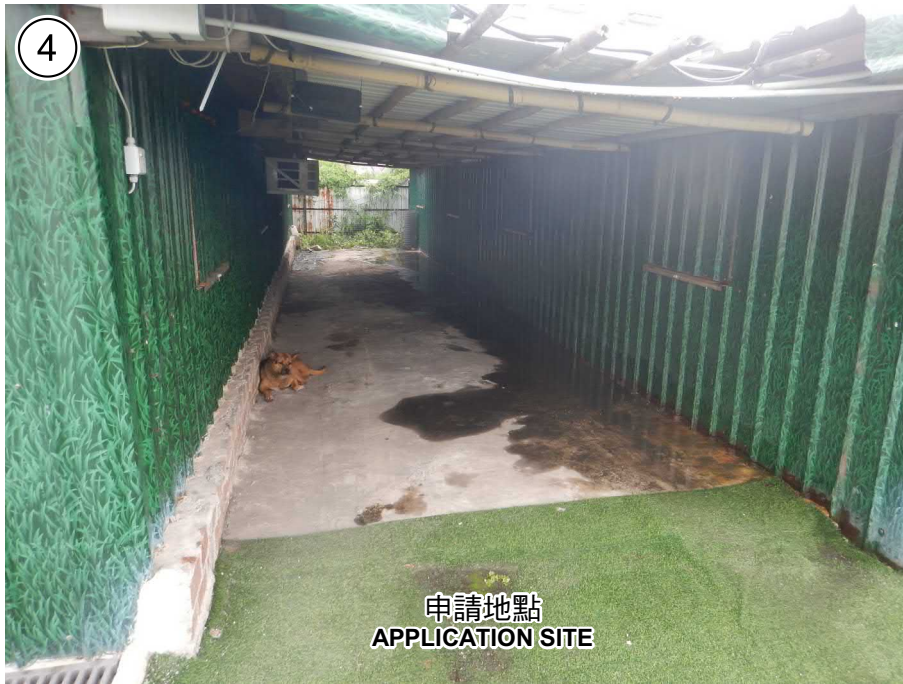


規劃署
 Planning Department

參考編號
 REFERENCE No.
A/YL-SK/435

圖 PLAN
A-4a

本圖於2026年5月11日擬備，所根據的資料為攝於2026年4月28日的實地照片
 PLAN PREPARED ON 11.5.2026
 BASED ON SITE PHOTOS
 TAKEN ON 28.4.2026



申請地點
APPLICATION SITE



申請地點
APPLICATION SITE



申請地點
APPLICATION SITE

申請地點界線只作識別用
APPLICATION SITE BOUNDARY FOR IDENTIFICATION PURPOSE ONLY

實地照片 SITE PHOTOS

本圖於2026年5月11日擬備，所根據的資料為攝於2026年4月28日的實地照片
PLAN PREPARED ON 11.5.2026
BASED ON SITE PHOTOS
TAKEN ON 28.4.2026

臨時商店及服務行業（汽車陳列室）連附屬設施及相關填土工程（為期3年）
新界元朗八鄉蓮花地丈量約份第112約地段第377號（部分）、
第378號（部分）、第380號（部分）、第387號（部分）及第388號（部分）
TEMPORARY SHOP AND SERVICES (MOTOR-VEHICLE SHOWROOM)
WITH ANCILLARY FACILITIES AND ASSOCIATED FILLING OF LAND
FOR A PERIOD OF 3 YEARS
LOTS 377 (PART), 378 (PART), 380 (PART), 387 (PART), 388 (PART) IN D.D. 112,
LIN FA TEI, PAT HEUNG, YUEN LONG, NEW TERRITORIES



規劃署
Planning Department

參考編號
REFERENCE No.
A/YL-SK/435

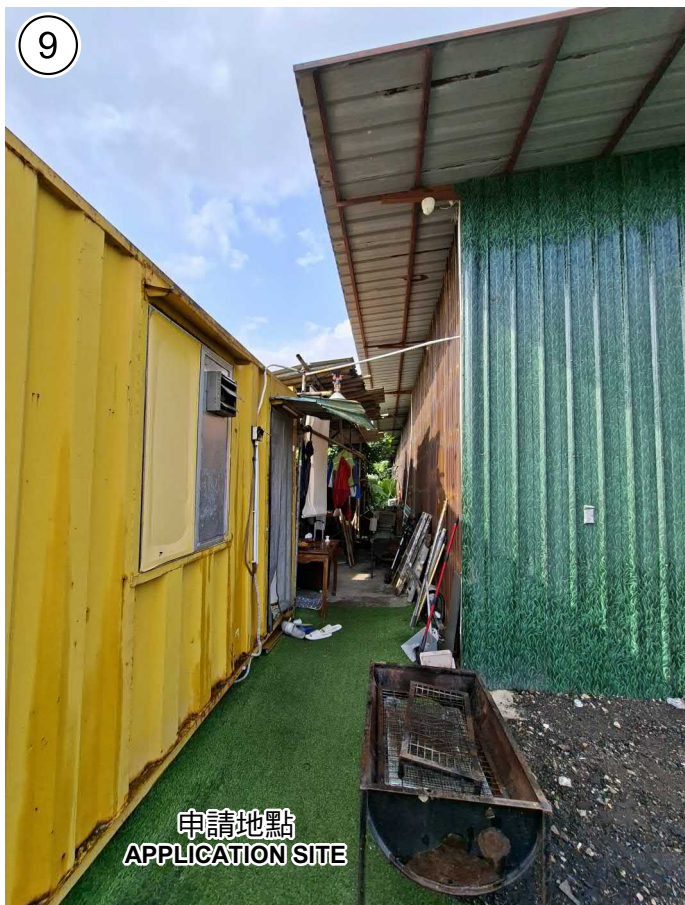
圖 PLAN
A-4b



申請地點
APPLICATION SITE



申請地點
APPLICATION SITE



申請地點
APPLICATION SITE

申請地點界線只作識別用
APPLICATION SITE BOUNDARY FOR IDENTIFICATION PURPOSE ONLY

實地照片 SITE PHOTOS

臨時商店及服務行業（汽車陳列室）連附屬設施及相關填土工程（為期3年）
 新界元朗八鄉蓮花地丈量約份第112約地段第377號（部分）、
 第378號（部分）、第380號（部分）、第387號（部分）及第388號（部分）
 TEMPORARY SHOP AND SERVICES (MOTOR-VEHICLE SHOWROOM)
 WITH ANCILLARY FACILITIES AND ASSOCIATED FILLING OF LAND
 FOR A PERIOD OF 3 YEARS
 LOTS 377 (PART), 378 (PART), 380 (PART), 387 (PART), 388 (PART) IN D.D. 112,
 LIN FA TEI, PAT HEUNG, YUEN LONG, NEW TERRITORIES



規劃署
Planning Department

參考編號
REFERENCE No.
A/YL-SK/435

圖 PLAN
A-4c

本圖於2026年5月11日擬備，所根據的資料為攝於2026年4月28日的實地照片
 PLAN PREPARED ON 11.5.2026
 BASED ON SITE PHOTOS
 TAKEN ON 28.4.2026