



圖例 LEGEND

- 申請地點 (界線只作識別用)
APPLICATION SITE (BOUNDARY FOR IDENTIFICATION PURPOSE ONLY)
- 泊車設施的位置
LOCATION OF PARKING FACILITIES

位置圖 LOCATION PLAN

臨時公眾停車場 (貨櫃車除外)
用途作出租剩餘月租停車位予非住戶 (為期5年)
九龍觀塘彩盈邨

TEMPORARY PUBLIC VEHICLE PARK (EXCLUDING CONTAINER VEHICLE) FOR LETTING OF SURPLUS MONTHLY PARKING SPACES TO NON-RESIDENTS FOR A PERIOD OF 5 YEARS
CHOI YING ESTATE, KWUN TONG, KOWLOON

SCALE 1:5 000 比例尺

0 100 200 METRES

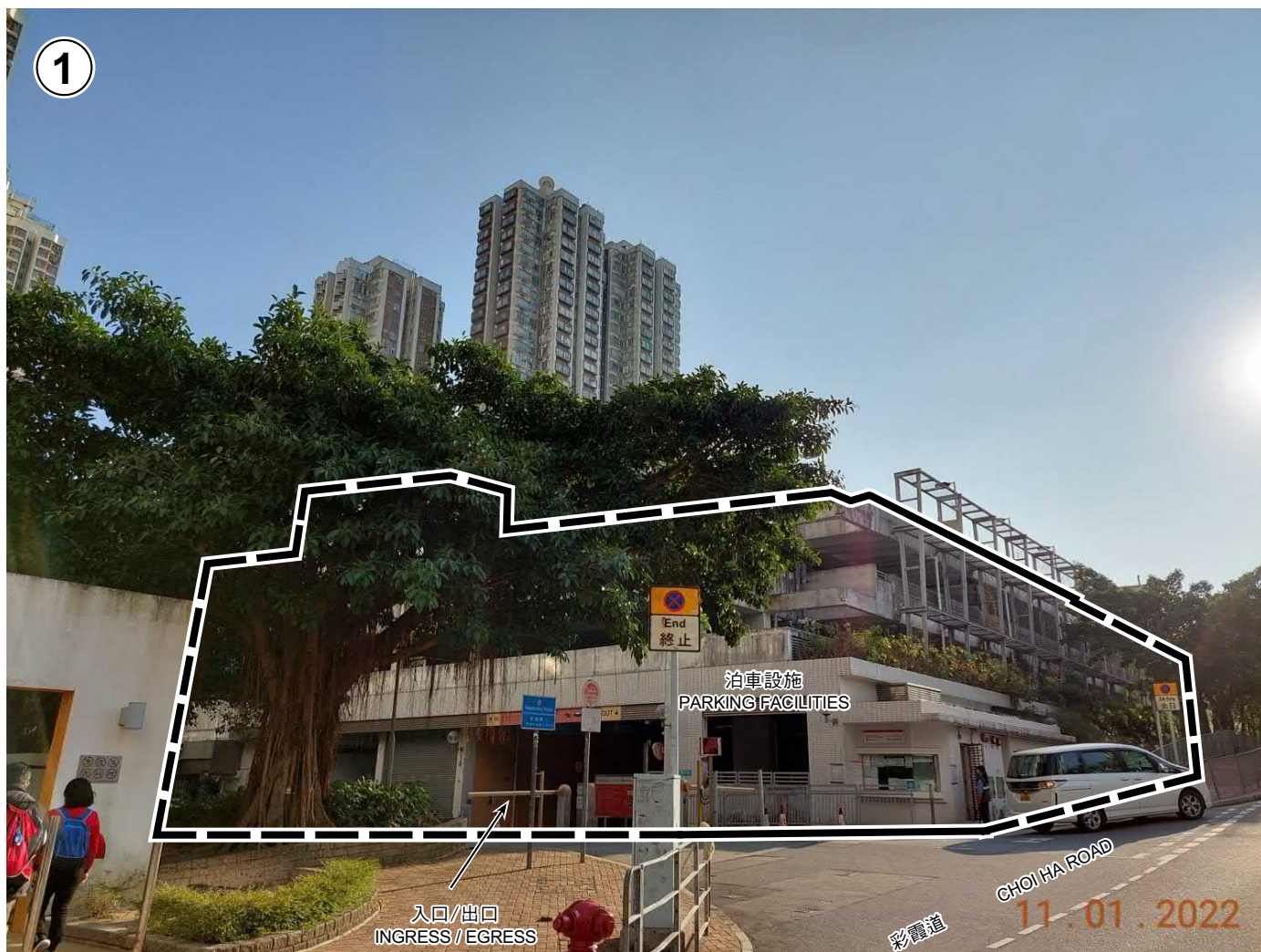
本摘要圖於2022年1月25日擬備，
所根據的資料為於2004年11月2日
核准的分區計劃大綱圖編號S/K12/16，
以及於2021年12月31日
展示的分區計劃大綱圖編號S/K13/31
EXTRACT PLAN PREPARED ON 25.1.2022
BASED ON OUTLINE ZONING PLANS No.
S/K12/16 APPROVED ON 2.11.2004 AND
S/K13/31 EXHIBITED ON 31.12.2021

規劃署
PLANNING
DEPARTMENT



參考編號
REFERENCE No.
A/K/22

圖 PLAN
A - 2



界線只作識別用
BOUNDARY FOR IDENTIFICATION
PURPOSE ONLY

本圖於2022年2月17日擬備，所根據的
資料為攝於2022年1月11日的實地照片
PLAN PREPARED ON 17.2.2022
BASED ON SITE PHOTO
TAKEN ON 11.1.2022

實地照片 SITE PHOTO

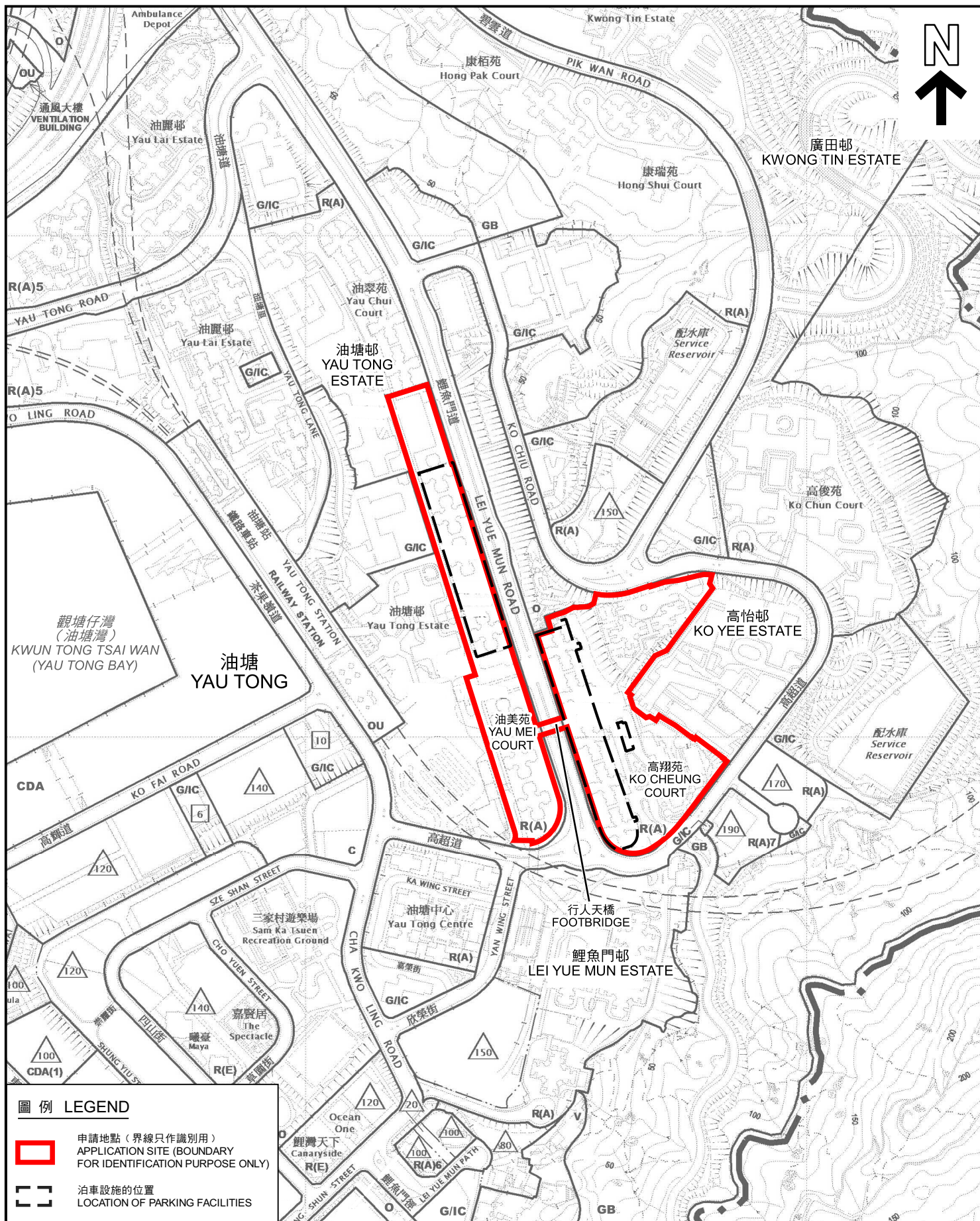
臨時公眾停車場（貨櫃車除外）
用途作出租剩餘月租停車位予非住戶（為期5年）
九龍觀塘彩盈邨
TEMPORARY PUBLIC VEHICLE PARK (EXCLUDING CONTAINER
VEHICLE) FOR LETTING OF SURPLUS MONTHLY PARKING SPACES TO
NON-RESIDENTS FOR A PERIOD OF 5 YEARS
CHOI YING ESTATE, KWUN TONG, KOWLOON

規劃署
PLANNING
DEPARTMENT



參考編號
REFERENCE No.
A/K/22

圖 PLAN
A - 4



位置圖 LOCATION PLAN

臨時公眾停車場 (貨櫃車除外)
用途作出租剩餘月租停車位予非住戶 (為期5年)
九龍觀塘高翔苑和油美苑

TEMPORARY PUBLIC VEHICLE PARK (EXCLUDING CONTAINER VEHICLE) FOR LETTING OF SURPLUS MONTHLY PARKING SPACES TO NON-RESIDENTS FOR A PERIOD OF 5 YEARS
KO CHEUNG COURT AND YAU MEI COURT, KWUN TONG, KOWLOON

SCALE 1:5 000 比例尺

米 100 0 100 200 米
METRES

規劃署
PLANNING
DEPARTMENT



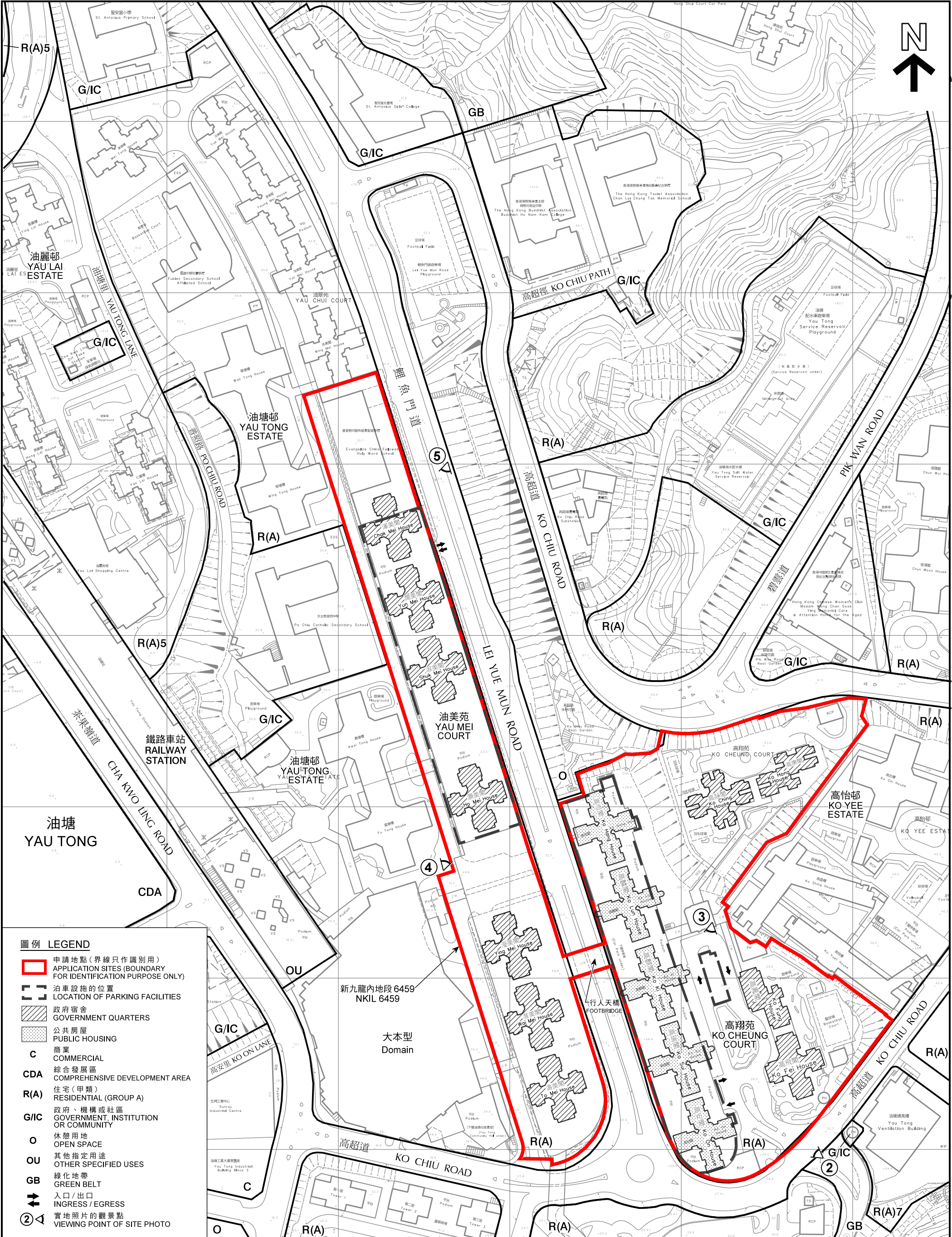
參考編號
REFERENCE No.

A/K/22

圖 PLAN

A - 5

本摘要圖於2022年1月21日擬備，
所根據的資料為於2021年12月3日
展示的分區計劃大綱圖編號S/K15/26
EXTRACT PLAN PREPARED ON 21.1.2022
BASED ON OUTLINE ZONING PLAN No.
S/K15/26 EXHIBITED ON 3.12.2021



圖例

LEGEND

申請地點 (界線只作識別用)

APPLICATION SITES (BOUNDARY FOR IDENTIFICATION PURPOSE ONLY)

泊車設施的位置

LOCATION OF PARKING FACILITIES

政府宿舍

GOVERNMENT QUARTERS

公共房屋

PUBLIC HOUSING

C

商業

COMMERCIAL

CDA

綜合發展區

COMPREHENSIVE DEVELOPMENT AREA

R(A)

住宅 (甲類)

RESIDENTIAL (GROUP A)

G/IC

政府、機構或社區

GOVERNMENT, INSTITUTION OR COMMUNITY

O

休憩用地

OPEN SPACE

OU

其他指定用途

OTHER SPECIFIED USES

GB

綠化地帶

GREEN BELT

入口 / 出口

INGRESS / EGRESS

②

實地照片的觀景點

VIEWING POINT OF SITE PHOTO

本摘要圖於2022年1月21日擬備，
所根據的資料為測量圖編號
11-SE-4A、B、C、D、11-NE-24C和D
EXTRACT PLAN PREPARED ON 21.1.2022
BASED ON SURVEY SHEETS No.
11-SE-4A, B, C, D, 11-NE-24C AND D

平面圖

SITE PLAN

臨時公眾停車場 (貨櫃車除外)

用途作出租剩餘月租停車位予非住戶 (為期5年)

九龍觀塘高翔苑和油美苑

TEMPORARY PUBLIC VEHICLE PARK (EXCLUDING CONTAINER VEHICLE) FOR LETTING OF SURPLUS MONTHLY PARKING SPACES TO NON-RESIDENTS FOR A PERIOD OF 5 YEARS

KO CHEUNG COURT AND YAU MEI COURT, KWUN TONG, KOWLOON

SCALE 1 : 2 000

比例尺

米

40

0

40

80

120

160

米

METRES

規劃署

PLANNING DEPARTMENT

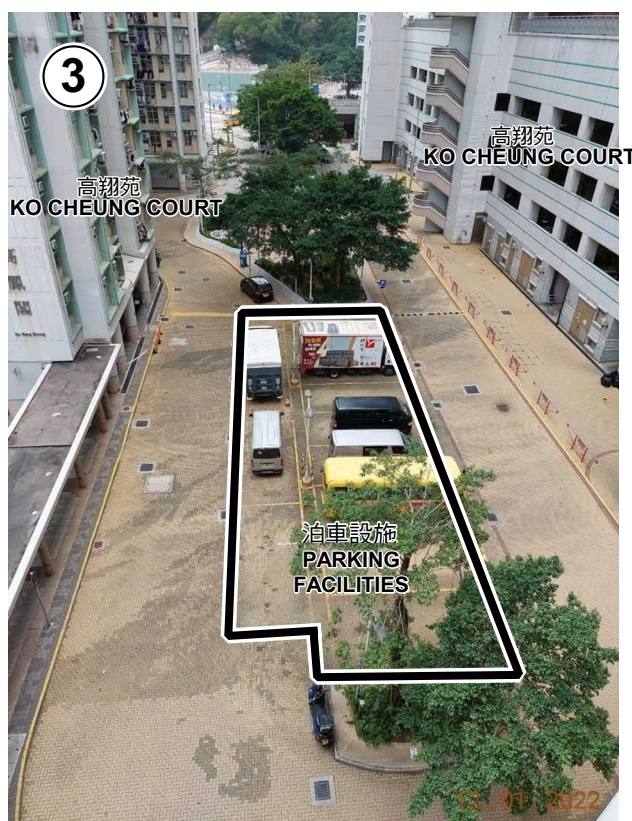
參考編號

REFERENCE No.

A/K/22

圖 PLAN

A - 6



界線只作識別用
BOUNDARY FOR IDENTIFICATION
PURPOSE ONLY

本圖於2022年2月17日擬備，所根據的資料為攝於2022年1月12日的實地照片
PLAN PREPARED ON 17.2.2022
BASED ON SITE PHOTOS
TAKEN ON 12.1.2022

實地照片 SITE PHOTOS

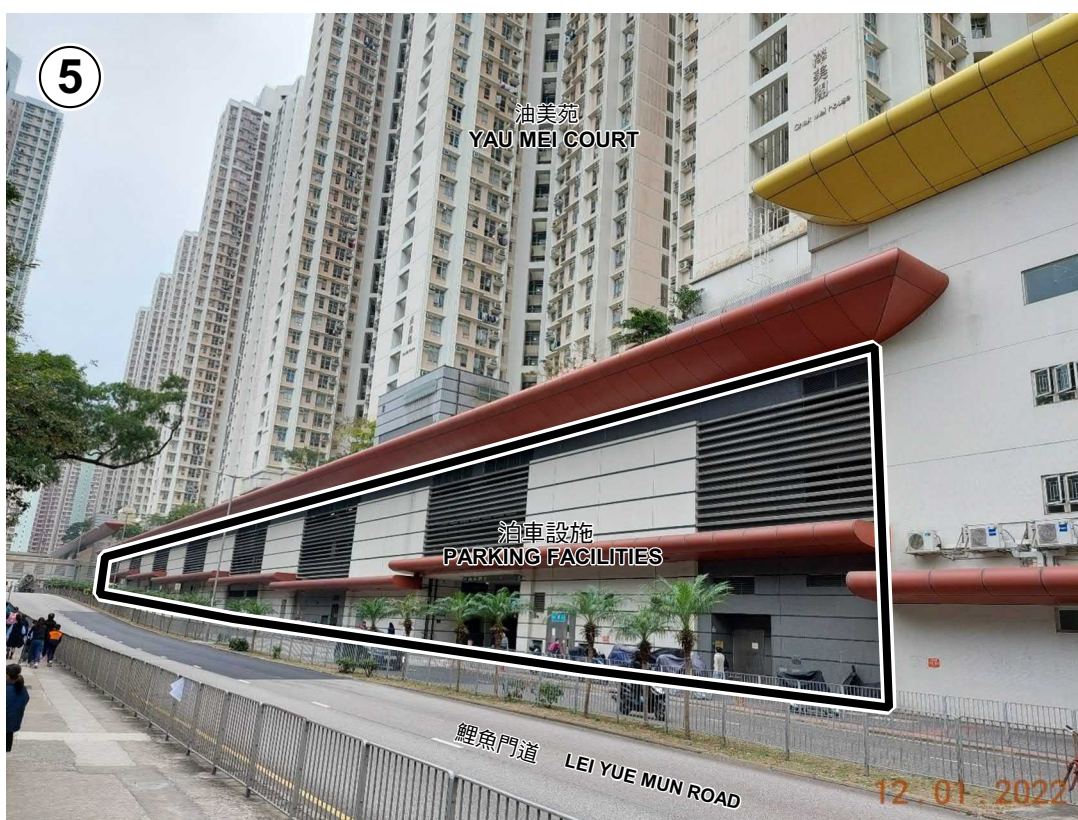
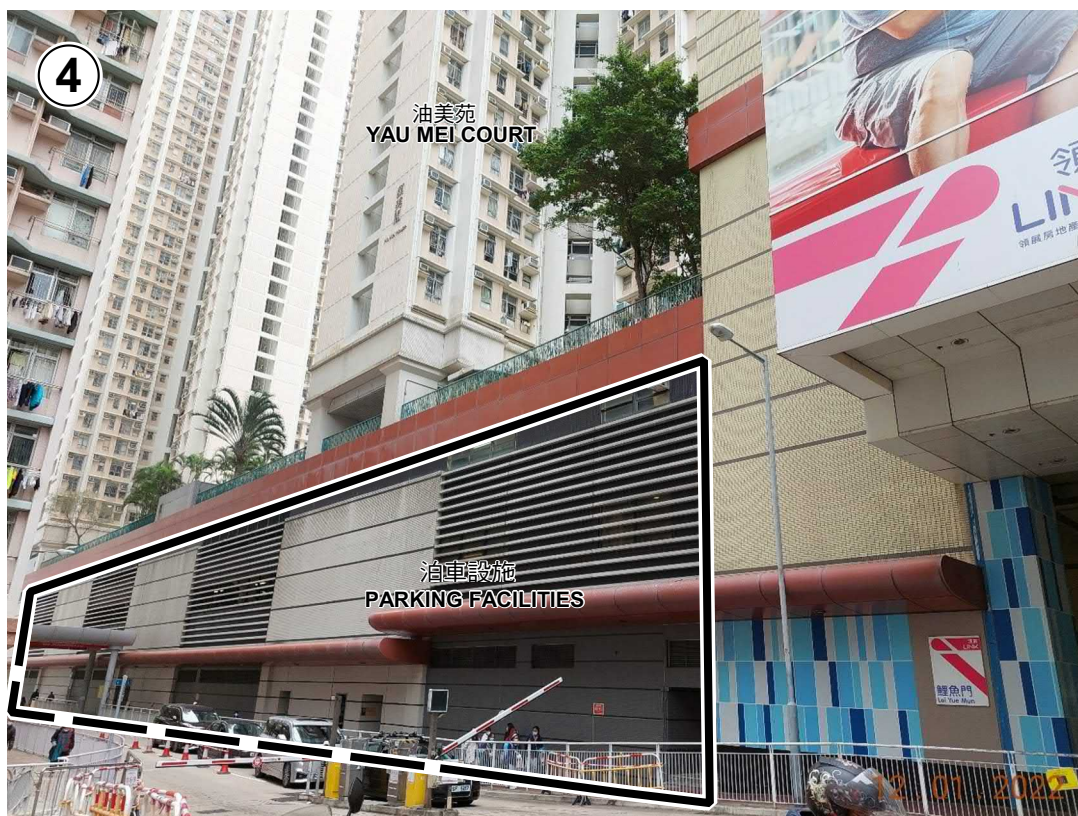
臨時公眾停車場（貨櫃車除外）
用途作出租剩餘月租停車位予非住戶（為期5年）
九龍觀塘高翔苑和油美苑
TEMPORARY PUBLIC VEHICLE PARK (EXCLUDING CONTAINER
VEHICLE) FOR LETTING OF SURPLUS MONTHLY PARKING SPACES TO
NON-RESIDENTS FOR A PERIOD OF 5 YEARS
KO CHEUNG COURT AND YAU MEI COURT, KWUN TONG, KOWLOON

規劃署
PLANNING
DEPARTMENT



參考編號
REFERENCE No.
A/K/22

圖 PLAN
A - 7



界線只作識別用
BOUNDARY FOR IDENTIFICATION
PURPOSE ONLY

本圖於2022年2月17日擬備，所根據的
資料為攝於2022年1月12日的實地照片
PLAN PREPARED ON 17.2.2022
BASED ON SITE PHOTOS
TAKEN ON 12.1.2022

實地照片 SITE PHOTOS

臨時公眾停車場（貨櫃車除外）
用途作出租剩餘月租停車位予非住戶（為期5年）
九龍觀塘高翔苑和油美苑
TEMPORARY PUBLIC VEHICLE PARK (EXCLUDING CONTAINER
VEHICLE) FOR LETTING OF SURPLUS MONTHLY PARKING SPACES TO
NON-RESIDENTS FOR A PERIOD OF 5 YEARS
KO CHEUNG COURT AND YAU MEI COURT, KWUN TONG, KOWLOON

規劃署
PLANNING
DEPARTMENT



參考編號
REFERENCE No.
A/K/22

圖 PLAN
A - 8