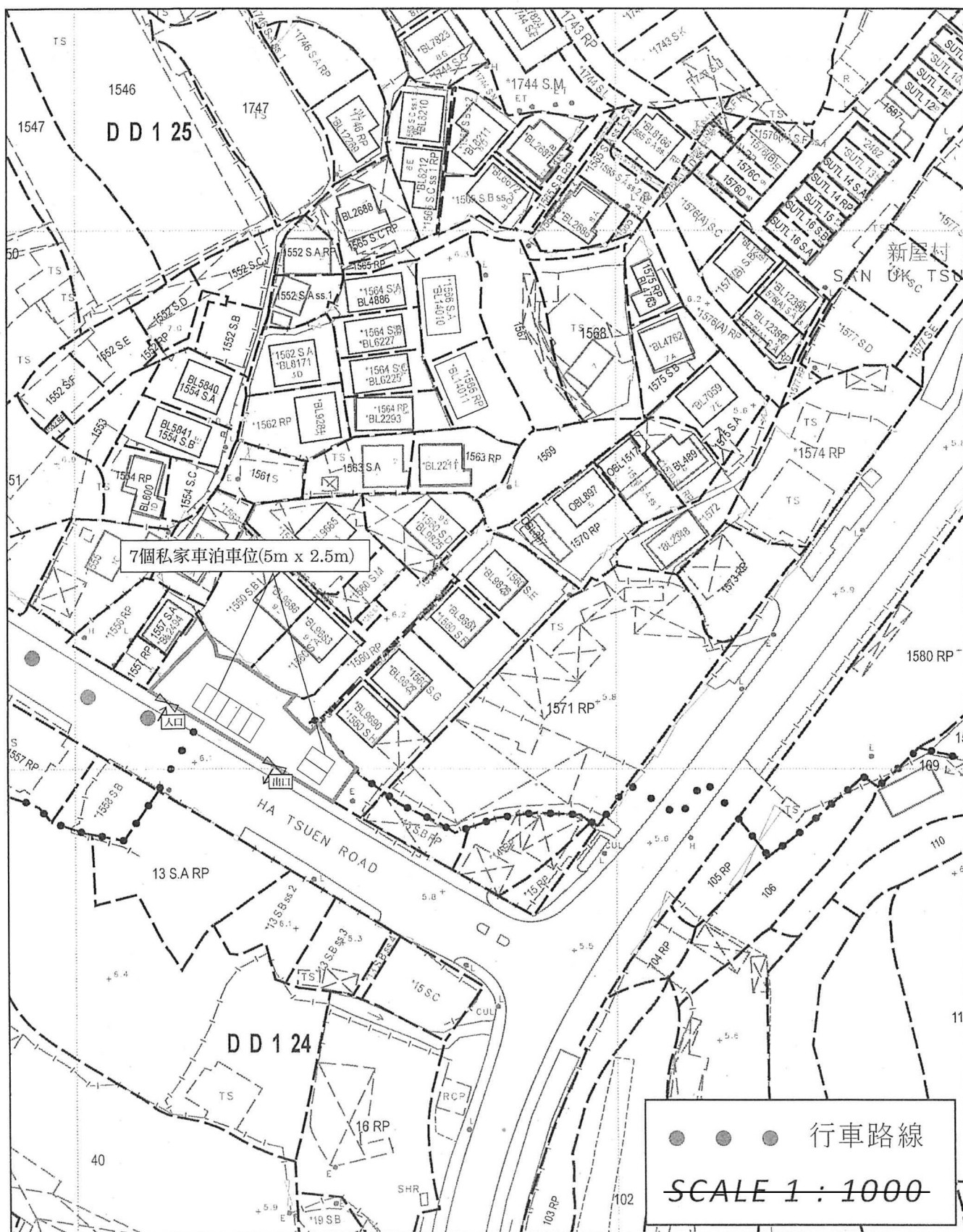


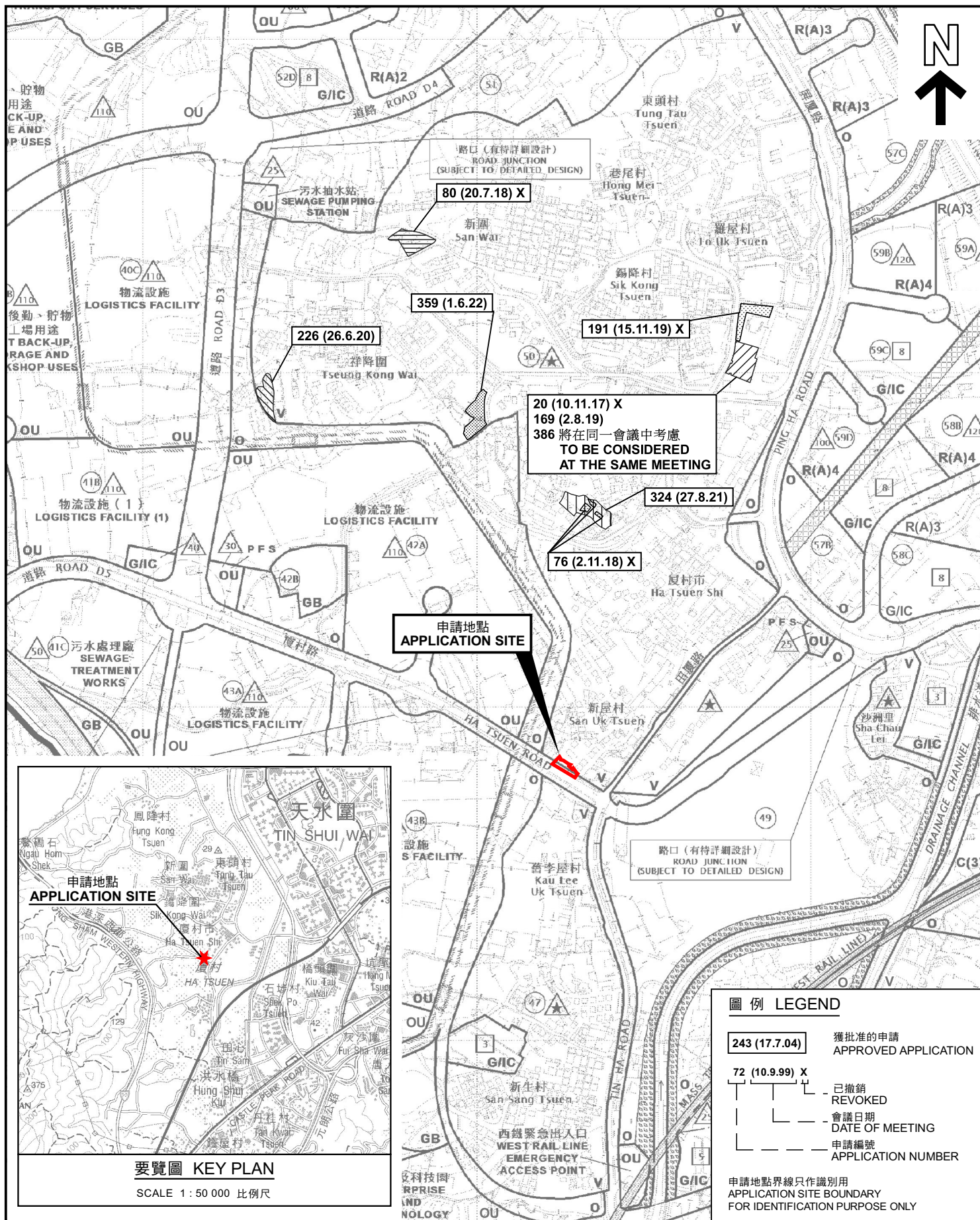
場地設計圖



(摘錄自申請人於 20.6.2022 呈交的申請書)
(Extract from Applicant's
Submission of 20.6.2022)

參考編號
REFERENCE No.
A/HSK/383

繪圖 DRAWING
A-1



圖例 LEGEND	
243 (17.7.04)	獲批准的申請 APPROVED APPLICATION
72 (10.9.99) X	已撤銷 REVOKED
—	會議日期 DATE OF MEETING
—	申請編號 APPLICATION NUMBER
申請地點界線只作識別用 APPLICATION SITE BOUNDARY FOR IDENTIFICATION PURPOSE ONLY	

本摘要圖於2022年7月21日擬備，
所根據的資料為於2018年10月16日
核准的分區計劃大綱圖編號 S/HSK/2
EXTRACT PLAN PREPARED ON 21.7.2022
BASED ON OUTLINE ZONING PLAN No.
S/HSK/2 APPROVED ON 16.10.2018

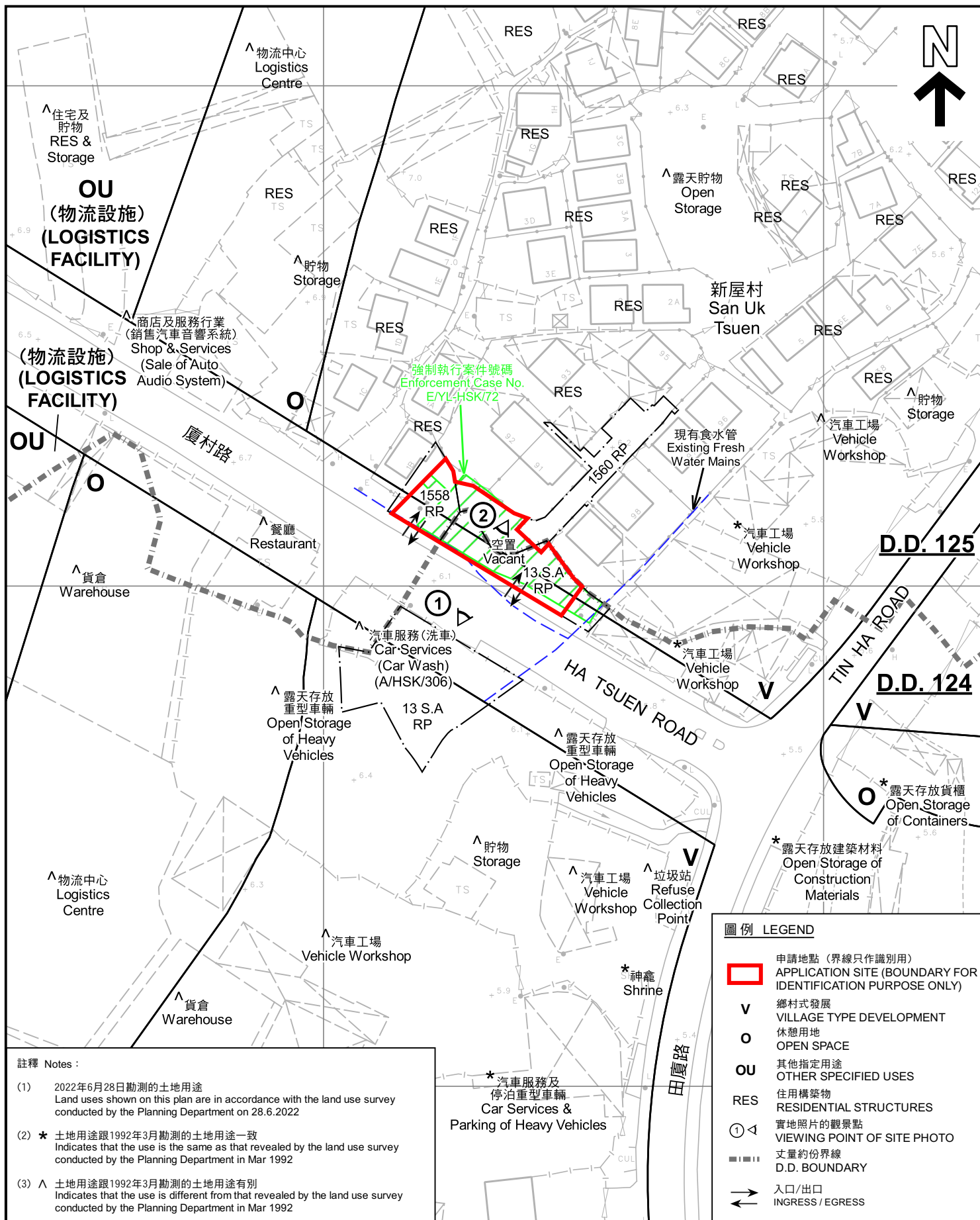
位置圖 LOCATION PLAN
臨時公眾停車場(貨櫃車除外) (為期 3 年)
元朗洪水橋丈量約份第 124 約地段第 13 號 A 分段餘段(部分)和
第 125 約地段第 1558 號餘段(部分)及第 1560 號餘段(部分)
TEMPORARY PUBLIC VEHICLE PARK
(EXCLUDING CONTAINER VEHICLE) FOR A PERIOD OF 3 YEARS
LOT 13 S.A RP (PART) IN D.D. 124 AND
LOTS 1558 RP (PART) AND 1560 RP (PART) IN D.D.125,
HUNG SHUI KIU, YUEN LONG
SCALE 1 : 7 500 比例尺

米 100 0 100 200 300 米
METRES

規劃署
PLANNING DEPARTMENT

參考編號
REFERENCE No.
A/HSK/383

圖 PLAN
A-1



註釋 Notes:

- (1) 2022年6月28日勘測的土地用途
Land uses shown on this plan are in accordance with the land use survey conducted by the Planning Department on 28.6.2022
- (2) * 土地用途跟1992年3月勘測的土地用途一致
Indicates that the use is the same as that revealed by the land use survey conducted by the Planning Department in Mar 1992
- (3) ^ 土地用途跟1992年3月勘測的土地用途有別
Indicates that the use is different from that revealed by the land use survey conducted by the Planning Department in Mar 1992

本摘要圖於2022年7月28日擬備，所根據的資料為測量圖編號 6-NW-7C
EXTRACT PLAN PREPARED ON 28.7.2022
BASED ON SURVEY SHEET No. 6-NW-7C

平面圖 SITE PLAN

臨時公眾停車場(貨櫃車除外)(為期3年)
元朗洪水橋丈量約份第124約地段第13號A分段餘段(部分)和
第125約地段第1558號餘段(部分)及第1560號餘段(部分)
TEMPORARY PUBLIC VEHICLE PARK
(EXCLUDING CONTAINER VEHICLE) FOR A PERIOD OF 3 YEARS
LOT 13 S.A RP (PART) IN D.D. 124 AND
LOTS 1558 RP (PART) AND 1560 RP (PART) IN D.D. 125,
HUNG SHUI KIU, YUEN LONG
SCALE 1:1 000 比例尺

米 20 0 20 40 米
METRES

圖例 LEGEND

- 申請地點(界線只作識別用)
APPLICATION SITE (BOUNDARY FOR IDENTIFICATION PURPOSE ONLY)
- V 鄉村式發展
VILLAGE TYPE DEVELOPMENT
- O 休憩用地
OPEN SPACE
- OU 其他指定用途
OTHER SPECIFIED USES
- RES 住用構築物
RESIDENTIAL STRUCTURES
- ① 實地照片的觀景點
VIEWING POINT OF SITE PHOTO
- 丈量約份界線
D.D. BOUNDARY
- 入口/出口
INGRESS / EGRESS

規劃署
PLANNING
DEPARTMENT



參考編號
REFERENCE No.
A/HSK/383

圖 PLAN
A-2



圖例 LEGEND



申請地點(界線只作識別用)
APPLICATION SITE
(BOUNDARY FOR IDENTIFICATION
PURPOSE ONLY)

航攝照片 AERIAL PHOTO

臨時公眾停車場(貨櫃車除外)(為期 3 年)
元朗洪水橋丈量約份第 124 約地段第 13 號 A 分段餘段(部分)和
第 125 約地段第 1558 號餘段(部分)及第 1560 號餘段(部分)
TEMPORARY PUBLIC VEHICLE PARK
(EXCLUDING CONTAINER VEHICLE) FOR A PERIOD OF 3 YEARS
LOT 13 S.A RP (PART) IN D.D. 124 AND
LOTS 1558 RP (PART) AND 1560 RP (PART) IN D.D. 125,
HUNG SHUI KIU, YUEN LONG

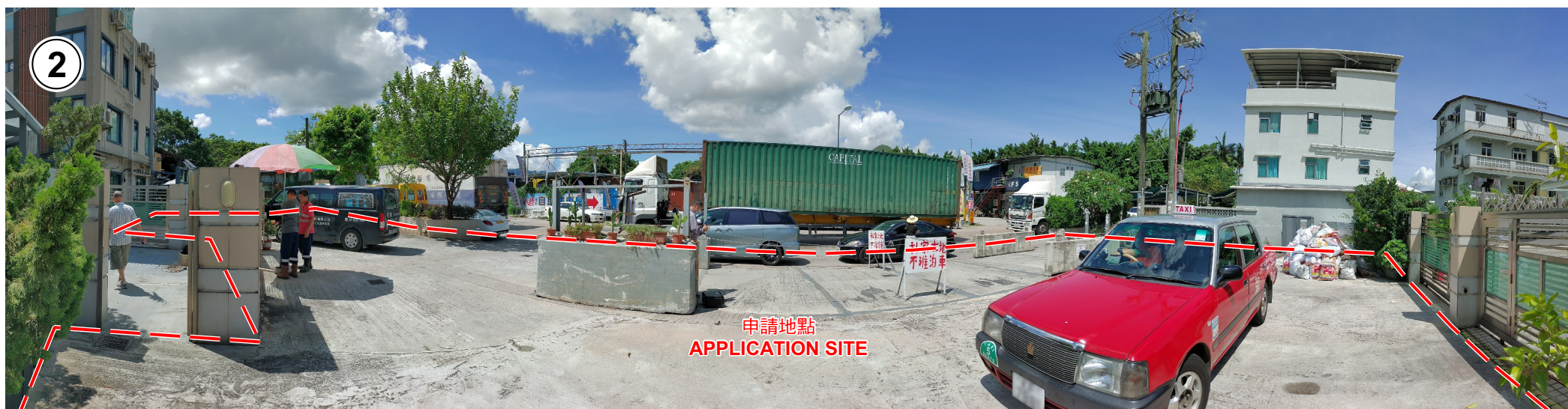
規劃署
PLANNING
DEPARTMENT



參考編號
REFERENCE No.
A/HSK/383

圖 PLAN
A-3

本摘要圖於2022年7月8日擬備，所根據
的資料為地政總署於2021年7月24日拍得
的航攝照片編號 E140424C
EXTRACT PLAN PREPARED ON 8.7.2022
BASED ON AERIAL PHOTO No.
E140424C TAKEN ON 24.7.2021
BY LANDS DEPARTMENT



申請地點界線只作識別用 APPLICATION SITE BOUNDARY FOR IDENTIFICATION PURPOSE ONLY

本圖於2022年7月5日擬備，所根據的資料為攝於2022年6月28日的實地照片
PLAN PREPARED ON 5.7.2022
BASED ON SITE PHOTOS
TAKEN ON 28.6.2022

實地照片 SITE PHOTOS

臨時公眾停車場(貨櫃車除外)(為期3年)
元朗洪水橋丈量約份第124約地段第13號A分段餘段(部分)和
第125約地段第1558號餘段(部分)及第1560號餘段(部分)
TEMPORARY PUBLIC VEHICLE PARK
(EXCLUDING CONTAINER VEHICLE) FOR A PERIOD OF 3 YEARS
LOT 13 S.A RP (PART) IN D.D. 124 AND
LOTS 1558 RP (PART) AND 1560 RP (PART) IN D.D.125,
HUNG SHUI KIU, YUEN LONG

規劃署
PLANNING
DEPARTMENT



參考編號
REFERENCE No.
A/HSK/383

圖 PLAN
A-4