

#### PARKING AND LOADING/ UNLOADING PROVISIONS

NO. OF PRIVATE CAR PARKING SPACE	: 1
DIMENSION OF PARKING SPACE	: 5 m (L) x 2.5 m (W)
NO. OF L/UL SPACE FOR MEDIUM GOODS VEHICLE	: 1
DIMENSION OF L/UL SPACE	: 11 m (L) x 3.5 m (W)

#### LEGEND

	APPLICATION SITE
	PARKING SPACE
	LOADING / UNLOADING SPACE
	INGRESS / EGRESS
	EXISTING TREES

Project:  
Proposed Temporary Open  
Storage of Construction Materials  
and Machineries for a Period of 3  
Years and Filling of Land

Drawing Title:  
Proposed Layout Plan

Drawing No:  
Plan 2

Remarks:

參考編號  
REFERENCE No. A/NE-FTA/251

繪圖 DRAWING A-1

( 來源 : 附件 I )  
( Source : Appendix I )

Figure 1 Drainage Plan

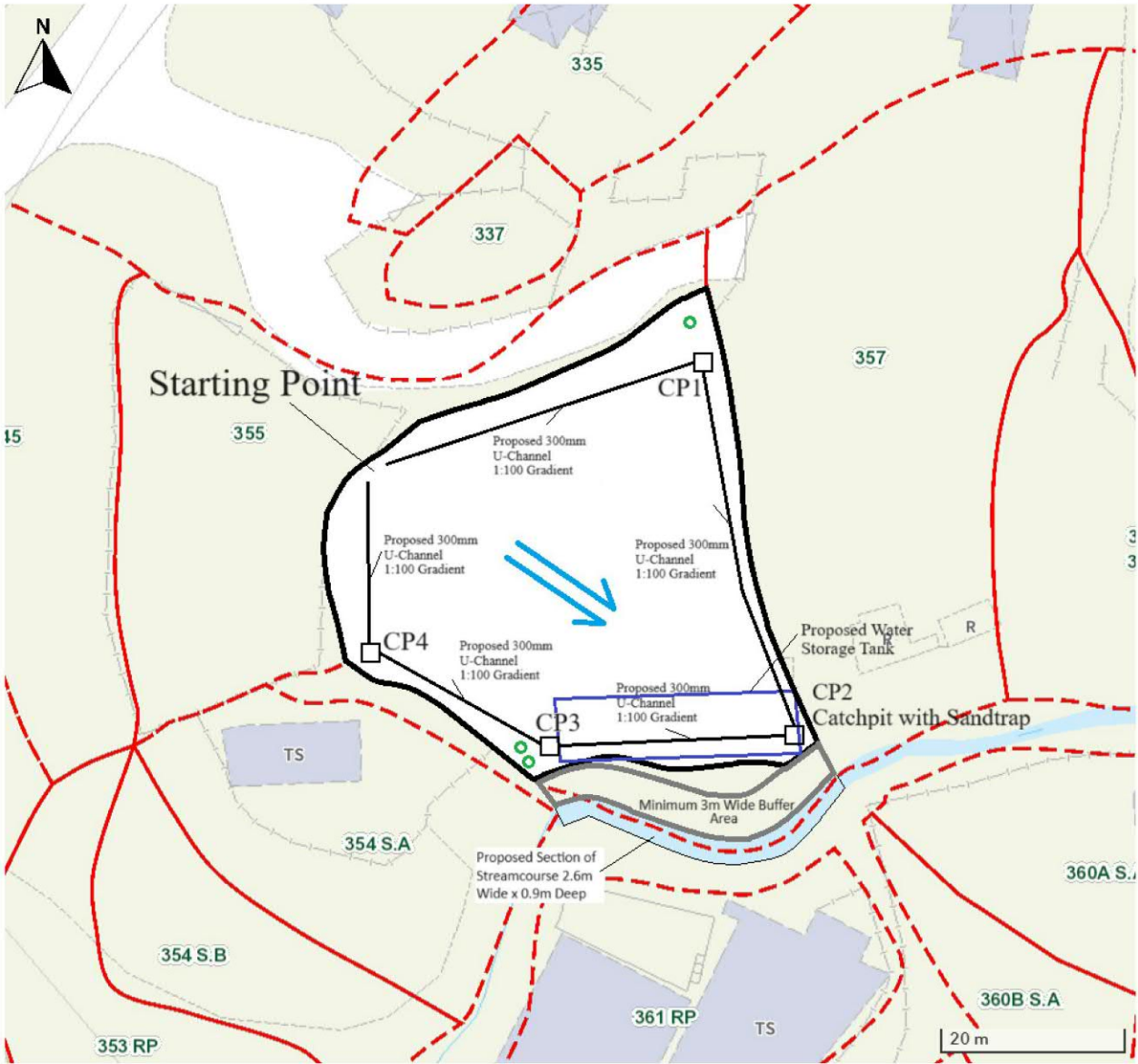
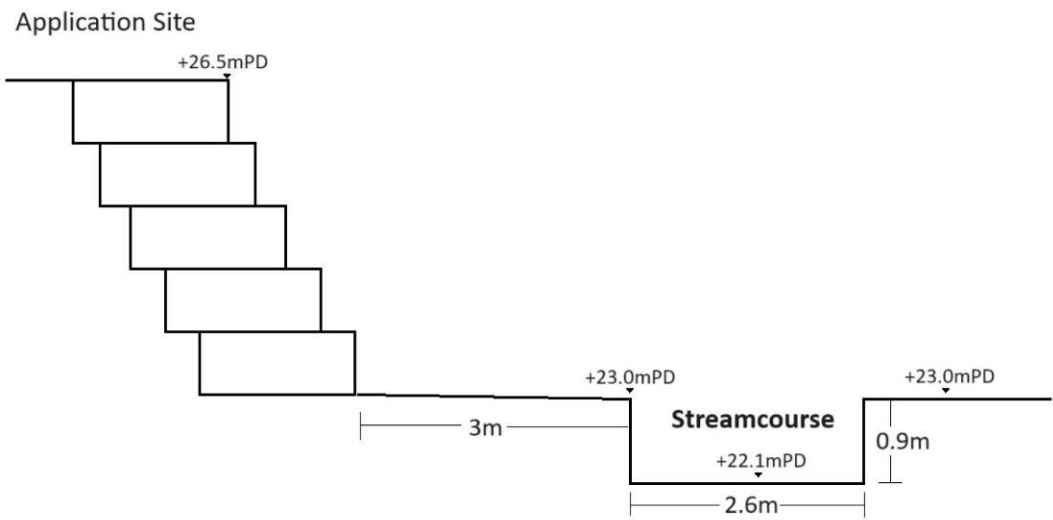


Figure 2 Cross Section of Streamcourse and Buffer Area

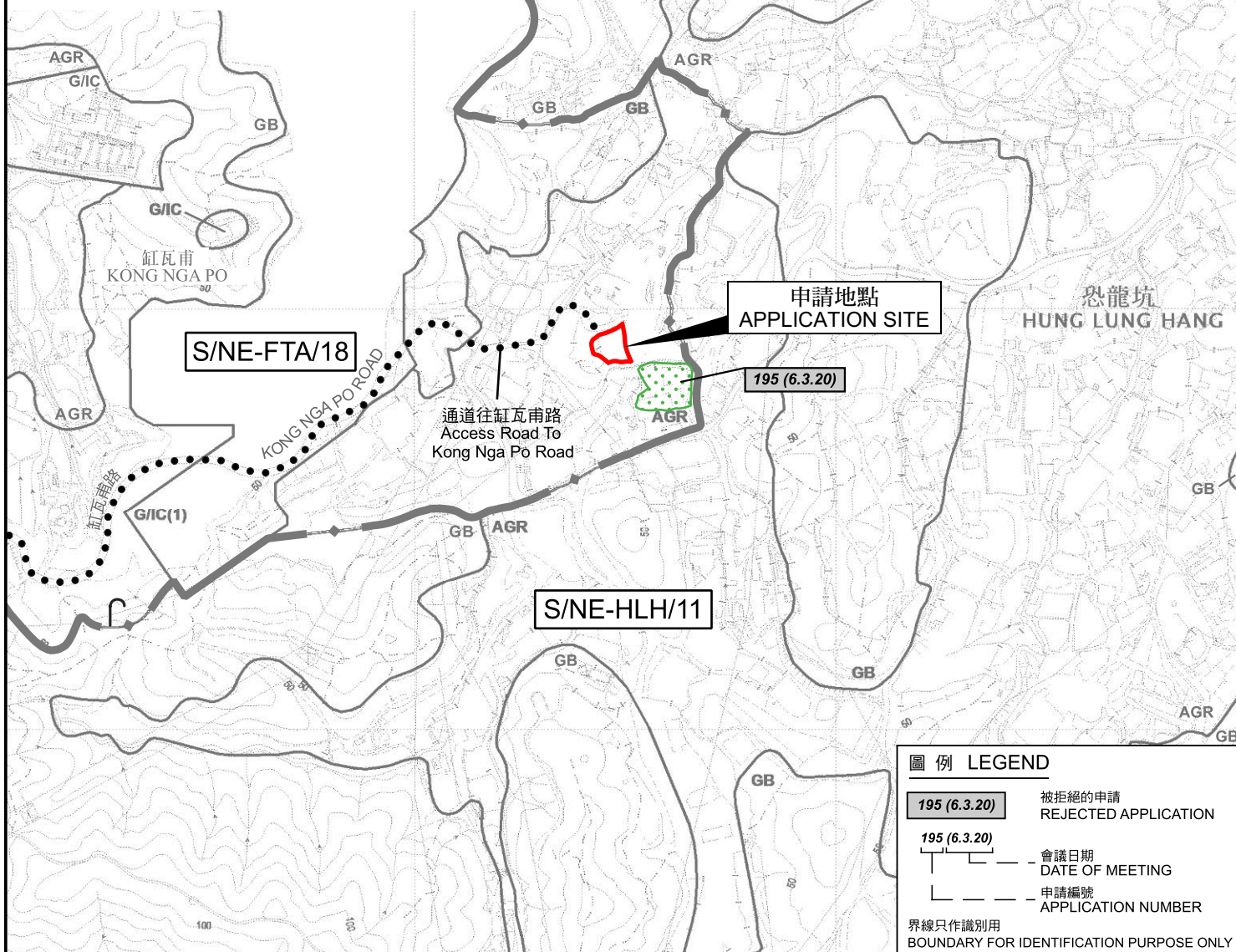






要覽圖 KEY PLAN

SCALE 1:50 000 比例尺



位置圖 LOCATION PLAN

擬議臨時露天存放建築材料及機械(為期3年)及相關填土工程  
新界上水缸瓦甫丈量約份第87約地段第356號(部分)  
PROPOSED TEMPORARY OPEN STORAGE OF  
CONSTRUCTION MATERIALS AND MACHINERIES  
FOR A PERIOD OF 3 YEARS AND ASSOCIATED FILLING OF LAND  
LOT 356 (PART) IN D.D. 87, KONG NGA PO, SHEUNG SHUI, N.T.  
SCALE 1:7 500 比例尺

米 100 0 100 200 300 米  
METRES

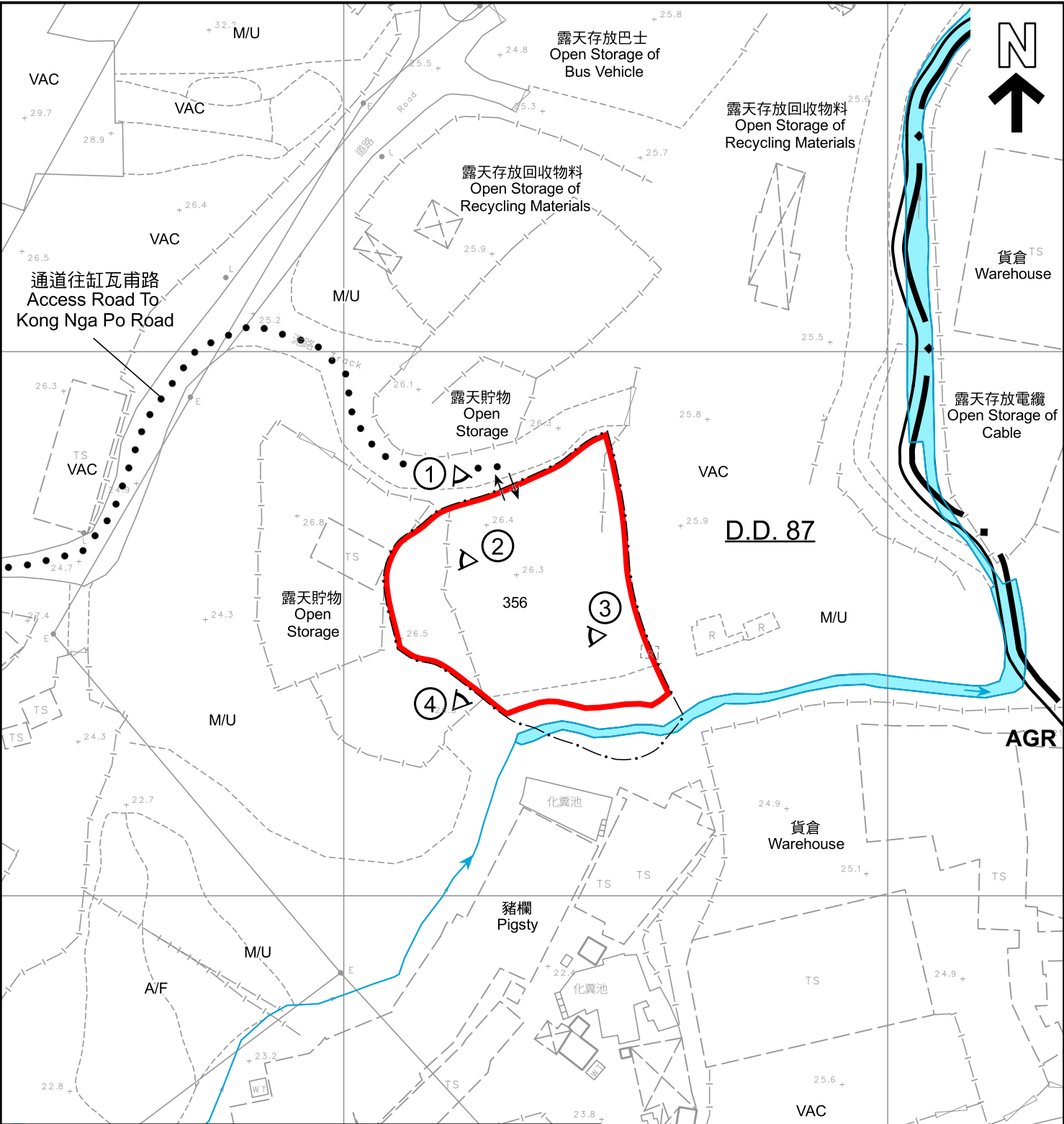
規劃署  
PLANNING  
DEPARTMENT



參考編號  
REFERENCE No.  
A/NE-FTA/251

圖 PLAN  
A-1

本摘要圖於2024年9月11日擬備，所根據的資料為：  
於2024年4月9日核准的分區計劃大綱圖編號S/NE-FTA/18、  
於2017年12月5日核准的分區計劃大綱圖編號S/NE-HLH/11及  
於2017年12月5日核准的分區計劃大綱圖編號S/NE-MKT/4  
EXTRACT PLAN PREPARED ON 11.9.2024  
BASED ON OUTLINE ZONING PLANS No.  
S/NE-FTA/18 APPROVED ON 9.4.2024,  
S/NE-HLH/11 APPROVED ON 5.12.2017 AND  
S/NE-MKT/4 APPROVED ON 5.12.2017



**圖例 LEGEND**

申請地點  
APPLICATION SITE

**AGR** 農業  
AGRICULTURE

實地照片的觀景點  
VIEWING POINT OF SITE PHOTO

界線只作識別用  
BOUNDARY FOR IDENTIFICATION PURPOSE ONLY

A/F 休耕農地  
FALLOW AGRICULTURAL LAND

M/U 荒地  
UNUSED LAND

VAC 空置  
VACANT

河道  
STREAM COURSE

入口/出口  
INGRESS / EGRESS

**註釋 Note :**

(1) 2024年8月23日勘測的土地用途  
Land uses shown on this plan are in accordance with the land use survey conducted by the Planning Department on 23.8.2024

本摘要圖於2024年9月11日擬備，  
所根據的資料為測量圖編號  
3-NW-22A及22B  
EXTRACT PLAN PREPARED ON 11.9.2024  
BASED ON SURVEY SHEETS No.  
3-NW-22A & 22B

**平面圖 SITE PLAN**

擬議臨時露天存放建築材料及機械(為期3年)及相關填土工程  
新界上水缸瓦甫丈量約份第87約地段第356號(部分)  
PROPOSED TEMPORARY OPEN STORAGE OF  
CONSTRUCTION MATERIALS AND MACHINERIES  
FOR A PERIOD OF 3 YEARS AND ASSOCIATED FILLING OF LAND  
LOT 356 (PART) IN D.D. 87, KONG NGA PO, SHEUNG SHUI, N.T.  
SCALE 1 : 1 000 比例尺

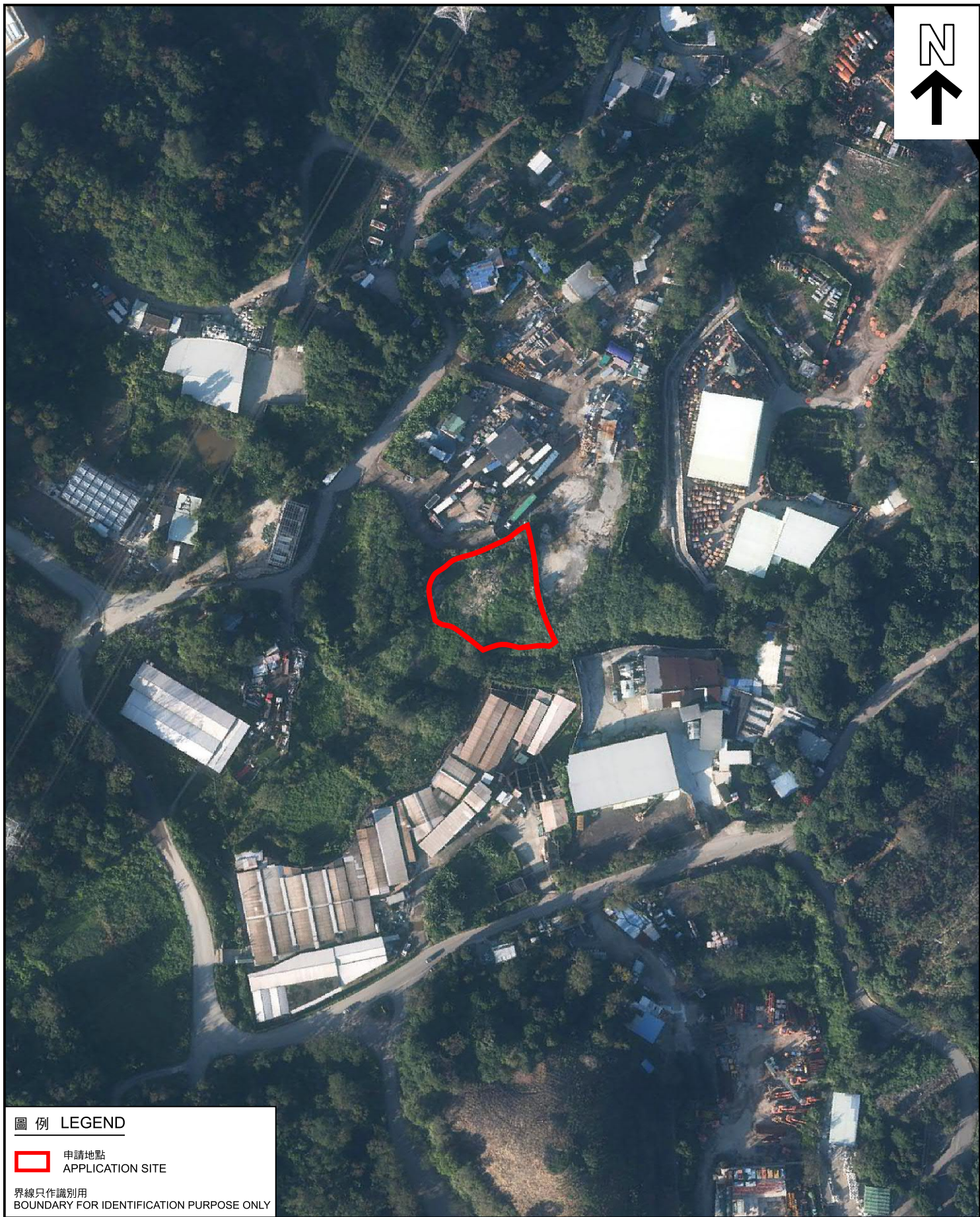
米 20 0 20 40 米  
METRES

**規劃署  
PLANNING  
DEPARTMENT**

參考編號  
REFERENCE No.  
**A/NE-FTA/251**

**圖 PLAN  
A-2**





#### 圖例 LEGEND

 申請地點  
APPLICATION SITE

界線只作識別用  
BOUNDARY FOR IDENTIFICATION PURPOSE ONLY

#### 航攝照片 AERIAL PHOTO

擬議臨時露天存放建築材料及機械(為期3年)及相關填土工程  
新界上水缸瓦甫丈量約份第87約地段第356號(部分)  
PROPOSED TEMPORARY OPEN STORAGE OF  
CONSTRUCTION MATERIALS AND MACHINERIES  
FOR A PERIOD OF 3 YEARS AND ASSOCIATED FILLING OF LAND  
LOT 356 (PART) IN D.D. 87, KONG NGA PO, SHEUNG SHUI, N.T.

規劃署  
PLANNING  
DEPARTMENT



參考編號  
REFERENCE No.  
A/NE-FTA/251

圖 PLAN  
A-3a

本摘要圖於2024年9月12日擬備，  
所根據的資料為地政總署  
於2022年12月18日拍得的航攝照片  
編號E174938C  
EXTRACT PLAN PREPARED ON 12.9.2024  
BASED ON AERIAL PHOTO No. E174938C  
TAKEN ON 18.12.2022 BY  
LANDS DEPARTMENT





#### 圖例 LEGEND

 申請地點  
APPLICATION SITE

界線只作識別用  
BOUNDARY FOR IDENTIFICATION PURPOSE ONLY

#### 無人機照片 UNMANNED AERIAL VEHICLE PHOTO

擬議臨時露天存放建築材料及機械(為期3年)及相關填土工程  
新界上水缸瓦甬丈量約份第87約地段第356號(部分)  
PROPOSED TEMPORARY OPEN STORAGE OF  
CONSTRUCTION MATERIALS AND MACHINERIES  
FOR A PERIOD OF 3 YEARS AND ASSOCIATED FILLING OF LAND  
LOT 356 (PART) IN D.D. 87, KONG NGA PO, SHEUNG SHUI, N.T.

規劃署  
PLANNING  
DEPARTMENT



參考編號  
REFERENCE No.  
A/NE-FTA/251

圖 PLAN  
A-3b

本摘要圖於2024年9月12日擬備，  
所根據的資料為攝於2023年3月25日  
的無人駕駛航拍照片  
EXTRACT PLAN PREPARED ON 12.9.2024  
BASED ON UNMANNED AERIAL VEHICLE  
(UAV) PHOTO TAKEN ON 25.3.2023





界線只作識別用  
BOUNDARY FOR IDENTIFICATION PURPOSE ONLY

### 實地照片 SITE PHOTO

擬議臨時露天存放建築材料及機械(為期3年)及相關填土工程  
新界上水缸瓦甫丈量約份第87約地段第356號(部分)  
PROPOSED TEMPORARY OPEN STORAGE OF  
CONSTRUCTION MATERIALS AND MACHINERIES  
FOR A PERIOD OF 3 YEARS AND ASSOCIATED FILLING OF LAND  
LOT 356 (PART) IN D.D. 87, KONG NGA PO, SHEUNG SHUI, N.T.

規劃署  
PLANNING  
DEPARTMENT



參考編號  
REFERENCE No.  
A/NE-FTA/251

圖 PLAN  
A-4a

本圖於2024年9月11日擬備，  
所根據的資料為攝於2024年8月23日  
的實地照片  
PLAN PREPARED ON 11.9.2024  
BASED ON SITE PHOTOS TAKEN ON  
23.8.2024





界線只作識別用  
BOUNDARY FOR IDENTIFICATION PURPOSE ONLY

### 實地照片 SITE PHOTO

本圖於2024年9月11日擬備，  
所根據的資料為攝於2024年8月23日  
的實地照片  
PLAN PREPARED ON 11.9.2024  
BASED ON SITE PHOTOS TAKEN ON  
23.8.2024

擬議臨時露天存放建築材料及機械(為期3年)及相關填土工程  
新界上水缸瓦甫丈量約份第87約地段第356號(部分)  
PROPOSED TEMPORARY OPEN STORAGE OF  
CONSTRUCTION MATERIALS AND MACHINERIES  
FOR A PERIOD OF 3 YEARS AND ASSOCIATED FILLING OF LAND  
LOT 356 (PART) IN D.D. 87, KONG NGA PO, SHEUNG SHUI, N.T.

規劃署  
PLANNING  
DEPARTMENT



參考編號  
REFERENCE No.  
A/NE-FTA/251

圖 PLAN  
A-4b