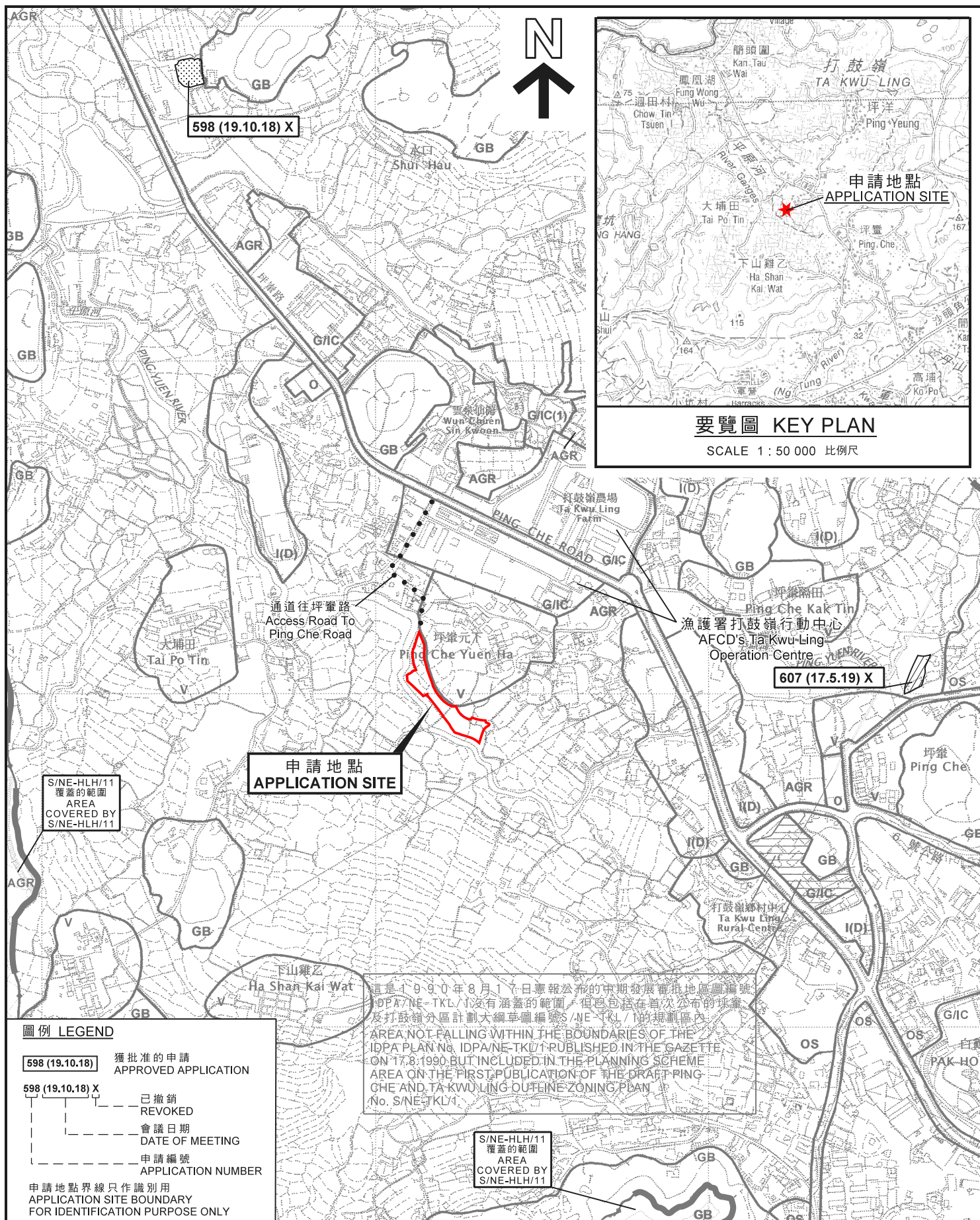


參考編號  
REFERENCE No. A/NE-TKL/644

繪圖 DRAWING A-1

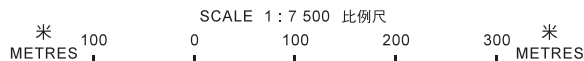
( 來源 : 附件 1e )  
( Source : Appendix 1e )





### 位置圖 LOCATION PLAN

擬議臨時康體文娛場所（休閒農場）（為期3年）  
 新界坪洋丈量約份第77約地段第605號（部分）、第628號餘段（部分）、  
 第629號餘段（部分）及第632號及丈量約份第84約地段第394號餘段（部分）  
 PROPOSED TEMPORARY PLACE OF RECREATION,  
 SPORTS OR CULTURE (HOBBY FARM) FOR A PERIOD OF 3 YEARS  
 LOTS 605 (PART), 628 RP (PART), 629 RP (PART) AND 632 IN D.D. 77  
 AND LOT 394 RP (PART) IN D.D. 84, PING CHE, N.T.



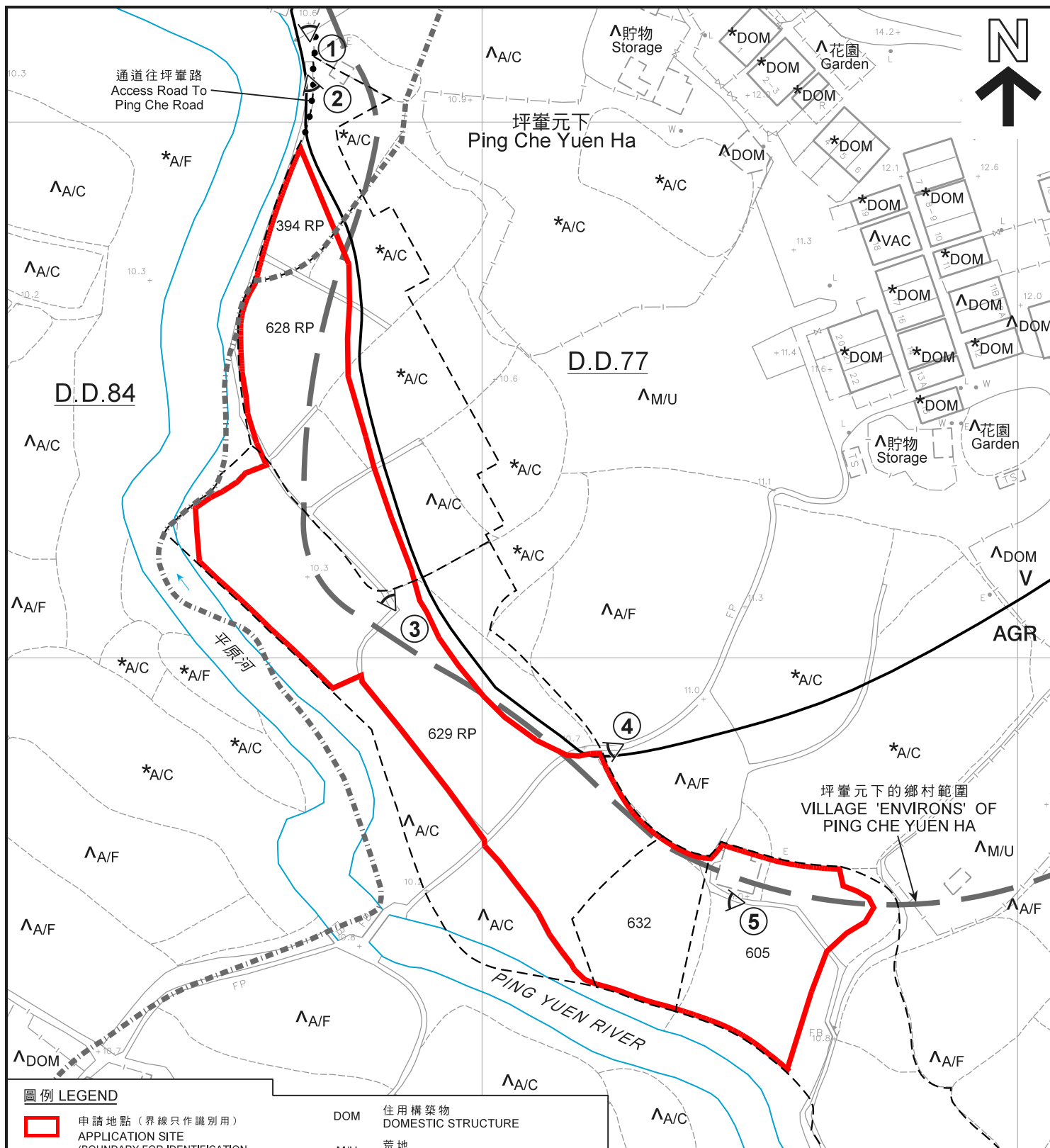
規劃署  
 PLANNING  
 DEPARTMENT



參考編號  
 REFERENCE No.  
 A/NE-TKL/644

圖 PLAN  
 A-1

本摘要圖於2021年3月18日擬備，  
 所根據的資料為於2017年12月5日核准的  
 分區計劃大綱圖編號S/NE-HLH/11及  
 2010年2月2日核准的  
 分區計劃大綱圖編號S/NE-TKL/14  
 EXTRACT PLAN PREPARED ON 18.3.2021  
 BASED ON OUTLINE ZONING PLAN  
 No. S/NE-HLH/11 APPROVED ON 5.12.2017  
 AND OUTLINE ZONING PLAN  
 No. S/NE-TKL/14 APPROVED ON 2.2.2010



圖例 LEGEND

- 申請地點 (界線只作識別用)  
APPLICATION SITE  
(BOUNDARY FOR IDENTIFICATION  
PURPOSE ONLY)
- AGR** 農業  
AGRICULTURE
- V** 鄉村式發展  
VILLAGE TYPE DEVELOPMENT
- A/C** 常耕農地  
ACTIVE AGRICULTURAL LAND
- A/F** 休耕農地  
FALLOW AGRICULTURAL LAND

- DOM** 住用構築物  
DOMESTIC STRUCTURE
- M/U** 荒地  
UNUSED LAND
- VAC** 空置  
VACANT
- 丈量約份界線  
DEMARCATION DISTRICT BOUNDARY
- 河道  
STREAM COURSE
- 實地照片的觀景點  
VIEWING POINT OF SITE PHOTO

註釋 Notes:

- (1) 2021年3月2日勘測的土地用途  
Land uses shown on this plan are in accordance with the land use survey conducted by the Planning Department on 2.3.2021
- (2) \* 土地用途跟1990年12月21日勘測的土地用途一致  
Indicates that the use is the same as that revealed by the land use survey conducted by the Planning Department on 21.12.1990
- (3) ^ 土地用途跟1990年12月21日勘測的土地用途有別  
Indicates that the use is different from that revealed by the land use survey conducted by the Planning Department on 21.12.1990

平面圖 SITE PLAN

本摘要圖於2021年3月8日擬備，  
所根據的資料為測量圖編號  
3-NW-23B  
EXTRACT PLAN PREPARED ON 8.3.2021  
BASED ON SURVEY SHEET No.  
3-NW-23B

擬議臨時康體文娛場所 (休閒農場) (為期3年)  
新界坪輦丈量約份第77約地段第605號(部分)、第628號餘段(部分)、  
第629號餘段(部分)及第632號及丈量約份第84約地段第394號餘段(部分)  
PROPOSED TEMPORARY PLACE OF RECREATION,  
SPORTS OR CULTURE (HOBBY FARM) FOR A PERIOD OF 3 YEARS  
LOTS 605 (PART), 628 RP (PART), 629 RP (PART) AND 632 IN D.D. 77  
AND LOT 394 RP (PART) IN D.D. 84, PING CHE, N.T.

米 20 0 20 40 米  
METRES SCALE 1:1 000 比例尺

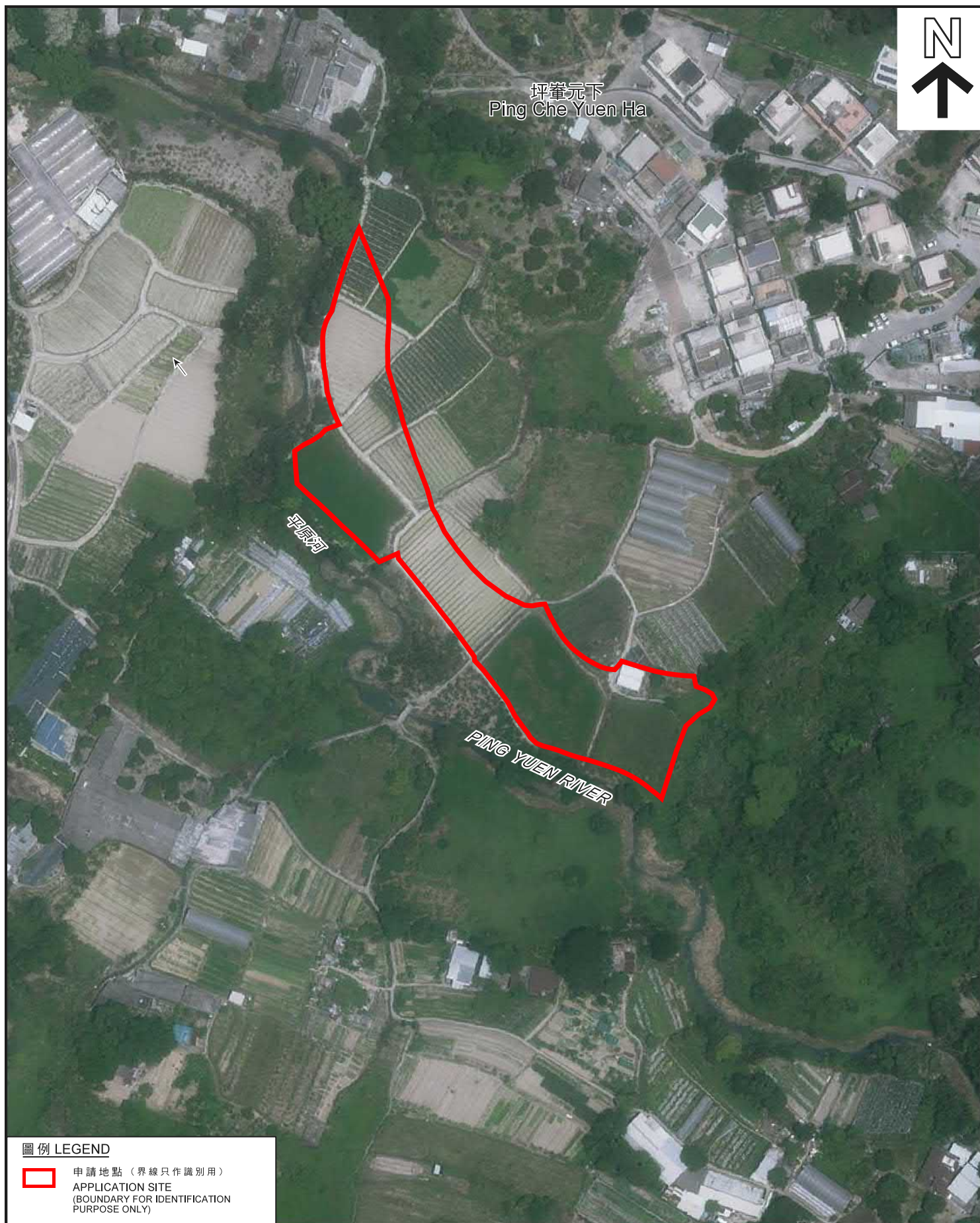
規劃署  
PLANNING  
DEPARTMENT




參考編號  
REFERENCE No.  
A/NE-TKL/644

圖 PLAN  
A-2





#### 圖例 LEGEND

-  申請地點（界線只作識別用）  
APPLICATION SITE  
(BOUNDARY FOR IDENTIFICATION  
PURPOSE ONLY)

#### 航攝照片 AERIAL PHOTO

擬議臨時康體文娛場所（休閒農場）（為期3年）  
新界坪峯丈量約份第77約地段第605號（部分）、第628號餘段（部分）、  
第629號餘段（部分）及第632號及丈量約份第84約地段第394號餘段（部分）  
PROPOSED TEMPORARY PLACE OF RECREATION,  
SPORTS OR CULTURE (HOBBY FARM) FOR A PERIOD OF 3 YEARS  
LOTS 605 (PART), 628 RP (PART), 629 RP (PART) AND 632 IN D.D. 77  
AND LOT 394 RP (PART) IN D.D. 84, PING CHE, N.T.

規劃署  
PLANNING  
DEPARTMENT



參考編號  
REFERENCE No.  
A/NE-TKL/644

圖 PLAN  
A-3

本摘要圖於2021年3月10日擬備，  
所根據的資料為地政總署  
於2020年4月16日拍得的航攝照片  
編號E094598C  
EXTRACT PLAN PREPARED ON 10.3.2021  
BASED ON AERIAL PHOTO No. E094598C  
TAKEN ON 16.4.2020 BY  
LANDS DEPARTMENT





### 實地照片 SITE PHOTOS

本圖於2021年3月8日擬備，所根據的資料為攝於2021年3月2日的實地照片  
PLAN PREPARED ON 8.3.2021 BASED ON SITE PHOTOS TAKEN ON 2.3.2021

擬議臨時康體文娛場所（休閒農場）（為期3年）  
新界坪輦丈量約份第77約地段第605號（部分）、第628號餘段（部分）、第629號餘段（部分）及第632號及丈量約份第84約地段第394號餘段（部分）  
PROPOSED TEMPORARY PLACE OF RECREATION, SPORTS OR CULTURE (HOBBY FARM) FOR A PERIOD OF 3 YEARS  
LOTS 605 (PART), 628 RP (PART), 629 RP (PART) AND 632 IN D.D. 77 AND LOT 394 RP (PART) IN D.D. 84, PING CHE, N.T.

規劃署  
PLANNING  
DEPARTMENT



參考編號  
REFERENCE No.  
A/NE-TKL/644

圖 PLAN  
A-4a



申請地點界線只作識別用  
APPLICATION SITE BOUNDARY FOR IDENTIFICATION PURPOSE ONLY

### 實地照片 SITE PHOTOS

本圖於2021年3月8日擬備，所根據的資料為攝於2021年3月2日的實地照片  
PLAN PREPARED ON 8.3.2021 BASED ON SITE PHOTOS TAKEN ON 2.3.2021

擬議臨時康體文娛場所（休閒農場）（為期3年）  
新界坪輦丈量約份第77約地段第605號（部分）、第628號餘段（部分）、第629號餘段（部分）及第632號及丈量約份第84約地段第394號餘段（部分）  
PROPOSED TEMPORARY PLACE OF RECREATION, SPORTS OR CULTURE (HOBBY FARM) FOR A PERIOD OF 3 YEARS  
LOTS 605 (PART), 628 RP (PART), 629 RP (PART) AND 632 IN D.D. 77 AND LOT 394 RP (PART) IN D.D. 84, PING CHE, N.T.

規 劃 署  
PLANNING  
DEPARTMENT



參考編號  
REFERENCE No.  
A/NE-TKL/644

圖 PLAN  
A-4b