

DEVELOPMENT PARAMETERS

APPLICATION SITE AREA	: 4,023m ² (ABOUT)
COVERED AREA	: 588m ² (ABOUT)
UNCOVERED AREA	: 3,435m ² (ABOUT)
PLOT RATIO	: 0.15 (ABOUT)
SITE COVERAGE	: 15% (ABOUT)
NO. OF STRUCTURE	: 5
DOMESTIC GFA	: N/A
NON-DOMESTIC GFA	: 588m ² (ABOUT)
BUILDING HEIGHT	: 3.5m - 5.5m (ABOUT)
NO. OF STOREY	: 1

— 4m HIGH METAL WALL
— 2.5m HIGH METAL WALL

APPLICATION SITE

(NORTHERN PORTION)

SITE AREA: 3,133m² (ABOUT)
 TOTAL GFA: 462m² (ABOUT)

STRUCTURE	USE
B1	LOGISTICS CENTRE
B2	LOGISTICS CENTRE
B3	PORTABLE TOILET

LOADING/UNLOADING PROVISIONS

NO. OF L/U SPACE FOR LIGHT GOODS VEHICLE	: 4
NO. OF L/U SPACE FOR CONTAINER VEHICLE	: 2

PARKING PROVISIONS

NO. OF LIGHT GOODS VEHICLE PARKING SPACE	: 2
NO. OF CONTAINER VEHICLE PARKING SPACE	: 2

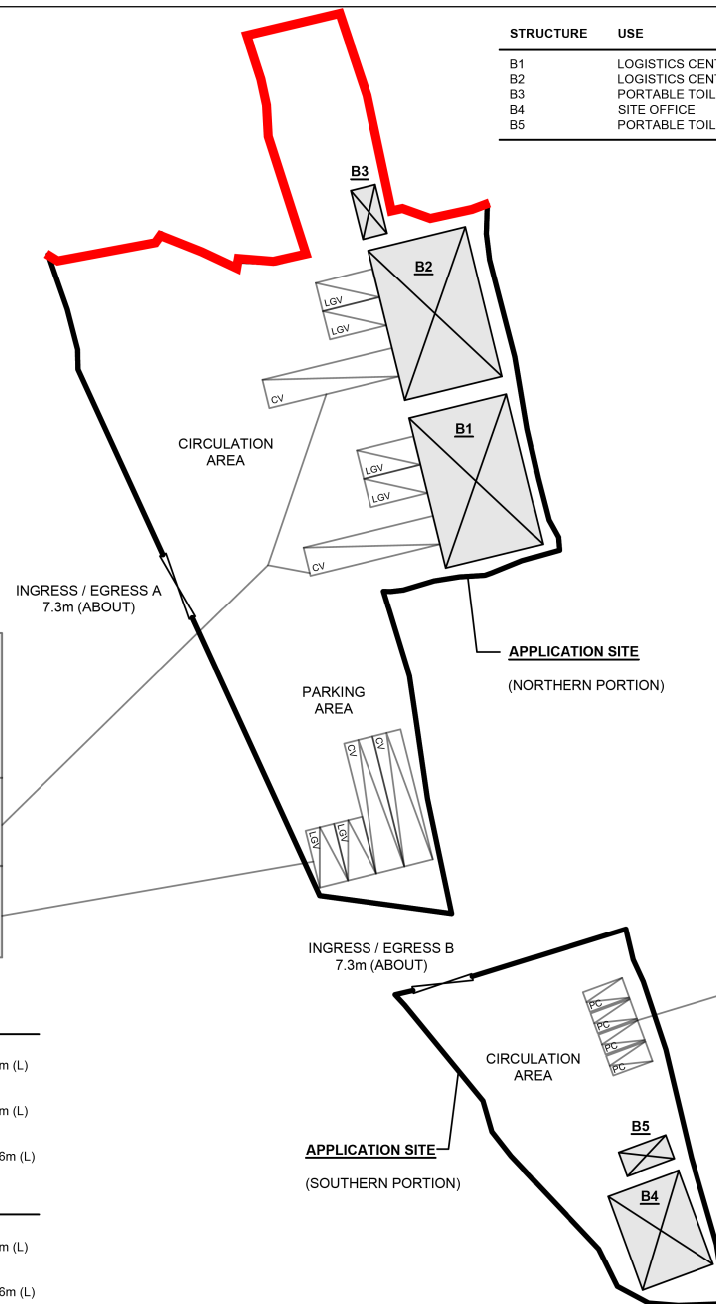
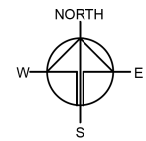
PARKING PROVISIONS

NO. OF PRIVATE CAR PARKING SPACE	: 4
DIMENSION OF PARKING SPACE	: 2.5m (W) X 5m (L)
NO. OF LIGHT GOODS VEHICLE PARKING SPACE	: 2
DIMENSION OF PARKING SPACE	: 3.5m (W) X 7m (L)
NO. OF CONTAINER VEHICLE PARKING SPACE	: 2
DIMENSION OF PARKING SPACE	: 3.5m (W) X 16m (L)

LOADING/UNLOADING PROVISIONS

NO. OF L/U SPACE FOR LIGHT GOODS VEHICLE	: 4
DIMENSION OF L/U SPACE	: 3.5m (W) X 7m (L)
NO. OF L/U SPACE FOR CONTAINER VEHICLE	: 2
DIMENSION OF PARKING SPACE	: 3.5m (W) X 16m (L)

STRUCTURE	USE	COVERED AREA	GFA	BUILDING HEIGHT
B1	LOGISTICS CENTRE	222m ² (ABOUT)	222m ² (ABOUT)	5.5m (ABOUT)(1-STOREY)
B2	LOGISTICS CENTRE	222m ² (ABOUT)	222m ² (ABOUT)	5.5m (ABOUT)(1-STOREY)
B3	PORTABLE TOILET	18m ² (ABOUT)	18m ² (ABOUT)	3.5m (ABOUT)(1-STOREY)
B4	SITE OFFICE	108m ² (ABOUT)	108m ² (ABOUT)	3.5m (ABOUT)(1-STOREY)
B5	PORTABLE TOILET	18m ² (ABOUT)	18m ² (ABOUT)	3.5m (ABOUT)(1-STOREY)
TOTAL		588m ² (ABOUT)	588m ² (ABOUT)	



APPLICATION SITE

(SOUTHERN PORTION)

SITE AREA: 890m² (ABOUT)
 TOTAL GFA: 126m² (ABOUT)

STRUCTURE	USE
B4	SITE OFFICE
B5	PORTABLE TOILET

PARKING PROVISIONS

NO. OF PRIVATE CAR PARKING SPACE	: 4
----------------------------------	-----

LEGEND

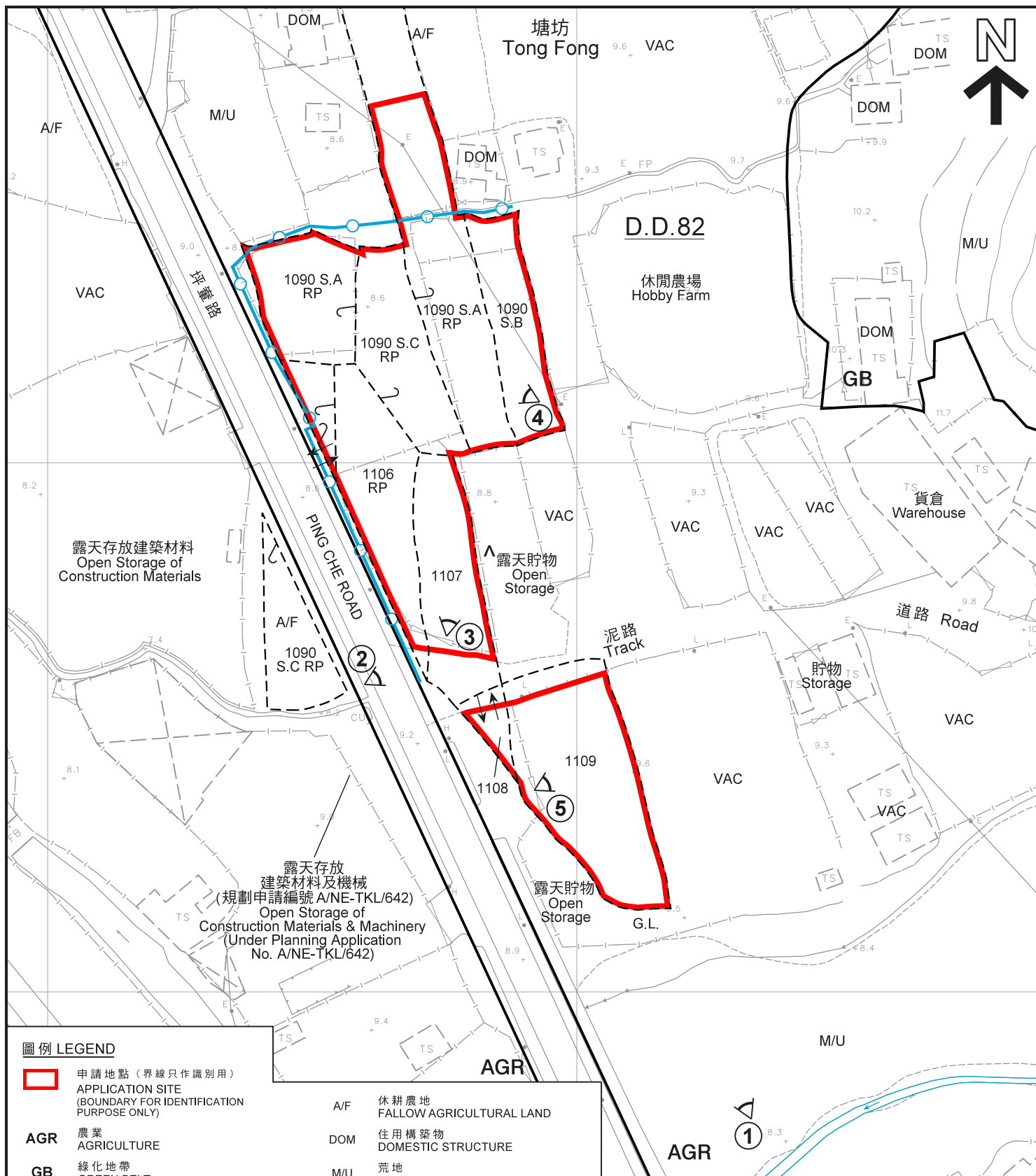
	APPLICATION SITE
	STRUCTURE
	PARKING SPACE (PRIVATE CAR)
	PARKING SPACE (LIGHT GOODS VEHICLE)
	PARKING SPACE (CONTAINER VEHICLE)
	L/U SPACE (LIGHT GOODS VEHICLE)
	L/U SPACE (CONTAINER VEHICLE)
	INGRESS / EGRESS

Drawing No.	PLAN 1	Ver.	03
Project	PROPOSED TEMPORARY LOGISTIC CENTRE WITH ANCILLARY CONTAINER VEHICLE PARK AND OFFICE FOR A PERIOD OF 3 YEARS AND LAND FILLING		
Drawing Title	LAYOUT PLAN		
Scale of A4	1:800		
Drawn	Date	27.9.2021	
Revised	Date	9.12.2021	

參考編號
 REFERENCE No. A/NE-TKL/687

繪圖 DRAWING A-1

(來源 : 附件 Ib)
 (Source : Appendix Ib)



圖例 LEGEND

- 申請地點 (界線只作識別用)
APPLICATION SITE
(BOUNDARY FOR IDENTIFICATION
PURPOSE ONLY)
- AGR** 農業
AGRICULTURE
- GB** 綠化地帶
GREEN BELT
- G.L.** 政府土地
GOVERNMENT LAND
- 入口 / 出口
INGRESS / EGRESS
- 實地照片的觀景點
VIEWING POINT OF SITE PHOTO

- A/F** 休耕農地
FALLOW AGRICULTURAL LAND
- DOM** 住用構築物
DOMESTIC STRUCTURE
- M/U** 荒地
UNUSED LAND
- VAC** 空置
VACANT
- 現有水
EXISTING WATER MAIN
- 河道
STREAM COURSE

註釋 Notes:

- (1) 2021年11月16日勘測的土地用途
Land uses shown on this plan are in accordance with the land use survey conducted by the Planning Department on 16.11.2021
- (2) Δ 土地用途跟1990年12月10日勘測的土地用途有別
Indicates that the use is different from that revealed by the land use survey conducted by the Planning Department on 10.12.1990

平面圖 SITE PLAN

擬議臨時物流中心及附屬貨櫃車泊車位和辦公室(為期3年)以及進行填土工程
新界打鼓嶺坪輦路丈量約份第82約地段第1090號A分段餘段(部分)、
第1090號B分段、第1090號C分段餘段(部分)、第1106號餘段(部分)、
第1107號(部分)、第1108號(部分)及第1109號(部分)
PROPOSED TEMPORARY LOGISTICS CENTRE
WITH ANCILLARY PARKING OF CONTAINER VEHICLES AND OFFICE
FOR A PERIOD OF 3 YEARS AND FILLING OF LAND
LOTS 1090 S.A RP (PART), 1090 S.B, 1090 S.C RP (PART), 1106 RP (PART),
1107 (PART), 1108 (PART) AND 1109 (PART) IN D.D. 82,
PING CHE ROAD, TA KWU LING, N.T.

SCALE 1 : 1 000 比例尺

米 20 0 20 40 米
METRES

本摘要圖於2021年12月13日擬備，
所根據的資料為測量圖編號
3-NW-18A、18B、18C及18D
EXTRACT PLAN PREPARED ON 13.12.2021
BASED ON SURVEY SHEETS No.
3-NW-18A, 18B, 18C & 18D

規劃署
PLANNING
DEPARTMENT



參考編號
REFERENCE No.
A/NE-TKL/687

圖 PLAN
A-2



圖例 LEGEND

- 申請地點 (界線只作識別用)
APPLICATION SITE
(BOUNDARY FOR IDENTIFICATION
PURPOSE ONLY)

本摘要圖於2021年12月2日擬備，
所根據的資料為地政總署
於2020年12月3日拍得的航攝照片
編號E113963C
EXTRACT PLAN PREPARED ON 2.12.2021
BASED ON AERIAL PHOTO No. E113963C
TAKEN ON 3.12.2020 BY
LANDS DEPARTMENT

航攝照片 AERIAL PHOTO

擬議臨時物流中心及附屬貨櫃車泊車位和辦公室(為期3年)以及進行填土工程
新界打鼓嶺坪輦路丈量約份第82約地段第1090號A分段餘段(部分)、
第1090號B分段、第1090號C分段餘段(部分)、第1106號餘段(部分)、
第1107號(部分)、第1108號(部分)及第1109號(部分)
PROPOSED TEMPORARY LOGISTICS CENTRE
WITH ANCILLARY PARKING OF CONTAINER VEHICLES AND OFFICE
FOR A PERIOD OF 3 YEARS AND FILLING OF LAND
LOTS 1090 S.A RP (PART), 1090 S.B, 1090 S.C RP (PART), 1106 RP (PART),
1107 (PART), 1108 (PART) AND 1109 (PART) IN D.D. 82,
PING CHE ROAD, TA KWU LING, N.T.

規 劃 署
PLANNING
DEPARTMENT



參考編號
REFERENCE No.
A/NE-TKL/687

圖 PLAN
A-3



申請地點界線只作識別用
APPLICATION SITE BOUNDARY FOR IDENTIFICATION PURPOSE ONLY

實地照片 SITE PHOTO

擬議臨時物流中心及附屬貨櫃車泊車位和辦公室(為期3年)以及進行填土工程
新界打鼓嶺坪輦路丈量約份第82約地段第1090號A分段餘段(部分)、
第1090號B分段、第1090號C分段餘段(部分)、第1106號餘段(部分)、
第1107號(部分)、第1108號(部分)及第1109號(部分)
PROPOSED TEMPORARY LOGISTICS CENTRE
WITH ANCILLARY PARKING OF CONTAINER VEHICLES AND OFFICE
FOR A PERIOD OF 3 YEARS AND FILLING OF LAND
LOTS 1090 S.A RP (PART), 1090 S.B, 1090 S.C RP (PART), 1106 RP (PART),
1107 (PART), 1108 (PART) AND 1109 (PART) IN D.D. 82,
PING CHE ROAD, TA KWU LING, N.T.

本圖於2021年12月9日擬備，所根據
的資料為攝於2021年11月16日
的實地照片
PLAN PREPARED ON 9.12.2021 BASED ON
SITE PHOTO TAKEN ON 16.11.2021

規劃署
PLANNING
DEPARTMENT



參考編號
REFERENCE No.
A/NE-TKL/687

圖 PLAN
A-4a



攝於2021年11月16日的實地照片
SITE PHOTO TAKEN ON 16.11.2021



攝於2021年12月10日的實地照片
SITE PHOTO TAKEN ON 10.12.2021

實地照片 SITE PHOTOS

擬議臨時物流中心及附屬貨櫃車泊車位和辦公室(為期3年)以及進行填土工程
新界打鼓嶺坪輦路丈量約份第82約地段第1090號A分段餘段(部分)、
第1090號B分段、第1090號C分段餘段(部分)、第1106號餘段(部分)、
第1107號(部分)、第1108號(部分)及第1109號(部分)
PROPOSED TEMPORARY LOGISTICS CENTRE
WITH ANCILLARY PARKING OF CONTAINER VEHICLES AND OFFICE
FOR A PERIOD OF 3 YEARS AND FILLING OF LAND
LOTS 1090 S.A RP (PART), 1090 S.B, 1090 S.C RP (PART), 1106 RP (PART),
1107 (PART), 1108 (PART) AND 1109 (PART) IN D.D. 82,
PING CHE ROAD, TA KWU LING, N.T.

規劃署
PLANNING
DEPARTMENT



參考編號
REFERENCE No.
A/NE-TKL/687

圖 PLAN
A-4b

本圖於2021年12月13日擬備，所根據
的資料為攝於2021年11月16日及
12月10日的實地照片
PLAN PREPARED ON 13.12.2021 BASED ON
SITE PHOTOS TAKEN ON 16.11.2021 &
10.12.2021



攝於2021年11月16日的實地照片
SITE PHOTO TAKEN ON 16.11.2021



攝於2021年12月10日的實地照片
SITE PHOTO TAKEN ON 10.12.2021

實地照片 SITE PHOTOS

擬議臨時物流中心及附屬貨櫃車泊車位和辦公室(為期3年)以及進行填土工程
新界打鼓嶺坪輦路丈量約份第82約地段第1090號A分段餘段(部分)、
第1090號B分段、第1090號C分段餘段(部分)、第1106號餘段(部分)、
第1107號(部分)、第1108號(部分)及第1109號(部分)
PROPOSED TEMPORARY LOGISTICS CENTRE
WITH ANCILLARY PARKING OF CONTAINER VEHICLES AND OFFICE
FOR A PERIOD OF 3 YEARS AND FILLING OF LAND
LOTS 1090 S.A RP (PART), 1090 S.B, 1090 S.C RP (PART), 1106 RP (PART),
1107 (PART), 1108 (PART) AND 1109 (PART) IN D.D. 82,
PING CHE ROAD, TA KWU LING, N.T.

規 劃 署
PLANNING
DEPARTMENT



參考編號
REFERENCE No.
A/NE-TKL/687

圖 PLAN
A-4c

本圖於2021年12月13日擬備，所根據
的資料為攝於2021年11月16日及
12月10日的實地照片
PLAN PREPARED ON 13.12.2021 BASED ON
SITE PHOTOS TAKEN ON 16.11.2021 &
10.12.2021