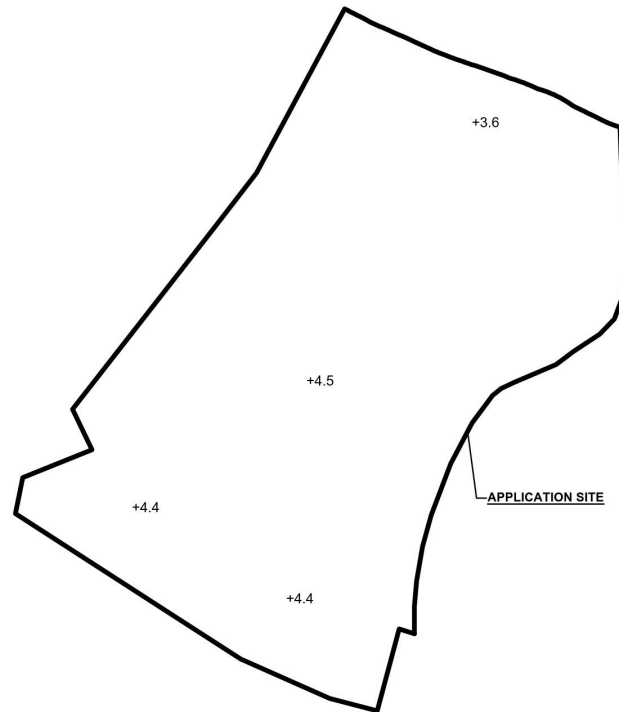


# APPLICATION SITE BEFORE FILLING OF LAND

APPLICATION SITE AREA : 5,087 m<sup>2</sup> (ABOUT)  
 SITE LEVELS BEFORE FILLING OF LAND : +3.6 mPD TO +4.6 mPD (ABOUT)



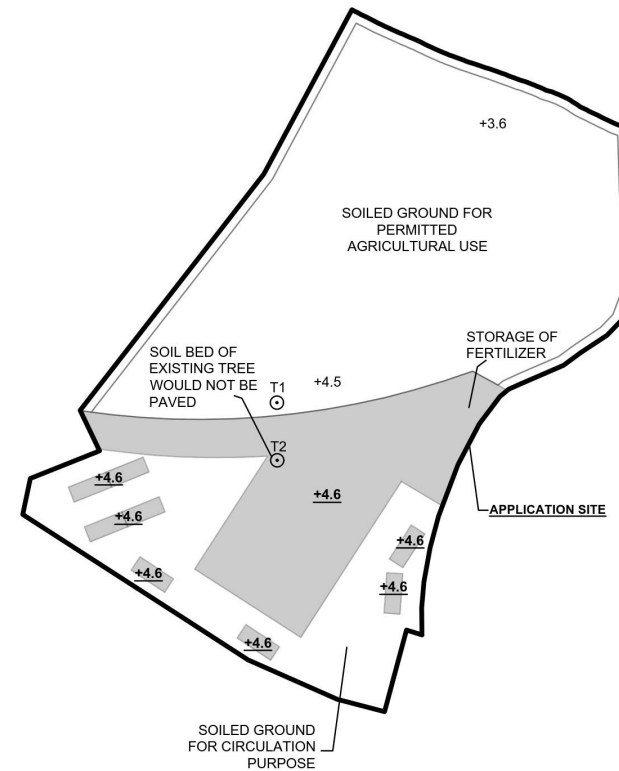
## LEGEND

APPLICATION SITE  
 +3.4 SITE LEVEL

SITE LEVELS ARE FOR REFERENCE ONLY.

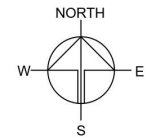
# PROPOSED FILLING OF LAND AREA

APPLICATION SITE AREA : 5,087 m<sup>2</sup> (ABOUT)  
 COVERED BY STRUCTURE : 120 m<sup>2</sup> (ABOUT)  
 PROPOSED LAND FILLING AREA : 1,092 m<sup>2</sup> (ABOUT)  
 DEPTH OF LAND FILLING : NOT MORE THAN 0.2 m  
 PROPOSED SITE LEVELS : +3.6 mPD TO +4.6 mPD (ABOUT)  
 MATERIAL OF LAND FILLING : CONCRETE  
 USE : SITE FORMATION OF STRUCTURES, VEHICLE MANOEUVERING SPACE AND STORAGE OF FERTILIZERS  
 SOILED GROUND AREA : 3,995 m<sup>2</sup> (ABOUT)  
 PURPOSE OF SOILED GROUND : AREA DESIGNATED FOR AGRICULTURAL USE, CIRCULATION SPACE



## LEGEND

APPLICATION SITE  
 LAND FILLING AREA  
 +3.4 SITE LEVEL OF FILLED AREA



PLANNING CONSULTANT



PROJECT

PROPOSED OFFICE WITH ANCILLARY FACILITIES FOR A PERIOD OF 3 YEARS AND ASSOCIATED FILLING OF LAND

SITE LOCATION

VARIOUS LOTS IN D.D. 109 AND ADJOINING GOVERNMENT LAND, KAM TIN, YUEN LONG, NEW TERRITORIES

SCALE

1:1000 @ A4

DRAWN BY

MN

DATE

4.1.2024

REVISED BY

DATE

APPROVED BY

DATE

DWG. TITLE

FILLING OF LAND

DWG NO.

PLAN 1

VER.

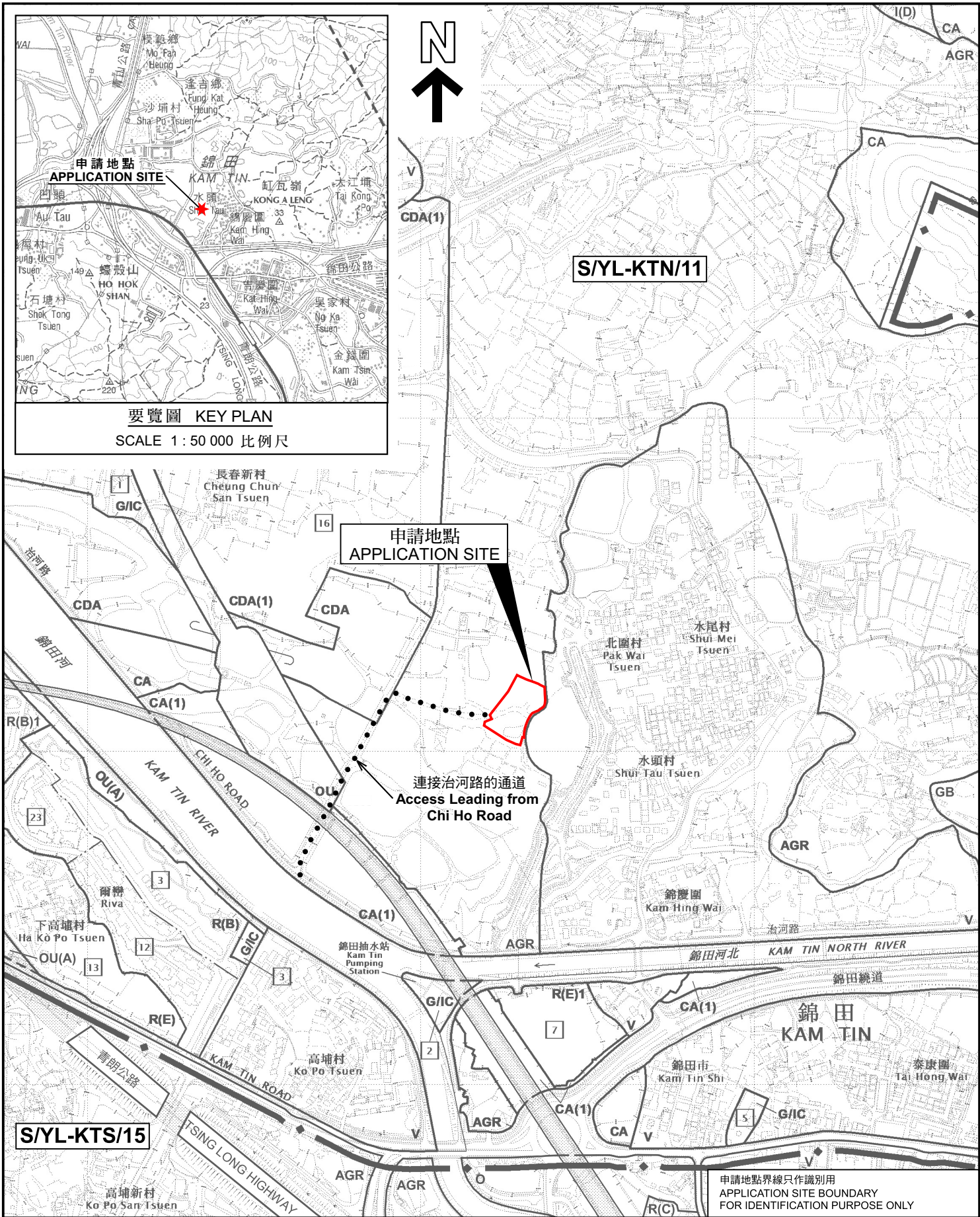
001

(摘錄自申請人於 7.8.2024 呈交的進一步資料)  
 (Extract from Applicant's Further Information Submitted on 7.8.2024)

參考編號  
 REFERENCE No.  
 A/YL-KTN/980

繪圖  
 DRAWING  
 A - 2





要覽圖 KEY PLAN  
SCALE 1 : 50 000 比例尺

位置圖 LOCATION PLAN

擬議臨時辦公室連附屬設施(為期3年)及相關的填土工程  
新界元朗錦田丈量約份第109約地段第20號A分段、  
第20號B分段(部分)、第30號(部分)、第31號(部分)、  
第32號餘段(部分)、第67號(部分)及第68號(部分)和毗連政府土地  
PROPOSED TEMPORARY OFFICE WITH ANCILLARY FACILITIES  
FOR A PERIOD OF 3 YEARS AND ASSOCIATED FILLING OF LAND  
LOTS 20 S.A. 20 S.B (PART), 30 (PART), 31 (PART), 32 RP (PART),  
67 (PART) AND 68 (PART) IN D.D.109 AND ADJOINING GOVERNMENT LAND,  
KAM TIN, YUEN LONG, NEW TERRITORIES  
SCALE 1 : 7 500 比例尺

米 100 0 100 200 300 米  
METRES

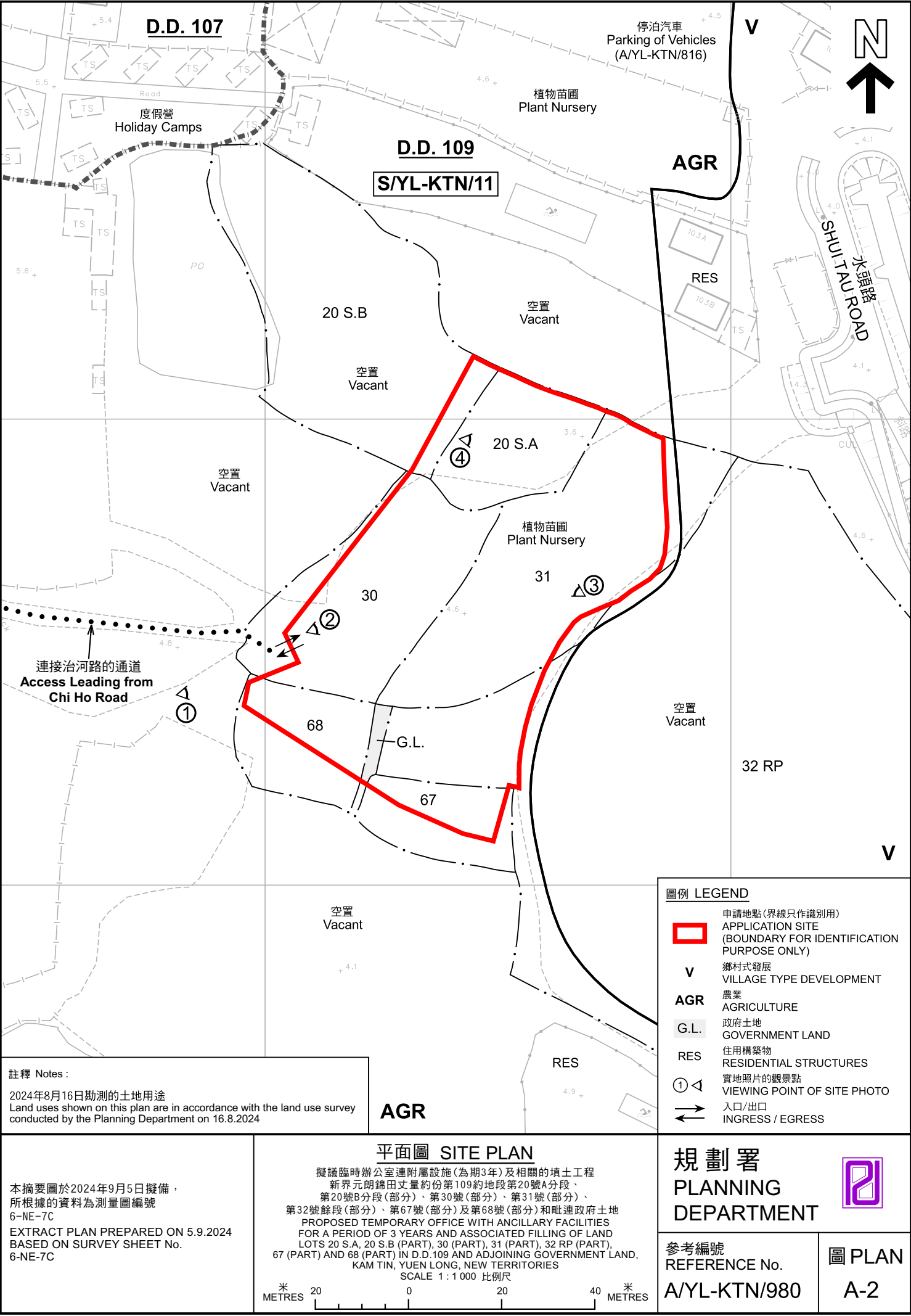
規劃署  
PLANNING  
DEPARTMENT



參考編號  
REFERENCE No.  
A/YL-KTN/980

圖 PLAN  
A-1

本摘要圖於2024年8月21日擬備，  
所根據的資料為於2023年12月5日  
核准的分區計劃大綱圖編號 S/YL-KTN/11  
EXTRACT PLAN PREPARED ON 21.8.2024  
BASED ON OUTLINE ZONING PLAN No.  
S/YL-KTN/11 APPROVED ON 5.12.2023



D.D. 107

停泊汽車  
Parking of Vehicles  
(A/YL-KTN/816)

V



度假營  
Holiday Camps

植物苗圃  
Plant Nursery

D.D. 109

S/YL-KTN/11

AGR

20 S.B

空置  
Vacant

RES

SHUI TAU ROAD  
水頭路

空置  
Vacant

20 S.A

植物苗圃  
Plant Nursery

31

空置  
Vacant

32 RP

V

連接治河路的通道  
Access Leading from  
Chi Ho Road

AGR

圖例 LEGEND



申請地點(界線只作識別用)  
APPLICATION SITE  
(BOUNDARY FOR IDENTIFICATION  
PURPOSE ONLY)

V

鄉村式發展  
VILLAGE TYPE DEVELOPMENT

AGR

農業  
AGRICULTURE

G.L.

政府土地  
GOVERNMENT LAND

RES

住用構築物  
RESIDENTIAL STRUCTURES

①

實地照片的觀景點  
VIEWING POINT OF SITE PHOTO

↔

入口/出口  
INGRESS / EGRESS

註釋 Notes :

2024年8月16日勘測的土地用途  
Land uses shown on this plan are in accordance with the land use survey  
conducted by the Planning Department on 16.8.2024

平面圖 SITE PLAN

擬議臨時辦公室連附屬設施(為期3年)及相關的填土工程  
新界元朗錦田丈量約份第109約地段第20號A分段、  
第20號B分段(部分)、第30號(部分)、第31號(部分)、  
第32號餘段(部分)、第67號(部分)及第68號(部分)和毗連政府土地  
PROPOSED TEMPORARY OFFICE WITH ANCILLARY FACILITIES  
FOR A PERIOD OF 3 YEARS AND ASSOCIATED FILLING OF LAND  
LOTS 20 S.A, 20 S.B (PART), 30 (PART), 31 (PART), 32 RP (PART),  
67 (PART) AND 68 (PART) IN D.D.109 AND ADJOINING GOVERNMENT LAND,  
KAM TIN, YUEN LONG, NEW TERRITORIES  
SCALE 1 : 1 000 比例尺

米 20 0 20 40 米  
METRES

規劃署  
PLANNING  
DEPARTMENT

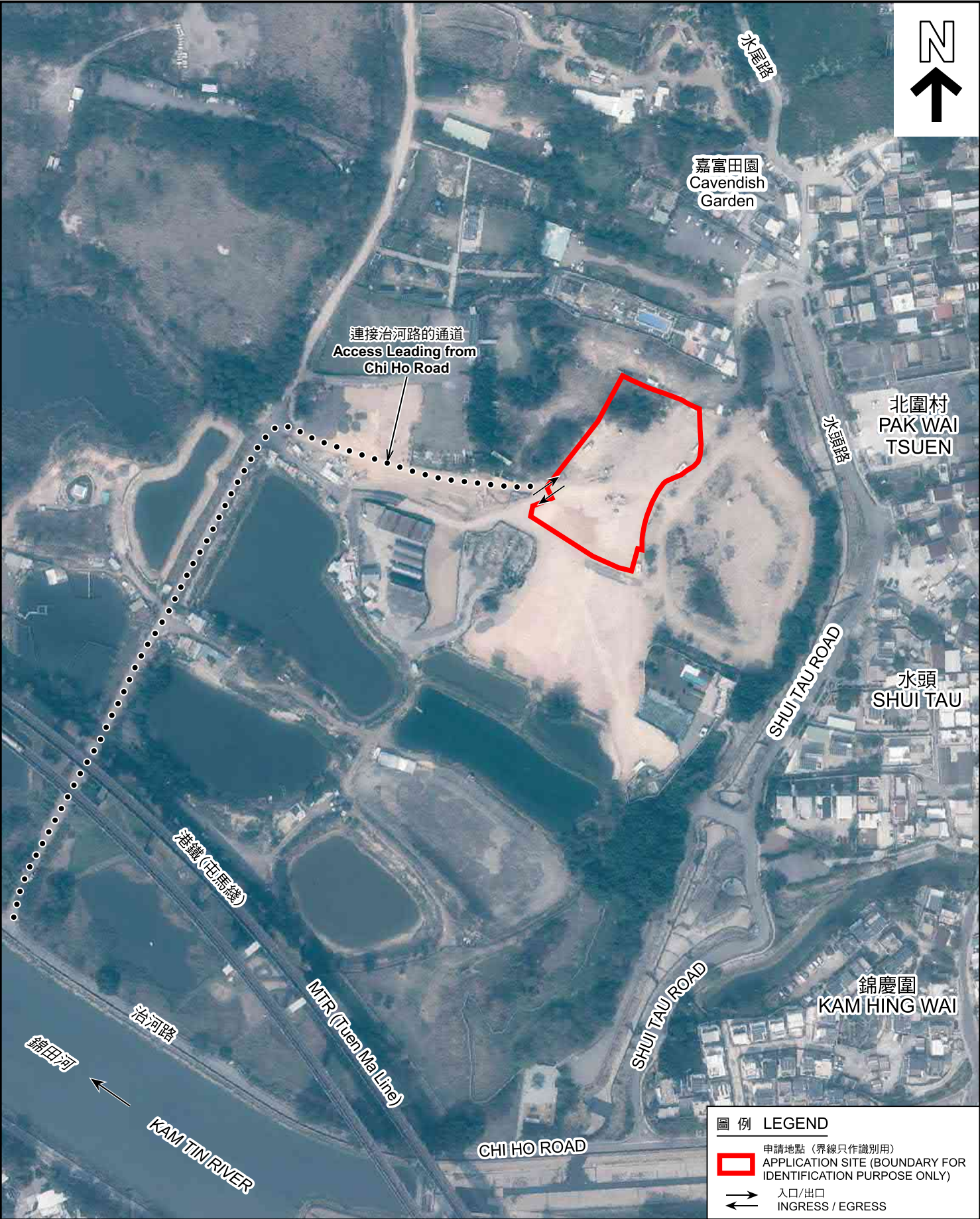


參考編號  
REFERENCE No.  
A/YL-KTN/980

圖 PLAN  
A-2

本摘要圖於2024年9月5日擬備，  
所根據的資料為測量圖編號  
6-NE-7C  
EXTRACT PLAN PREPARED ON 5.9.2024  
BASED ON SURVEY SHEET No.  
6-NE-7C





圖例 LEGEND

-  申請地點 (界線只作識別用)  
APPLICATION SITE (BOUNDARY FOR IDENTIFICATION PURPOSE ONLY)
-  入口/出口  
INGRESS / EGRESS

航攝照片 AERIAL PHOTO

本摘要圖於2024年9月4日擬備，  
所根據的資料為地政總署於2023年2月24日  
拍得的航攝照片編號 E187762C  
EXTRACT PLAN PREPARED ON 4.9.2024  
BASED ON AERIAL PHOTO No.  
E187762C TAKEN ON 24.2.2023  
BY LANDS DEPARTMENT

擬議臨時辦公室連附屬設施(為期3年)及相關的填土工程  
新界元朗錦田丈量約份第109約地段第20號A分段、  
第20號B分段(部分)、第30號(部分)、第31號(部分)、  
第32號餘段(部分)、第67號(部分)及第68號(部分)和毗連政府土地  
PROPOSED TEMPORARY OFFICE WITH ANCILLARY FACILITIES  
FOR A PERIOD OF 3 YEARS AND ASSOCIATED FILLING OF LAND  
LOTS 20 S.A, 20 S.B (PART), 30 (PART), 31 (PART), 32 RP (PART),  
67 (PART) AND 68 (PART) IN D.D.109 AND ADJOINING GOVERNMENT LAND,  
KAM TIN, YUEN LONG, NEW TERRITORIES

規劃署  
PLANNING  
DEPARTMENT



參考編號  
REFERENCE No.  
A/YL-KTN/980

圖 PLAN  
A-3





申請地點界線只作識別用 APPLICATION SITE BOUNDARY FOR IDENTIFICATION PURPOSE ONLY

### 實地照片 SITE PHOTOS

本圖於2024年9月5日擬備，所根據的資料為攝於2024年8月16日的實地照片  
PLAN PREPARED ON 5.9.2024  
BASED ON SITE PHOTOS  
TAKEN ON 16.8.2024

擬議臨時辦公室連附屬設施(為期3年)及相關的填土工程  
新界元朗錦田丈量約份第109約地段第20號A分段、  
第20號B分段(部分)、第30號(部分)、第31號(部分)、  
第32號餘段(部分)、第67號(部分)及第68號(部分)和毗連政府土地  
PROPOSED TEMPORARY OFFICE WITH ANCILLARY FACILITIES  
FOR A PERIOD OF 3 YEARS AND ASSOCIATED FILLING OF LAND  
LOTS 20 S.A, 20 S.B (PART), 30 (PART), 31 (PART), 32 RP (PART),  
67 (PART) AND 68 (PART) IN D.D.109 AND ADJOINING GOVERNMENT LAND,  
KAM TIN, YUEN LONG, NEW TERRITORIES

規劃署  
PLANNING  
DEPARTMENT



參考編號  
REFERENCE No.  
A/YL-KTN/980

圖 PLAN  
A-4