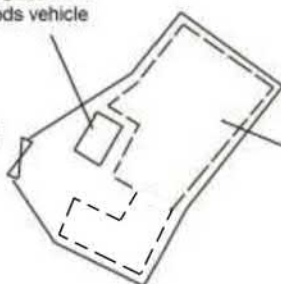




One 7m x 3.5m loading/
unloading space for
light goods vehicle

5m wide
Ingress/
Egress



Open storage of
construction
materials
(About 405m²)

Project 項目名稱:

Temporary Open Storage of
Construction Materials for a Period of 3
Years at Lots 2090 (Part), 2091 (Part) &
2092 (Part) in D.D. 129, Lau Fau Shan,
Yuen Long, N.T.

Drawing Title 圖目:

Layout Plan

Drawing No. 圖號:

Figure 3

Remarks 備註:

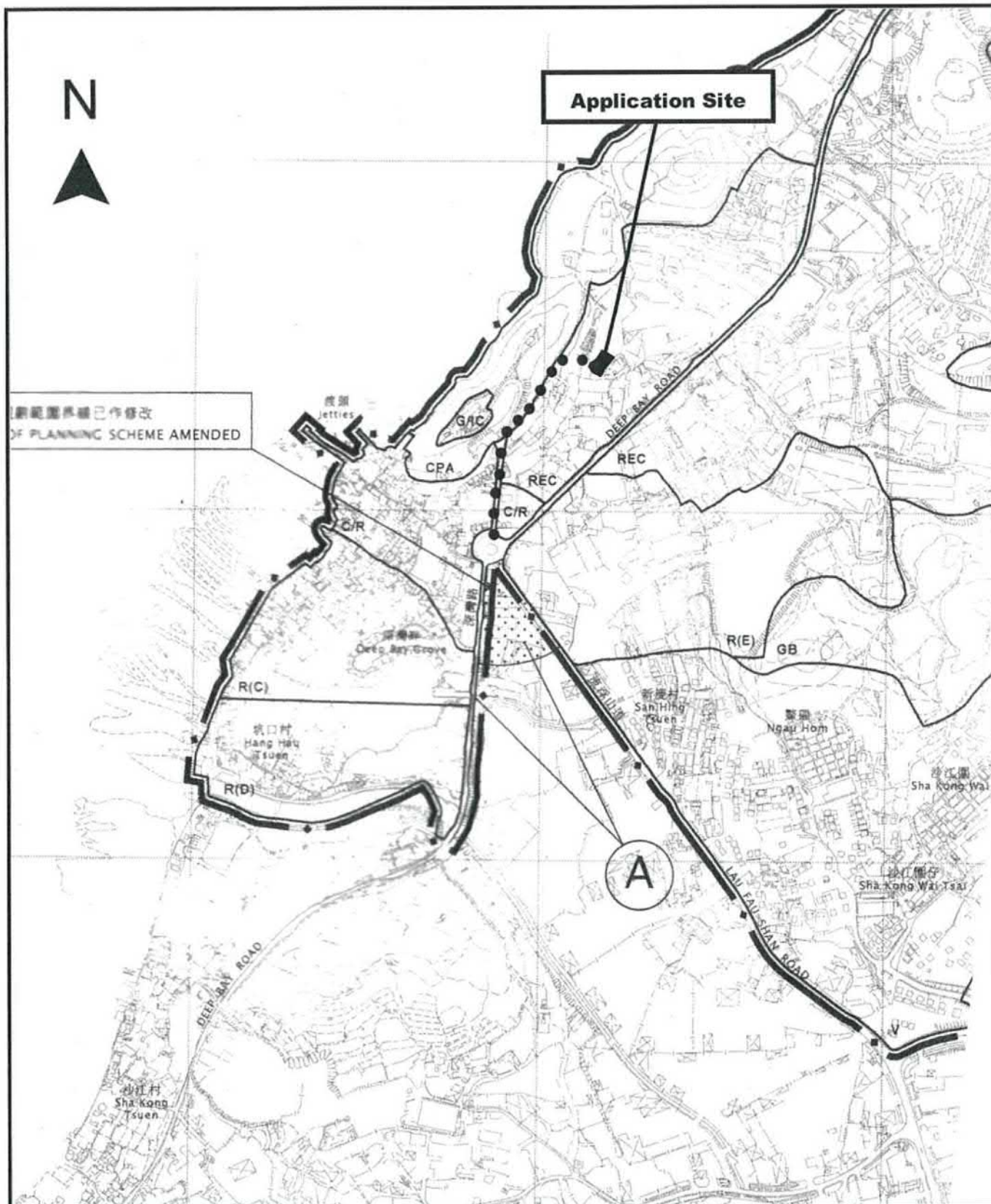
Scale 比例:

~~1:1000~~

參考編號
REFERENCE No.
A/YL-LFS/504

繪圖 DRAWING
A-1

(摘錄自申請人於2.1.2024呈交的補充資料)
(Extract from Applicant's Supplementary
Information Submitted on 2.1.2024)



Project 項目名稱:

Temporary Open Storage of Construction Materials for a Period of 3 Years at Lots 2090 (Part), 2091 (Part) & 2092 (Part) in D.D. 129, Lau Fau Shan, Yuen Long, N.T.

Drawing Title 圖目:

Location Plan

Drawing No. 圖號:

Figure 2

Remarks 備註:

● ● ● Vehicular access leading from Lau Fau Shan Roundabout

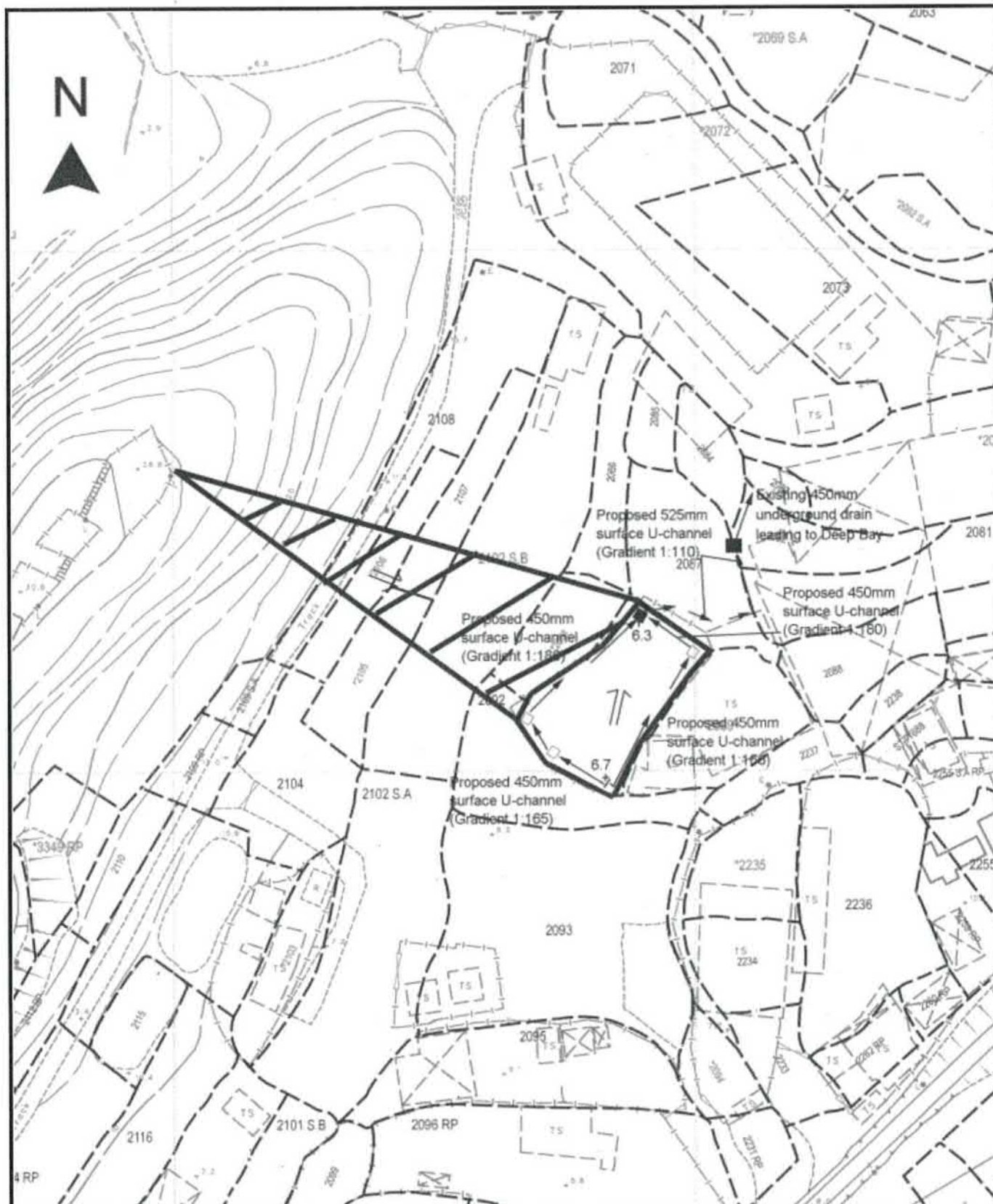
Scale 比例:

1:7500

參考編號
REFERENCE No.
A/YL-LFS/504

繪圖 DRAWING
A-2

(摘錄自申請人於28. 12. 2023呈交的申請書)
(Extract from Applicant's
Submission of 28.12.2023)



Project 項目名稱:

Temporary Open Storage of Construction Materials for a Period of 3 Years at Lots 2090 (Part), 2091 (Part) & 2092 (Part) in D.D. 129, Lau Fau Shan, Yuen Long, N.T.

Drawing Title 圖目:

Drainage Plan

Drawing No. 圖號:

Figure 4

Remarks 備註:

- ☐ Proposed catchpit
- ☒ catchpit with sandtrap
- +9.0 Level (mPD)
- Flow of Surface Runoff
- External catchment

Scale 比例:

~~1:1000~~

參考編號
REFERENCE No.
A/YL-LFS/504

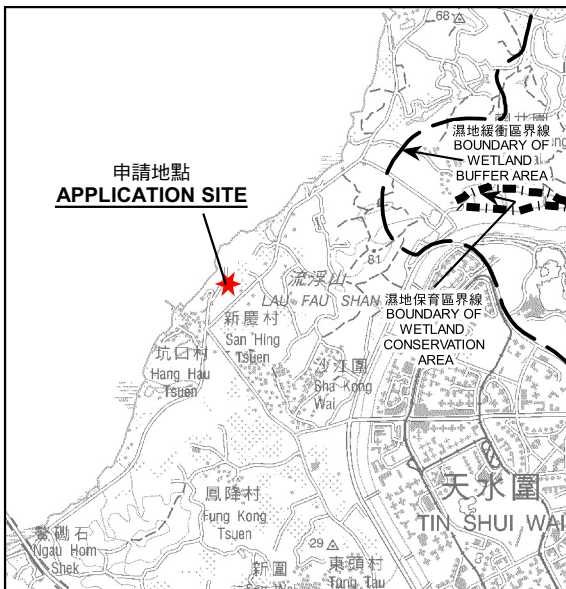
繪圖 DRAWING
A-3

(摘錄自申請人於28. 12. 2023呈交的申請書)

(Extract from Applicant's
Submission of 28.12.2023)



申請地點
APPLICATION SITE



要覽圖 KEY PLAN

SCALE 1 : 50 000 比例尺

后海灣
(深圳灣)
DEEP BAY
(SHENZHEN BAY)

申請地點
APPLICATION SITE

399 (25.6.21)

351 (18.9.20)
400 (25.6.21)

493 (24.11.23)

479 (11.8.23)

S/YL-LFS/11

329 (2.11.18)

336 (12.4.19)

326 (21.9.18)

451 (3.2.23)

S/YL-HTF/12

S/HSK/2

圖例 LEGEND

479 (11.8.23)

獲批准的申請
APPROVED APPLICATION
被拒絕的申請
REJECTED APPLICATION

329 (2.11.18)

479 (11.8.23)

會議日期
DATE OF MEETING

申請編號
APPLICATION NUMBER

申請地點界線只作識別用
APPLICATION SITE BOUNDARY
FOR IDENTIFICATION PURPOSE ONLY

位置圖 LOCATION PLAN

臨時露天存放建築材料(為期3年)
新界元朗流浮山丈量約份第129約
地段第2090號(部分)、第2091號(部分)及第2092號(部分)
TEMPORARY OPEN STORAGE OF CONSTRUCTION MATERIALS
FOR A PERIOD OF 3 YEARS
LOTS 2090 (PART), 2091 (PART) AND 2092 (PART) IN D.D. 129,
LAU FAU SHAN, YUEN LONG, NEW TERRITORIES

SCALE 1 : 7 500 比例尺

米 100 0 100 200 300 米
METRES

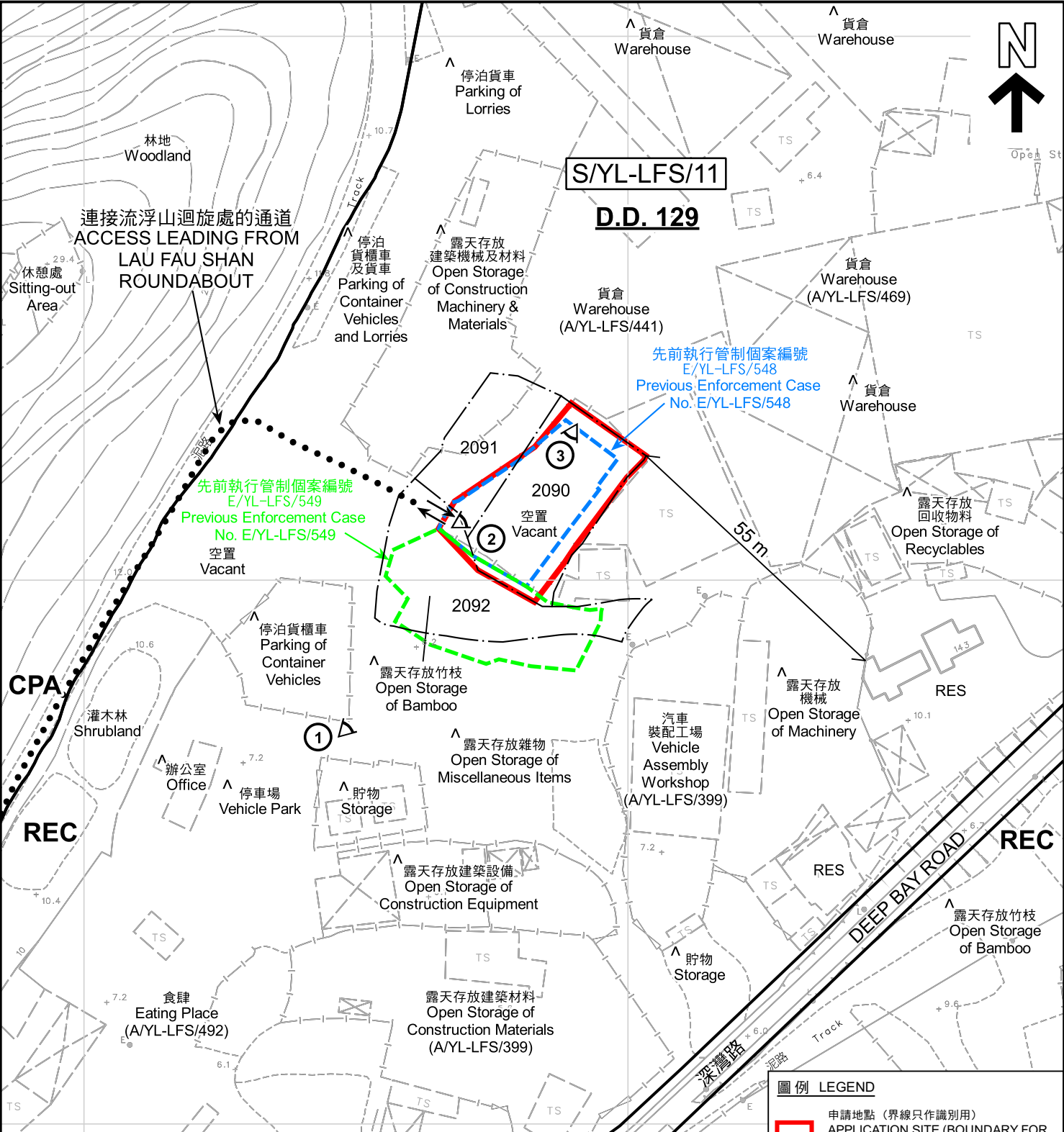
規劃署
PLANNING
DEPARTMENT



參考編號
REFERENCE No.
A/YL-LFS/504

圖 PLAN
A-1

本摘要圖於2024年2月7日擬備，
所根據的資料為於2022年4月12日
核准的分區計劃大綱圖編號 S/YL-LFS/11
EXTRACT PLAN PREPARED ON 7.2.2024
BASED ON OUTLINE ZONING PLAN No.
S/YL-LFS/11 APPROVED ON 12.4.2022



- 註釋 Notes :
- (1) 2024年1月9日勘測的土地用途
Land uses shown on this plan are in accordance with the land use survey conducted by the Planning Department on 9.1.2024
 - (2) * 土地用途跟1992年3月勘測的土地用途一致
Indicates that the use is the same as that revealed by the land use survey conducted by the Planning Department on Mar 1992
 - (3) ^ 土地用途跟1992年3月勘測的土地用途有別
Indicates that the use is different from that revealed by the land use survey conducted by the Planning Department on Mar 1992

圖例 LEGEND

- 申請地點 (界線只作識別用)
APPLICATION SITE (BOUNDARY FOR IDENTIFICATION PURPOSE ONLY)
- REC 康樂
RECREATION
- CPA 海岸保護區
COASTAL PROTECTION AREA
- RES 住用構築物
RESIDENTIAL STRUCTURES
- 入口/出口
INGRESS / EGRESS
- 實地照片的觀景點
VIEWING POINT OF SITE PHOTO

<p>本摘要圖於2024年2月2日擬備，所根據的資料為測量圖編號 2-SW-22A EXTRACT PLAN PREPARED ON 2.2.2024 BASED ON SURVEY SHEET No. 2-SW-22A</p>	<p>平面圖 SITE PLAN</p> <p>臨時露天存放建築材料(為期3年) 新界元朗流浮山丈量約份第129約 地段第2090號(部分)、第2091號(部分)及第2092號(部分) TEMPORARY OPEN STORAGE OF CONSTRUCTION MATERIALS FOR A PERIOD OF 3 YEARS LOTS 2090 (PART), 2091 (PART) AND 2092 (PART) IN D.D. 129, LAU FAU SHAN, YUEN LONG, NEW TERRITORIES</p> <p>SCALE 1:1 000 比例尺</p> <p>米 METRES</p> <p>20 0 20 40 米 METRES</p>	<p>規劃署 PLANNING DEPARTMENT</p>
	<p>參考編號 REFERENCE No. A/YL-LFS/504</p>	<p>圖 PLAN A-2</p>



后海灣
(深圳灣)
DEEP BAY
(Shenzhen Bay)

連接流浮山迴旋處的通道
ACCESS LEADING FROM
LAU FAU SHAN
ROUNDAABOUT

前流浮山警署
Former Lau Fau Shan
Police Station

山東街
Shan Tung
Street

深灣路

DEEP BAY ROAD

流浮山迴旋處
LAU FAU SHAN
ROUNDAABOUT

圖例 LEGEND



申請地點(界線只作識別用)
APPLICATION SITE
(BOUNDARY FOR IDENTIFICATION
PURPOSE ONLY)

航攝照片 AERIAL PHOTO

臨時露天存放建築材料(為期3年)
新界元朗流浮山丈量約份第129約
地段第2090號(部分)、第2091號(部分)及第2092號(部分)
TEMPORARY OPEN STORAGE OF CONSTRUCTION MATERIALS
FOR A PERIOD OF 3 YEARS
LOTS 2090 (PART), 2091 (PART) AND 2092 (PART) IN D.D. 129,
LAU FAU SHAN, YUEN LONG, NEW TERRITORIES

規劃署
PLANNING
DEPARTMENT



參考編號
REFERENCE No.
A/YL-LFS/504

圖 PLAN
A-3

本摘要圖於2024年1月29日擬備，所根據
的資料為地政總署於2022年3月8日拍得
的航攝照片編號 E153661C
EXTRACT PLAN PREPARED ON 29.1.2024
BASED ON AERIAL PHOTO No.
E153661C TAKEN ON 8.3.2022
BY LANDS DEPARTMENT



連接流浮山迴旋處的通道
ACCESS LEADING FROM
LAU FAU SHAN
ROUNDBABOUT

申請地點界線只作識別用 APPLICATION SITE BOUNDARY FOR IDENTIFICATION PURPOSE ONLY

本圖於2024年1月29日擬備，所根據的
資料為攝於2024年1月9日的實地照片
PLAN PREPARED ON 29.1.2024
BASED ON SITE PHOTO
TAKEN ON 9.1.2024

實地照片 SITE PHOTO

臨時露天存放建築材料(為期3年)
新界元朗流浮山丈量約份第129約
地段第2090號(部分)、第2091號(部分)及第2092號(部分)
TEMPORARY OPEN STORAGE OF CONSTRUCTION MATERIALS
FOR A PERIOD OF 3 YEARS
LOTS 2090 (PART), 2091 (PART) AND 2092 (PART) IN D.D. 129,
LAU FAU SHAN, YUEN LONG, NEW TERRITORIES

規劃署
PLANNING
DEPARTMENT



參考編號
REFERENCE No.
A/YL-LFS/504

圖 PLAN
A-4a



實地照片 SITE PHOTOS

臨時露天存放建築材料(為期3年)
 新界元朗流浮山丈量約份第129約
 地段第2090號(部分)、第2091號(部分)及第2092號(部分)
 TEMPORARY OPEN STORAGE OF CONSTRUCTION MATERIALS
 FOR A PERIOD OF 3 YEARS
 LOTS 2090 (PART), 2091 (PART) AND 2092 (PART) IN D.D. 129,
 LAU FAU SHAN, YUEN LONG, NEW TERRITORIES

規劃署
 PLANNING
 DEPARTMENT



參考編號
 REFERENCE No.
 A/YL-LFS/504

圖 PLAN
 A-4b

本圖於2024年1月29日擬備，所根據的
 資料為攝於2024年1月5日的實地照片
 PLAN PREPARED ON 29.1.2024
 BASED ON SITE PHOTOS
 TAKEN ON 5.1.2024