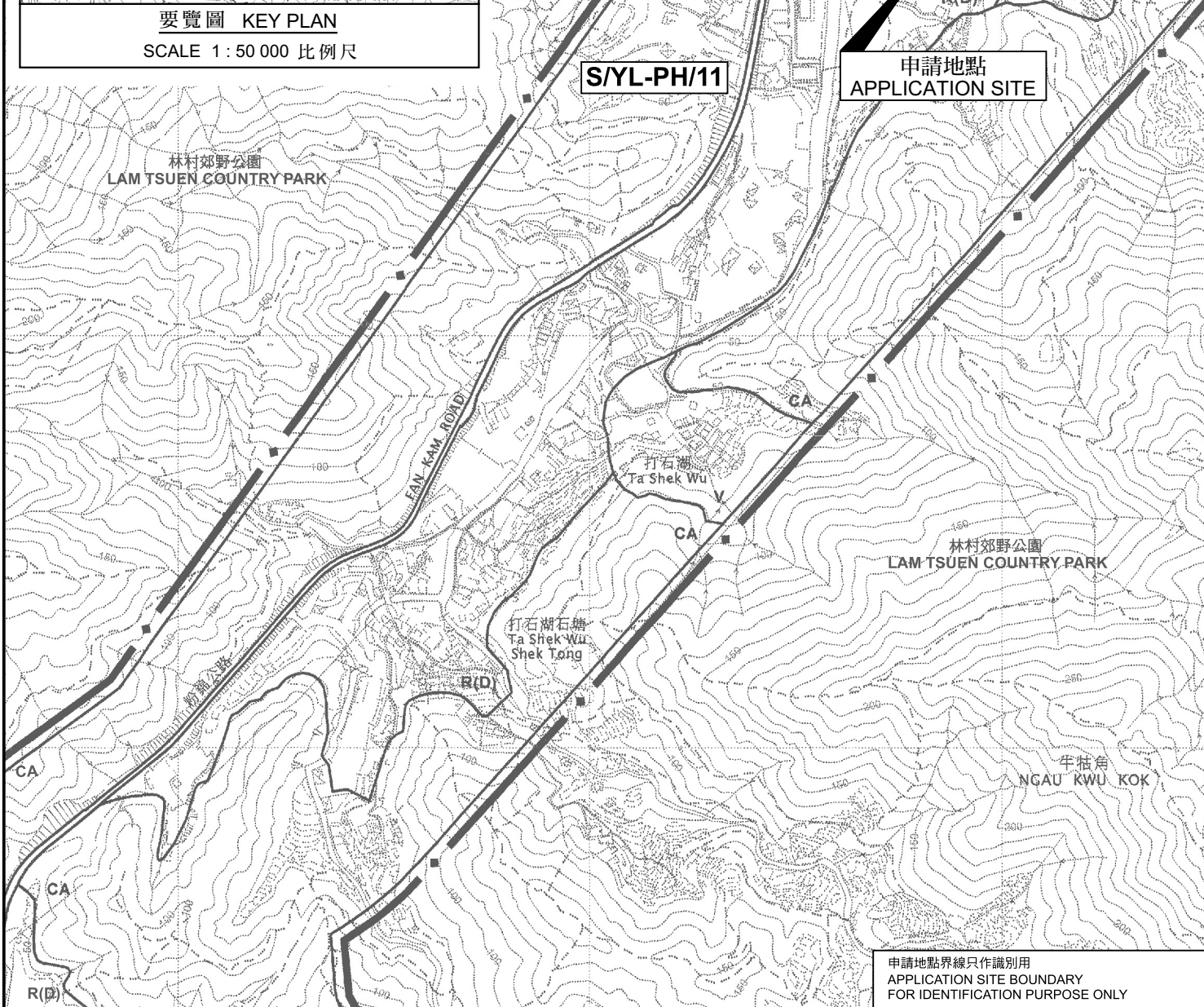


要覽圖 KEY PLAN

SCALE 1 : 50 000 比例尺



申請地點界線只作識別用  
APPLICATION SITE BOUNDARY  
FOR IDENTIFICATION PURPOSE ONLY

位置圖 LOCATION PLAN

本摘要圖於2024年8月23日擬備，  
所根據的資料為於2006年10月17日  
核准的分區計劃大綱圖編號 S/YL-PH/11  
EXTRACT PLAN PREPARED ON 23.8.2024  
BASED ON OUTLINE ZONING PLAN No.  
S/YL-PH/11 APPROVED ON 17.10.2006

擬議臨時露天存放建築機械及商店及服務行業  
連附屬設施(為期3年)及相關填土工程  
元朗八鄉丈量約份第108約地段第50號餘段(部分)  
PROPOSED TEMPORARY OPEN STORAGE OF CONSTRUCTION  
MACHINERIES AND SHOP AND SERVICES WITH ANCILLARY FACILITIES  
FOR A PERIOD OF 3 YEARS AND ASSOCIATED FILLING OF LAND  
LOT 50 RP (PART) IN D.D. 108, PAT HEUNG, YUEN LONG

SCALE 1 : 7 500 比例尺  
米 100 0 100 200 300 米  
METRES

規劃署  
PLANNING  
DEPARTMENT



參考編號  
REFERENCE No.  
A/YL-PH/1018

圖 PLAN  
A-1