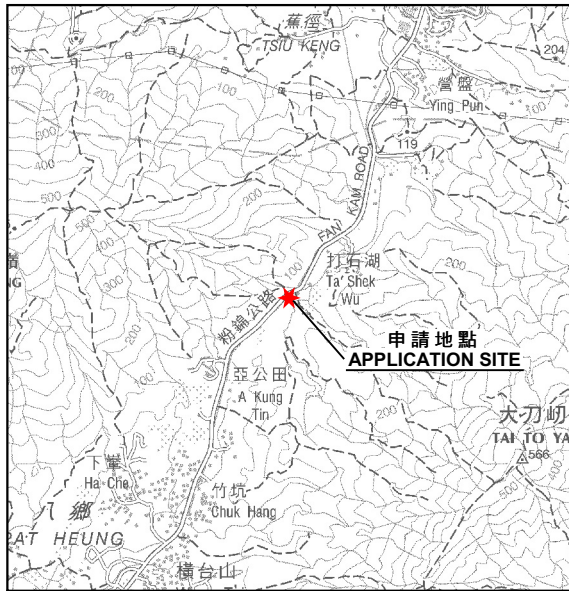


(摘錄自申請人於 5.6.2023 呈交的申請書)  
(Extract from Applicant's  
Submission of 5.6.2023)

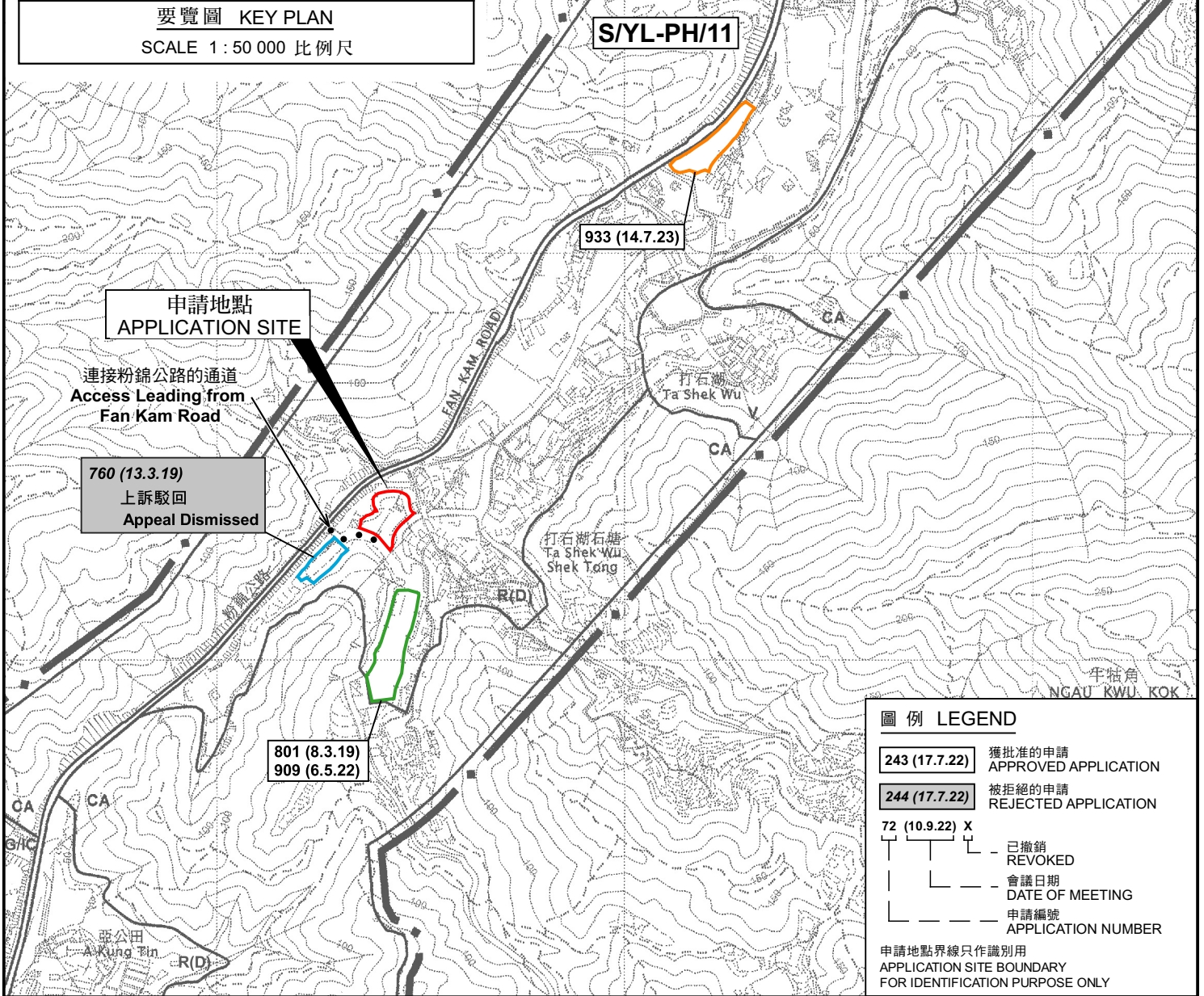
參考編號  
REFERENCE No.  
A/YL-PH/957

繪圖  
DRAWING  
A - 1





要覽圖 KEY PLAN  
SCALE 1:50 000 比例尺



圖例 LEGEND

- 243 (17.7.22) 獲批准的申請 APPROVED APPLICATION
- 244 (17.7.22) 被拒絕的申請 REJECTED APPLICATION
- 72 (10.9.22) X 已撤銷 REVOKED
- 會議日期 DATE OF MEETING
- 申請編號 APPLICATION NUMBER

申請地點界線只作識別用  
APPLICATION SITE BOUNDARY  
FOR IDENTIFICATION PURPOSE ONLY

位置圖及同類申請 LOCATION PLAN WITH SIMILAR APPLICATIONS

本摘要圖於2023年7月19日擬備，  
所根據的資料為於2006年10月17日  
核准的分區計劃大綱圖編號 S/YL-PH/11  
EXTRACT PLAN PREPARED ON 19.7.2023  
BASED ON OUTLINE ZONING PLAN No.  
S/YL-PH/11 APPROVED ON 17.10.2006

擬議臨時露天存放建築物及機械連附屬設施（為期3年）及填土工程  
元朗八鄉丈量約份第108約多個地段  
PROPOSED TEMPORARY OPEN STORAGE OF CONSTRUCTION MATERIALS  
AND MACHINERIES WITH ANCILLARY FACILITIES  
FOR A PERIOD OF 3 YEARS AND FILLING OF LAND  
VARIOUS LOTS IN D.D. 108, PAT HEUNG, YUEN LONG

SCALE 1:7 500 比例尺  
米 METRES 100 0 100 200 300 米 METRES

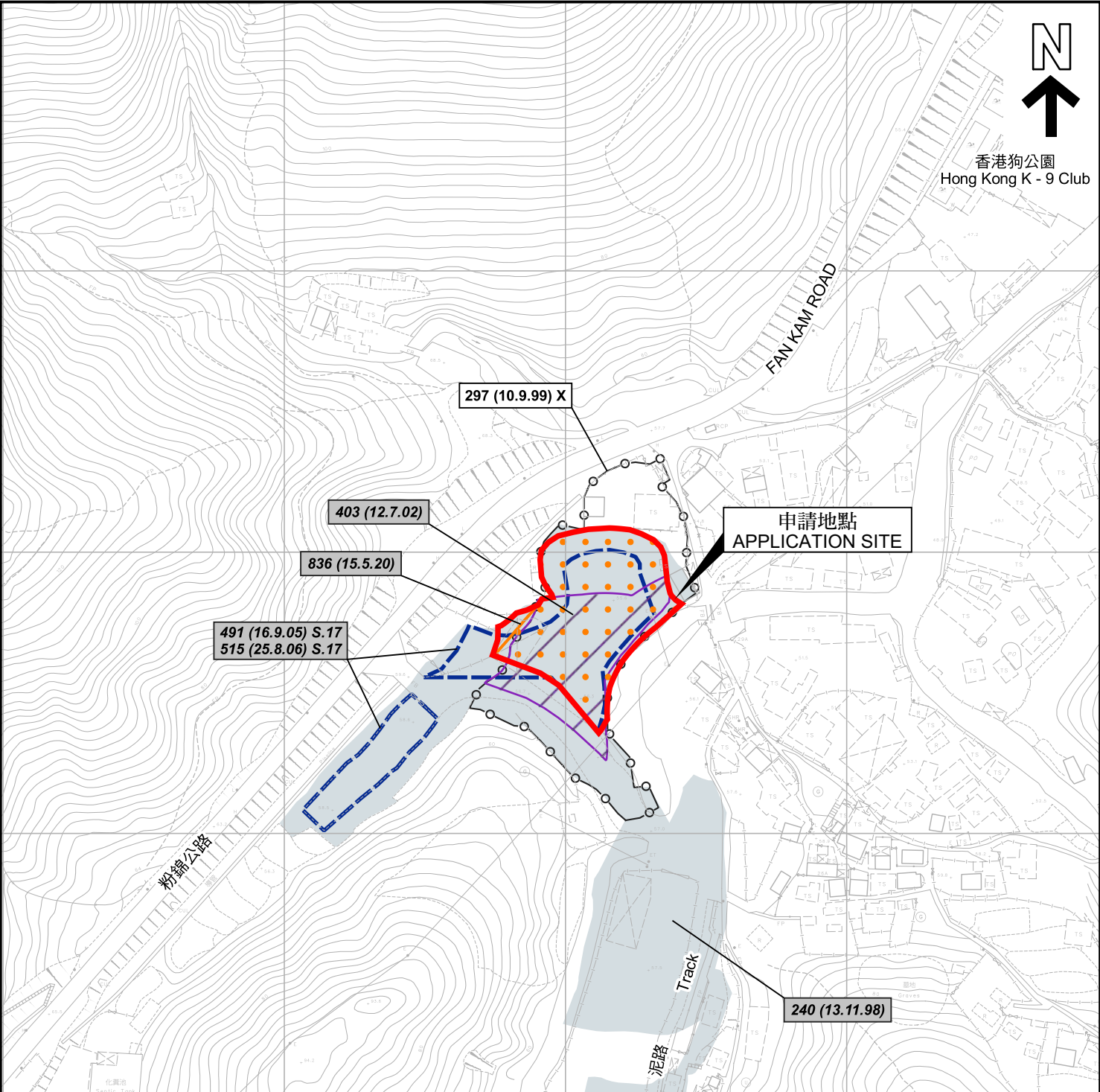
規劃署  
PLANNING  
DEPARTMENT



參考編號  
REFERENCE No.  
A/YL-PH/957

圖 PLAN  
A-1a





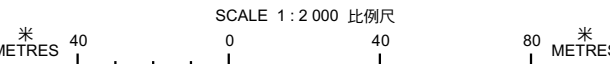
圖例 LEGEND

- 243 (17.7.22) 獲批准的申請  
APPROVED APPLICATION
- 244 (17.7.22) 被拒絕的申請  
REJECTED APPLICATION
- 72 (10.9.22) X  
已撤銷  
REVOKED
- 會議日期  
DATE OF MEETING
- 申請編號  
APPLICATION NUMBER

申請地點界線只作識別用  
APPLICATION SITE BOUNDARY  
FOR IDENTIFICATION PURPOSE ONLY

先前申請圖 PREVIOUS APPLICATION PLAN

擬議臨時露天存放建築物及機械連附屬設施（為期3年）及填土工程  
元朗八鄉丈量約份第108約多個地段  
PROPOSED TEMPORARY OPEN STORAGE OF CONSTRUCTION MATERIALS  
AND MACHINERIES WITH ANCILLARY FACILITIES  
FOR A PERIOD OF 3 YEARS AND FILLING OF LAND  
VARIOUS LOTS IN D.D. 108, PAT HEUNG, YUEN LONG



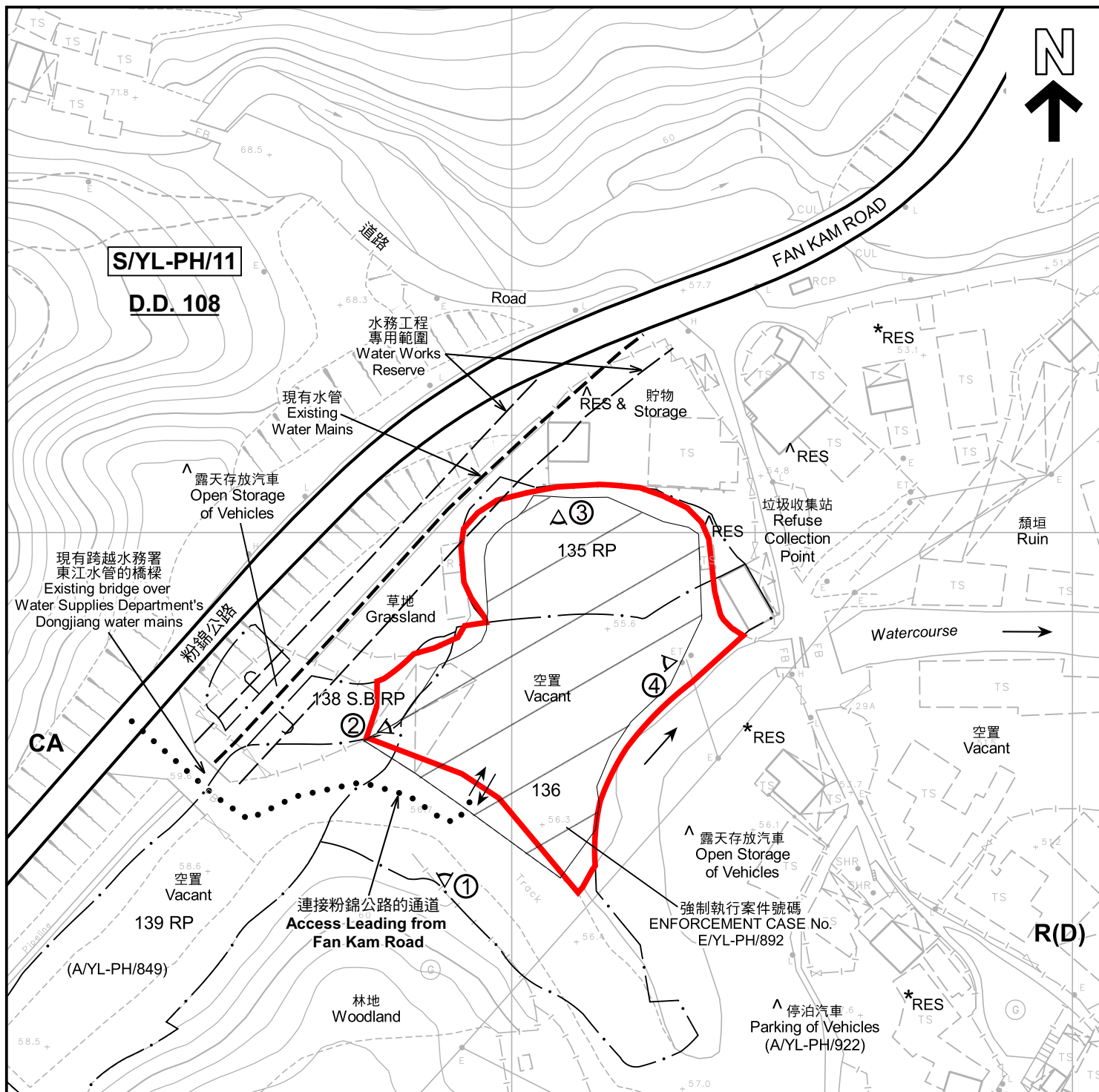
規劃署  
PLANNING  
DEPARTMENT



參考編號  
REFERENCE No.  
A/YL-PH/957

圖 PLAN  
A-1b

本摘要圖於2023年7月10日擬備，  
所根據的資料為測量圖編號  
6-NE-4B 及 5A  
EXTRACT PLAN PREPARED ON 10.7.2023  
BASED ON SURVEY SHEETS No.  
6-NE-4B & 5A



註釋 Notes:

- (1) 2023年6月13日勘測的土地用途  
Land uses shown on this plan are in accordance with the land use survey conducted by the Planning Department on 13.6.2023
- (2) \* 土地用途跟1991年12月17日勘測的土地用途一致  
Indicates that the use is the same as that revealed by the land use survey conducted by the Planning Department on 17.12.1991
- (3) ^ 土地用途跟1991年12月17日勘測的土地用途有別  
Indicates that the use is different from that revealed by the land use survey conducted by the Planning Department on 17.12.1991

圖例 LEGEND

- 申請地點(界線只作識別用)  
APPLICATION SITE  
(BOUNDARY FOR IDENTIFICATION PURPOSE ONLY)
- R(D)** 住宅(丁類)  
RESIDENTIAL (GROUP D)
- CA** 自然保育區  
CONSERVATION AREA
- RES** 住用構築物  
RESIDENTIAL STRUCTURES
- 實地照片的觀景點  
VIEWING POINT OF SITE PHOTO
- 入口/出口  
INGRESS / EGRESS

平面圖 SITE PLAN

本摘要圖於2023年7月18日擬備，  
所根據的資料為測量圖編號

6-NE-5A

EXTRACT PLAN PREPARED ON 18.7.2023  
BASED ON SURVEY SHEET No.

6-NE-5A

擬議臨時露天存放建築物料及機械連附屬設施(為期3年)及填土工程  
元朗八鄉丈量約份第108約多個地段  
PROPOSED TEMPORARY OPEN STORAGE OF CONSTRUCTION MATERIALS  
AND MACHINERIES WITH ANCILLARY FACILITIES  
FOR A PERIOD OF 3 YEARS AND FILLING OF LAND  
VARIOUS LOTS IN D.D. 108, PAT HEUNG, YUEN LONG

SCALE 1:1 000 比例尺

米 20 0 20 40 米  
METRES

規劃署  
PLANNING  
DEPARTMENT



參考編號  
REFERENCE No.  
A/YL-PH/957

圖 PLAN  
A-2



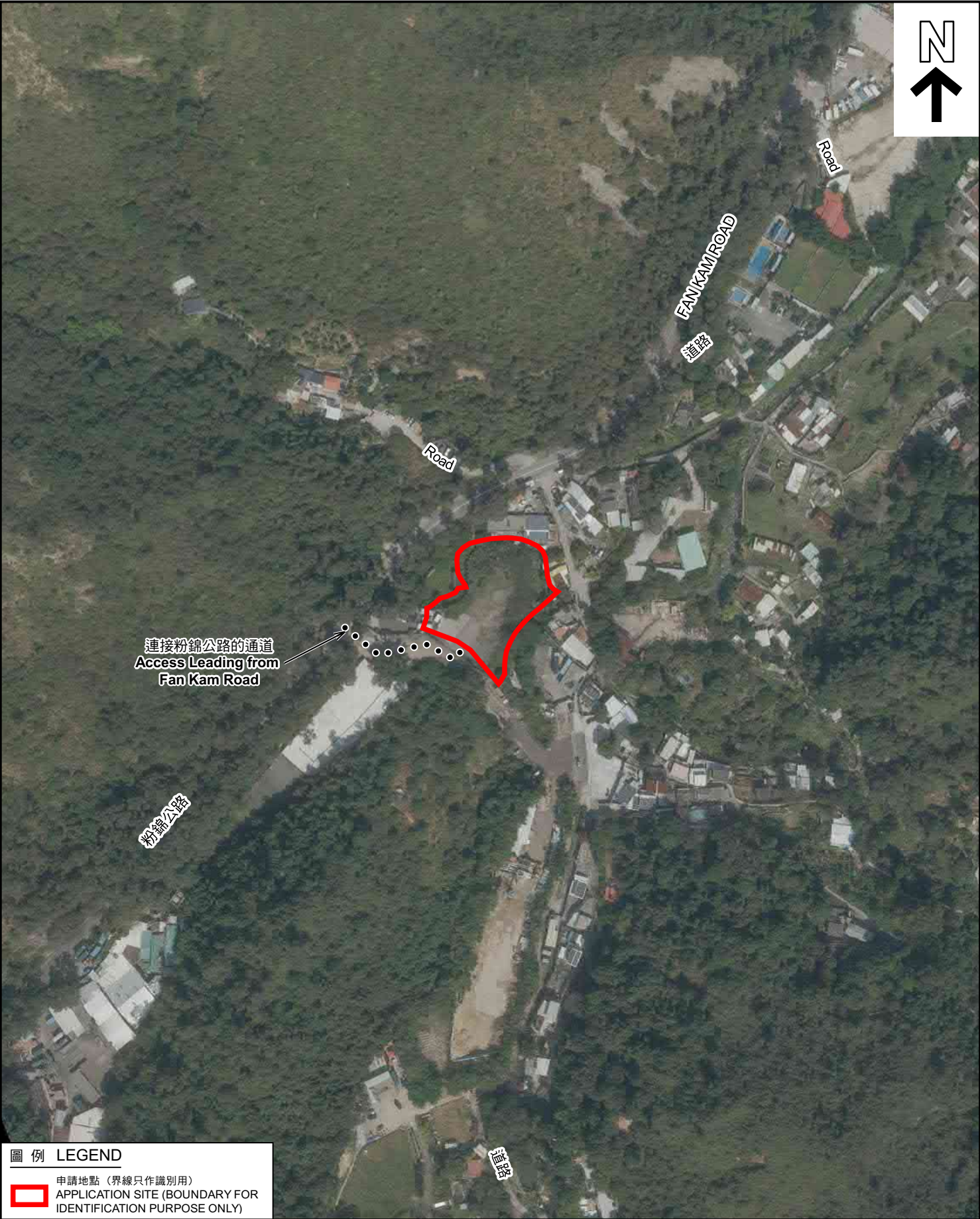


圖 例 LEGEND

 申請地點（界線只作識別用）  
APPLICATION SITE (BOUNDARY FOR IDENTIFICATION PURPOSE ONLY)

本摘要圖於2023年7月18日擬備，  
所根據的資料為地政總署於2022年2月14日  
拍得的航攝照片編號 E147613C  
EXTRACT PLAN PREPARED ON 18.7.2023  
BASED ON AERIAL PHOTO No.  
E147613C TAKEN ON 14.2.2022  
BY LANDS DEPARTMENT

航攝照片 AERIAL PHOTO

擬議臨時露天存放建築物料及機械連附屬設施（為期3年）及填土工程  
元朗八鄉丈量約份第108約多個地段  
PROPOSED TEMPORARY OPEN STORAGE OF CONSTRUCTION MATERIALS  
AND MACHINERIES WITH ANCILLARY FACILITIES  
FOR A PERIOD OF 3 YEARS AND FILLING OF LAND  
VARIOUS LOTS IN D.D. 108, PAT HEUNG, YUEN LONG

規 劃 署 PLANNING DEPARTMENT		
參考編號 REFERENCE No. A/YL-PH/957	圖 PLAN A-3	



1



2



3



4



申請地點界線只作識別用 APPLICATION SITE BOUNDARY FOR IDENTIFICATION PURPOSE ONLY

### 實地照片 SITE PHOTOS

本圖於2023年7月3日擬備，所根據的資料為攝於2023年6月13日的實地照片  
PLAN PREPARED ON 3.7.2023  
BASED ON SITE PHOTOS  
TAKEN ON 13.6.2023

擬議臨時露天存放建築物料及機械連附屬設施（為期3年）及填土工程  
元朗八鄉丈量約份第108約多個地段  
PROPOSED TEMPORARY OPEN STORAGE OF CONSTRUCTION MATERIALS  
AND MACHINERIES WITH ANCILLARY FACILITIES  
FOR A PERIOD OF 3 YEARS AND FILLING OF LAND  
VARIOUS LOTS IN D.D. 108, PAT HEUNG, YUEN LONG

規劃署  
PLANNING  
DEPARTMENT



參考編號  
REFERENCE No.  
A/YL-PH/957

圖 PLAN  
A-4