

Legend



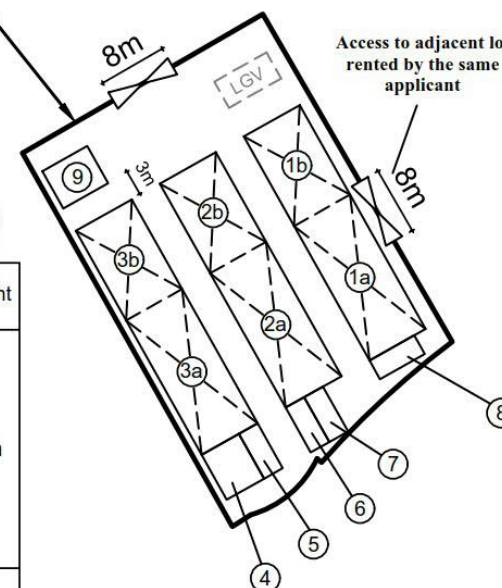
Vehicular Ingress / Egress



Parking space for light goods vehicle
(7m (L) x 3.5m (W))

Site Area (about) : 1,557m²

No.		Use / Structure	Floor Area (about)	Covered Area (about)	No. of Storeys	Height
1	a	Plant nursery	135m ²	135m ²	1	6m
	b	Plant showroom	90m ²	90m ²		
2	a	Plant nursery	135m ²	135m ²		
	b	Plant showroom	90m ²	90m ²		
3	a	Plant nursery	135m ²	135m ²		3m
	b	Plant showroom	90m ²	90m ²		
4		Meter room	30m ²	30m ²		
5		Temperature-controlled storage of seeds/flowers	15m ²	15m ²		
6			15m ²	15m ²		
7		Temperature-controlled germination room	15m ²	15m ²		
8			15m ²	15m ²		
9		Storage of farm tools and fertilisers	30m ²	30m ²		
Total Area :			795m ²	795m ²		



~~1:750 (A4)~~

November 2023

Layout Plan

Lot 60 S.C (part) in D.D. 135
Pak Nai, Yuen Long, New Territories

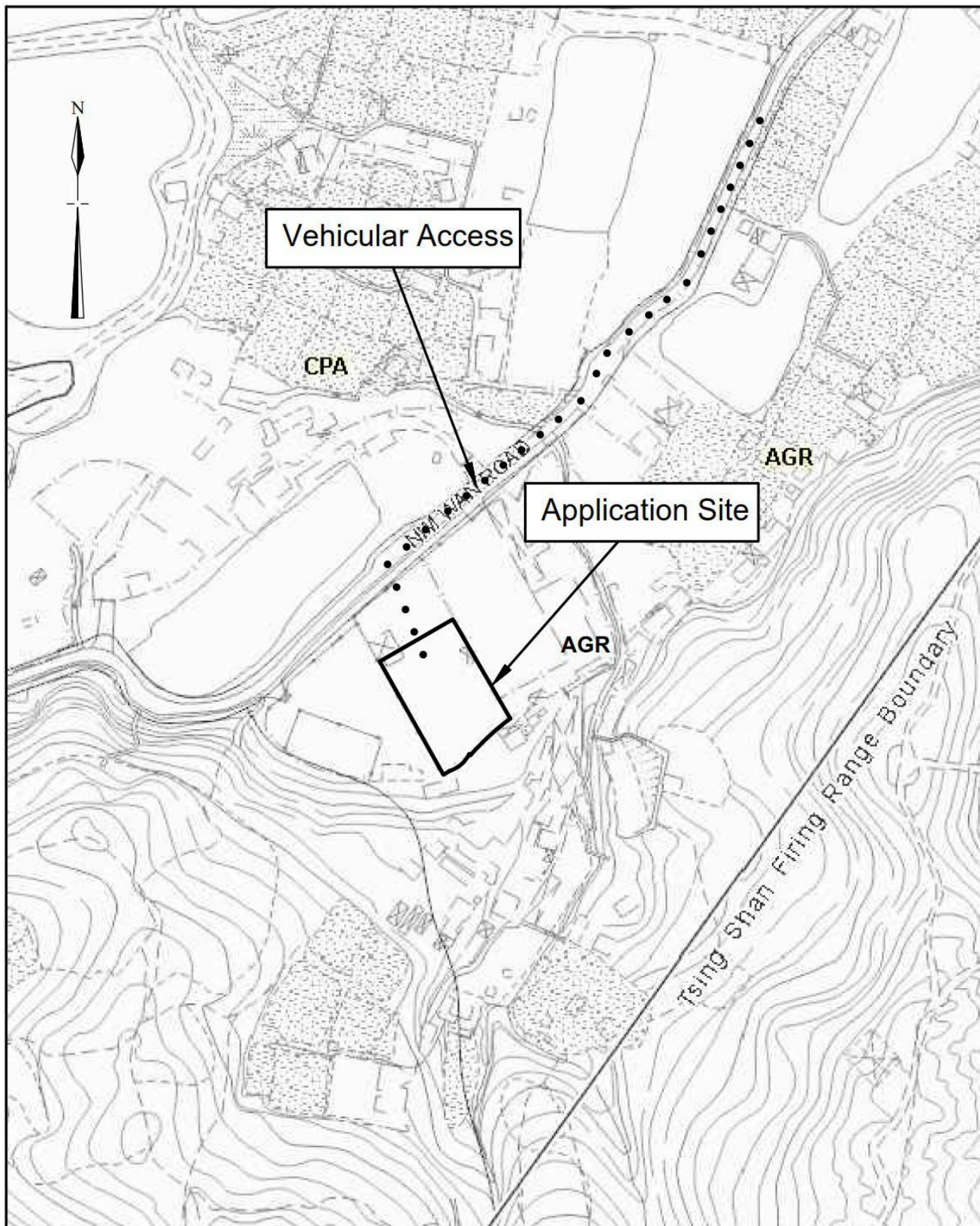
Goldrich Planners &
Surveyors Ltd.

Plan 3
(P 23036)

(摘錄自申請人於 2.11.2023 呈交的補充資料)
(Extract from Applicant's Supplementary
Information Submitted on 2.11.2023)

參考編號
REFERENCE No.
AYL-PN/73

繪圖 DRAWING
A-1



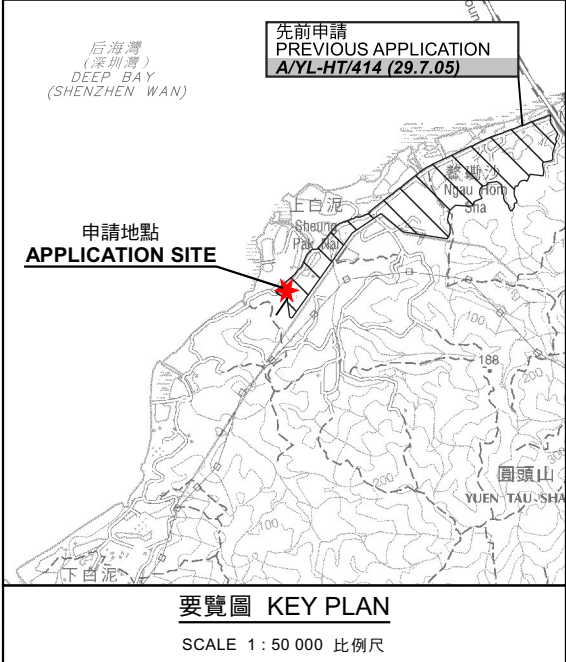
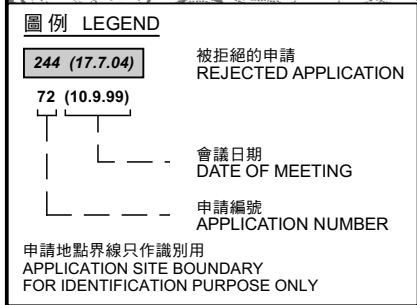
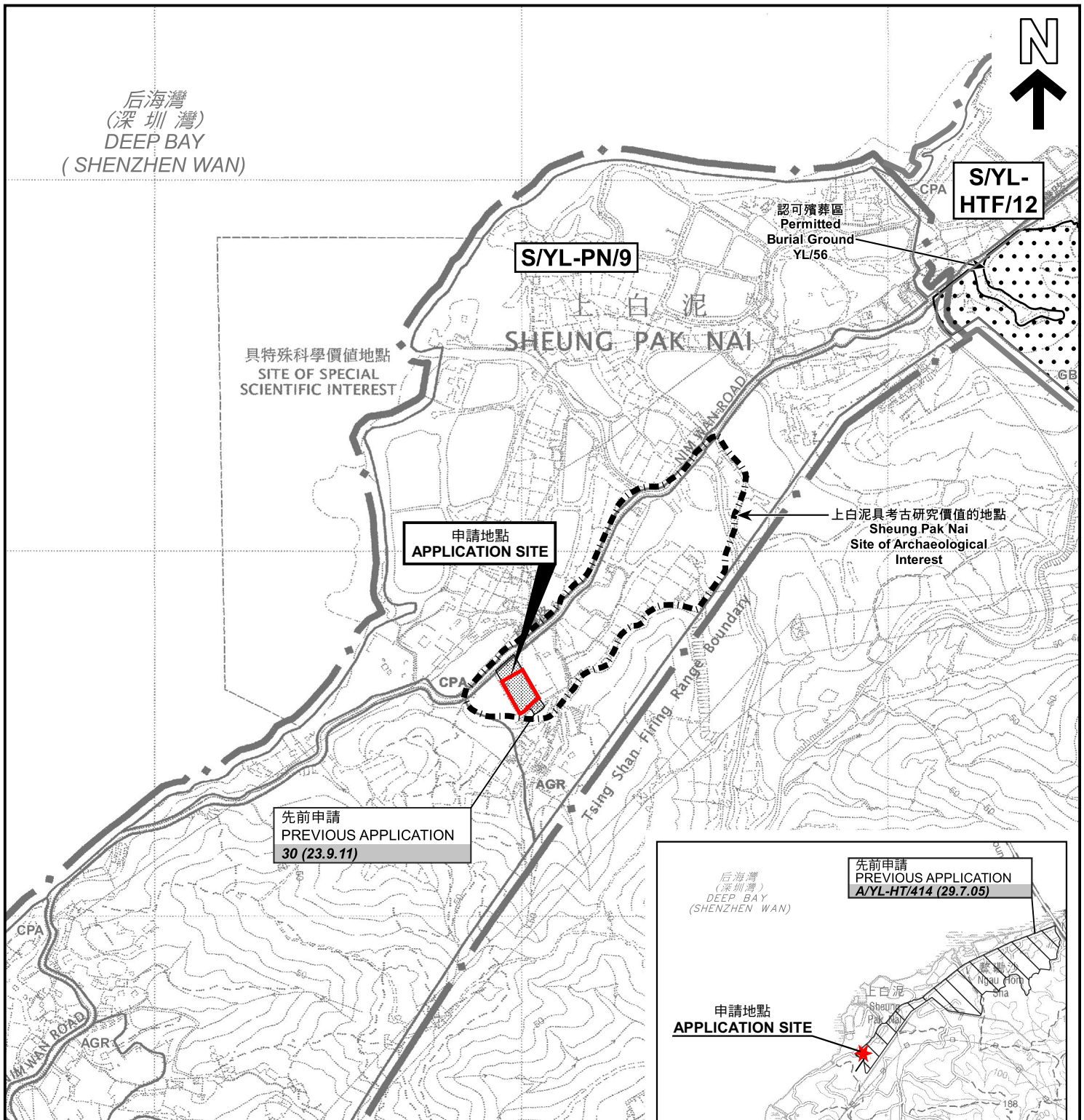
Extracted from Approved Sheung Pak Nai & Ha Pak Nai Outline Zoning Plan No. S/YL-PN/9

1:500	Location Plan	Goldrich Planners & Surveyors Ltd.
August 2023	Lot 60 S.C (part) in D.D. 135 Pak Nai, Yuen Long, New Territories	Plan 1 (P 23036)

(摘錄自申請人於 25.10.2023 呈交的申請書)
(Extract from Applicant's
Submission of 25.10.2023)

參考編號
REFERENCE No.
A/YL-PN/73

繪圖 DRAWING
A-2



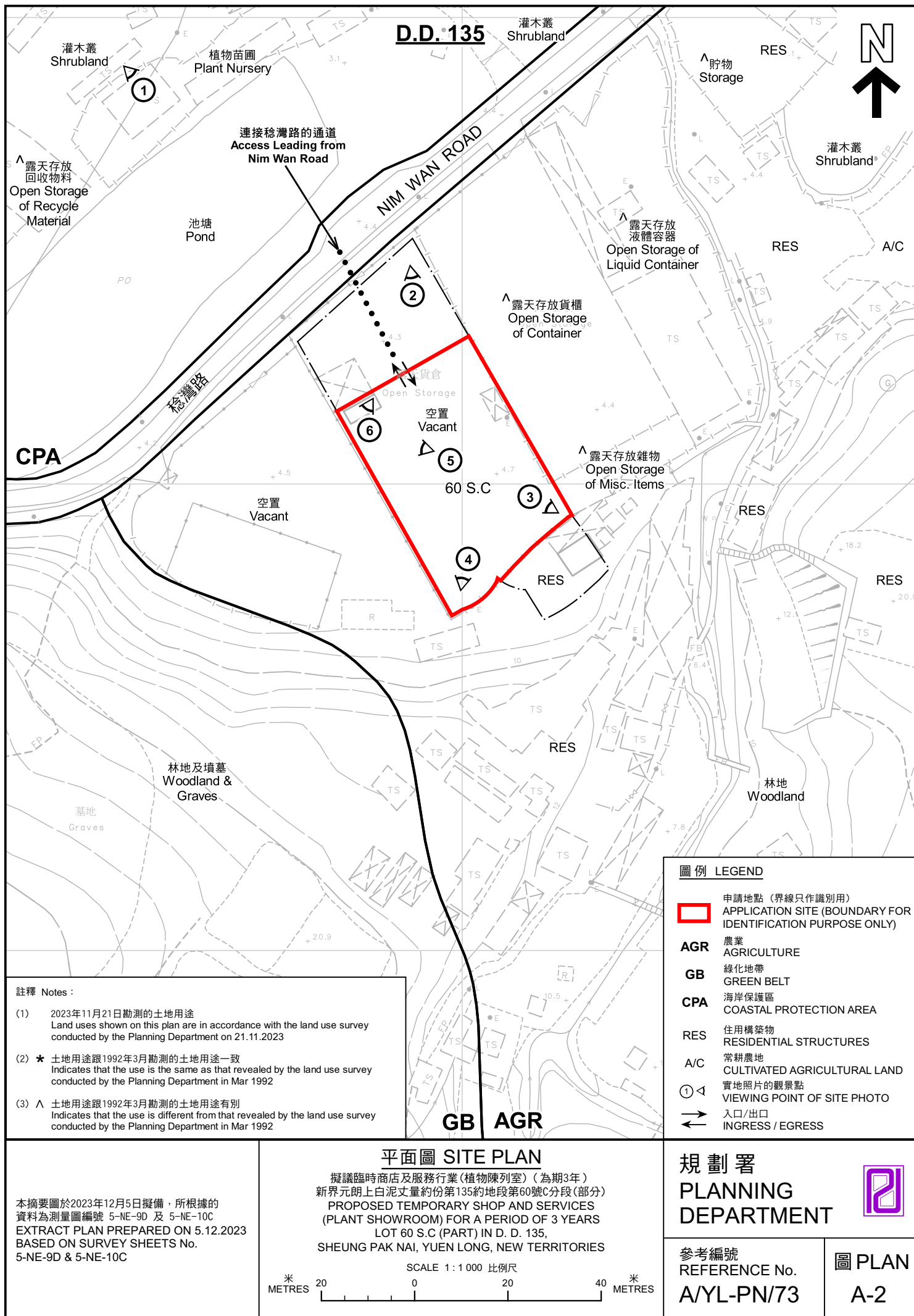
本摘要圖於2023年12月5日擬備，
所根據的資料為於2006年10月17日
核准的分區計劃大綱圖編號 S/YL-PN/9
EXTRACT PLAN PREPARED ON 5.12.2023
BASED ON OUTLINE ZONING PLAN No.
S/YL-PN/9 APPROVED ON 17.10.2006



**規劃署
PLANNING
DEPARTMENT**

參考編號
REFERENCE No.
A/YL-PN/73

**圖 PLAN
A-1**





圖例 LEGEND



申請地點(界線只作識別用)
APPLICATION SITE
(BOUNDARY FOR IDENTIFICATION
PURPOSE ONLY)

2022年3月8日拍攝的航攝照片
AERIAL PHOTO TAKEN ON 8.3.2022

擬議臨時商店及服務行業(植物陳列室)(為期3年)
新界元朗上白泥丈量約份第135約地段第60號C分段(部分)
PROPOSED TEMPORARY SHOP AND SERVICES
(PLANT SHOWROOM) FOR A PERIOD OF 3 YEARS
LOT 60 S.C (PART) IN D. D. 135,
SHEUNG PAK NAI, YUEN LONG, NEW TERRITORIES

規劃署
PLANNING
DEPARTMENT



參考編號
REFERENCE No.
A/YL-PN/73

圖 PLAN
A-3a

本摘要圖於2023年12月5日擬備，所根據
的資料為地政總署於2022年3月8日拍得
的航攝照片編號 E152762C
EXTRACT PLAN PREPARED ON 5.12.2023
BASED ON AERIAL PHOTO No.
E152762C TAKEN ON 8.3.2022
BY LANDS DEPARTMENT



連接稔灣路的通道
Access Leading from
Nim Wan Road

NIM WAN ROAD

稔灣路

圖例 LEGEND



申請地點(界線只作識別用)
APPLICATION SITE
(BOUNDARY FOR IDENTIFICATION
PURPOSE ONLY)

2005年10月25日拍攝的航攝照片
AERIAL PHOTO TAKEN ON 25.10.2005

擬議臨時商店及服務行業(植物陳列室)(為期3年)
新界元朗上白泥丈量約份第135約地段第60號C分段(部分)
PROPOSED TEMPORARY SHOP AND SERVICES
(PLANT SHOWROOM) FOR A PERIOD OF 3 YEARS
LOT 60 S.C (PART) IN D. D. 135,
SHEUNG PAK NAI, YUEN LONG, NEW TERRITORIES

規劃署
PLANNING
DEPARTMENT



參考編號
REFERENCE No.
A/YL-PN/73

圖 PLAN
A-3b

本摘要圖於2023年12月5日擬備，所根據
的資料為地政總署於2005年10月25日拍得
的航攝照片編號 CW66291
EXTRACT PLAN PREPARED ON 5.12.2023
BASED ON AERIAL PHOTO No.
CW66291 TAKEN ON 25.10.2005
BY LANDS DEPARTMENT



申請地點界線只作識別用 APPLICATION SITE BOUNDARY FOR IDENTIFICATION PURPOSE ONLY

實地照片 SITE PHOTOS

擬議臨時商店及服務行業(植物陳列室) (為期3年)
新界元朗上白泥丈量約份第135約地段第60號C分段(部分)
PROPOSED TEMPORARY SHOP AND SERVICES
(PLANT SHOWROOM) FOR A PERIOD OF 3 YEARS
LOT 60 S.C (PART) IN D. D. 135,
SHEUNG PAK NAI, YUEN LONG, NEW TERRITORIES

規劃署
PLANNING
DEPARTMENT



參考編號
REFERENCE No.
A/YL-PN/73

圖 PLAN
A-4a

本圖於2023年12月5日擬備，所根據的資料為攝於2023年11月21日的實地照片
PLAN PREPARED ON 5.12.2023
BASED ON SITE PHOTOS
TAKEN ON 21.11.2023



申請地點界線只作識別用 APPLICATION SITE BOUNDARY FOR IDENTIFICATION PURPOSE ONLY

實地照片 SITE PHOTOS

擬議臨時商店及服務行業(植物陳列室)(為期3年)
新界元朗上白泥丈量約份第135約地段第60號C分段(部分)
PROPOSED TEMPORARY SHOP AND SERVICES
(PLANT SHOWROOM) FOR A PERIOD OF 3 YEARS
LOT 60 S.C (PART) IN D. D. 135,
SHEUNG PAK NAI, YUEN LONG, NEW TERRITORIES

規劃署
PLANNING
DEPARTMENT



參考編號
REFERENCE No.
A/YL-PN/73

圖 PLAN
A-4b

本圖於2023年12月5日擬備，所根據的資料為攝於2023年11月21日的實地照片
PLAN PREPARED ON 5.12.2023
BASED ON SITE PHOTOS
TAKEN ON 21.11.2023