








佈局設計圖 LAYOUT PLAN:

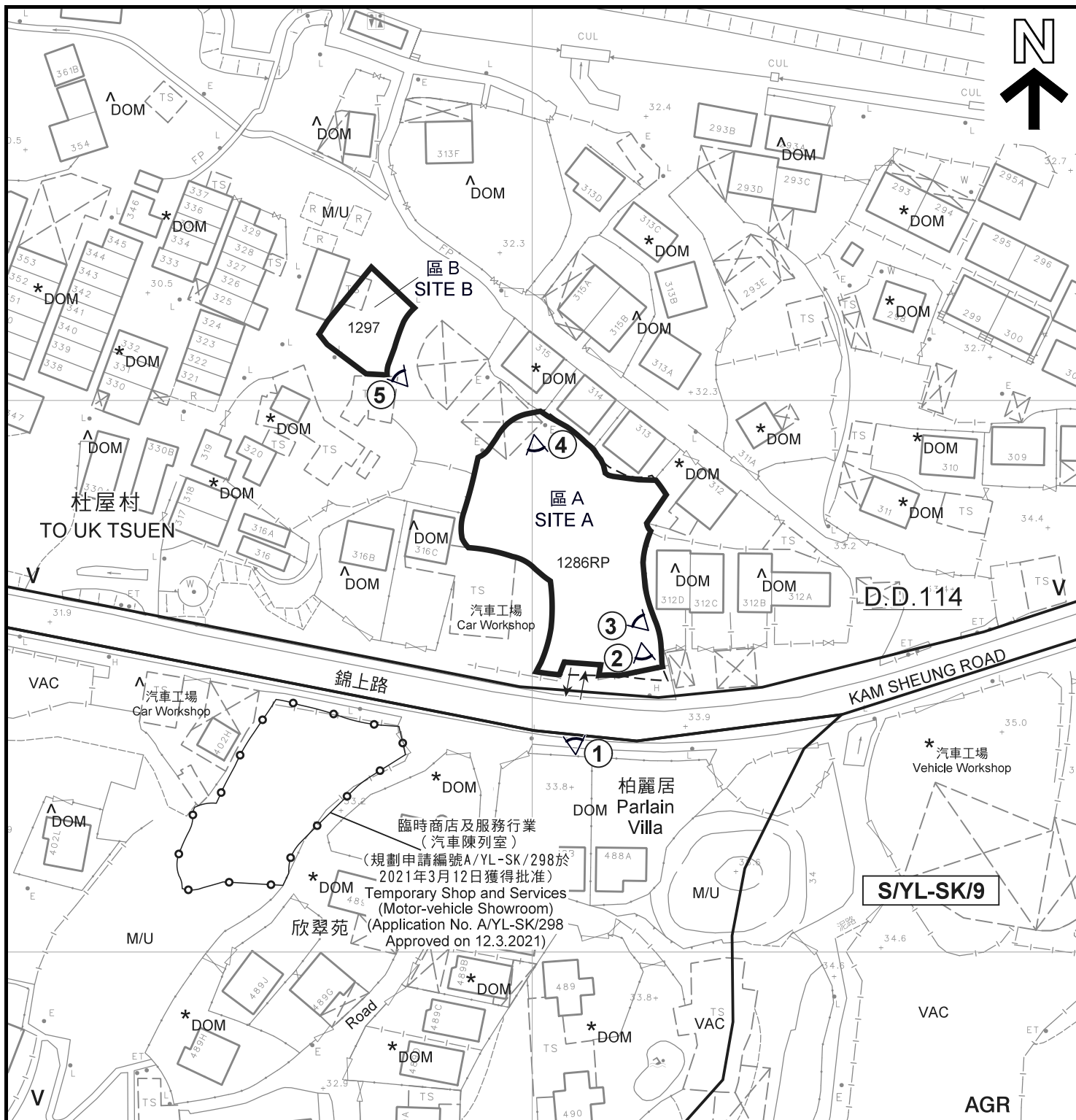
圖例 Legend

	申請地點 (紅色標示)
地盤面積 SITE AREA: 約1274 平方米 ABOUT 1274 SQ.M	
1286 (RP) 地段編號 LOT NUMBER	
 地段界線 LOT BOUNDARY	
 政府土地 GOVERNMENT LAND	
	私家車車位 PRIVATE CAR PARKING SPACE
	輕型貨車車位 LIGHT GOODS VEHICLE PARKING SPACE
	構築物 A (一樓: 20 呎貨櫃 - 辦公室及汽車儲物室; 地下: 維修工場) 總高度: 6 米 STRUCTURE A (1/F: 20FT. EQUIVALENT UNIT - OFFICE & AUTO PARTS STORAGE; G/F: REPAIR & MAINTENANCE WORKSHOP) TOTAL HEIGHT: 6M
	構築物 B (一樓: 20 呎貨櫃 - 零件倉; 地下: 臨時報廢汽車停放場) 總高度: 6 米 STRUCTURE B (1/F: 20FT. EQUIVALENT UNIT - PARTS STORAGE; G/F: TOTAL LOST CAR SPACE) TOTAL HEIGHT: 6M
擬議露天土地面積 PROPOSED UNCOVERED LAND AREA: 約 763 平方米 ABOUT 763 SQ.M	
擬議有上蓋土地面積 PROPOSED COVERED LAND AREA: 約 511 平方米 ABOUT 511 SQ.M	
私家車車位 PRIVATE CAR PARKING SPACES: 7	
輕型貨車車位 LIGHT GOODS VEHICLE PARKING SPACE: 1	
擬議報廢汽車面積 PROPOSED SCRAPPED CAR AREA: 約 321 平方米 ABOUT 321 SQ.M	
圖紙比例 DRAWING SCALE: 1:400 @ A3	

(資料來源: 申請人於 7. 7. 2021 呈交的資料)
(Source : Applicant's Submission of 7.7.2021)

參考編號
REFERENCE No.
AYL-SK/311

繪圖 DRAWING
A-1



圖例 LEGEND

- 申請地點 (界線只作識別用)
APPLICATION SITE
(BOUNDARY FOR IDENTIFICATION
PURPOSE ONLY)
- 鄉村式發展
VILLAGE TYPE DEVELOPMENT
- 農業
AGRICULTURE
- 實地照片的觀景點
VIEWING POINT OF SITE PHOTO

- 空置
VACANT
- 住用構築物
DOMESTIC STRUCTURE
- 荒地
UNUSED LAND
- 入口 / 出口
INGRESS / EGRESS

註釋 Notes :

- (1) 2021年5月27日勘測的土地用途
Land uses shown on this plan are in accordance with the land use survey conducted by the Planning Department on 27.5.2021
- (2) * 土地用途跟1991年勘測的土地用途一致
Indicates that the use is the same as that revealed by the land use survey conducted by the Planning Department in 1991
- (3) ^ 土地用途跟1991年勘測的土地用途有別
Indicates that the use is different from that revealed by the land use survey conducted by the Planning Department in 1991

本摘要圖於2021年6月8日擬備，
所根據的資料為測量圖編號
6-NE-19B
EXTRACT PLAN PREPARED ON 8.6.2021
BASED ON SURVEY SHEET No.
6-NE-19B

平面圖 SITE PLAN

臨時報廢汽車停放場及附屬辦公室和維修工場 (為期 3 年)
元朗石崗錦上路丈量約份第114約地段
第1286號餘段 (部分) 及第1297號
TEMPORARY STORAGE OF SCRAPPED VEHICLES,
ANCILLARY OFFICE AND WORKSHOP FOR A PERIOD OF 3 YEARS
LOTS 1286 RP (PART) AND 1297 IN D.D. 114,
KAM SHEUNG ROAD, SHEK KONG, YUEN LONG

SCALE 1 : 1 000 比例尺

米 20 0 20 40 米
METRES

規劃署
PLANNING
DEPARTMENT

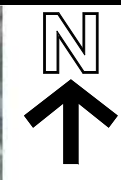
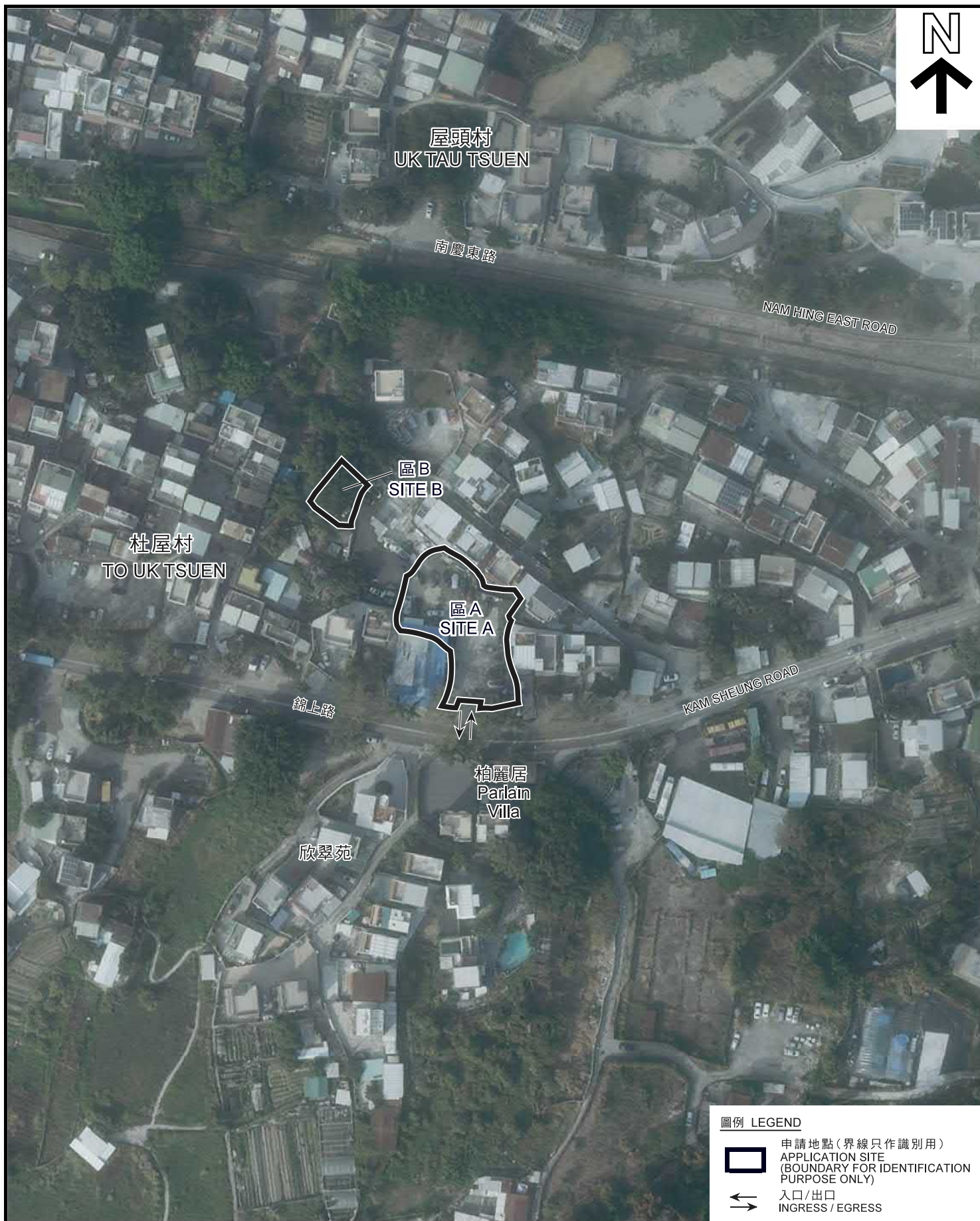


參考編號
REFERENCE No.

AYL-SK/311

圖 PLAN

A-2



圖例 LEGEND



申請地點 (界線只作識別用)
APPLICATION SITE
(BOUNDARY FOR IDENTIFICATION
PURPOSE ONLY)



入口/出口
INGRESS / EGRESS

航攝照片 AERIAL PHOTO

本摘要圖於2021年6月21日擬備，所根據的資料為地政總署於2020年1月14日拍得的航攝照片編號 E087555C
EXTRACT PLAN PREPARED ON 21.6.2021
BASED ON AERIAL PHOTO No.
E087555C TAKEN ON 14.1.2020
BY LANDS DEPARTMENT

臨時報廢汽車停放場及附屬辦公室和維修工場 (為期 3 年)
元朗石崗錦上路丈量約份第114約地段
第1286號餘段 (部分) 及第1297號
TEMPORARY STORAGE OF SCRAPPED VEHICLES,
ANCILLARY OFFICE AND WORKSHOP FOR A PERIOD OF 3 YEARS
LOTS 1286 RP (PART) AND 1297 IN D.D. 114,
KAM SHEUNG ROAD, SHEK KONG, YUEN LONG

規 劃 署
PLANNING
DEPARTMENT



參考編號
REFERENCE No.

AYL-SK/311

圖 PLAN
A-3



本摘要圖於2021年6月22日擬備，
所根據的資料為攝於
2021年5月27日的實地照片
PLAN PREPARED ON 22.6.2021
BASED ON SITE PHOTOS
TAKEN ON 27.5.2021

實地照片 SITE PHOTO

臨時報廢汽車停放場及附屬辦公室和維修工場（為期 3 年）
元朗石崗錦上路丈量約份第114約地段
第1286號餘段（部分）及第1297號
TEMPORARY STORAGE OF SCRAPPED VEHICLES,
ANCILLARY OFFICE AND WORKSHOP FOR A PERIOD OF 3 YEARS
LOTS 1286 RP (PART) AND 1297 IN D.D. 114,
KAM SHEUNG ROAD, SHEK KONG, YUEN LONG

規劃署
PLANNING
DEPARTMENT



參考編號
REFERENCE No.

A/YL-SK/311

圖 PLAN

A-4a



申請地點界線只作識別用

APPLICATION SITE BOUNDARY FOR IDENTIFICATION PURPOSE ONLY

實地照片 SITE PHOTO

臨時報廢汽車停放場及附屬辦公室和維修工場（為期 3 年）
元朗石崗錦上路丈量約份第114約地段
第1286號餘段（部分）及第1297號

TEMPORARY STORAGE OF SCRAPPED VEHICLES,
ANCILLARY OFFICE AND WORKSHOP FOR A PERIOD OF 3 YEARS
LOTS 1286 RP (PART) AND 1297 IN D.D. 114,
KAM SHEUNG ROAD, SHEK KONG, YUEN LONG

本摘要圖於2021年6月22日擬備，
所根據的資料為攝於
2021年5月27日的實地照片
PLAN PREPARED ON 22.6.2021
BASED ON SITE PHOTOS
TAKEN ON 27.5.2021

規 劃 署
PLANNING
DEPARTMENT



參考編號
REFERENCE No.

AYL-SK/311

圖 PLAN

A-4b