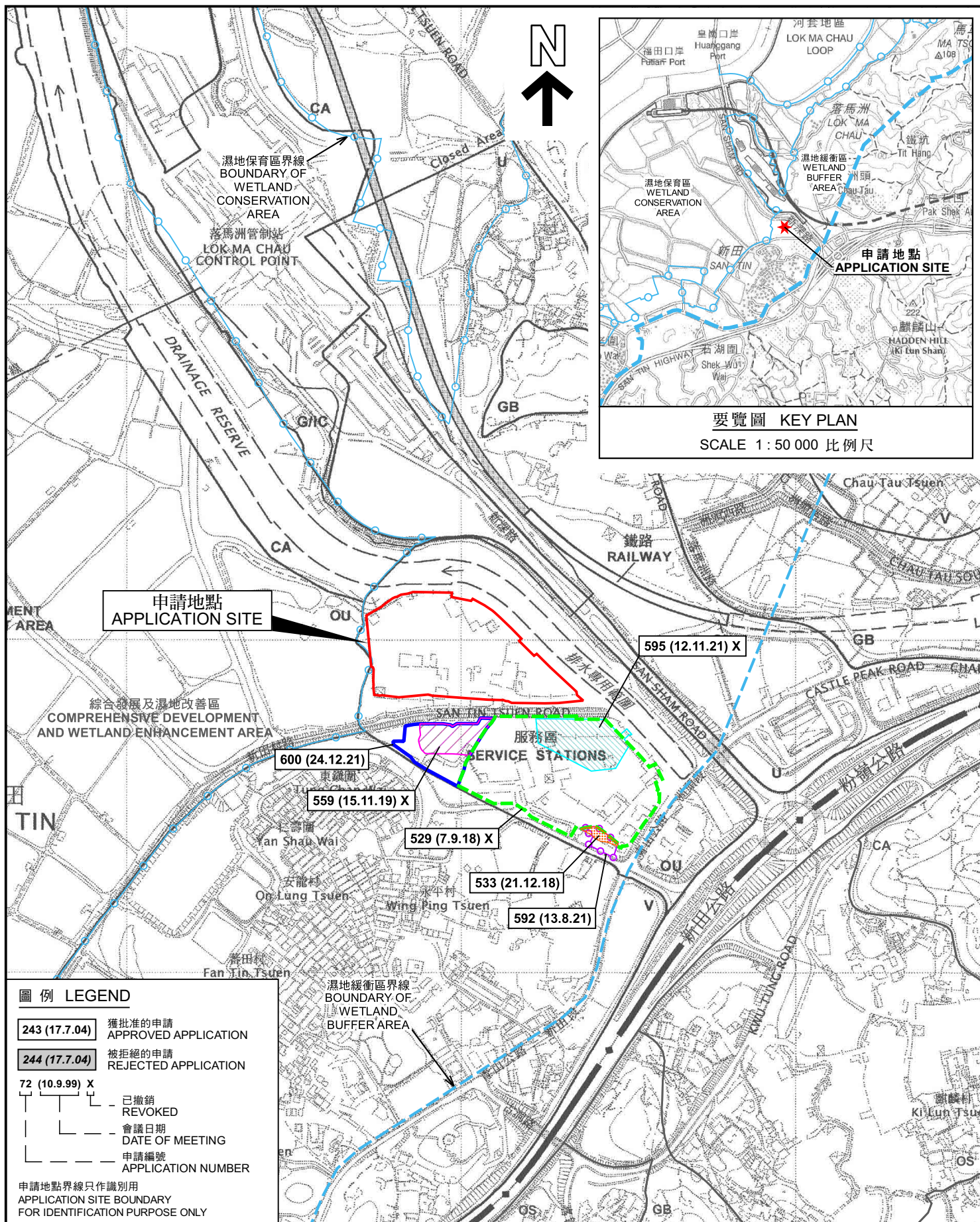


(摘錄自申請人於16. 8. 2023呈交的進一步資料)
(Extract from Applicant's Further
Information Submitted on 16.8.2023)

參考編號
REFERENCE No.
A/YL-ST/655

繪圖
DRAWING
A - 1



位置圖及同類申請 LOCATION PLAN WITH SIMILAR APPLICATIONS

臨時汽車停車場（包括貨櫃車）、暫行貯存區、存放未領有牌照的新貨櫃車拖頭、存放新建貨櫃車及新貨櫃車、商店及住宅單位之新貨櫃車及新貨櫃車拖頭、
汽車修理及維修及附屬辦公室之規劃許可年期（為74年3月
元朗新發展區第99地段分段的372段分段條款）（部份）、第743號地（部份）及
第744號條段（部份）和毗連政府土地
RENEWAL OF PLANNING APPROVAL FOR TEMPORARY VEHICLE PARK
CLADDING CONTAINER STORAGE AND CONSTRUCTION MATERIALS STORAGE OF
USED CONTAINER TRACTORS, STORAGE OF CONSTRUCTION MATERIALS, TYRE
D SERVICES (SALE OF CONTAINER VEHICLES AND THE RELATED PARTS/ACCESS
HICLE REPAIR AND SERVICES AND ANCILLARY OFFICES FOR A PERIOD OF 3 YEARS
LOTS 372 AND 373 OF THE 99TH SEGMENT OF THE NEW DEVELOPMENT AREA OF
AND ADJOINING GOVERNMENT LAND, SAN TIN YUEN LONG

SCALE 1 : 7 500 比例尺

米 100 0 100 200 300 米
METRES METRES

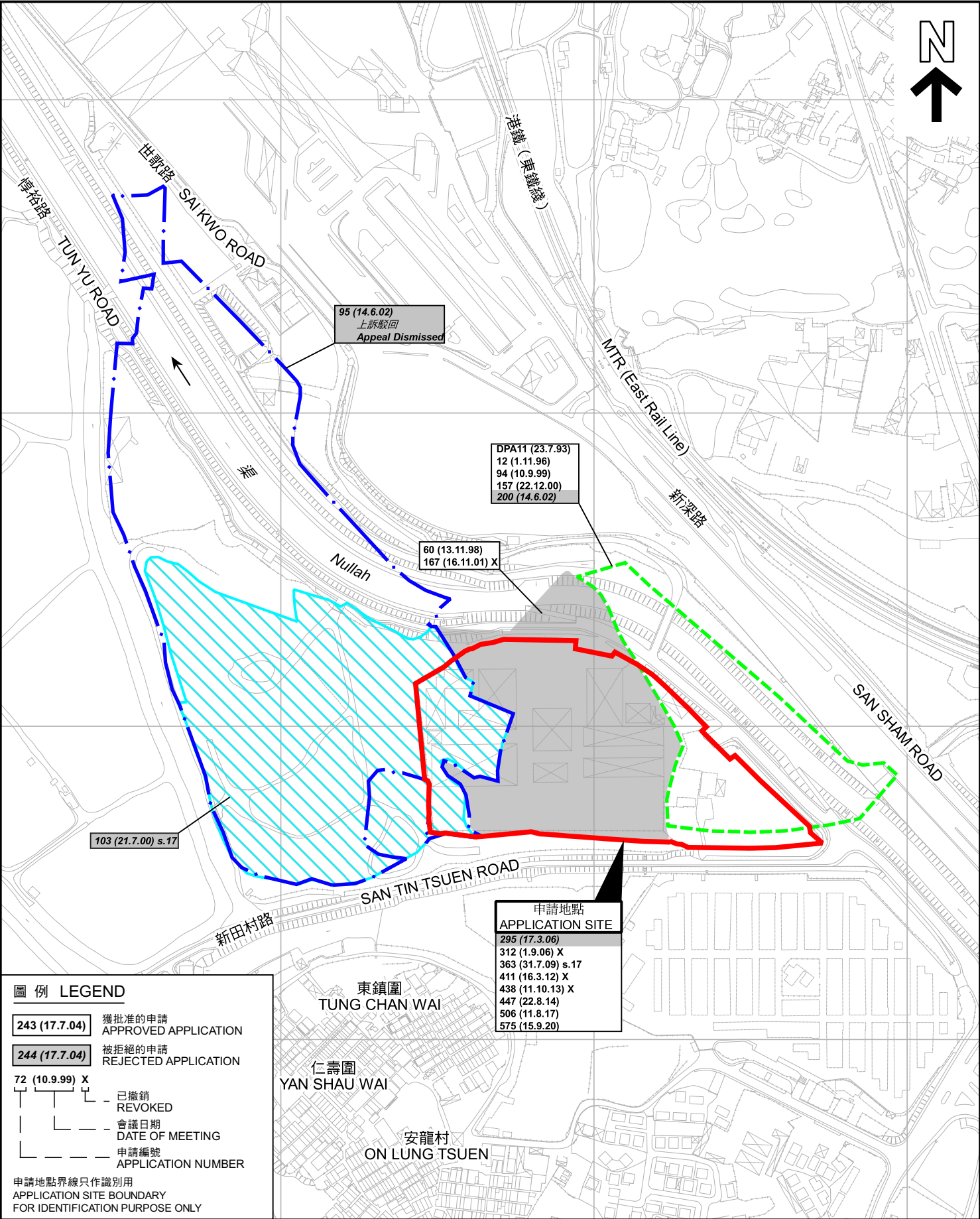
規劃署
PLANNING
DEPARTMENT



參考編號
REFERENCE No.
A/YL-ST/655

PLAN
A-1a

本摘要圖於2023年9月4日擬備，
所根據的資料為於2006年12月5日
核准的分區計劃大綱圖編號S/YL-ST/8
EXTRACT PLAN PREPARED ON 4.9.2023
BASED ON OUTLINE ZONING PLAN No.
S/YL-ST/8 APPROVED ON 5.12.2006



圖例 LEGEND

- 243 (17.7.04) 獲批准的申請
APPROVED APPLICATION
- 244 (17.7.04) 被拒絕的申請
REJECTED APPLICATION
- 72 (10.9.99) X
已撤銷
REVOKED
- 會議日期
DATE OF MEETING
- 申請編號
APPLICATION NUMBER

申請地點界線只作識別用
APPLICATION SITE BOUNDARY
FOR IDENTIFICATION PURPOSE ONLY

先前申請圖 PREVIOUS APPLICATION PLAN

臨時汽車停車場（包括貨櫃車）、貨櫃貯存區、存放未領有牌照的新貨櫃車拖頭、存放建築材料、車輛修理、商店及服務行業（貨櫃車及其零件/配件銷售）、汽車修理及保養及附屬辦公室用途的規劃許可續期（為期3年）
元朗新田丈量約份第99約地段第372號D分段餘段（部份）、第743號餘段（部份）及第744號餘段（部份）和毗連政府土地
RENEWAL OF PLANNING APPROVAL FOR TEMPORARY VEHICLE PARK (INCLUDING CONTAINER VEHICLES), CONTAINER STORAGE AREA, STORAGE OF NEW UNLICENSED CONTAINER TRACTORS, STORAGE OF CONSTRUCTION MATERIALS, TYRE REPAIR, SHOP AND SERVICES (SALE OF CONTAINER VEHICLES AND THE RELATED PARTS/ACCESSORIES), VEHICLE REPAIR AND SERVICES AND ANCILLARY OFFICES FOR A PERIOD OF 3 YEARS
LOTS 372 S.D.R.P. (PART), 743 R.P. (PART) AND 744 R.P. (PART) IN D.D. 99 AND ADJOINING GOVERNMENT LAND, SAN TIN, YUEN LONG

SCALE 1:4 000 比例尺
米 80 0 80 160 米
METRES

規劃署
PLANNING
DEPARTMENT



參考編號
REFERENCE No.
A/YL-ST/655

圖 PLAN
A-1b

建議發展大綱圖 Recommended Outline Development Plan

圖 Plan 1



圖示 LEGEND

- | | | | | |
|---|---|---|--|--|
| <ul style="list-style-type: none">項目範圍
Project BoundaryRS_c 公營房屋 (住用地積比率: 6.5)
Public Housing (Domestic Plot Ratio: 6.5)R1 私營房屋 (住用地積比率: 6)
Private Housing (Domestic Plot Ratio: 6)MJ 混合用途 (總地積比率: 7)
Mixed Use (Total Plot Ratio: 7)IST 創新科技
Innovation and TechnologyLSW 物流、貯物及工場 (地積比率: 2/5)
Logistics, Storage and Workshop (Plot Ratio: 2/5)G 政府、機構或社區
Government, Institution or Community | <ul style="list-style-type: none">E 教育
EducationOU 其他指定用途
Other Specified UsesVB 通風大樓
Ventilation BuildingUF 都市農場
Urban FarmO 休憩用地
Open SpaceA 美化市容地帶
AmenityV 鄉村式發展
Village Type Development | <ul style="list-style-type: none">GB 綠化地帶 (*包含認可葬墳區)
Green Belt (*with Permitted Burial Ground)港深創新及科技園 (工程進行中)
Hong Kong-Shenzhen Innovation & Technology Park (Work In Progress)道路
RoadNBA 非建築用地
Non-building Area擬議運輸交匯樞紐 / 公共運輸交匯處
Proposed Transport Interchange Hub / Public Transport Interchange現有 / 已規劃的公共運輸交匯處
Existing / Planned Public Transport Interchange | <ul style="list-style-type: none">表演場地及博物館
Performance Venues and Museum圖書館
Library室內運動中心
Indoor Sports Centre游泳館
Swimming Pool Complex街市
Market蓄洪設施
Flood Attenuation Facilities | <ul style="list-style-type: none">環保回收站
EcoHub垃圾收集站
Refuse Collection Point潔淨能源站
Green Fuel Station電力支站
Electricity Substation區域供冷系統
District Cooling System雨水 / 污水泵房
Stormwater / Sewage Pumping Station |
|---|---|---|--|--|

申請地點及新田科技城的土地用途建議 APPLICATION SITE AND LAND USE PROPOSAL OF SAN TIN TECHNOPOLE

臨時汽車停車場 (包括貨櫃車、貨櫃貯存區、存放未領有牌照的新貨櫃車拖頭、存放建築材料、車胎修理、商店及服務行業 (貨櫃車及其零件/配件銷售)、汽車修理及保養及附屬辦公室用途的規劃許可續期 (為期3年)
元朗新田丈量約份第99約地段第372號D分段餘段 (部份)、第743號餘段 (部份) 及第744號餘段 (部份) 和毗連政府土地
RENEWAL OF PLANNING APPROVAL FOR TEMPORARY VEHICLE PARK (INCLUDING CONTAINER VEHICLES), CONTAINER STORAGE AREA, STORAGE OF NEW UNLICENSED CONTAINER TRACTORS, STORAGE OF CONSTRUCTION MATERIALS, TYRE REPAIR, SHOP AND SERVICES (SALE OF CONTAINER VEHICLES AND THE RELATED PARTS/ACCESSORIES), VEHICLE REPAIR AND SERVICES AND ANCILLARY OFFICES FOR A PERIOD OF 3 YEARS
LOTS 372 S.D RP (PART), 743 RP (PART) AND 744 RP (PART) IN D.D. 99 AND ADJOINING GOVERNMENT LAND, SAN TIN, YUEN LONG

規劃署
PLANNING
DEPARTMENT




參考編號
REFERENCE No.
A/YL-ST/655

圖 PLAN
A-1c

本摘要圖於2023年8月31日擬備
EXTRACT PLAN PREPARED
ON 31.8.2023



圖例 LEGEND

 申請地點（界線只作識別用）
APPLICATION SITE (BOUNDARY FOR IDENTIFICATION PURPOSE ONLY)

本摘要圖於2023年8月21日擬備，
所根據的資料為地政總署於2022年3月8日
拍得的航攝照片編號 E153622C
EXTRACT PLAN PREPARED ON 21.8.2023
BASED ON AERIAL PHOTO No.
E153622C TAKEN ON 8.3.2022
BY LANDS DEPARTMENT

航攝照片 AERIAL PHOTO

臨時汽車停車場（包括貨櫃車）、貨櫃貯存區、存放未領有牌照的新貨櫃車拖頭、
存放建築材料、車胎修理、商店及服務行業（貨櫃車及其零件/配件銷售）、
汽車修理及保養及附屬辦公室用途的規劃許可續期（為期3年）
元朗新田丈量約份第99約地段第372號D分段餘段（部份）、第743號餘段（部份）及
第744號餘段（部份）和毗連政府土地

RENEWAL OF PLANNING APPROVAL FOR TEMPORARY VEHICLE PARK
(INCLUDING CONTAINER VEHICLES), CONTAINER STORAGE AREA, STORAGE OF NEW
UNLICENSED CONTAINER TRACTORS, STORAGE OF CONSTRUCTION MATERIALS,
TYRE REPAIR, SHOP AND SERVICES (SALE OF CONTAINER VEHICLES AND
THE RELATED PARTS/ACCESSORIES), VEHICLE REPAIR AND SERVICES AND
ANCILLARY OFFICES FOR A PERIOD OF 3 YEARS
LOTS 372 S.D RP (PART), 743 RP (PART) AND 744 RP (PART) IN D.D. 99
AND ADJOINING GOVERNMENT LAND, SAN TIN, YUEN LONG

規劃署 PLANNING DEPARTMENT		
參考編號 REFERENCE No.	圖 PLAN	
A/YL-ST/655	A-3	

1



申請地點
APPLICATION SITE

通往申請地點的通道
Access Road Leading to
Application Site

日期 DATE: 18.7.2023

2



申請地點
APPLICATION SITE

日期 DATE: 18.7.2023

3



申請地點
APPLICATION SITE

申請地點界線只作識別用 APPLICATION SITE BOUNDARY FOR IDENTIFICATION PURPOSE ONLY

日期 DATE: 20.7.2023

實地照片 SITE PHOTOS

臨時汽車停車場（包括貨櫃車）、貨櫃貯存區、存放未領有牌照的新貨櫃車拖頭、存放建築材料、車胎修理、商店及服務行業（貨櫃車及其零件/配件銷售）、汽車修理及保養及附屬辦公室用途的規劃許可續期（為期3年）
元朗新田丈量約份第99約地段第372號D分段餘段（部份）、第743號餘段（部份）及第744號餘段（部份）和毗連政府土地
RENEWAL OF PLANNING APPROVAL FOR TEMPORARY VEHICLE PARK (INCLUDING CONTAINER VEHICLES), CONTAINER STORAGE AREA, STORAGE OF NEW UNLICENSED CONTAINER TRACTORS, STORAGE OF CONSTRUCTION MATERIALS, TYRE REPAIR, SHOP AND SERVICES (SALE OF CONTAINER VEHICLES AND THE RELATED PARTS/ACCESSORIES), VEHICLE REPAIR AND SERVICES AND ANCILLARY OFFICES FOR A PERIOD OF 3 YEARS
LOTS 372 S.D RP (PART), 743 RP (PART) AND 744 RP (PART) IN D.D. 99 AND ADJOINING GOVERNMENT LAND, SAN TIN, YUEN LONG

規劃署
PLANNING
DEPARTMENT



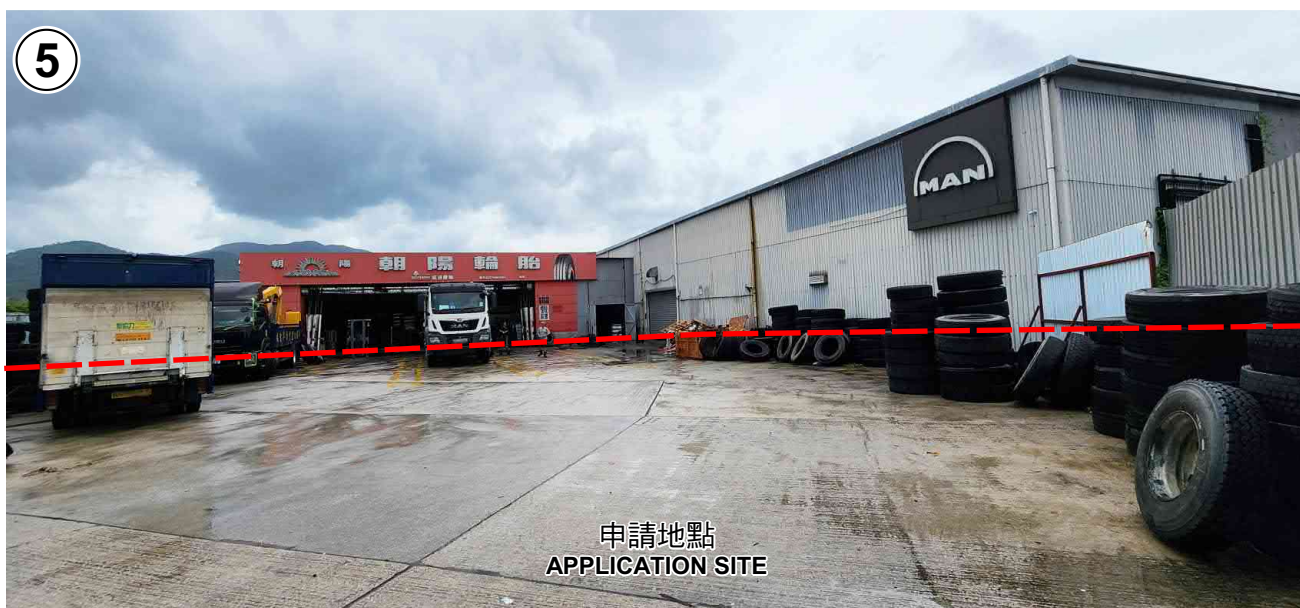
參考編號
REFERENCE No.
A/YL-ST/655

圖 PLAN
A-4a

本圖於2023年8月25日擬備，所根據的資料為攝於2023年7月18日及7月20日的實地照片
PLAN PREPARED ON 25.8.2023
BASED ON SITE PHOTOS
TAKEN ON 18.7.2023 & 20.7.2023



申請地點
APPLICATION SITE



申請地點
APPLICATION SITE



申請地點
APPLICATION SITE

申請地點界線只作識別用 APPLICATION SITE BOUNDARY FOR IDENTIFICATION PURPOSE ONLY

實地照片 SITE PHOTOS

臨時汽車停車場（包括貨櫃車）、貨櫃貯存區、存放未領有牌照的新貨櫃車拖頭、存放建築材料、車胎修理、商店及服務行業（貨櫃車及其零件/配件銷售）、汽車修理及保養及附屬辦公室用途的規劃許可續期（為期3年）
元朗新田丈量約份第99約地段第372號D分段餘段（部份）、第743號餘段（部份）及第744號餘段（部份）和毗連政府土地
RENEWAL OF PLANNING APPROVAL FOR TEMPORARY VEHICLE PARK (INCLUDING CONTAINER VEHICLES), CONTAINER STORAGE AREA, STORAGE OF NEW UNLICENSED CONTAINER TRACTORS, STORAGE OF CONSTRUCTION MATERIALS, TYRE REPAIR, SHOP AND SERVICES (SALE OF CONTAINER VEHICLES AND THE RELATED PARTS/ACCESSORIES), VEHICLE REPAIR AND SERVICES AND ANCILLARY OFFICES FOR A PERIOD OF 3 YEARS
LOTS 372 S.D RP (PART), 743 RP (PART) AND 744 RP (PART) IN D.D. 99 AND ADJOINING GOVERNMENT LAND, SAN TIN, YUEN LONG

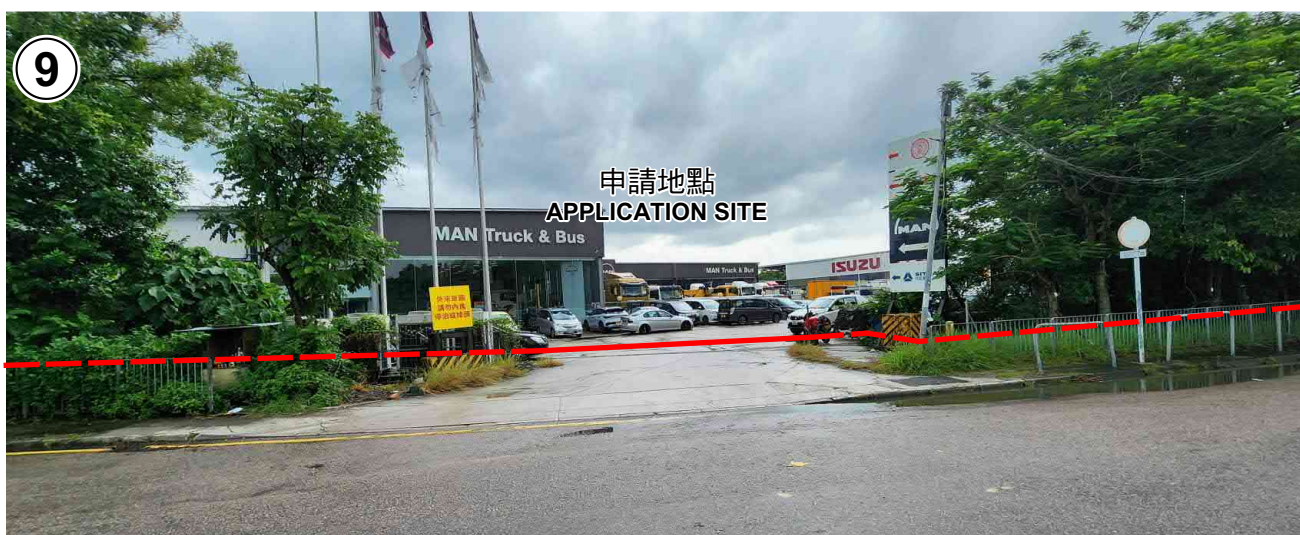
規劃署
PLANNING
DEPARTMENT



參考編號
REFERENCE No.
A/YL-ST/655

圖 PLAN
A-4b

本圖於2023年8月25日擬備，所根據的資料為攝於2023年7月18日的實地照片
PLAN PREPARED ON 25.8.2023
BASED ON SITE PHOTOS
TAKEN ON 18.7.2023



申請地點界線只作識別用 APPLICATION SITE BOUNDARY FOR IDENTIFICATION PURPOSE ONLY

本圖於2023年8月1日擬備，所根據的資料為攝於2023年7月18日的實地照片
PLAN PREPARED ON 1.8.2023
BASED ON SITE PHOTOS
TAKEN ON 18.7.2023

實地照片 SITE PHOTOS

臨時汽車停車場（包括貨櫃車）、貨櫃貯存區、存放未領有牌照的新貨櫃車拖頭、存放建築材料、車胎修理、商店及服務行業（貨櫃車及其零件/配件銷售）、汽車修理及保養及附屬辦公室用途的規劃許可續期（為期3年）
元朗新田丈量約份第99約地段第372號D分段餘段（部份）、第743號餘段（部份）及第744號餘段（部份）和毗連政府土地
RENEWAL OF PLANNING APPROVAL FOR TEMPORARY VEHICLE PARK (INCLUDING CONTAINER VEHICLES), CONTAINER STORAGE AREA, STORAGE OF NEW UNLICENSED CONTAINER TRACTORS, STORAGE OF CONSTRUCTION MATERIALS, TYRE REPAIR, SHOP AND SERVICES (SALE OF CONTAINER VEHICLES AND THE RELATED PARTS/ACCESSORIES), VEHICLE REPAIR AND SERVICES AND ANCILLARY OFFICES FOR A PERIOD OF 3 YEARS
LOTS 372 S.D RP (PART), 743 RP (PART) AND 744 RP (PART) IN D.D. 99 AND ADJOINING GOVERNMENT LAND, SAN TIN, YUEN LONG

規劃署
PLANNING
DEPARTMENT



參考編號
REFERENCE No.
A/YL-ST/655

圖 PLAN
A-4c