

Application Site

**Site area (about) : 2,608.8m<sup>2</sup>**

\* 89.54m<sup>2</sup> of floor area (1/F of structure 4) is inaccessible and not open for use

No.	Proposed Use	Covered Area	Floor Area	No. of Storey	Height
1	Open Shed - Tyre Repairing Workshop	133.44 m <sup>2</sup>	133.44 m <sup>2</sup>	1	7m
2	Container Converted Office	12.2 m <sup>2</sup>	12.2 m <sup>2</sup>	1	2.6m
3	Container Converted Storeroom	20.37 m <sup>2</sup>	40.74 m <sup>2</sup>	2	6m
4	1/F : Inaccessible space (not for use)	89.54 m <sup>2</sup>	* 89.54 m <sup>2</sup>	2	6m
	G/F : Ancillary Canteen		89.54 m <sup>2</sup>		
5	Kitchen	44.29 m <sup>2</sup>	44.29 m <sup>2</sup>	1	6m
6	Restroom	3.01 m <sup>2</sup>	3.01 m <sup>2</sup>	1	2.6m
7	Corridor	54.12 m <sup>2</sup>	54.12 m <sup>2</sup>	1	2.6m
8	F.S. Pump Room	2.70 m <sup>2</sup>	2.70 m <sup>2</sup>	1	2.6m
9	F.S. Water Tank	1.21 m <sup>2</sup>	1.21 m <sup>2</sup>	1	2.6m
10	Open Shed - Storeroom	34.16 m <sup>2</sup>	34.16 m <sup>2</sup>	1	3m
11	Container Converted Office	35.03 m <sup>2</sup>	70.06 m <sup>2</sup>	2	6m
12	Container Converted Storeroom	14.64 m <sup>2</sup>	29.28 m <sup>2</sup>	2	6m
13	Toilet	4.80 m <sup>2</sup>	4.80 m <sup>2</sup>	1	3m
Total		449.51 m <sup>2</sup>	609.09 m <sup>2</sup>		

#### Legend

- Ingress/Egress X, Y through Z (about 7.3m wide)
- P--- Parking Space for Container Vehicle: 16m x 3.5m
- P--- Parking Space for Goods Vehicle: 11m x 3.5m

~~1:750~~

January 2024

#### Site Plan

Lots 56RP, 165RP, 166RP and 167S.B RP  
in D. D. 105 and Adjoining Government Land  
San Tin, Yuen Long, N.T.

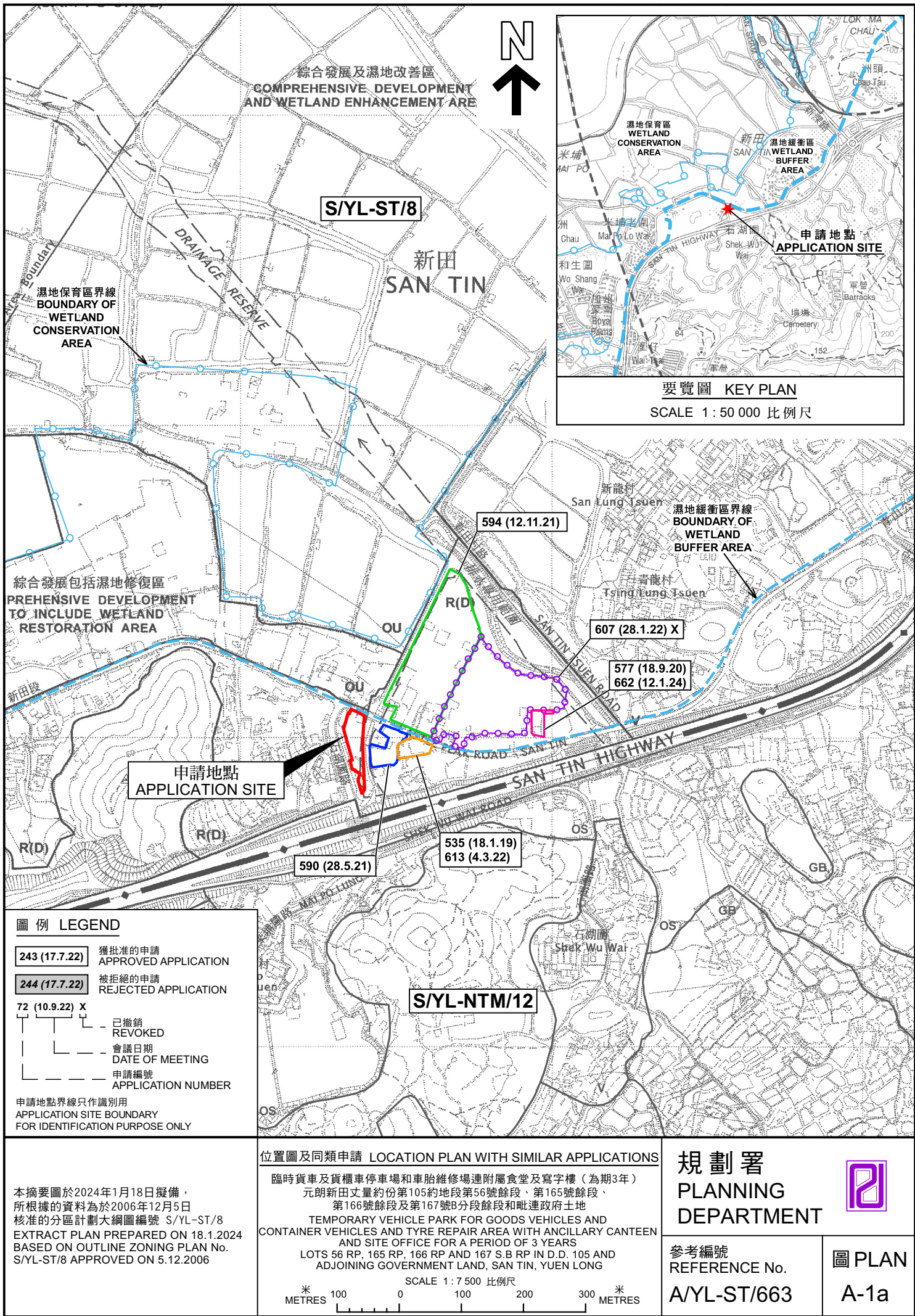
Goldrich Planners &  
Surveyors Ltd.

Plan 3  
( P 18052 )

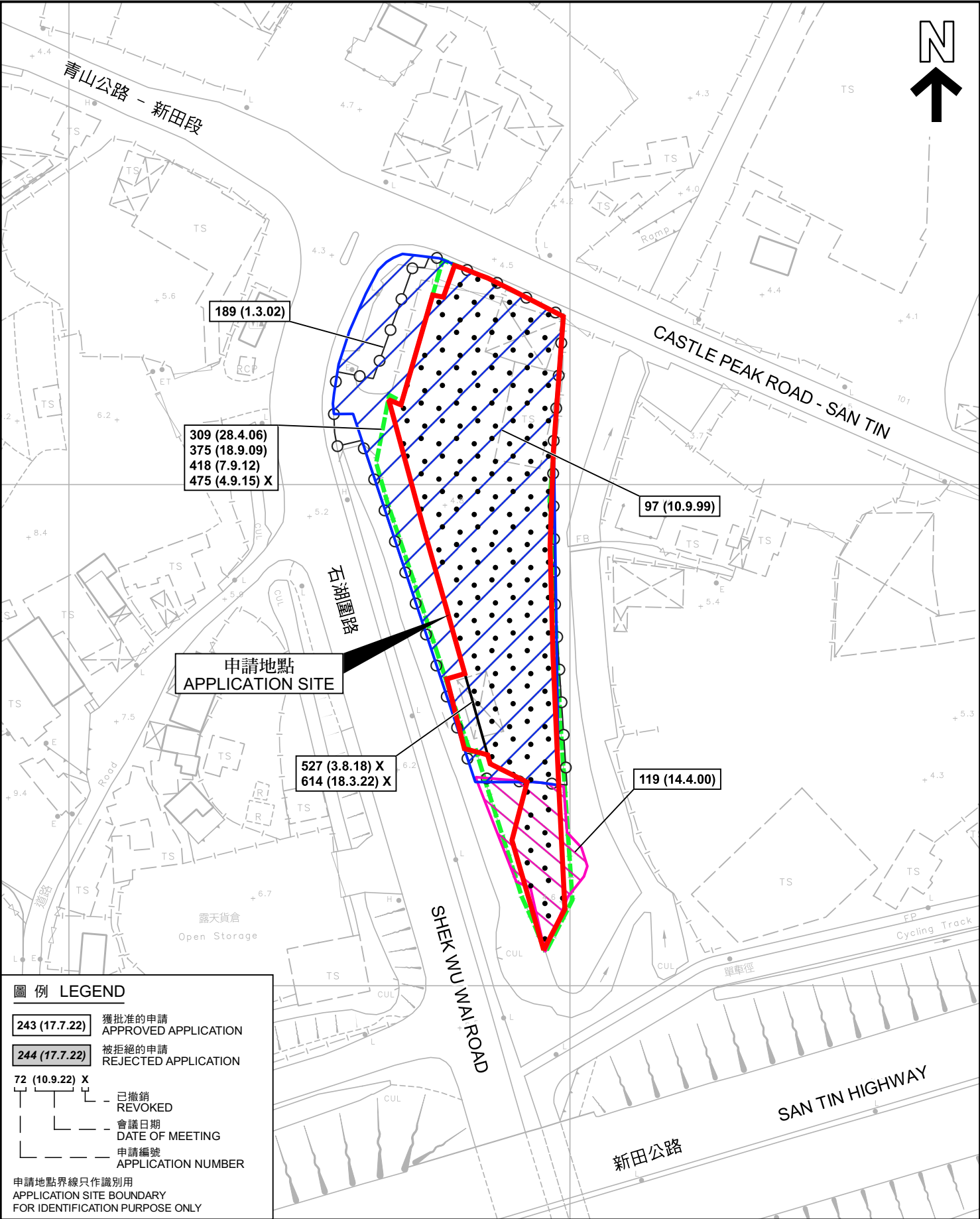
(摘錄自申請人於12. 1. 2024呈交的進一步資料)  
(Extract from Applicant's Further  
Information Submitted on 12.1.2024)

參考編號  
REFERENCE No.  
A/YL-ST/663

繪圖  
DRAWING  
A - 1







圖例 LEGEND

- 243 (17.7.22) 獲批准的申請  
APPROVED APPLICATION
- 244 (17.7.22) 被拒絕的申請  
REJECTED APPLICATION
- 72 (10.9.22) X  
已撤銷  
REVOKED
- 會議日期  
DATE OF MEETING
- 申請編號  
APPLICATION NUMBER

申請地點界線只作識別用  
APPLICATION SITE BOUNDARY  
FOR IDENTIFICATION PURPOSE ONLY

本摘要圖於2024年1月16日擬備，  
所根據的資料為測量圖編號  
2-SE-12B

EXTRACT PLAN PREPARED ON 16.1.2024  
BASED ON SURVEY SHEETS No.  
2-SE-12B

先前申請圖 PREVIOUS APPLICATION PLAN

臨時貨車及貨櫃車停車場和車胎維修場連附屬食堂及寫字樓（為期3年）  
元朗新田丈量約份第105約地段第56號餘段、第165號餘段、  
第166號餘段及第167號B分段餘段和毗連政府土地  
TEMPORARY VEHICLE PARK FOR GOODS VEHICLES AND  
CONTAINER VEHICLES AND TYRE REPAIR AREA WITH ANCILLARY CANTEN  
AND SITE OFFICE FOR A PERIOD OF 3 YEARS  
LOTS 56 RP, 165 RP, 166 RP AND 167 S.B RP IN D.D. 105 AND  
ADJOINING GOVERNMENT LAND, SAN TIN, YUEN LONG  
SCALE 1 : 1 000 比例尺

米 METRES 20 0 20 40 米 METRES

規劃署  
PLANNING  
DEPARTMENT



參考編號  
REFERENCE No.  
A/YL-ST/663

圖 PLAN  
A-1b

# 建議發展大綱圖 Recommended Outline Development Plan

圖 Plan 1



## 申請地點及新田科技城的土地用途建議 APPLICATION SITE AND LAND USE PROPOSAL OF SAN TIN TECHNOPOLE

臨時貨車及貨櫃車停車場和車胎維修場連附屬食堂及寫字樓 (為期3年)  
元朗新田丈量約份第105約地段第56號餘段、第165號餘段、  
第166號餘段及第167號B分段餘段和毗連政府土地  
TEMPORARY VEHICLE PARK FOR GOODS VEHICLES AND CONTAINER VEHICLES AND TYRE REPAIR AREA WITH ANCILLARY CANTEN AND SITE OFFICE FOR A PERIOD OF 3 YEARS  
LOTS 56 RP, 165 RP, 166 RP AND 167 S.B RP IN D.D. 105 AND  
ADJOINING GOVERNMENT LAND, SAN TIN, YUEN LONG

規劃署  
PLANNING  
DEPARTMENT

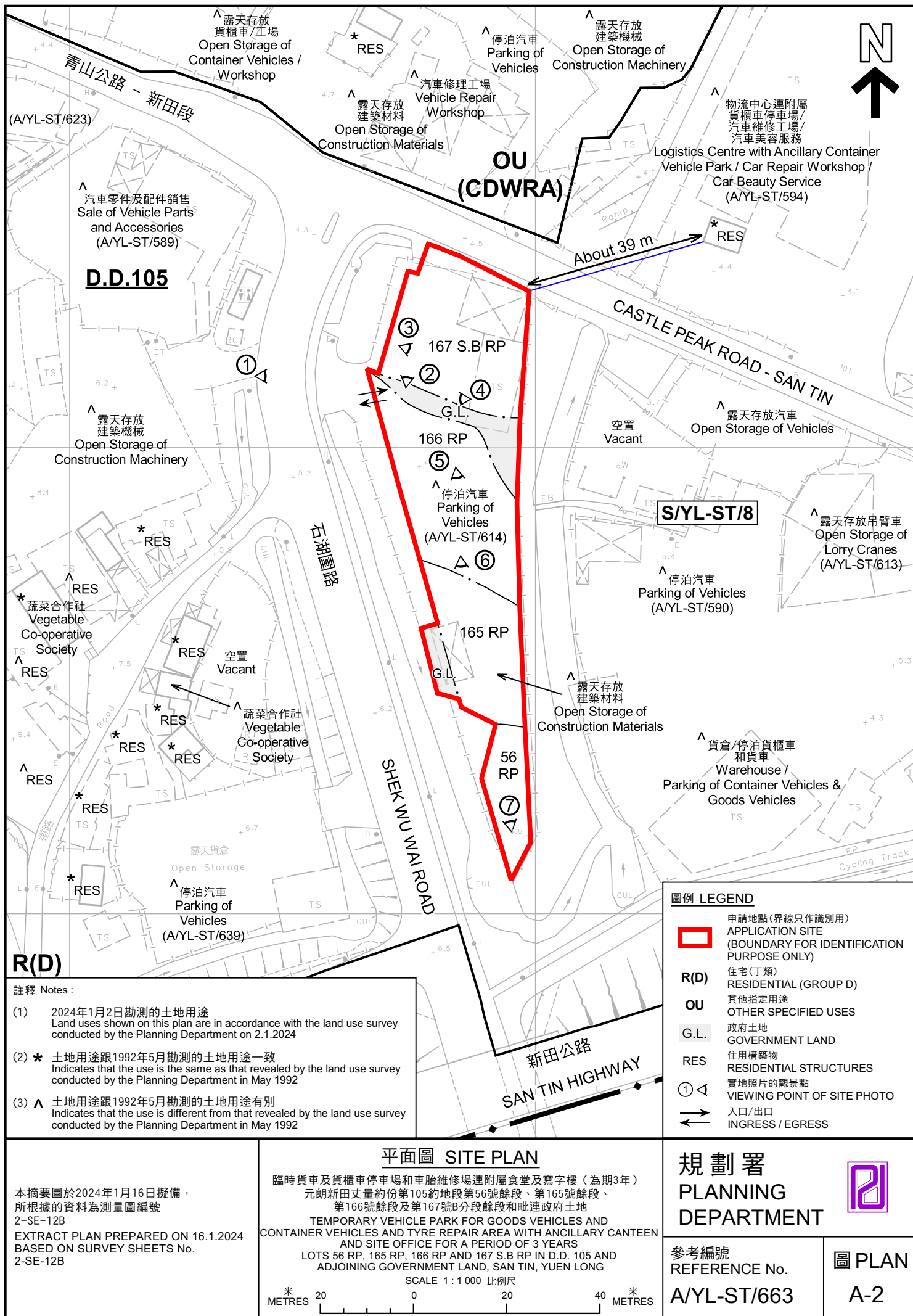


參考編號  
REFERENCE No.  
A/YL-ST/663

圖 PLAN  
A-1c

本摘要圖於2024年1月16日擬備  
EXTRACT PLAN PREPARED  
ON 16.1.2024










圖例 LEGEND



申請地點 (界線只作識別用)  
APPLICATION SITE (BOUNDARY FOR IDENTIFICATION PURPOSE ONLY)

本摘要圖於2024年1月16日擬備，  
所根據的資料為地政總署於2022年3月8日  
拍得的航攝照片編號 E153130C  
EXTRACT PLAN PREPARED ON 16.1.2024  
BASED ON AERIAL PHOTO No.  
E153130C TAKEN ON 8.3.2022  
BY LANDS DEPARTMENT

航攝照片 AERIAL PHOTO

臨時貨車及貨櫃車停車場和車胎維修場連附屬食堂及寫字樓 (為期3年)  
元朗新田丈量約份第105約地段第56號餘段、第165號餘段、  
第166號餘段及第167號B分段餘段和毗連政府土地  
TEMPORARY VEHICLE PARK FOR GOODS VEHICLES AND  
CONTAINER VEHICLES AND TYRE REPAIR AREA WITH ANCILLARY CANTEN  
AND SITE OFFICE FOR A PERIOD OF 3 YEARS  
LOTS 56 RP, 165 RP, 166 RP AND 167 S.B RP IN D.D. 105 AND  
ADJOINING GOVERNMENT LAND, SAN TIN, YUEN LONG

規劃署  
PLANNING  
DEPARTMENT



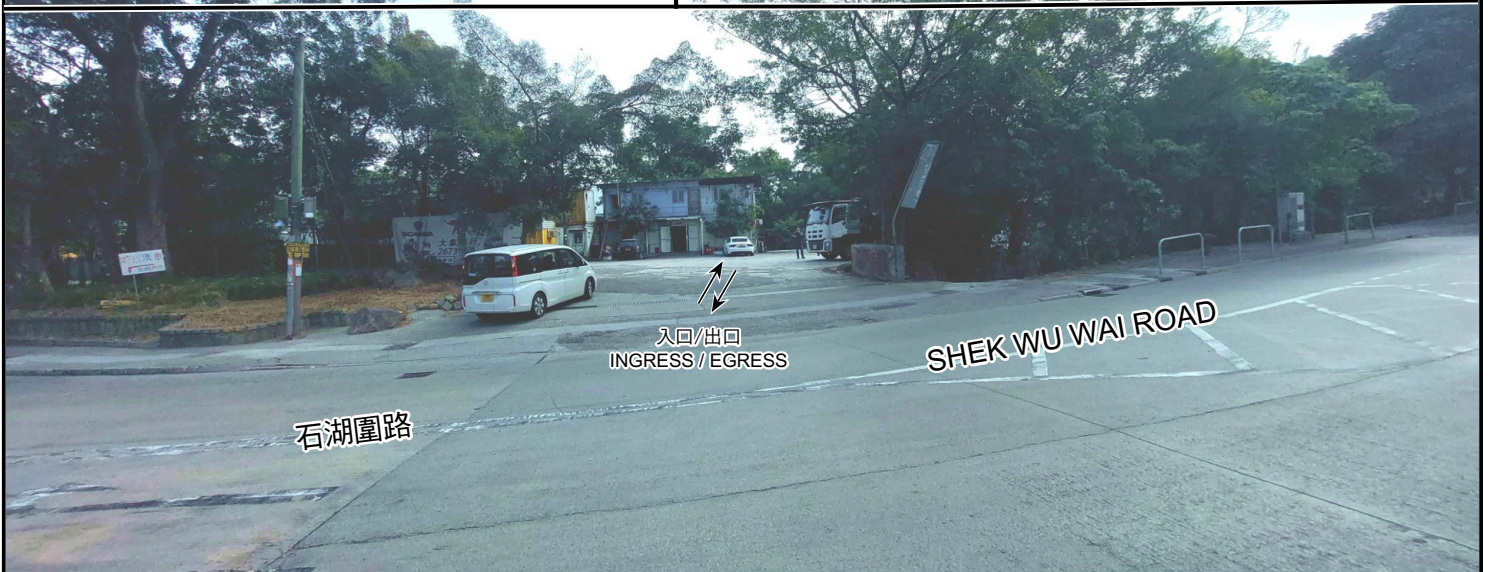
參考編號  
REFERENCE No.  
A/YL-ST/663

圖 PLAN  
A-3



1

申請地點  
APPLICATION SITE



2



申請地點界線只作識別用 APPLICATION SITE BOUNDARY FOR IDENTIFICATION PURPOSE ONLY

實地照片 SITE PHOTOS

本圖於2024年1月16日擬備，所根據的資料為攝於2024年1月2日的實地照片  
PLAN PREPARED ON 16.1.2024  
BASED ON SITE PHOTOS  
TAKEN ON 2.1.2024

臨時貨車及貨櫃車停車場和車胎維修場連附屬食堂及寫字樓（為期3年）  
元朗新田丈量約份第105約地段第56號餘段、第165號餘段、  
第166號餘段及第167號B分段餘段和毗連政府土地  
TEMPORARY VEHICLE PARK FOR GOODS VEHICLES AND  
CONTAINER VEHICLES AND TYRE REPAIR AREA WITH ANCILLARY CANTEEN  
AND SITE OFFICE FOR A PERIOD OF 3 YEARS  
LOTS 56 RP, 165 RP, 166 RP AND 167 S.B RP IN D.D. 105 AND  
ADJOINING GOVERNMENT LAND, SAN TIN, YUEN LONG

規劃署  
PLANNING  
DEPARTMENT



參考編號  
REFERENCE No.  
A/YL-ST/663

圖 PLAN  
A-4a





申請地點界線只作識別用 APPLICATION SITE BOUNDARY FOR IDENTIFICATION PURPOSE ONLY

### 實地照片 SITE PHOTOS

本圖於2024年1月16日擬備，所根據的資料為攝於2024年1月2日的實地照片  
PLAN PREPARED ON 16.1.2024  
BASED ON SITE PHOTOS  
TAKEN ON 2.1.2024

臨時貨車及貨櫃車停車場和車胎維修場連附屬食堂及寫字樓（為期3年）  
元朗新田丈量約份第105約地段第56號餘段、第165號餘段、  
第166號餘段及第167號B分段餘段和毗連政府土地  
TEMPORARY VEHICLE PARK FOR GOODS VEHICLES AND  
CONTAINER VEHICLES AND TYRE REPAIR AREA WITH ANCILLARY CANTEN  
AND SITE OFFICE FOR A PERIOD OF 3 YEARS  
LOTS 56 RP, 165 RP, 166 RP AND 167 S.B RP IN D.D. 105 AND  
ADJOINING GOVERNMENT LAND, SAN TIN, YUEN LONG

規劃署  
PLANNING  
DEPARTMENT



參考編號  
REFERENCE No.  
A/YL-ST/663

圖 PLAN  
A-4b





申請地點界線只作識別用 APPLICATION SITE BOUNDARY FOR IDENTIFICATION PURPOSE ONLY

### 實地照片 SITE PHOTOS

本圖於2024年1月16日擬備，所根據的資料為攝於2024年1月2日的實地照片  
PLAN PREPARED ON 16.1.2024  
BASED ON SITE PHOTOS  
TAKEN ON 2.1.2024

臨時貨車及貨櫃車停車場和車胎維修場連附屬食堂及寫字樓（為期3年）  
元朗新田丈量約份第105約地段第56號餘段、第165號餘段、  
第166號餘段及第167號B分段餘段和毗連政府土地  
TEMPORARY VEHICLE PARK FOR GOODS VEHICLES AND  
CONTAINER VEHICLES AND TYRE REPAIR AREA WITH ANCILLARY CANTEN  
AND SITE OFFICE FOR A PERIOD OF 3 YEARS  
LOTS 56 RP, 165 RP, 166 RP AND 167 S.B RP IN D.D. 105 AND  
ADJOINING GOVERNMENT LAND, SAN TIN, YUEN LONG

規劃署  
PLANNING  
DEPARTMENT



參考編號  
REFERENCE No.  
A/YL-ST/663

圖 PLAN  
A-4c



6



申請地點  
APPLICATION SITE

7



申請地點  
APPLICATION SITE

申請地點界線只作識別用 APPLICATION SITE BOUNDARY FOR IDENTIFICATION PURPOSE ONLY

### 實地照片 SITE PHOTOS

本圖於2024年1月16日擬備，所根據的資料為攝於2024年1月2日的實地照片  
PLAN PREPARED ON 16.1.2024  
BASED ON SITE PHOTOS  
TAKEN ON 2.1.2024

臨時貨車及貨櫃車停車場和車胎維修場連附屬食堂及寫字樓（為期3年）  
元朗新田丈量約份第105約地段第56號餘段、第165號餘段、  
第166號餘段及第167號B分段餘段和毗連政府土地  
TEMPORARY VEHICLE PARK FOR GOODS VEHICLES AND  
CONTAINER VEHICLES AND TYRE REPAIR AREA WITH ANCILLARY CANTEN  
AND SITE OFFICE FOR A PERIOD OF 3 YEARS  
LOTS 56 RP, 165 RP, 166 RP AND 167 S.B RP IN D.D. 105 AND  
ADJOINING GOVERNMENT LAND, SAN TIN, YUEN LONG

規 劃 署  
PLANNING  
DEPARTMENT



參考編號  
REFERENCE No.  
A/YL-ST/663

圖 PLAN  
A-4d