

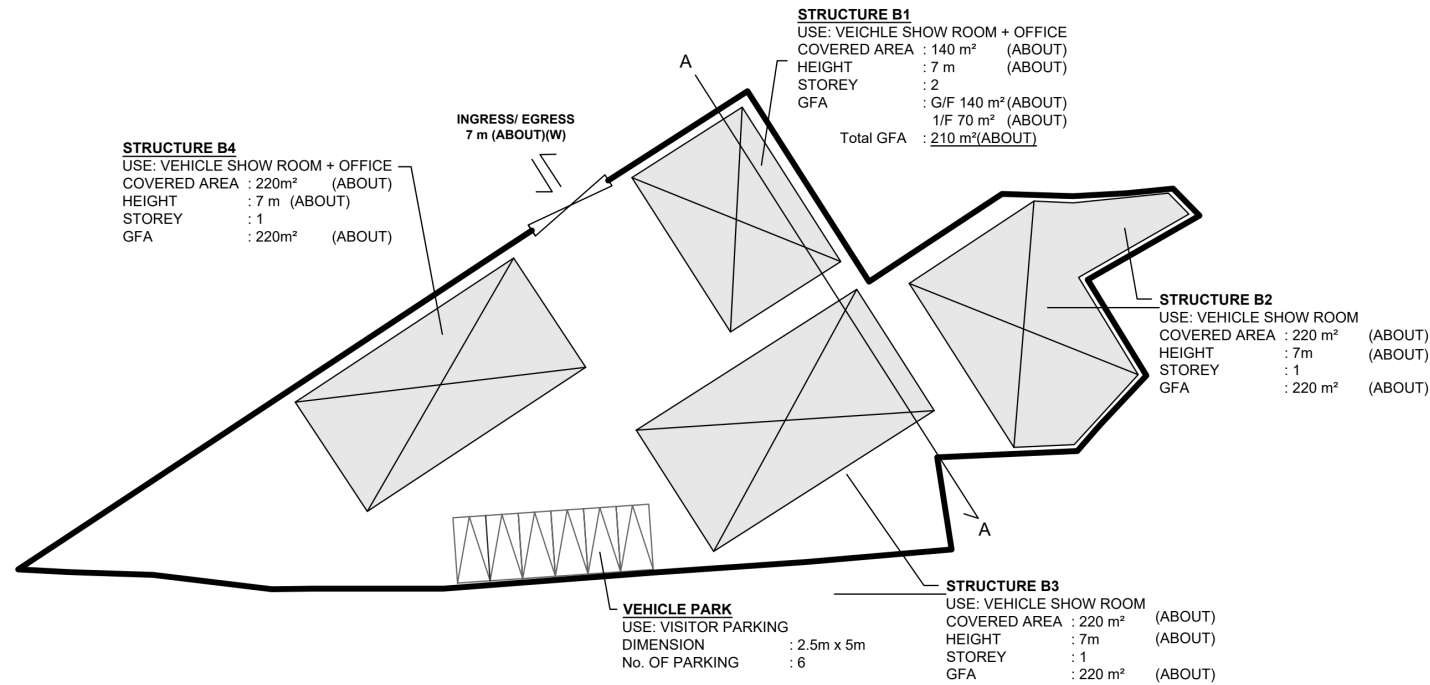
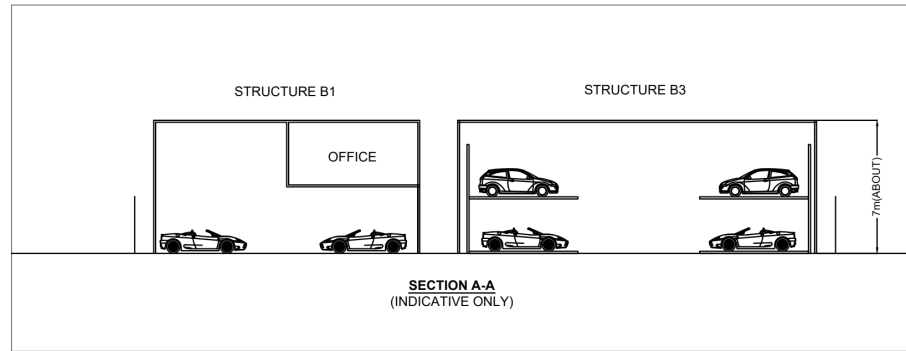
# DEVELOPMENT PARAMETERS

APPLICATION SITE AREA : 1,736 m<sup>2</sup> (ABOUT)  
COVERED AREA : 800 m<sup>2</sup> (ABOUT)  
UNCOVERED AREA : 936 m<sup>2</sup> (ABOUT)

PLOT RATIO : 0.50 (ABOUT)  
SITE COVERAGE : 46% (ABOUT)

NO. OF STRUCTURE : 4  
DOMESTIC GFA : NOT APPLICABLE  
NON-DOMESTIC GFA : 870 m<sup>2</sup> (ABOUT)  
TOTAL GFA : 870 m<sup>2</sup> (ABOUT)

BUILDING HEIGHT : 7 m (ABOUT)  
NO. OF STOREY : 1 - 2



## LEGEND

- APPLICATION SITE
- STRUCTURE (ENCLOSED)
- PARKING SPACE (PC)
- INGRESS / EGRESS



## PROJECT

PROPOSED TEMPORARY SHOP AND SERVICES (VEHICLE SHOW ROOM) WITH ANCILLARY FACILITIES FOR A PERIOD OF 5 YEARS

## SITE LOCATION

LOTS 91 S.D(PART), 91 RP(PART), 103 S.C RP(PART) AND 104 RP IN D.D. 121 AND ADJOINING GOVERNMENT LAND, PING SHAN, YUEN LONG, NEW TERRITORIES

## SCALE

1:500 @ A4

## DRAWING TITLE

LAYOUT PLAN

## DRAWN BY

J.W

## DATE

17.6.2024

## REVISED BY

## DATE

## APPROVED BY

## DATE

## DWG NO.

PLAN 2

## VER.

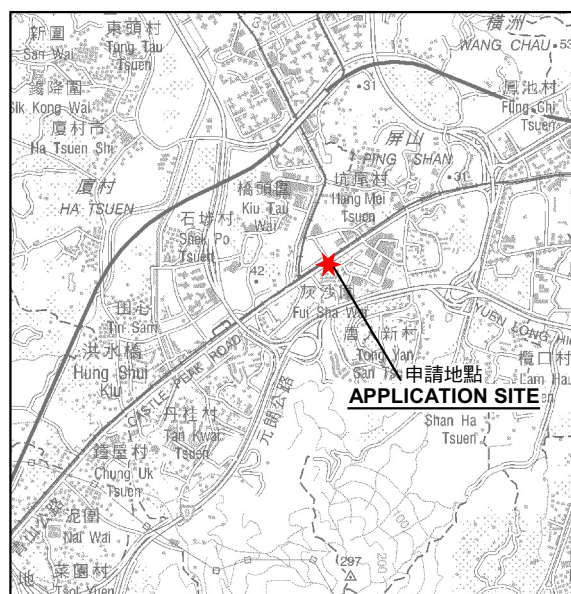
A-1

(摘錄自申請人於 16. 7. 2024 呈交的申請書)  
(Extract from Applicant's  
Submission of 16.7.2024)

參考編號  
REFERENCE No.  
A/YL-TYST/1278

繪圖 DRAWING  
A-2





本摘要圖於2024年11月22日擬備，  
所根據的資料為於2021年8月10日  
核准的分區計劃大綱圖編號 S/YL-TYST/14  
EXTRACT PLAN PREPARED ON 22.11.2024  
BASED ON OUTLINE ZONING PLAN No.  
S/YL-TYST/14 APPROVED ON 10.8.2021

規劃署  
PLANNING  
DEPARTMENT

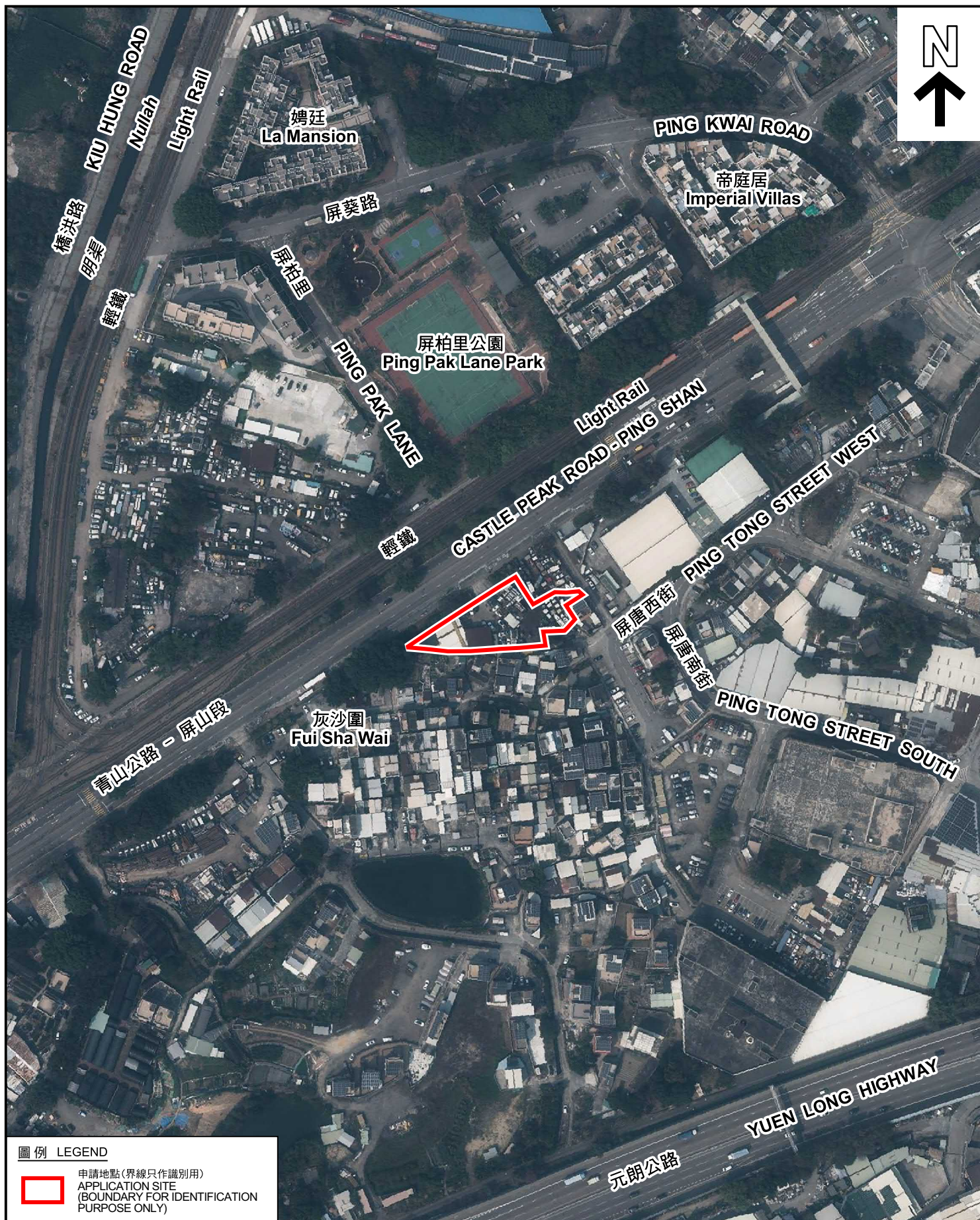


參考編號  
REFERENCE No.









# 圖例 LEGEND



申請地點(界線只作識別用)  
APPLICATION SITE  
(BOUNDARY FOR IDENTIFICATION  
PURPOSE ONLY)

## 航攝照片 AERIAL PHOTO

本摘要圖於2024年11月22日擬備，所根據的資料為地政總署於2023年2月24日拍得的航攝照片編號 E188660C  
EXTRACT PLAN PREPARED ON 22.11.2024  
BASED ON AERIAL PHOTO No.  
E188660C TAKEN ON 24.2.2023 BY  
LANDS DEPARTMENT

擬議臨時商店及服務行業(汽車陳列室)連附屬設施(為期5年)  
元朗屏山丈量約份第121約地段第91號D分段(部分)、第91號餘段(部分)、  
第103號C分段餘段(部分)及第104號餘段和毗連政府土地  
PROPOSED TEMPORARY SHOP AND SERVICES  
(MOTOR-VEHICLE SHOWROOM) WITH ANCILLARY FACILITIES  
FOR A PERIOD OF 5 YEARS  
LOTS 91 S.D (PART), 91 RP (PART), 103 S.C RP (PART) AND 104 RP IN  
D.D.121 AND ADJOINING GOVERNMENT LAND, PING SHAN, YUEN LONG

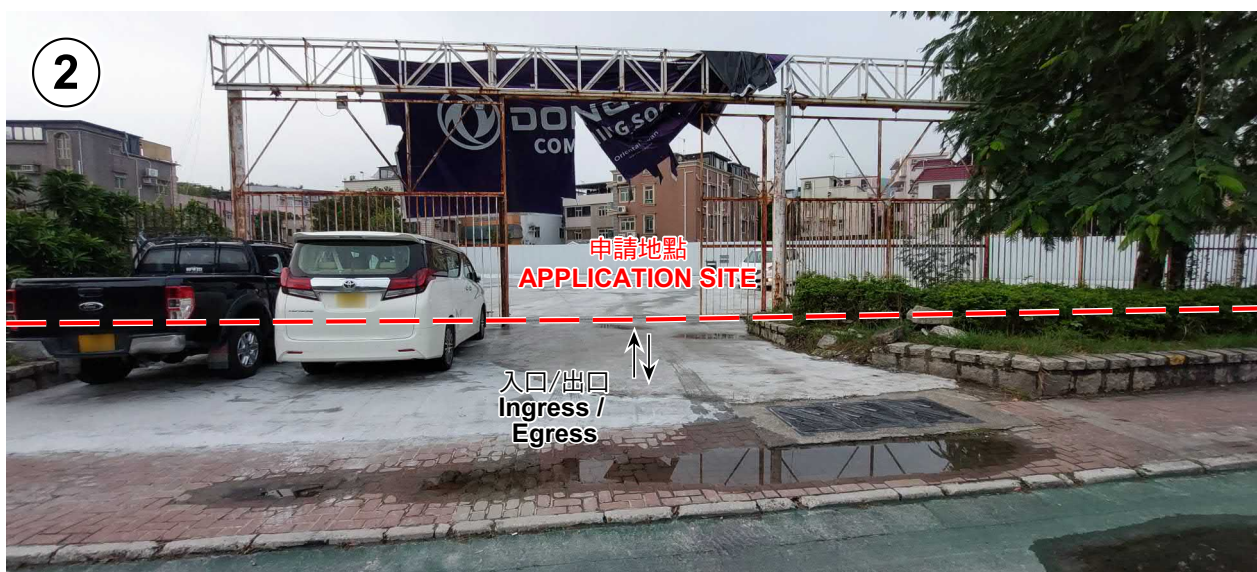
規劃署  
PLANNING  
DEPARTMENT



參考編號  
REFERENCE No.  
A/YL-TYST/1278

圖 PLAN  
A-3





申請地點界線只作識別用 APPLICATION SITE BOUNDARY FOR IDENTIFICATION PURPOSE ONLY

### 實地照片 SITE PHOTOS

本圖於2024年11月26日擬備，所根據的資料為攝於2024年11月25日的實地照片  
PLAN PREPARED ON 26.11.2024  
BASED ON SITE PHOTOS  
TAKEN ON 25.11.2024

擬議臨時商店及服務行業(汽車陳列室)連附屬設施(為期5年)  
元朗屏山丈量約份第121約地段第91號D分段(部分)、第91號餘段(部分)、  
第103號C分段餘段(部分)及第104號餘段和毗連政府土地  
PROPOSED TEMPORARY SHOP AND SERVICES  
(MOTOR-VEHICLE SHOWROOM) WITH ANCILLARY FACILITIES  
FOR A PERIOD OF 5 YEARS  
LOTS 91 S.D (PART), 91 RP (PART), 103 S.C RP (PART) AND 104 RP IN  
D.D.121 AND ADJOINING GOVERNMENT LAND, PING SHAN, YUEN LONG

規 劃 署  
PLANNING  
DEPARTMENT



參考編號  
REFERENCE No.  
A/YL-TYST/1278

圖 PLAN  
A-4