

圖例

LEGEND

申述個案編號 R 1 以及相關意見編號 C 1 及 C 2

REPRESENTATION No. R1 AND RELATED COMMENTS No. C1 & C2

C

商業

COMMERCIAL

OU

其他指定用途

OTHER SPECIFIED USES

①➡

直升機的拍攝方向

VIEWING DIRECTION FROM HELICOPTER

②◀

實地照片的觀景點

VIEWING POINT OF SITE PHOTO

界線只作識別用

BOUNDARY FOR IDENTIFICATION PURPOSE ONLY

項目 A1 及 A2 - 平面圖

ITEMS A1 AND A2 - SITE PLAN

就赤鱗角分區計劃大綱草圖編號 S/I-CLK/15

提出的申述個案編號 R 1 以及相關意見編號 C 1 及 C 2 作出考慮

CONSIDERATION OF REPRESENTATION No. R1 AND RELATED COMMENTS No. C1 & C2

DRAFT CHEK LAP KOK OUTLINE ZONING PLAN No. S/I-CLK/15

SCALE 1 : 7 500 比例尺

米 100 0 100 200 300 400 500 600 700 米

METRES

本摘要圖於2022年7月28日擬備，
所根據的資料為 iB10000 數碼地形圖

EXTRACT PLAN PREPARED ON 28.7.2022
BASED ON iB10000 DIGITAL TOPOGRAPHICAL MAP

規劃署

PLANNING DEPARTMENT

參考編號

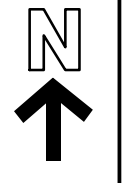
REFERENCE No.

R/S/I-CLK/15-1

圖

PLAN

H-2a



圖例 LEGEND

-  申述個案編號 R 1 以及相關意見編號 C 1 及 C 2
REPRESENTATION No. R1 AND
RELATED COMMENTS No. C1 & C2
- 界線只作識別用
BOUNDARY FOR IDENTIFICATION PURPOSE ONLY

項目 A 1 及 A 2 - 航攝照片
ITEMS A1 AND A2 - AERIAL PHOTO

就赤鱗角分區計劃大綱草圖編號 S/I-CLK/15
提出的申述個案編號 R 1 以及相關意見編號 C 1 及 C 2 作出考慮
CONSIDERATION OF REPRESENTATION No. R1 AND RELATED COMMENTS No. C1 & C2
DRAFT CHEK LAP KOK OUTLINE ZONING PLAN No. S/I-CLK/15

規劃署
PLANNING DEPARTMENT



參考編號
REFERENCE No.
R/S/I-CLK/15-1

圖 PLAN
H-2b

本摘要圖於2022年7月28日擬備，所根據的資料為
地政總署於2021年2月4日拍得的航攝照片
EXTRACT PLAN PREPARED ON 28.7.2022 BASED ON
AERIAL PHOTOS TAKEN ON 4.2.2021 BY LANDS DEPARTMENT

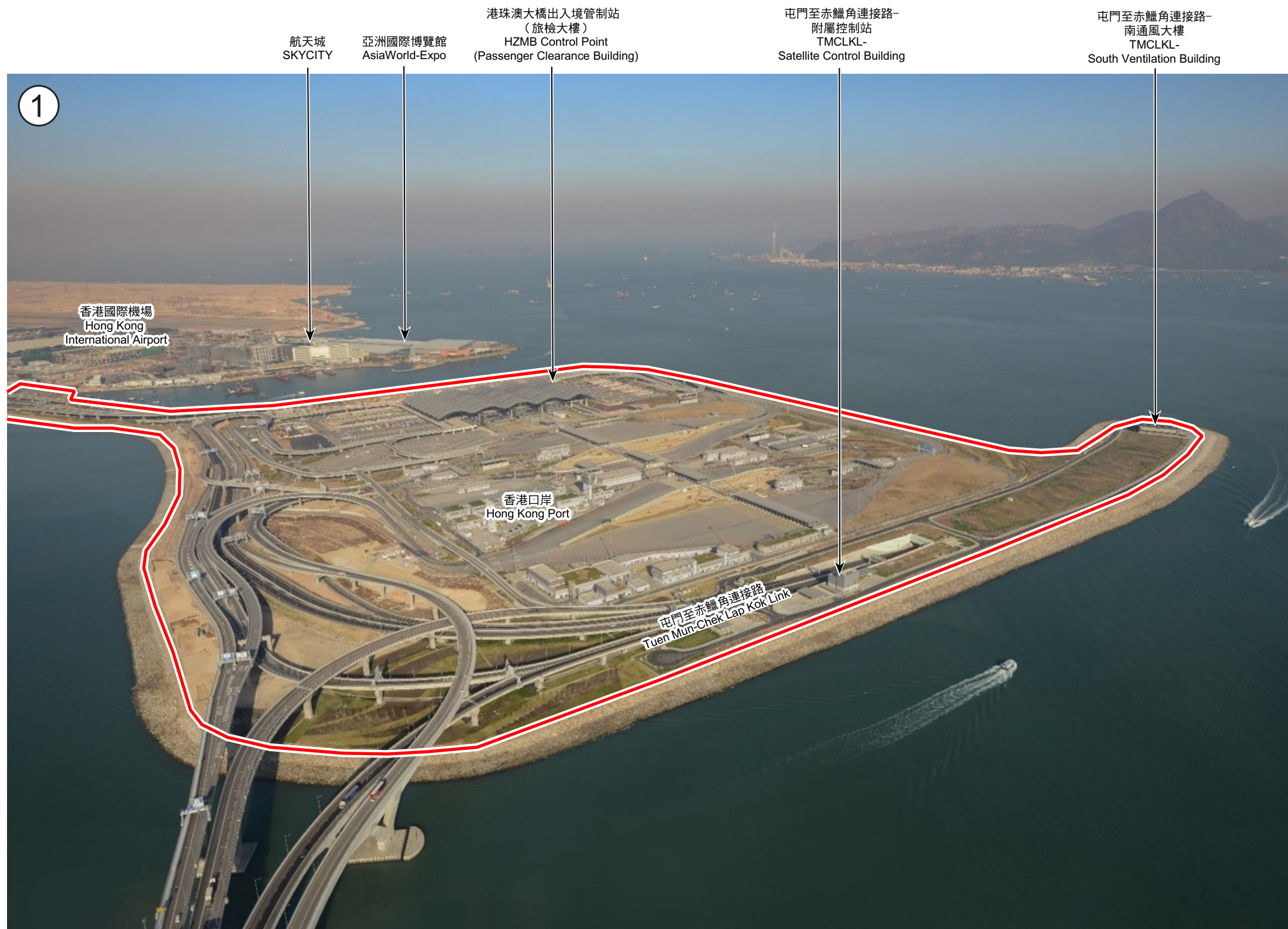



圖 例 LEGEND

 申述個案編號 R 1 以及相關意見編號 C 1 及 C 2
REPRESENTATION No. R1 AND RELATED
COMMENTS No. C1 & C2

界線只作識別用
BOUNDARY FOR IDENTIFICATION PURPOSE ONLY

本摘要圖於2022年8月5日擬備，所根據的資料為
路政署於2021年1月12日從直升機拍得的照片

EXTRACT PLAN PREPARED ON 5.8.2022 BASED ON
PHOTO FROM HELICOPTER TAKEN ON 12.1.2021 BY
HIGHWAYS DEPARTMENT

項目 A1及A2 - 實地照片
ITEMS A1 AND A2 - SITE PHOTO

就赤鱗角分區計劃大綱草圖編號 S / I - C L K / 15
提出的申述個案編號 R 1 以及相關意見編號 C 1 及 C 2 作出考慮

CONSIDERATION OF REPRESENTATION No. R1 AND RELATED COMMENTS No. C1 & C2
DRAFT CHEK LAP KOK OUTLINE ZONING PLAN No. S/I-CLK/15

規 劃 署
PLANNING DEPARTMENT



參考編號
REFERENCE No.
R/S/I-CLK/15-1

圖 PLAN
H-2c

港珠澳大橋出入境管制站
(旅檢大樓)
HZMB Control Point
(Passenger Clearance Building)

航天城
SKYCITY

亞洲國際博覽館
AsiaWorld-Expo



屯門至赤鱗角連接路-南通風大樓
TMCLKL-South Ventilation Building



屯門至赤鱗角連接路-附屬控制站
TMCLKL-Satellite Control Building



本摘要圖於2022年8月23日擬備，所根據的資料
為於2022年7月4日拍得的實地照片
EXTRACT PLAN PREPARED ON 23.8.2022
BASED ON SITE PHOTOS TAKEN ON 4.7.2022

項目 A1 及 A2 - 實地照片 ITEMS A1 AND A2 - SITE PHOTOS

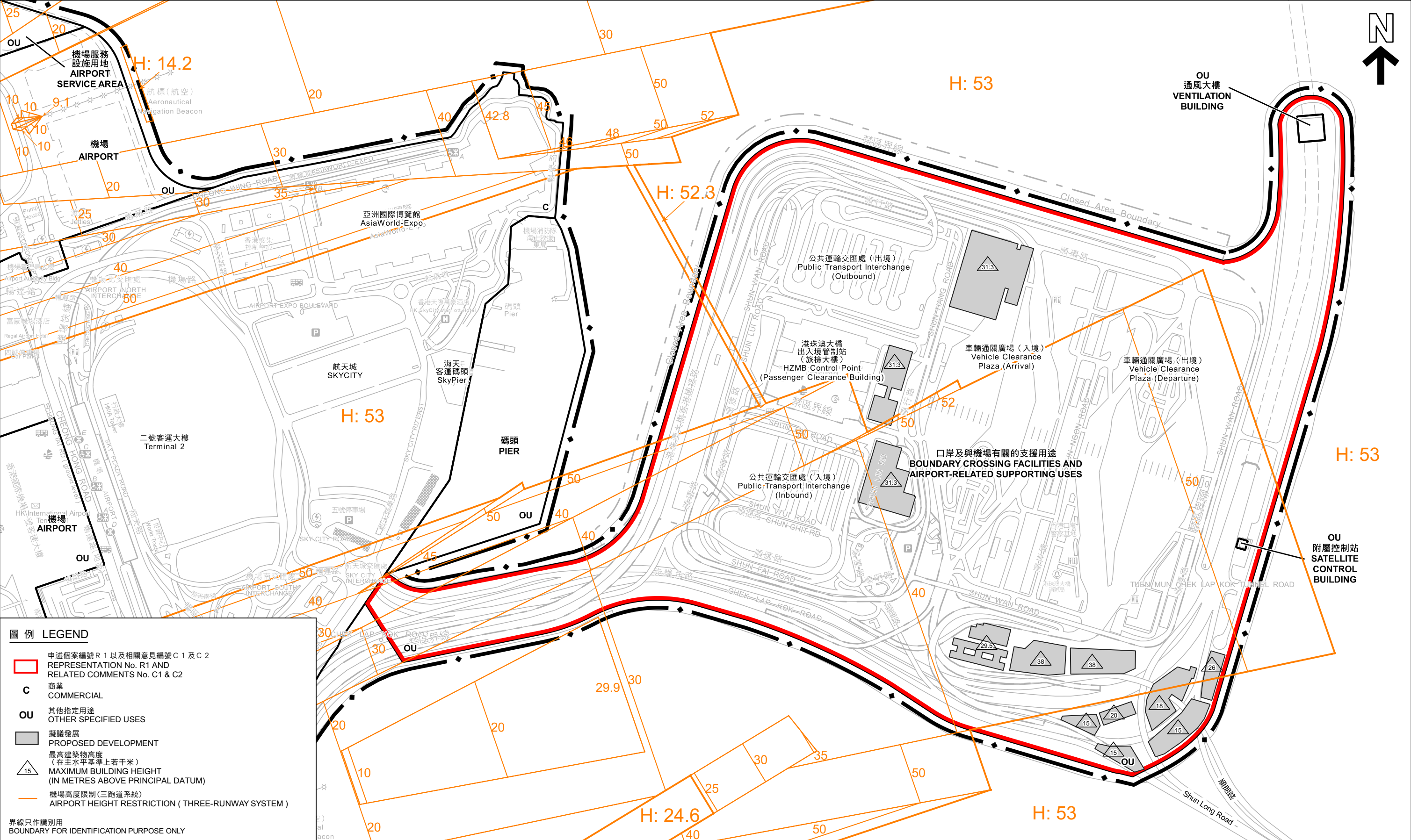
就赤鱗角分區計劃大綱草圖編號 S/I-CLK/15
提出的申述個案編號 R 1 以及相關意見編號 C 1 及 C 2 作出考慮
CONSIDERATION OF REPRESENTATION No. R1 AND RELATED COMMENTS No. C1 & C2
DRAFT CHEK LAP KOK OUTLINE ZONING PLAN No. S/I-CLK/15

規劃署
PLANNING
DEPARTMENT



參考編號
REFERENCE No.
R/S/I-CLK/15-1

圖 PLAN
H-2d



圖例

LEGEND

申述個案編號 R 1 以及相關意見編號 C 1 及 C 2

REPRESENTATION No. R1 AND RELATED COMMENTS No. C1 & C2

C

商業

COMMERCIAL

OU

其他指定用途

OTHER SPECIFIED USES

擬議發展

PROPOSED DEVELOPMENT

15

最高建築物高度
(在主水平基準上若干米)

MAXIMUM BUILDING HEIGHT
(IN METRES ABOVE PRINCIPAL DATUM)

機場高度限制 (三跑道系統)

AIRPORT HEIGHT RESTRICTION (THREE-RUNWAY SYSTEM)

界線只作識別用

BOUNDARY FOR IDENTIFICATION PURPOSE ONLY

項目 A1 及 A 2 - 機場高度限制

ITEMS A1 AND A2 - AIRPORT HEIGHT RESTRICTION

就赤鱗角分區計劃大綱草圖編號 S/I-CLK/15

提出的申述個案編號 R 1 以及相關意見編號 C 1 及 C 2 作出考慮

CONSIDERATION OF REPRESENTATION No. R1 AND RELATED COMMENTS No. C1 & C2

DRAFT CHEK LAP KOK OUTLINE ZONING PLAN No. S/I-CLK/15

SCALE 1 : 7 500 比例尺

米 100 0 100 200 300 400 500 600 700 米

METRES

規劃署

PLANNING DEPARTMENT

參考編號

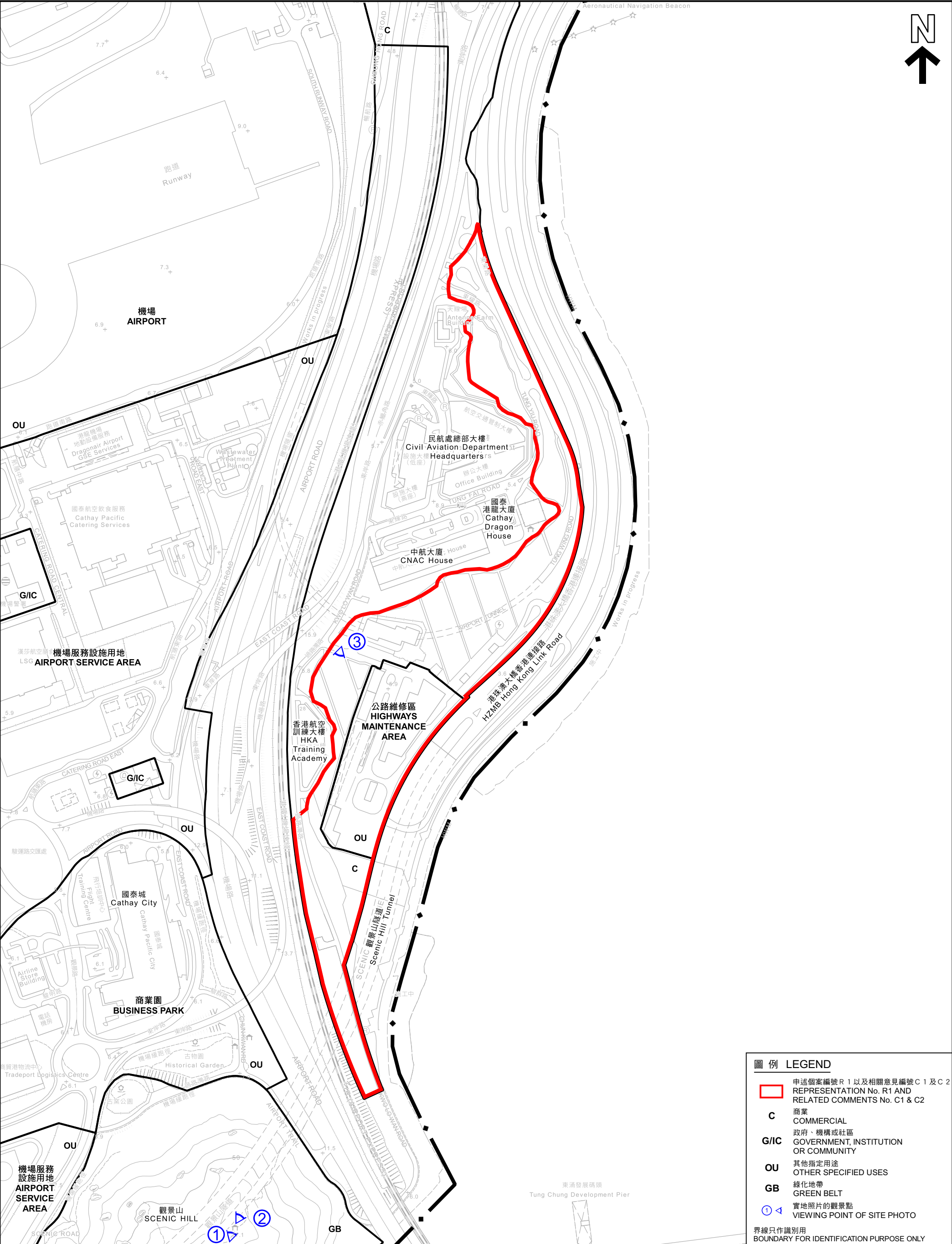
REFERENCE No.

R/S/I-CLK/15-1

圖

PLAN

H-2e



本摘要圖於2022年8月4日擬備，
所根據的資料為iB5000數碼地形圖

EXTRACT PLAN PREPARED ON 4.8.2022
BASED ON iB5000 DIGITAL TOPOGRAPHICAL
MAP

項目 B 1 及 B 2 - 平面圖
ITEMS B1 AND B2 - SITE PLAN

就赤鱗角分區計劃大綱草圖編號 S/I-CLK/15
提出的申述個案編號 R 1 以及相關意見編號 C 1 及 C 2 作出考慮
CONSIDERATION OF REPRESENTATION No. R1 AND RELATED COMMENTS No. C1 & C2
DRAFT CHEK LAP KOK OUTLINE ZONING PLAN No. S/I-CLK/15

SCALE 1 : 5 000 比例尺

米 100 0 100 200 300 400 米

METRES

規劃署
PLANNING
DEPARTMENT

參考編號
REFERENCE No.

R/S/I-CLK/15-1

圖 PLAN

H-3a



圖例 LEGEND



申述個案編號 R 1 以及相關意見編號 C 1 及 C 2
REPRESENTATION No. R1 AND
RELATED COMMENTS No. C1 & C2

界線只作識別用
BOUNDARY FOR IDENTIFICATION PURPOSE ONLY

本摘要圖於2022年8月4日擬備，所根據的資料為地政總署於 2021年2月4日拍得的航攝照片
EXTRACT PLAN PREPARED ON 4.8.2022
BASED ON AERIAL PHOTOS TAKEN ON
4.2.2021 BY LANDS DEPARTMENT

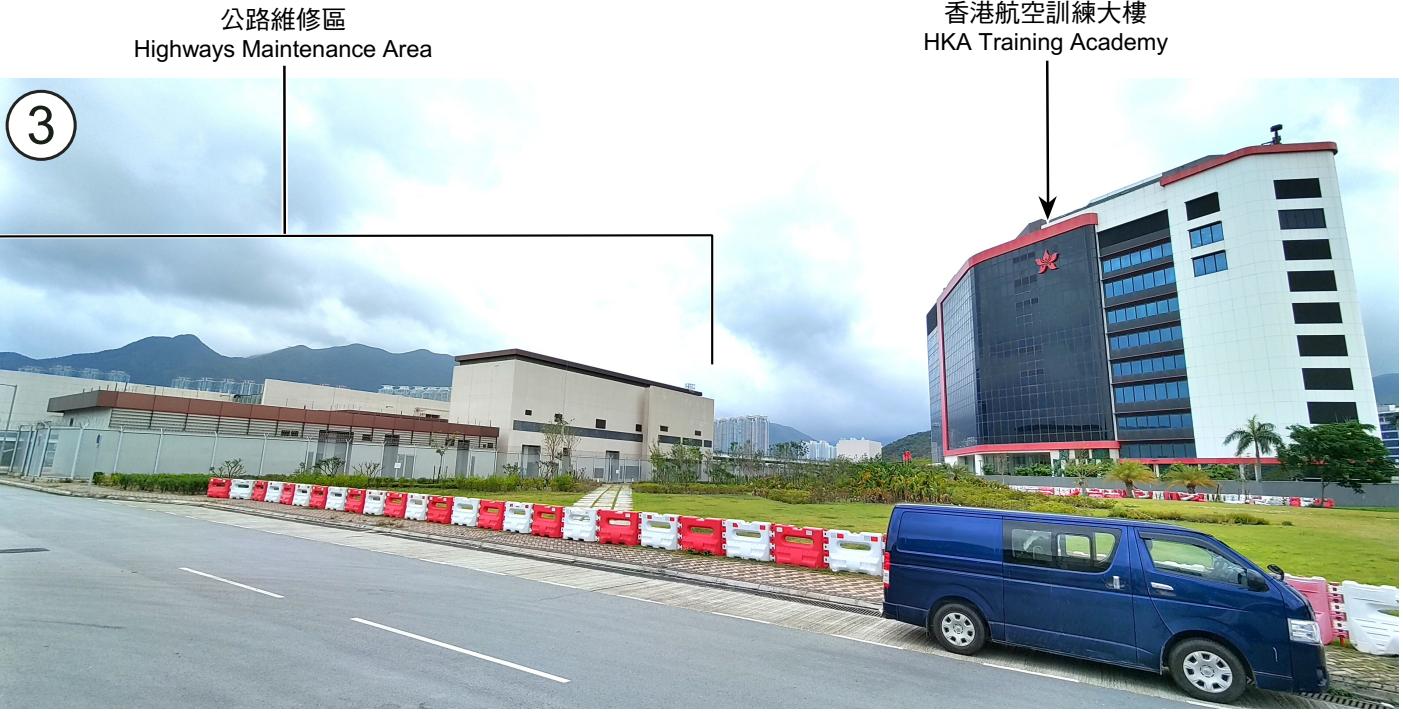
項目 B 1 及 B 2 - 航攝照片
ITEMS B1 AND B2 - AERIAL PHOTO
就赤鱗角分區計劃大綱草圖編號 S/I-CLK/15
提出的申述個案編號 R 1 以及相關意見編號 C 1 及 C 2 作出考慮
CONSIDERATION OF REPRESENTATION No. R1 AND RELATED COMMENTS No. C1 & C2
DRAFT CHEK LAP KOK OUTLINE ZONING PLAN No. S/I-CLK/15

規劃署
PLANNING
DEPARTMENT



參考編號
REFERENCE No.
R/S/I-CLK/15-1

圖 PLAN
H-3b



項目 B 1 及 B 2 - 實地照片
ITEMS B1 AND B2 - SITE PHOTOS

就赤鱗角分區計劃大綱草圖編號 S/I-CLK/15
提出的申述個案編號 R 1 以及相關意見編號 C 1 及 C 2 作出考慮
CONSIDERATION OF REPRESENTATION No. R1 AND RELATED COMMENTS No. C1 & C2
DRAFT CHEK LAP KOK OUTLINE ZONING PLAN No. S/I-CLK/15

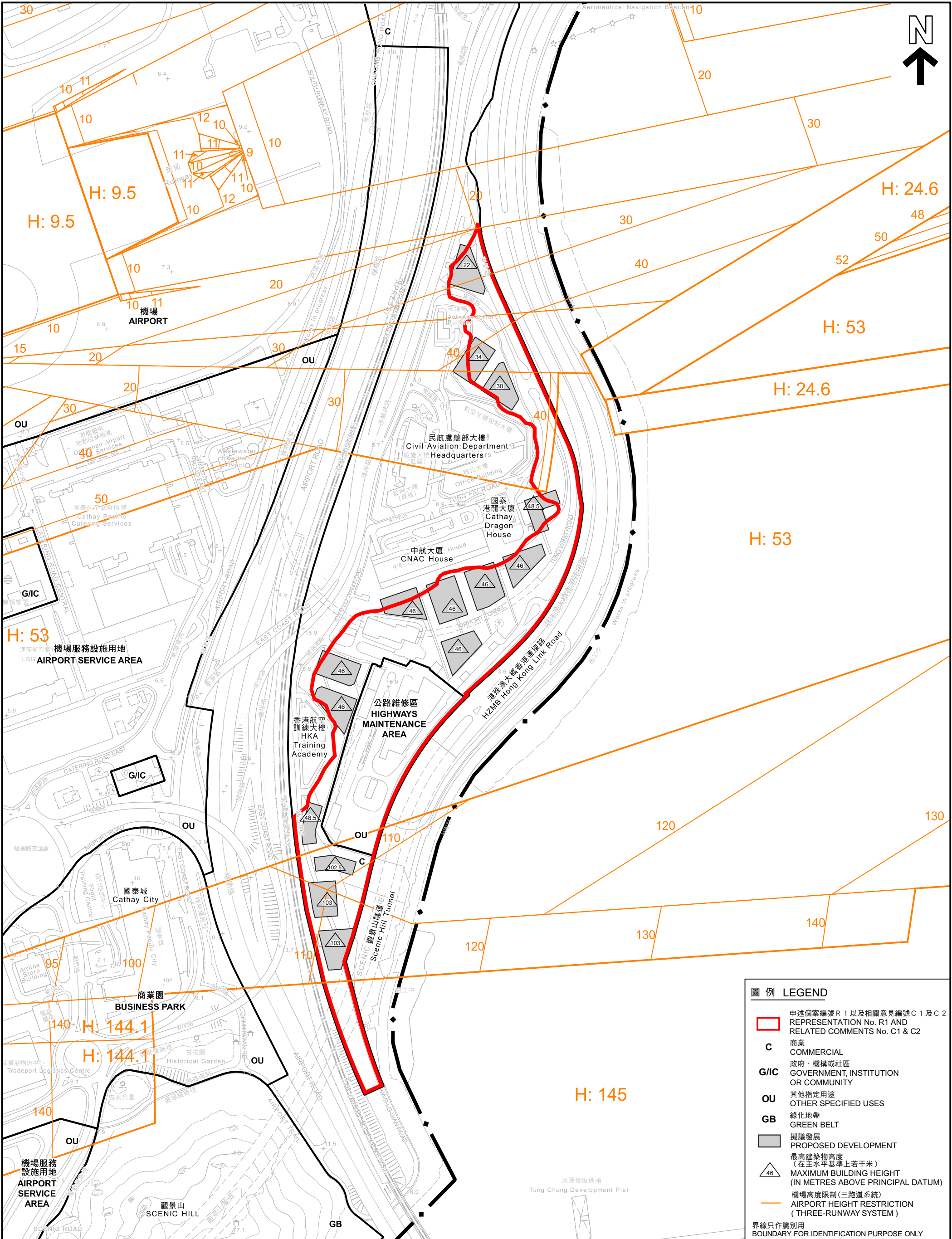
規 劃 署
PLANNING
DEPARTMENT



參考編號
REFERENCE No.
R/S/I-CLK/15-1

圖 PLAN
H-3c

本摘要圖於2022年8月23日擬備，所根據的資料
為於2022年7月4日及11日拍得的實地照片
EXTRACT PLAN PREPARED ON 23.8.2022
BASED ON SITE PHOTOS TAKEN ON 4 AND
11.7.2022



本摘要圖於2022年8月4日擬備
EXTRACT PLAN PREPARED ON 4.8.2022

項目 B 1及 B 2 - 機場高度限制
ITEMS B1 AND B2 - AIRPORT HEIGHT RESTRICTION


就赤鯪角分區計劃大綱草圖編號 S/I-CLK/15
提出的申述個案編號 R 1 以及相關意見編號 C 1 及 C 2 作出考慮
CONSIDERATION OF REPRESENTATION No. R1 AND RELATED COMMENTS No. C1 & C2
DRAFT CHEK LAP KOK OUTLINE ZONING PLAN No. S/I-CLK/15

SCALE 1:5 000 比例尺

米 100 0 100 200 300 400 米

METRES

規劃署
PLANNING
DEPARTMENT



參考編號
REFERENCE No.

R/S/I-CLK/15-1

圖 PLAN

H-3d