

西貢東郊野公園  
SAI KUNG EAST COUNTRY PARK



申述個案編號R1至R17  
REPRESENTATIONS No. R1 TO R17  
相關意見編號C1至C61  
RELATED COMMENTS No. C1 TO C61

A

B

白腊  
Pak Lap

白腊仔  
PAK LAP TSAI

白腊灣  
PAK LAP WAN

申述個案編號R1, R4至R6及R17  
REPRESENTATIONS No. R1, R4 TO R6 AND R17  
相關意見編號C1至C54  
RELATED COMMENTS No. C1 TO C54

圖例 LEGEND

修訂項目 AMENDMENT ITEMS



由「鄉村式發展」地帶改劃為「政府、機構或社區（1）」地帶  
REZONING FROM "VILLAGE TYPE DEVELOPMENT"  
TO "GOVERNMENT, INSTITUTION OR COMMUNITY (1)"



由「政府、機構或社區」地帶改劃為「自然保育區」  
REZONING FROM "GOVERNMENT, INSTITUTION OR  
COMMUNITY" TO "CONSERVATION AREA"

用途地帶界線只作識別用

ZONING BOUNDARY FOR IDENTIFICATION PURPOSE ONLY

申述個案及相關意見位置圖  
LOCATION PLAN OF REPRESENTATIONS AND RELATED COMMENTS

就白腊分區計劃大綱草圖編號 S/SK-PL/3  
提出的申述個案編號R1至R17及相關意見編號C1至C61作出考慮  
CONSIDERATION OF REPRESENTATIONS No. R1 TO R17  
AND RELATED COMMENTS No. C1 TO C61  
TO THE DRAFT PAK LAP OUTLINE ZONING PLAN No. S/SK-PL/3

SCALE 1:5 000 比例尺  
米 100 0 100 200 米  
METRES

規劃署  
PLANNING  
DEPARTMENT



參考編號  
REFERENCE No.  
R/S/SK-PL/3-1 to 17

圖 PLAN  
H-1

本摘要圖於2020年9月18日擬備，  
所根據的資料為於2020年4月3日  
展示的分區計劃大綱草圖編號S/SK-PL/3  
EXTRACT PLAN PREPARED ON 18.9.2020  
BASED ON DRAFT OUTLINE ZONING PLAN  
No. S/SK-PL/3 EXHIBITED ON 3.4.2020



西貢東郊野公園  
SAI KUNG EAST  
COUNTRY PARK



白腊的鄉村範圍  
VILLAGE ENVIRONS OF  
PAK LAP

西貢東郊野公園  
SAI KUNG EAST  
COUNTRY PARK

白腊  
PAK LAP

申述個案編號R1至R17  
REPRESENTATIONS No. R1 TO R17  
相關意見編號C1至C61  
RELATED COMMENTS No. C1 TO C61

現有村公所  
EXISTING  
VILLAGE OFFICE

申述個案編號R1, R4至R6及R17  
REPRESENTATIONS No. R1, R4 TO R6 AND R17  
相關意見編號C1至C54  
RELATED COMMENTS No. C1 TO C54

修訂項目 AMENDMENT ITEMS



由「鄉村式發展」地帶改劃為  
「政府、機構或社區(1)」地帶(0.03公頃)  
REZONING FROM "VILLAGE TYPE DEVELOPMENT" TO  
"GOVERNMENT, INSTITUTION OR COMMUNITY (1)" (0.03 ha)



由「政府、機構或社區」地帶改劃為「自然保育區」(0.02公頃)  
REZONING FROM "GOVERNMENT, INSTITUTION OR  
COMMUNITY" TO "CONSERVATION AREA" (0.02 ha)

現有溪澗  
EXISTING STREAM

圖例 LEGEND

所根據的用途地帶為  
白腊分區計劃大綱草圖編號S/SK-PL/3  
ZONINGS BASED ON DRAFT  
PAK LAP OUTLINE ZONING PLAN No. S/SK-PL/3



規劃範圍界線  
BOUNDARY OF PLANNING SCHEME



鄉村式發展  
VILLAGE TYPE DEVELOPMENT



政府、機構或社區  
GOVERNMENT, INSTITUTION OR  
COMMUNITY



農業  
AGRICULTURE



自然保育區  
CONSERVATION AREA

界線只作識別用  
BOUNDARY FOR IDENTIFICATION PURPOSE ONLY

本摘要圖於2020年9月18日擬備，  
所根據的資料為地政總署  
於2019年7月16日拍得的  
航攝照片編號E058581C  
EXTRACT PLAN PREPARED ON 18.9.2020  
BASED ON AERIAL PHOTO No. E058581C  
TAKEN ON 16.7.2019  
BY LANDS DEPARTMENT

申述個案及相關意見航攝照片  
AERIAL PHOTO OF REPRESENTATIONS AND RELATED COMMENTS

就白腊分區計劃大綱草圖編號 S/SK-PL/3  
提出的申述個案編號 R 1 至 R 1 7 及相關意見編號 C 1 至 C 6 1 作出考慮  
CONSIDERATION OF REPRESENTATIONS No. R1 TO R17  
AND RELATED COMMENTS No. C1 TO C61  
TO THE DRAFT PAK LAP OUTLINE ZONING PLAN No. S/SK-PL/3

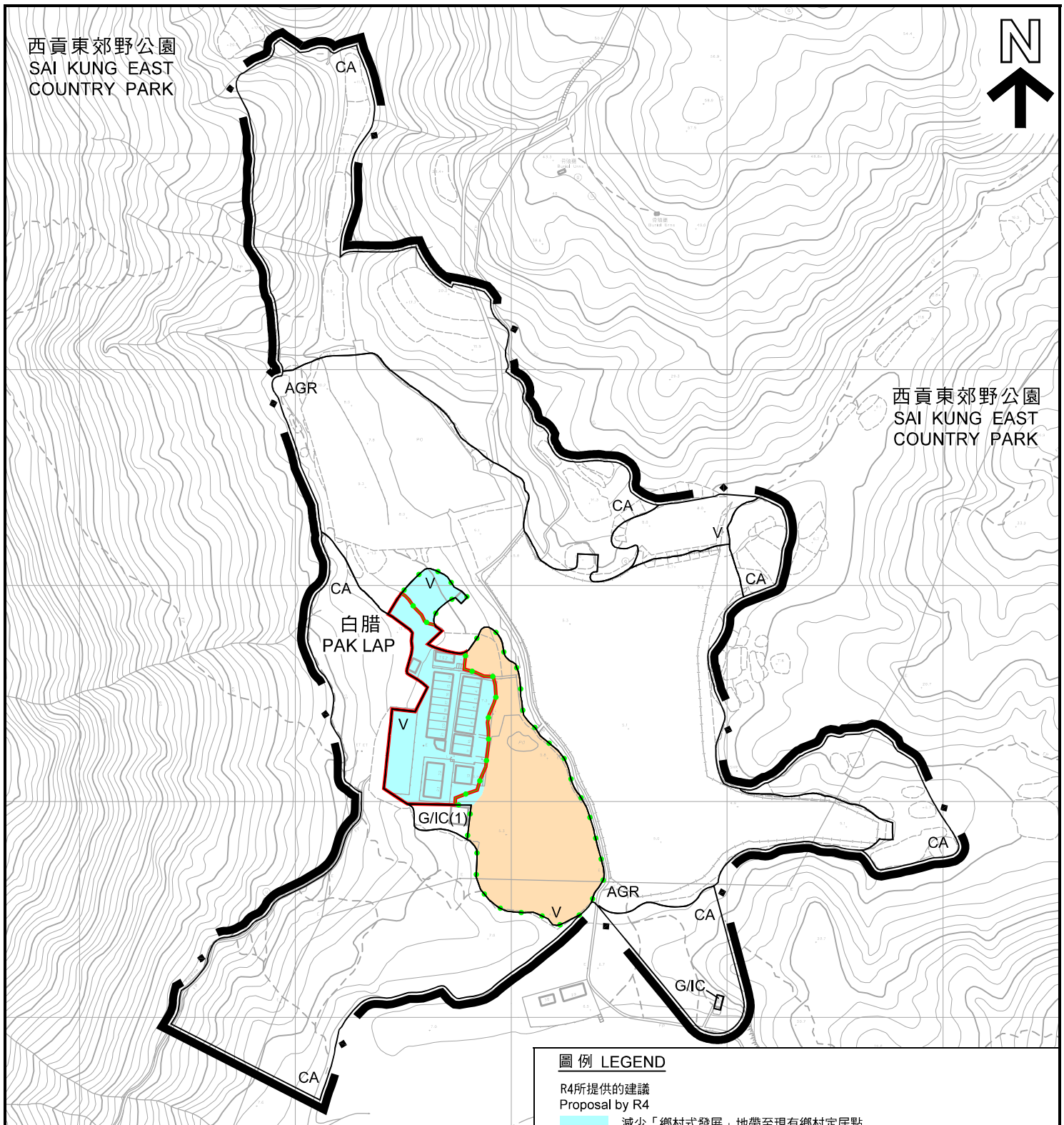
規劃署  
PLANNING  
DEPARTMENT



參考編號  
REFERENCE No.  
R/S/SK-PL/3-1 to 17

圖 PLAN  
H-2





所根據的用途地帶為白腊分區計劃大綱草圖編號S/SK-PL/3  
ZONINGS BASED ON DRAFT PAK LAP OUTLINE ZONING PLAN No. S/SK-PL/3



規劃範圍界線  
BOUNDARY OF PLANNING SCHEME



鄉村式發展  
VILLAGE TYPE DEVELOPMENT



政府、機構或社區  
GOVERNMENT, INSTITUTION  
OR COMMUNITY



農業  
AGRICULTURE



自然保育區  
CONSERVATION AREA

用途地帶界線只作識別用

ZONING BOUNDARY FOR IDENTIFICATION PURPOSE ONLY

#### 圖例 LEGEND

R4所提供的建議

Proposal by R4

減少「鄉村式發展」地帶至現有鄉村定居點  
Reducing the "V" zone to confine to the existing village settlements

改劃為「綠化地帶」或「自然保育區」  
Rezoning to "GREEN BELT" ("GB") or "CA"

R5所提供的建議

Proposal by R5

減少「鄉村式發展」地帶至現有鄉村定居點  
Reducing the "V" zone to confine to the existing village settlements

改劃為「綠化地帶」  
Rezoning to "GB"

本摘要圖於2020年9月18日擬備，  
所根據的資料為測量圖編號  
8-SE-22D及12-NE-2B

EXTRACT PLAN PREPARED ON 18.9.2020  
BASED ON SURVEY SHEETS No.  
8-SE-22D & 12-NE-2B

#### R4及R5所提供的建議 PROPOSALS BY R4 & R5

就白腊分區計劃大綱草圖編號 S/SK-PL/3  
提出的申述個案編號R 1至R 17及相關意見編號C 1至C 6 1作出考慮  
CONSIDERATION OF REPRESENTATIONS No. R1 TO R17  
AND RELATED COMMENTS No. C1 TO C61  
TO THE DRAFT PAK LAP OUTLINE ZONING PLAN No. S/SK-PL/3

SCALE 1 : 2 500 比例尺  
米 50 0 50 100 米  
METRES

規劃署  
PLANNING  
DEPARTMENT



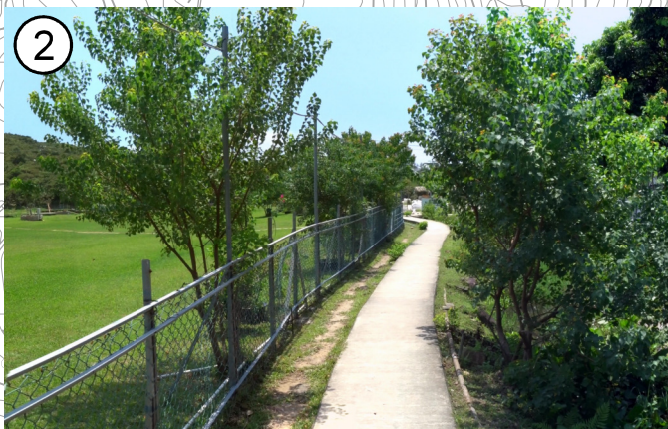
參考編號  
REFERENCE No.  
R/S/SK-PL/3-1 to 17

圖 PLAN  
H-3

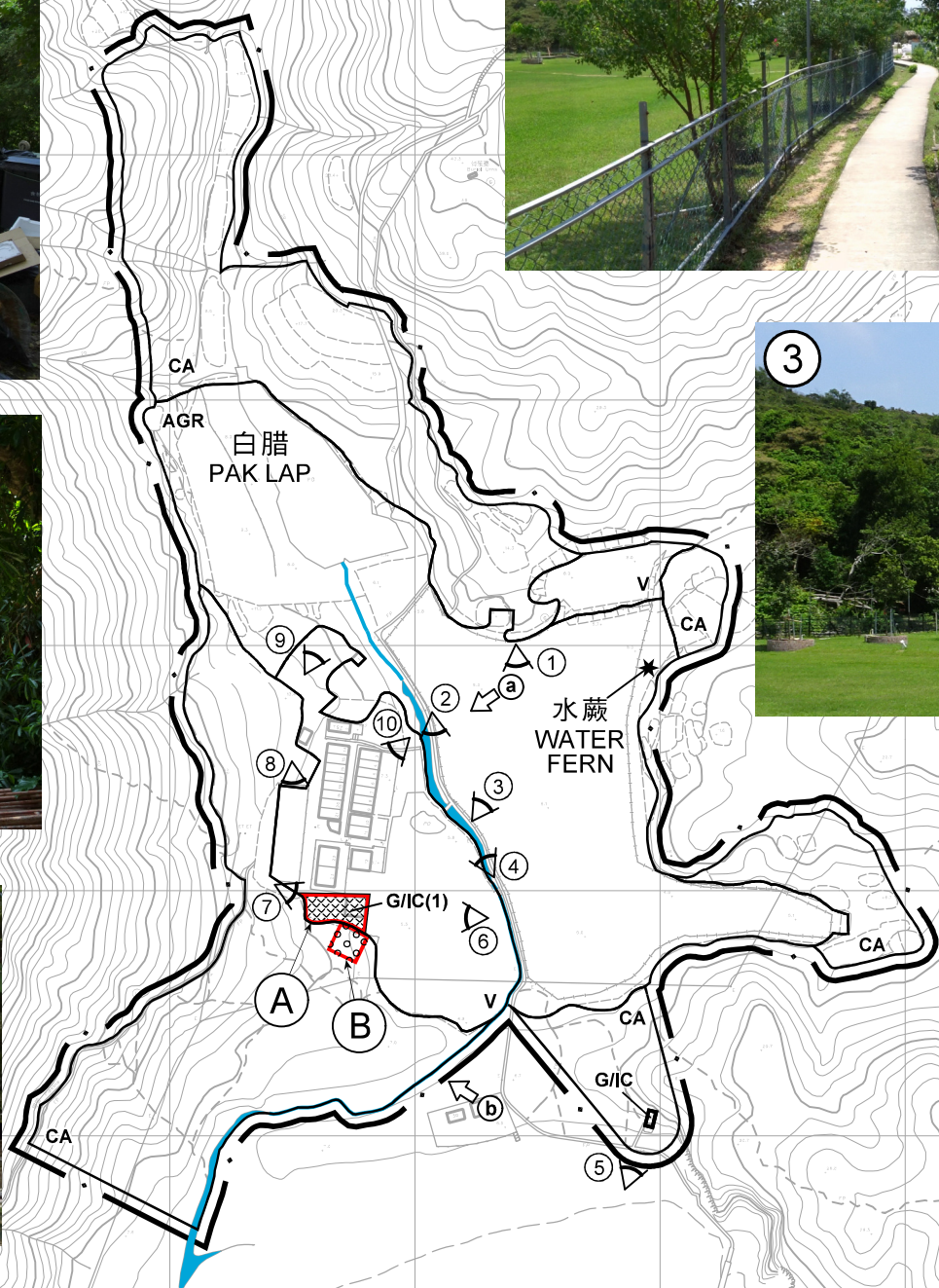




西貢東郊野公園  
SAI KUNG EAST  
COUNTRY PARK



西貢東郊野公園  
SAI KUNG EAST  
COUNTRY PARK



白腊灣  
PAK LAP WAN



## 圖例 LEGEND

### 修訂項目 AMENDMENT ITEMS

- A** 由「鄉村式發展」地帶改劃為「政府、機構或社區(1)」地帶(0.03公頃)  
REZONING FROM "VILLAGE TYPE DEVELOPMENT" TO "GOVERNMENT, INSTITUTION OR COMMUNITY (1)" (0.03 ha)
- B** 由「政府、機構或社區」地帶改劃為「自然保育區」(0.02公頃)  
REZONING FROM "GOVERNMENT, INSTITUTION OR COMMUNITY" TO "CONSERVATION AREA" (0.02 ha)

所根據的用途地帶為白腊分區計劃大綱草圖編號S/SK-PL/3  
ZONINGS BASED ON DRAFT PAK LAP OUTLINE ZONING PLAN No. S/SK-PL/3

- [ ]** 規劃範圍界線  
BOUNDARY OF PLANNING SCHEME
- V** 鄉村式發展  
VILLAGE TYPE DEVELOPMENT
- G/IC** 政府、機構或社區  
GOVERNMENT, INSTITUTION OR COMMUNITY
- AGR** 農業  
AGRICULTURE
- CA** 自然保育區  
CONSERVATION AREA

- ①** 實地照片的觀景點  
VIEW POINT OF SITE PHOTO
- a** 無人駕駛航拍的拍攝方向  
VIEWING DIRECTION FROM UNMANNED AERIAL VEHICLE (UAV)
- 現有溪潤  
EXISTING STREAM

## 實地照片 SITE PHOTO

就白腊分區計劃大綱草圖編號 S/SK-PL/3  
提出的申述個案編號R 1 至 R 1 7 及相關意見編號C 1 至 C 6 1 作出考慮  
CONSIDERATION OF REPRESENTATIONS No. R1 TO R17  
AND RELATED COMMENTS No. C1 TO C61  
TO THE DRAFT PAK LAP OUTLINE ZONING PLAN No. S/SK-PL/3

規劃署  
PLANNING  
DEPARTMENT



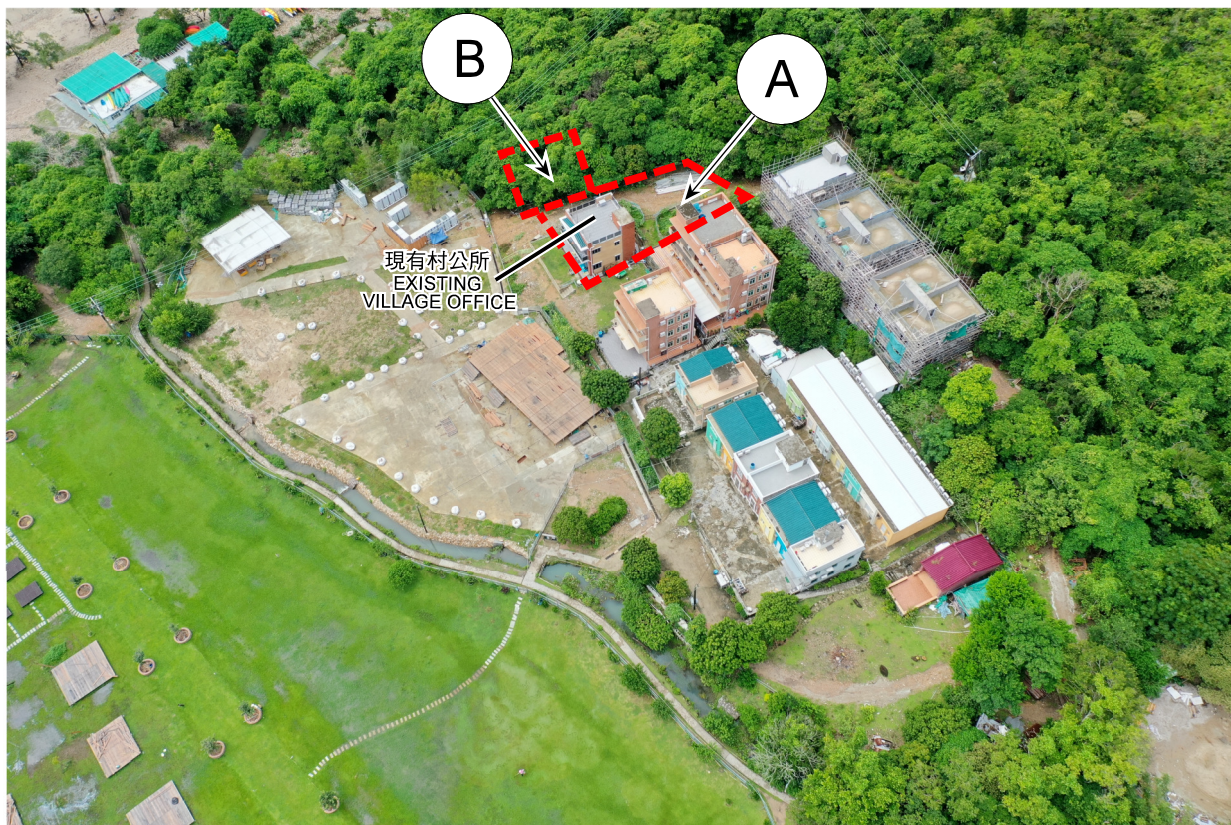
參考編號  
REFERENCE No.  
R/S/SK-PL/3-1 to 17

圖 PLAN  
H-4a

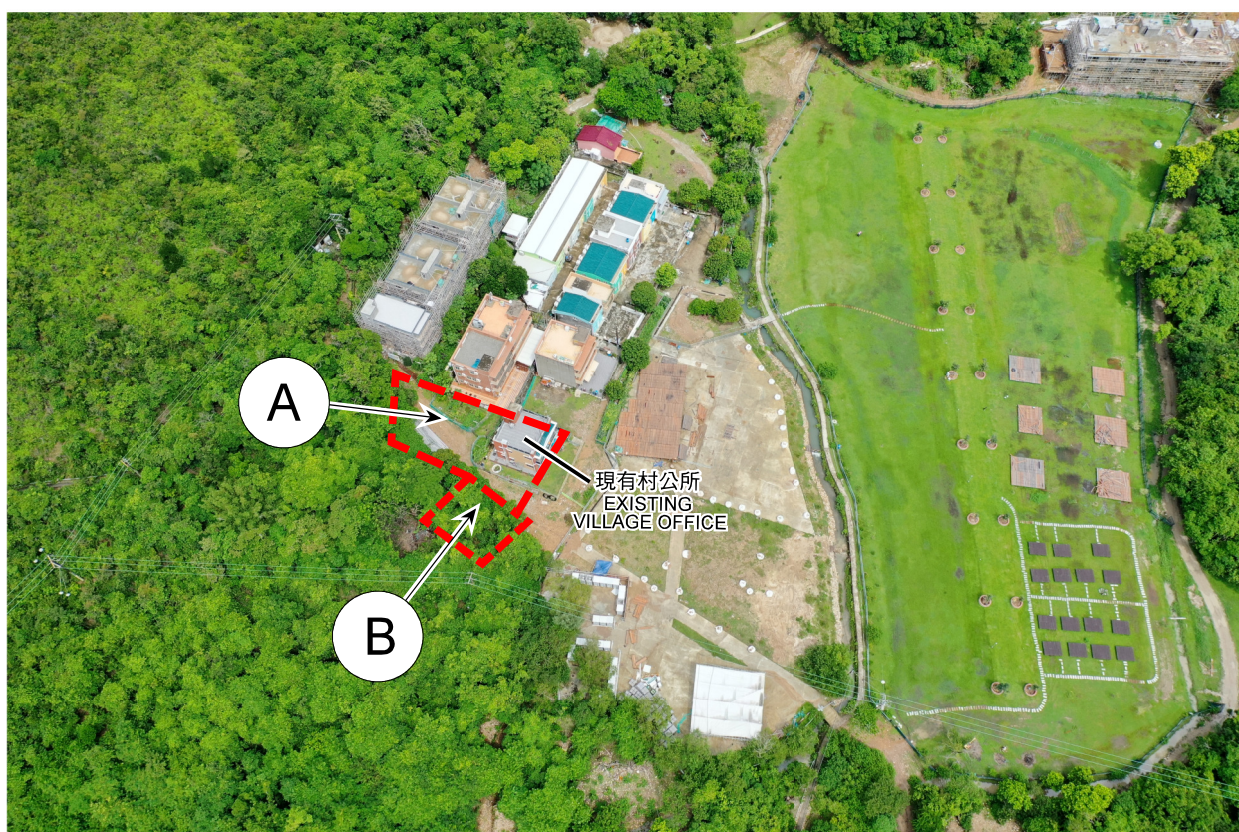
本摘要圖於2020年9月18日擬備，  
所根據的資料為測量圖編號  
8-SE-22D、23C、12-NE-2B/D和3A/C  
及攝於2020年8月31日的實地照片  
EXTRACT PLAN PREPARED ON 18.9.2020  
BASED ON SURVEY SHEETS No.  
8-SE-22D, 23C, 12-NE-2B/D & 3A/C  
AND SITE PHOTOS TAKEN ON 31.8.2020



(a)



(b)



界線只作識別用  
BOUNDARY FOR IDENTIFICATION PURPOSE ONLY

### 實地照片 SITE PHOTO

就白腊分區計劃大綱草圖編號 S/SK-PL/3  
提出的申述個案編號 R 1 至 R 1 7 及相關意見編號 C 1 至 C 6 1 作出考慮  
CONSIDERATION OF REPRESENTATIONS No. R1 TO R17  
AND RELATED COMMENTS No. C1 TO C61  
TO THE DRAFT PAK LAP OUTLINE ZONING PLAN No. S/SK-PL/3

規劃署  
PLANNING  
DEPARTMENT



參考編號  
REFERENCE No.  
R/S/SK-PL/3-1 to 17

圖 PLAN  
H-4b

本圖於2020年9月18日擬備，  
所根據的資料為攝於2020年9月9日  
的無人駕駛航拍照片  
PLAN PREPARED ON 18.9.2020  
BASED ON UNMANNED AERIAL VEHICLE (UAV)  
PHOTOS TAKEN ON 9.9.2020